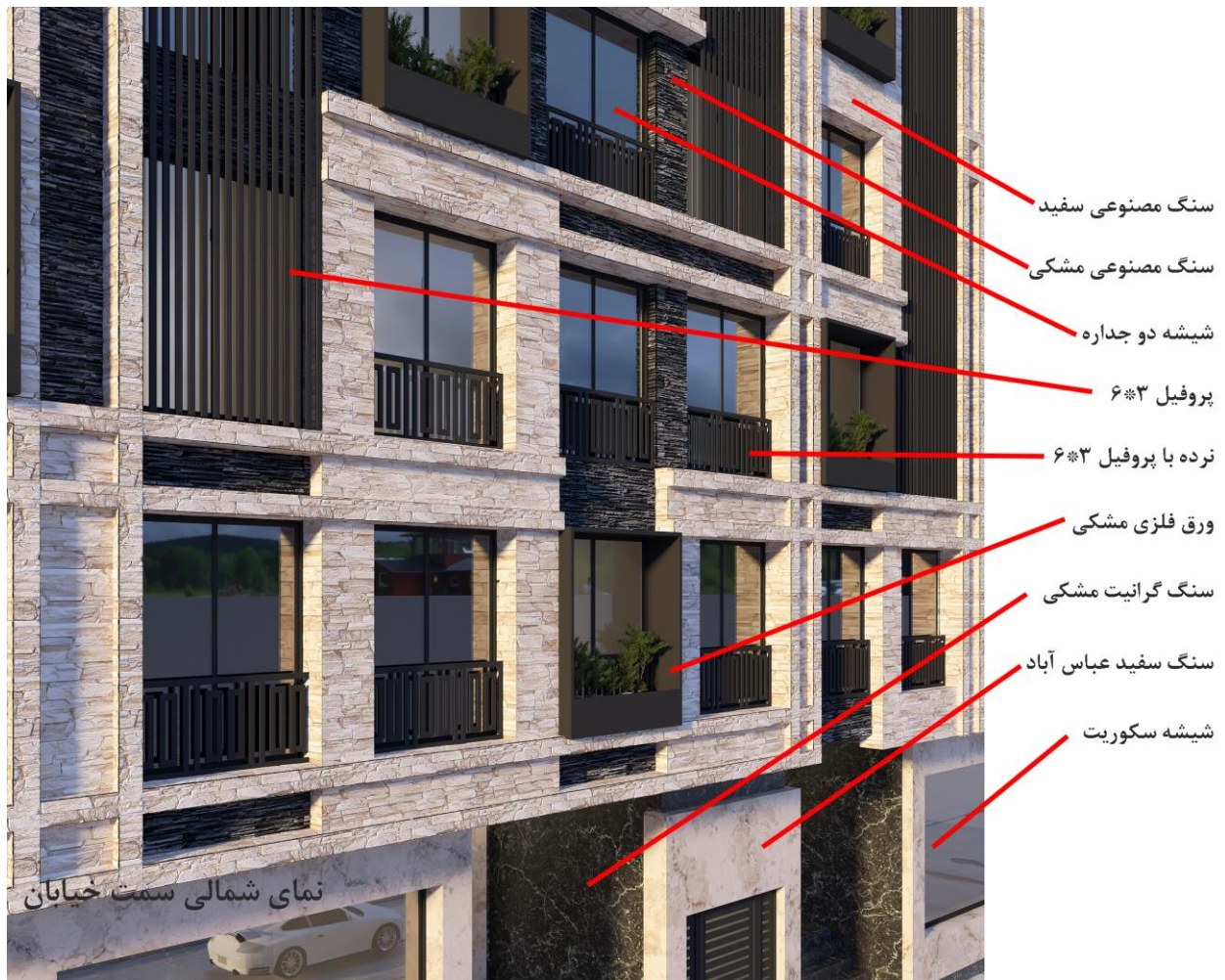


## آلبوم اطلاعات نمای پروژه نیکان

طرح فوق به صورت هماهنگ بر روی چهار وجه نما و با ایجاد تغییراتی طراحی گردیده است و بنا به درخواست کارفرما در طبقه همکف از متریال سنگ گرانیت مشکی و سنگ سفید عباس آباد و شیشه و در طبقات از ترکیب سنگ مصنوعی و شیشه و فلز طراحی گردیده است.

در طراحی این پروژه ابتدا باکس های نامنظم و منظم طبق چینش درب و پنجره ها قرار داده شده و سپس با استفاده از المان های عمودی و افقی این باکس ها به هم وصل شده است و سپس با یکسری ورق های فلزی و پروفیل های عمودی سعی بر آن شده که بر زیبایی طرح بیافزاییم.





نمای شمالی سمت حیابان

نمای شمالی سمت خیابان



نمای شمالی سمت خیابان



نمای شمالی سمت خیابان



نمای شمالی سمت خیابان



نمای جنوبی سمت خیابان



نمای جنوبی سمت خیابان





نمای جنوبی سمت خیابان



# نمای شمالی سمت حیاط



نمای شمالی سمت حیاط



نمای شمالی سمت حیاط



نمای جنوبی سمت حیاط



نمای جنوبی سمت حیاط



نمای جنوبی سمت حیاط

