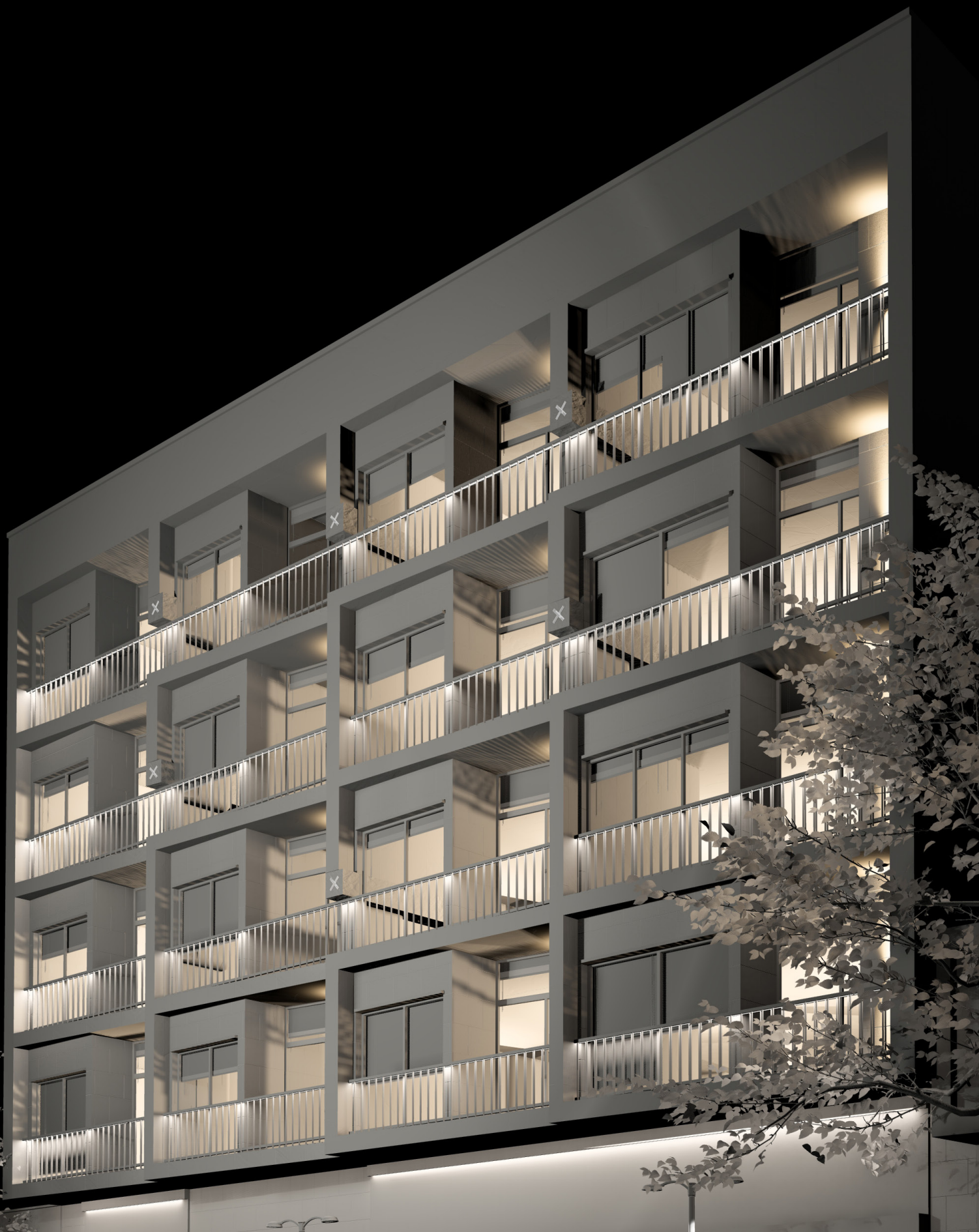
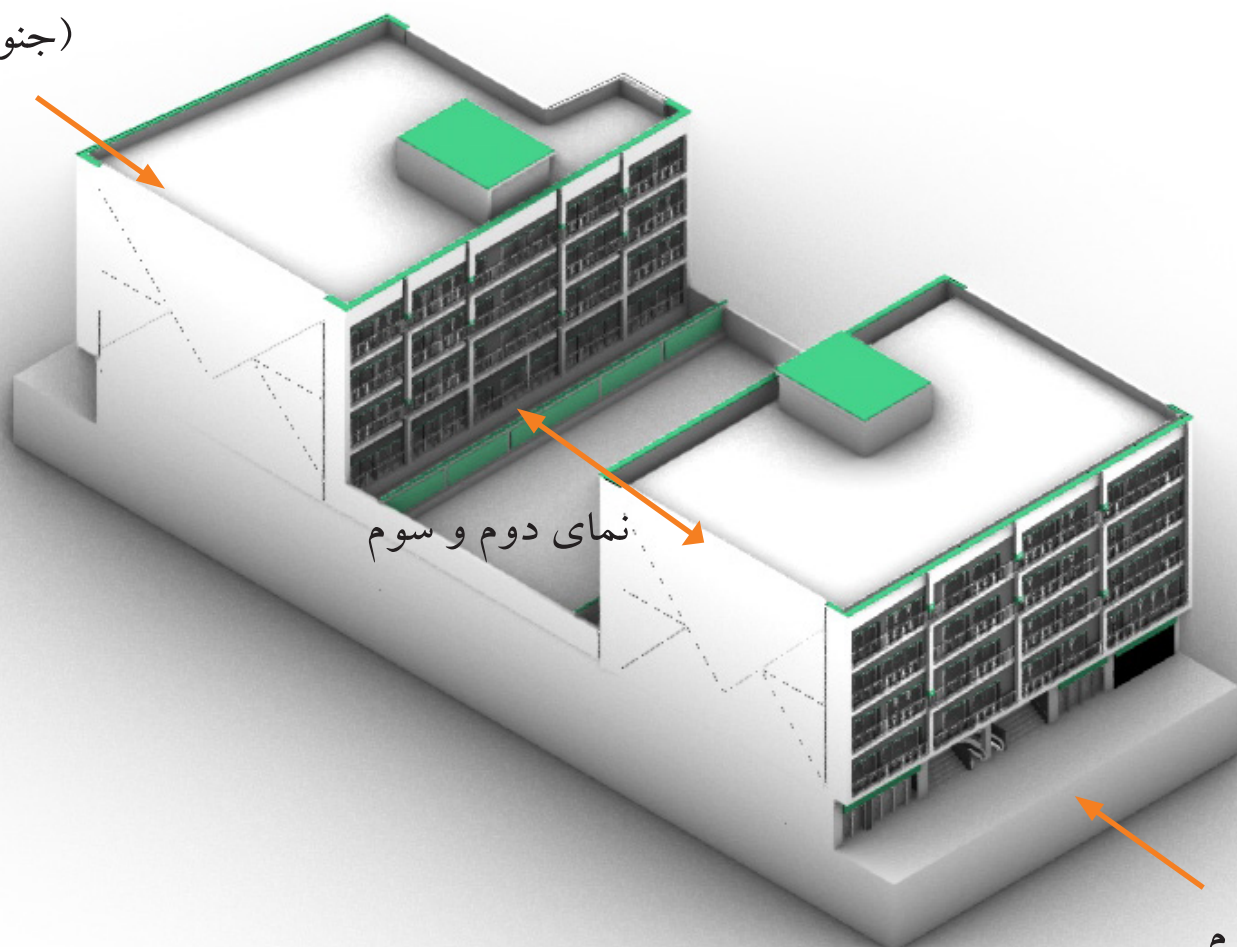


طراحی مجموعه تجاری اداری  
نیکان



# طراحی مجموعه تجاری اداری نیکان

نمای اول  
(جنوبی)



نمای دوم و سوم

نمای چهارم  
(شمالی)

در طراحی نماهای مجموعه نیکان تلاش شده تا با استفاده حداکثری از مساحت پنجره ها ، واحد های اداری حداکثر میزان نور را جذب کنند. با توجه به محدودیت های مالی حداقل تغییرات در پلان لحاظ شده. گرید منظمی که بر روی نماها کشیده شده کمک می کند تا در کنار التیام بخشیدن به ضعف های پلان مجموعه، حس یک ساختمان مدرن، با اصالت و خاص را به تماشاگران القا کند.

# نمای اول

---





نمای جنوبی رو به اتوبان - فضا سبز

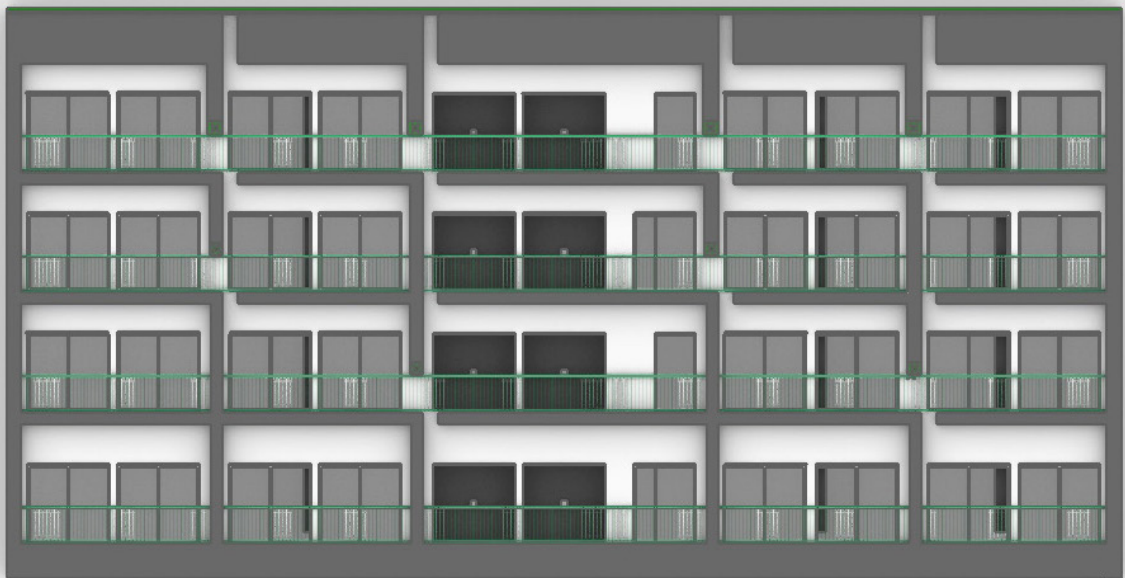
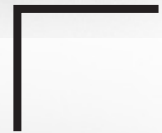
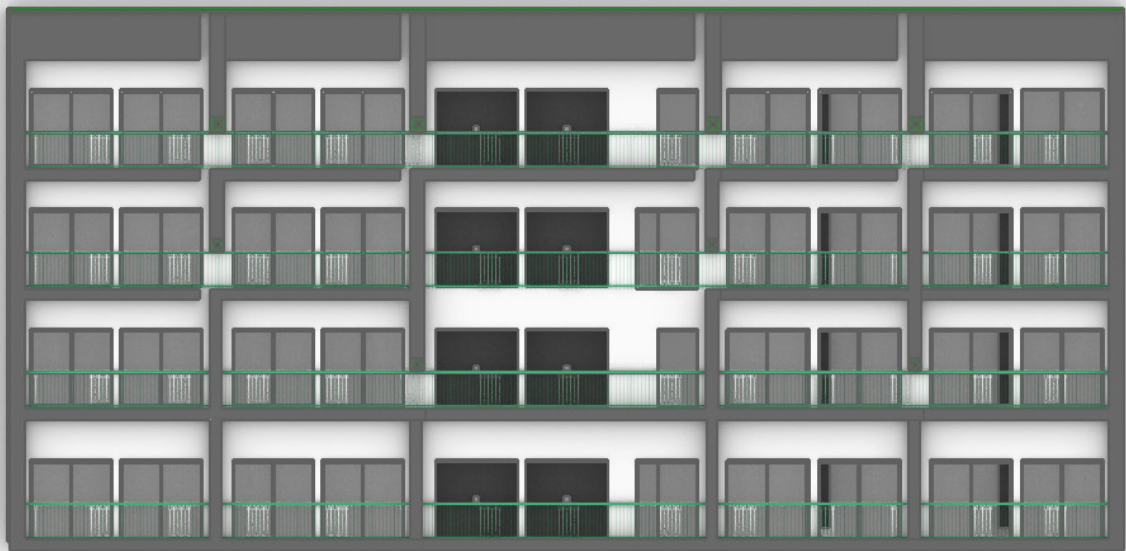
نمای اول

# نمای دوم و سوم



# نمای دوم و سوم





نمای دوم و سوم —————

# نمای چهارم







نمای شمالی، ورودی اصلی مجتمع تجاری و اداری

نمای چهارم

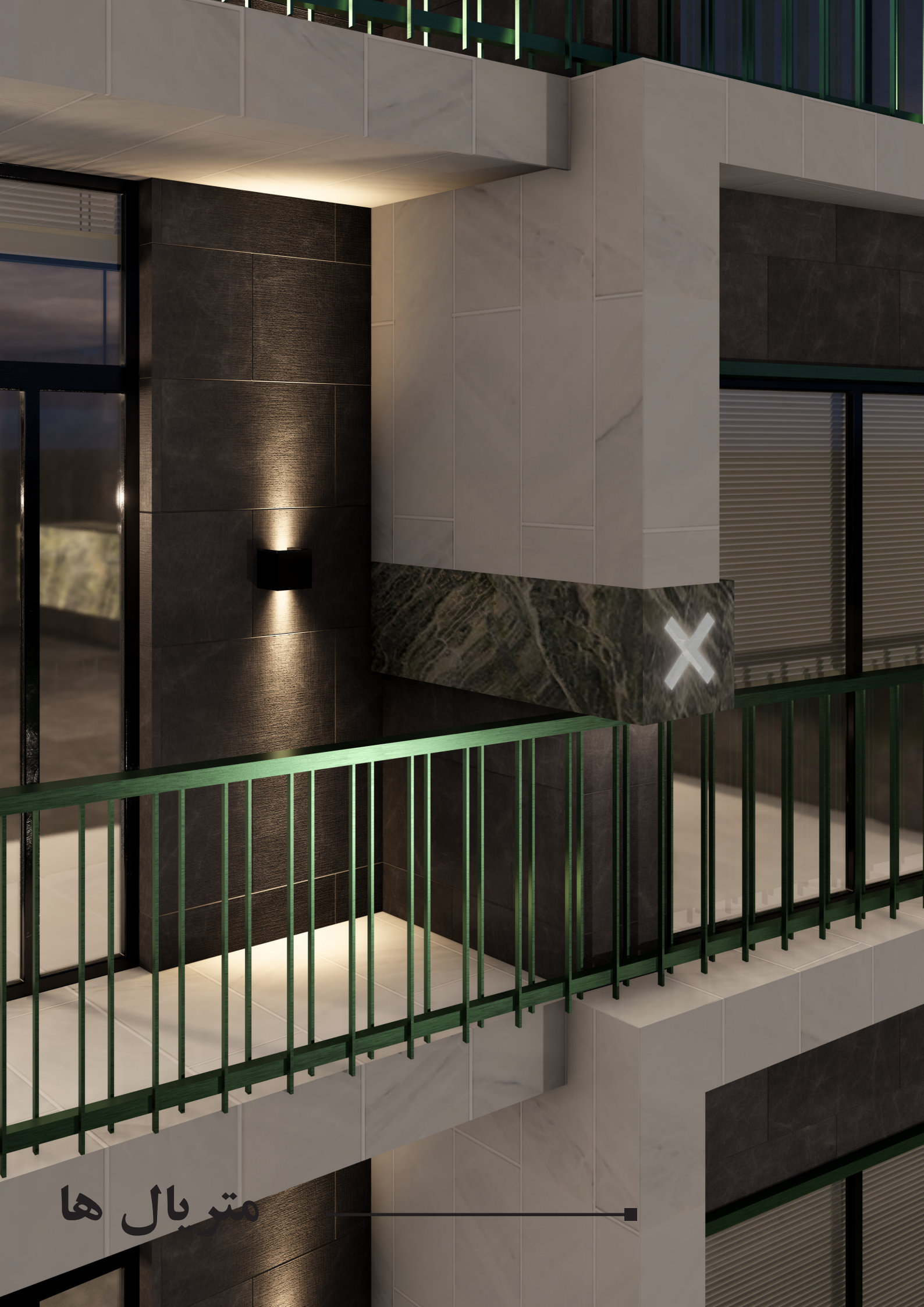
متریال اول

متریال دوم

متریال سوم



متریال ها



متر بال ها

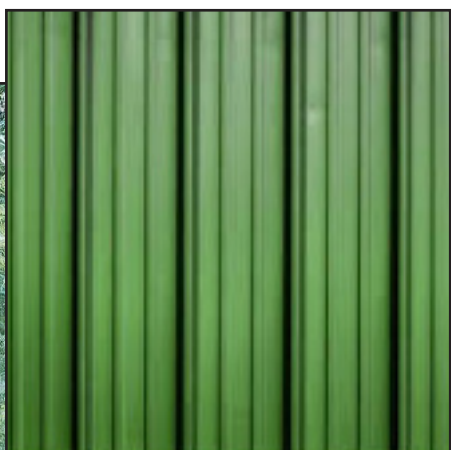
## متریال اول



## متریال دوم



## متریال سوم



در طراحی نماهای ساختمان نیکان تلاش شده تا از یک کالر پالت سه رنگی ( رنگ تیره، روشن، و رنگ خاص شاخص) استفاده شود. حال با توجه به بودجه کارفرما می توان متریال های مختلفی را برای هر رنگ انتخاب کرد. هدف از انتخاب رنگ روشن ارتباطی است که با نماهای اطراف ساختمان ( اندود سیمان سفید) می سازد و حس لاکچری یا گران قیمت بودن به ساختمان می دهد. رنگ شاخص (مثلا سبز) یک شخصیت مستقل و خاص به ساختمان می بخشد که می تواند به برندینگ مجموعه و هویت بخشی به آن کمک کند.

سنگ گرانیت مشکی

+ سنگ چینی نیریز

+ ورق گالوانیزه سبز / سنگ  
گرانیت سبز

سرامیک طرح سنگ تیره

+ سرامیک پرسلان سفید

+ ورق های فلزی با رنگ  
بندی های دیگر

میکرو سمنت طوسی  
یا مشکی

+ میکرو سمنت با رنگ  
بندی روشن

+ آجر سفید با بند کشی  
عمودی

# متریال ها



ممنون