

ويلا نارنج

از آنجا که قرار است خانه ویلایی در داخل شهرکی احداث شود شروع طراحی برایمان با این جمله آغاز گردید: افراد بخشی از طبیعت هستند و هنگام زندگی در محیط های طبیعی تمایل بیشتری به شکوفایی دارند.

با تعریف فوق رویکرد طراحی مشخص گردید: معماری ارگانیک

این معماری با سایت خود رشد میکند و اجازه میدهد طبیعت در داخل آن نفوذ کند تا مخاطب بتواند تابش خورشید، کوران هوا، عطر گیاهان، صدای پرندگان، و رنگ درختان و مصالح را به صورت واقعی لمس کند.

ویلا از سمت شمال به دریا خزر و از جنوب به جنگل های سرسبز دید مستقیم دارد.

از این روبرای نشیمن پنجره های عریض و کشیده طراحی شده است تا حداکثر دید و دریافت نور طبیعی تامین گردد. ورودی ساختمان به صورت دالان طراحی شده ، مسیرپله تا در ورودی با سقفی پوشش داده شده است تا در برابر بارندگی محافظت کند.

همچنین استخر در فضای باز به دور از دید مستقیم دیگر افراد خارج از ویلا در قسمت شمالی سایت طراحی شده است. لابی ورودی ساختمان، فضای خصوصی و عمومی را تفکیک کرده است و در قسمت خدمات(آشپزخانه) اتاقی برای خدمتکار در نظر گرفته شده است که به بیرون از ساختمان دسترسی مستقیم دارد.

در طبقه اول تراس های متعدد در اضلاع مختلف سایت تعبیه شده است . یک تراس برای اتاق خواب شمالی بادید مستقیم به دریا،یک تراس اختصاصی برای اتاق خواب جنوبی با دید مستقیم به جنگل ،یک تراس طویل که روی ورودی قرار گرفته است و از آن در برابر بارندگی محافظت میکند به سمت دریا طراحی شده است که عموم افراد ویلا به آن دسترسی مستقیم دارند.

تراسی بزرگ تر رو به جنگل در کنار سالن بالا قرار گرفته است و دسترسی مستقیم به روف گاردن را فراهم میکند.

تمامی اتاق خواب ها به صورت مستر طراحی شده است و برای نشیمن بالا هم یک بار تعبیه شده است.

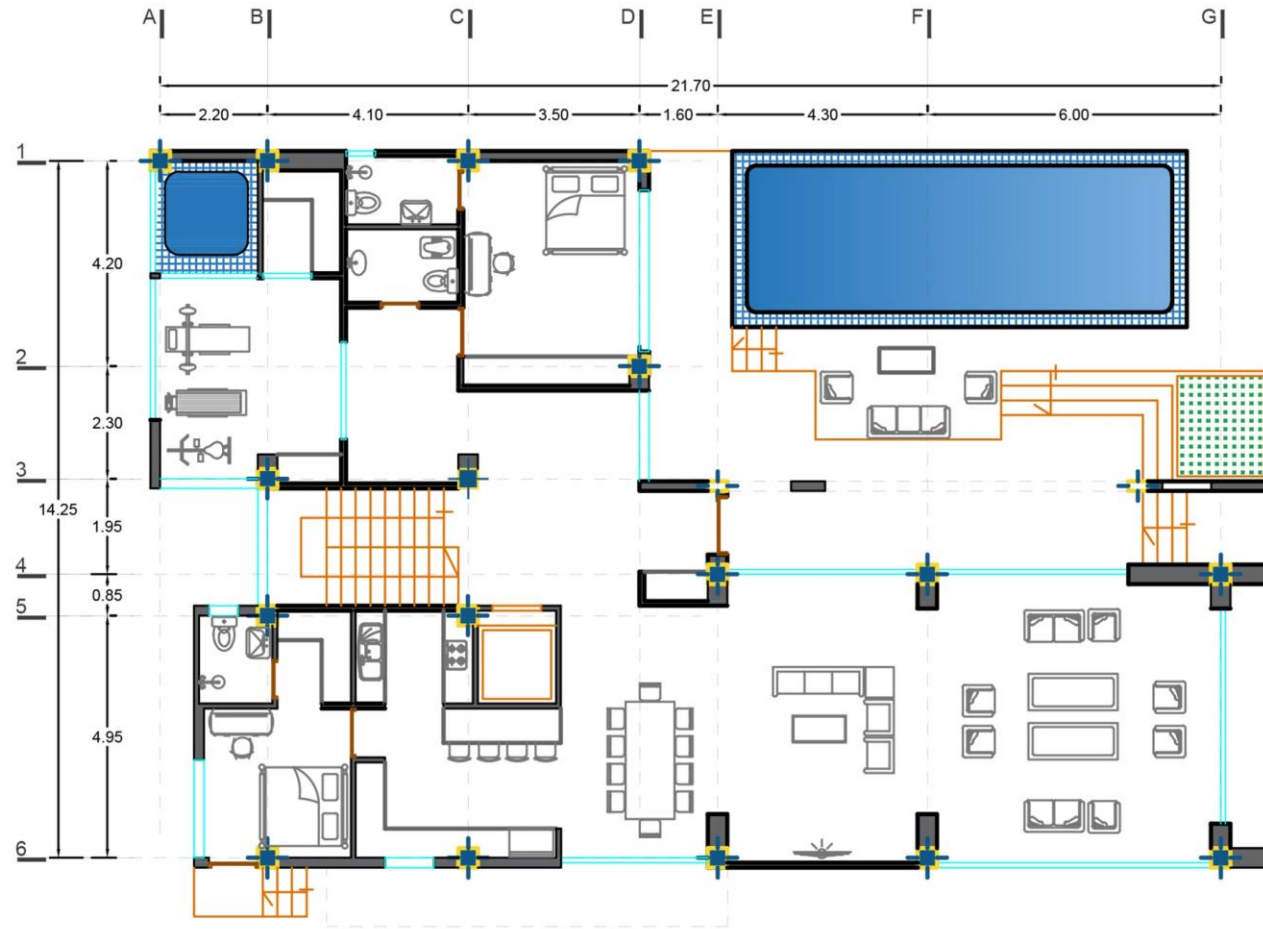
دسترسی به روف گاردن از ضلع جنوبی ساختمان است.

فضای روف:

فضای آبنما که در کنار آن باغچه و میز و صندلی قرار گرفته ،طراحی شده است و توسط فلاور باکس ها از دیگ قسمت ها تفکیک شده است.

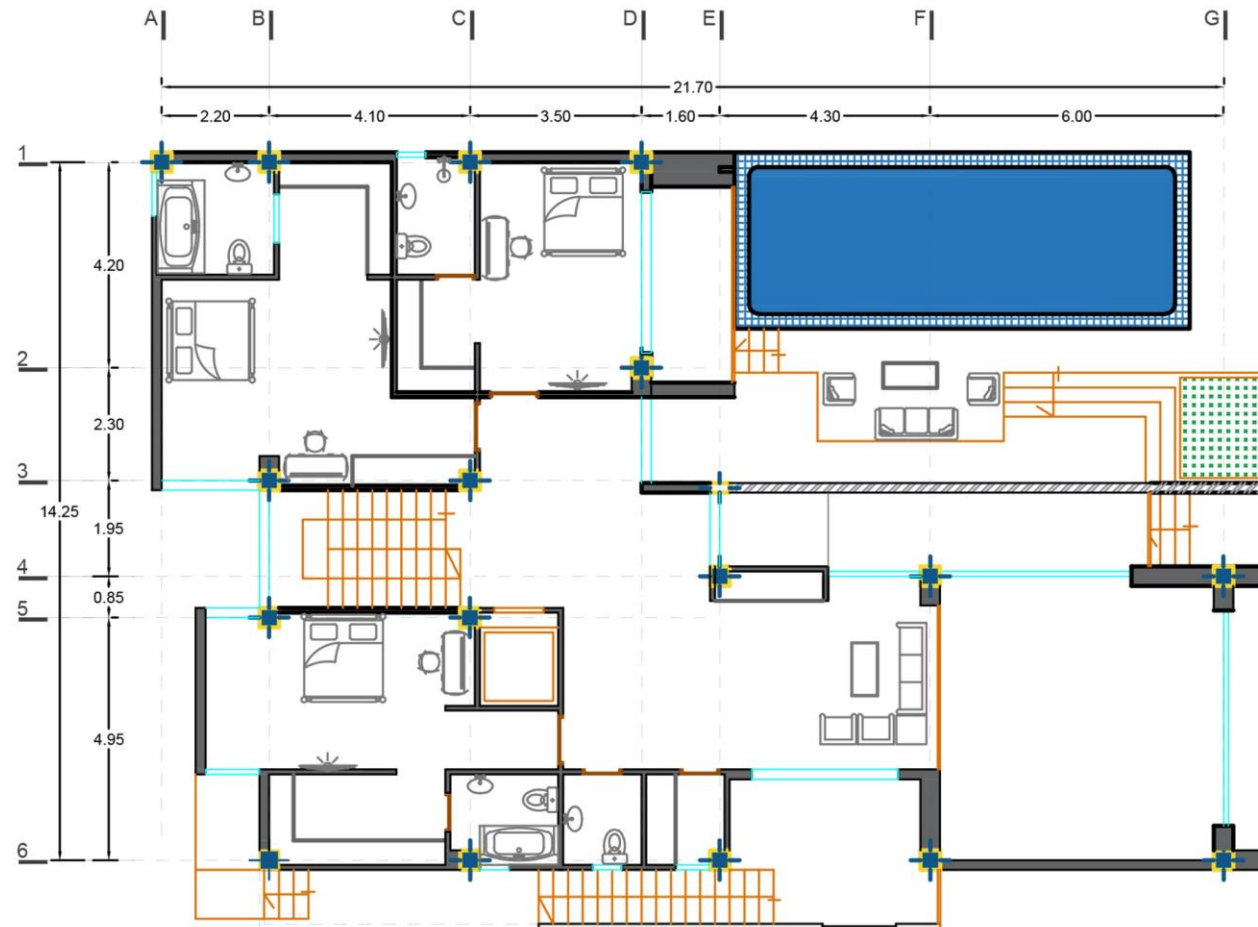
روف گاردن با نشیمن های متعدد مبلمان شده و در قسمت باربیکیو یک میز بزرگ و صندلی غذاخوری جای گرفته است و در کنار آن یک فضای خالی با کف پوش های بتن و چمن طراحی شده است برای مهمانی...





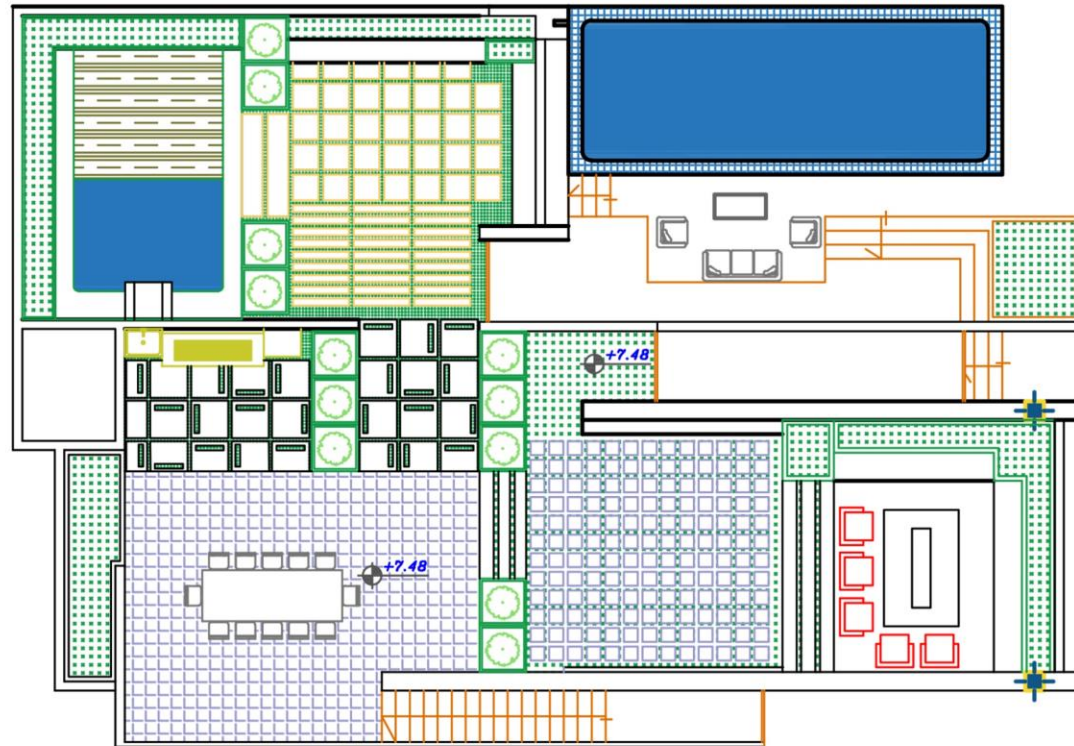
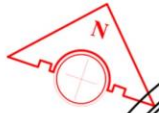
Ground floor plan

sc: 1/100



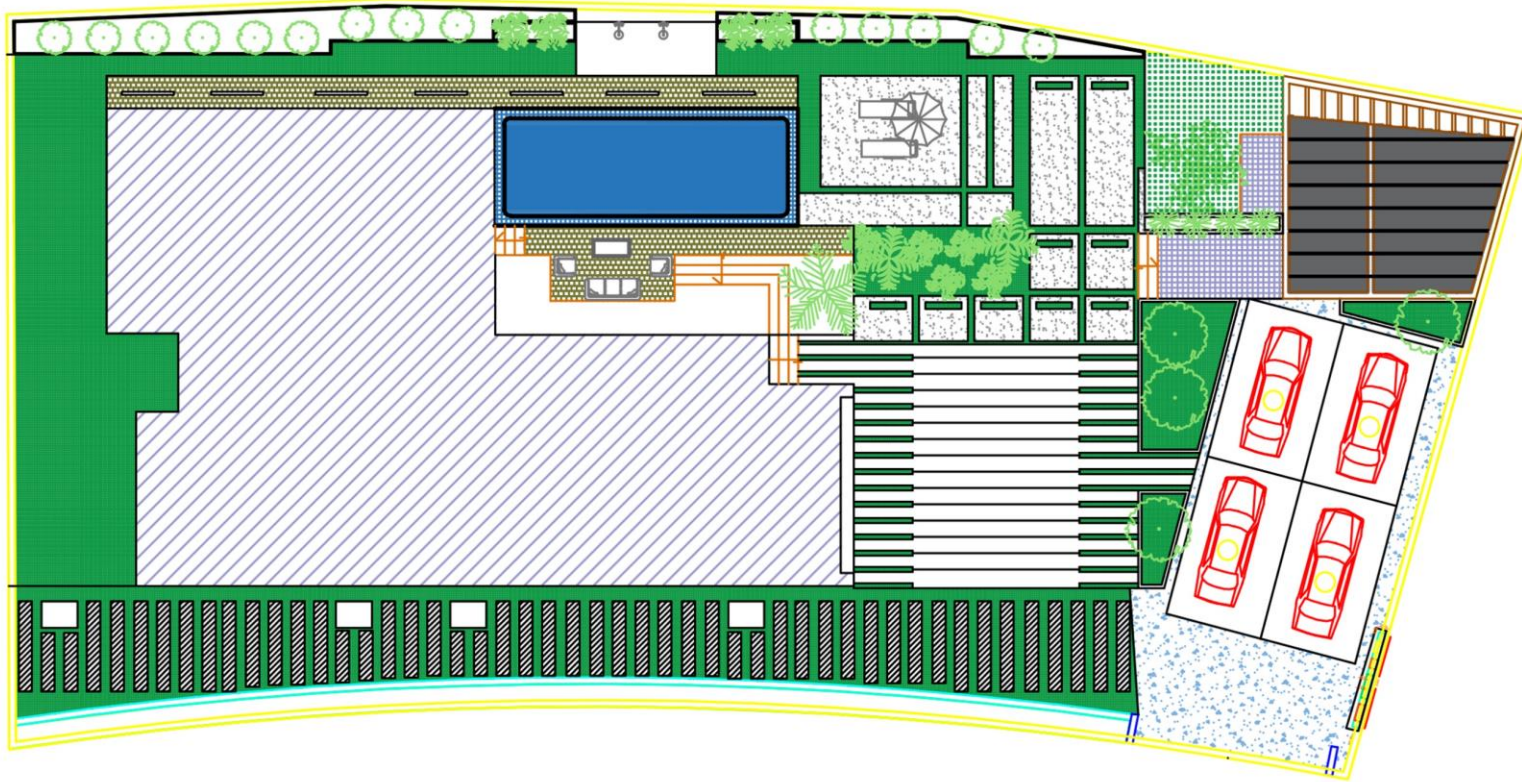
First floor plan

sc:1/100



Second floor plan

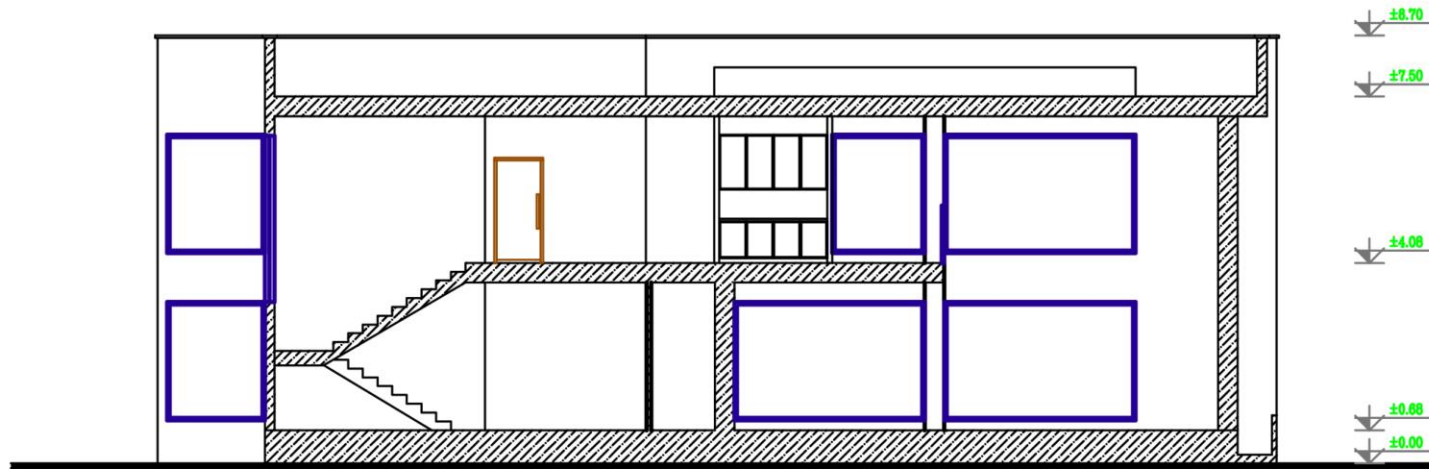
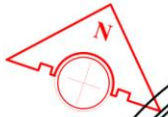
sc: 1/100



site plan

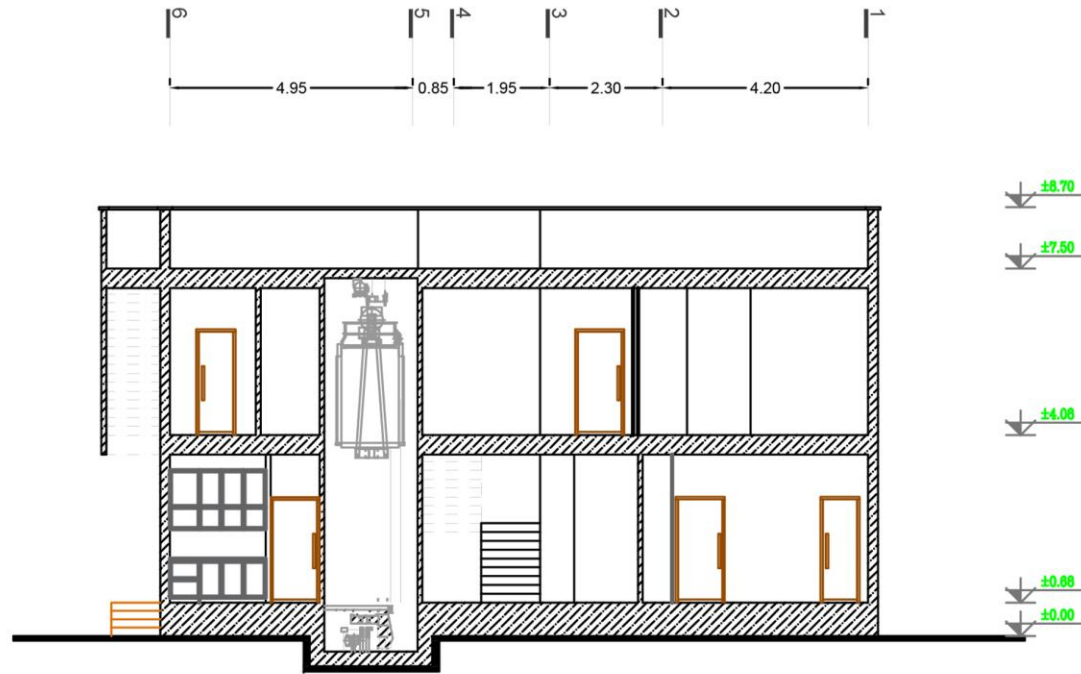
sc:1/150





Section A:A

sc: 1/100



Section B:B

sc:1/100























ورودی  
اصلی





















سرویس بهداشتی طبقه  
همکف





اتاق مهمان طبقه همکف











اتاق خدمه





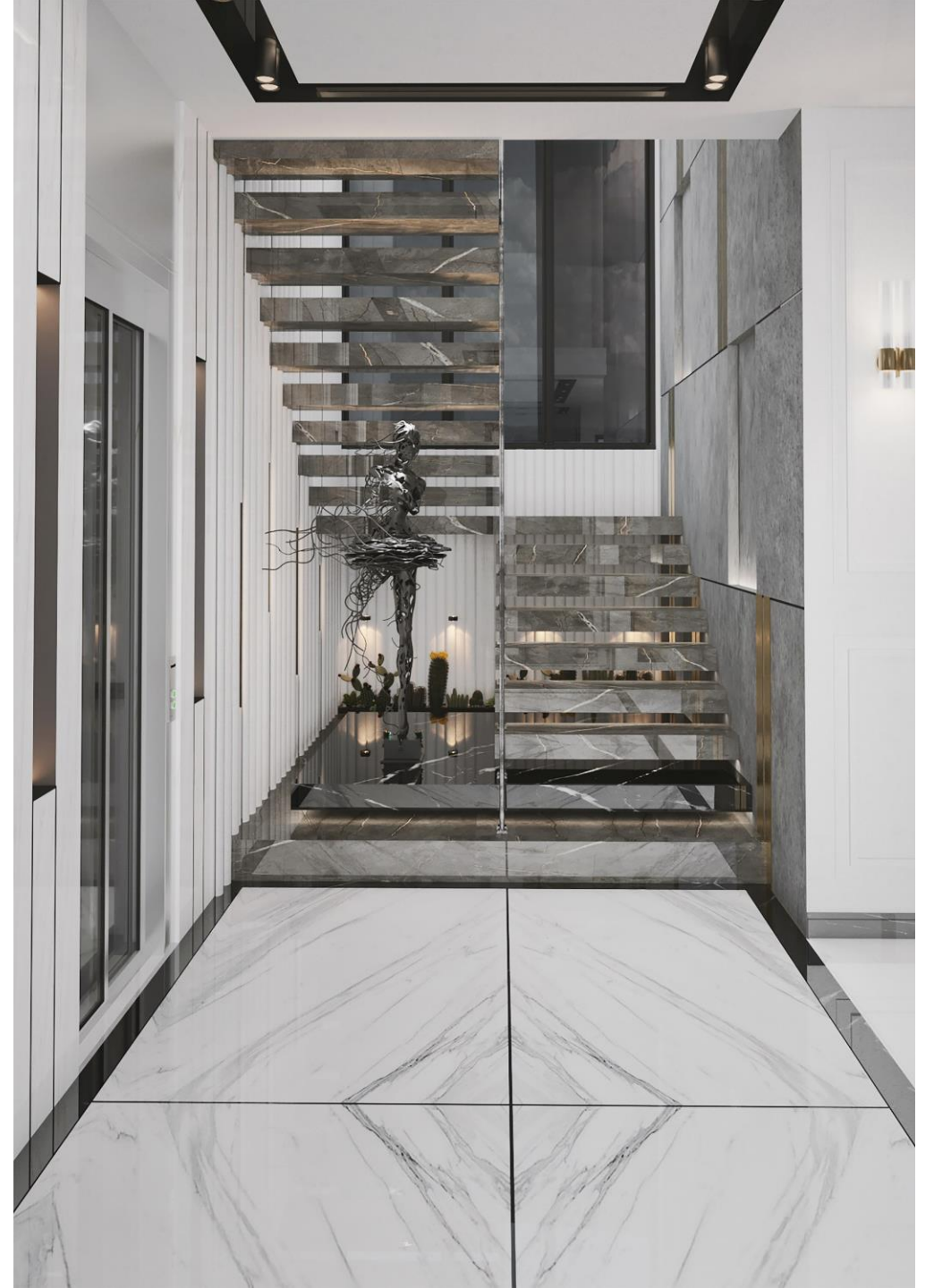


باشگاه، سونا و جکوزی





راه پله و  
آسانسور







نشیمن طبقه اول







لاندری و  
سرویس  
طبقه اول





اتاق خواب شمالی طبقه اول

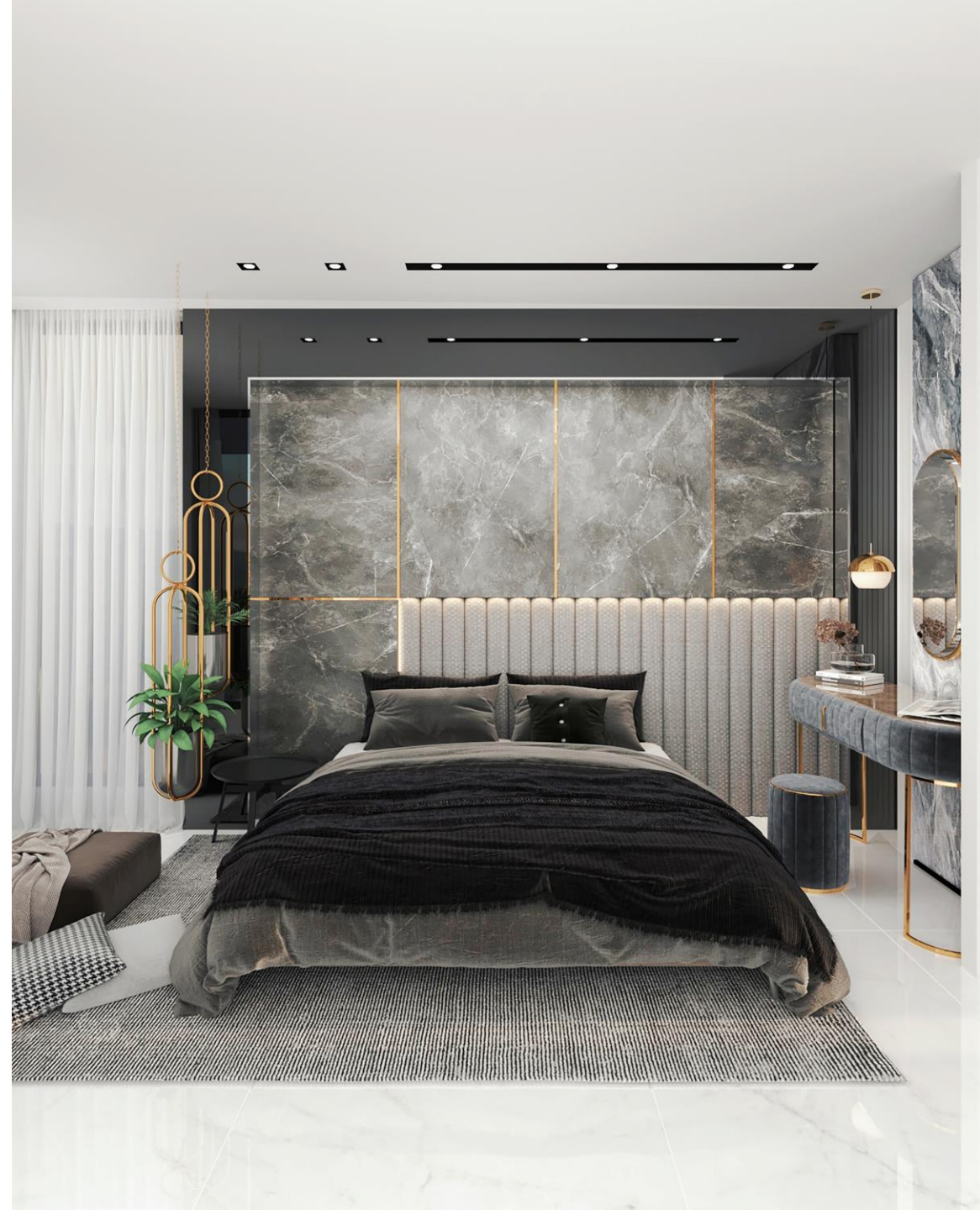


سرویس بهداشتی اتاق خواب





اتاق  
خواب  
جنوبی  
طبقه اول





## سرویس بهداشتی مستر جنوبی







اتاق خواب غربی







سر بلند باشید