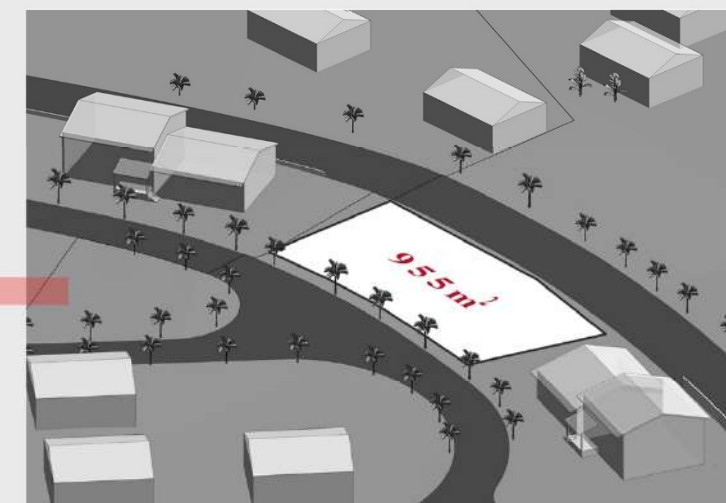
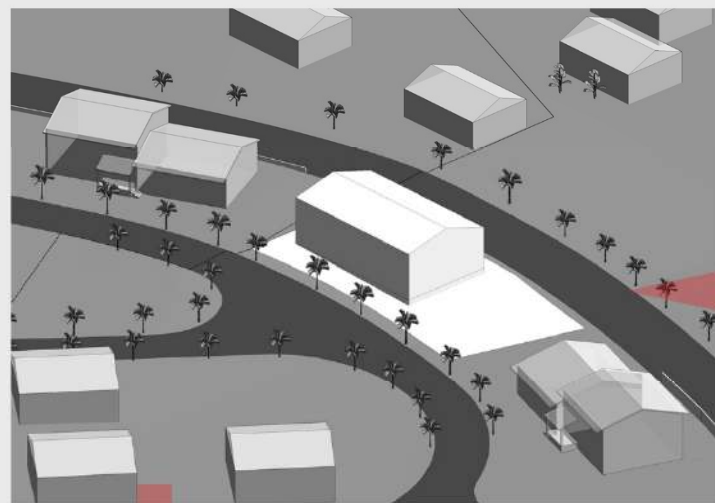




طراحی ویلا نارنج

مهر ۱۴۰۱



کانسپت پروژه:

شروع طراحی پروژه با چالش درخواست کارفرما برای طراحی بام مسطح جهت استفاده از دید و منظرو فضای بام بود، طراحی بام بصورت مسطح با توجه به بستر پروژه که غالب ساختمانها بصورت بام شیب دار اجرا شده است یک نوع ناهمگونی و نا هم نشینی با بستر خود به وجود می آورد بنابراین حجم کلی به سمت و سویی جهت داده شد که همزمان به دو مولفه استفاده از بام و همگونی با بستر خود جواب داده باشد در ادامه خالی شدن های حجم جهت ایجاد سایه انداز و تراس ها جهت ارتباط درون به بیرون اتفاق افتاد.







































طراحی داخلی































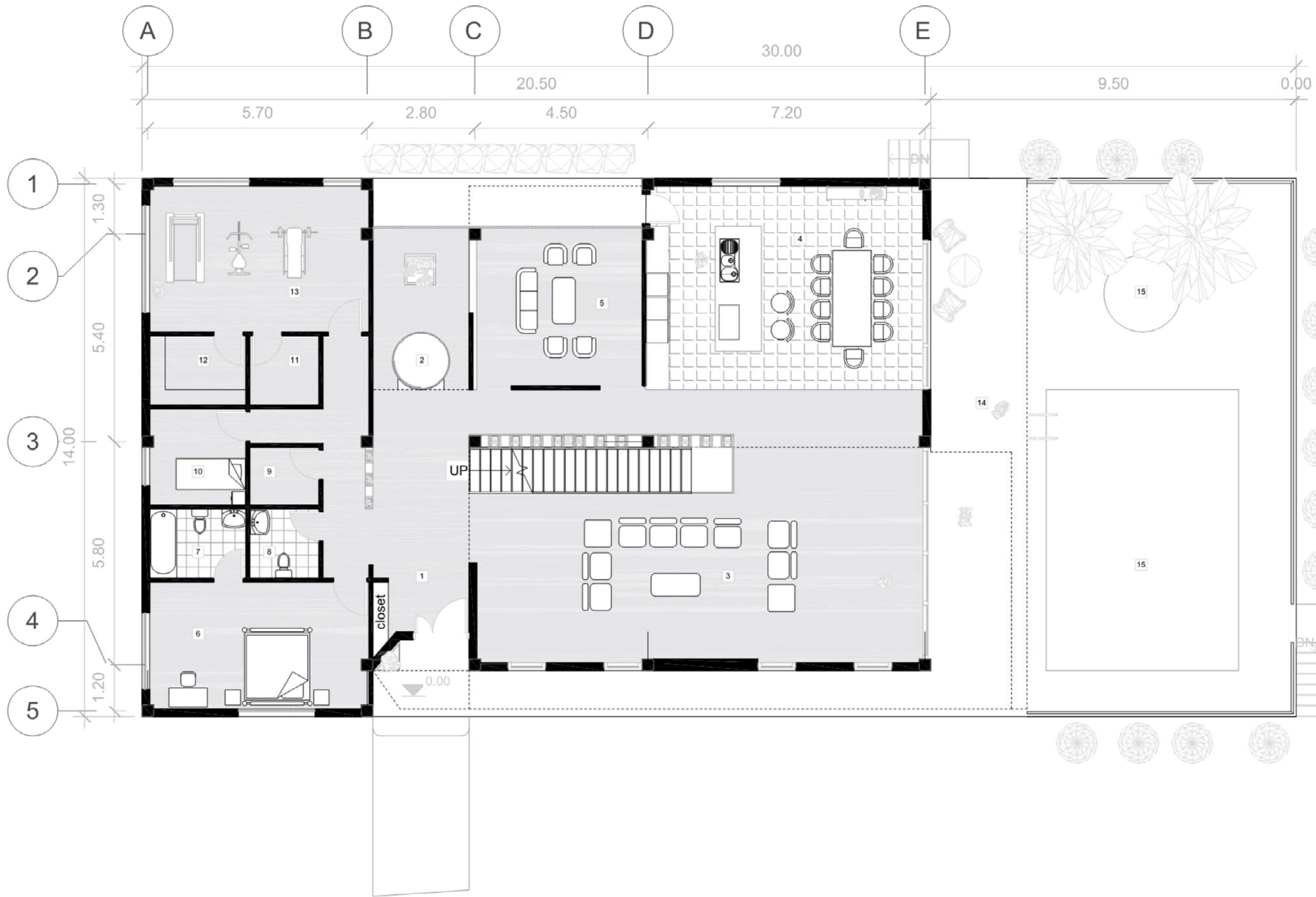








نقشہ ہا



طبقه همکف

- 1 ورودی
- 2 آسانسور
- 3 پذیرایی
- 4 آشپزخانه
- 5 نشیمن
- 6 اتاق مهمان
- 7 سرویس و حمام
- 8 سرویس بهداشتی
- 9 اتاق رختشویخانه
- 10 اتاق خدمتکار
- 11 انبار
- 12 سونا خشک
- 13 اتاق ورزش
- 14 تراس
- 15 استخر

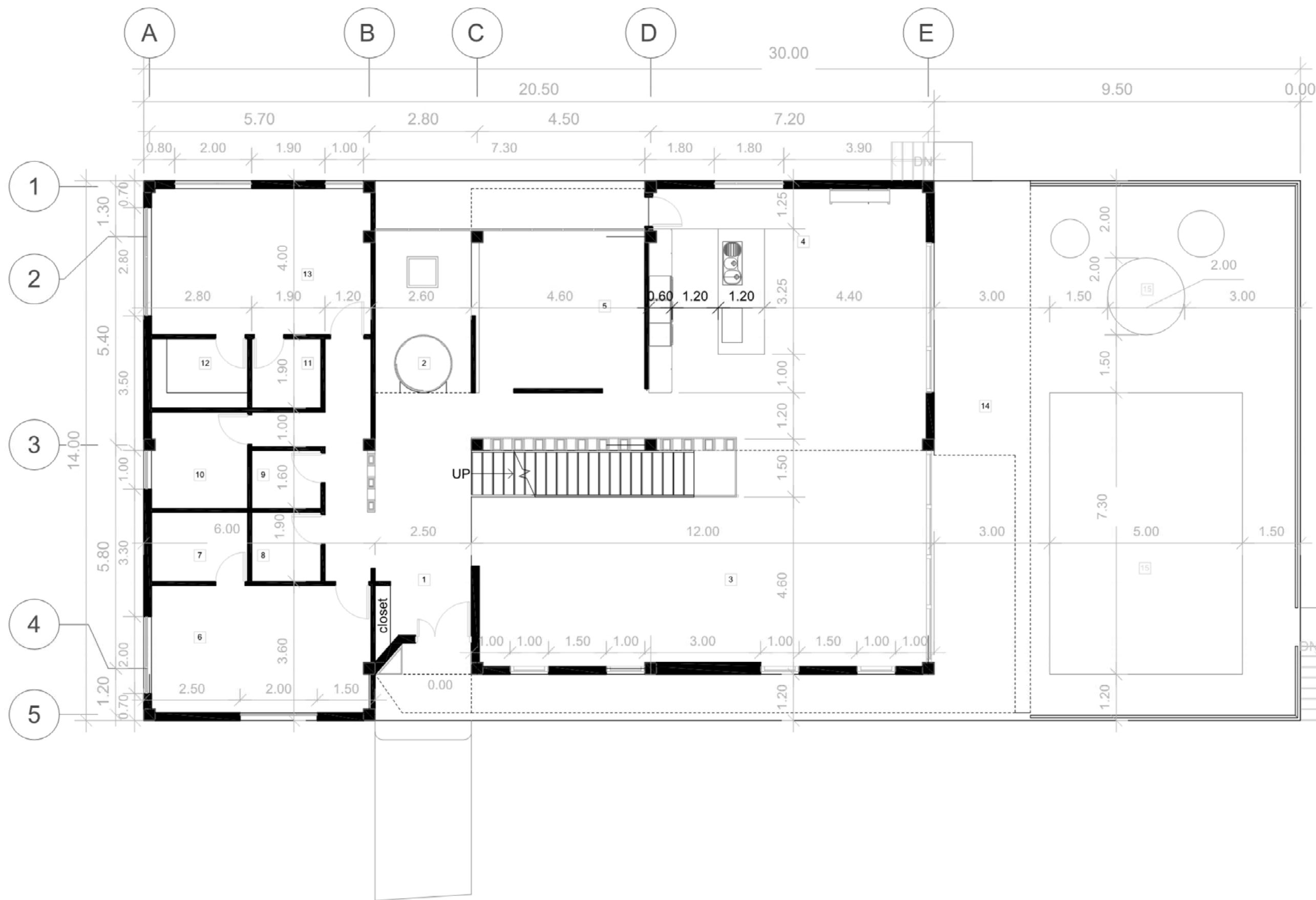
متر از = 260 متر مربع



طبقه اول

- 1 اتاق خواب
- 2 تراس
- 3 حمام و سرویس بهداشتی
- 4 آسانسور
- 5 نشیمن

متراژ=278 متر مربع



طبقه همکف

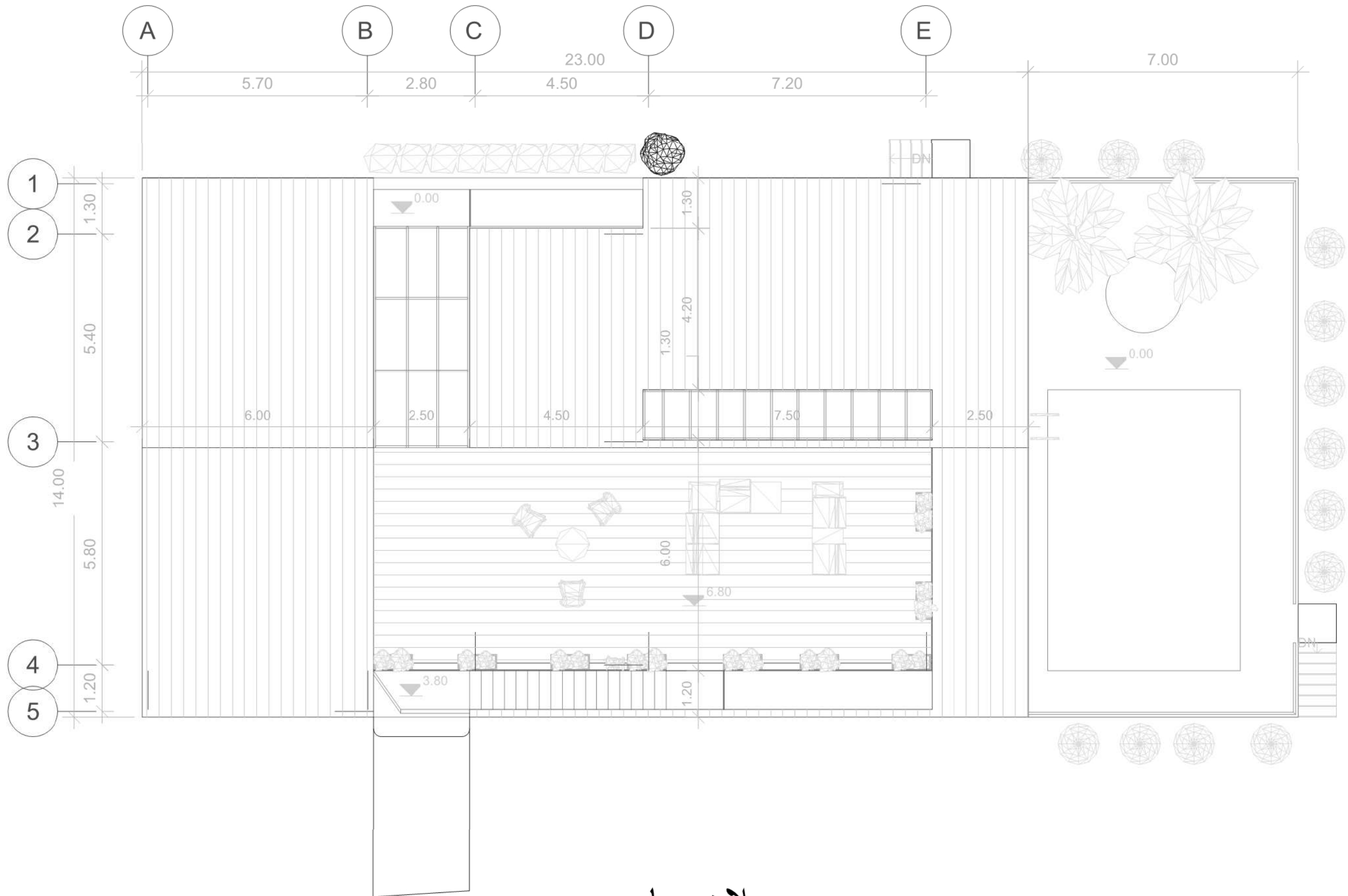
- 1 ورودی
 - 2 آسانسور
 - 3 پذیرایی
 - 4 آشپزخانه
 - 5 نشیمن
 - 6 اتاق مهمان
 - 7 سرویس و حمام
 - 8 سرویس بهداشتی
 - 9 اتاق رختشویخانه
 - 10 اتاق خدمتکار
 - 11 انبار
 - 12 سونا خشک
 - 13 اتاق ورزش
 - 14 تراس
 - 15 استخر
- متر از = 260 متر مربع



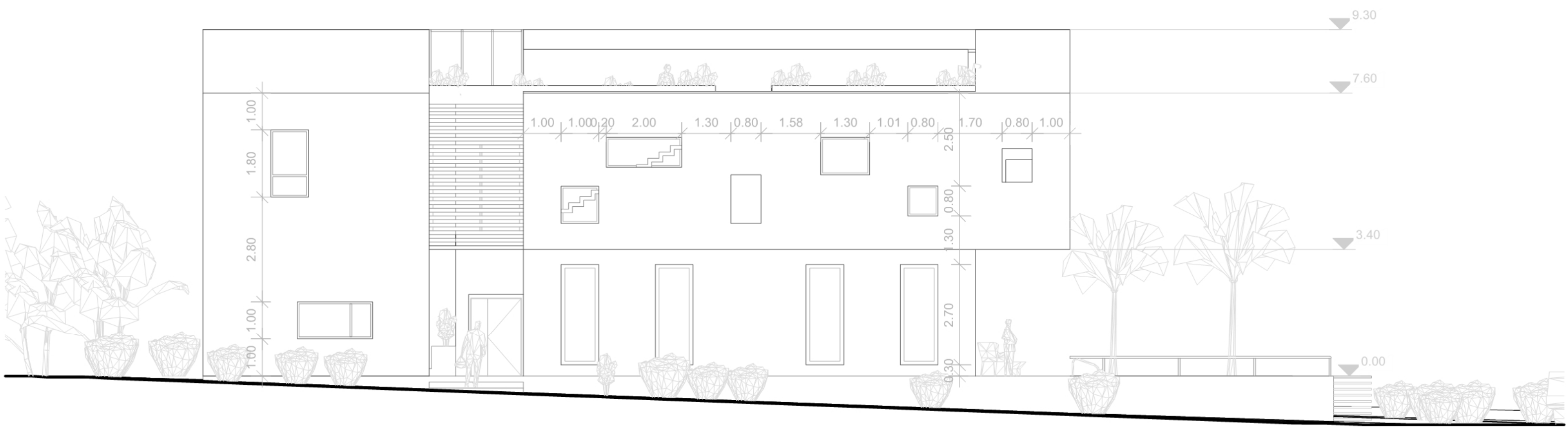
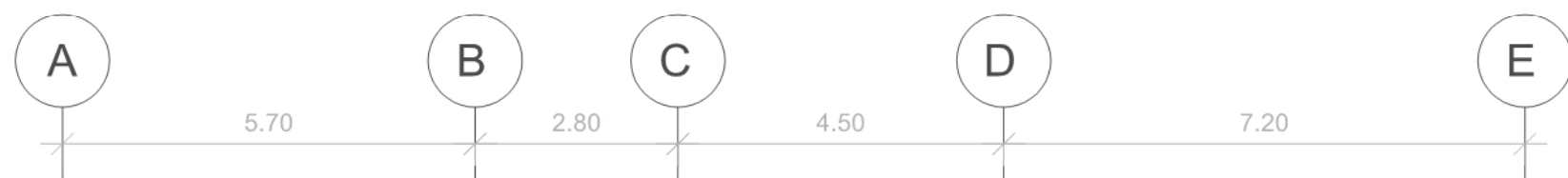
طبقه اول

- 1 اتاق خواب
- 2 تراس
- 3 حمام و سرویس بهداشتی
- 4 آسانسور
- 5 نشیمن

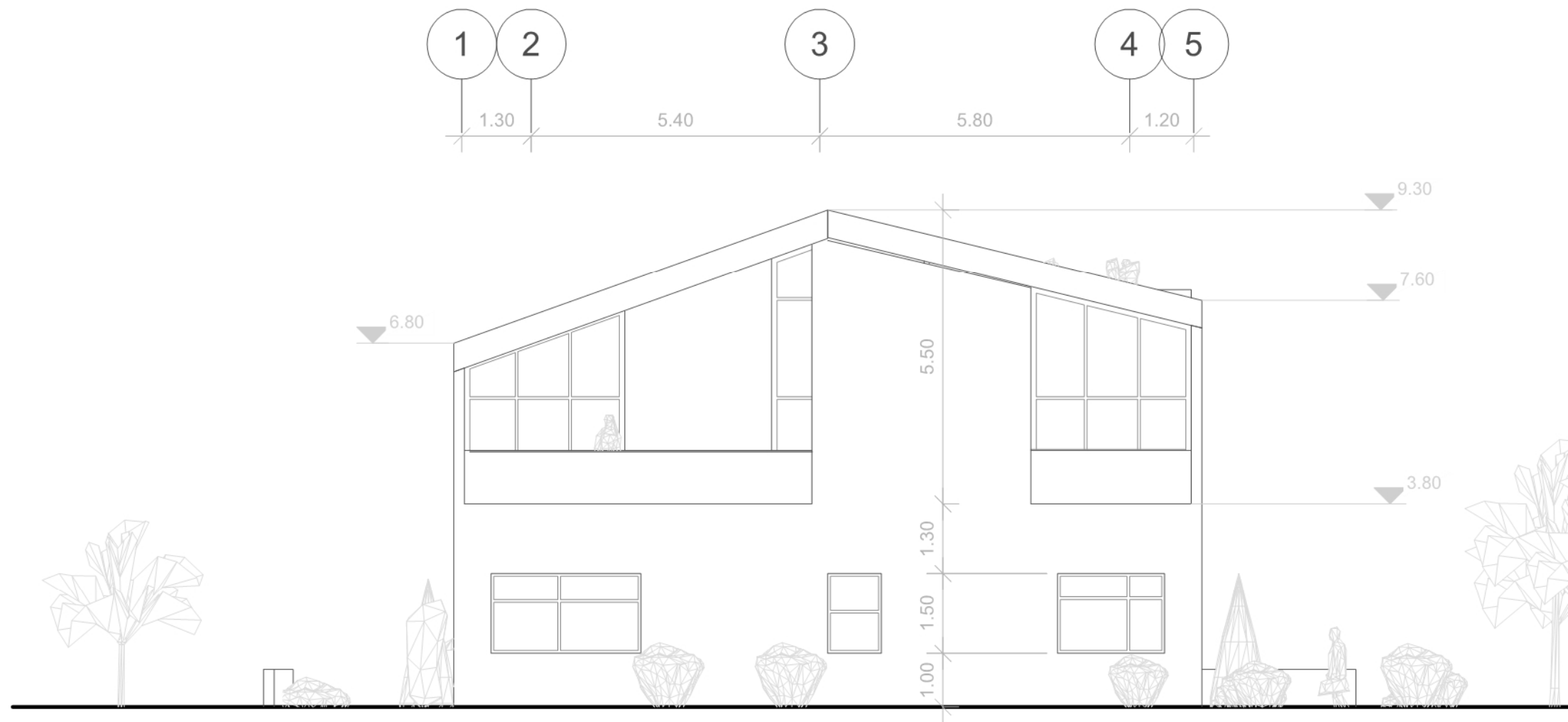
متر از = 278 متر مربع



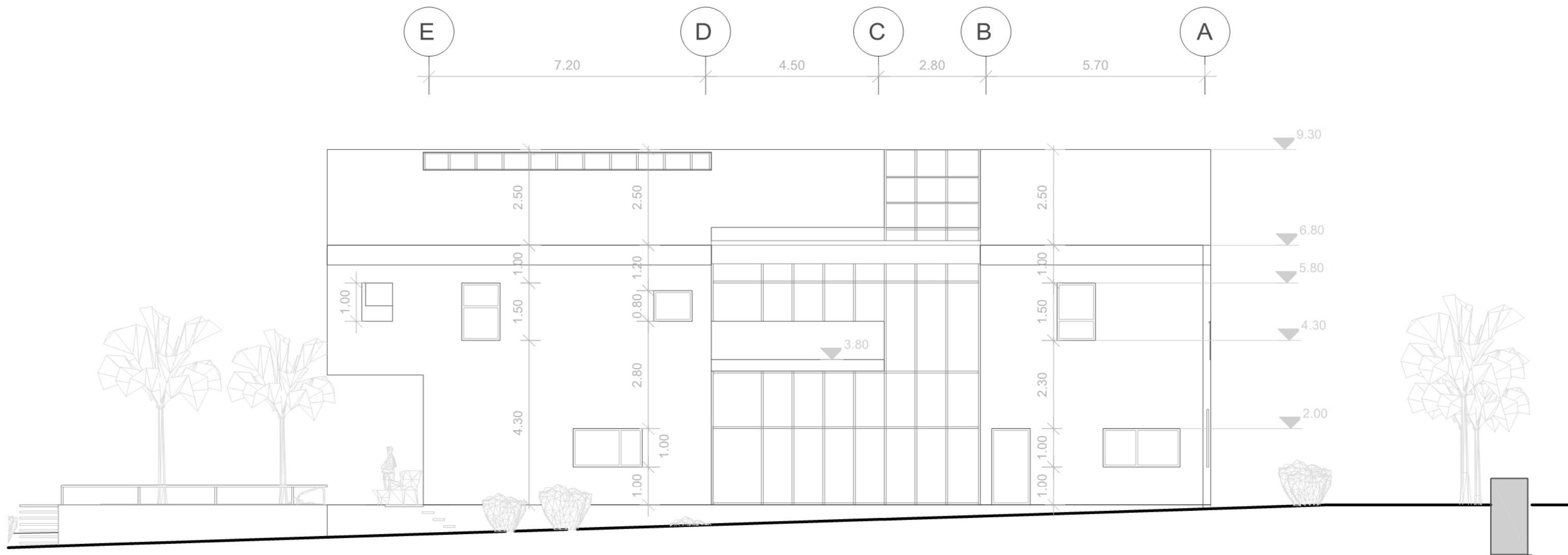
پلان بام



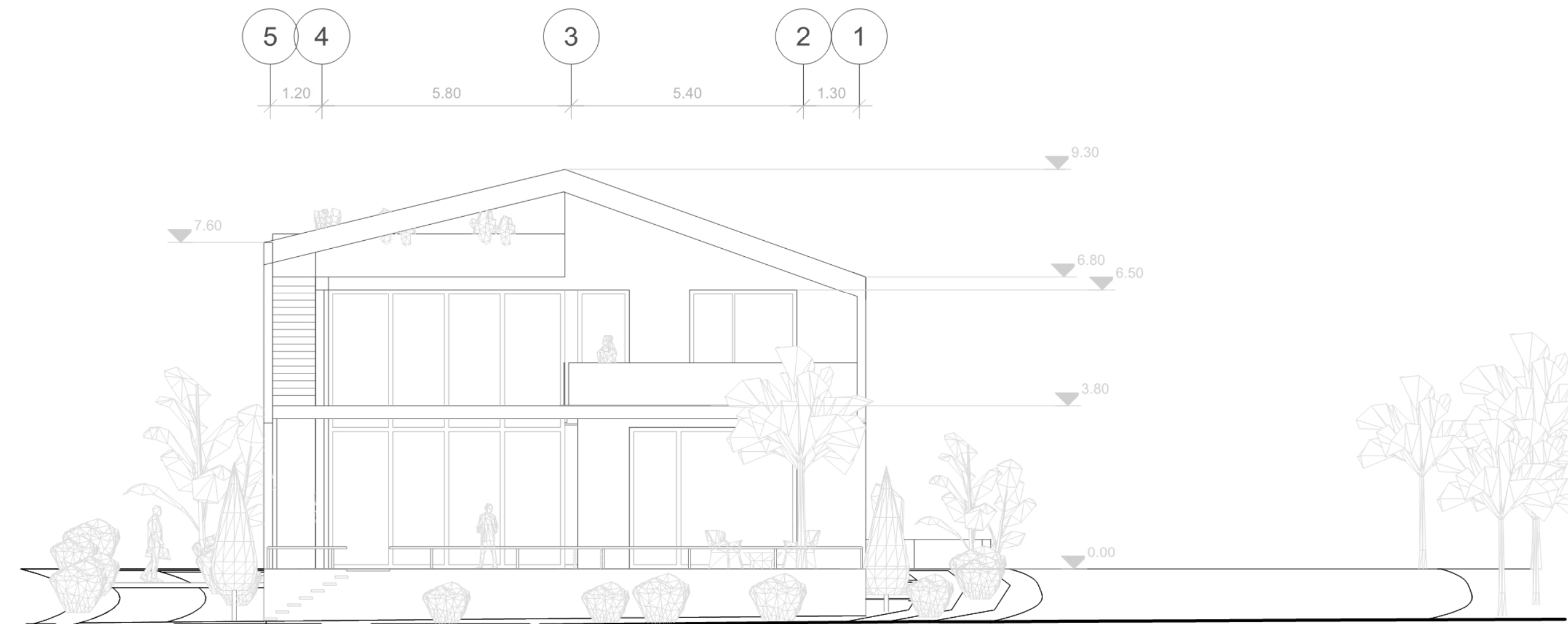
نمای جنوب



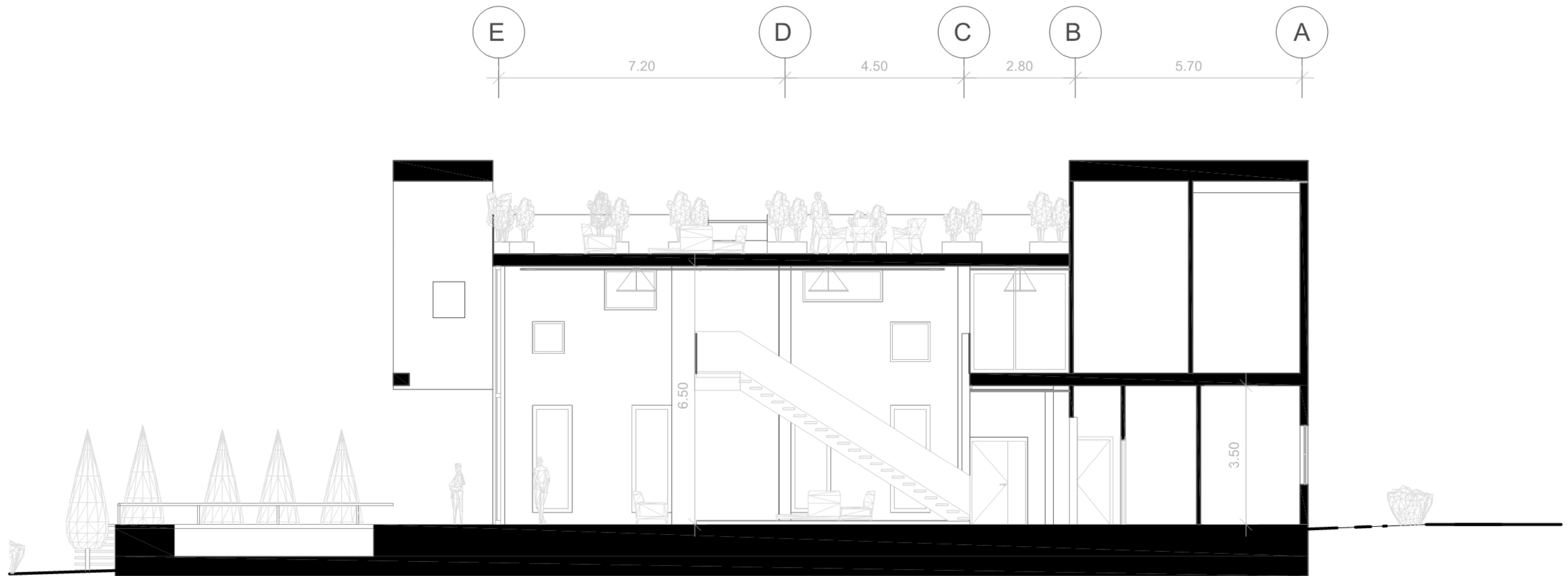
نمای غرب



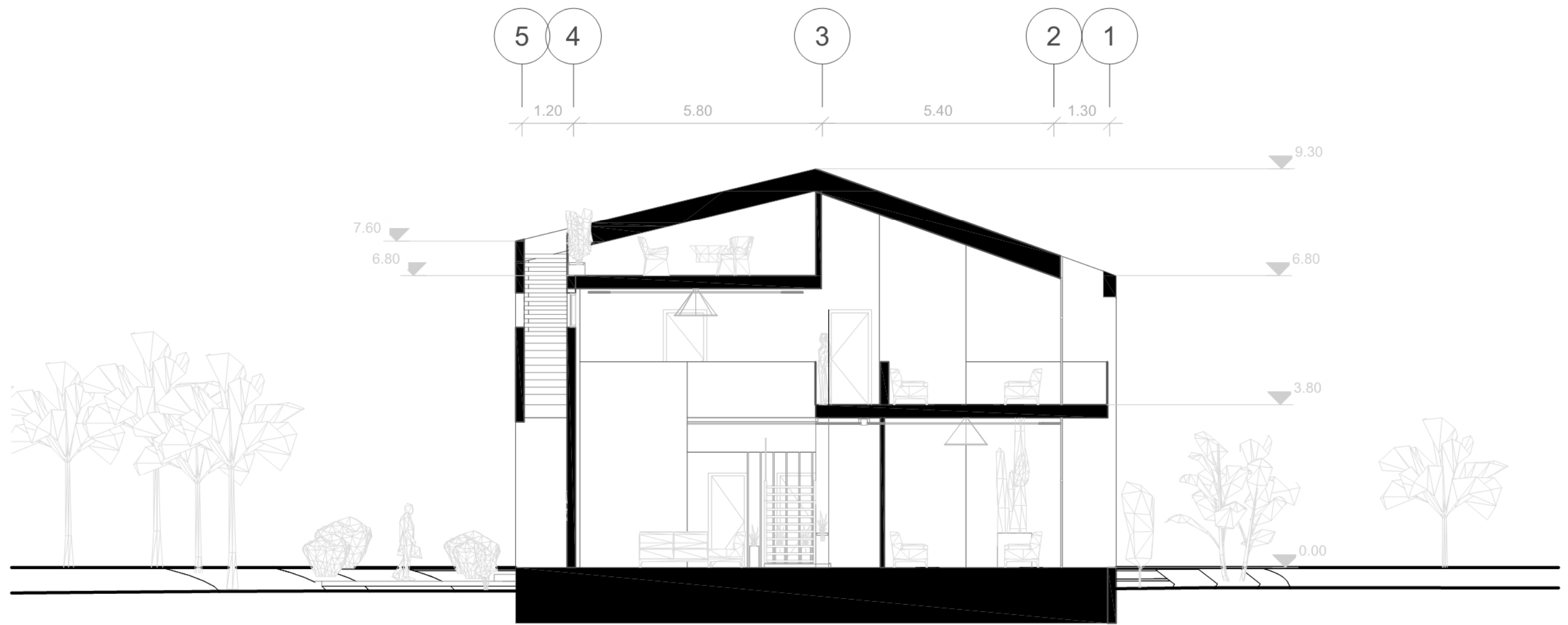
نمای شمال



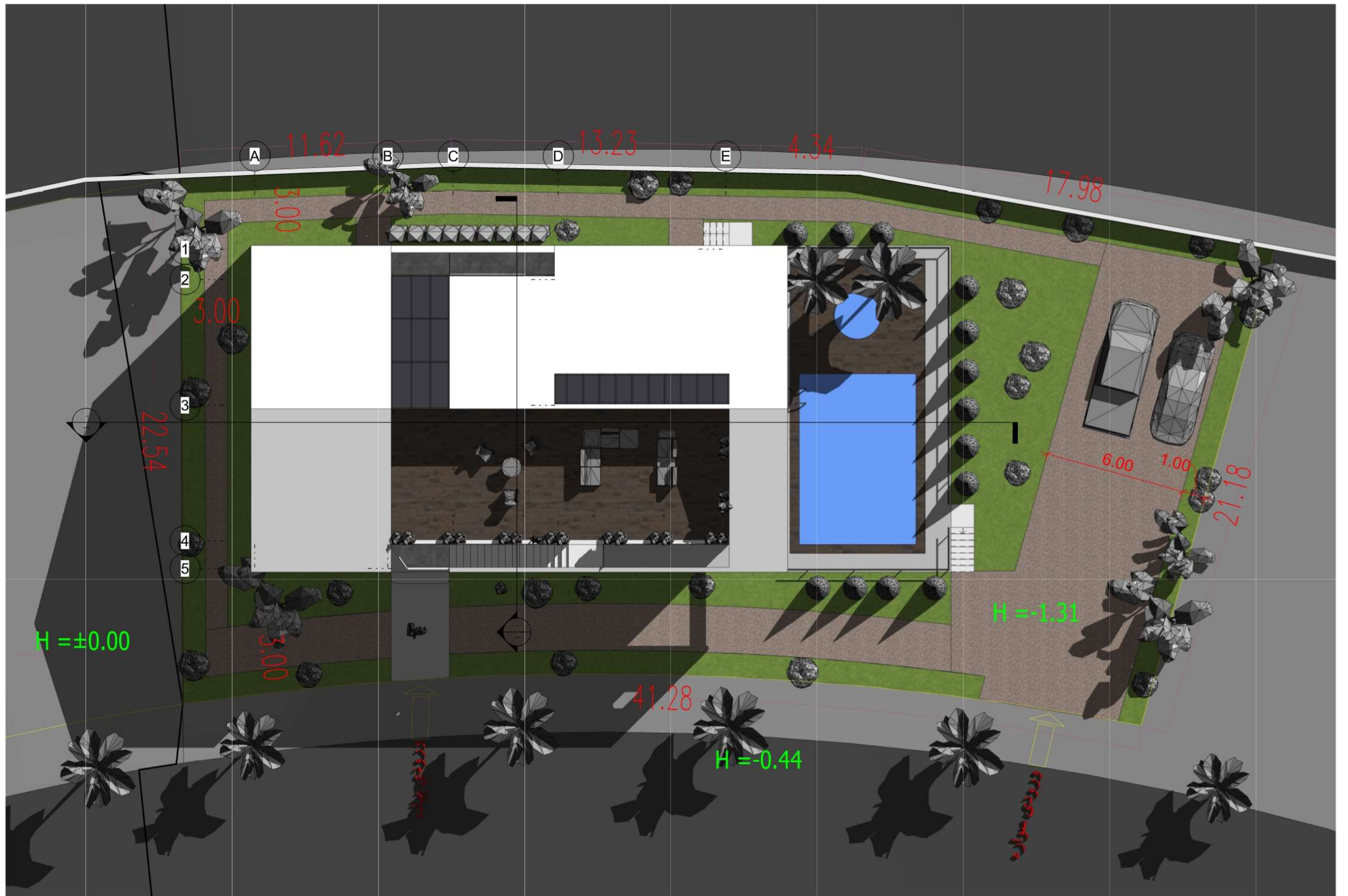
نمای شرق



مقطع a-a



مقطع b-b



پایان