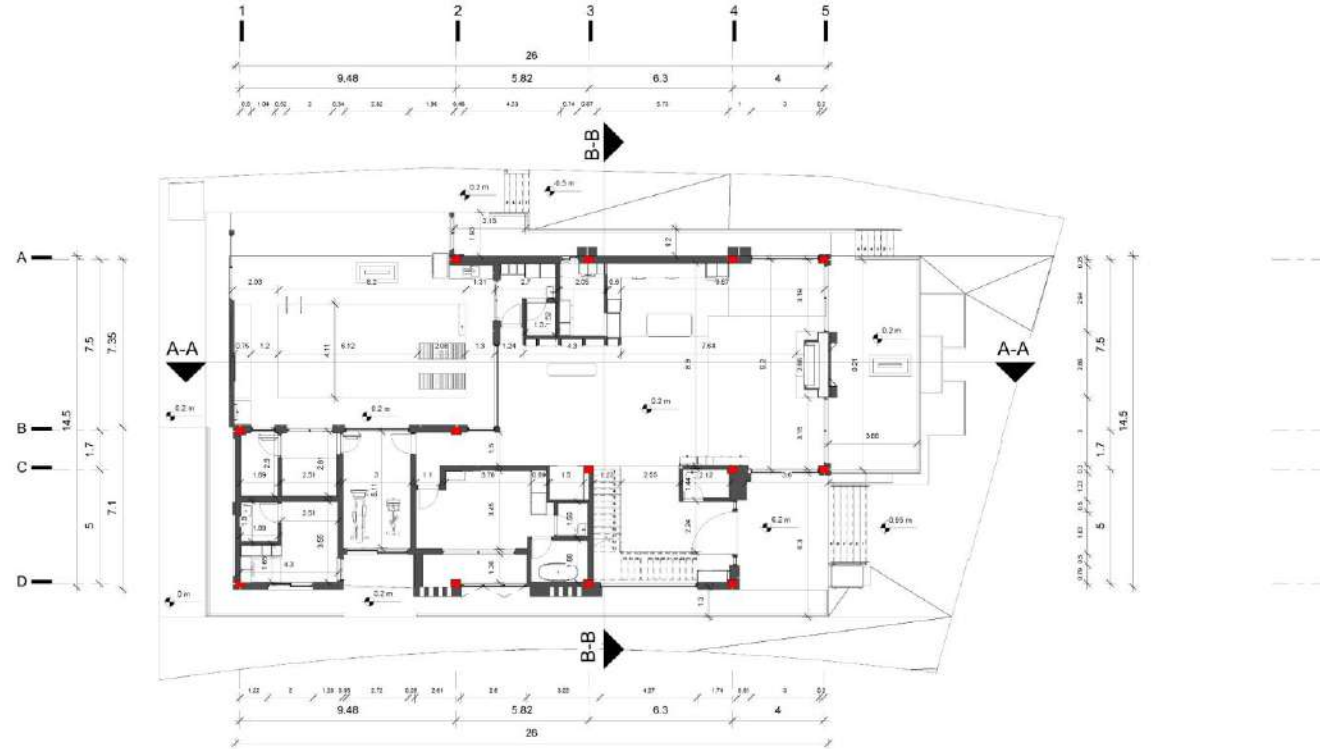
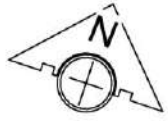


سایت پلان

مقیاس: 1/100

مساحت زمین: 955 متر مربع



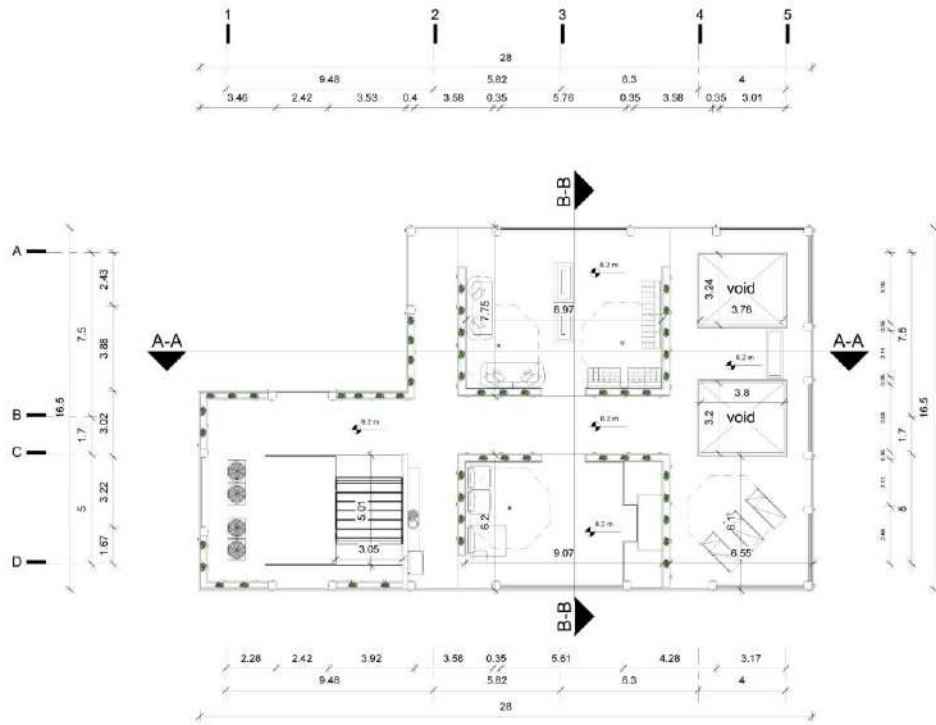
پلان اندازه گذاری طبقه همکف

مساحت طبقه همکف: 286 متر مربع مقیاس: 1/100



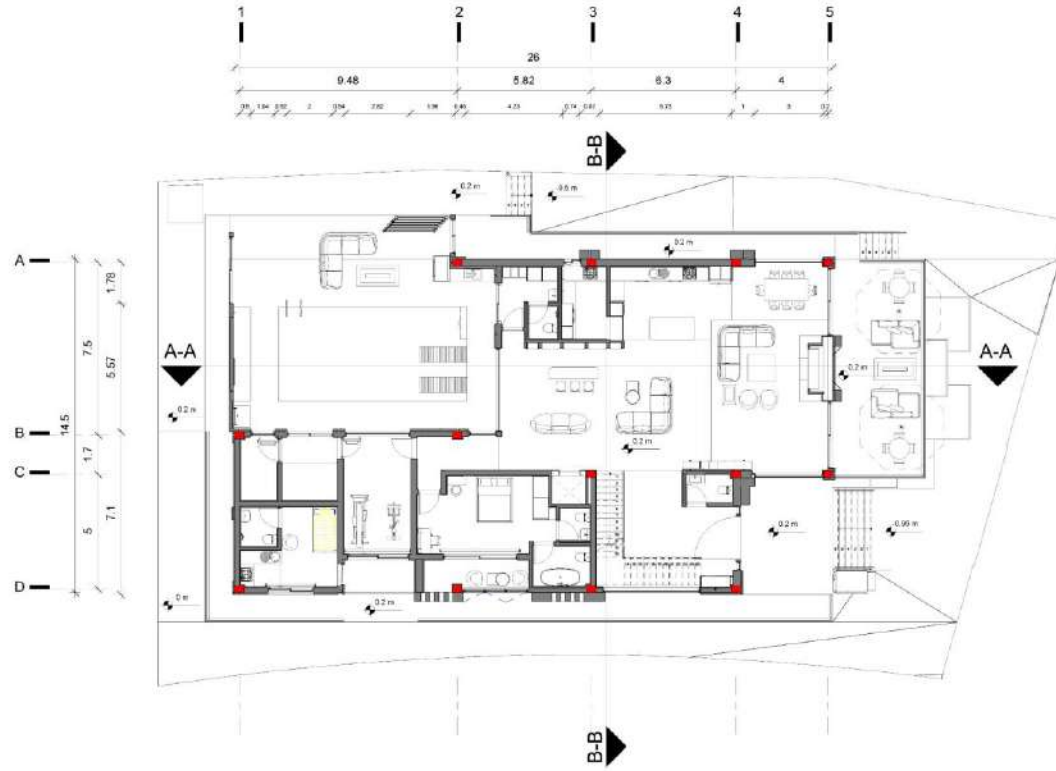
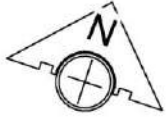
پلان اندازه گذاری طبقه اول

مساحت طبقه اول: 285 متر مربع
مقیاس: 1/100



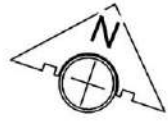
پلان اندازه گذاری روف گاردن

مساحت روف گاردن: 395 متر مربع. مقیاس: 1/100



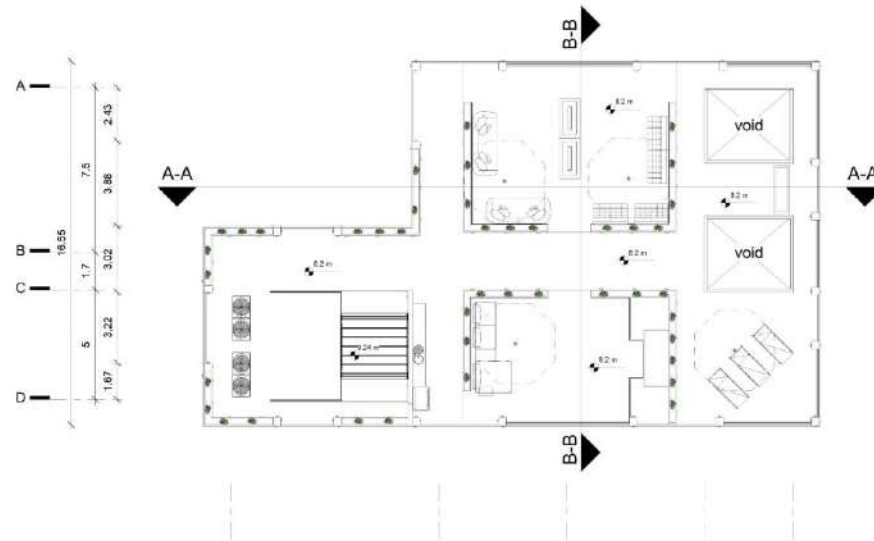
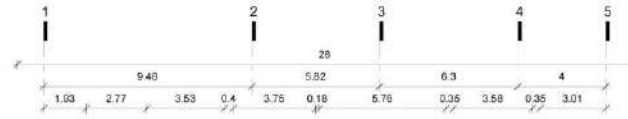
پلان میلمان طبقه همکف

مساحت طبقه همکف: 286 مترمربع
مقیاس: 1/100



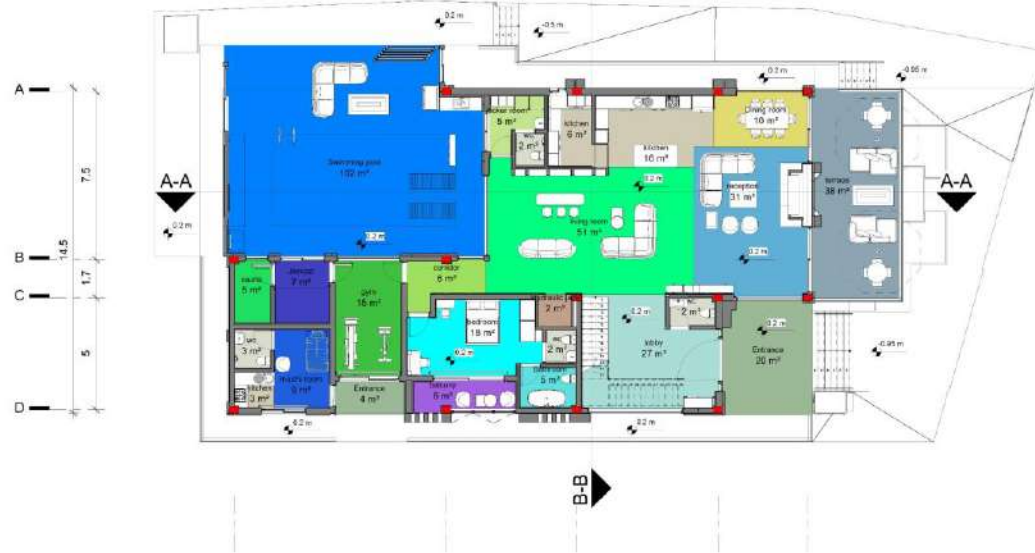
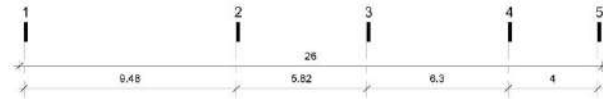
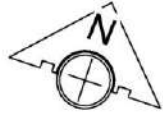
پلان مبلمان طبقه اول

مساحت طبقه همکف: 286 مترمربع مقیاس: 1/100



پلان مبلمان روف گاردن

مساحت روف گاردن: 395 مترمربع
مقیاس: 1/100



List of spaces

- balcony
- Bathroom
- bedroom
- corridor
- Dining room
- Entrance
- gym
- Hydraulic jack
- Jacuzzi
- kitchen
- living room
- lobby
- locker room
- maid's room
- reception
- sauna
- Swimming pool
- terrace
- wc

پلان مساحت فضاها طبقه همکف

مساحت طبقه همکف: 286 متر مربع مقیاس: 1/100



List of spaces

- balcony
- Bathroom
- bedroom
- corridor
- Hydraulic jack
- kitchen
- living room
- stair
- terrace
- void
- wc

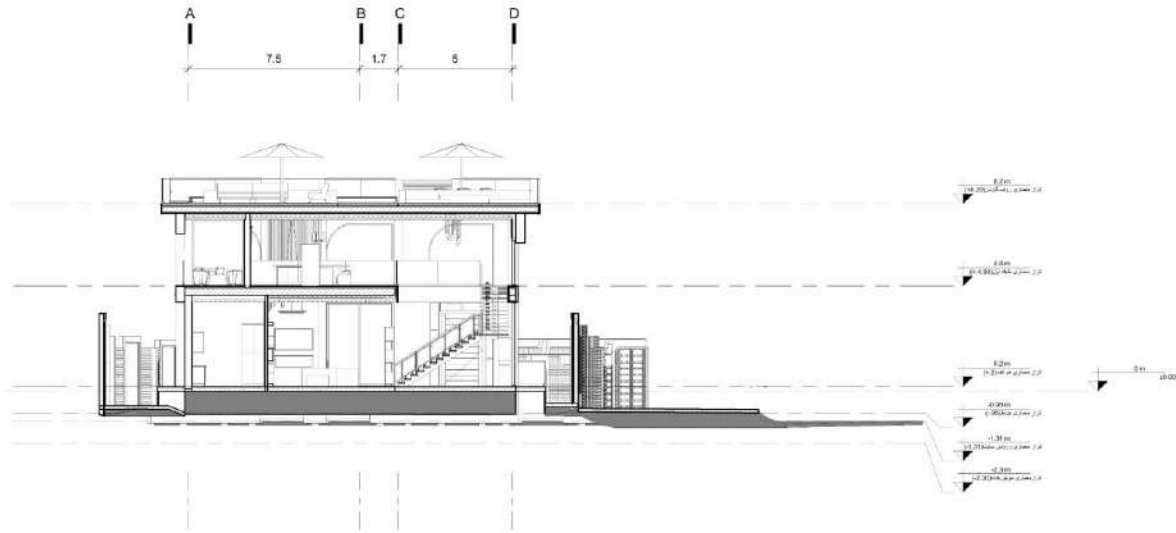
پلان مساحت فضاها طبقه اول

مساحت طبقه اول: 285 مترمربع مقیاس: 1/100



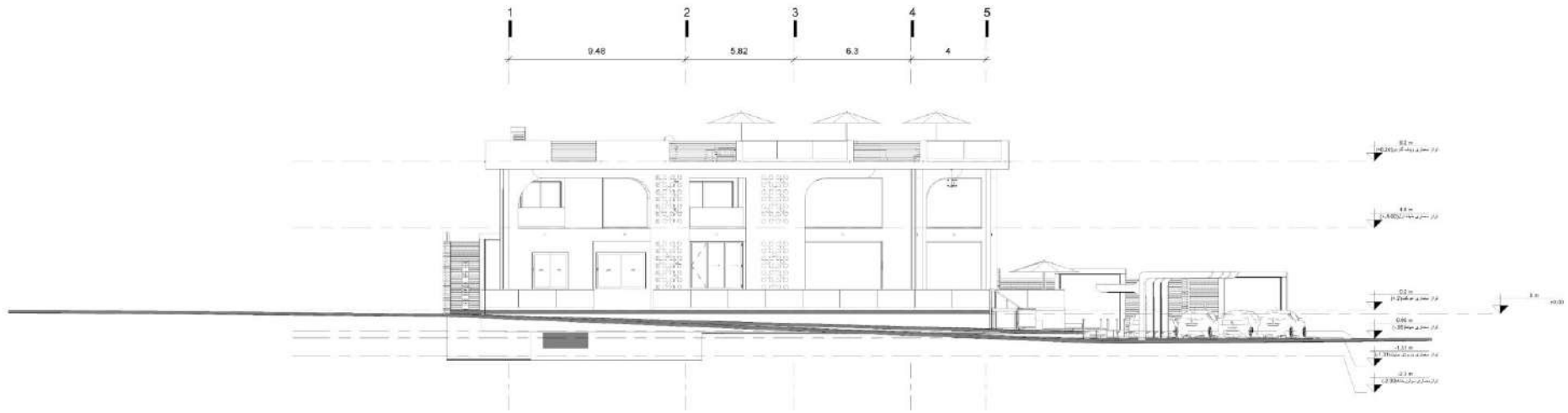
برش A-A

sc: 1:100



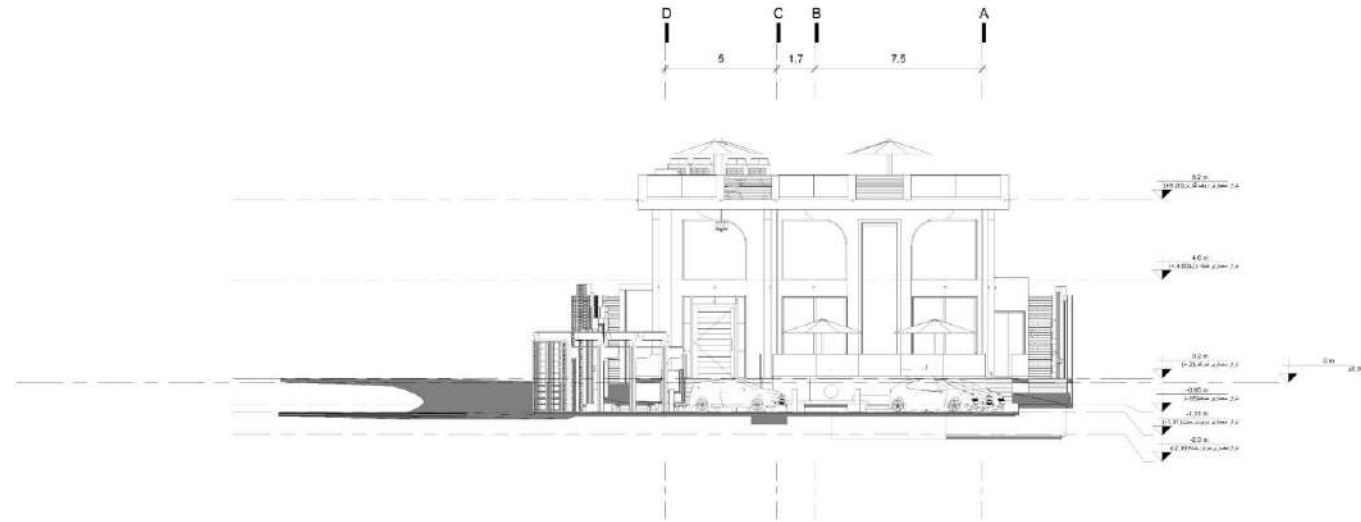
برش B-B

sc: 1:100



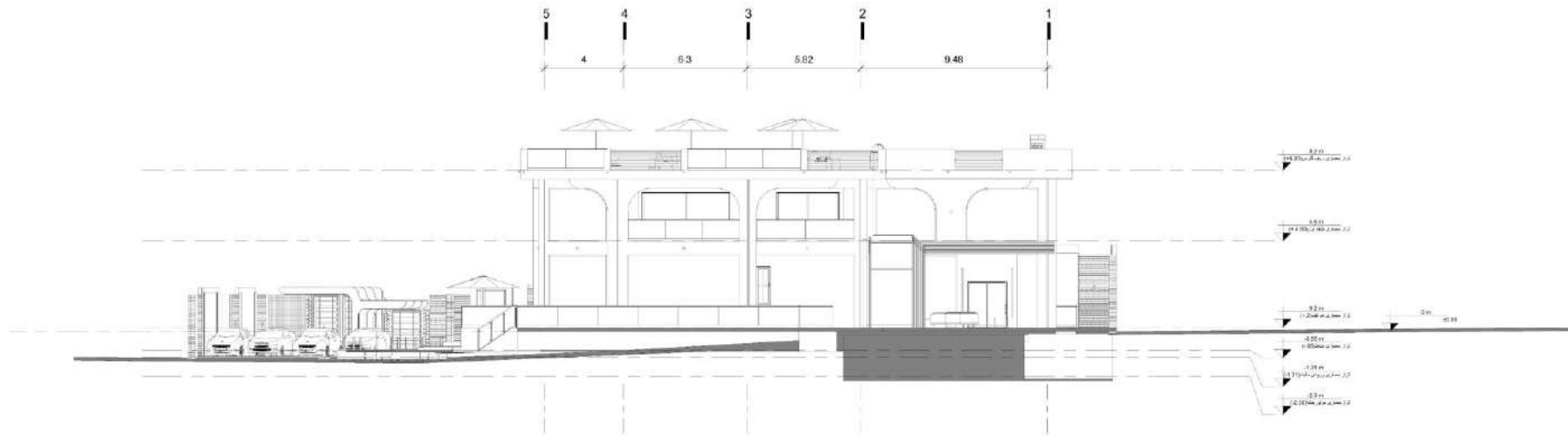
نما جنوبي

sc: 1:100



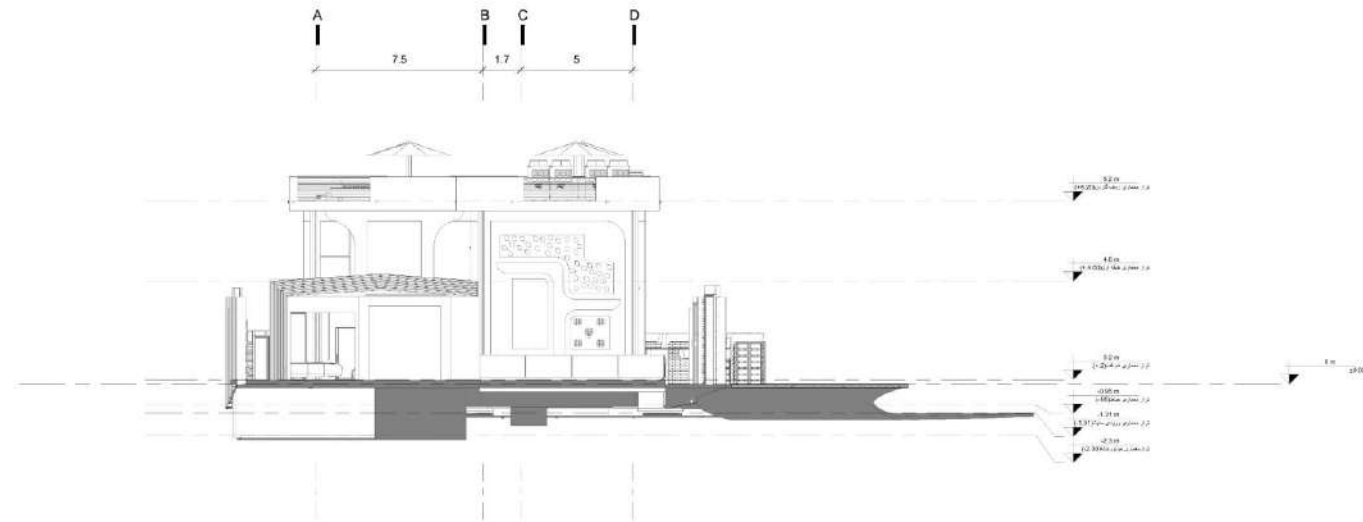
نما شرقی

sc: 1:100



نما شمالی

sc: 1:100



نما غربی

sc: 1:100

سایت پلان











نمای شمالی





نمای جنوبی







































































رندر روف گاردن















طرح توجیهی

این ویلا در زمینی به مساحت 955 متر مربع و در زیربنایی 286 مترمربع میبایست. چالشهای اصلی در طراحی توجه به اقلیم و دید منظر و محدودیت تعیین شده به جانمایی ساختمان و همجواری ها و نیز محدودیت دسترسی به سایت از یک سمت و حل شیب زمین می باشد.

ایده و کانسپت اصلی طرح در طراحی نما و پلان برگرفته از نام ویلا که نارنج و درخت نارنج میبایست استفاده شده است کانسپت از عناصر اصلی درخت نارنج که 1 ساقه 2 شاخه برگ 3 میوه درخت (نارنج) استفاده شده است. در پلان این ایده به صورت فرم هندسی و کشیدگی پلان در سمت جنوبی و هندسه کامل هم عرض در جبه شرقی و نیز استفاده از تو رفتگی و جانمای استخر استفاده شده است. در نما نیز قسمتهای بیرون زده به صورت ساقه که به نمای ساختمان حس بلندی و سبکی القاء میکند و از حجم جانپناه به عنوان شاخ و برگ و از فرم پنجره ها تداعی کننده میوه نارنج میبایست استفاده شده است. عناصر استفاده شده به صورت حجم و سطح و عناصر بصری به صورت بافت یا رنگ در نما و پلان به کار رفته است.

چیدمان فضایی و جانمای آنها به گونه ای میبایست که بیشتر این فضا ها بتوانند از دید منظر رو به جنوب و نور جنوب استفاده کنند چیدمان در پلان به دو قسمت پذیرایی و رفاهی تقسیم شده است فضای پذیرایی با محوریت آشپزخانه در قسمت شرق و جنوب شرقی و قسمت رفاهی در سمت جنوب و غرب طراحی شده است. به منظور حفظ ساختمان از عوامل جوی و اقلیمی ساختمان بر روی سکوی در تراز +20 و ایجاد بالکن دور بنا جهت دسترسی به نما ها طراحی گردیده است. رویکرد کلی در فرایند طراحی نمای این ویلا استفاده از فرم انتزاعی به صورت حجم یا سطح از درخت نارنج میبایست که قسمتهای بیرون زده به عنوان ساقه و حجم جانپناه به عنوان شاخه و برگ و سطح پنجره ها به عنوان میوه نارنج استفاده شده است.

در طراحی نما از شیشه های بلند و نمای سیمانی و در بالکن ها جهت حفظ حریم بصری مزاحم از دیوار مشبک استفاده شده است. جانمایی استخر در پلان برای حفظ حریم بصری دید مزاحم و حفظ آلودگی صوتی در سمت غربی به صورت چهار فصل طراحی گردیده است دسترسی استخر به صورت مستقیم به پذیرایی و سونا و جکوزی و غیر مستقیم به باشگاه میبایست. در فضای استخر یک رختکن با سرویس مجزا و سینک و یخچال و باربیکیو مستقل وجود دارد در این فضا جهت جلوگیری از دید مزاحم همسایه یک دیوار با آبنا طراحی گردیده است.

الگوی طراحی روف گاردن نیز مانند پلان و نما از همان الگوی درخت نارنج که راه ارتباطی ساقه اصلی و قسمتهای شمالی و جنوبی به عنوان شاخه و برگ طراحی گردیده است. هندسه برگرفته از پلان به صورت خطوط منظم میبایست روف گاردن به دو قسمت شمالی و جنوبی که دید شمال به دریا و دید جنوب به کوه و جنگل میبایست طراحی گردیده است. در قسمت شمال با مبلمان و یک آتشدان با زمین چمن و در قسمت جنوب با مبلمان و یک آبنا و زمین چمن طراحی گردیده است.

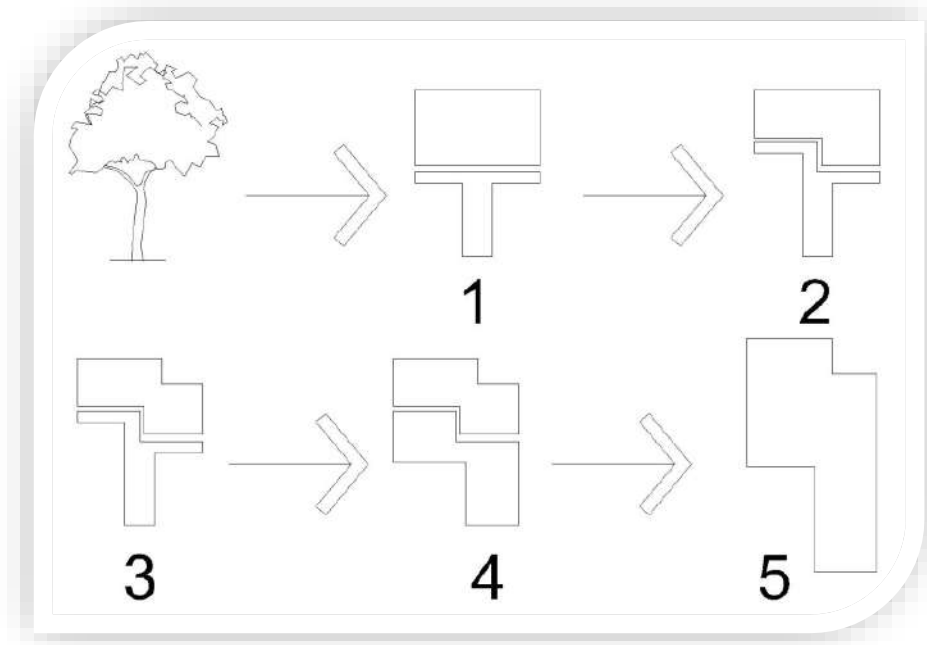
راه دسترسی به روف گاردن از طریق راه پله بین اتاقها که جهت جلوگیری از ورود عوامل جوی به باکس راه پله از سقف شیشه ای متحرک استفاده شده است.

نکته : ارتفاع نرده های راه پله روف گاردن 90 سانتی متر و ارتفاع سقف شیشه ای 110 سانتی متر می باشد.

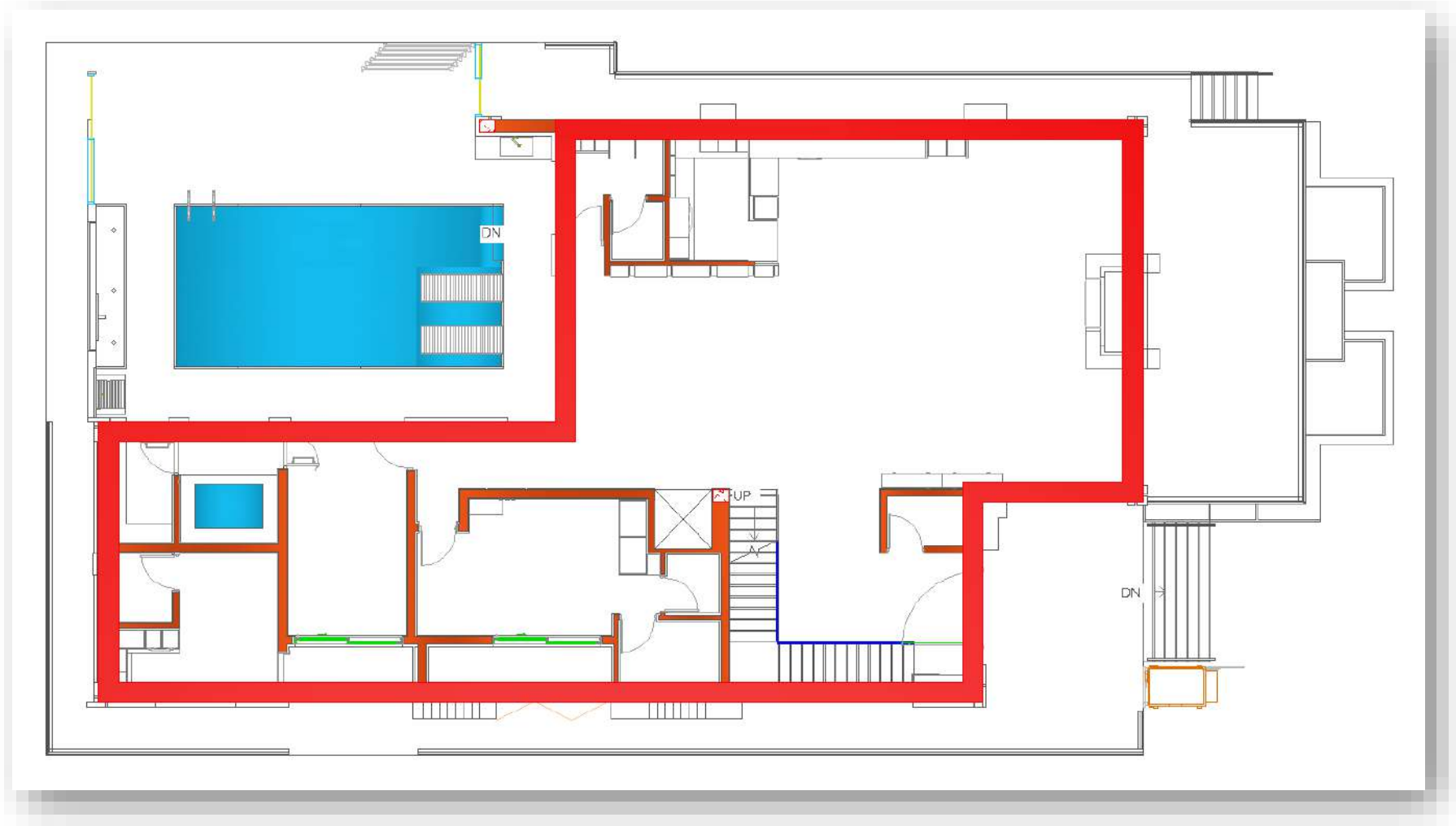
روند طراحی و کانسپت

استفاده از شکل انتزاعی درخت نارنج و تبدیل آن به الوی هندسی منظم در پلان و استفاده این الگو در نما و شکل پنجره ها و همچنین تکرار این الگو در ورودی ویلا می باشد.

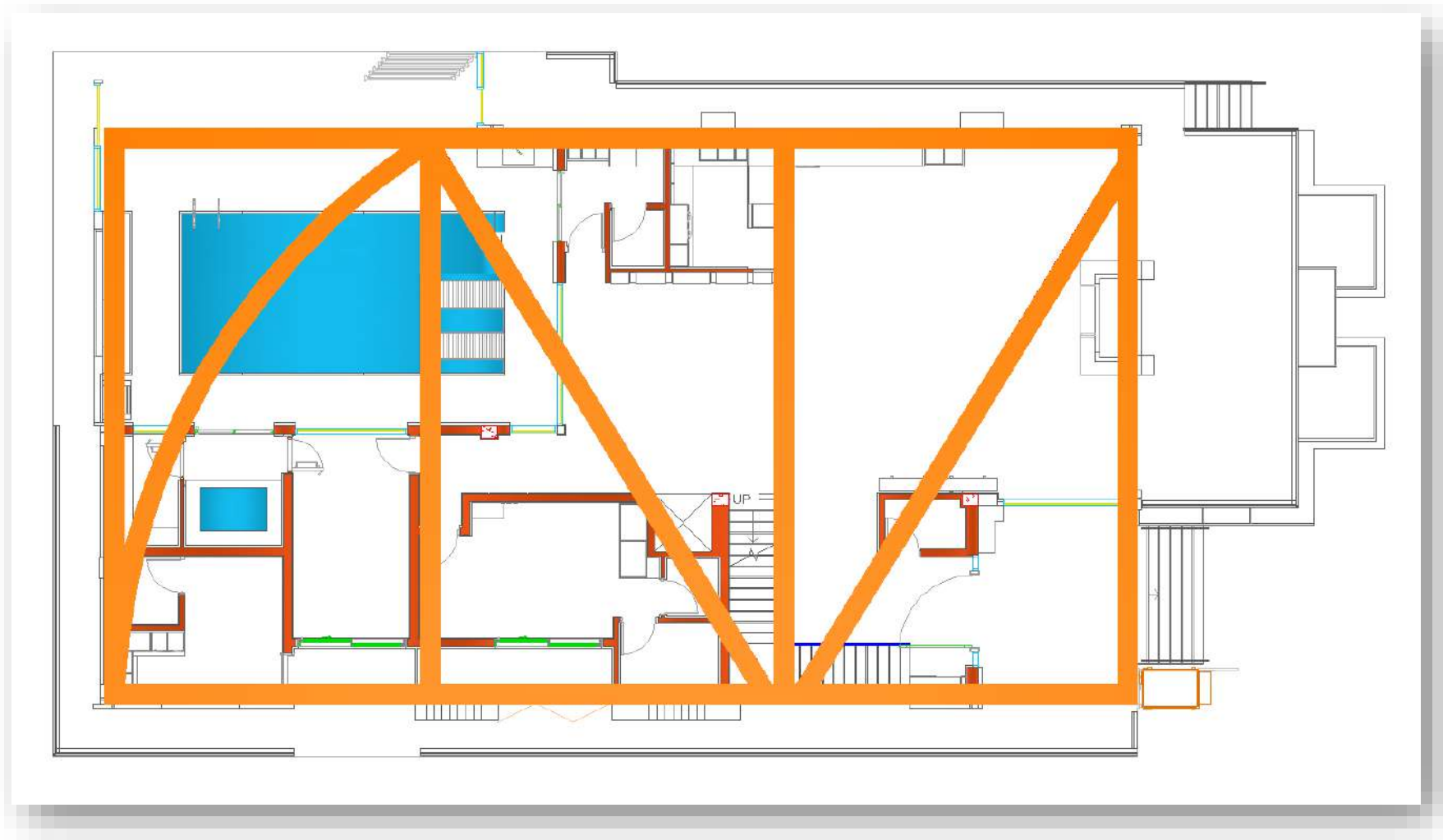
- روند رسیدن به پلان با استفاده از شکل درخت



- الگوی هندسه منظم پلان بر گرفته از کانسپت



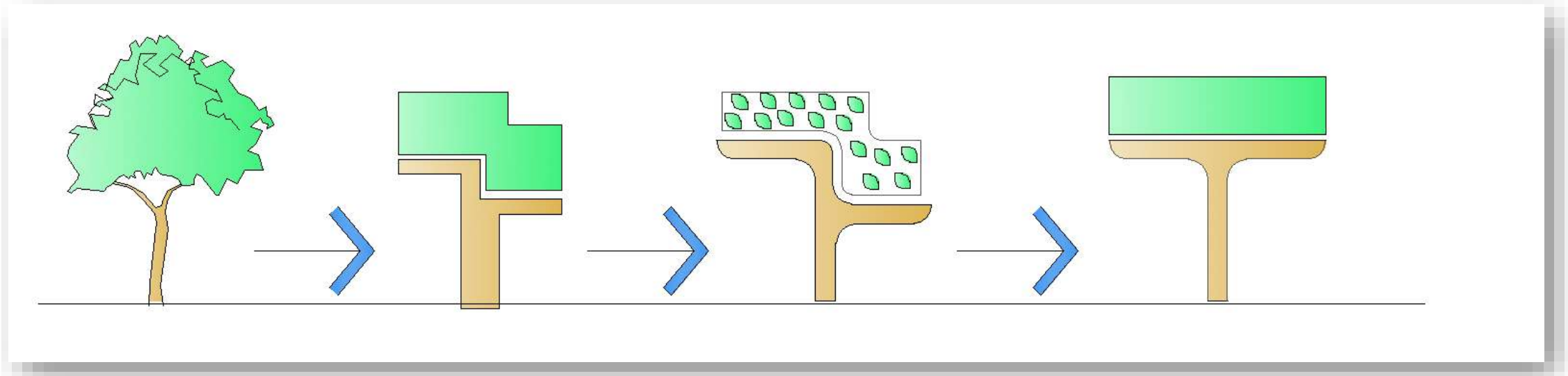
تناسب طمایی در پلان



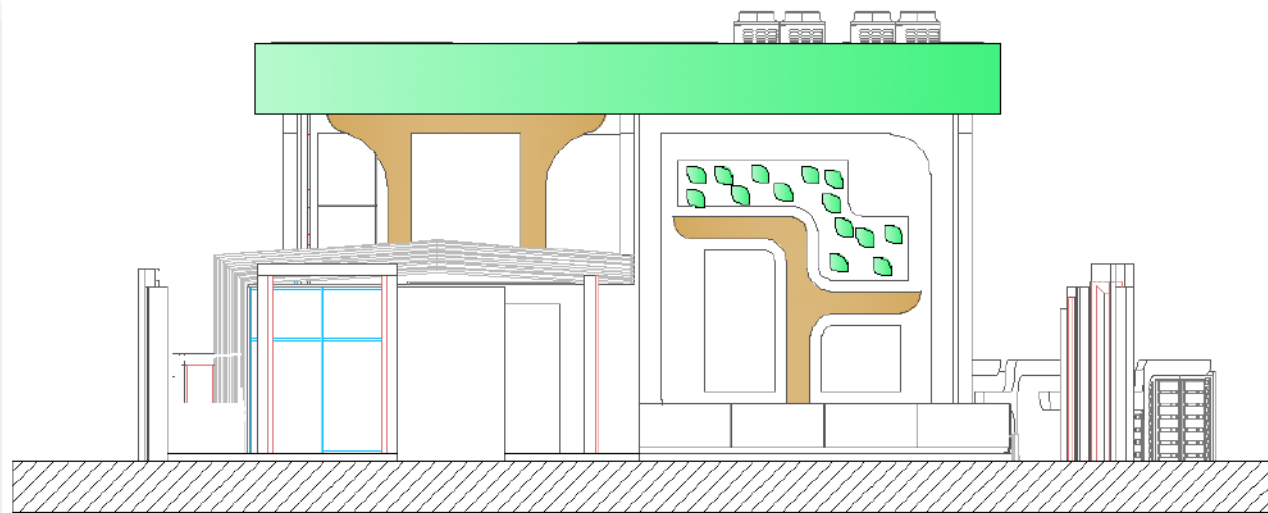
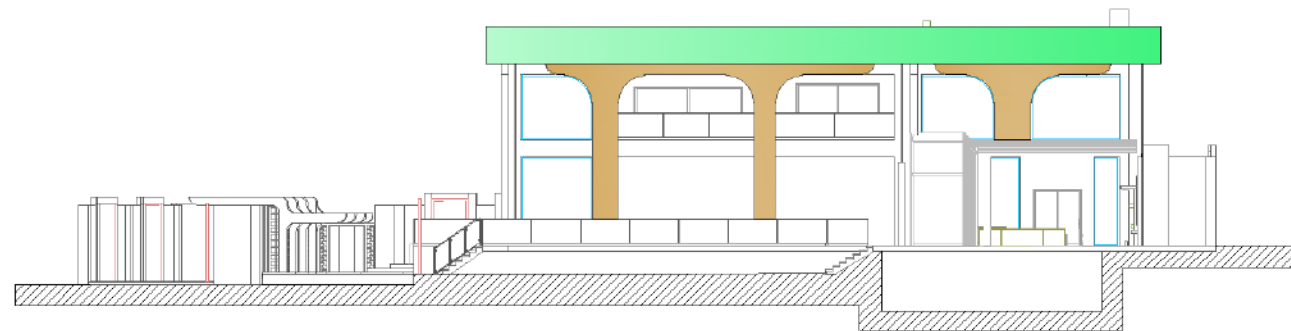
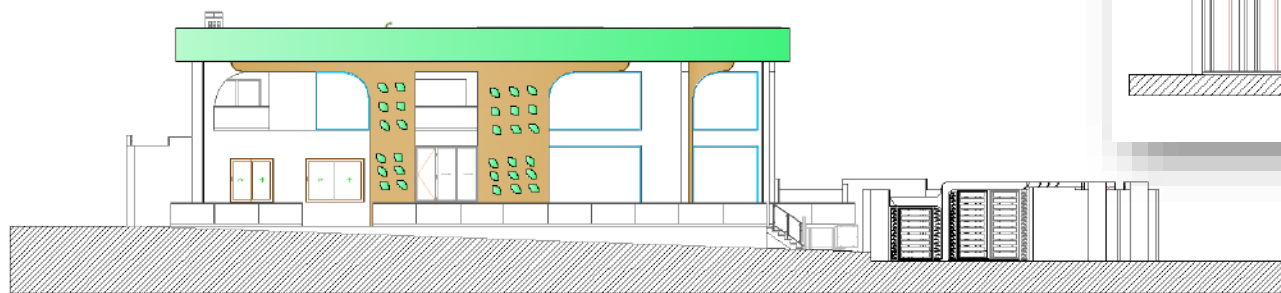
- استفاده از الگوی پر و خالی در پلان



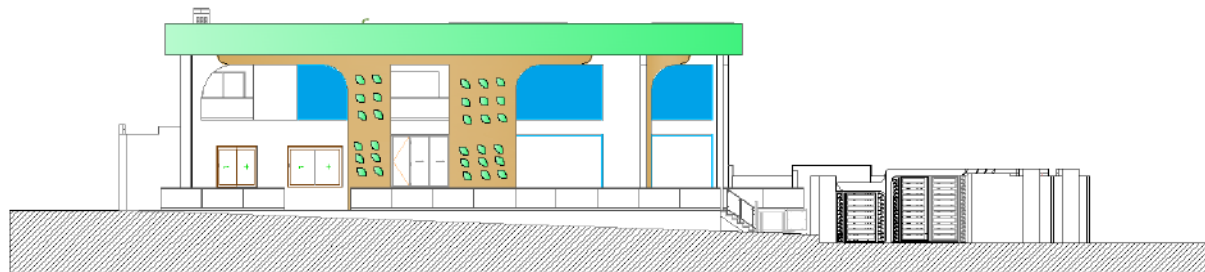
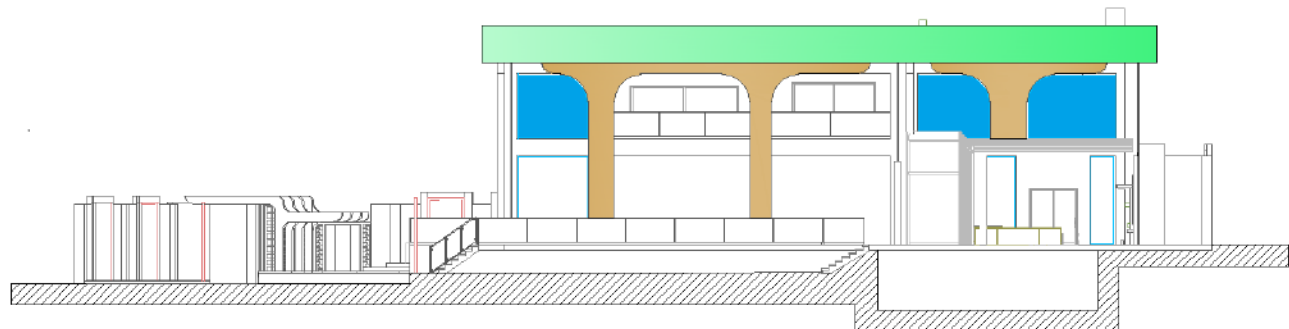
- روند طراحی کانسپت در نما



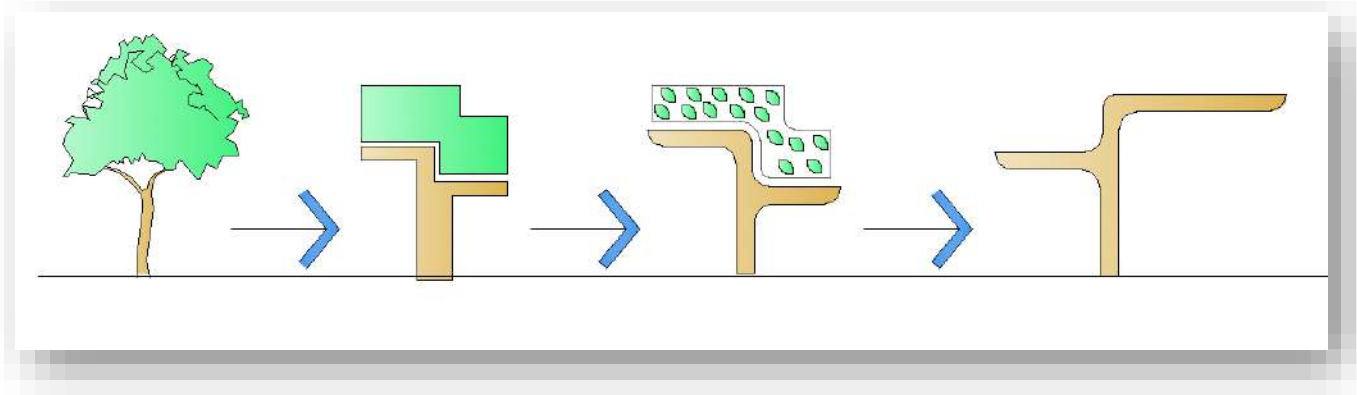
الگوی کانسپت در نما



-کانسپت برگ برای پنجره ها

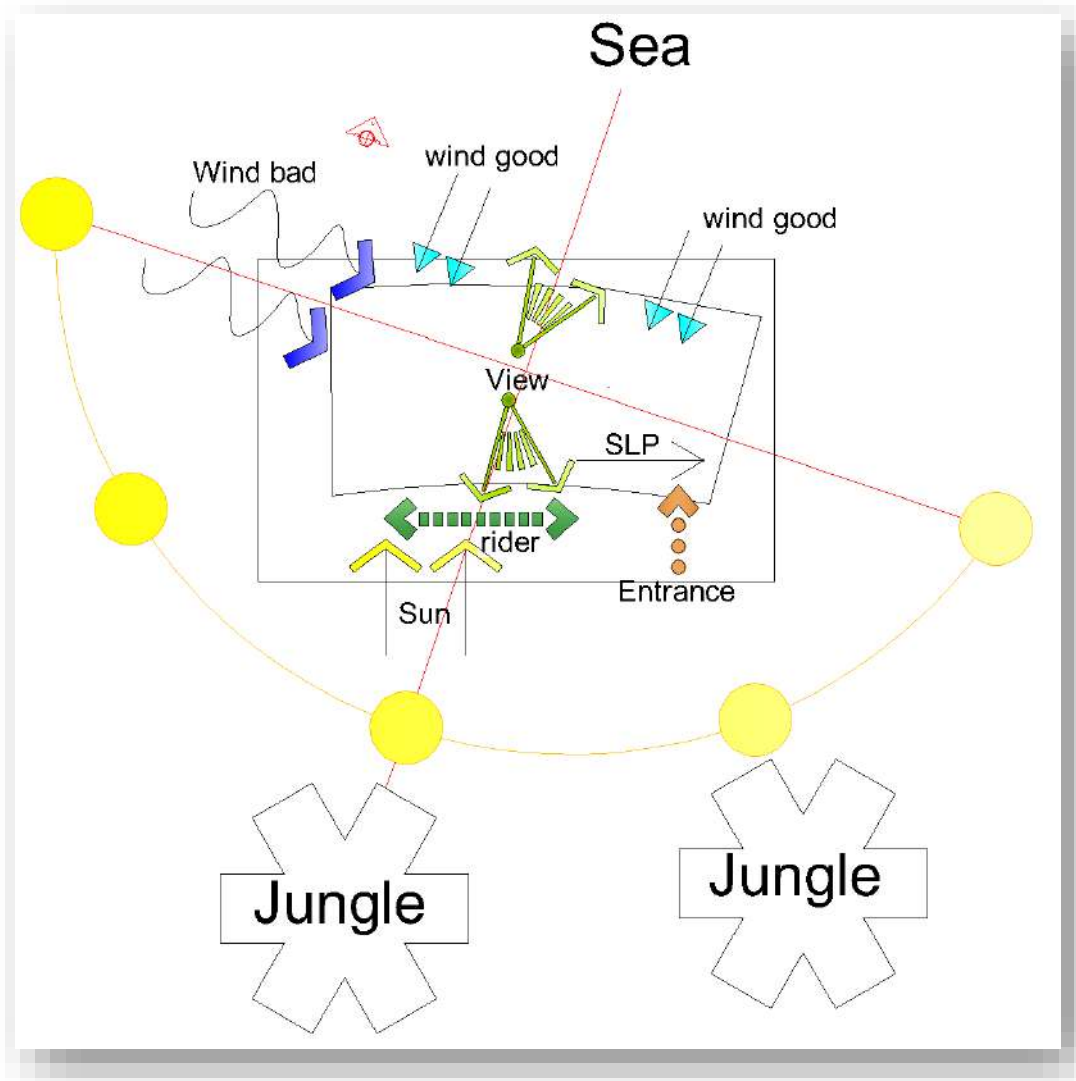


- الگوی کانسپت برای ورودی پیاده و سواره



تحليل سایت

- نور خورشید
- بادهای مطلوب و بادهای نامطلوب
- شیب زمین
- دید به دریا و جنگل
- راه های دسترسی سواره و پیاده

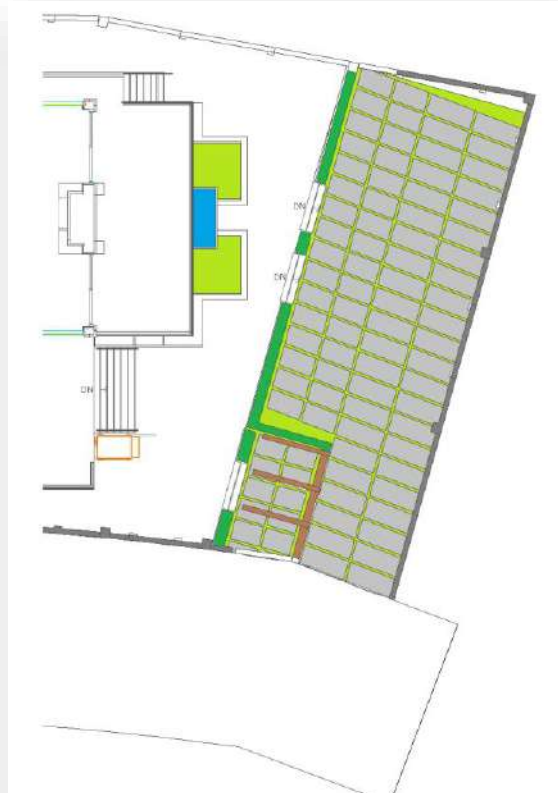
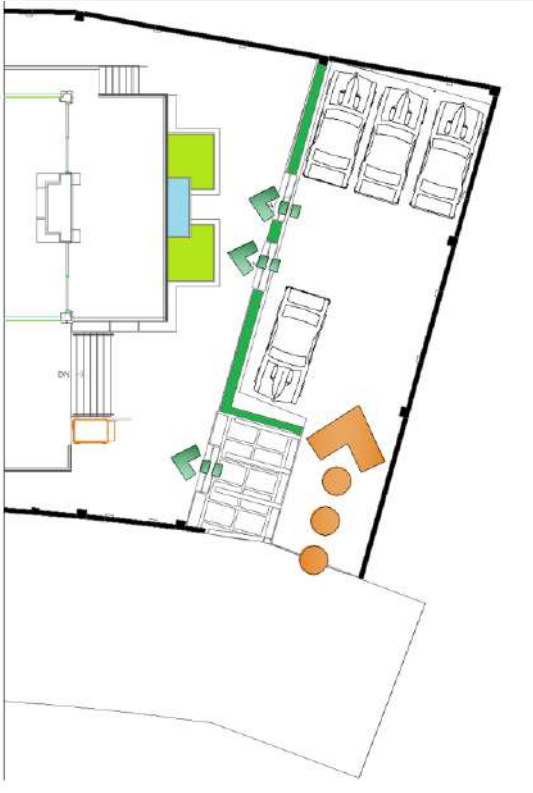


تحلیل پلان

1- ورودی سواره و پیاده

ورودی سواره از انتهای ضلع جنوبی سمت شرقی با مسیر دسترسی مستقیم به پارکینگ که 3 اتومبیل در کنار هم قرار دارد و یک اتومبیل در کنار مسیر پارکینگ رو به روی اتومبیل ها جا نمای شده است تا بیشترین فضا برای ورودی پیاده قابل اجرا باشید و همین طور پرتی سمت شرقی به دلیل قنص بودن زمین بتوان بیشترین استفاده را از این فضا برای پارک اتومبیل استفاده کرد تا فضای بیشتری برای بالکن جلوی ساختمان و باغچه و آبنما داشته باشیم دسترسی از پارکینگ به ساختمان هم از طریق پله های که به باغچه و آبنما دارد می باشد. همچنین المان ورودی پارکینگ و دسترسی پیاده به صورت انتزاعی از تنه درخت که به صورت ردیف پشت سرهم قرار دارد طراحی شده است .

کف قسمت سواره و پیاده از جنس بتن با یک شبه چمن بین آنها طراحی شده است. ورودی قسمت پیاده به صورت هندسی مستطیل شکل طراحی گردیده که یک فضای مکث با سقف سرپوشیده با دید به ورودی اصلی ساختمان که با استفاده از پله به پله های اصلی و جک بالابر دسترسی مستقیم و نزدیکی دارد .





ورودی اصلی ساختمان

ورودی اصلی ساختمان در سمت جنوب شرقی پلان می باشد که راه دسترسی به ورودی بعد از ورود به سایت به صورت مستقیم و در نزدیک ترین موقعیت میباشد و با هفت پله از تراز -95 به تراز +20 می رسد در کنار پله ها یک عدد جک بالابر نیز طراحی گردیده است.

ورودی به صورت فرو رفته در پلان میباشد که ارتفاع زیر آن تا زیر سقف طبقه اول ادامه دارد و به دلیل اجرای پله دسترسی در لابی ورودی به صورت دید طراحی شده است با پنجره های سرتاسری و بلند که کشش برای دعوت کنندگی و شاخص میباشد.

همچنین المان درخت در دو سمت ورودی طراحی شده است که نوعی حس ورود به باغ را تداعی میکند.

عقب نشینی ورودی به علت دید نشیمن به سمت جنوب نور گیری مستقیم از جنوب دید به سمت جنگل

ورودی شاخص به علت سقف بلند و فرورفتگی



ورودی ساختمان



لابی ورودی

لابی بعد از ورودی طراحی شده که دسترسی به فضاهای اصلی و طبقه اول از آن صورت میگیرد.

لابی طراحی شده مانع دید مستقیم به داخل ساختمان میگردد .

سرویس عمومی در لابی طراحی شده که دید مستقیم از بقیه فضاها ندارد.

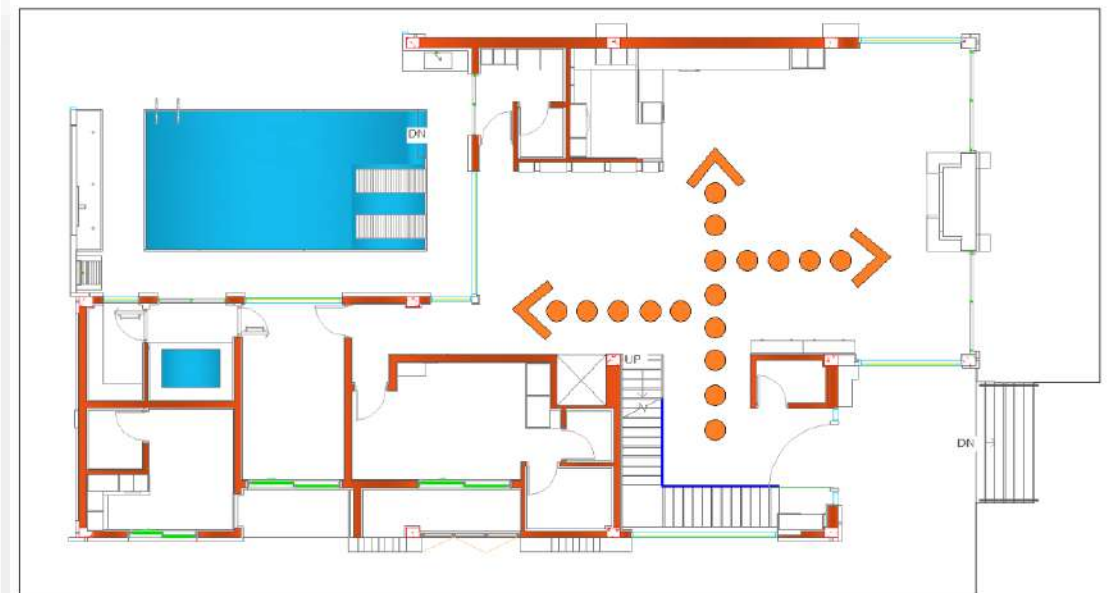
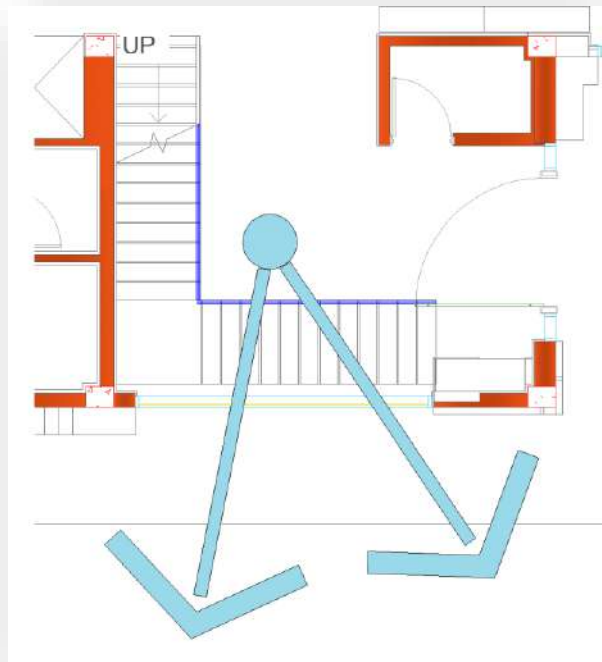
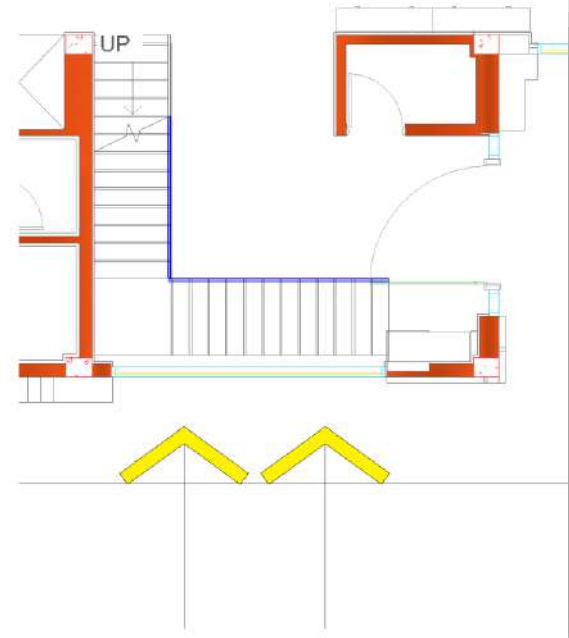
طراحی کفش کن و فضای طراحی شده با گیاهان در زیر پله.

وجود پنجره های بلند و سرتاسری .

نورگیری مستقیم از جنوب.

ایجاد فضای بلند و وید به خاطر وجود پله فضای باز و بلند دارد.

دسترسی به فضاهای نشیمن خصوصی و پذیرایی و آشپزخانه و اتاقها



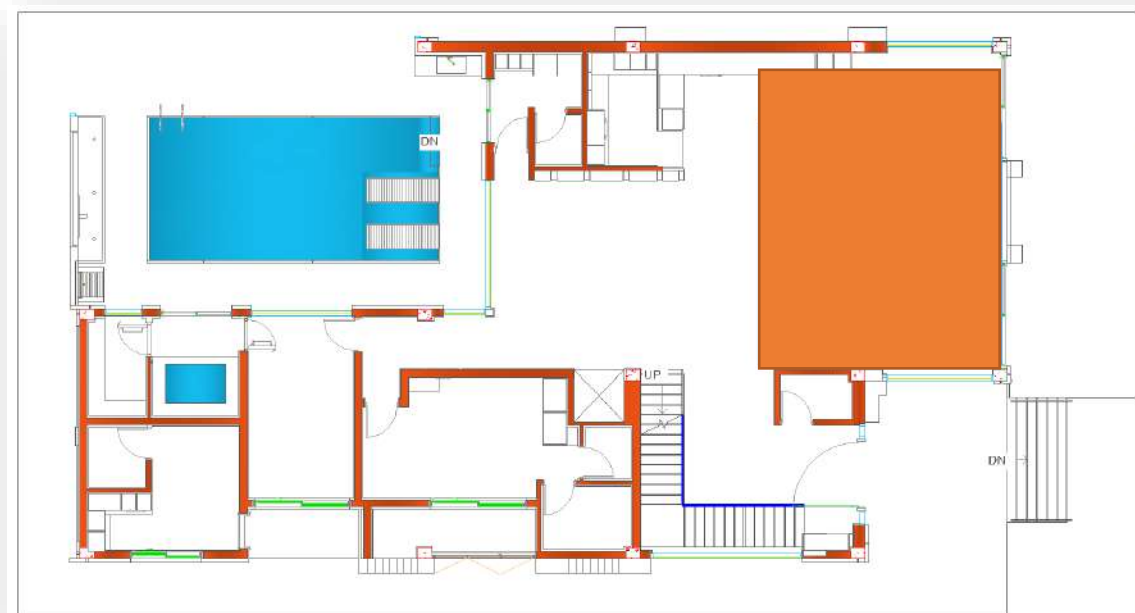


فضای نشیمن خصوصی

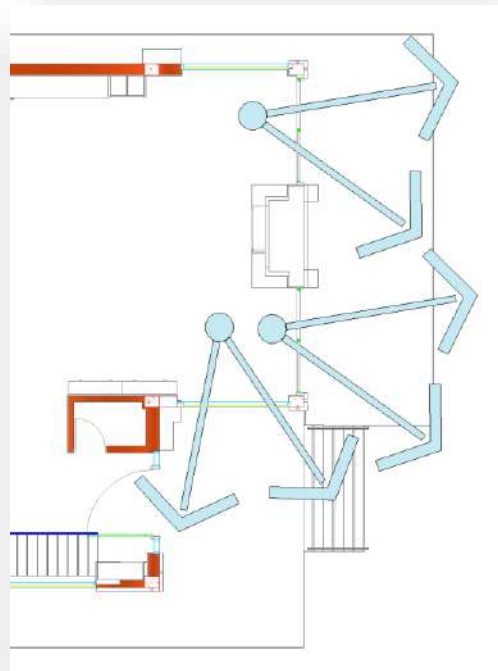
نشیمن خصوصی در سمت شرق و جنوب شرق پلان طراحی شده که دید مستقیم به سمت جنگل دارد.

نشیمن به صورت وید و با سقف بلند طراحی شده که فضای باز و بلند دارد. قرارگیری شومینه در مرکز این فضا به عنوان شاخص و محور در پلان میباشد. نورگیری این فضا از پنجره های بلند و سرتاسری که به صورت در بازشو در دو طرف شومینه در پایین و پنجره سرتاسری در بالا و همچنین ایجاد سقف شیشه ای در سقف وید طراحی شده و یک پنجره سرتاسری در سمت جنوب رو به تراس ورودی طراحی شده است.

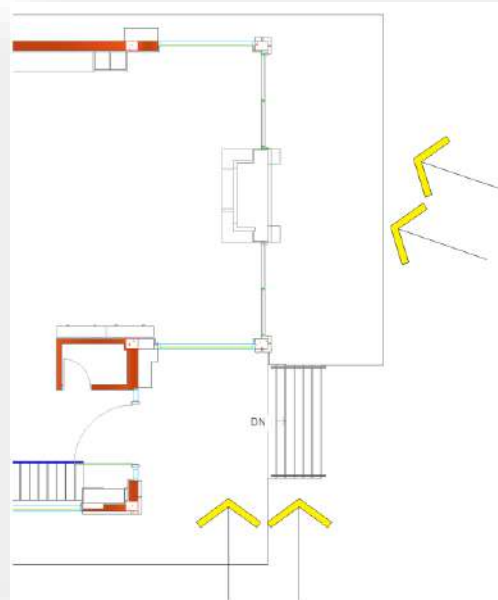
دید این فضا به سمت شرق و جنوب شرقی و جنوب میباشد. دسترسی به تراس از درهای کنار شومینه.



دید



نور





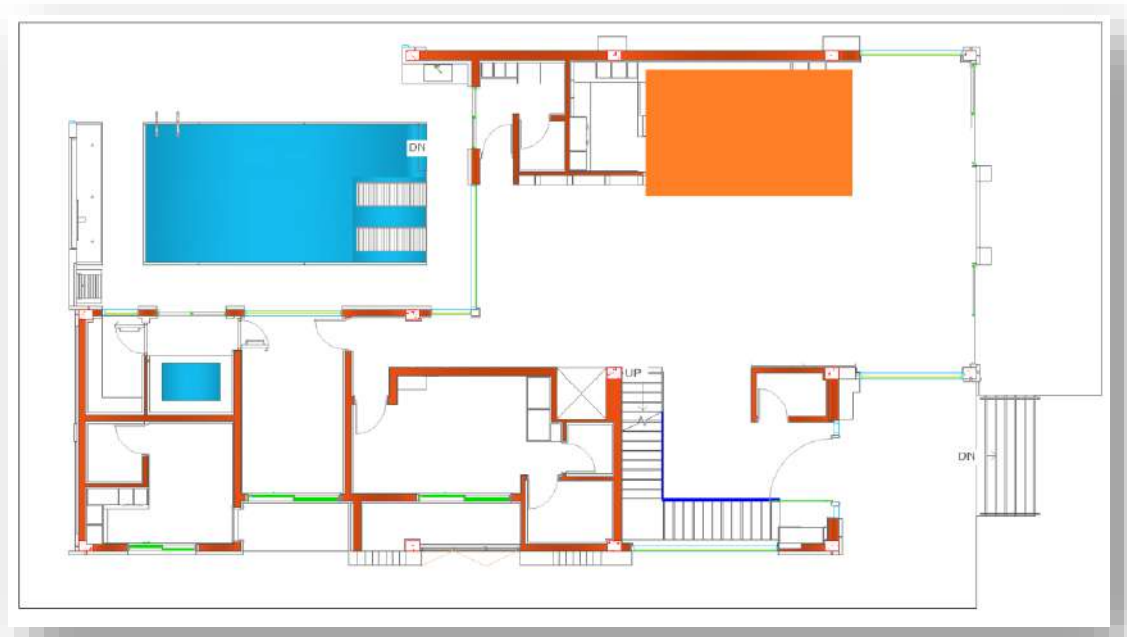
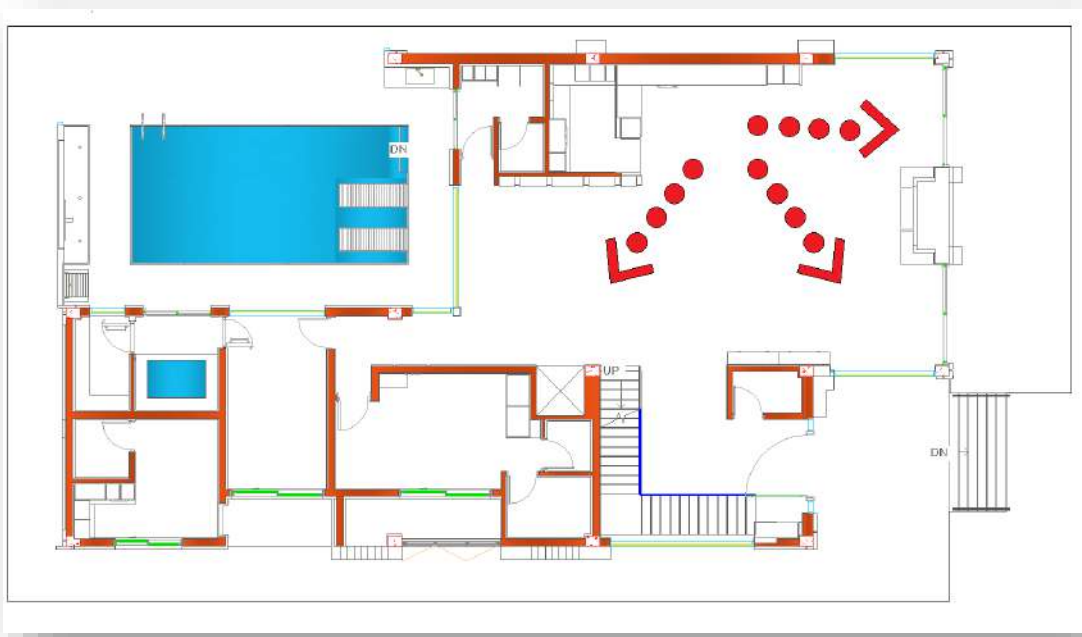
آشپزخانه

آشپزخانه در سمت شمال بین فضاهای نشیمن و ناهار خوری و پذیرایی طراحی شده که دسترسی به سه فضا دارد همچنین در پشت آشپزخانه فضای پخت و پز مطبخ طراحی شده که با استفاده از در مخفی دسترسی مییابد.

دید باز به کل فضاها دارد.

دسترسی راحت بین فضاها.

مرکزیت بین فضاها.



آشپزخانه



پذیرایی

پذیرایی در مرکز پلان و سمت غرب و استخر طراحی شده است.

دسترسی این فضا به آشپزخانه به صورت مستقیم میباشد.

طراحی فضای بار

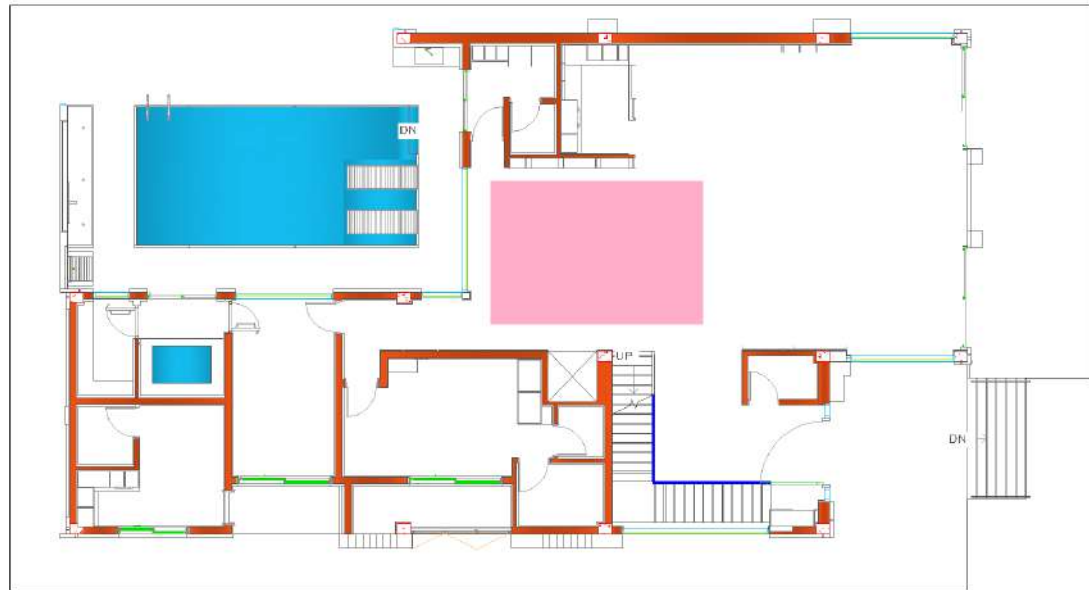
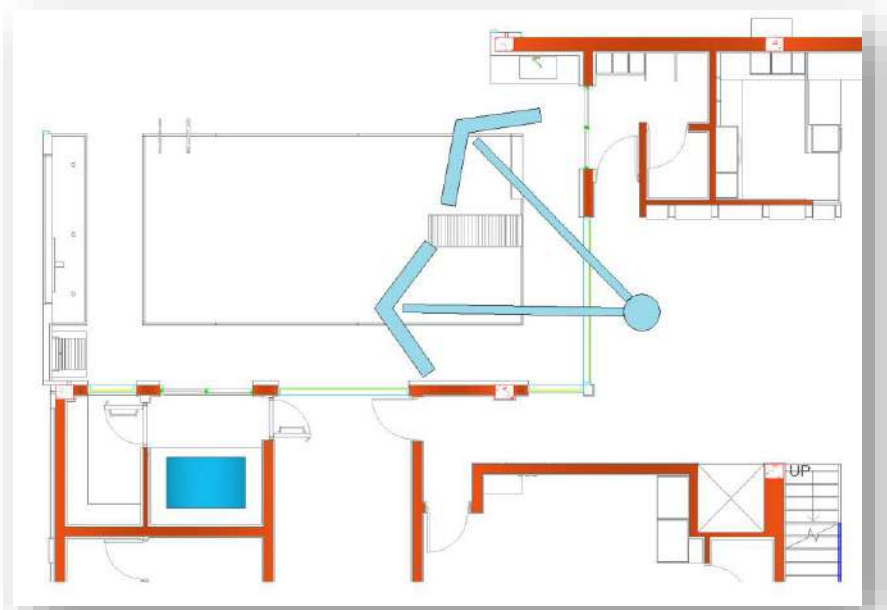
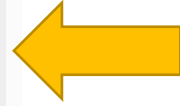
دسترسی مستقیم به فضای استخر

نورگیری از سمت استخر و شرق میباشد.

دید مستقیم به استخر.

دسترسی به اتاق مهمان و باشگاه و سونا و جکوزی.

دید



پذیرایی



ناهار خوری

ناهار خوری در سمت شمال شرقی پلان طراحی کنار فضاهای نشیمن و آشپزخانه طراحی شده است.

دید این فضا به سمت شرق و شمال میباشد.

نورگیری این فضا از سمت شرق و شمال میباشد.

دسترسی مستقیم به تراس حیاط دارد.



اتاق مهمان

در جبهه جنوبی طراحی شده است.

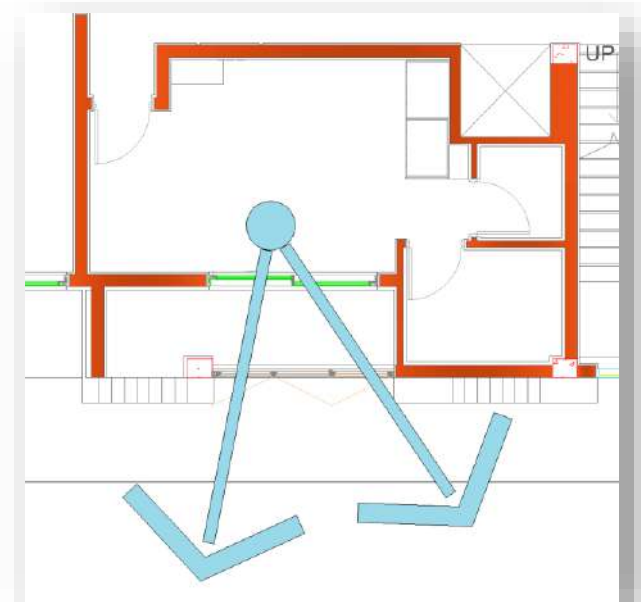
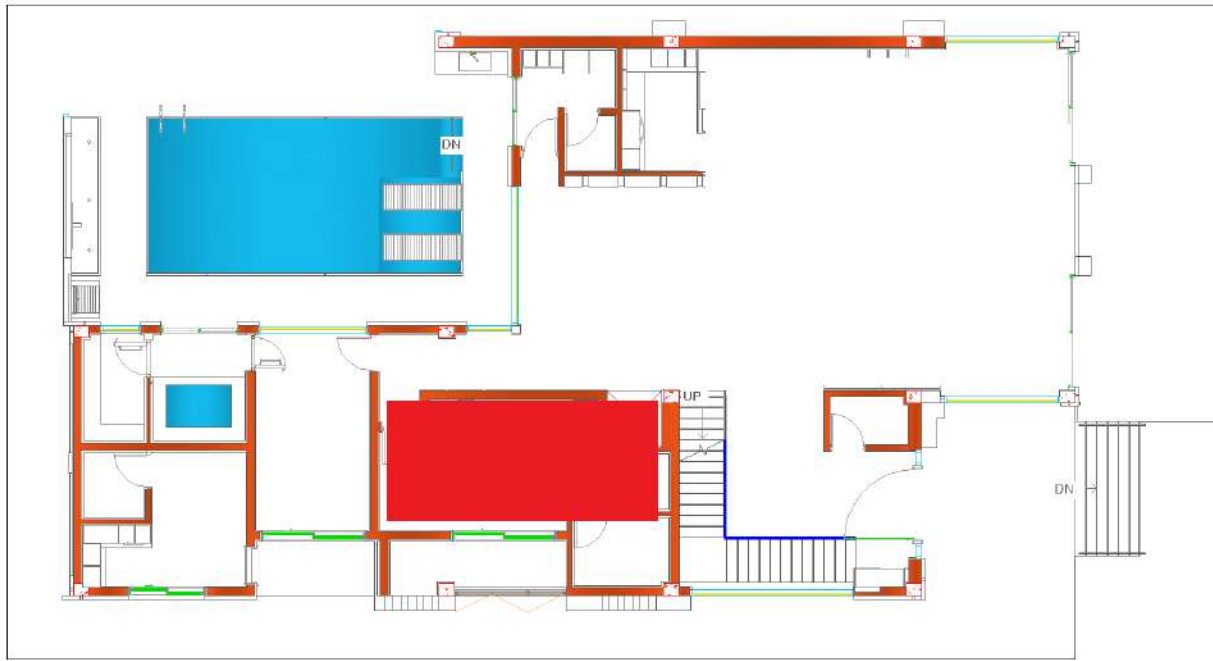
نورگیری از جنوب.

عدم دید مستقیم از بقیه فضاها به داخل اتاق.

ایجاد مانع صدا با طراحی سرویسها در دیوار بالابر و پله.

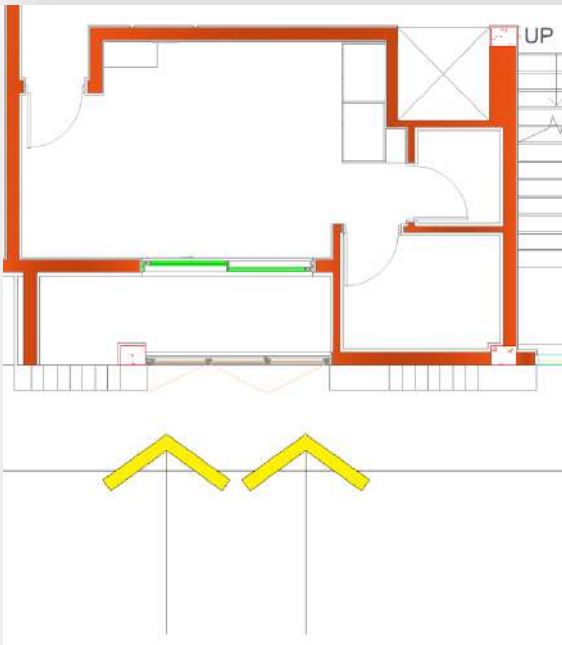
طراحی دیوار شیشه ای کرکره ای در تراس برای جلوگیری از ورود از سمت بیرون.

دید منظر به سمت جنگل.



دید ←

نور ←

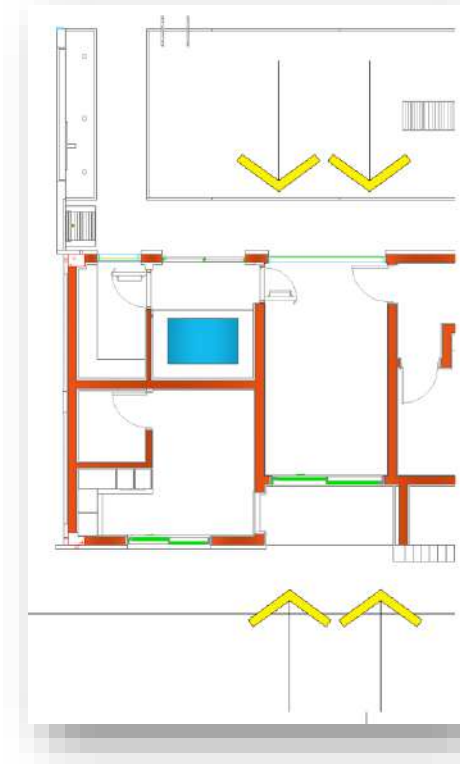
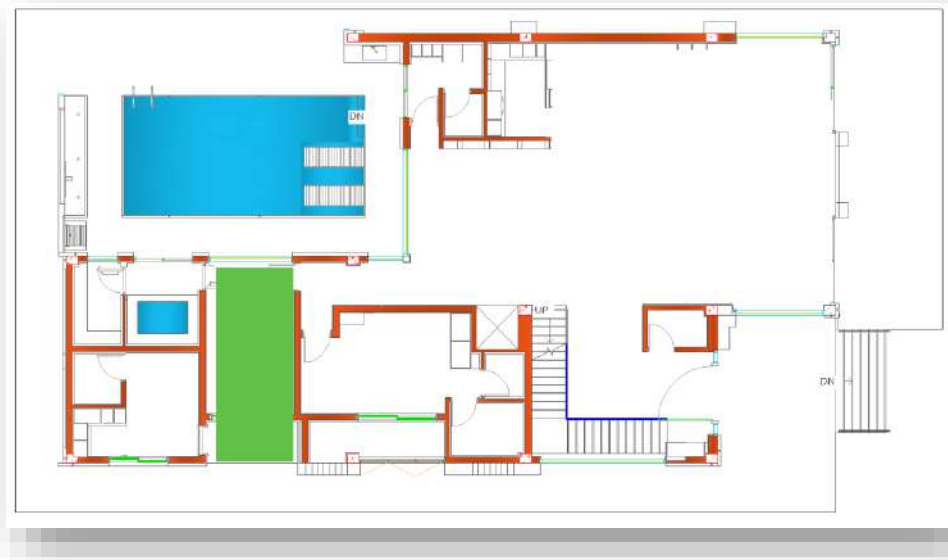


اتاق مهمان



باشگاه

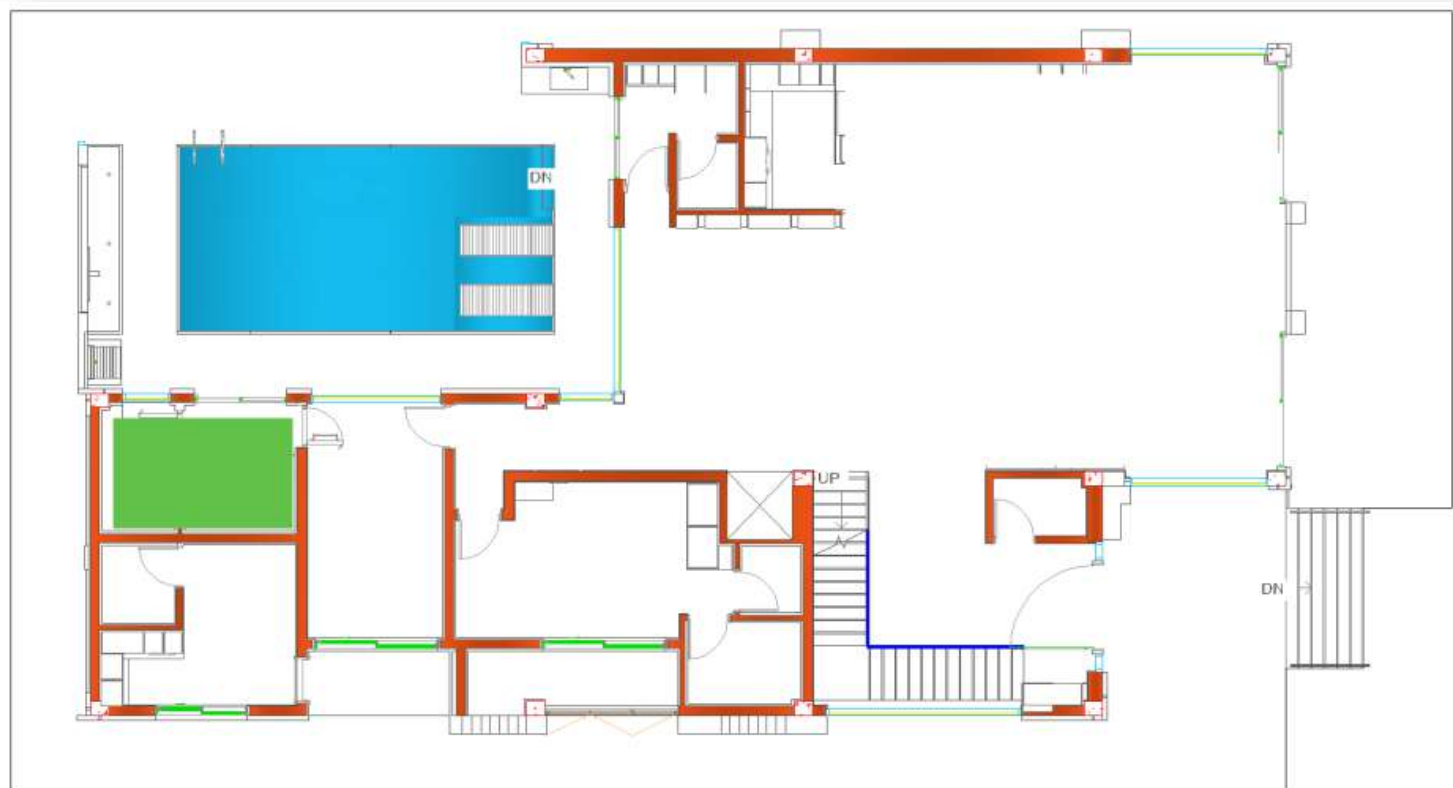
طراحی در ضلع جنوبی پلان که دسترسی سونا و جکوزی از باشگاه میباشد.
نورگیری از دو سمت شمال و جنوب دارد.
دید منظر از سمت شمال به استخر و از سمت جنوب به جنگل میباشد.



نور ←

سونا و جکوزی

در ضلع غربی طراحی شده است
دسترسی از طریق باشگاه میباشد
دسترسی مستقیم به استخر دارد.
نورگیری از جبهه شمالی میباشد.
دید منظر به سمت استخر میباشد.



اتاق خدمتکار

در جبهه غربی طراحی شده است

نورگیری از جنوب میباشد

دسترسی به اتاق خدمتکار از فضای بیرونی ساختمان میباشد.

دارای سرویس و آشپزخانه مستقل

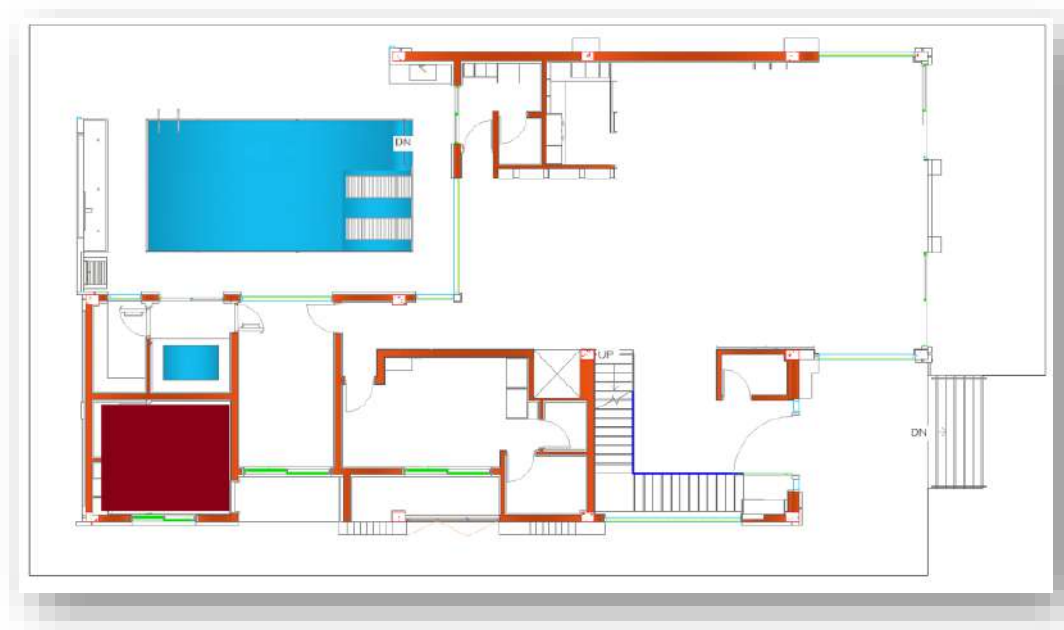
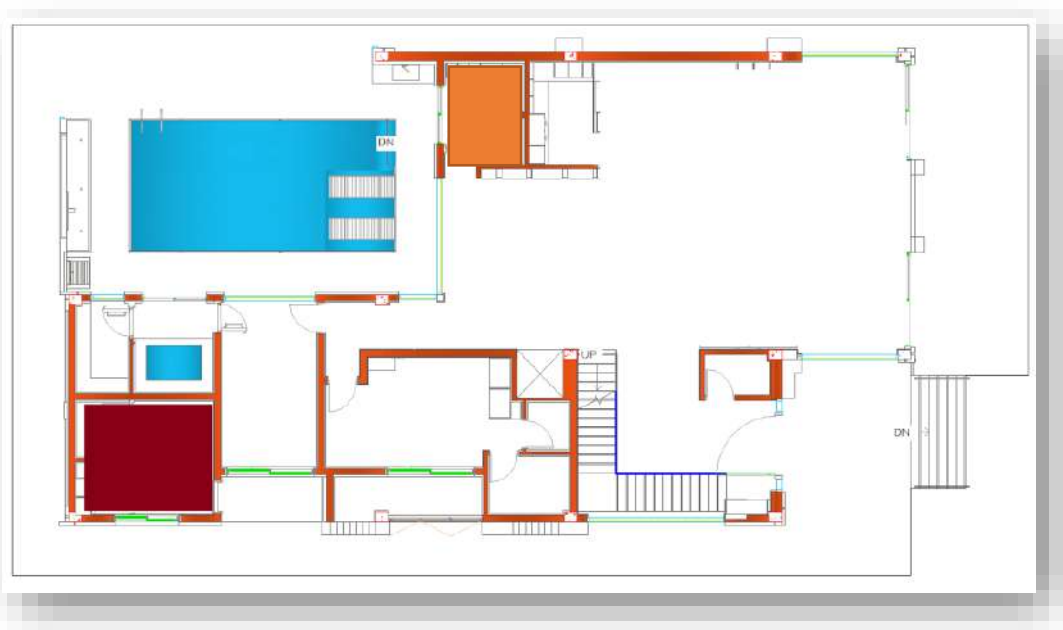
دید منظر به سمت جنگل

رختکن

در سمت شمال غربی بین فضای پذیرایی و استخر طراحی شده است.

وجود سرویس مستقل.

کمد لباس.



استخر

استخر در سمت شمال غرب برای ایجاد مانع برای دید مزاحم طراحی شده است

دسترسی به استخر از طرق پذیرایی و اتاق رختکن امکان پذیر میباشد.
کشیدگی استخر شرقی به غربی میباشد

استخر به صورت چهار فصل طراحی شده است باسقف و دیوار متحرک برای استفاده در فصول سرد سال همچنین در این فضا برای ایجاد حریم و دید مزاحم یک دیوار آبنما در سمت غربی طراحی شده است.

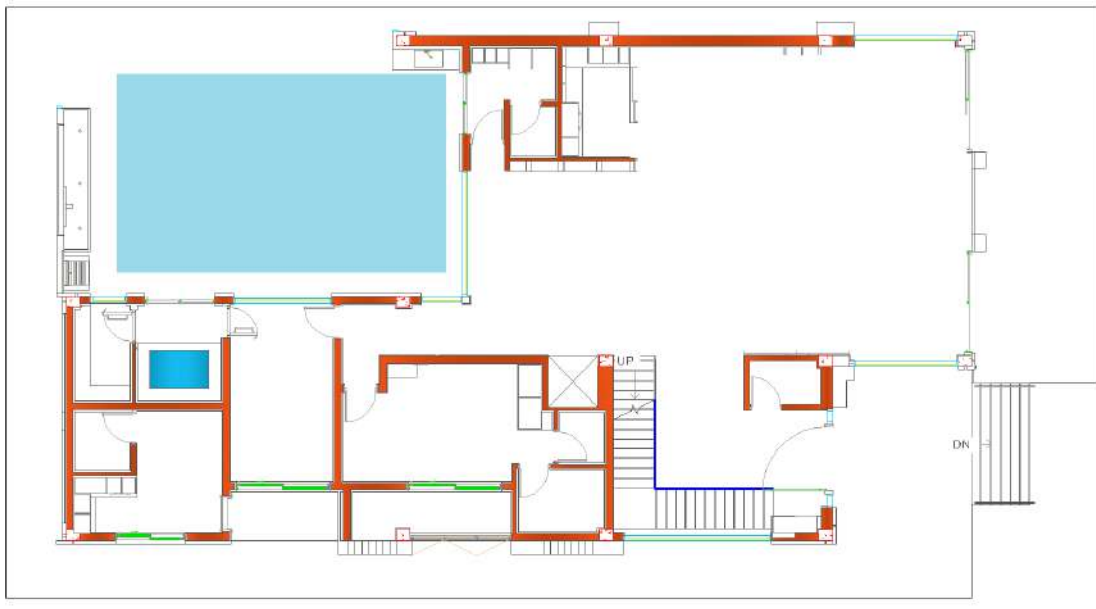
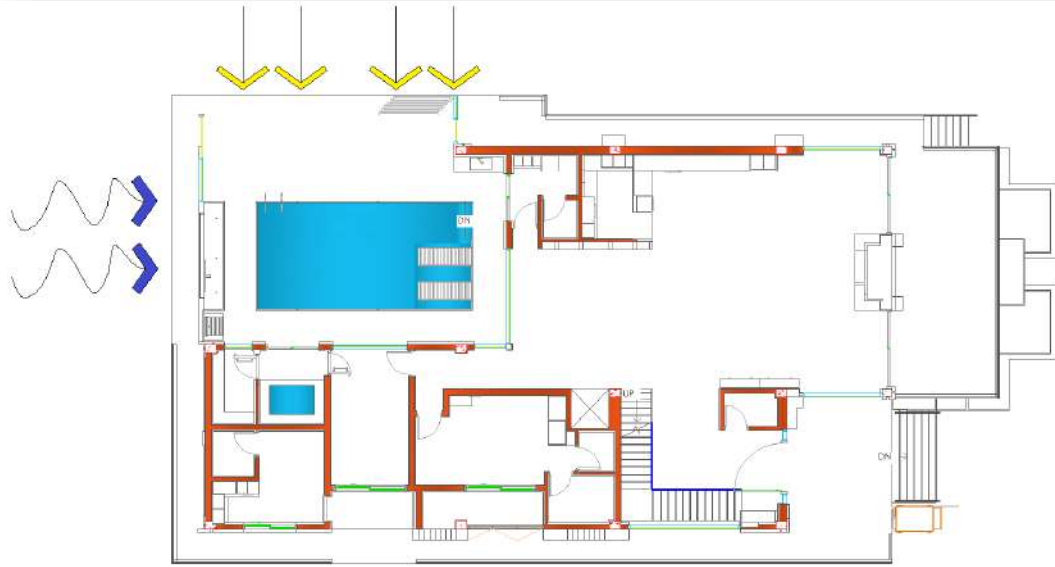
طراحی یک فضای نشیمن در کنار استخر.

طراحی یک کابینت با سینک و یخچال.

ایجاد یک دید بصری برای فضای پذیرایی و باشگاه و سونا و جکوزی

دسترسی مستقیم از سونا و جکوزی به استخر

طراحی آبشار در طبقه اول که آبریزی برای استخر میباشد.





راه پله و جک بالابر

راه پله دسترسی به طبقه اول در لابی ورودی با پنجره های بلند و به صورت وید طراحی شده است.

دسترسی آسان از ورودی و بقیه فضاها.

نورگیری از جبه جنوبی و شرقی

جک بالابر نیز در کنار راه پله برای سهولت استفاده کنندها در کنار راه پله طراحی شده است.



طبقه اول

نشیمن خصوصی

این فضا در سمت شرقی پلان طراحی شده است که دید به نشیمن همکف با استفاده از وید امکان پذیر شده است .

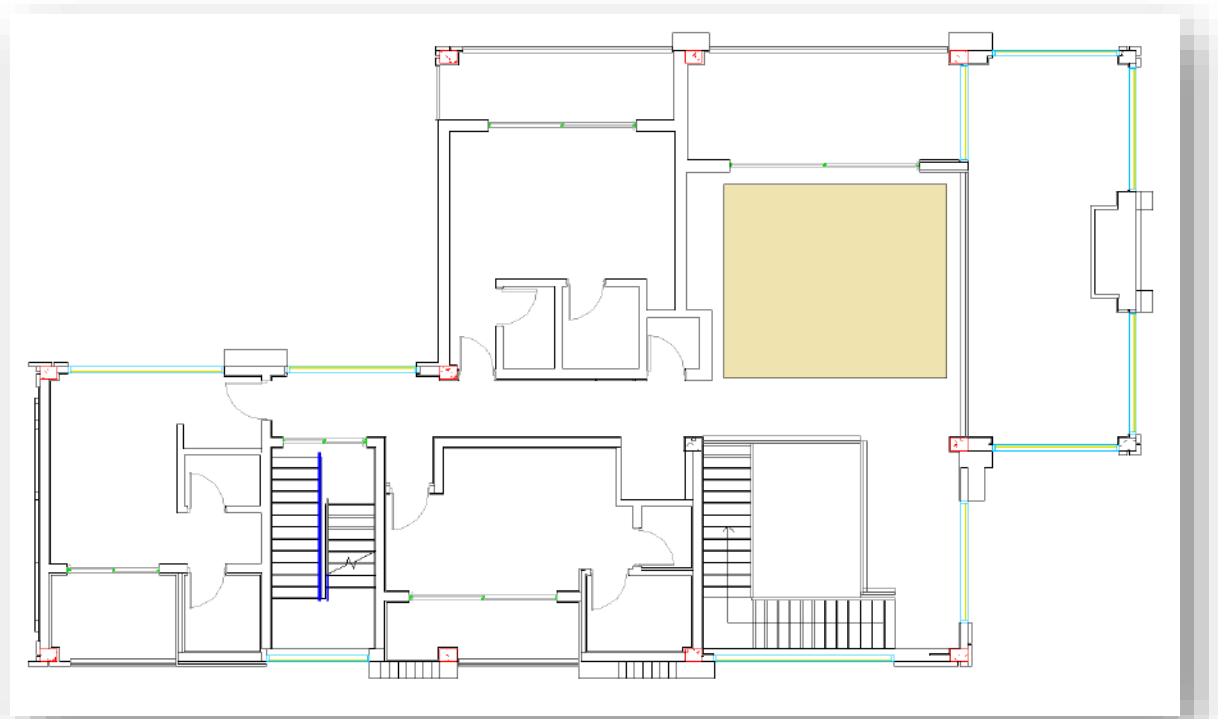
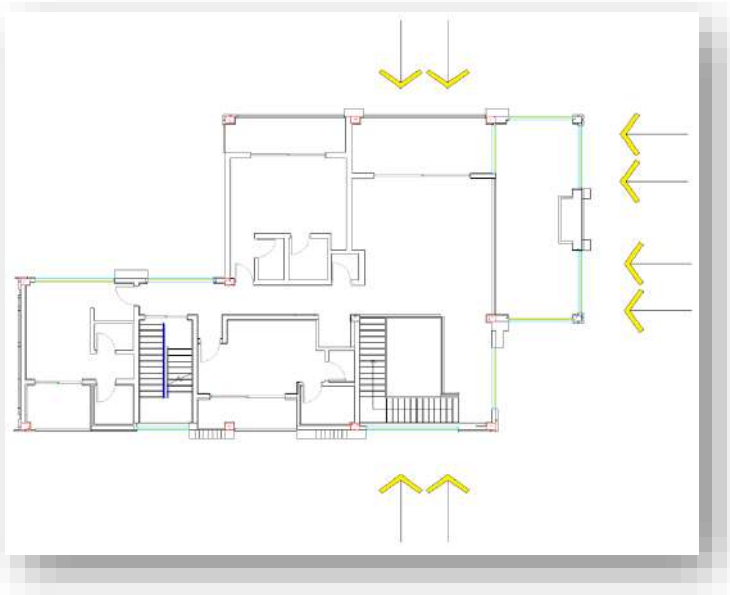
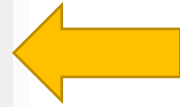
همچنین دسترسی به تراس شمالی که دید منظر رو به دریا دارد.

نورگیری این فضا از طریق تراس شمالی و همچنین وید های طراحی شده از سقف میباشد.

دسترسی به این فضا از طریق راه پله طبقه همکف میباشد.

دید منظر رو به شرقی و جنوبی دارد.

نور



نشیمن خصوصی



اتاق ها

در طبقه اول سه اتاق خواب طراحی شده است

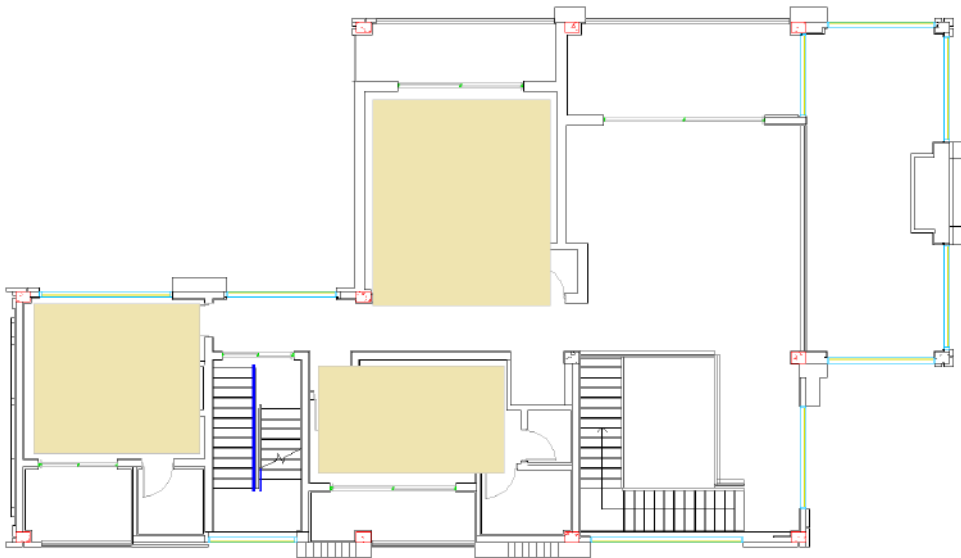
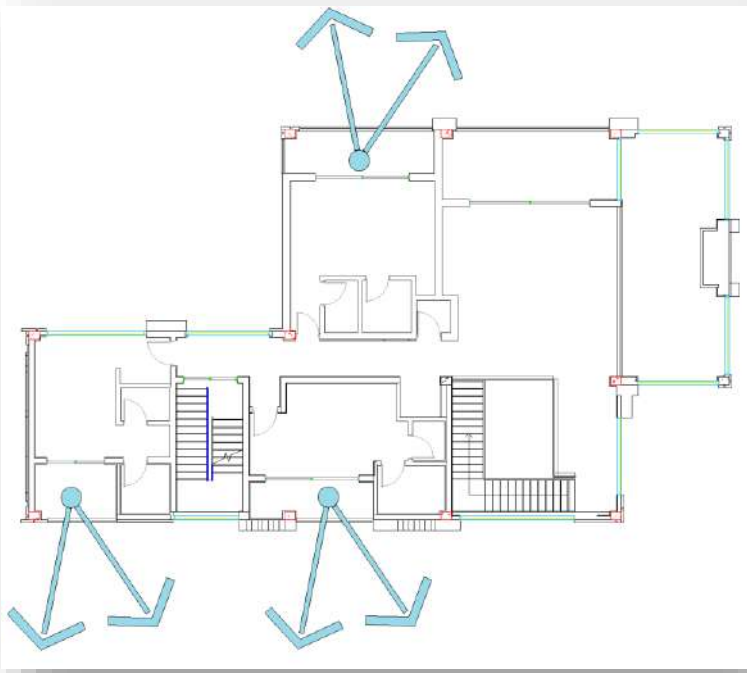
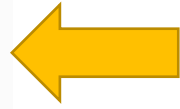
دو تا اتاق در ضلع جنوبی که نور و دید منظر از طریق تراس رو به جنوب و جنگل دارند و یک اتاق خواب در جبهه شمالی که نور و دید از طریق تراس به شمال و دریا دارد طراحی شده است.

باری ایجاد حریم صدا بین اتاق های جنوبی راه پله دسترسی به روف گاردن طراحی شده است.

اتاق ها دارای سرویس بهداشتی جدا و کلوزت که برای ایجاد عایق صوتی در کنار راه پله در اتاقهای جنوبی و در کنار راه رو در اتاق شمالی طراحی شده است.

دسترسی به اتاق ها از طریق راه رومیباشد انتهای راه رو برای کشش بصری دید به استخر دارد.

دید



اتاق ها



راه پله دسترسی به روف گاردن

راه پله در بین اتاق های جنوبی طراحی شده است جهت ایجاد فاصله بین اتاقها .

در راه پله به صورت دیوار شیشه ای میباشد.

نورگیری راه پله از سمت جنوب میباشد.

سقف راه پله به صورت متحرک طراحی شده برای جلوگیری از نفوذ برف و باران به داخل باکس راه پله.



روف گاردن

راه دسترسی به روف گاردن از طریق راه پله طبقه اول می باشد.

تاسیسات سرمایش و گرمایش در سمت غربی و در کنار راه پله جانمایی شده است.

روف گاردن به دو بخش شمالی و جنوبی طراحی شده است که بخش شمالی به صورت مبلمان و دید به دریا و بخش جنوبی به صورت مبلمان و آتشدان و دید به سمت جنگل دارند.

در سمت جنوبی یک آبنما در دیوار طراحی شده است.

در سمت شرقی پنجره وید سقفی قرار دارد که به صورت شیب‌داری می باشد

در سمت جنوب شرقی نیز فضای با مبلمان متحرک و سایبان متحرک با دید منظر به جنگل طراحی گردیده است.

جانپناه ها به دو صورت شیشه ای و دیوار سبز طراحی شده است.

