

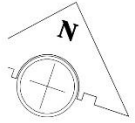
ویلا نارنج



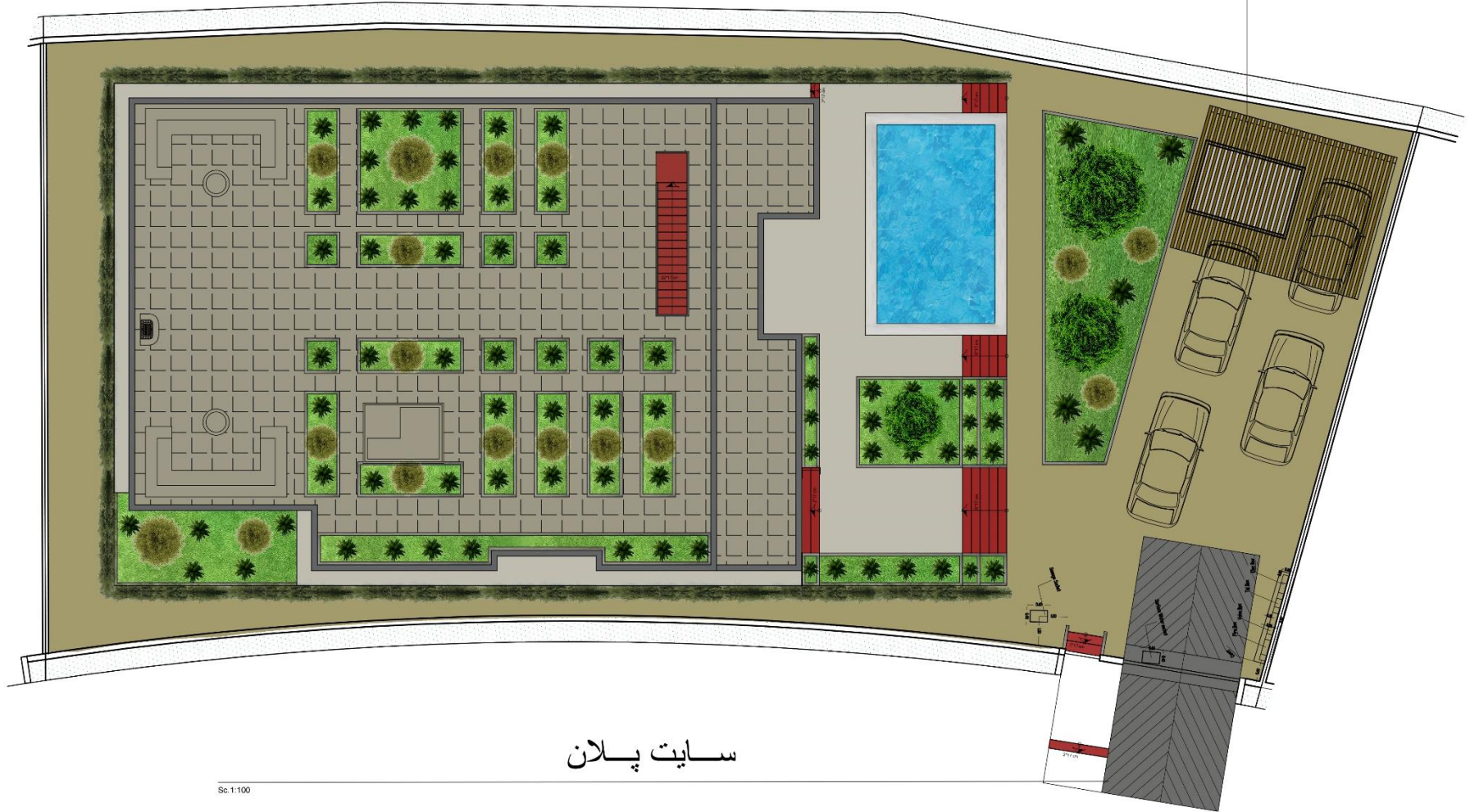
Narenj villa

# فهرست

3	سایت پلان
4	پلان همکف (جانمایی و مبلمان)
5	پلان همکف (آکس بندی و اندازه گذاری)
6	پلان طبقه اول (جانمایی و مبلمان)
7	پلان طبقه اول (آکس بندی و اندازه گذاری)
8	پلان بام (جانمایی)
9	پلان بام (آکس بندی و اندازه گذاری)
10	پلان تیر ریزی و ستون گذاری
11	برش A-A
12	برش B-B
13	برش C-C
14	تصاویر سه بعدی ۴ وجه نما
19	تصاویر سه بعدی ۴ وجه نما (نور پردازی)
24	تصاویر سه بعدی خارجی (روز و شب)
39	تصاویر سه بعدی داخلی
61	توجیه طرح

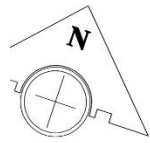


محل جانمایی تاسیسات استخر به صورت دفنی

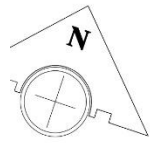


سایت پلان

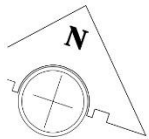
Sc 1:100



پلان طبقه همکف (جانمایی و مبلمان)

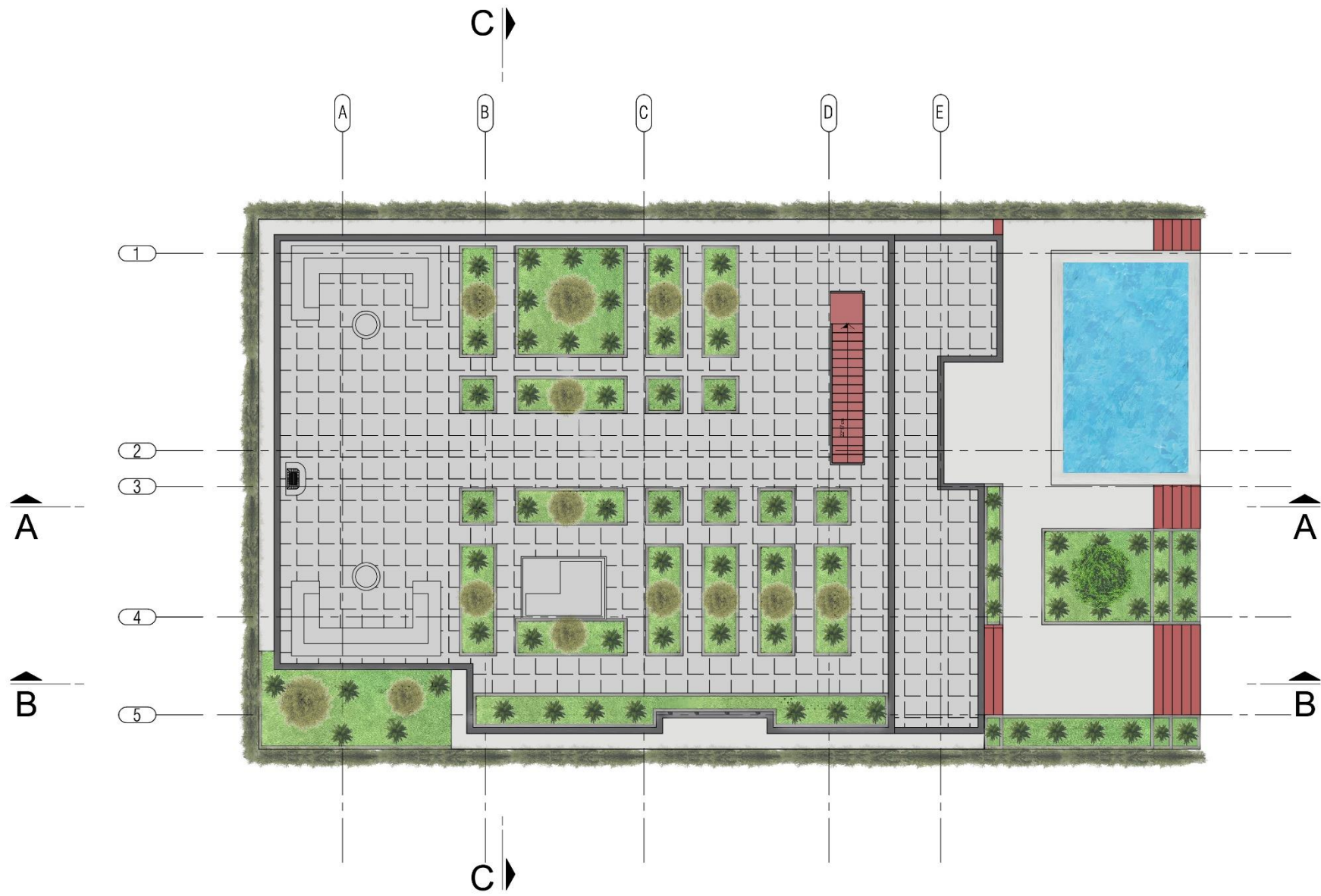
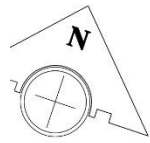


پلان طبقه همکف (آکس بندی و اندازه گذاری)



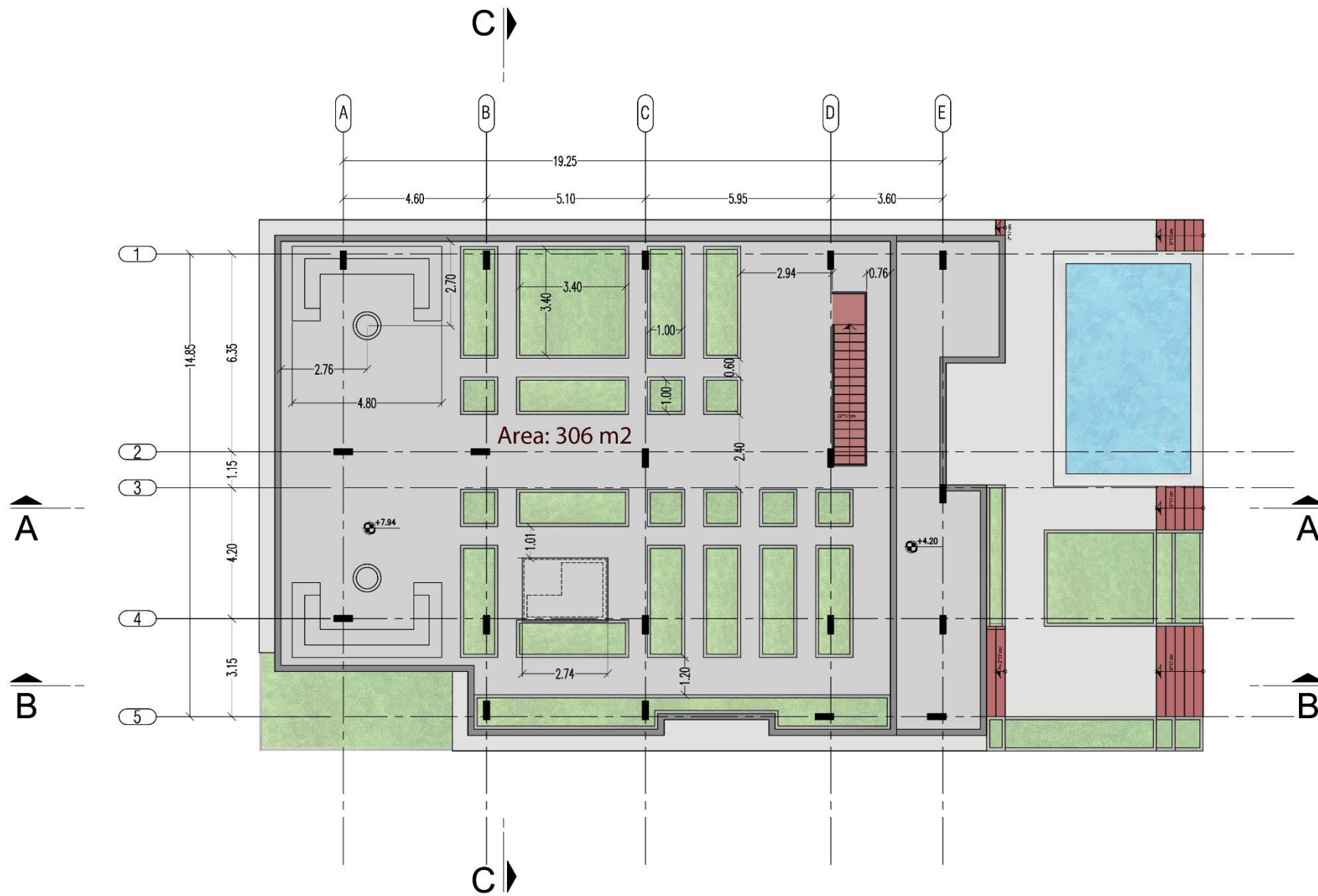
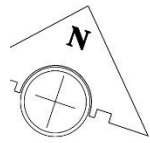
پلان طبقه اول (جانمایی و مبلمان)



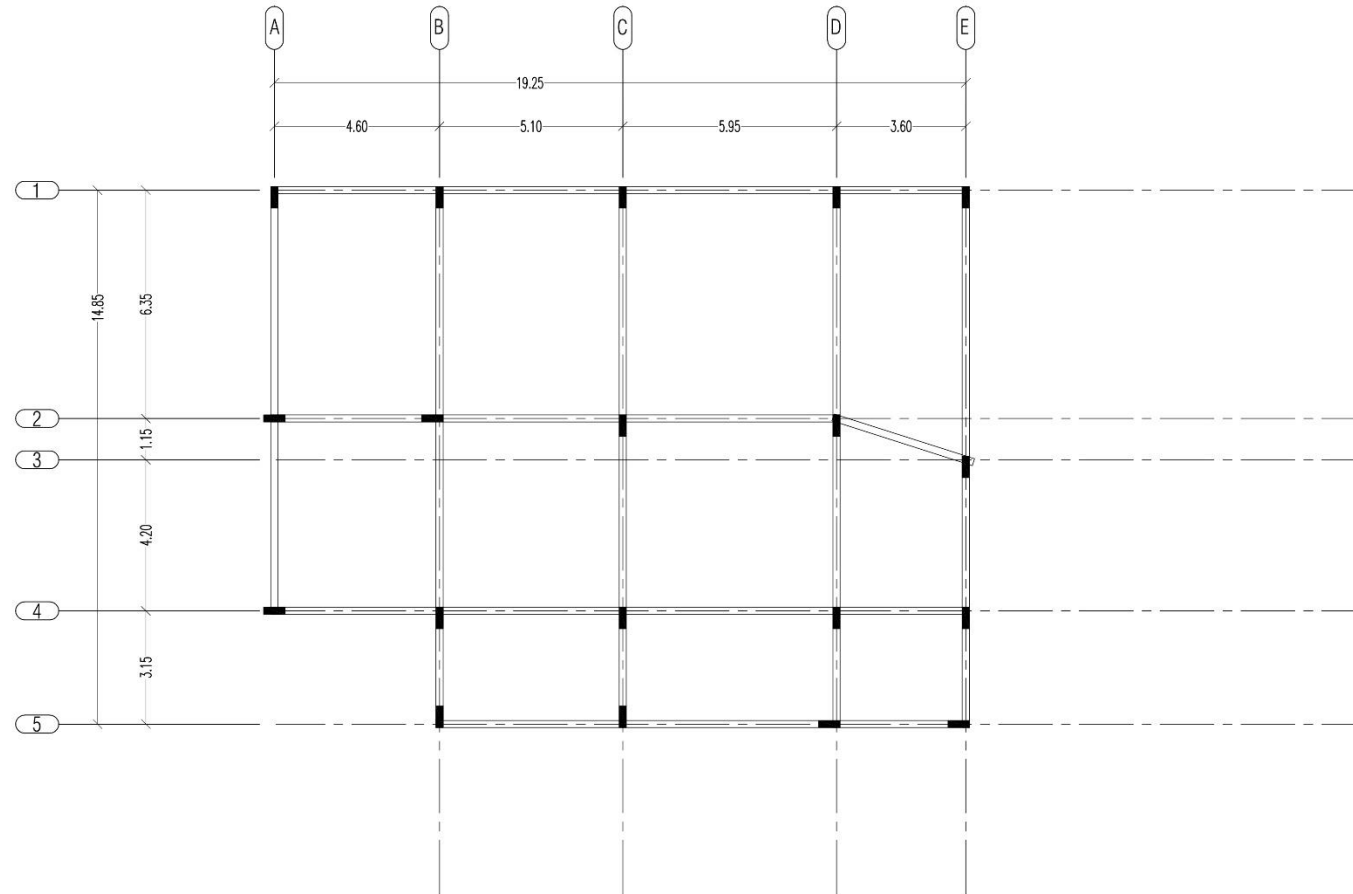
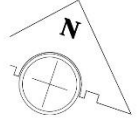


پلان بام (جانمایی و مبلمان)





پلان بام (آکس بندی و اندازه گذاری)

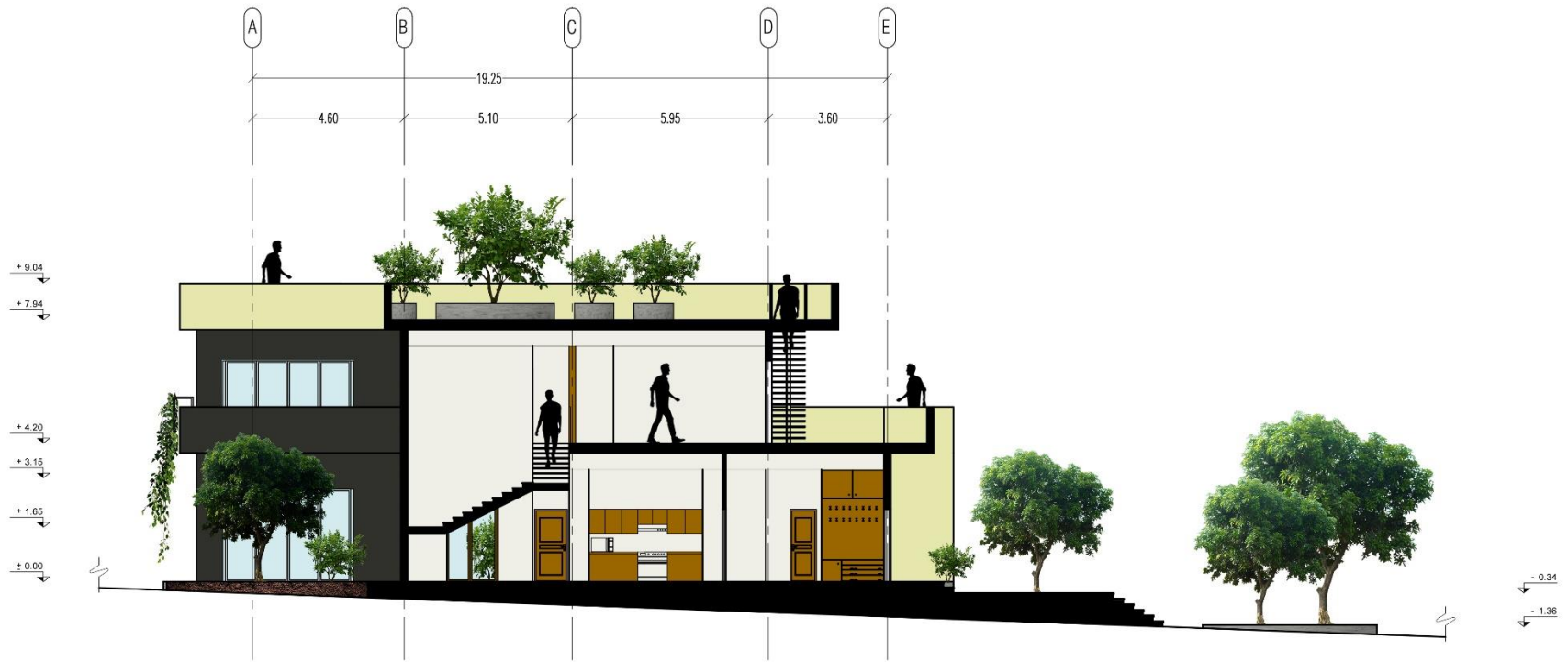


پلان تیر ریزی



# برش A-A

Sc. 1:100



برش B-B

Sc. 1:100



# برش C-C

تصاویر سه بعدی چهار وجه نما



East Elevation



North Elevation





**West Elevation**



South Elevation

تصاویر سه بعدی چهار وجه نما (نور پردازی)



**East Elevation**



# North Elevation



**West Elevation**



# South Elevation

# تصاویر سه بعدی خارجی (روز)

دید ناظر  
دید پرنده























# تصاویر سه بعدی خارجی (شب)

دید ناظر  
دید پرنده















تصاویر سه بعدی داخلی

طبقه همکف



























# تصاویر سه بعدی داخلی

طبقه اول



















## توجیه طرح :

ورودی پیاده در محوطه با توجه به ورودی پارکینگ و در کنار آن از سمت جنوب طراحی شده است و با سه پله به سطح حیاط می رسد با توجه به کد ارتفاعی گذر جنوبی در قسمت ورودی پارکینگ و همچنین کد ارتفاعی محل ورودی پارکینگ ، رمپ به طول هشت متر با شیب دوازده درصد در نظر گرفته شده است که البته با احتساب یک متر سطح صاف در وسط آن و پایین درب پارکینگ، این طول به ۹ متر می رسد . تاسیسات استخر و موتورخانه به صورت دفنی در انتهای محل پارکینگ جانمایی شده است که اختلاف سطح آن نسبت به سطح آب استخر حدودا یک متر پایین تر است . دسترسی از پارکینگ به سطح همکف که 0-0 در نظر گرفته شده است توسط هشت پله در سه ردیف میسر می شود.

ورودی خود بنا در سمت جنوب شرق است که به دلیل جانمایی بهتر و اقتضای طرح در این سمت قرار گرفته است. در سطح همکف سرویس بهداشتی با متراژ مناسب، اطاق خدمتکار با سرویس جداگانه و محل کوچکی برای آماده سازی غذا جمعا با متراژ 17.3 مترمربع، در سمت جنوب شرقی خانه با نورگیری از سمت شرق جانمایی شده است. آشپزخانه و محل کوچکی برای لانداری با متراژ 29 مترمربع، در قسمت جنوبی خانه و روبروی درب ورودی با نورگیری از سمت جنوب جانمایی شده است. قسمت لانداری در زیر باکس پله طراحی شده است

اطاق مهمان با کمد و سرویس جداگانه (جمعا 26 مترمربع) با حد فاصل یک راهرو به عرض 1.20 در قسمت شمال آشپزخانه و تقریبا در قسمت مرکزی خانه با نورگیری از سمت شرق طراحی شده است.

پله بصورت U شکل طراحی و در وسط آن پاسیو و یک فضای سبز کوچک و به همراه آن آسانسور هیدرولیکی برای دسترسی به طبقه اول طراحی شده است، تهویه و همچنین نورگیری پاسیو از طریق پنجره های کوچکی در بام صورت می گیرد. همچنین پاسیو از داخل لانداری قابل دسترسی می باشد.



در قسمت مرکزی فضای مکت با یک میز بیلیارد در وسط آن و در اطراف آن سالن ورزش با متراژ 27 مترمربع و با نورگیری از سمت شمال، پذیرایی با متراژ 41 مترمربع و با نورگیری از سمت شمال و غرب و همچنین با دسترسی به محوطه از طریق دو پله از سمت شمال، نشمین با متراژ 32 مترمربع و نورگیری از سمت جنوب، جانمایی شده اند. همچنین قسمت پذیرایی با 30 سانتیمتر اختلاف ارتفاع مثبت و قسمت نشیمن با 30 سانتیمتر اختلاف ارتفاع منفی از سطح همکف جدا می شوند که دسترسی به این سطوح از طریق دو پله پانزده سانتیمتری است، همچنین این سه سطح با دیواری کوتاه به ارتفاع 1.10 سانتیمتر از هم جدا می شوند.

سونا و جکوزی در قسمت شمال شرقی بنا در مجاورت با استخر با ورودی مجزا جانمایی شده اند، در قسمت سونا دو دستگاه دوش در قسمت جنوب و یک نورگیر کوچک در قسمت شمال و دو ردیف سکوی چوبی در دو طرف طراحی شده است. سونا ده مترمربع مساحت دارد و ورودی آن از درون محوطه است.

قسمت جکوزی 6 مترمربع مساحت دارد و در آن یک دستگاه دوش و یک جکوزی طراحی شده است، ورودی جکوزی از محوطه و در مجاورت استخر است و به منظور قابل استفاده بودن در فصول سرد سال سرپوشیده و دارای درب آکاردئونی یا کشویی شیشه ای است.

در طبقه اول یک تراس بزرگ با مساحت 70 مترمربع در قسمت شرقی طراحی شده است که نصف آن مسقف بوده و نصف دیگر آن نیست. سه اتاق خواب با سرویس مستقل و کمد (Walking closet) جانمایی شده است. اتاق مستر در قسمت شمال شرقی با نورگیری از سمت شرق و شمال و دسترسی به تراس شرقی با متراژ 41 مترمربع طراحی شده است. در قسمت جنوب آن یک خواب دیگر با متراژ 33 مترمربع جانمایی شده است که آن هم به تراس دسترسی دارد و نورگیری آن هم از سمت شرق است، در جنوب این اتاق راهرویی با عرض 1.30 متر وجود دارد که دسترسی اصلی به تراس را میسر می سازد. خواب سوم با مساحت 31 مترمربع در سمت جنوب غربی جانمایی شده و از طرف جنوب و غرب نورگیری دارد، همچنین این خواب به یک تراس کوچک مستقل با مساحت 9 مترمربع دسترسی دارد. در قسمت شمال این اتاق، نشیمن خصوصی با یک تراس کوچک به مساحت 11 مترمربع قرار دارد، مساحت این نشیمن حدود 40 مترمربع است.

در مرکز طبقه اول به منظور دید و اتصال دو طبقه و همچنین تامین ارتفاع در طبقه همکف وید با مساحت 6 مترمربع طراحی شده است. در قسمت داخلی پله و در سمت جنوب پاسیو – بالای لاندری- اطاقی جانمایی شده است که می تواند به منظور انبار به همراه شوتینگ لاندری استفاده شود، در سه وجه شمالی، جنوبی و غربی نما به منظور زیبایی و نماسازی در امتداد تراس ها (flower box) تعبیه شده است.

پله برای دسترسی به بام در تراس شرقی جانمایی شده است. در بام فضای نشیمن و آتش دان و باربکیو در قسمت غرب و همچنین بیست باغچه‌ی منظم و یک باغچه‌ی کشیده در جبهه‌ی جنوبی به ارتفاع 50 سانتیمتر طراحی شده است .

شیب زمین از غرب به شرق با جانمایی 8 پله به ارتفاع 136 سانتیمتر جبران شده است.

ارتفاع کف تا سقف در قسمت های مختلف به شرح زیر میباشد:

تمام قسمت های خانه در طبقه همکف به غیر از نشیمن (tv room)، پذیرایی، سونا و جکوزی: 3.90

نشیمن: 4.20

پذیرایی: 3.60

سونا و جکوزی: 4.24

طبقه اول در تمامی قسمت ها: 3.44

قطر سقف با توجه به نوع سازه 30 cm در نظر گرفته شده است که با توجه به کف سازی این قطر به 40 cm میرسد و همچنین با توجه به سیستم سرمایش و گرمایش مورد نظر و همچنین وجود نور های سقفی به صورت spot light قطر سقف کاذب 20 cm و 50 cm در نظر گرفته شده است.

ارتفاع کلی ساختمان با احتساب جان پناه بام  $+9.04 \text{ cm}$  است، همچنین بنا بر روی صفحه‌ای قرار دارد که در نقطه‌ی  $0-0$  (با توجه به تراز داده شده در نقشه)،  $+0.23 \text{ cm}$  ارتفاع دارد، اما با توجه به شیب زمین این ارتفاع بیشتر شده و در نقطه‌ی  $-1.31 \text{ cm}$  (تراز داده شده در نقشه)، این ارتفاع به  $+1.36 \text{ cm}$  میرسد که توسط 8 پله حل شده و به ارتفاع ورودی میرسد.

مساحت‌ها به شرح زیر میباشد:

طبقه همکف:  $278.35$  متر مربع

طبقه اول بدون احتساب تراس، وید، و پاسیو:  $222.32$  متر مربع

طبقه اول با احتساب تراس مسقف:  $285.12$  متر مربع

بام:  $306$  متر مربع

زیر بنا با احتساب وید و پاسیو در یک طبقه و همچنین احتساب تراس های مسقف:

$563.47$  متر مربع

متریال استفاده شده در نما میکرو سمنت سفید و سنگ تیشه‌ای مشکی میباشد.