



ویلاهای نارج

در **گام نخست طراحی** محدودیت های سایت از نظر فاصله از جوانب ، ارتفاع و مساحت در نظر گرفته شد ایده اصلی بر پایه ایجاد حداکثر تنوع فضایی با توجه به ظرفیت های دید و منظر در محدوده سایت شکل گرفت.

خطوط منحنی و نرم در طراحی به منظور شاخص نمودن حجم و افزودن جذابیت های بصری استفاده شد اما با این وجود سازه به منظور جلوگیری از پیچیدگی ساخت به صورت مستطیلی و منظم طراحی شد.

با توجه به شیب دار بودن سایت، با تقسیم محوطه به سه کد ارتفاعی علاوه بر جذابیت بخشی در ایجاد محوطه در فضاهای داخلی نیز ارتفاعهای متناسب با کاربری فضاها به آنها اختصاص داده شد.

با **شفاف نمودن کنج ها** در پلان سعی در ایجاد پیوستگی بین فضای بیرون و درون و حذف مرز بندی ها شده است به نحوی که با وجود تفکیک فضا های داخلی با محوطه ارتباط کاربر با محیط پیرامون حفظ گردد.

























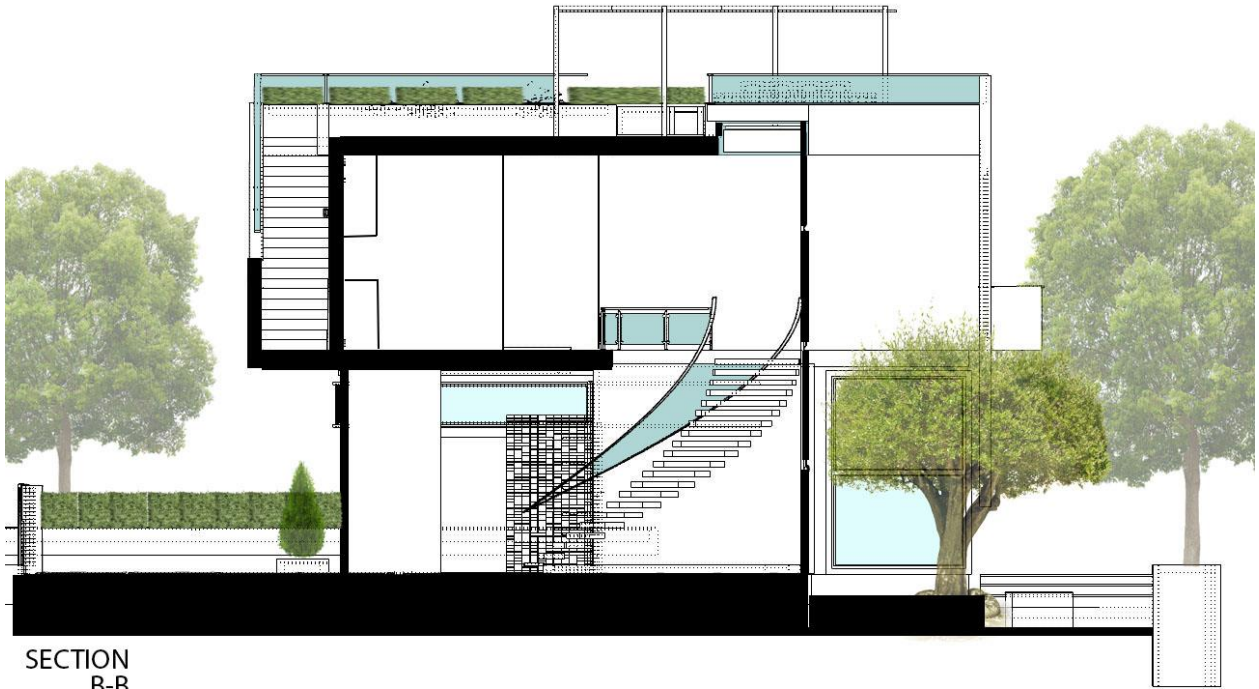








SECTION
A-A

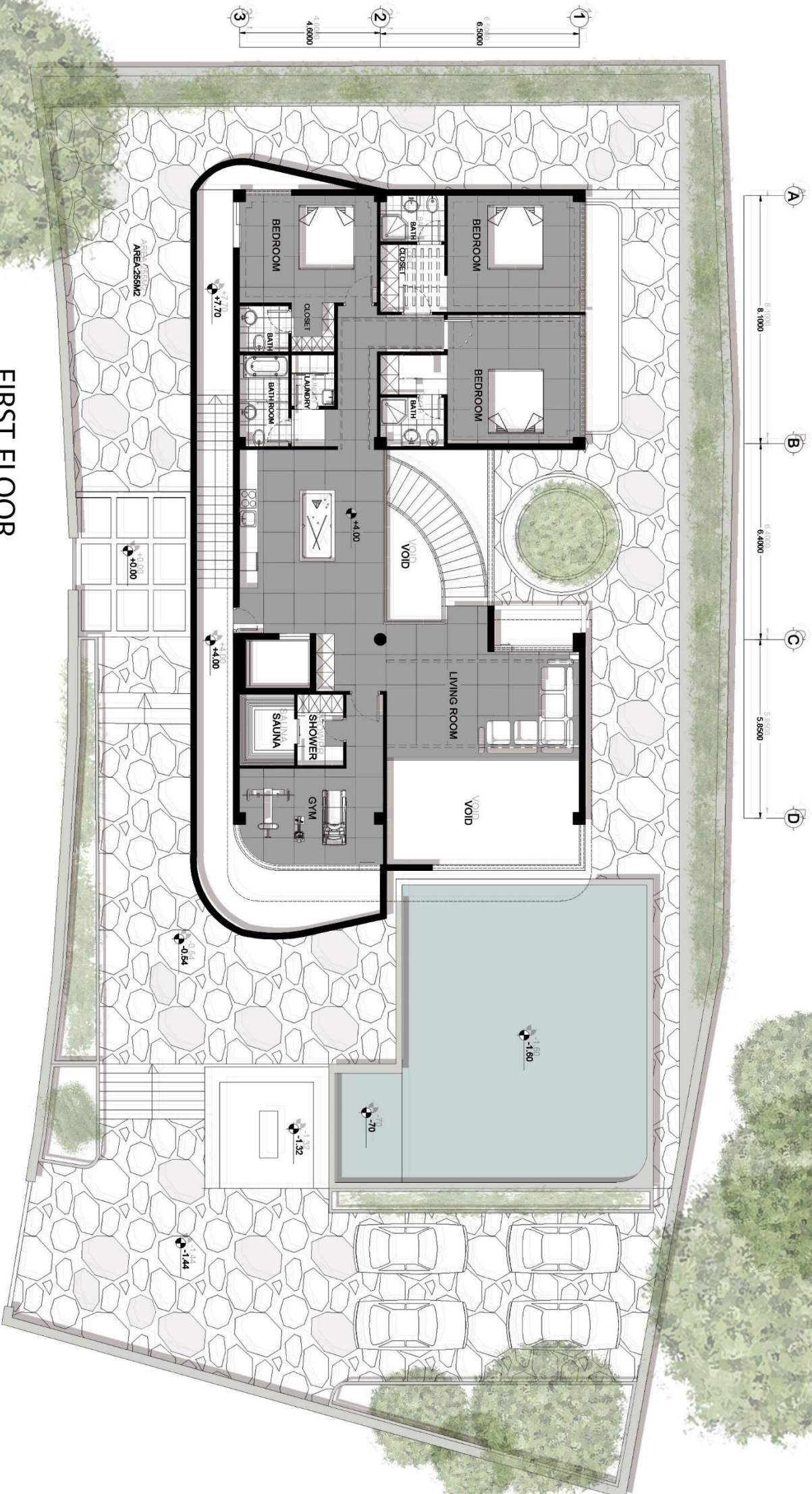


SECTION
B-B

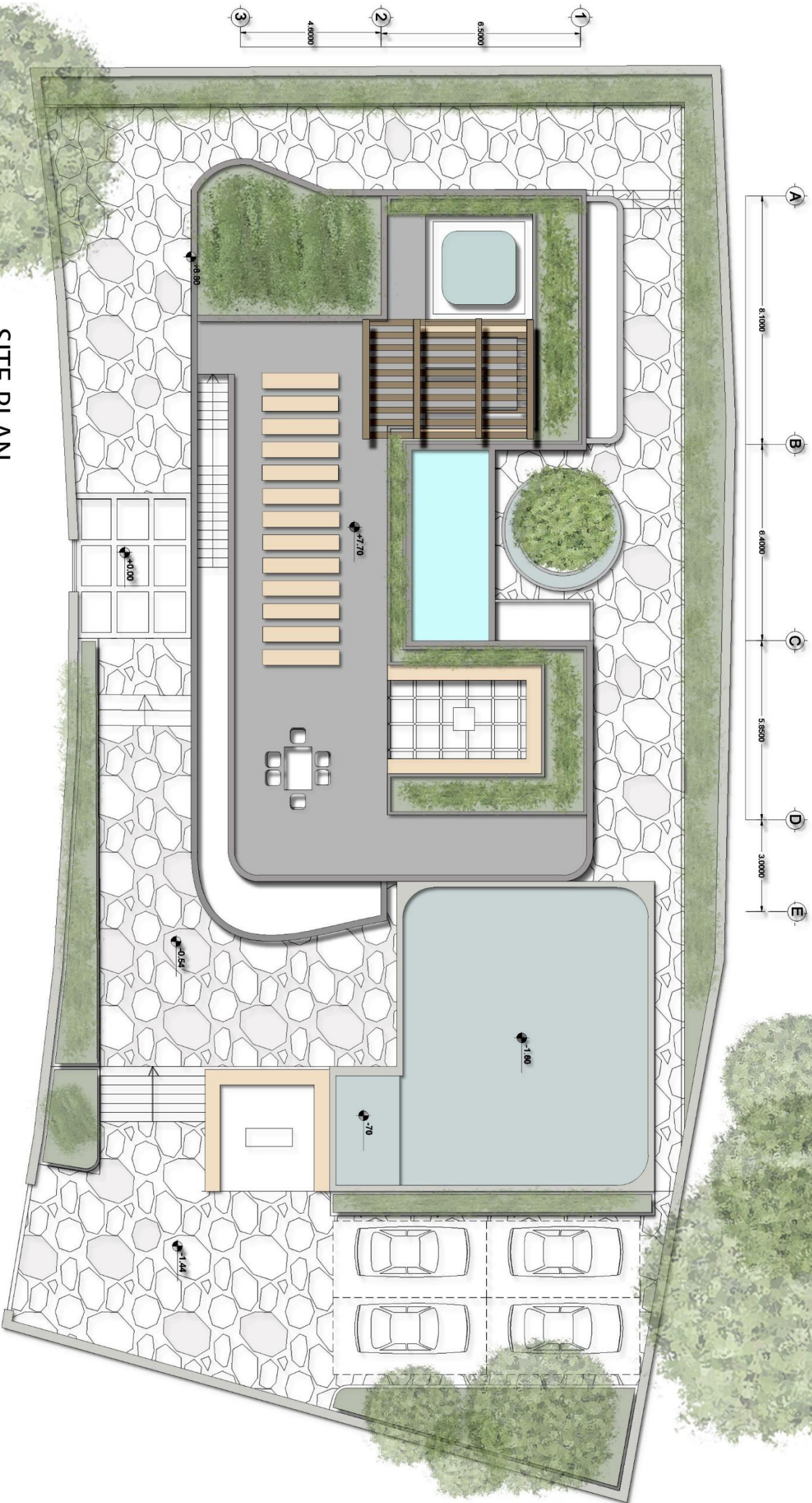
GROUND FLOOR PLAN

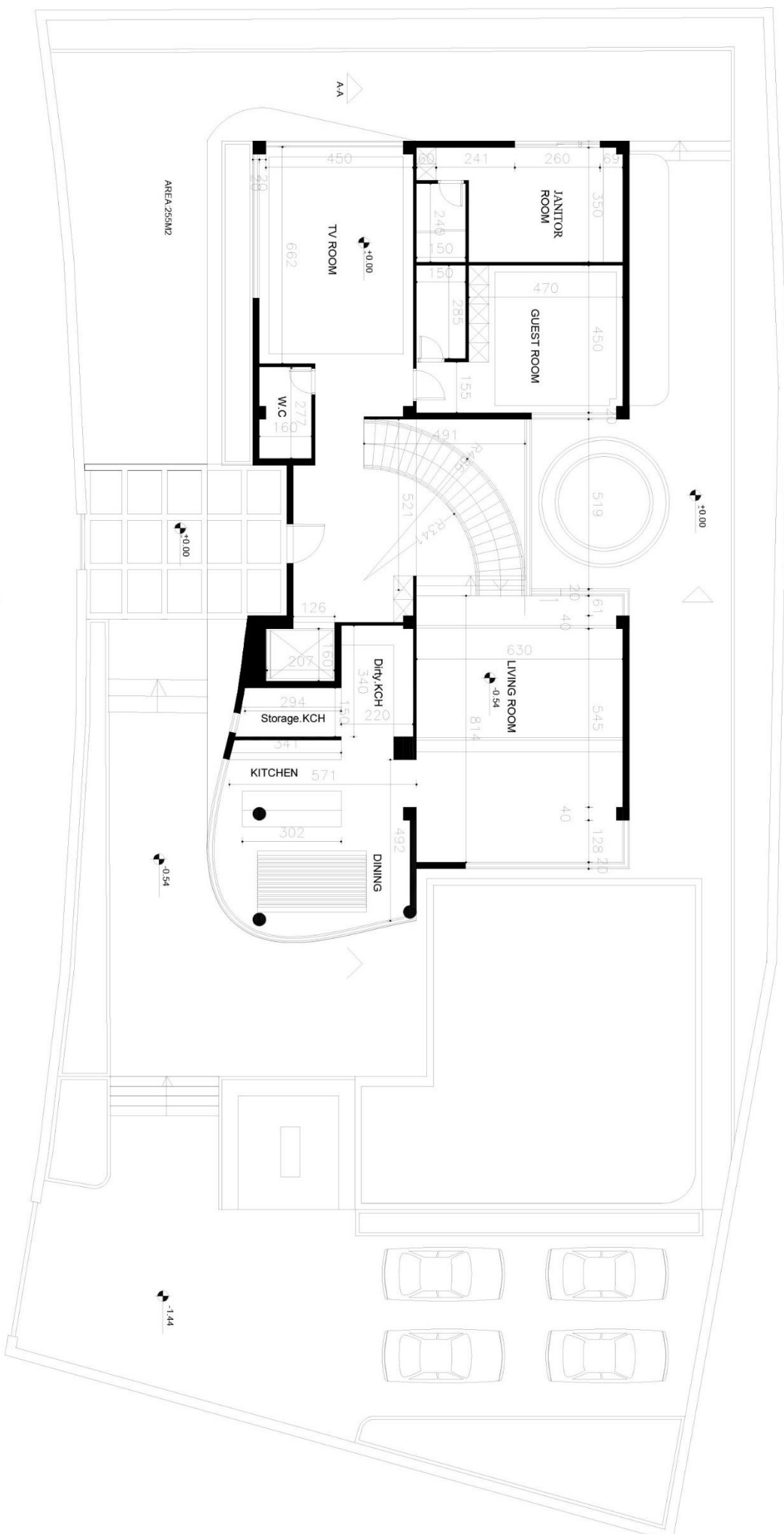


FIRST FLOOR PLAN



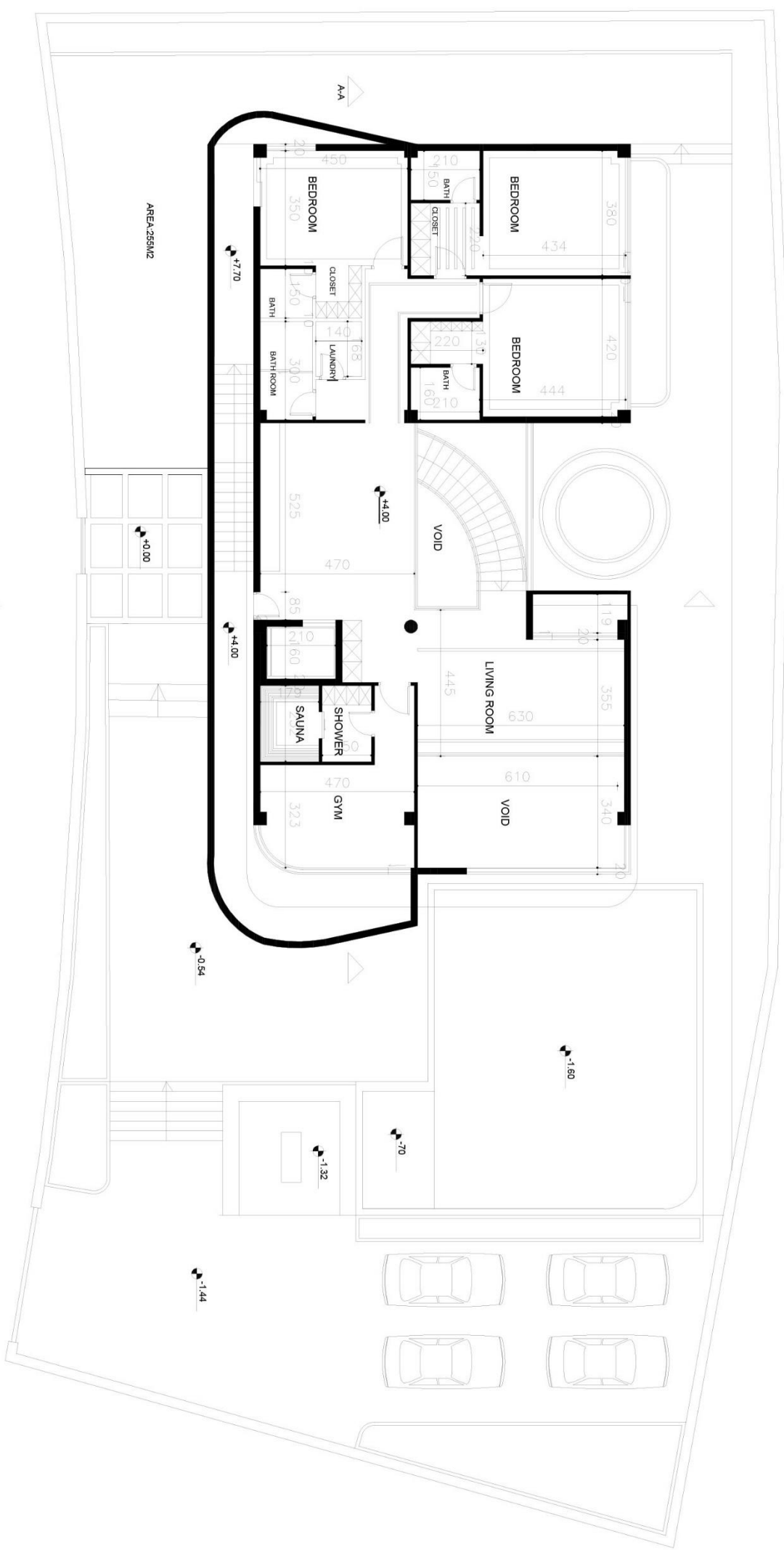
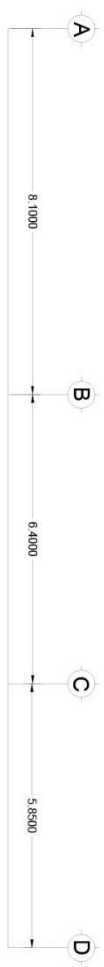
SITE PLAN





B_B

AA



AREA: 258M²

B_B

