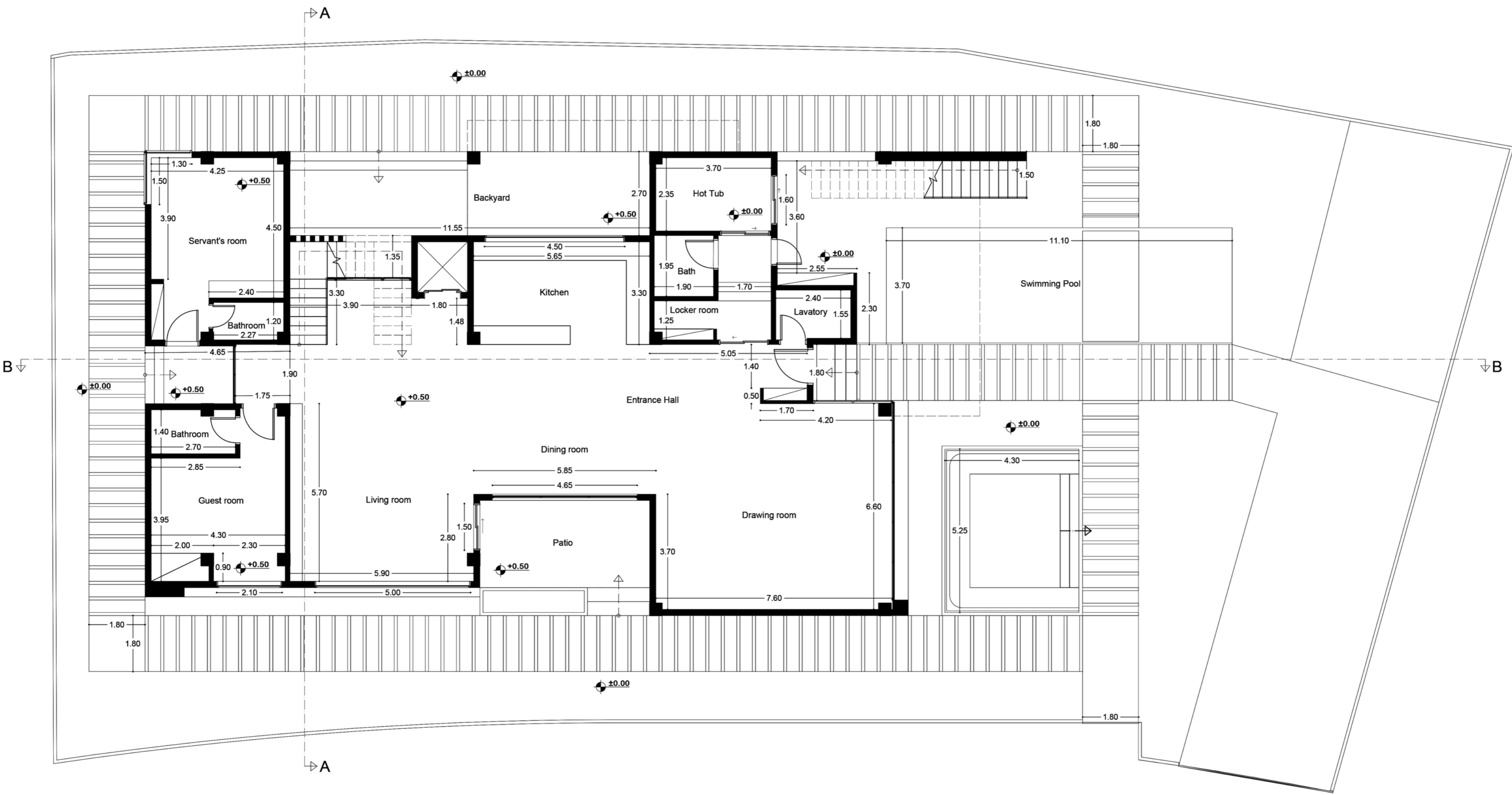


GROUND FLOOR PLAN

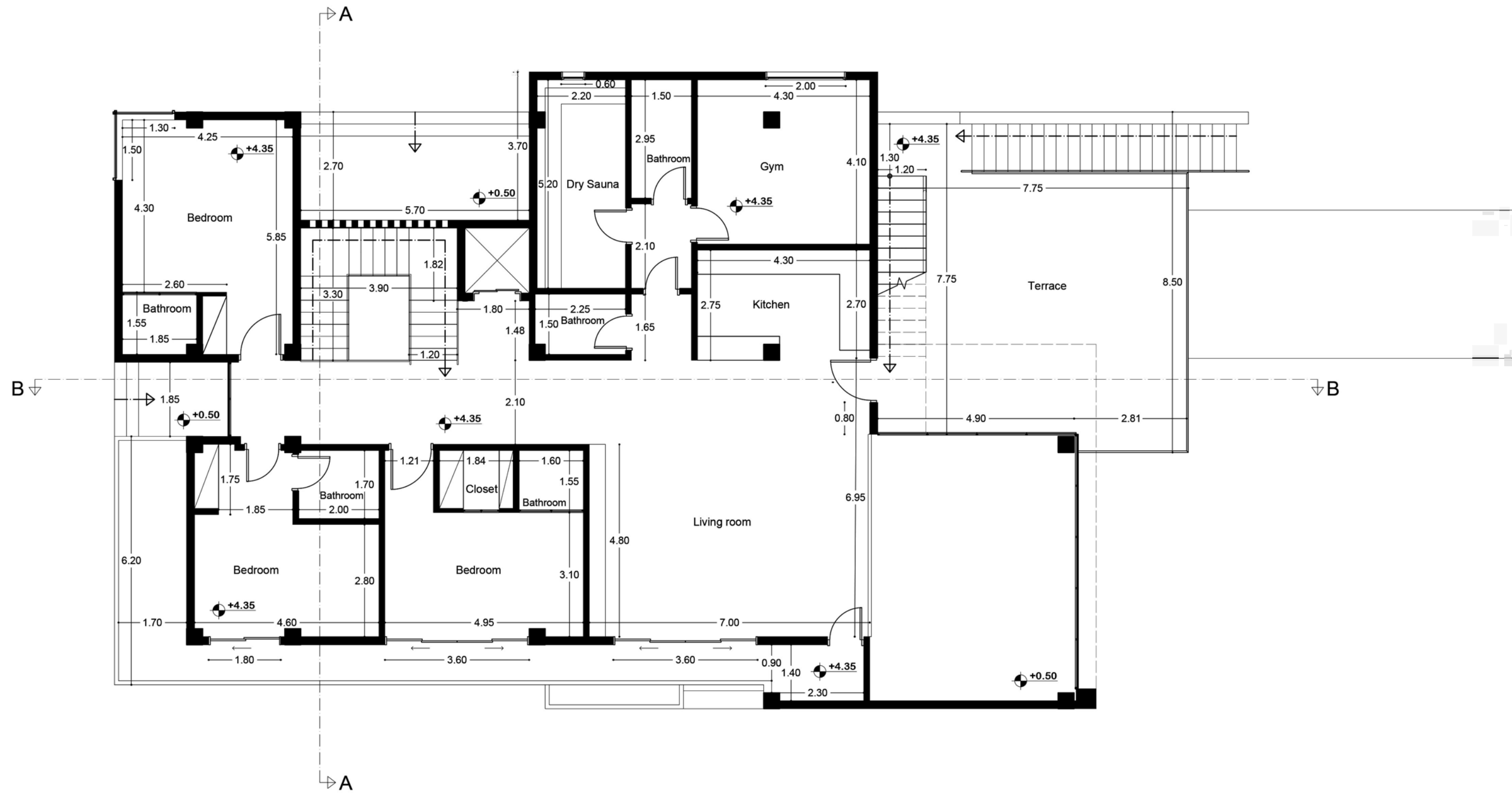


 **FIRST FLOOR PLAN**



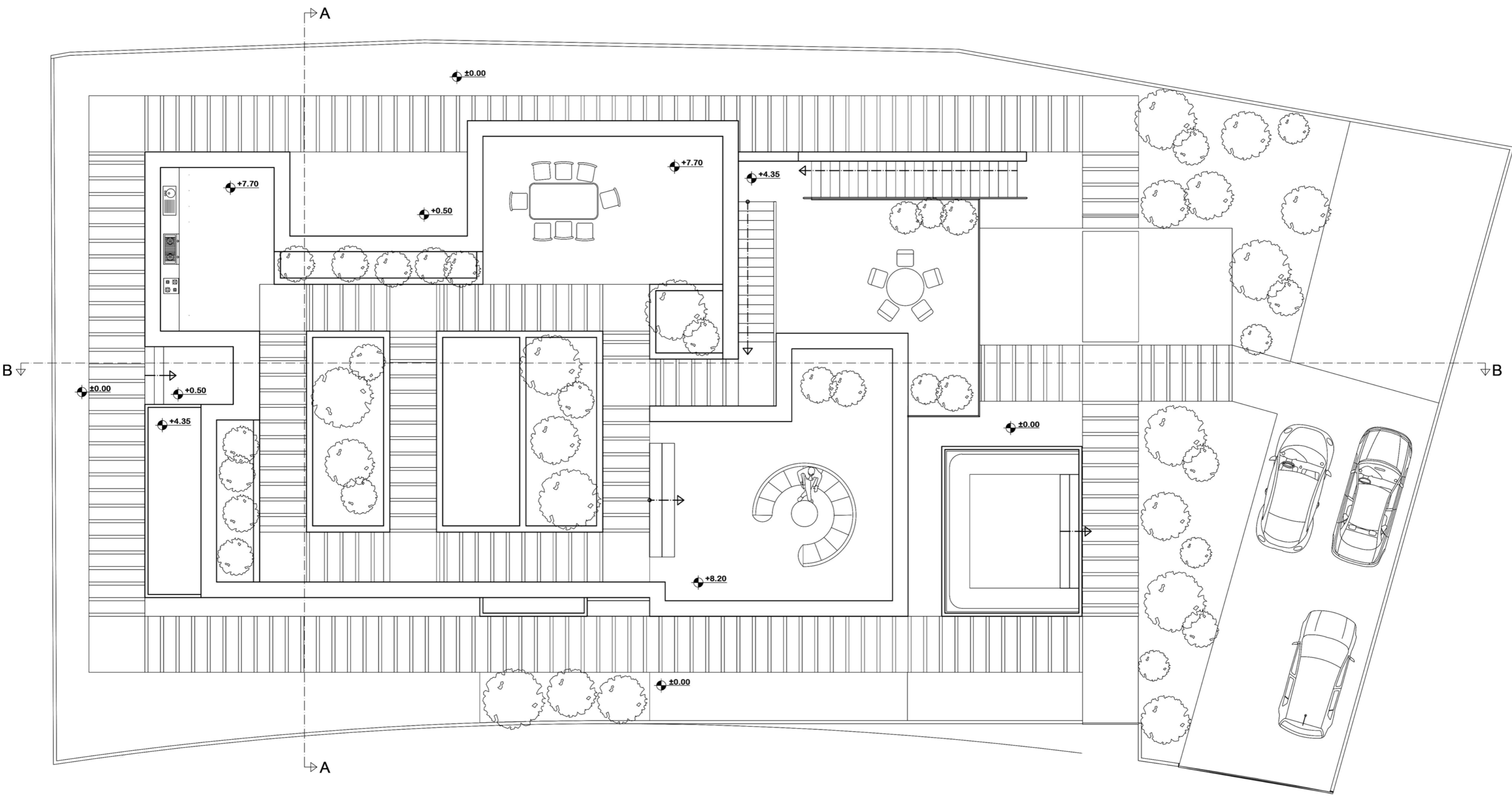
GROUND FLOOR PLAN
 SC: 1/100





FIRST FLOOR PLAN
 SC: 1/100





SITE PLAN
SC: 1/100





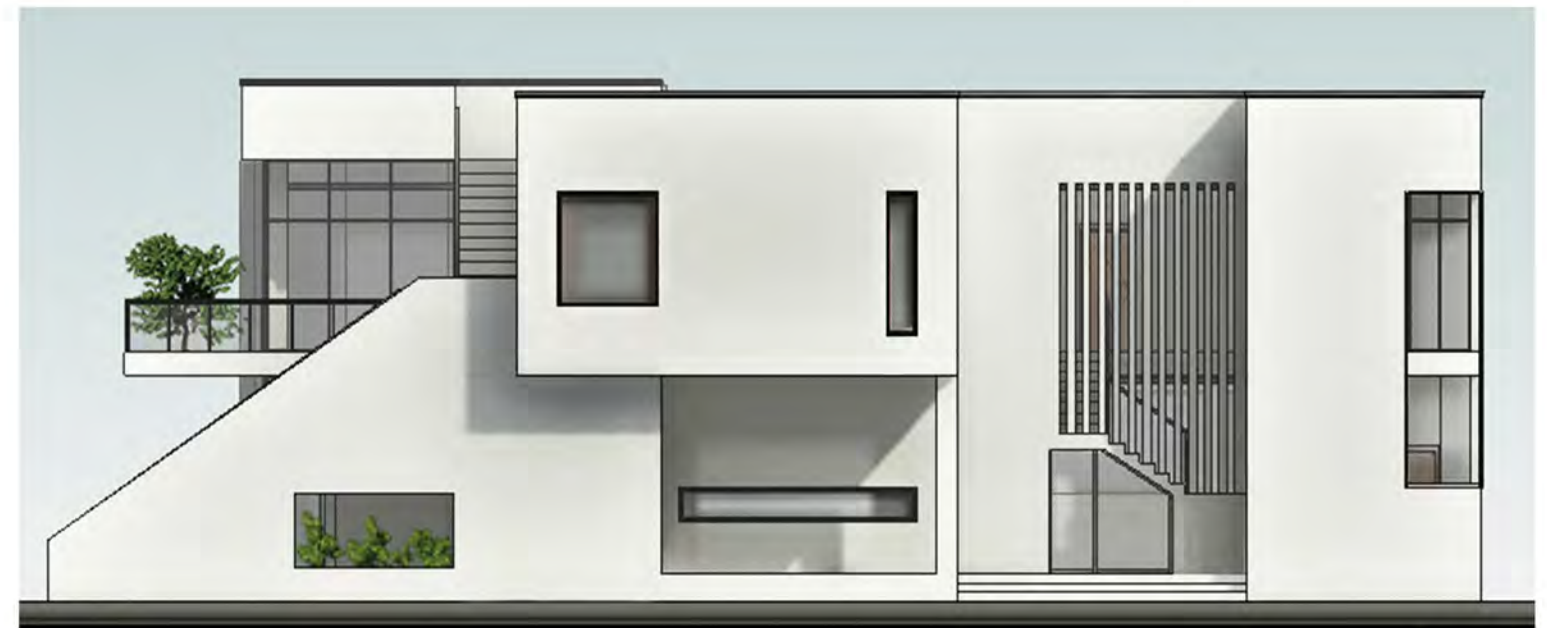
نما جنوبي



نما شرقي

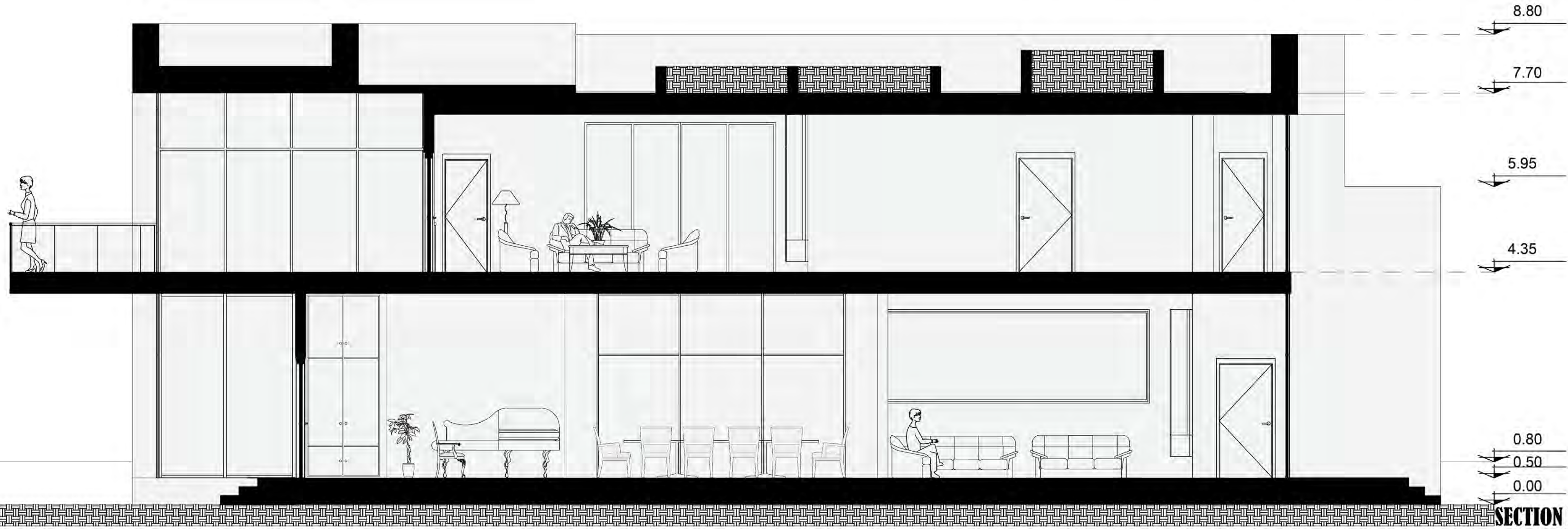


نما غربي



نما شمالي





SECTION B-B

ما در مسابقه نارنج با توجه به قرارگیری ویلا در یکی از زیباترین مناطق شمال کشور سعی کردیم از کشیدگی شرق غربی بنا استفاده و با ایجاد یک سرسرا در همین راستا که همسو با باد غالب در شمال کشور است، تهویه مناسبی ایجاد و رطوبت را به حداقل برسانیم همچنین با نفوذ سبزیگی و ساخت به یکدیگر یکی از مشکلات ویلا در شهرکها را که دید و منظر ضعیف همکف نسبت به طبقه اول است را حل کنیم و فضاهای دلنشینی برای همکف ایجاد کنیم، همچنین با این کار توانستیم به گونه‌ای نور را در بنا نفوذ دهیم که دیگر نیازی به استفاده از نورگیر و وید که باعث افزایش زیربناست، نباشد

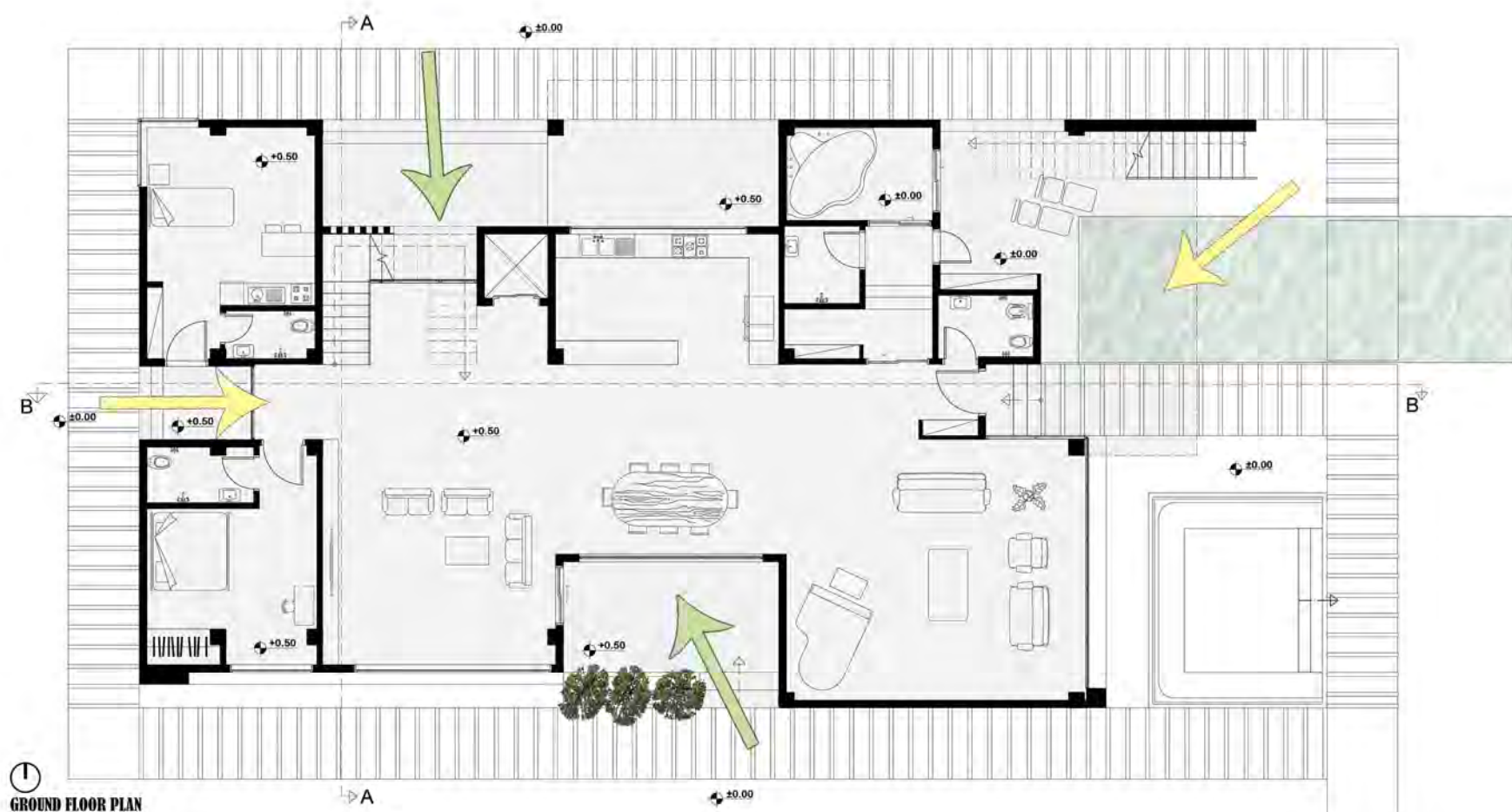
دوبلکس کردن فضای پذیرایی و قرارگیری آن در سمت ورودی ساختمان و همچنین قرار دادن استخر در کنار مسیر ورودی، ویلا را هرچه لوکستر کرده است فضای نیمه باز استخر و نفوذ آن به داخل ساخت ضمن ایجاد محرمیت برای نشیمن کنار استخر، ارتباط بصری دلنشینی با پذیرایی ایجاد کرده است

جایگذاری تراس بر روی استخر و جلوزدگی آن از حجم دوبلکس پذیرایی، این قابلیت را به تراس داده است که به تمامی مناظر موجود یعنی کوه و جنگل و دریا و حتی استخر، دید مناسبی داشته باشد

استفاده از پنجره‌های قدی در ضلع شرقی و طبقه اول همچنین فخر و مدین به گونه‌ای مدرن در ضلع شمالی محرمیت مناسبی برای بنا ایجاد کرده به علاوه در نظام کاشت درختان سعی شده ضمن زیباتر کردن دید همکف، بر محرمیت ویلا افزوده شود تلاش ما در این طراحی علاوه بر رعایت نکات مد نظر مالکین بر این بوده که قرارگیری فضاها در پلان با توجه به کاربری هر فضا و ارتباط آنها با یکدیگر، خود موجب شکلگیری فرمی مدرن و خالص بشود و پلان و کاربری‌ها فدای فرم نشده باشد.



① GROUND FLOOR PLAN



① GROUND FLOOR PLAN





VIZ PEOP





























