

**Narenj villa**

## پارامترهای اصلی طراحی خرم و یزای نارنج:

۱. قرارگیری سایت پروژه در دشتی هموار و فراخ در دامنه کوه های البرز با مناظر چشم نواز از هر طرف که طراحی را به سمت کمترین مدافعه بصری در محیط پیش برد (یک متعب ساده بتنی در راستای محورهای تقارن اصلی سایت)

۲. پرفش ۱۸ درجه ای محورهای تقارن اصلی سایت نسبت به محور شمال-جنوب که معرفی ابتدا و انتهای حرکت فورشید در طول روز می باشد که ایده اصلی شکاف میان پروژه قرارگرفت و سافتمان را به دو قسمت تقسیم کرد و محل اصلی ورودی و محور سیرکوالسیون پروژه را ایجاد می کند و نور را به عمق پروژه می کشاند.

۳. ایجاد دو شکستگی در بالای هر دو قسمت بتنی پروژه با الهام از کوه های البرز.



## پارامترهای اصلی طراحی نما:

۱. تاکید مجدد بر مضمون حداکثری سادگی پروژه و اخذ کردن تک متریال آجر به متریال بتنی پیش فرض.

۲. ایجاد حداکثر گشودگی ممکن برای بهره وری از نور و مناظر در همه مبهم های اصلی بدون آسیب رساندن به فلوکس خرم بتنی اولیه و تاکید بر لبه های باز شو ها با پروخیل های تیره پنجره.

۳. تاکید بر فضا آسمان و خطوط افقی پروژه و برجسته سازی آنها با استفاده از خراشیدگی خودرادی سیاه.

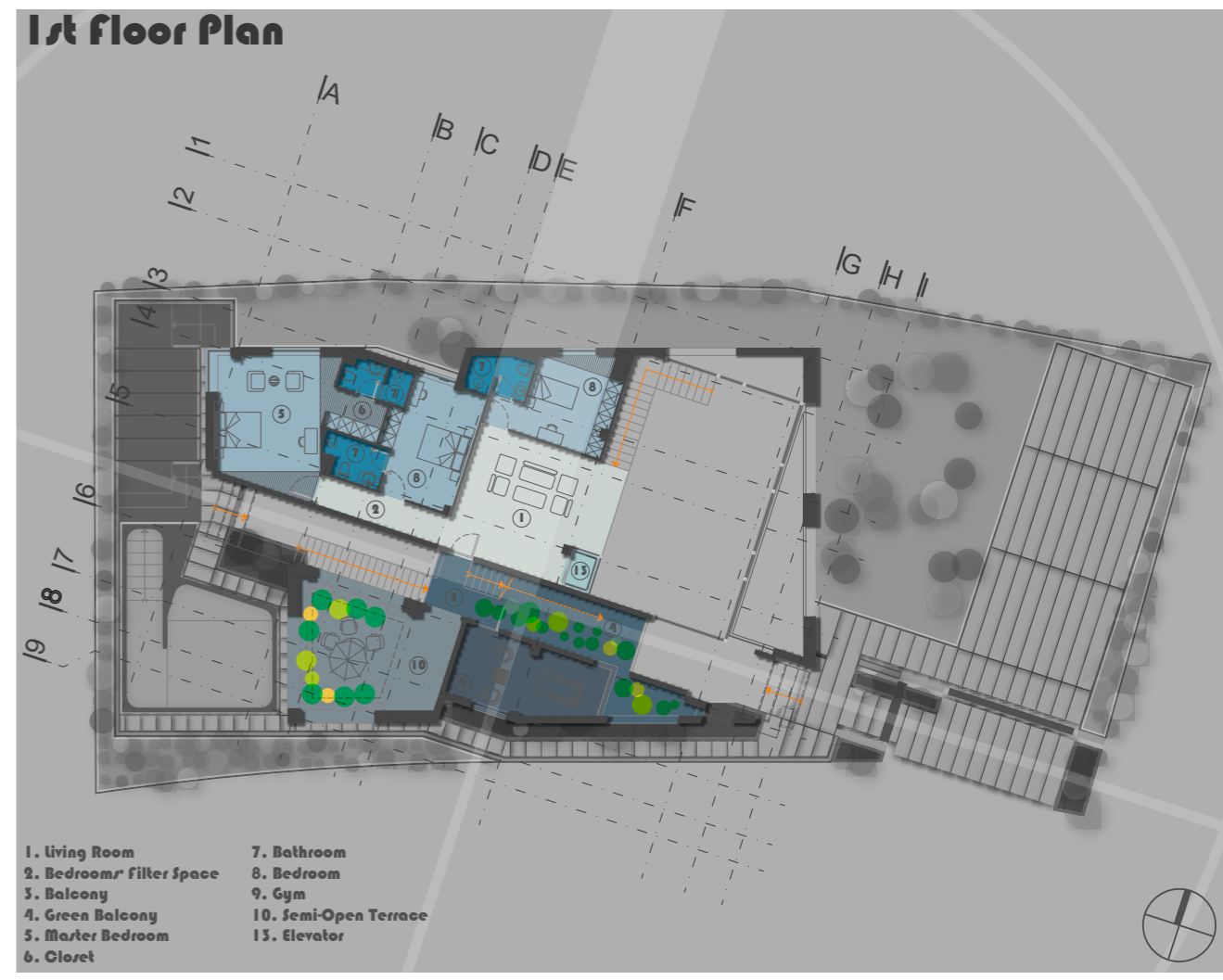
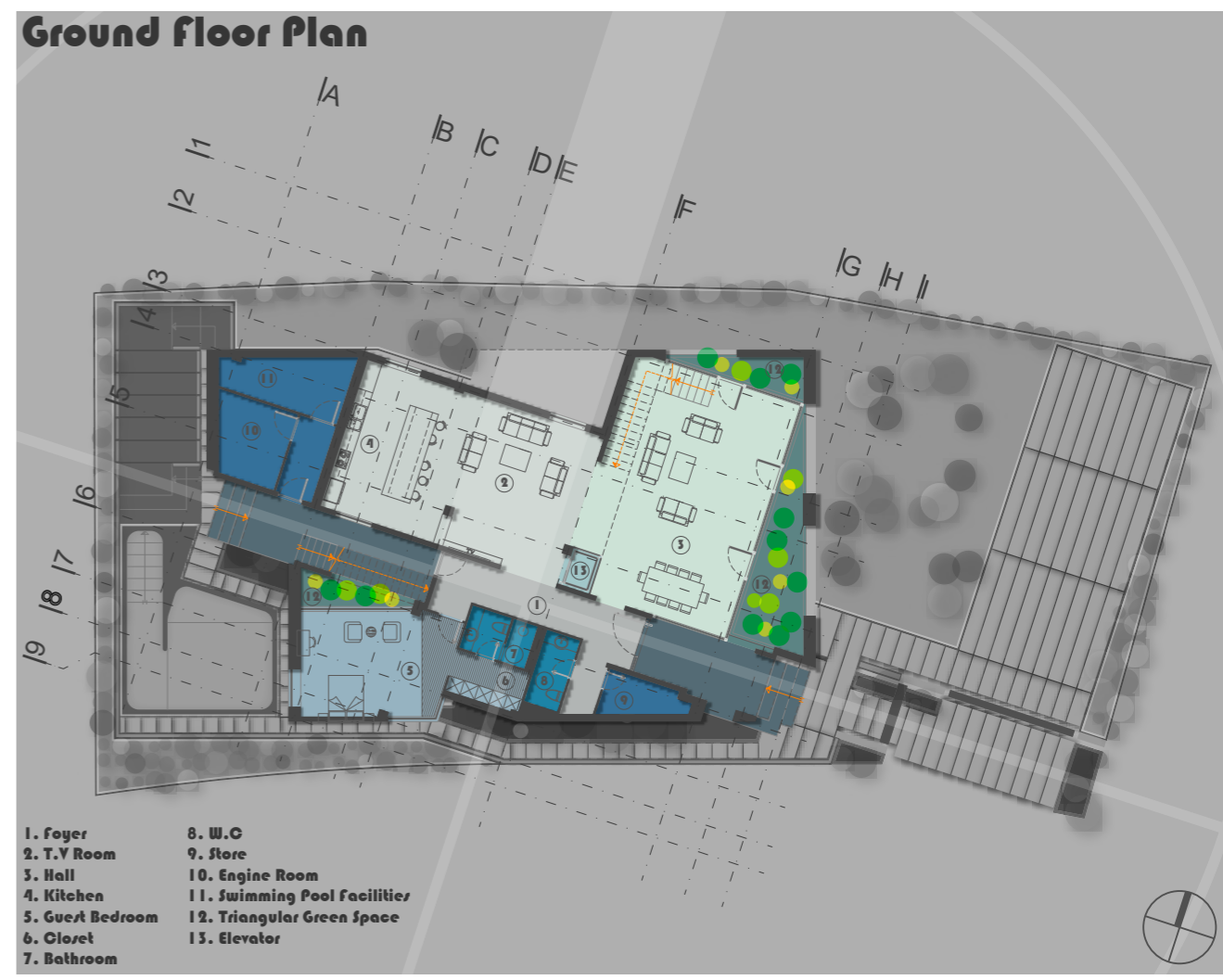
۴. درگیر کردن مبهم با فضای سبز اطراف با استفاده از شکاف میانی و کشاندن سبزیبندی تا روی بام و ایجاد روضا گاردن.



### پارامترهای اصلی طراحی پلان:

با توجه به شیب و جهت دو محور در ساختمان یعنی محور تقارن اصلی سایت و محور شمال-جنوب سایت با زاویه ۱۸ درجه ای. طراحی پلان با پالش نامنظم شدن فضای ساختمان مواج گردید که یا ایجاد شیب های در فرم اصلی و برش های مثالی در معم بر این مشکل خائق آمدیم که فود موبی ایجاد تنوع و سایه اندازی در نما و درگیری بیشتر پروژه با فضای سبز گردید.

ایجاد دو فضای سبز مثالی بزرگ با ارتفاع زیاد در طبقه همکف که همچون باغی اطراف کننده سالن پذیرایی و ریاست از نکات قابل توجه در طراحی پلان می باشد.



## پارامترهای اصلی طراحی سایت:

طراحی سایت این پروژه مشتمل بر پنج بخش اصلی ورودی، پارکینگ، باغ، استخر و پرگولا و مسیر ارتباطی جنوبی می باشد. که همه آنها با بهره گیری از افتراض زاویه بین محورهای کانسپت اصلی پروژه و پیروی از شکست های ایجاد شده در خرم به واسطه پلان، خرم و فضای پیشم نهایی ساخته اند. خرم فاص ورودی و تاکید تداوم دید بصری چه به داخل شکاف میانی پروژه و چه به مسیر ارتباطی جنوبی از دیگر نکات طراحی سایت می باشد.

## Site Plan

