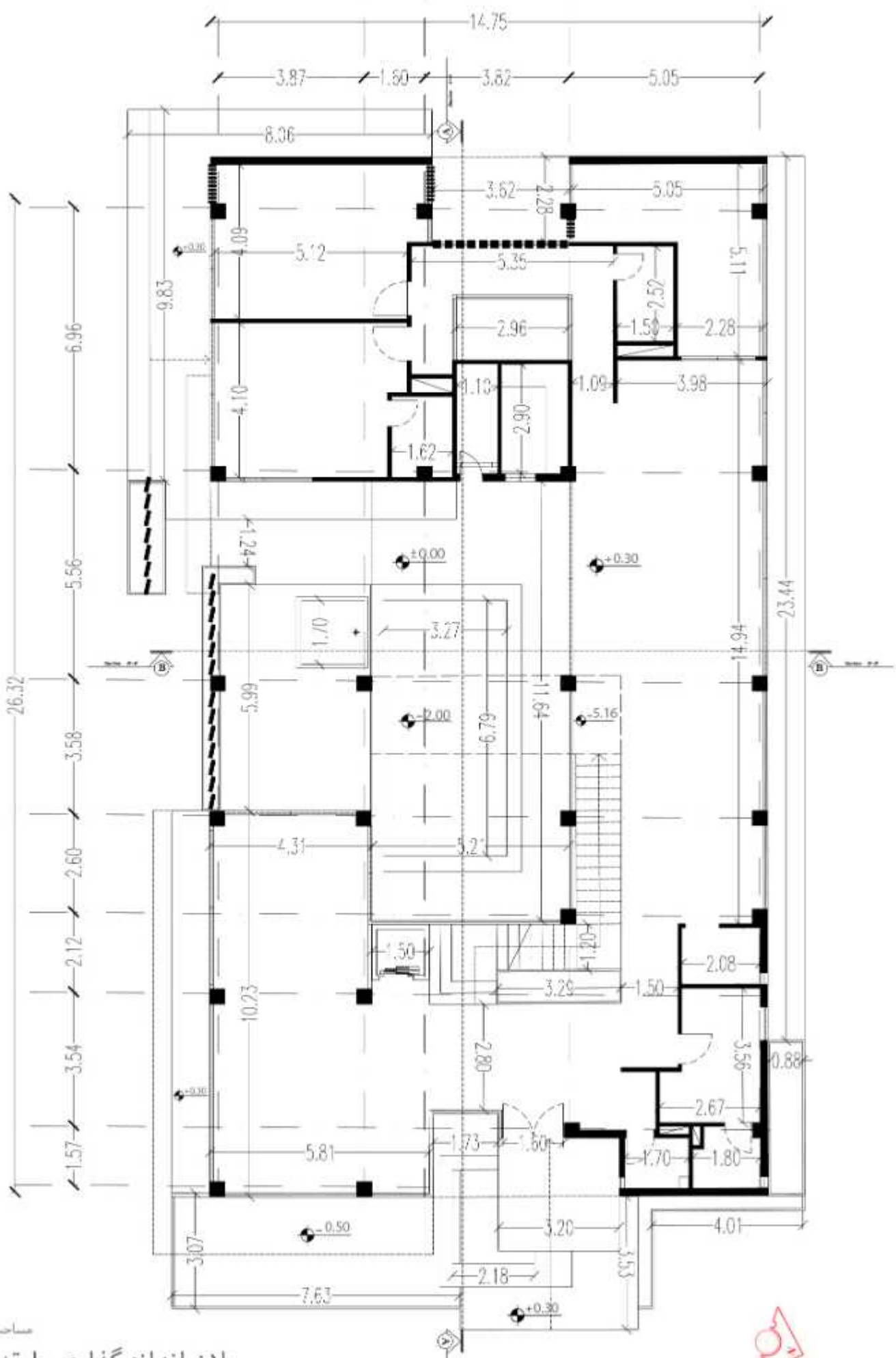


پلان اندازه گذاری سایت پلان و بام



A B C D E

1
2
3
4
5
6
7
8



مساحت مترمربع 286.7

پلان اندازه گذاری طبقه ی همکف





Section B-B



Section A-A

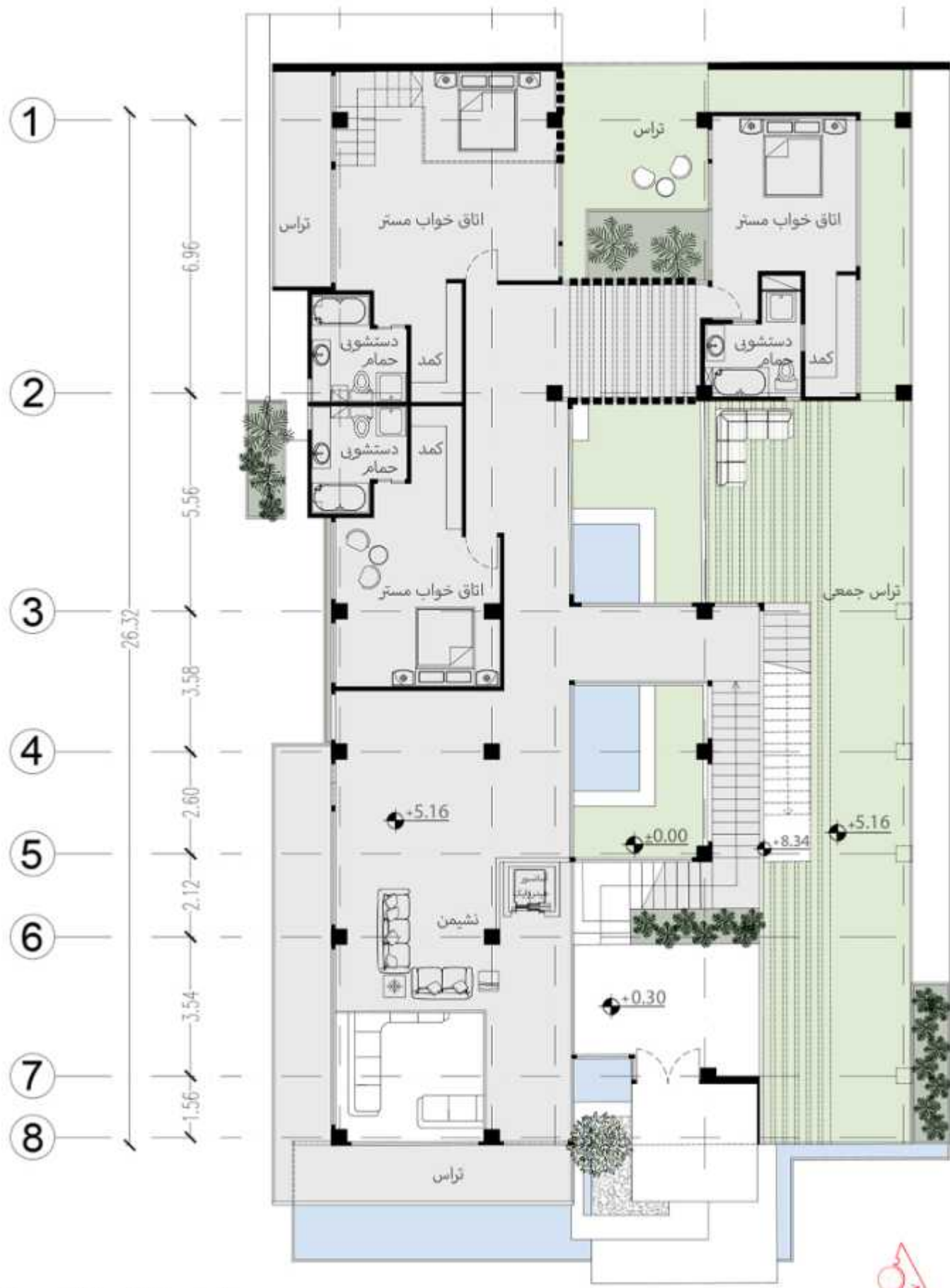
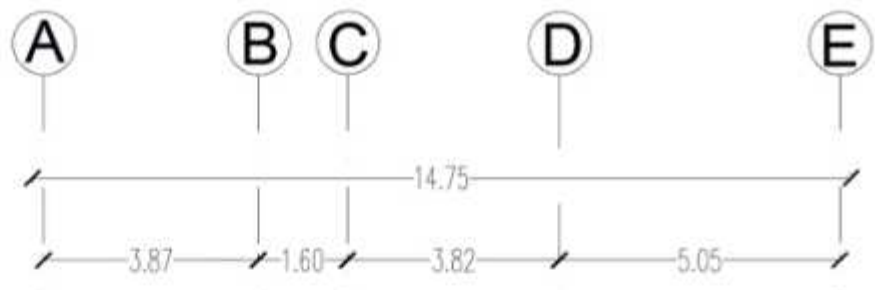
A B C D E

14.75
3.87 1.60 3.82 5.05

1 6.96
2 5.56
3 26.32
4 3.58
5 2.60
6 2.12
7 3.54
8 -1.57



پلان مبلمان طبقه ی همکف



پلان مبلمان طبقه ی اول



ورودی



سایت پلان و پلان مبلمان بام





، وقتی روی پل باشی گویی در تمام نقاط عمومی خانه حضور داری ، حتی می توانی دریا را هم ببینی

از در روبه روی پله ها به اولین تراس جمعی می رسی
مبلمانی در دل حریم ویلا انجا قرار دارد که هم به ویلا دید دارد و هم به استخر پایین ، از تراس جمعی راهی
به بام پیدا میکنی و در تمام این مسیر ، سبزینگی الهام گرفته از جنگلهای شمال تورا همراهی میکند ، گویی
جنگل را به خانه آورده ای

طبقه ی دوم ، بین دو اتاق مستر اتفاق جالبی رخ داده ، یک حیاط خلوت کوچک بین این دو است که برای
چای نوشیدن بسیار دنج می نماید ، اتاق شمالی دید زیبایی به دریا دارد ، و اتاق جنوبی پشت آن ، برای اینکه
از غافله عقب نماند قسمت دوبلکسی را در خود جا داده که به علت ارتفاع بالاتر او هم دریا را میبیند



بحث دید که باشد ، قسمت های داخلی تر هم تنها نمانده اند ، به اخر ویلا که قدم
میگذاریم نرسیده به اتاق های مهمان راهرویی است که در دو طرف آن درختان به گونه ای
طراحی شده اند که حس نور و سبزینگی را به زیبایی انتقال می دهند ، یک باکس کوچک از
جنگل که تا آخرین طبقه باز است و گویی دستش به آسمان می رسد



طراحی ویلا با مطرح کردن سوالی شروع شد ، چگونه می توان فضایی را به گونه ای طراحی کرد که گویی نفس می کشد ؟ فضایی که با هر قدمی که در آن طی می شود حس زندگی را انتقال می دهد پس طراحی از فراهم کردن حداقل کیفیت های مهم مکان شروع شد و با در نظر گرفتن جزئیات قرارگیری افراد در هر گوشه ای از مکان به گونه ای که بهترین لحظه ی زندگی را بتواند به رهگذر خود هدیه بدهد پیش رفت



از شروع مسیر ، هنگامی که در محوطه ی پوشیده از چمن قرار میگیری ، اولین چیزی که توجه تورا به خود جلب میکند ، درخت نارنج کنار در ورودی است که تورا به داخل دعوت می کند جلوتر که می روی صدای ابنمای کنار درخت کنجاوی تورا بیشتر می کند ، بعد از عبور از ورودی ، ماجرای اصلی شروع می شود



باکس شیشه ای شفاف داخلی اولین چیزی است که تورا درگیر می کند ، و دستگاه پله ای که با کنتراست رنگی خود به دور این باکس پیچیده تا تورا به مسیری دیگر هدایت کند ، سمت چپ پذیرایی و سمت راست دسترسی به آشپزخانه و دیگر بخش هاست



اما این باکس شفاف به گونه ای طراحی شده که با باز شدن جداره هایش مرز بین خود و ویلا را از بین میبرد و گویی با کل ویلا یکی می شود ، حتی قسمت نشیمنش با نشیمن داخلی یکی می شود ، وقتی درونش قرار می گیری میبینی هیچ کسی از بیرون ویلا نمی تواند تورا ببیند ، و حس امنیت بیشتر می شود .

جداره های چوبی حافظ حریمت شده و حتی با چرخاندنشان می توانی در ساعاتی از روز بازی سایه و نور جنوب را روی آب استخر ببینی ، بالای سرت را که نگاه کنی ، پلی شیشه ای میبینی که امتداد پله ها است و دو فضای باز از اطراف پل که آسمان را به تو نشان می دهد

















**Never
Give up**











بازشوی مخفی



جهت جدا سازی حریم استخر و جلوگیری از در دسترس دید بودن همراه با قابلیت چرخش جهت تنظیم نور ورودی جنوبی به این حریم

شیدر متحرک از جنس ترمو وود





فلاشینگ مشکی مات

نرده ی آلومینیومی

پروفیل آلومینیوم

ترمو وود

شیشه نشکن

هواکش مخفی در نما

ترمو وود

سیمان سفید شیار دار
با پوشش نانو

تک درخت نارنج

سنگ تیشه ای سمیرم سیدمان



























