

به نام خدا

پروژه ویلایی نارنج، در متل قو، با ارزش اقتصادی بالایی قرار دارد، جای‌گیری زمین نیز به شکلی می‌باشد که دید به دریا و جنگل میسر است، لذا در این طراحی این دو مهم همواره مورد توجه قرار گرفته و بر آن اساس، ویلا طراحی شده است. در زیر موارد قابل توجهیه در چند دسته بیان شده است:

• چشم‌اندازها به جنگل و دریا:

عمده فضاها به صورت عرضی طراحی شده که هم‌زمان امکان دید به جنگل و دریا وجود داشته باشد. استفاده حداکثری از شیشه‌های بلند در جداره ویلا ما را در این هدف کمک می‌کند. پله‌های ارتباطی از طبقه همکف به اول، نشیمن بالا، اتاق مستر اصلی، تراس طبقه اول و همچنین فضای طراحی شده روف گاردن برای استراحت (تاب میانی) تماماً ویژگی ذکر شده را دارد و در این فضاها دید هم‌زمان به شمال و جنوب وجود دارد.

• طراحی ویلای لوکس:

با توجه به موقعیت، ویلا ارزش اقتصادی بالایی دارد و توجه به نکات طراحی و فاص شدن آن می‌تواند ارزش افزوده خیلی بیشتر و حتی فروش راحت‌تری را برای کارفرما به دنبال داشته باشد. نکات زیر قطعا در این رابطه تاثیرگذار است. آبنما در قسمت ورودی و فارچ از سافت‌مان در ترکیب با پله‌های داخل که به طبقه اول می‌رسد طراحی شده است و بدین ترتیب ورودی بنا با طراحی المانی خاص، شامخ شده است. طراحی روابط فضایی به شکلی صورت گرفته است که در بدو ورود به داخل سافت‌مان به بزرگترین دید از سالن می‌رسیم. فیلتر ورودی بزرگ، پذیرایی و نشیمن که در امتداد یکدیگر طراحی شده است؛ هوید بزرگ در بالای پذیرایی و دید باز به طبقه بالا و همچنین شیشه‌ای بودن دیوارها، نکاتی است که ایجاد فضایی بزرگ می‌کند. در آشپزخانه، نشیمن پایین و بالا، بار و اتاق خواب‌ها به مد محقول و قابل پذیرش در سبک مدرن از ترکیب سنگ و شیشه استفاده شده است. و اینگونه مس لوکس بودن به مخاطب القا می‌شود.

• روابط فضایی:

ورودی بنا در دید مستقیم از درب ورودی ویلا قرار ندارد و به کمک پله‌های طرामी شده، مسیر به سمت درب مشخص شده است. بدین ترتیب از دید مستقیم مسیرهای عبوری اطراف هم جلوگیری می‌شود.

درب ورودی بنا، آسانسور، سرویس بهداشتی و پله‌ها به طبقه اول در یک فیلتر قرار گرفته و ورودی را شفاف‌تر کرده است.

میان استخر، فضای بار و نشیمن ارتباط سرتاسری وجود دارد و درب‌های شیشه‌ای بالکن کنار استخر قابلیت باز شدن کامل داشته و به یک فضای بزرگتر و ارتباط بیشتر میان آن‌ها می‌رسیم.

فضای سونا مجهز به دوش، رفتکن و سرویس بهداشتی است و همچنین دسترسی به آن از داخل سافتمان و بالکن میسر است. و اینگونه استفاده از سونا در زمستان هم راحت‌تر است و استفاده از فضای قدماتی آن برای استخر هم امکان‌پذیر است.

برای راحتی بیشتر مهمان، ورود به آن اتاق علاوه بر داخل سافتمان، از پشت سافتمان و به صورت مستقل هم ممکن می‌باشد.

برای تمامی اتاق‌ها ورودی مستقل و با فاصله طرामी شده است که فضای خصوصی‌تری برای آن‌ها خلق شود. اتاق خدمتکار کاملاً مستقل و مجهز (سرویس و حمام، آشپزخانه و کمد) طرामी شده است.

• سایت پلان و نما

استخر در محوطه و پشت سافتمان طرामी شده است؛ بدین ترتیب فضای خصوصی‌تری برای آن تعبیه شده و ارتباط بهتری با فضاهای پذیرایی، نشیمن و بار دارد.

طرामी فضاهای وسیع در محوطه برای انعطاف بیشتر در جابه‌جایی فضاهای نشیمن در ماه‌های مختلف سال با توجه به آفتاب بیشتر در آن نقاط.

طرामी المان‌های نما به شکلی که از بیرون بنای ویلا قاب گرفته شده است و از تراس جنگل و دریا قاب گرفته می‌شود.







































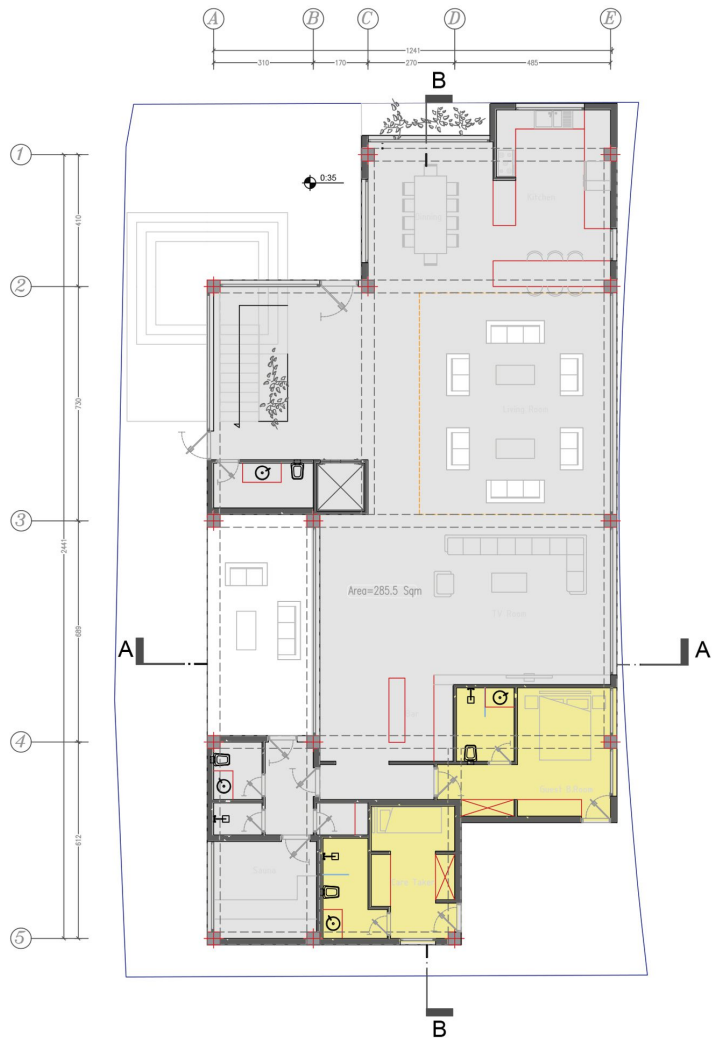




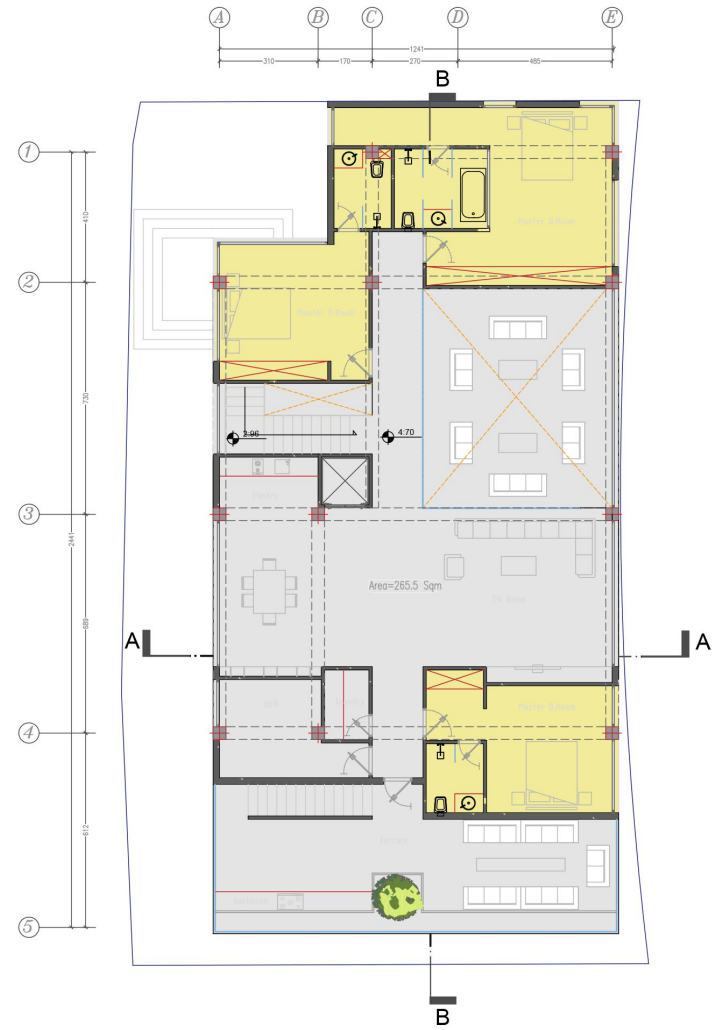








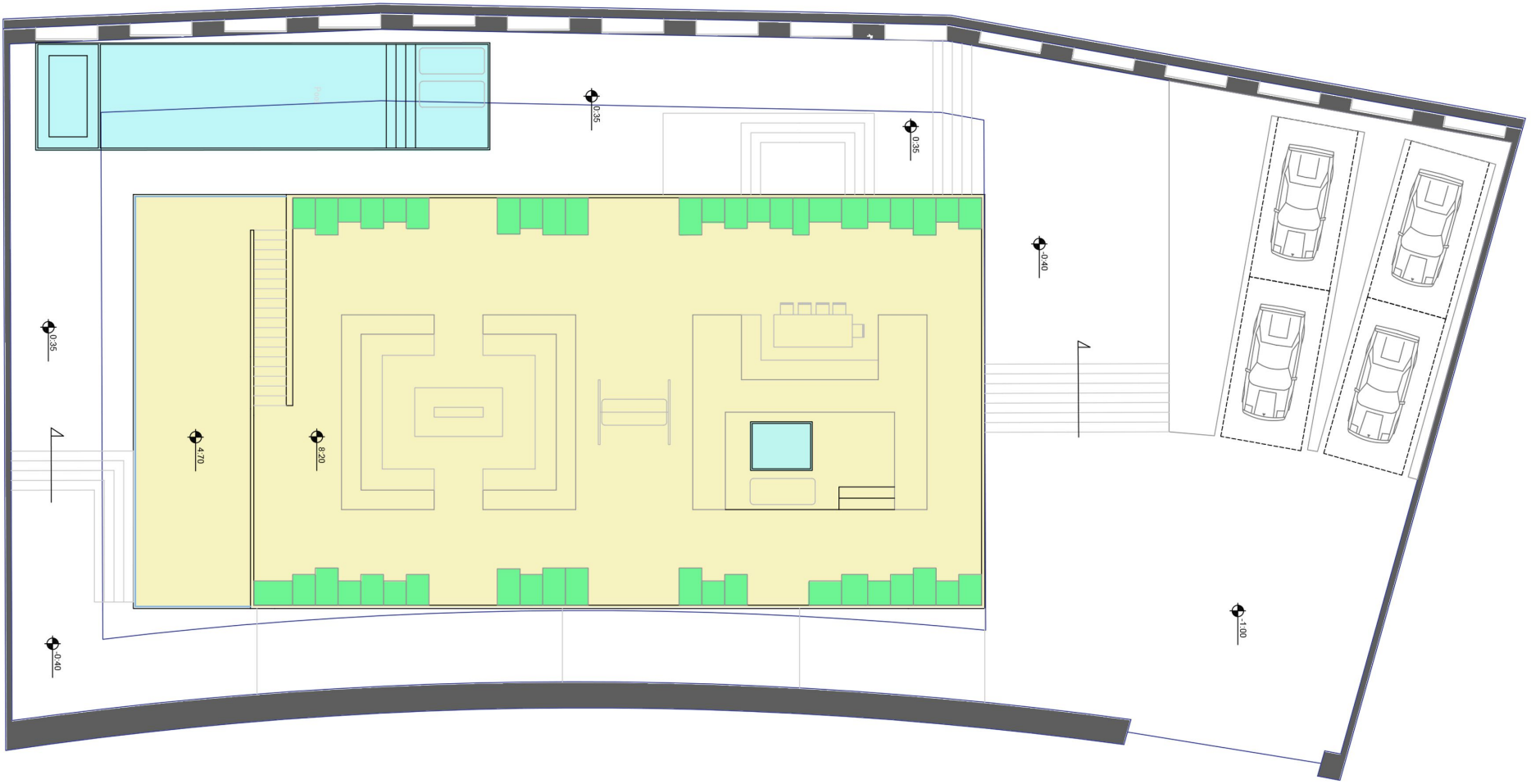
Narenj Villa Ground Floor Plan
Scale=1:100

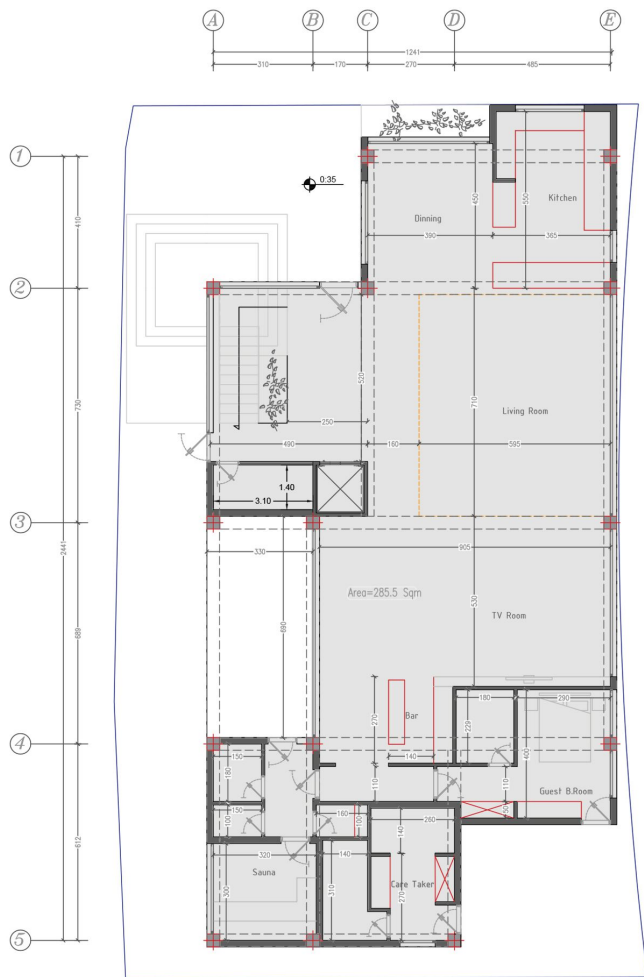


Narenj Villa First Floor Plan
Scale=1:100

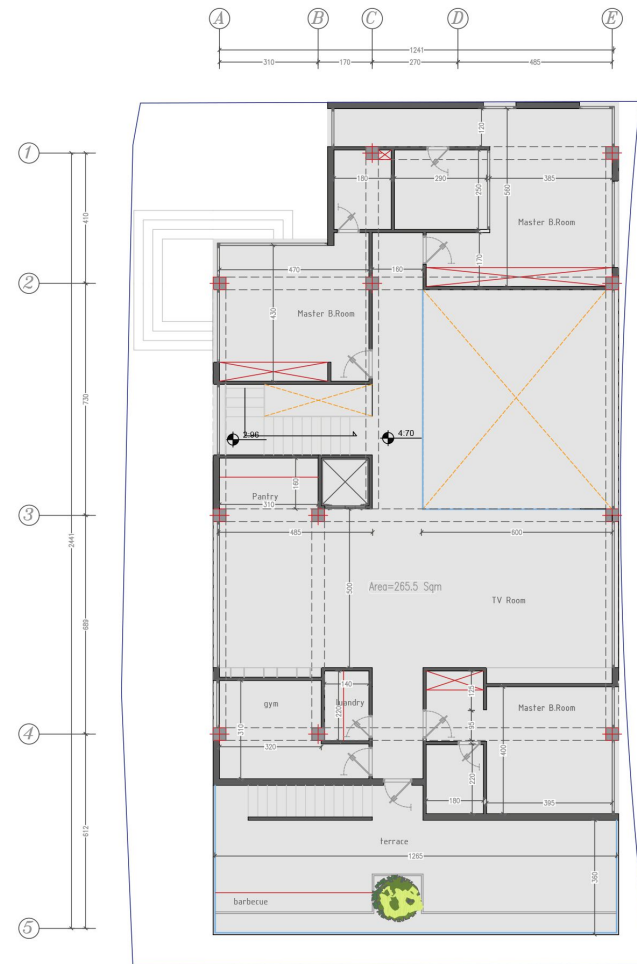


Narenj Villa
Site Plan
Scale=1:100



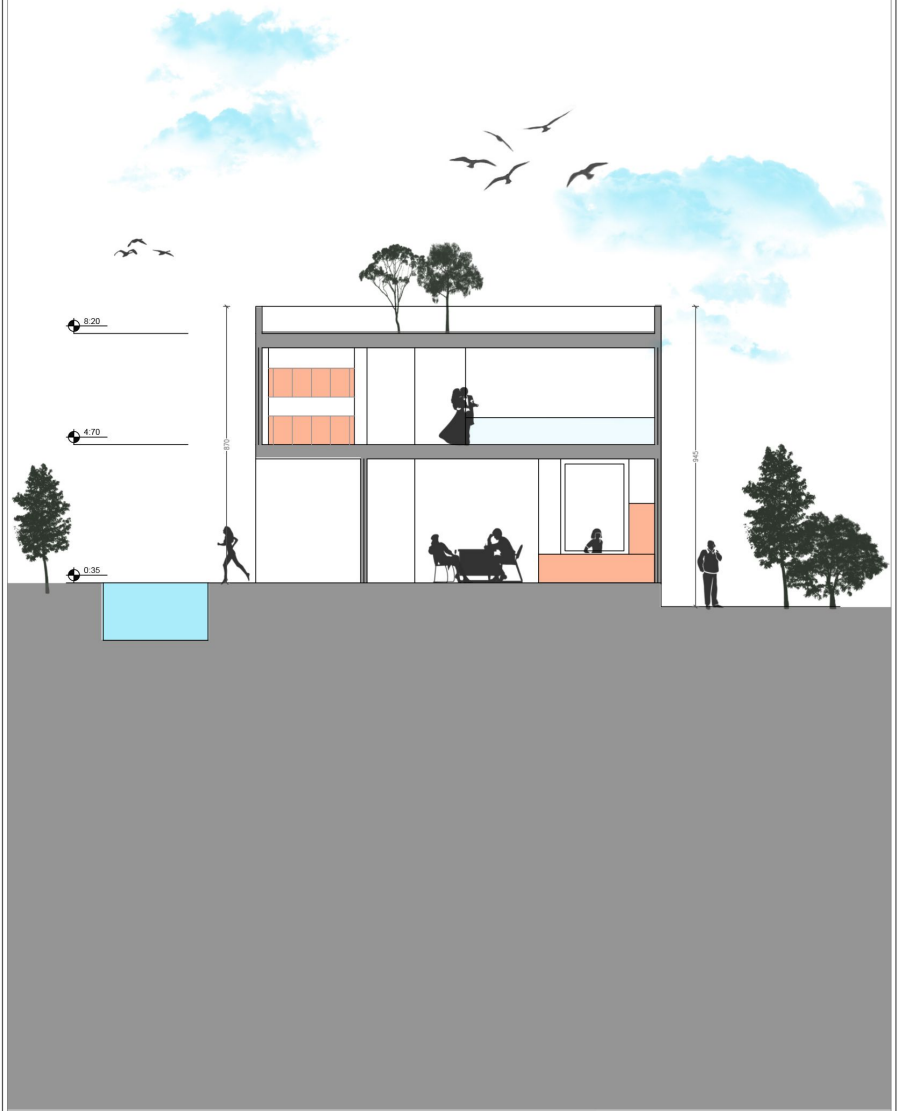


Narenj Villa Ground Floor Plan
Scale=1:100



Narenj Villa First Floor Plan
Scale=1:100





Narenj Villa A-A section
Scale=1:100



Narenj Villa B-B section
Scale=1:100