



















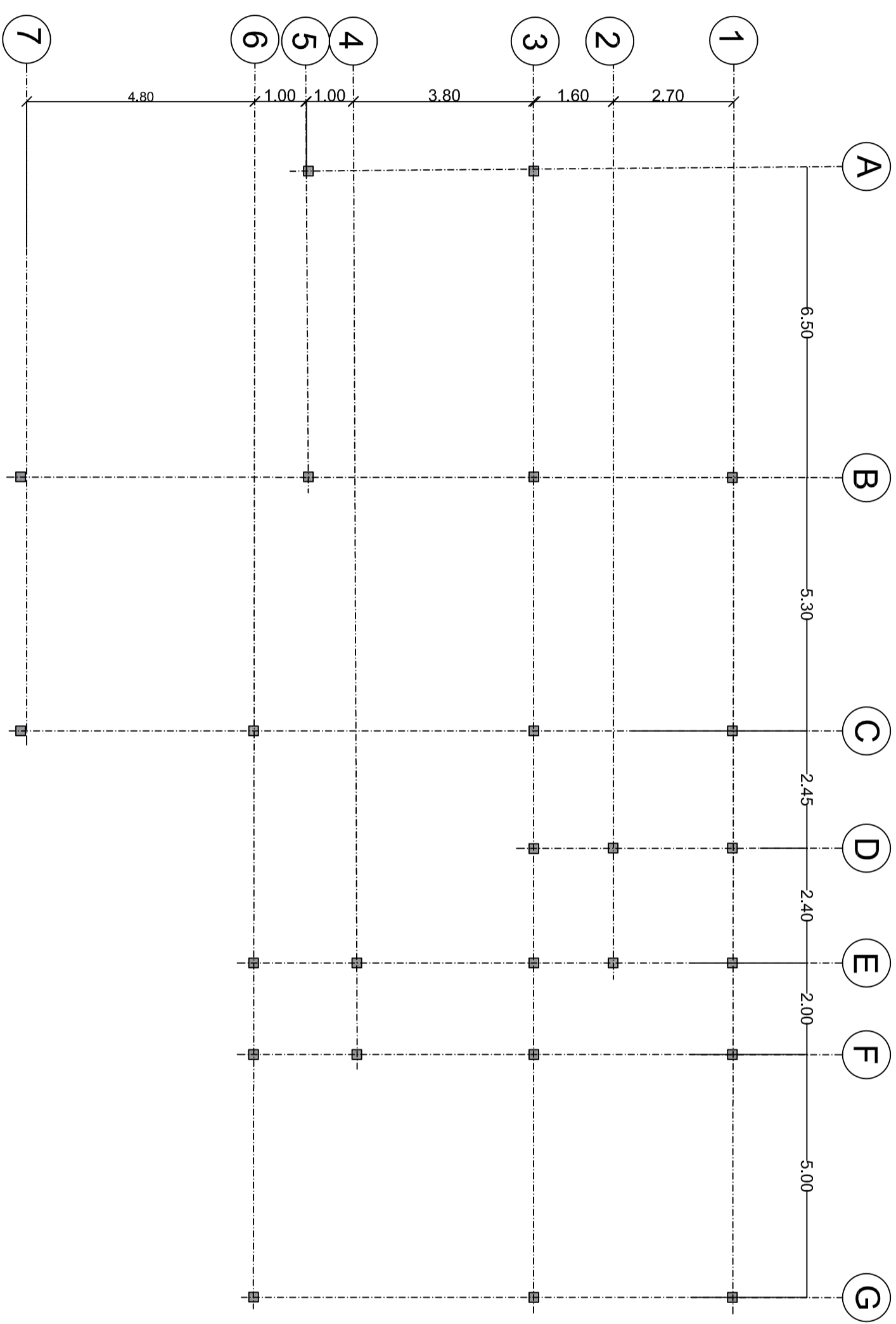


مان مژورپ:

العو جنران

عون مژورپ:

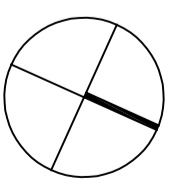
ینوکسم

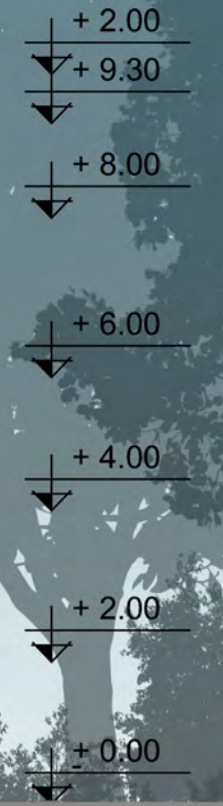
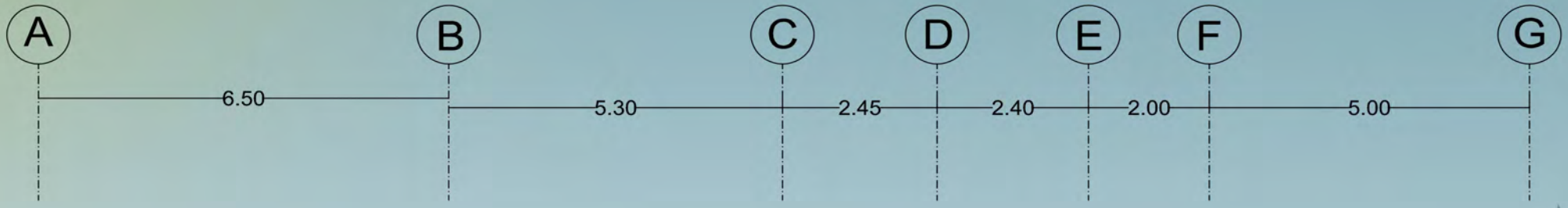


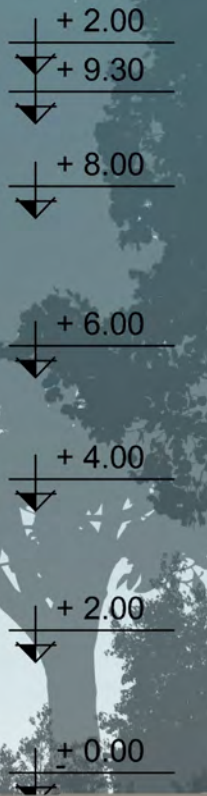
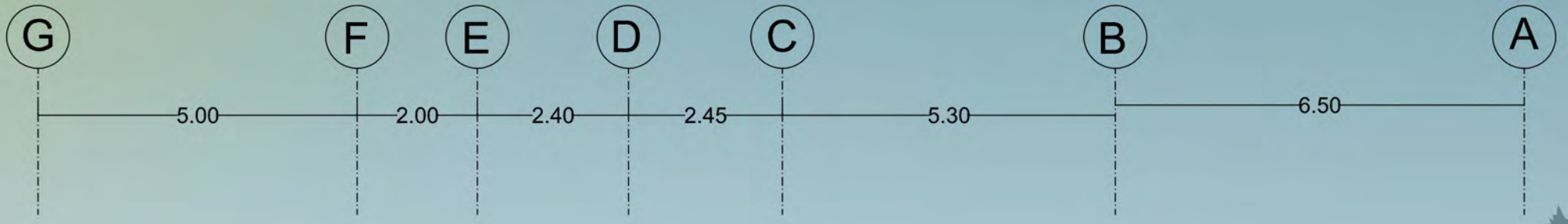
مان هشقون:

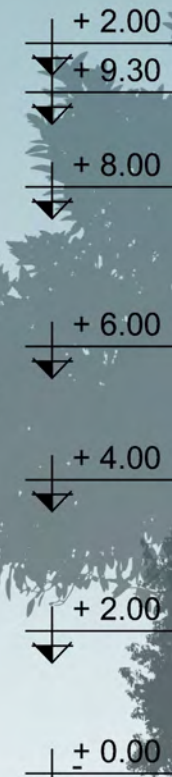
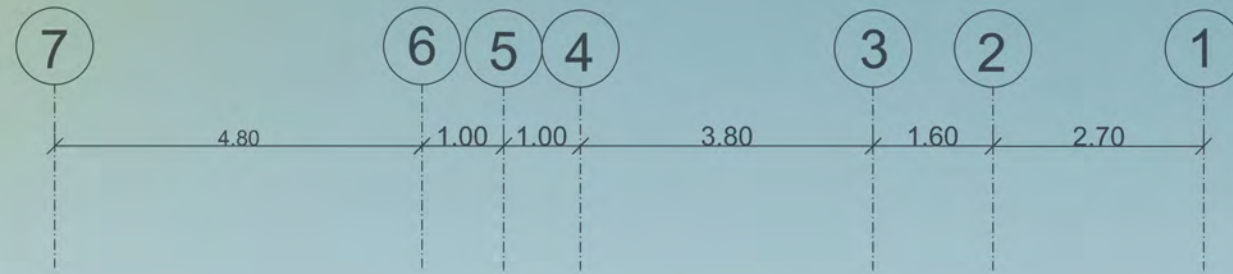
نالپ سکا یدنب و نوتس یرانگ

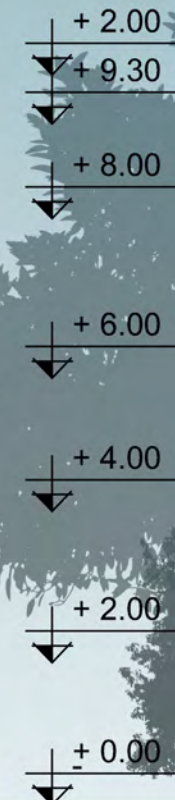
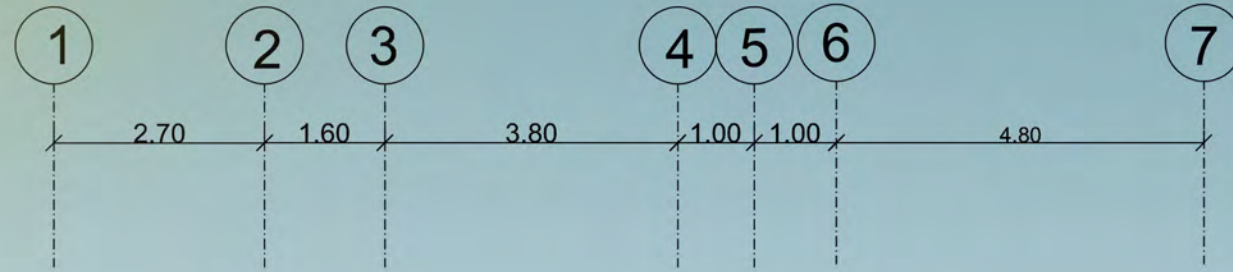
تہج لامش:











متن توجیه طرح

با توجه به اقلیم خاص شمال و جهت گیری های آن به سمت مناظر طبیعی و حداکثر استفاده از کیفیت فضایی اطراف در کنار توجه به حریم صورت گرفته است. چیدمان فضاها به نحوی صورت گرفته است حداکثر نیاز و آسایش ساکنین این خانواده را به نحوی احسن تامین کنند. توجه به جنبه های روان شناختی باعث شد تا به این ایده ای برسیم که نیاز ذهنی انسان را که از دو نیم کره مغز چپ و راست تشکیل شده است را ارضا کند (ذهنیت تحلیلی و دقیق - ذهنیت منعطف و شهودی). و همین امر باعث شد که ایده ی تقاطع خطوط کرو و صاف در تمام پروژه (نما و طراحی داخلی) نمود پیدا کند و...