

آلبوم مدارك طراحي ويلا نارنج





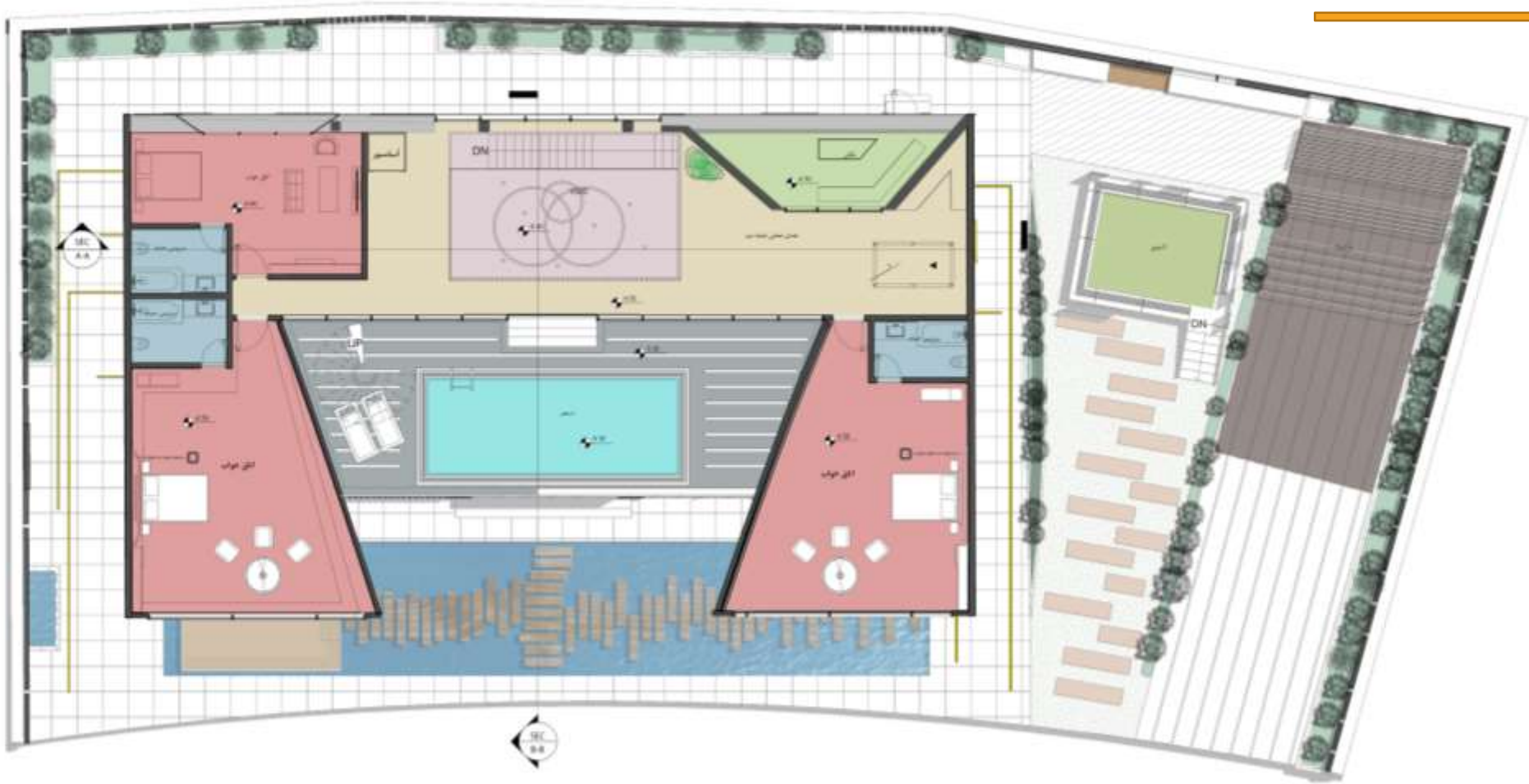
راهنما نقشه

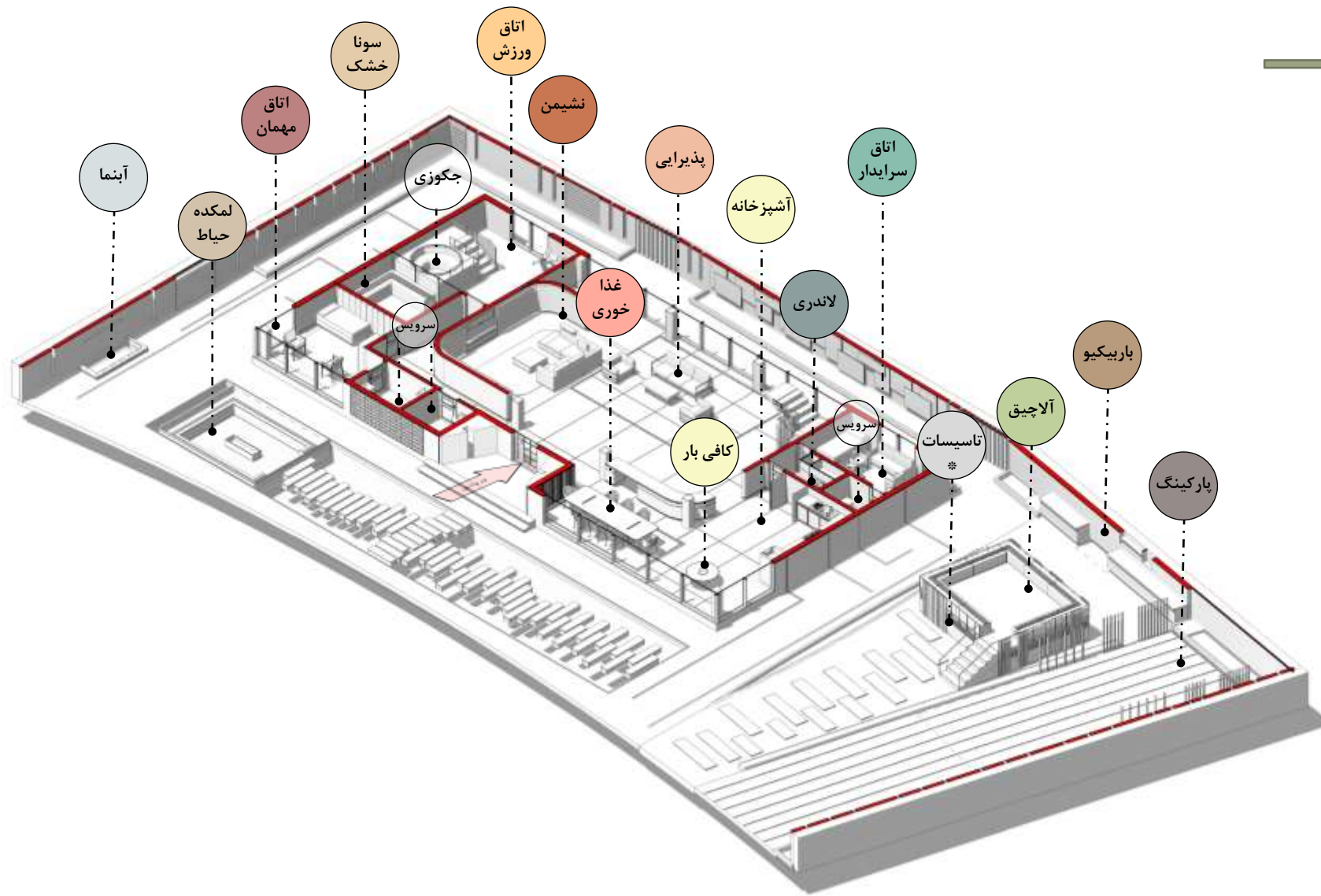
- آشپزخانه
- الاینق
- اتاق خدمتکار
- اتاق لاندري
- اتاق مهمان
- اتاق ورزش و جگوزی
- ارتباطی
- بازیکیو
- پذیرایی
- سرویس بهداشتی
- سرویس حمام
- سونای خشک
- فضای نهار خوری
- نشیمن داخل حیاط
- هال
- ورودی
- پارکینگ



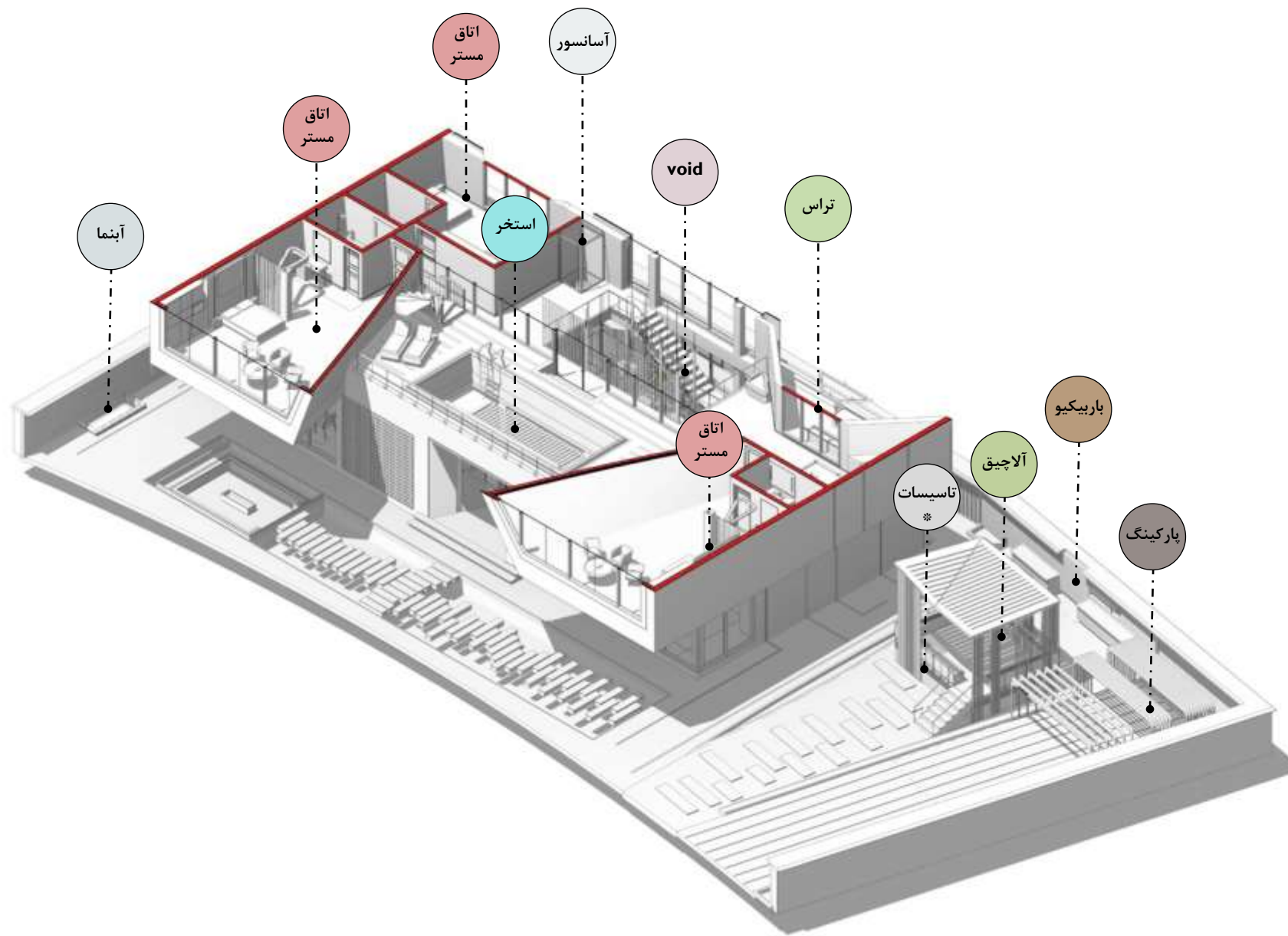
راهنما نقشه

- VOID
- اتاق خواب
- استخر
- بالکن
- ترانس
- سرویس حمام
- فضای تعاملی طبقه دوم



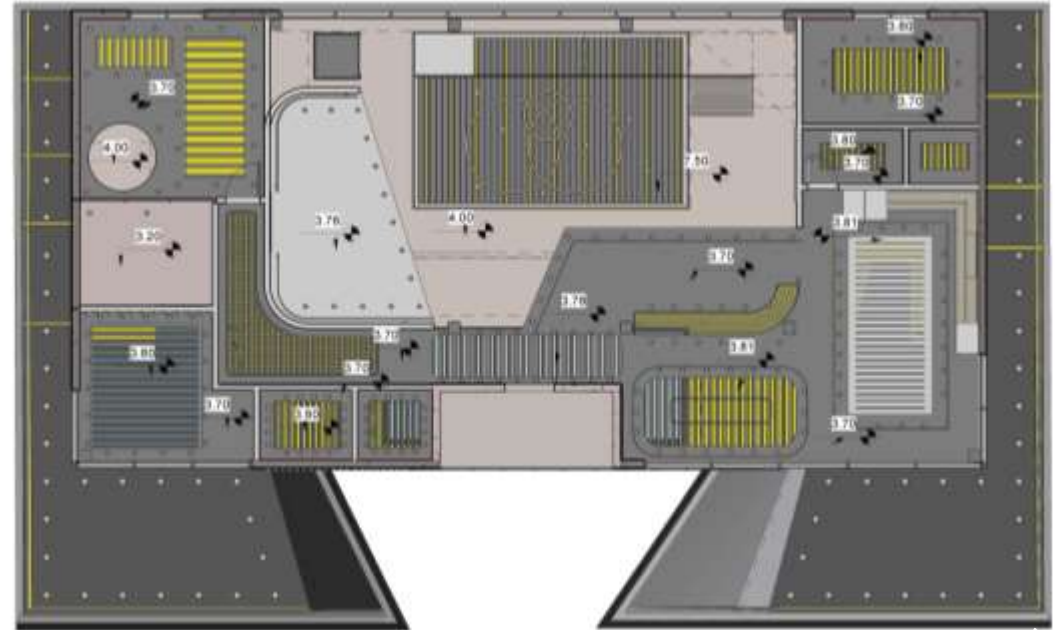


ایزومتریک طبقه اول

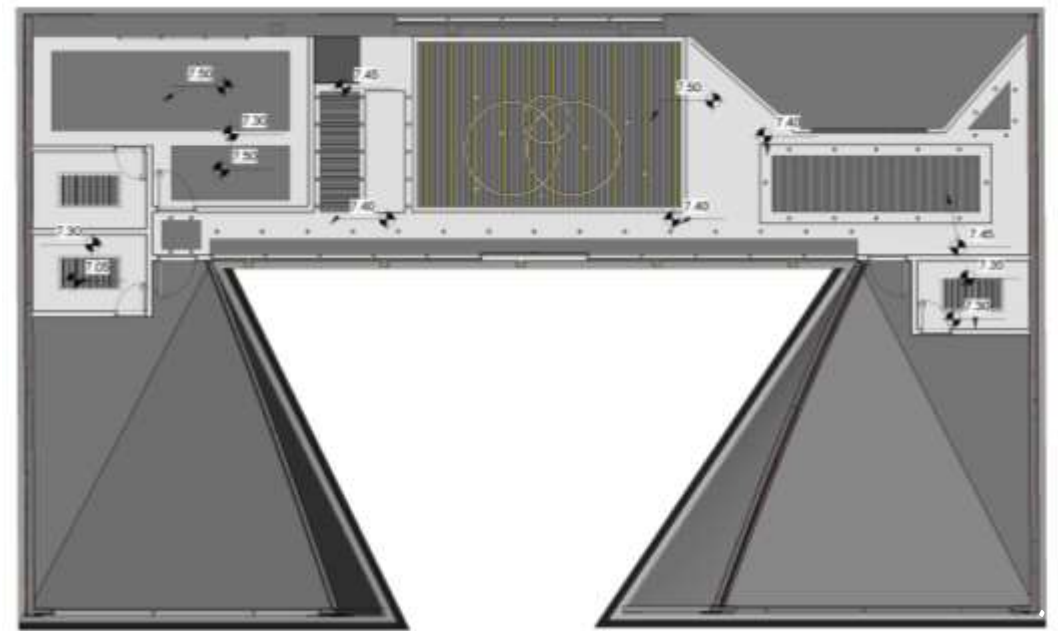
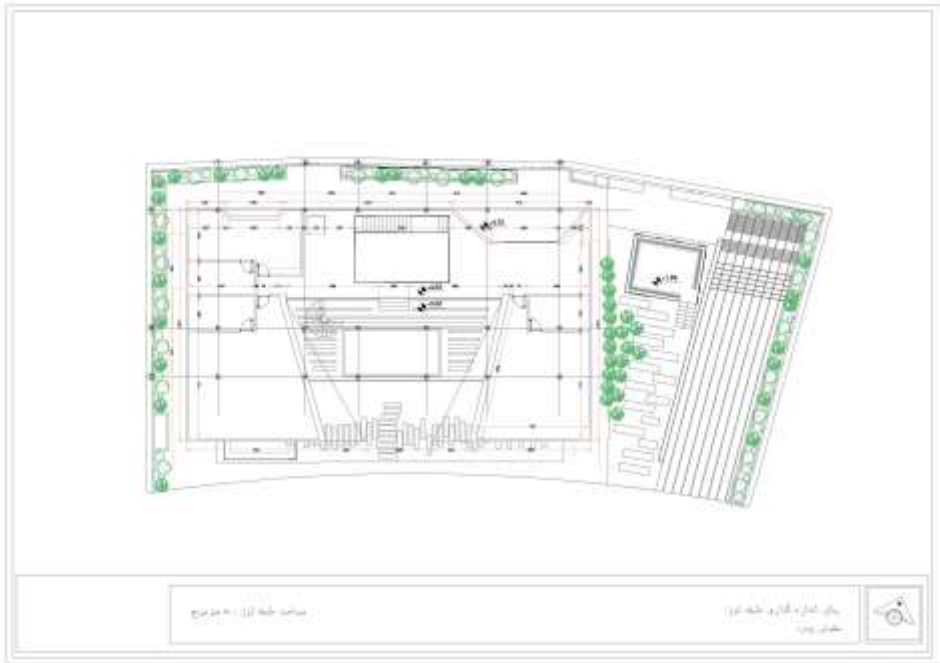


*تاسیسات استخر که به صورت دفنی در فضای زیر آلاچیق طراحی شده است.





پلان سقف کاذب طبقه همکف



پلان سقف کاذب طبقه اول

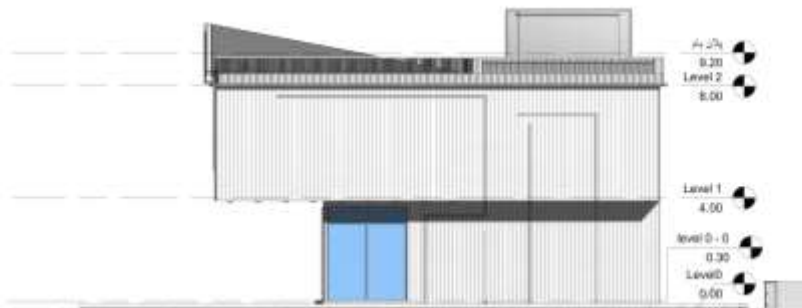
ناجنوبی



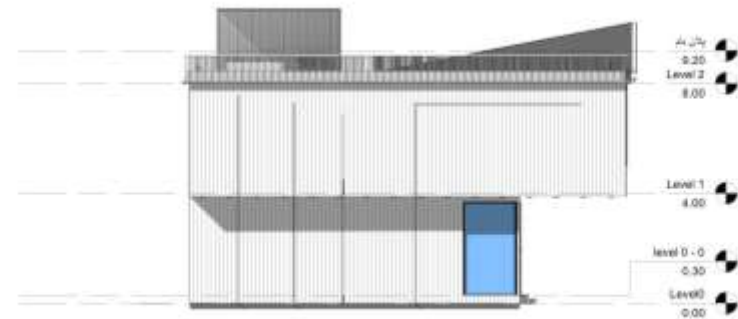
ناشمالی



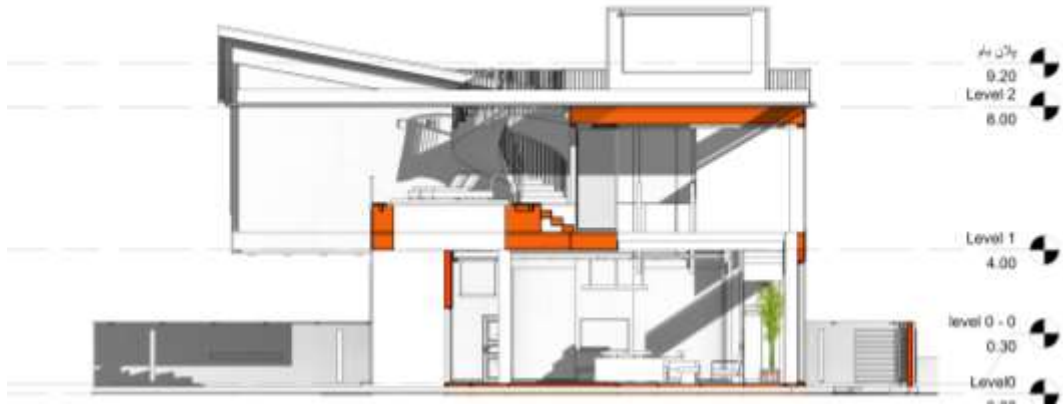
ناشرقی



ناغربی



برش B-B



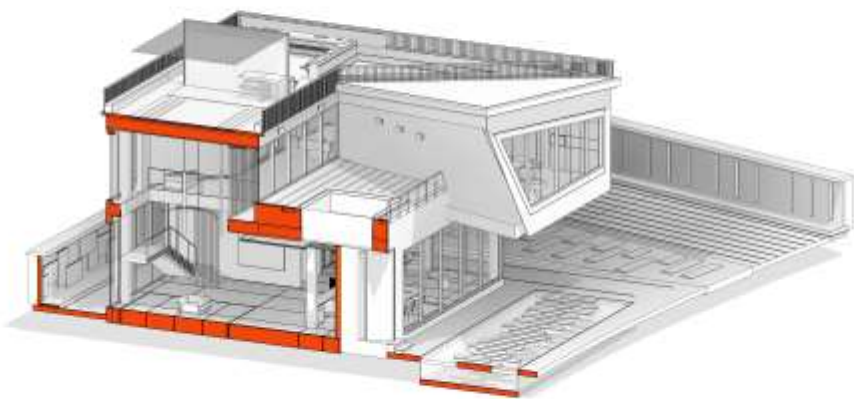
برش A-A



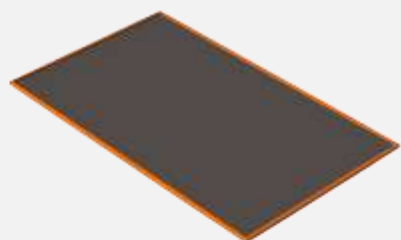
برش سه بعدی طولی



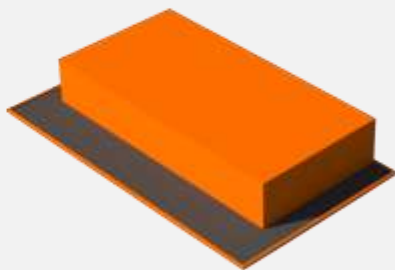
برش سه بعدی عرضی



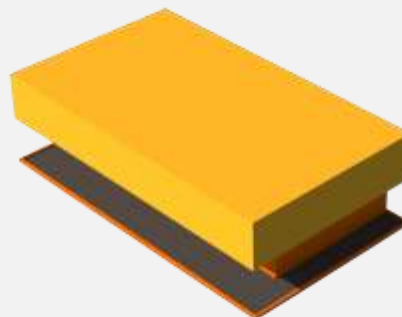
دیاکرام شکل گیری فرم



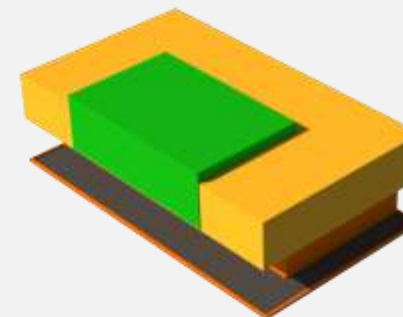
۱. محدوده مشخص شده طراحی



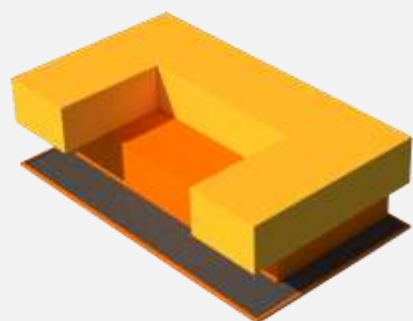
۲. سی درصد مساحت زمین



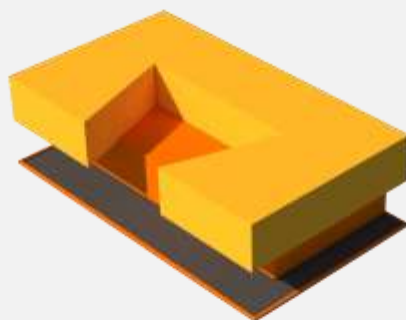
۳. حداکثر استفاده از محدوده مجاز



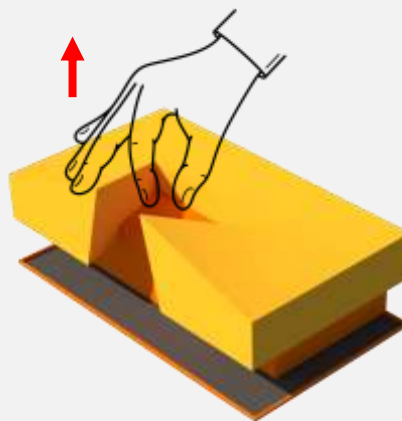
۴. کسر مساحت اضافه از زیر بنا موجود



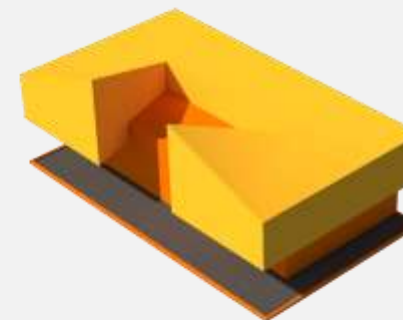
۵. رسیدن به مساحت مجاز در طبقات



۶. ایجاد حریم برای فضای خصوصی



۷. تامین عمق استخر به وسیله اختلاف ارتفاع



۸. تداعی حس خانه با الگو از خانه رابرت ونچوری

توده اولیه حجمی بر اساس ضوابط ۳۰ درصد طراحی مساحت کل زمین در طبقه همکف شکل گرفت بدین صورت که یک حجم مکعب مستطیل با ابعاد ۲۴ در ۱۲ متر با ارتفاع ۴ متر طبقه همکف را شکل داد. با توجه به محدوده طراحی مشخص شده توسط کارفرما که از حجم طبقه همکف بیشتر بود، طبقه اول با ابعاد مشخص شده روی سایت (ابعاد حدوداً ۲۷ در ۱۵ متر) شکل گرفت .

بدین ترتیب در سه وجه شرقی ، جنوبی و غربی حجم کلی یک کنسول با طول حدود ۱.۵ متر طراحی شد. به منظور رساندن مساحت فوق به مساحت مورد نظر که حدود ۲۸۶ متر بود میبایست از حجم شکل گرفته مقداری کسر میگردید. که این فضای خالی به عنوان یک تراس مرکزی برای فضاهای موجود در طبقه اول در نظر گرفته شد و بهترین فضا برای طراحی استخر پیش روی ما قرار گرفت. برای تامین عمق استخر مقداری کف تراس را بالاتر آوردیم و با چند پله فضای تعامل طبقه اول را به استخر رساندیم ، فضایی به عنوان تراس مشترک برای تمام اتاق ها شکل گرفت.

مساله دیگر ایجاد حریم مناسب به لحاظ بصری از بیرون سایت به سمت استخر بود که با زاویه دار کردن حجم در قسمت کنسول طبقه اول تا درصد بالایی به این خواسته رسیدیم ، همچنین به لحاظ فرمی تصویری از خانه ایجاد شد که علاوه بر تامین خواسته کارفرما مبنی بر طراحی سقف به صورت مسطح (غیر شیروانی) به صورت مفهومی با ویلاهای جانبی همخوانی دارد . در قسمت نما برای استخر شیشه های پشت آینه ای با ارتفاع مناسب طراحی شد تا علاوه بر ایجاد حریم بصری از بیرون به درون ، به خواسته کارفرما مبنی بر استفاده از پتانسیل جنگل به عنوان یک منظره مناسب پرداخته شود . طبقه اول به صورتی طراحی شد تا بیشترین دید به سمت دریا و جنگل را داشته باشد. در تقسیم ارتفاع طبقات بیشترین ارتفاع به طبقه همکف اختصاص داده شد، همچنین با ایجاد وید در طبقه همکف یک فضای دلنشین زیر وید به عنوان نشیمن شکل گرفت که ارتباط بصری مناسبی بین طبقات ایجاد میکند . تفکیک فضاها ی نیمه خصوصی و نیمه عمومی به شکلی صورت گرفت که هر فضا به صورت مستقل کارکرد خود را حفظ کرده و در عین حال قابلیت تلفیق با فضاهای مورد نیاز را داشته باشد . به عنوان مثال فضای طراحی شده برای خدمتکار علاوه بر اینکه درب مجزا به سمت خارج ساختمان دارد یک باز شو به سمت اتاق لاندردی دارد که در مواقع لزوم بتواند به صورت مستقیم از داخل ساختمان به آشپزخانه تردد کند .

تصاویر سه بعدی خارجی *

* به علت محدودیت در حجم ارسالی فایل pdf رندرها در سایز و کیفیت اصلی به صورت جداگانه بارگذاری شده است.











* تصاویر سه بعدی طراحی روف گاردن

* به علت محدودیت در حجم ارسالی فایل pdf رندرها در سایز و کیفیت اصلی به صورت جداگانه بارگذاری شده است.







* تصاویر سه بعدی طراحی نورپردازی *

* به علت محدودیت در حجم ارسالی فایل pdf رندها در سائز و کیفیت اصلی به صورت جداگانه بارگذاری شده است.





* تصاویر سه بعدی طراحی داخلی

* به علت محدودیت در حجم ارسالی فایل pdf رندرها در سایز و کیفیت اصلی به صورت جداگانه بارگذاری شده است.













پوشش فلزی بام استندینگ

بتن سفید با شیار ۲ میلیمتر

پوشش سقف ترموود

بتن سفید طرح متخلخل

سنگ گرانیت سبز بیرجند

دست انداز شیشه ای یک طرف آینه

نور خطی فریم دار ۴ سانتیمتری



پایان