

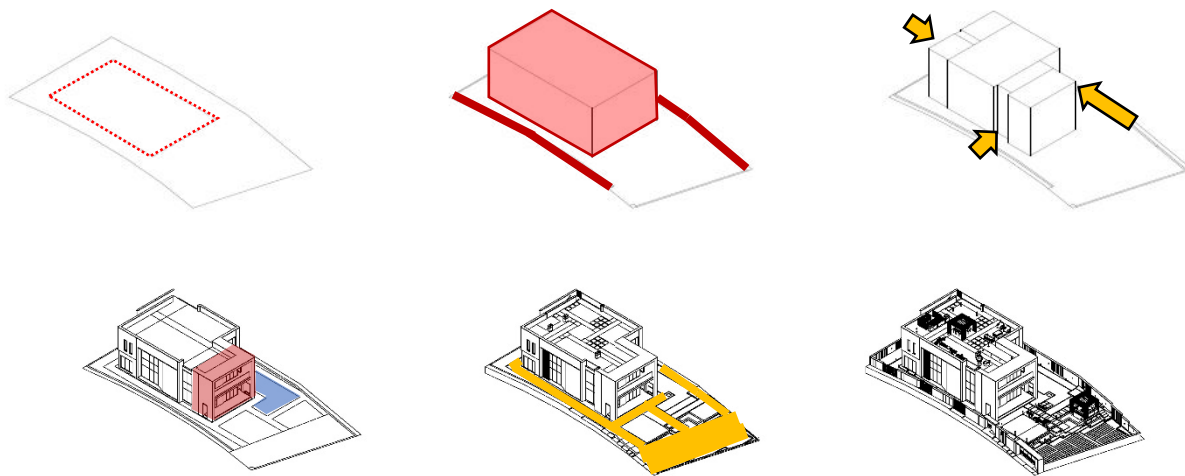
# توجیه طرح

ویلا نارنج



## نحوه شکل گیری حجم

با توجه به محدودیت ها و ضوابط شهرک حجم کلی بنا بر اساس حداکثر ارتفاع و مساحت مجاز در نظر گرفته شده است. با تقسیم بندی حجم اصلی به اجسام دقیق تر و همچنین با توجه به چیدمان فضاهاى داخلی، به ترکیب حجمی متناسب تر و کاربردی تر رسیدیم. حجم اولیه بنا توسط شیار و تغییر متریکال به اجسام کوچکتر و متناسب تر تبدیل شده و با هویت دادن به قاب های ایجاد شده در وجوه اصلی، بازو ها و دسترسی ها جانمایی شد.



محصور بودن استخر توسط بنا، دید به جنگل و دریا و نیز مسائل اقلیمی، نحوه ی شکل گیری کلیت حجم و محوطه را تشکیل داده است. برای رسیدن به فضای خصوصی تر در استخر، حجم ورودی بصورت برجسته و بیرون زده طراحی گردید که موجب دعوت کنندگی بیشتر فضا و همچنین محصور شدن محوطه استخر شده است. جانمایی تراس ها و اتاق ها بر اساس ویژگی های اقلیمی صورت گرفته است. ایده راحتی و سادگی در طراحی پلان، در ترکیب با محوطه سازی مینیمال و به دور از پیچیدگی، از اهداف اصلی این پروژه بوده است.



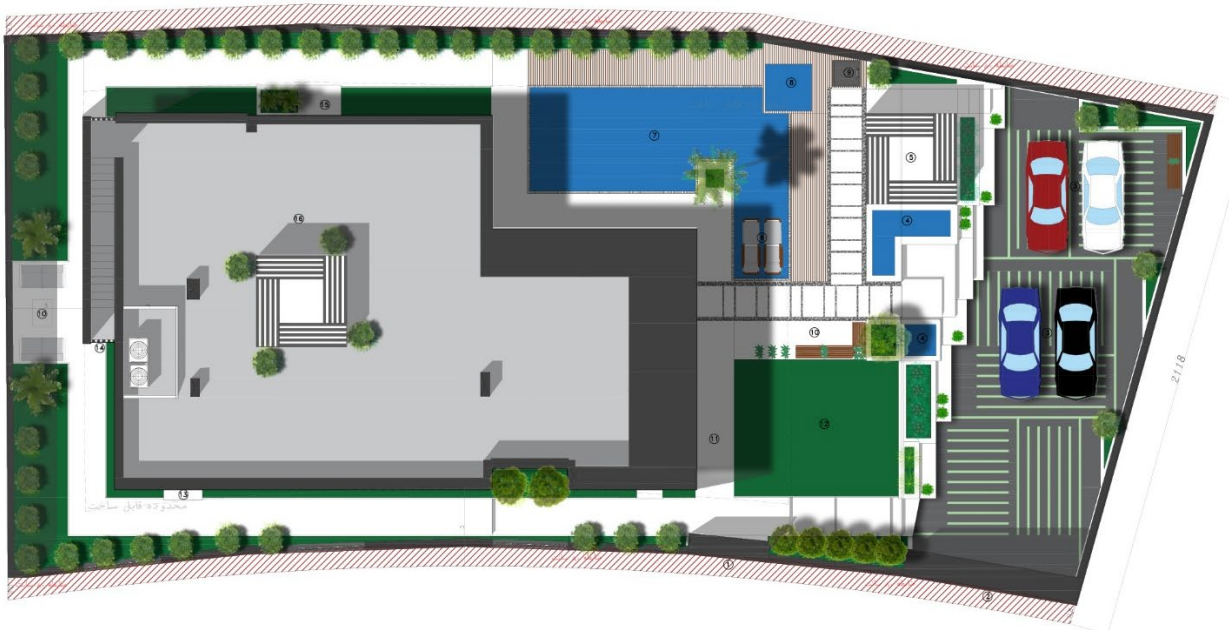
## ویژگی های پروژه

- زیبایی در سادگی است و مرز باریکی بین یک طرح ساده زیبا و یک طرح ساده معمولی وجود دارد. هدف این بوده که ساختمانی مدرن، لوکس و به دور از پیچیدگی طراحی شود.
- در این پروژه سعی شده دست خط طراحی چه در معماری بنا، چه در معماری محوطه و چه در معماری داخلی و سایر المان های الحاقی پروژه حفظ شود و پروژه به صورت یک مجموعه کامل و یکپارچه طراحی شود.
- در طراحی پروژه تلاش شده که ابعاد و اندازه فضاها مطابق با استاندارد های رفاه و آسایش ویلای لوکس باشد.
- پنجره های قدی بلند جهت ورود نور، تهویه و دید بصری حداکثری از دیگر ویژگی های ساختمان است.
- در طراحی پروژه سعی شده تا قرارگیری فضاها، رفاهی، نشیمن های مختلف در طبقات و همچنین دسترسی به فضاهای خدماتی، تاسیساتی و سرویس دهی به راحتی امکان پذیر باشد.
- استفاده از المان ها و متریال متعارف، ترکیب رنگ بندی و نورپردازی متناسب با ویلاهای لوکس، از دیگر ویژگی های پروژه است.





## محوطه



- ورودی / خروجی ماشین رو و نفر رو در ضلع جنوبی سایت میباشد.
- فضای استخر شامل جکوزی، محل آفتاب گرفتن، استخر کم عمق (Shallow Pool)، پرگولا و درب دسترسی به موتورخانه تشکیل شده است.
- پرگولای محوطه با سقف سبک برزنتی و بصورت ریلی طراحی شده است که نشیمن آن در همه شرایط جوی قابل استفاده باشد.
- قرارگیری فضای باشگاه در کنار استخر و ارتباط بصری مستقیم با محوطه از دیگر ویژگی های طرح میباشد.
- نشیمن رو باز و محل بازی در چمن به همراه آب نمای محوطه، فضایی چند منظوره و جذاب را برای ساکنین فراهم کرده است.
- استفاده از گیاهان خاص روبه روی برخی از بازشوها، حس زنده بودن و ارتباط با طبیعت را در ساکنین تشدید میکند.

## طبقه همکف



- ورودی اصلی دارای فضای رختکن، جاکفشی و نیز دسترسی به سرویس و باشگاه است.
- فضای مخصوص باشگاه شامل محل تمرین، سونا، سرویس و حمام و نیز دسترسی به محوطه و استخر است.
- فضاهای اصلی شامل حال و نشیمن عمومی (تلویزیون)، پذیرایی (دارای وید و دید مناسب به استخر و محوطه) میباشد. نشیمن اصلی با دو پله از سایر فضاها مجزا میشود و ارتفاع سقف ۷ متری دارد.
- آشپزخانه و نهارخوری دارای دسترسی مجزا به حیاط خلوت میباشد. همچنین اتاق خدمه و اتاق مهمان با کلیه امکانات بهمراه ورودی و خروجی جداگانه در ضلع غربی این طبقه قرار دارد.
- در زیر پله اصلی ویلا، فضایی جهت استراحت و مطالعه تعبیه شده که این فضا شامل نیمکت و سکویی برای نشستن، باغچه به همراه حوضچه آب کم عمق میباشد.

## طبقه اول



- شامل نشیمن خصوصی به همراه فضایی برای بازی، جشن و مهمانی در کنار آشپزخانه خصوصی (بار) قرار دارد.
- تراس اصلی در بخش شرقی است که منظر جنگل و دریا و دید به محوطه و استخر را دارد. تراس کوچکتر در شمال و رو به دریا میباشد.
- اتاق خواب اصلی فضایی نسبتاً بزرگتر و مجلل تر دارد و همانند سایر اتاق خوابها دارای کمد، حمام و سرویس مخصوص به خود میباشد.
- اتاق انباری، حمام، سرویس بهداشتی نیز در این طبقه موجود میباشد.
- دسترسی به پشت بام توسط پله اکسپوزد بدون سقف از این طبقه انجام میگردد.
- کلیه نرده های جانپناه از جنس شیشه سکوریت لمینت میباشد.

## پشت بام



- طراحی شده بصورت روف گاردن و محلی برای ریلکس کردن و لذت بردن از زیبایی های بصری اطراف.
- با توجه به محدودیت سازه ای سعی شده که از چمن مصنوعی و گیاهان کاشته شده در گلدان جهت آرایش پشت بام استفاده شود.
- پرگولا با سقف برزنتی سبک جهت استفاده از سایبان در بام تعبیه شده که به همراه فضای باربیکیو و نشیمن محل دلنشینی در ارتفاع را برای ساکنین فراهم کرده است تا در تابش آفتاب و بارش برف و باران نیز قابل استفاده باشد.
- محل کندانسور سرمایشی با لوور های آلومینیومی پوشیده شده و دسترسی جداگانه دارد.
- قسمت هایی از جانپناه بام بصورت شیشه سکوریت لمینت است که در حالت نشسته نیز بتوان از جلوه های بصری لذت برد.