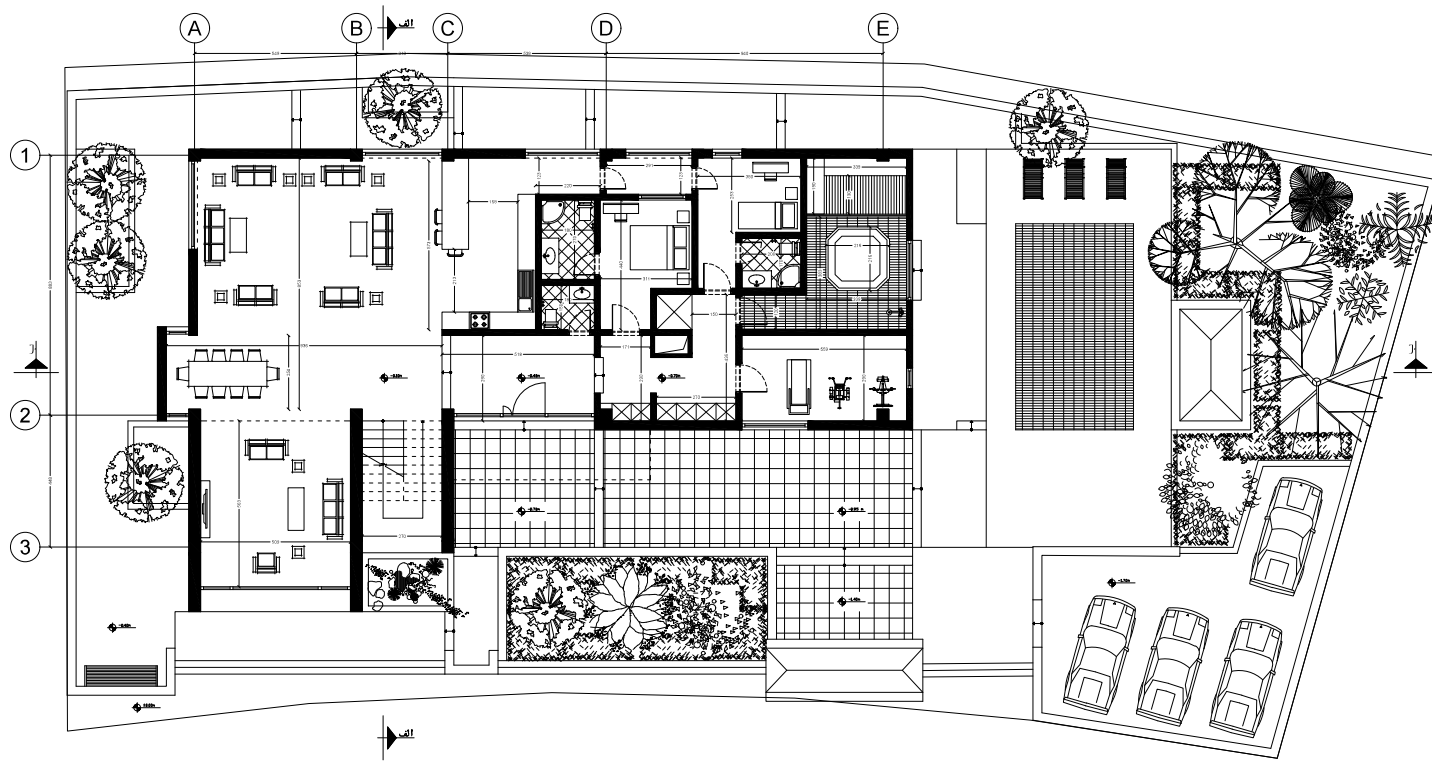


طراحی ویلا نارنج

مجموعه مدارك و توجیه طرح

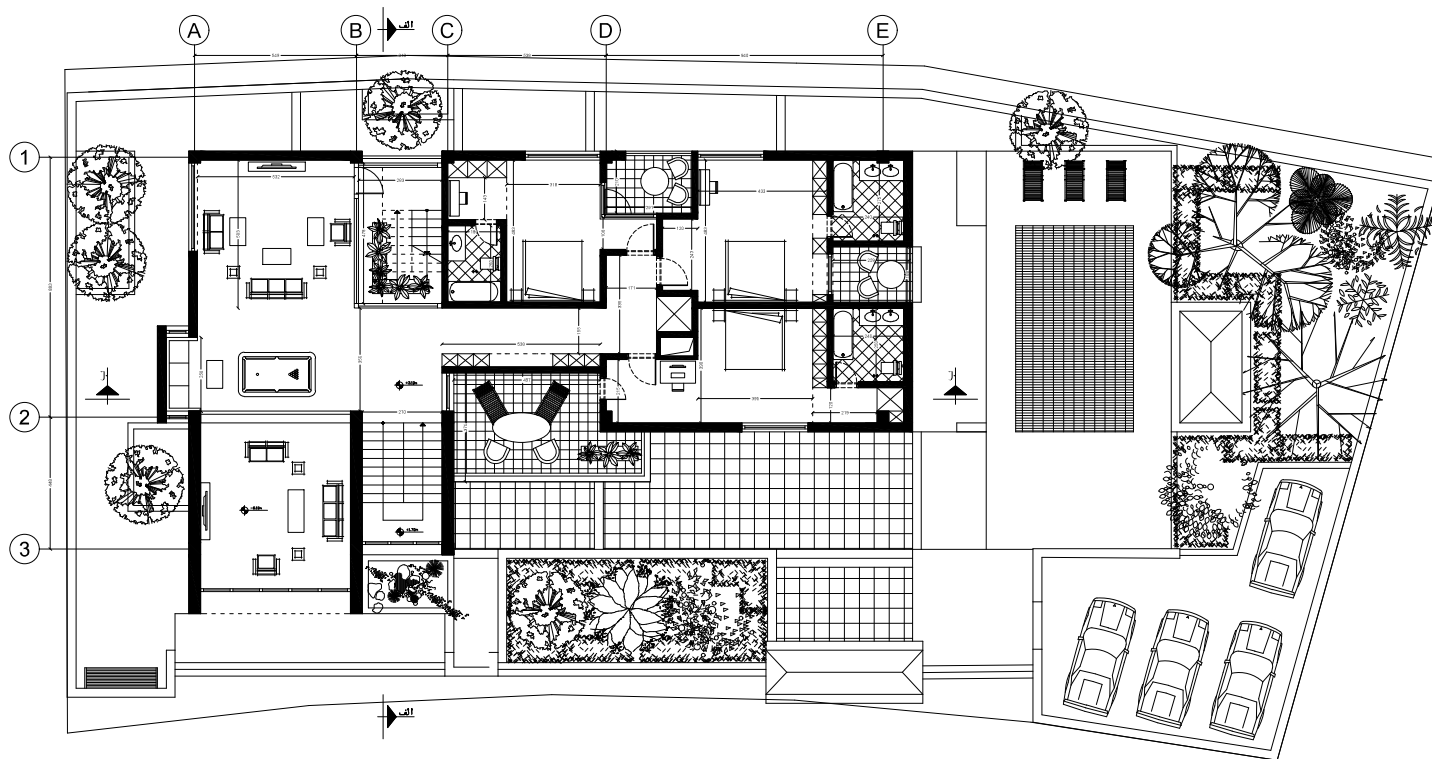
۱۴۰۱/۷/۱۹



میشود مجموعه فضاهای داخلی گنجانده شده در برنامه پروژه را در یک طیف خصوصی-عمومی قرار داد. با این کار میتوان فضاهای دو گروه تقسیم کرد، در یک بخش اتاقها و فضاهایی مانند جیم و سونا را دید و در گروه دوم فضاهای عمومی تر مانند پذیرایی، نشیمن، راهروها و ... و فضاهایی که چندان با قطعیت به یک گروه تعلق ندارند مانند آشپزخانه که باید به هر دو گروه خدمت رسانی کند اما خوب است اندکی هم از دیده محفوظ باشد.

از طرفی برای گروه اول محرمانیت و محفوظ بودن یک الزام است و برای گروه دوم ارتباط با بیرون بسیار پسندیده. به این ترتیب گروه اول در یک جعبه مکعب شکل قرار گرفتند که ارتباط بیرون با درون کنترل شود. اتاق خوابها در طبقه اول و سونا و جکوزی و جیم در طبقه همکف قرار گرفتند تا به حیاط دسترسی داشته باشند، با قرار گرفتن آسانسور ویلا در این حوزه، دسترسی و آمد و شد میان اتاق خوابها و فضاهای همکف بسیار آسان شد تا اعضای خانه بدون معبر قرار دادن فضاهای عمومی به قسمت مورد نظر خود برسند. اتاق میهمان ویلا در کنار ورودی قرار گرفت تا فرد به آسانی به رفت و آمد بپردازد اما مزاحمتی برای ارتباطات بخش خصوصی (اتاقهای خواب و ورزش) ایجاد نکند. راه پله ویلا نیز در جنب ورودی قرار گرفت تا باز فضایی معبر رسیدن به فضای دیگر نشود و فرد پس از ورود به فضای تقسیم (فویئر) به راحتی مسیرش را برای رسیدن به فضای دلخواهش انتخاب کند.

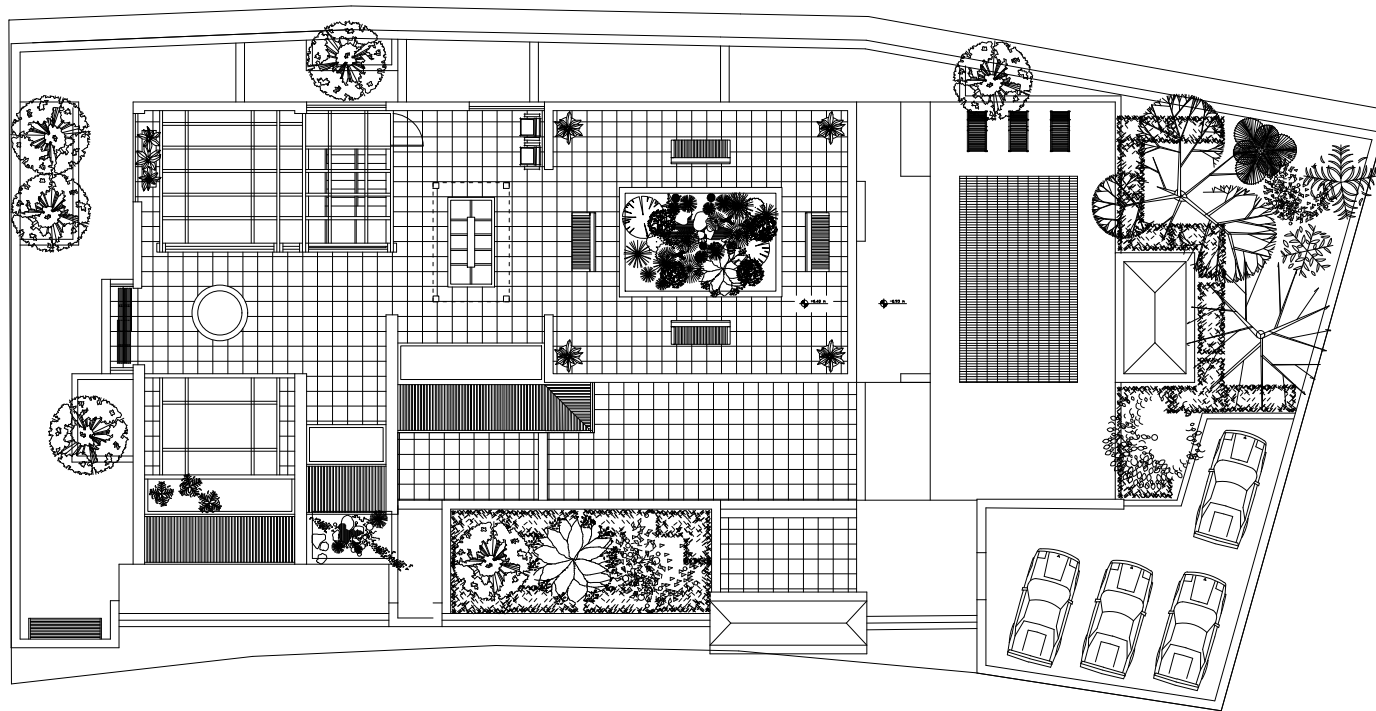
در مجموع میتوان گفت به دلیل دسترسی بصری بیشتر به کوه های جنگلی جنوب، روی عموم فضاهای معطوف به جنوب است تا دریای شمال.



در طبقه همکف اتاق خدمتکار خانه با دسترسی هم به بخش پشتی آشپزخانه و هم فضای تقسیم بخش ورزشی میتواند به هر دو فضا بدون رفت و آمد در فضای اصلی خدمت رسانی کند.

بر نشیمن اصلی ویلا و در مجاورت ضلع جنوبی و ویدی قرار داده شد که با ایجاد فضای دبل هایتی که جداره ای از آن مستقیماً نور خورشید را دریافت میکند، عمق ویلا روشن گردد و در عین حال ارتباط بصری

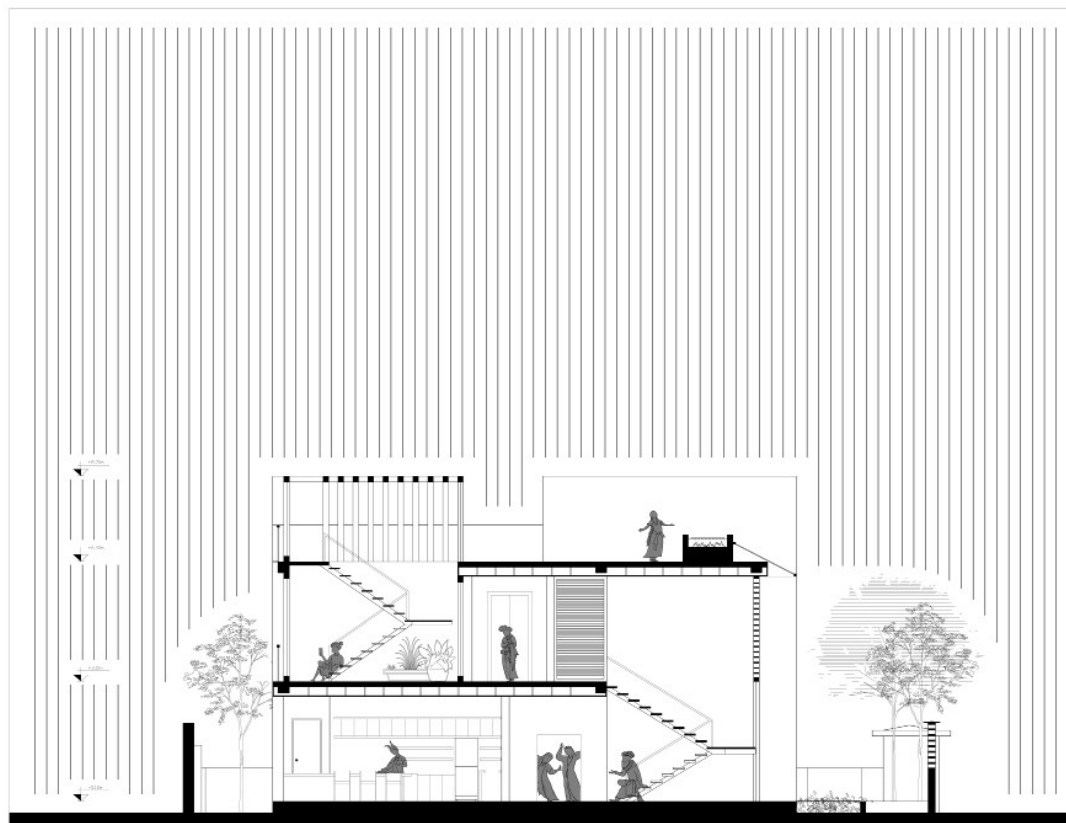
میان دو نشیمن اصلی و خصوصی (در طبقه اول) برقرار کند. اتاق ها هر کدام سرویس مجزا و تراس خصوصی خود را دارند.



دسترسی به بام پروژه از طریق جعبه شیشه ای مجاور ضلع شمالی محقق میشود، وظیفه دیگر این جعبه هدایت بخشی از نور بام به درون نشیمن خصوصی است. با دقت به جبهه غربی بنا بیرون زدگی یکی از صفحات را میبینیم، این صفحه در طبقه همکف فضایی برای بخش نهارخوری فراهم میکرد و در طبقه اول مکانی در مجاورت وویلد. بر بام ویلا و مجاور وجه جنوبی دو فلاور باکس طویل و یک آتشدان در میانشانر میبینیم. با مراجعه به صفحه بعد عکس های بام را خواهید دید.



برش عمودی الف-الف



برش عمودی ب-ب

