

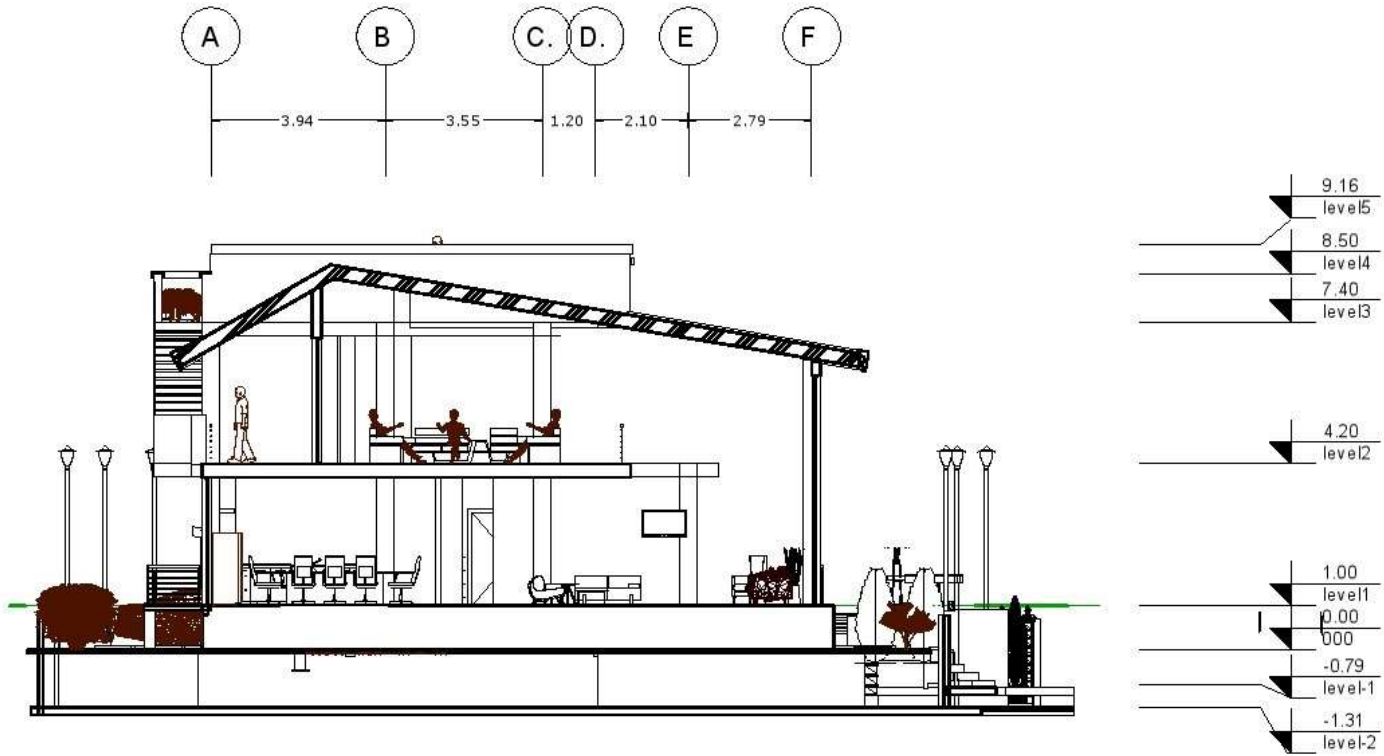
پروژه مسکونی نارنج

به نام حق

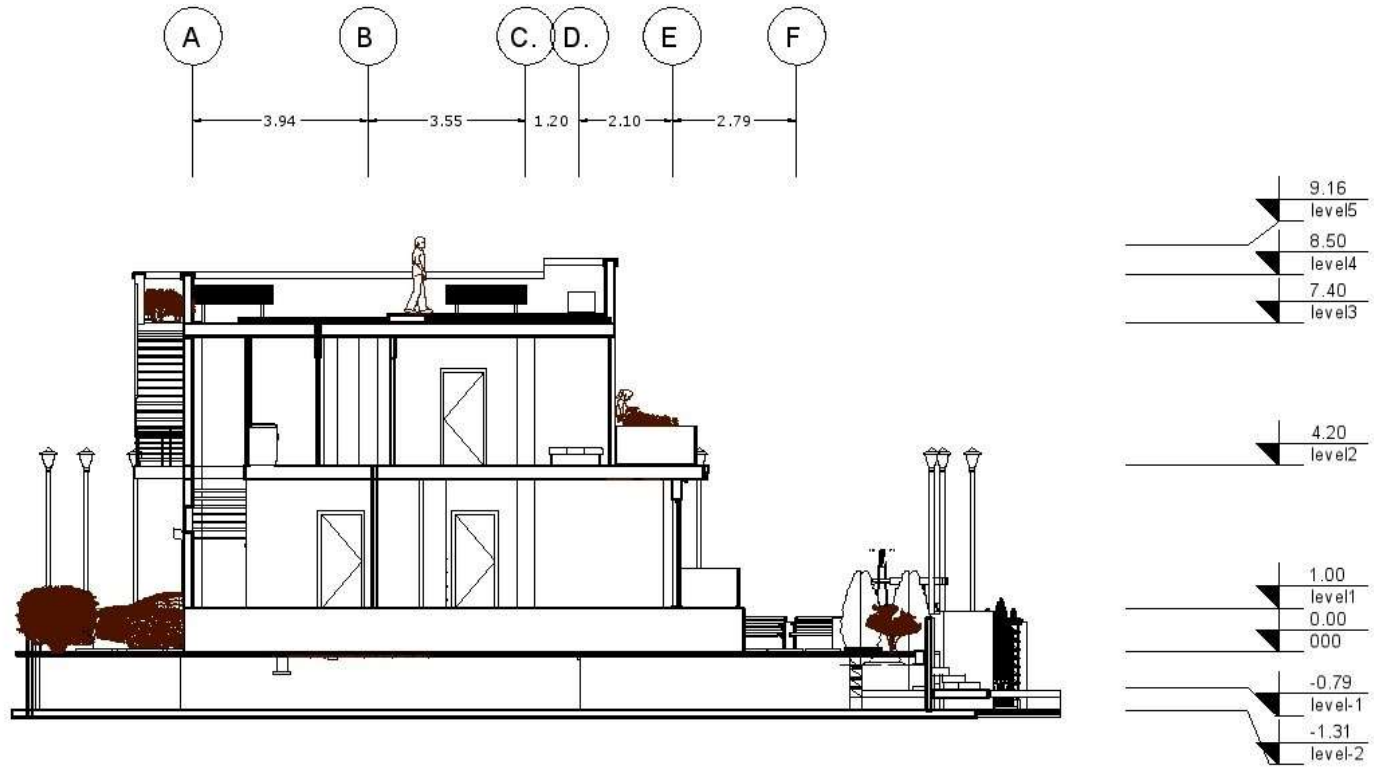
توجیه طرح پروژه مسکونی نارنج:

با سلام

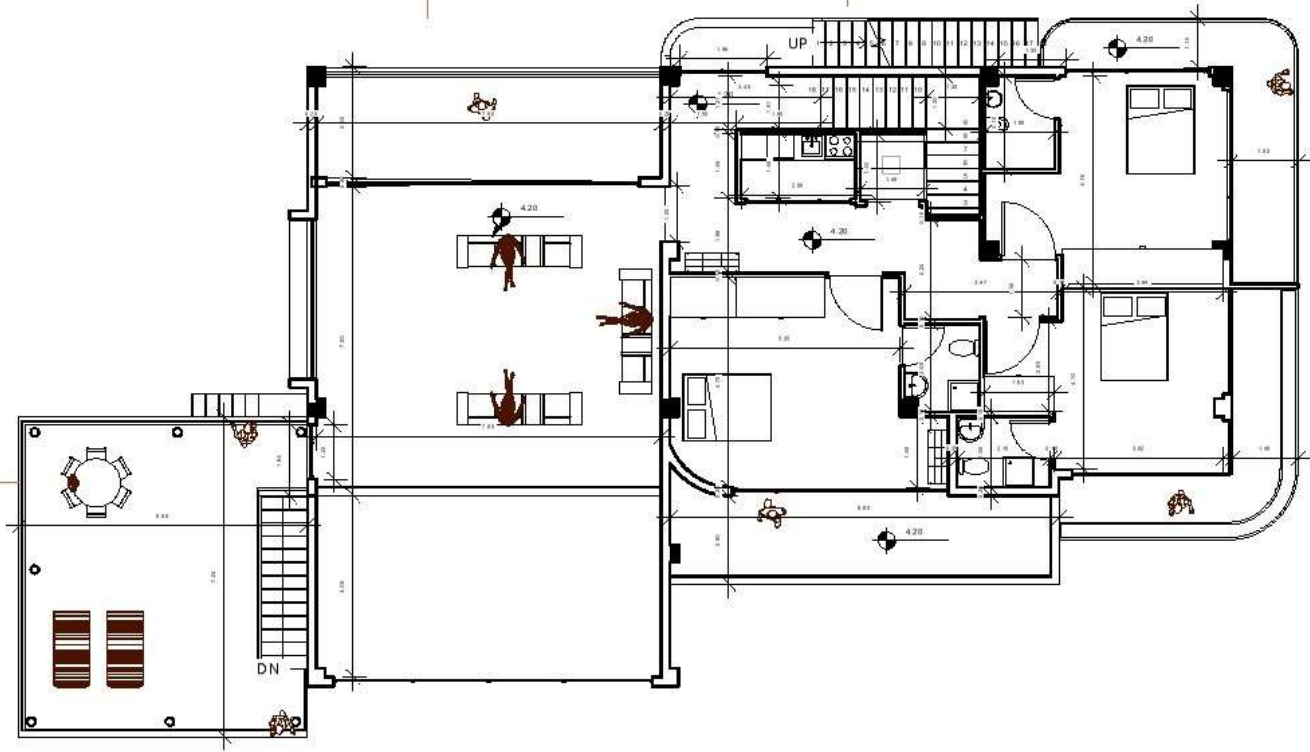
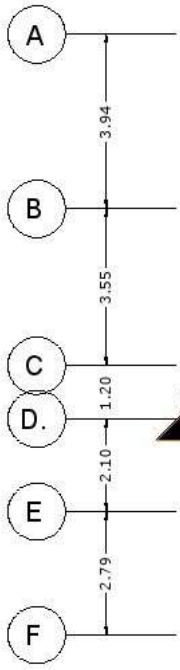
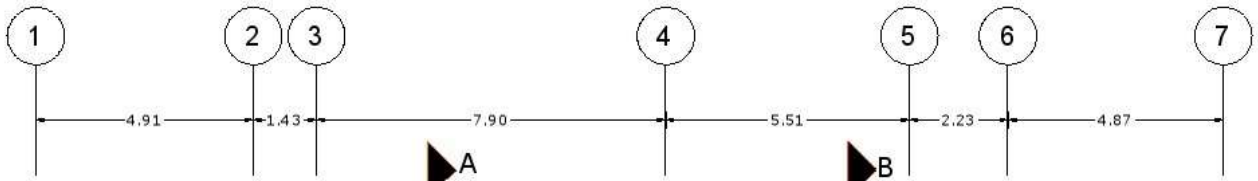
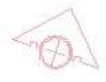
1. بدلیل همجواری این پروژه با ساختمان هایی که بام شیبدار دارند و نیز هماهنگ بودن این طرح با سایر ساختمان ها ؛ نمای نیمی از این طرح مدرن که بام تخت در نظر گرفته شده و نیمی دیگر شیبدار می باشد.
2. استخر و جکوزی در قسمت شمالی جاگذاری شده و توسط سالن GYM و سونای خشک از دید جنوبی که خیابان می باشد پوشیده شده است .
3. برای حفظ حریم ساکنین اتاق خدمتکار در قسمت ورودی ساختمان در نظر گرفته شده است.
4. یک انباری در طبقه همکف نزدیک آشپزخانه در نظر گرفته شده است.
5. نقطه کانونی آشپزخانه دیوار شیشه ای بزرگ بوده که دید به استخر را دارد و فضای دلنشینی را به مجموعه میدهد.
6. برای راحتی ساکنین در طبقه اول آشپزخانه کوچکی در نظر گرفته شده.



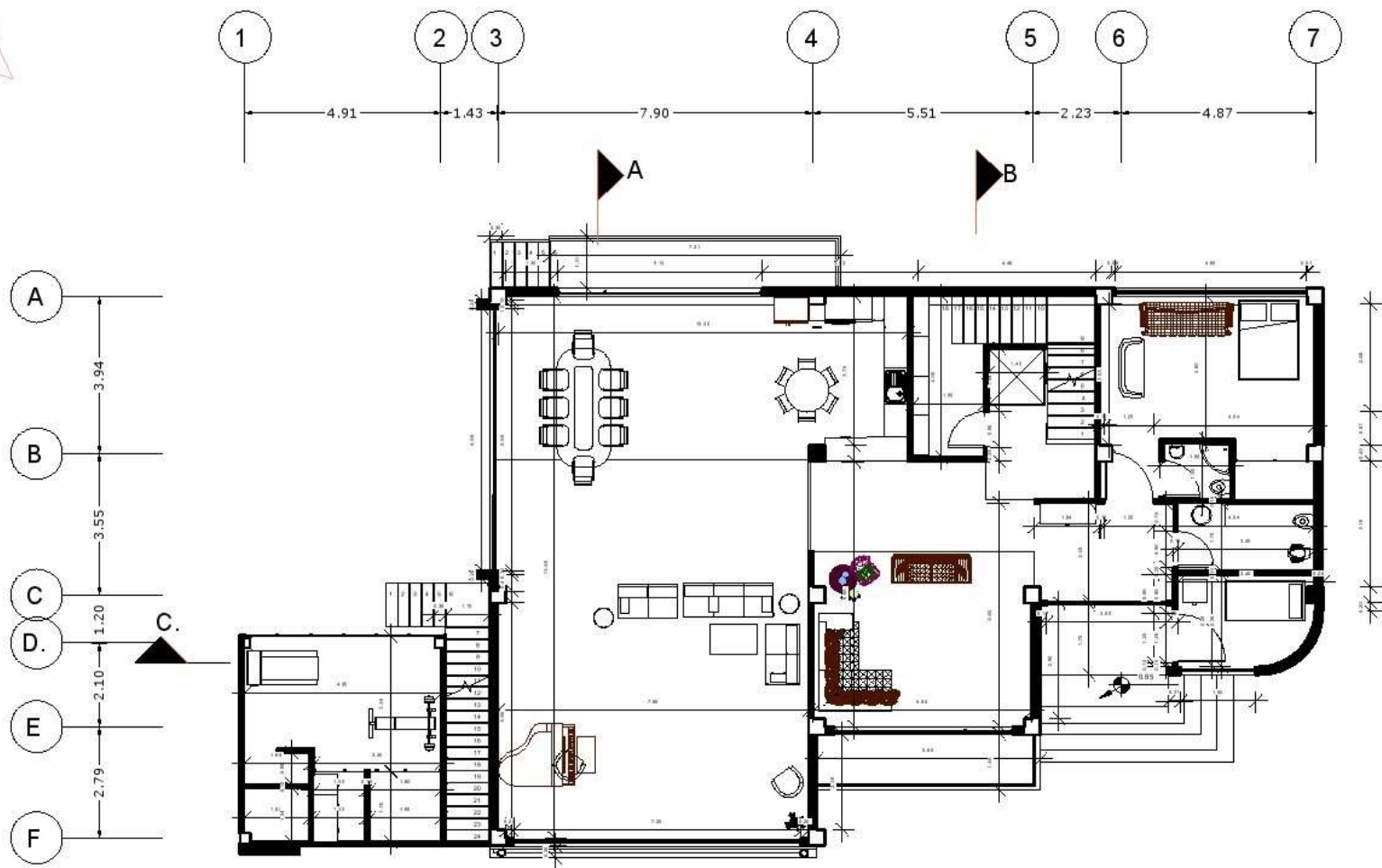
scale	1:100	طراح:	
Det 13/16		مساحت:	
		تاریخ:	1401/8/30
		تعداد طبقات:	2
		عنوان نقشه:	مقطع A
		کارفرما:	



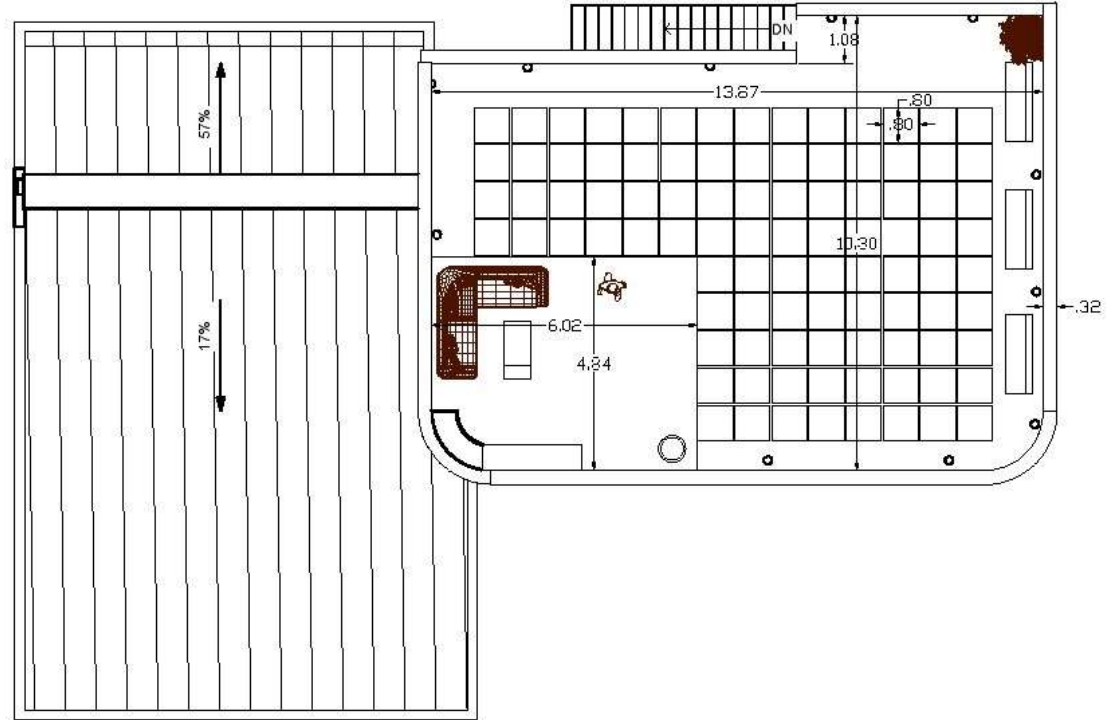
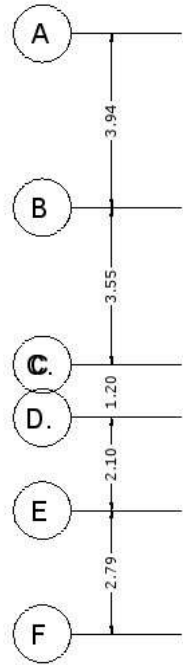
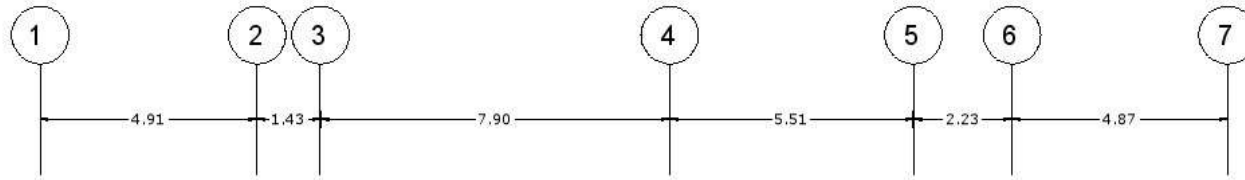
scale	1:100	طراح:	
		مساحت:	
Det 18/46		تاریخ:	1401/6/30
		تعداد طبقات:	2
		عنوان نقشه:	مقطع B
		کارفرما:	



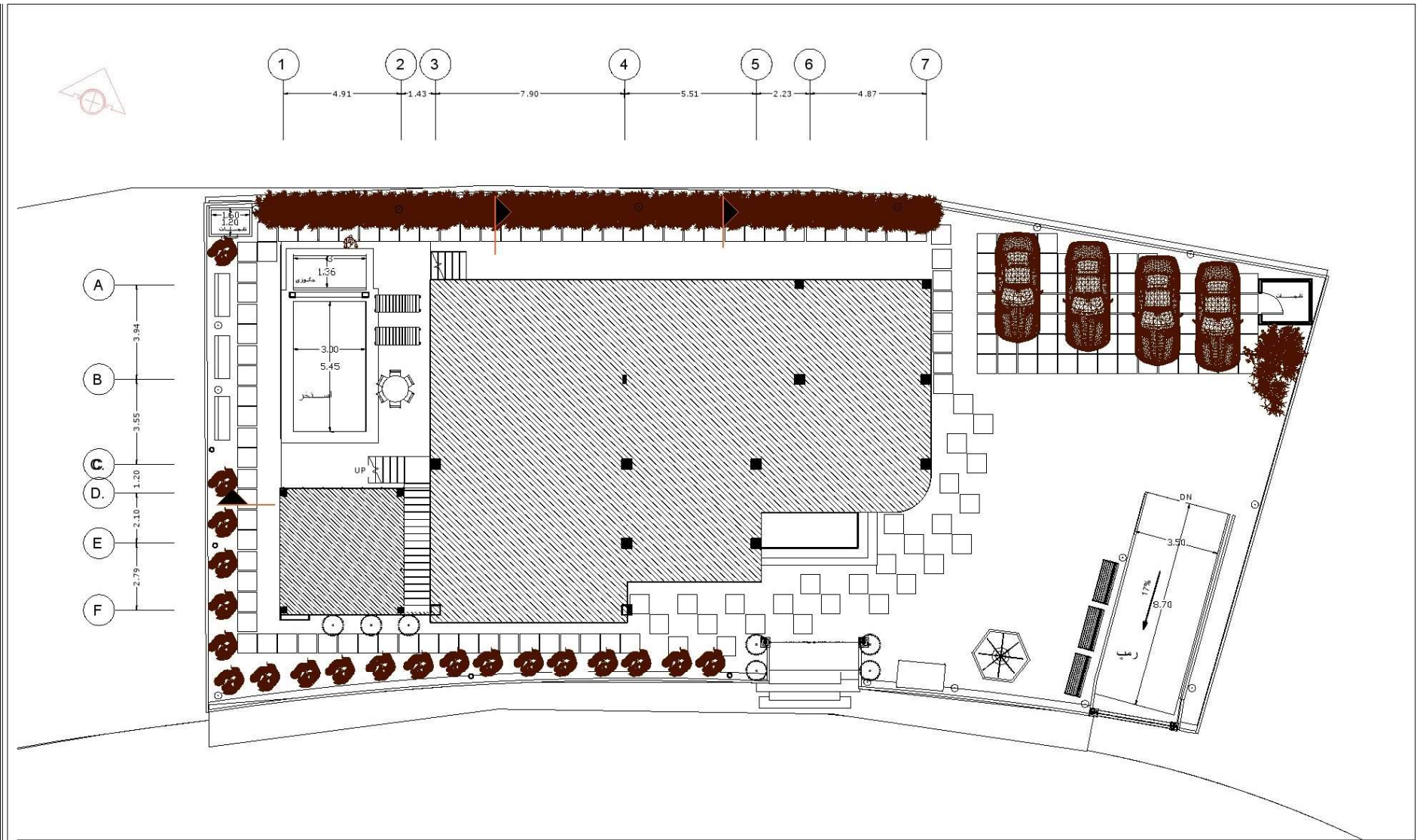
scale	1:100	طراح:	
Det 2/16		مساحت:	268.60
		تاریخ:	1401/8/30
		تعداد طبقات:	2
		عنوان نقشه:	پلان اندازه گذاری طبقه اول
		کارفرما:	




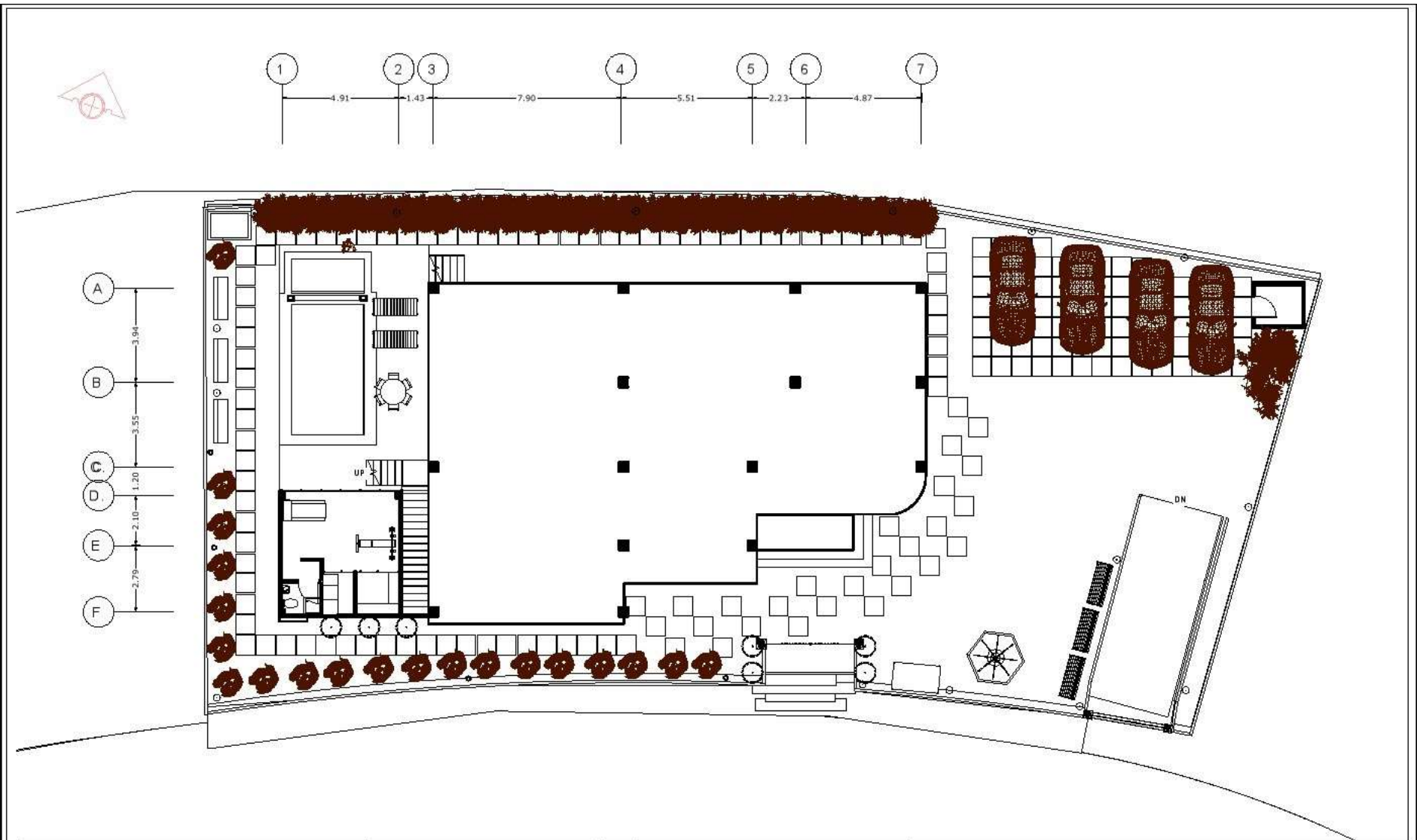
scale	1:100	طراح:	
Det 4/16		مساحت:	291.42
		تاریخ:	1401/8/30
		تعداد طبقات:	2
عنوان نقشه: پلان اندازه گذاری طبقه همکف		کارفرما:	




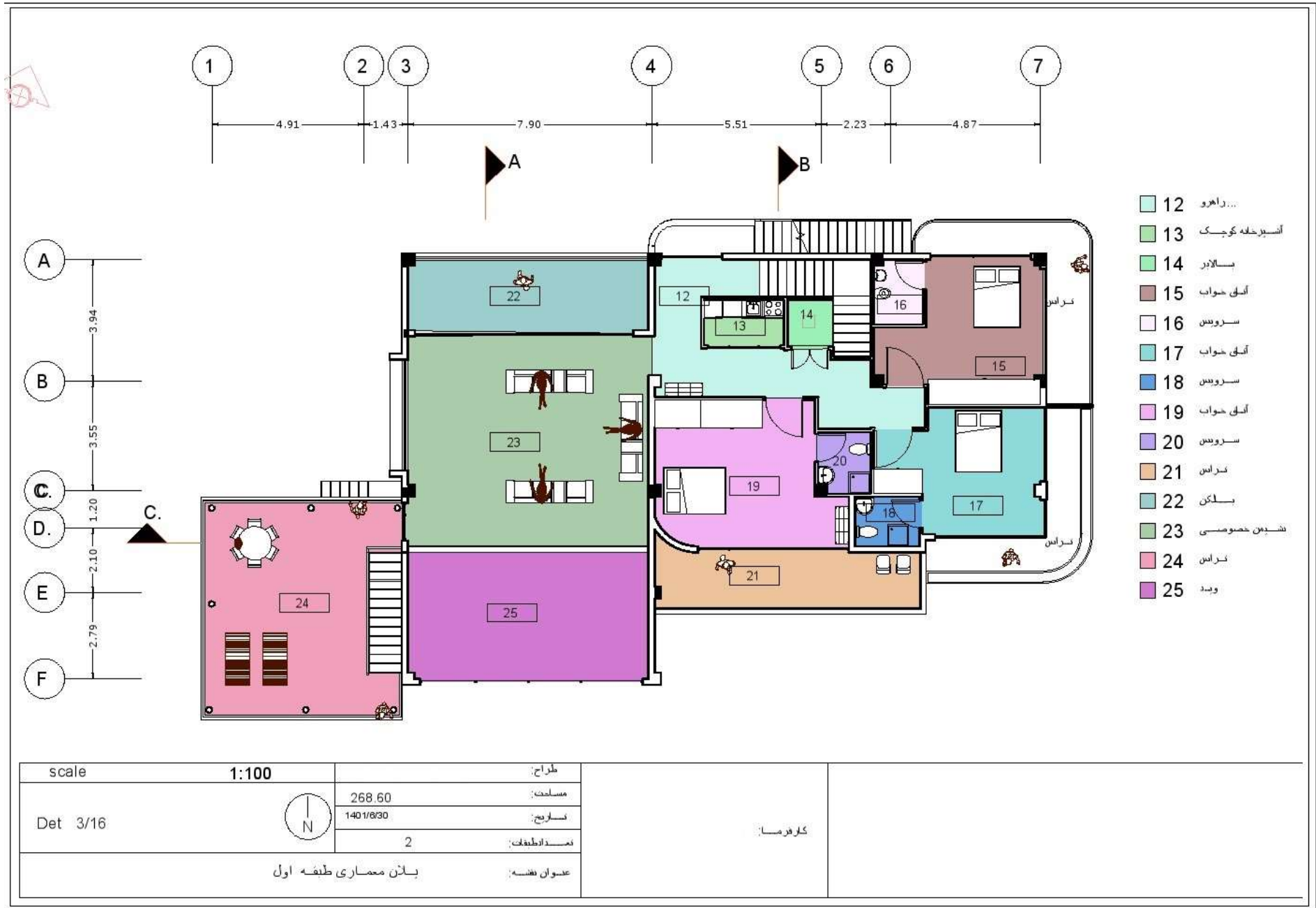
scale	1:100	طراح	
Det 6/16		تاریخ	1401/8/30
		مختصه / سطحات	۲
		مهره بنام	مختصه / سطحات

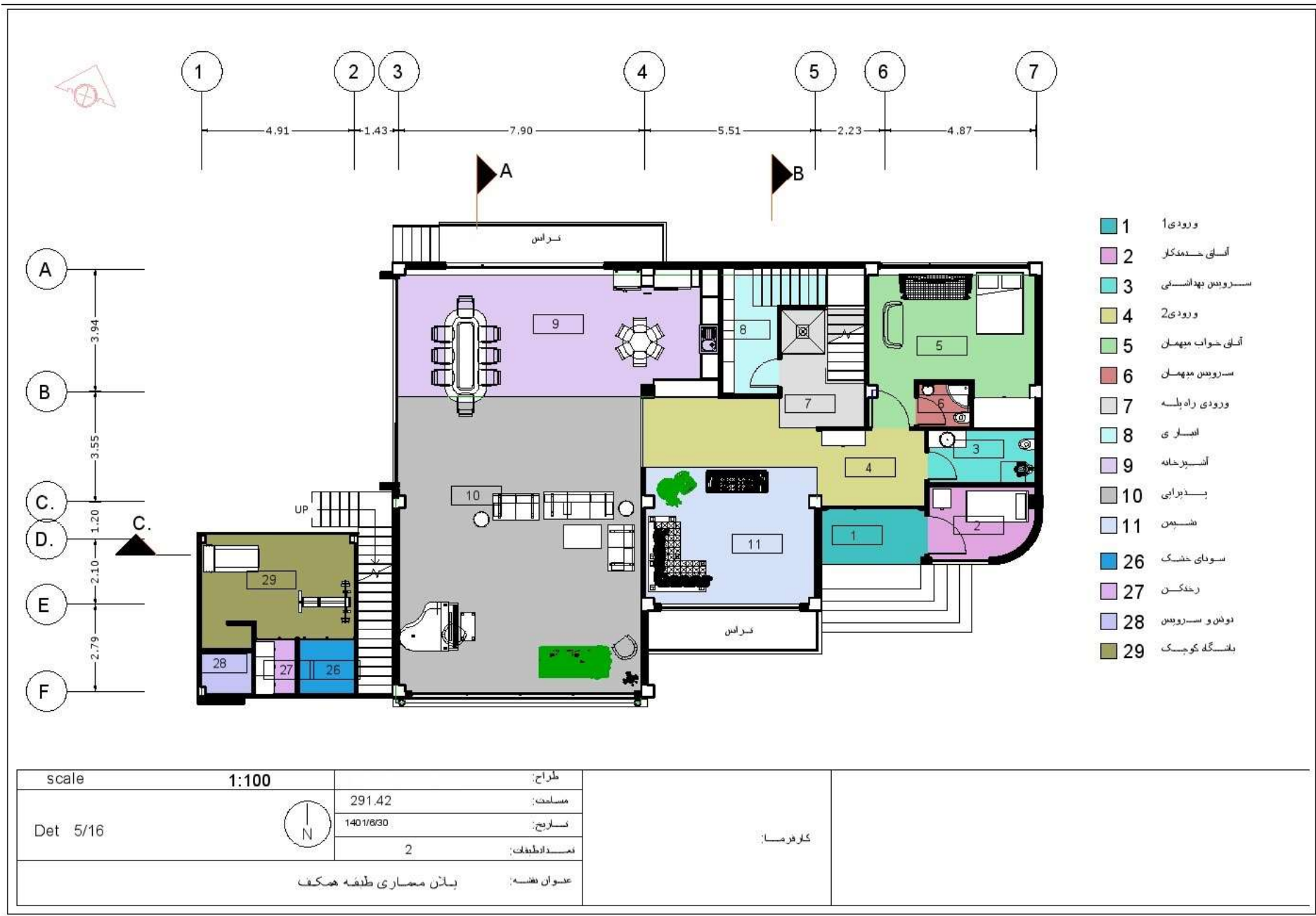


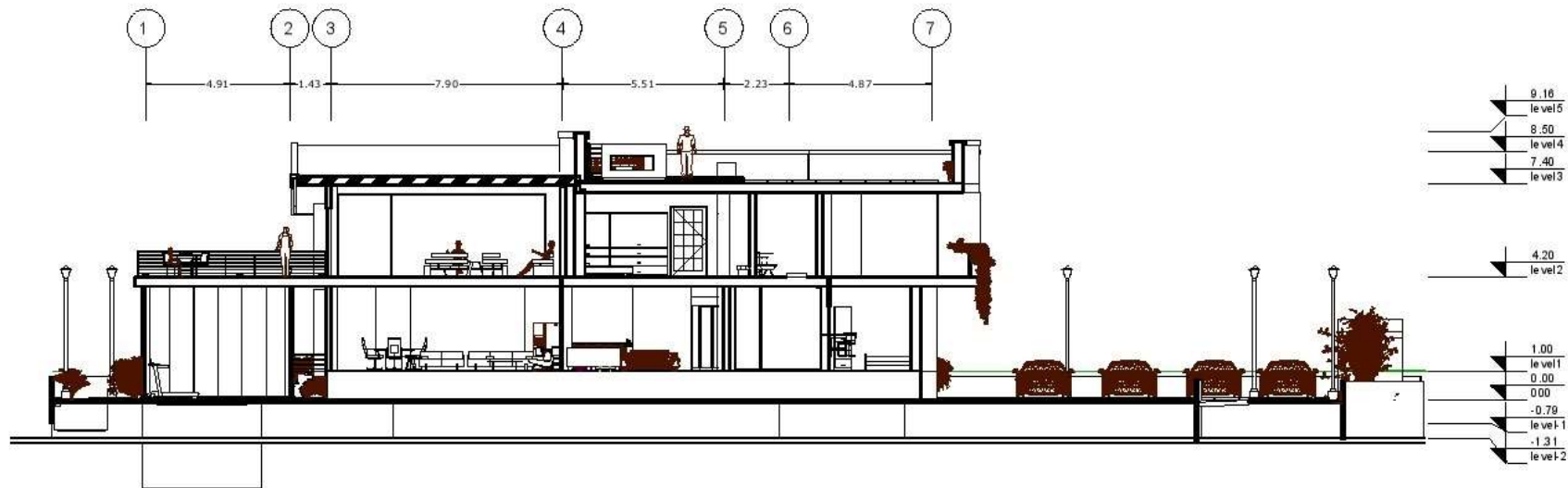
scale	1:100	طراح:		کارفرما:
Det 1/14		مساحت:		
		تاریخ:	1401/6/30	
		تعداد طبقات:	2	
		عنوان نقشه:	سایت بان	



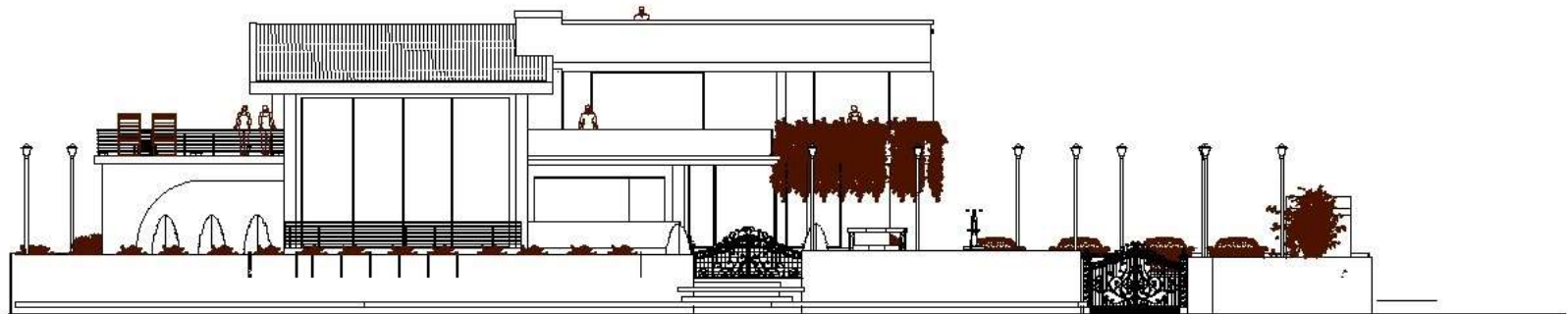
scale	1:100	طراح:	
Det 12/14		مساحت:	
		تاریخ:	1401/6/30
		تعداد طبقات:	2
		عنوان نقشه:	پلان ستون گذاری
		کل فرم:	



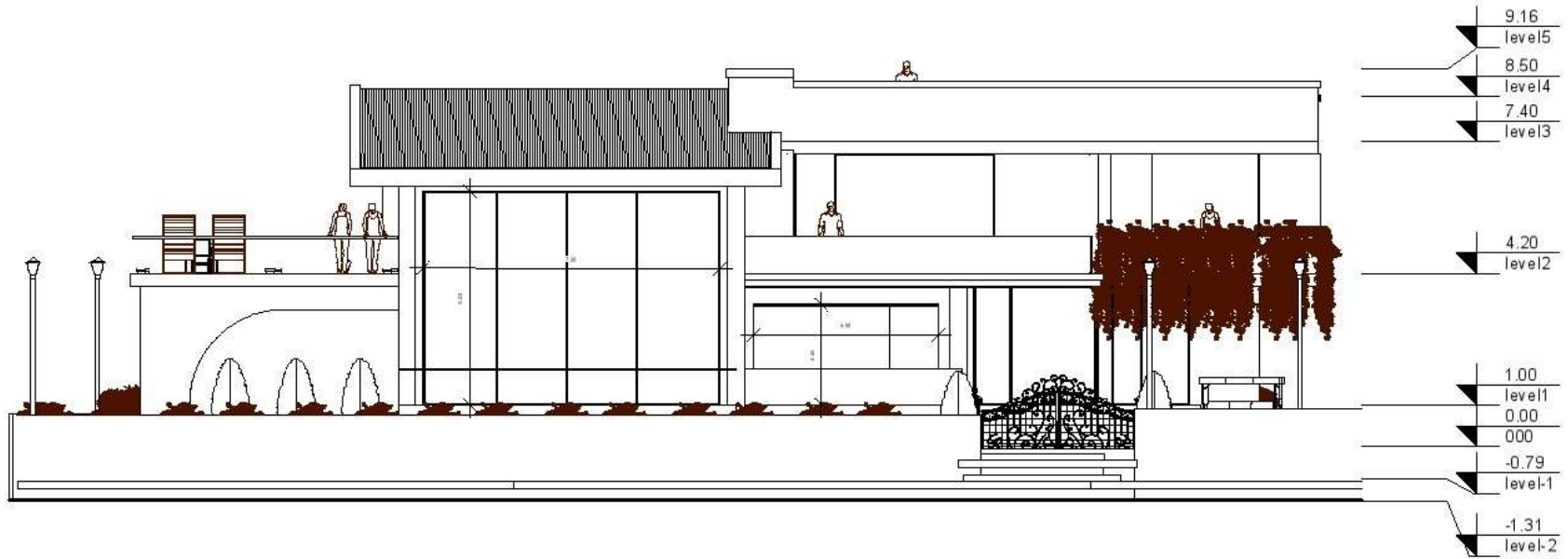
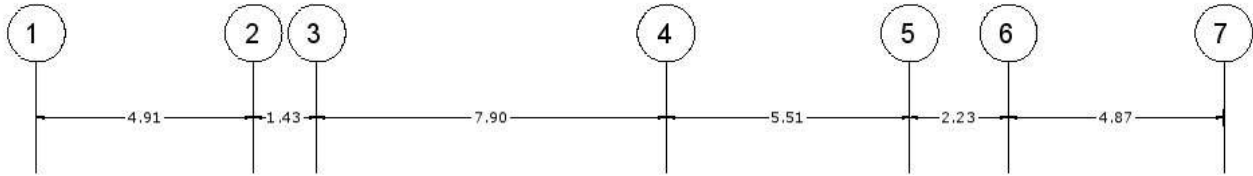




scale	1:100	طراح:		
Det 16/16		مساحت:		
		تاریخ:	1401/6/30	
		تعداد طبقات:	2	کارفرما:
		عنوان نقشه:	مقطع C	

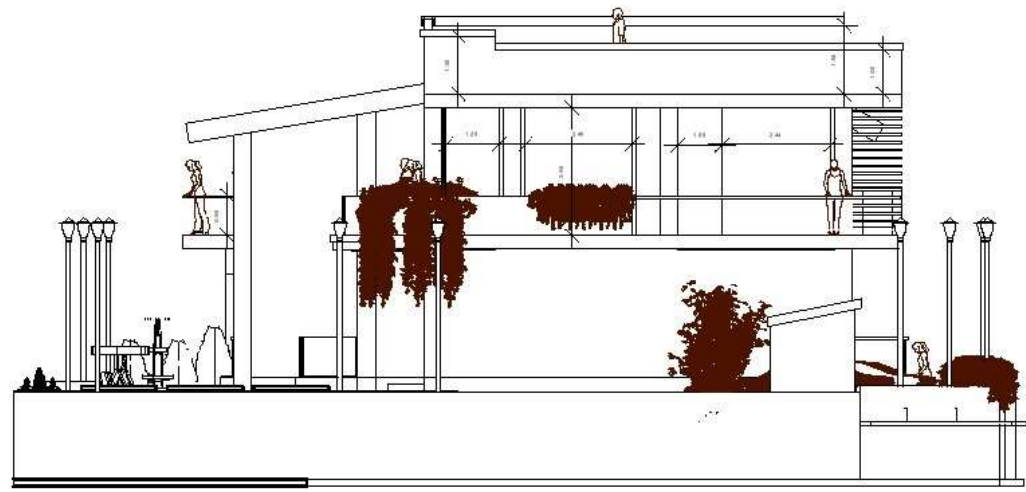
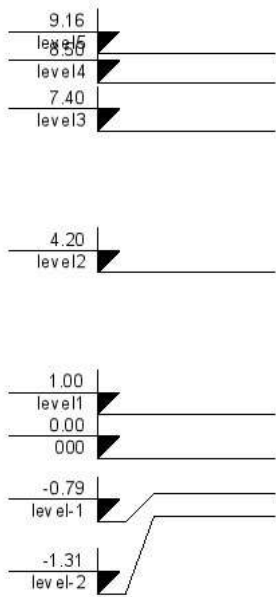
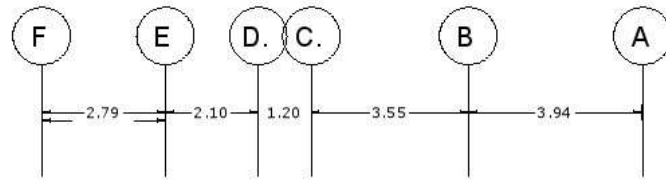


scale	1:100	طراح:	
Det 11/16		مساحت:	
		تاریخ:	1401/8/30
		تعداد صفحات:	2
		عنوان نقشه:	نمای جنوبی
			کل فرم:



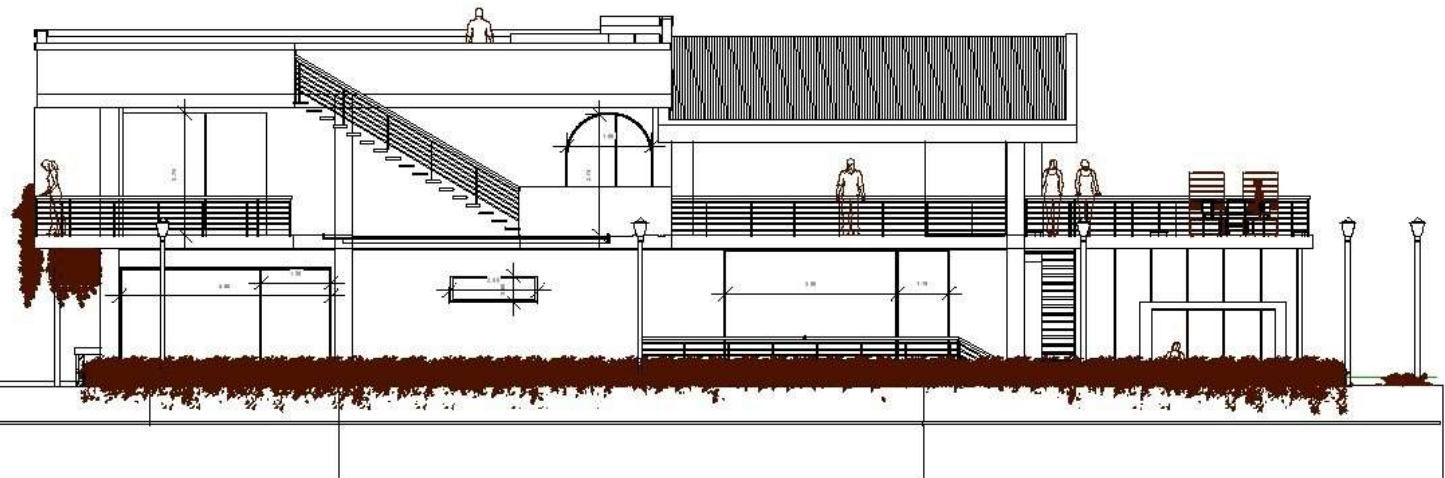
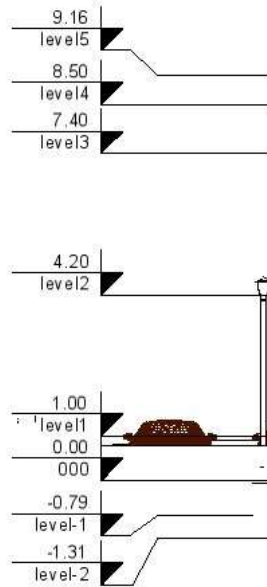
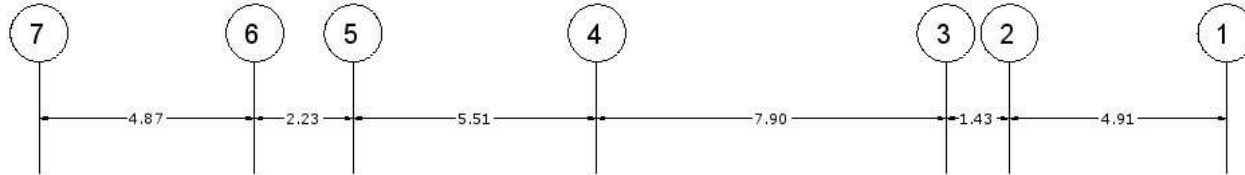
scale	1:100	طراح:	
Det 7/16		مساحت:	
		تاریخ:	1401/8/30
		تعداد طبقات:	2
		عنوان نقشه:	دفترهای تجاری

کلوزرما:



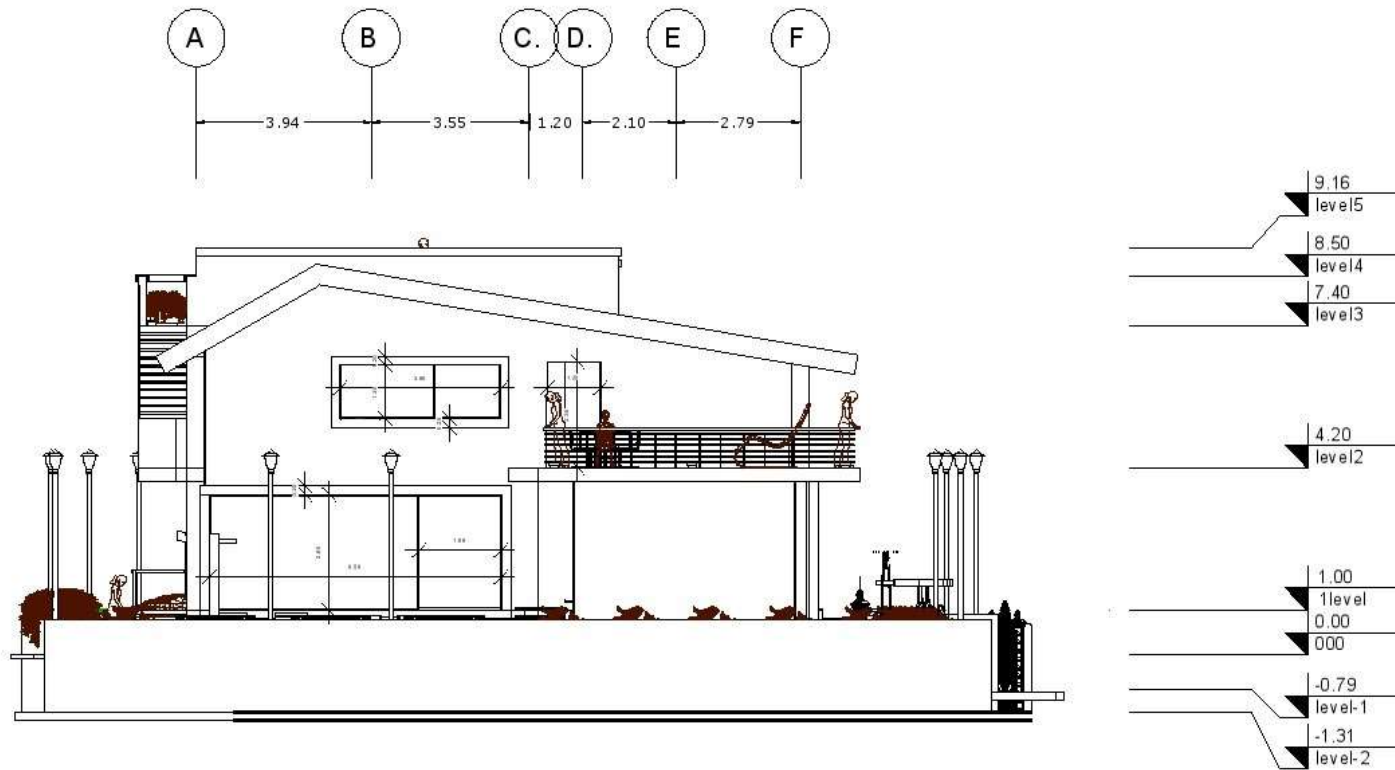
scale	1:100	طراح:	
		مساحت:	
Det 10/16		تاریخ:	1401/8/30
		تعداد طبقات:	2
نمای شرقی		عنوان نقشه:	

کارفرما:



scale	1:100	طراح:	
Det 8/16		مساحت:	
		تاریخ:	1401/6/30
		تعداد طبقات:	2
نمای شمالی		عنوان نقشه:	

کارفرما:



scale	1:100	طراح
Det 9/16		مساحت:
		تاریخ:
		تعداد انطباق:
	2	عنوان نقشه:
نمای غربی		

کل فرم:

















