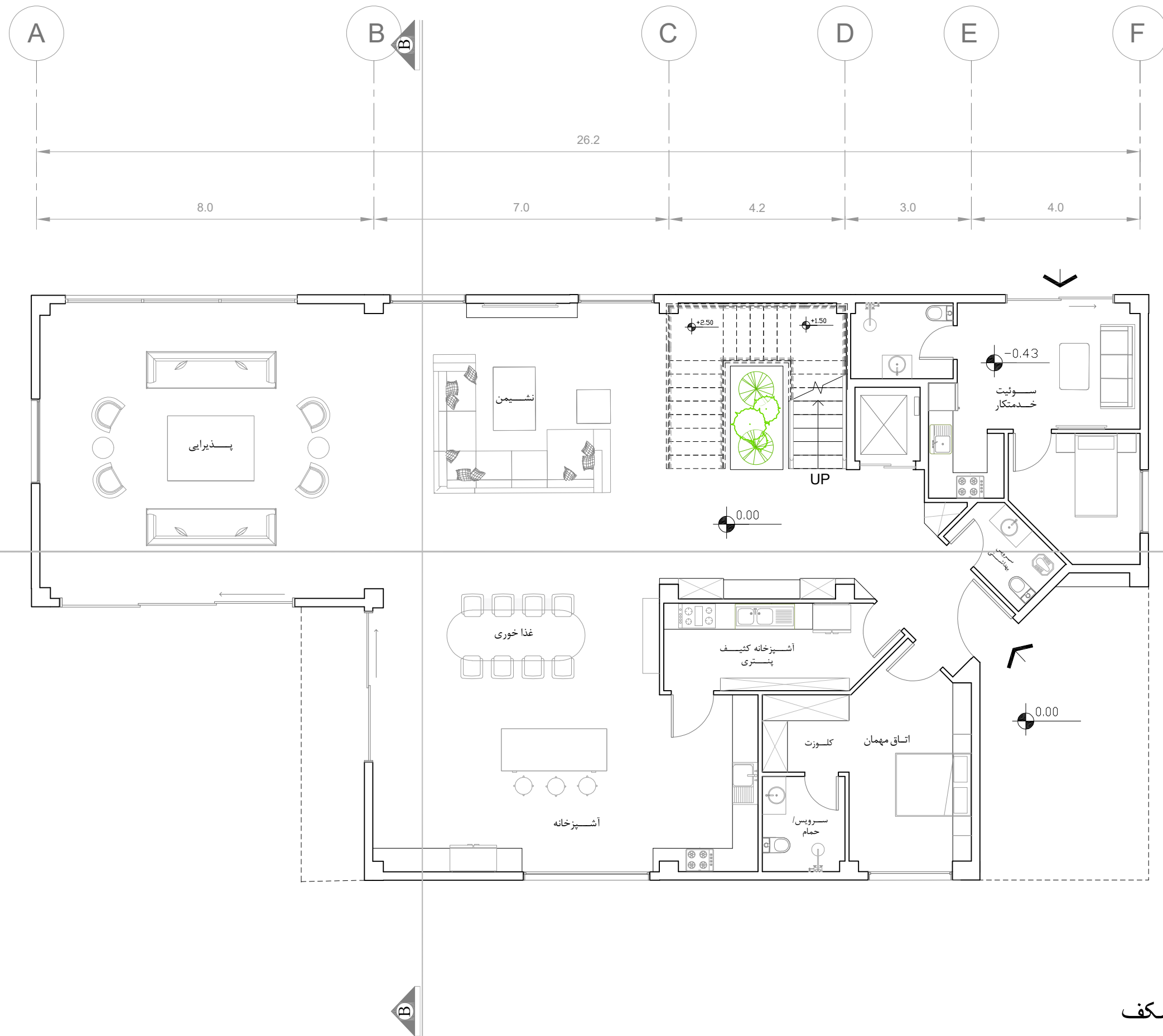
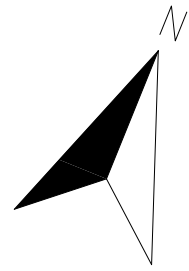


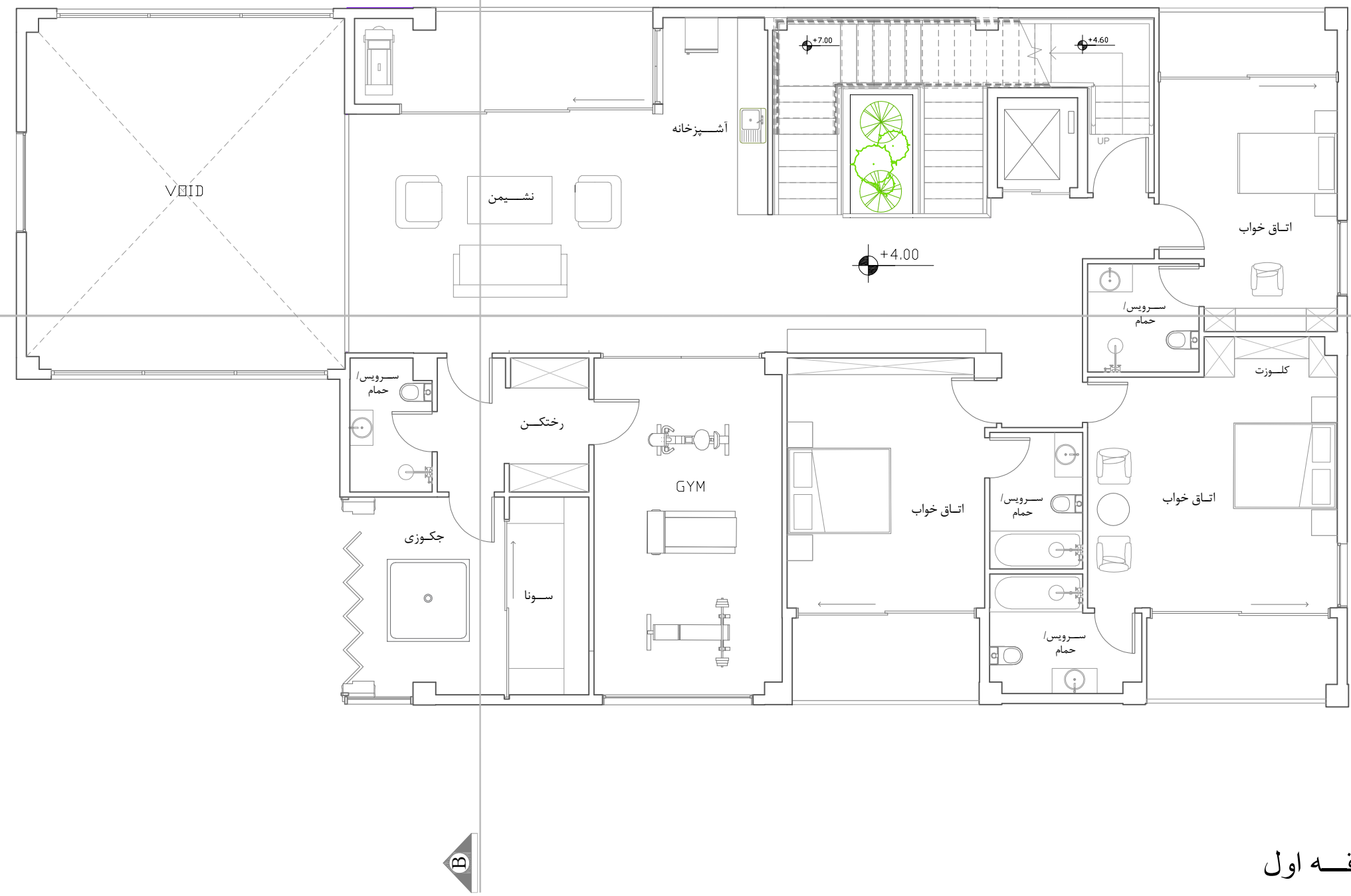
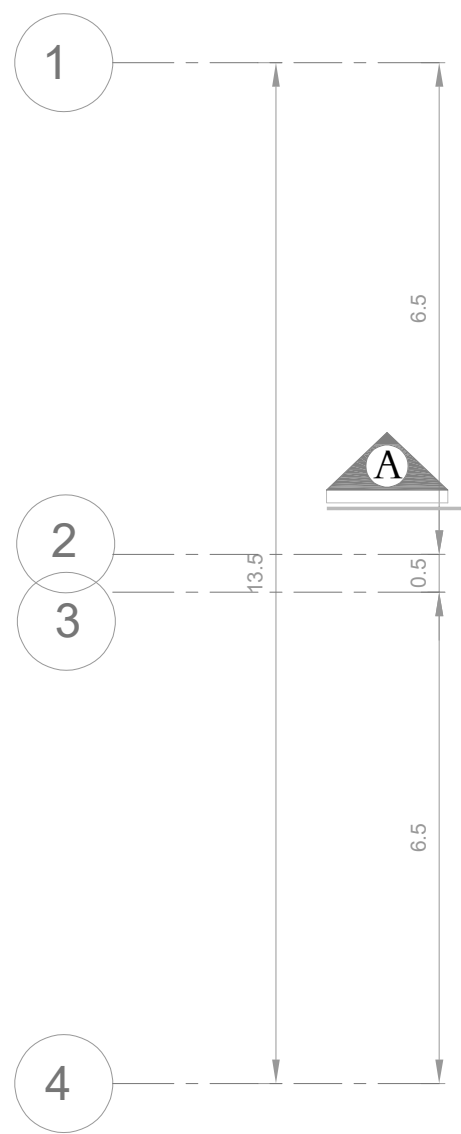
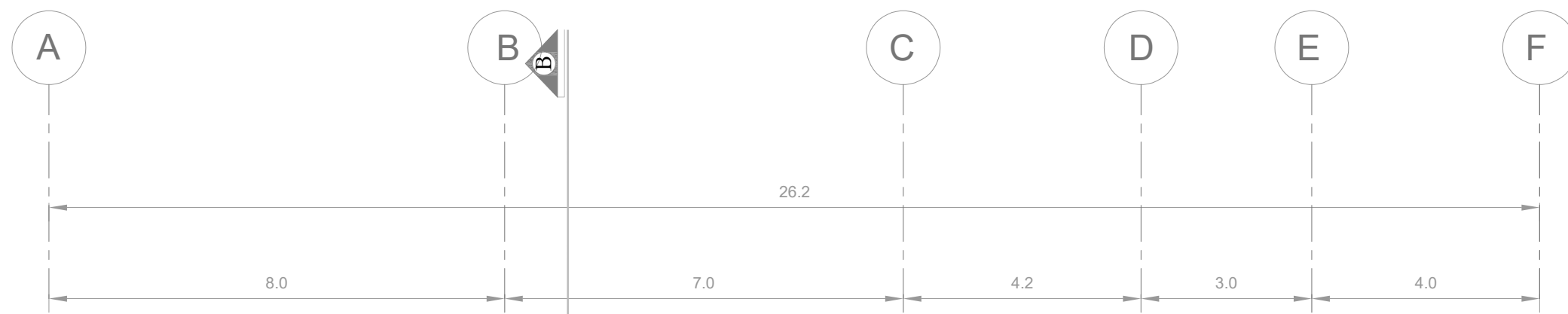
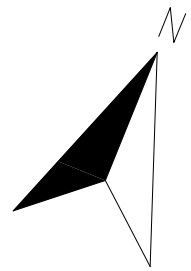
سایت پلان-همکف

SC:1/200



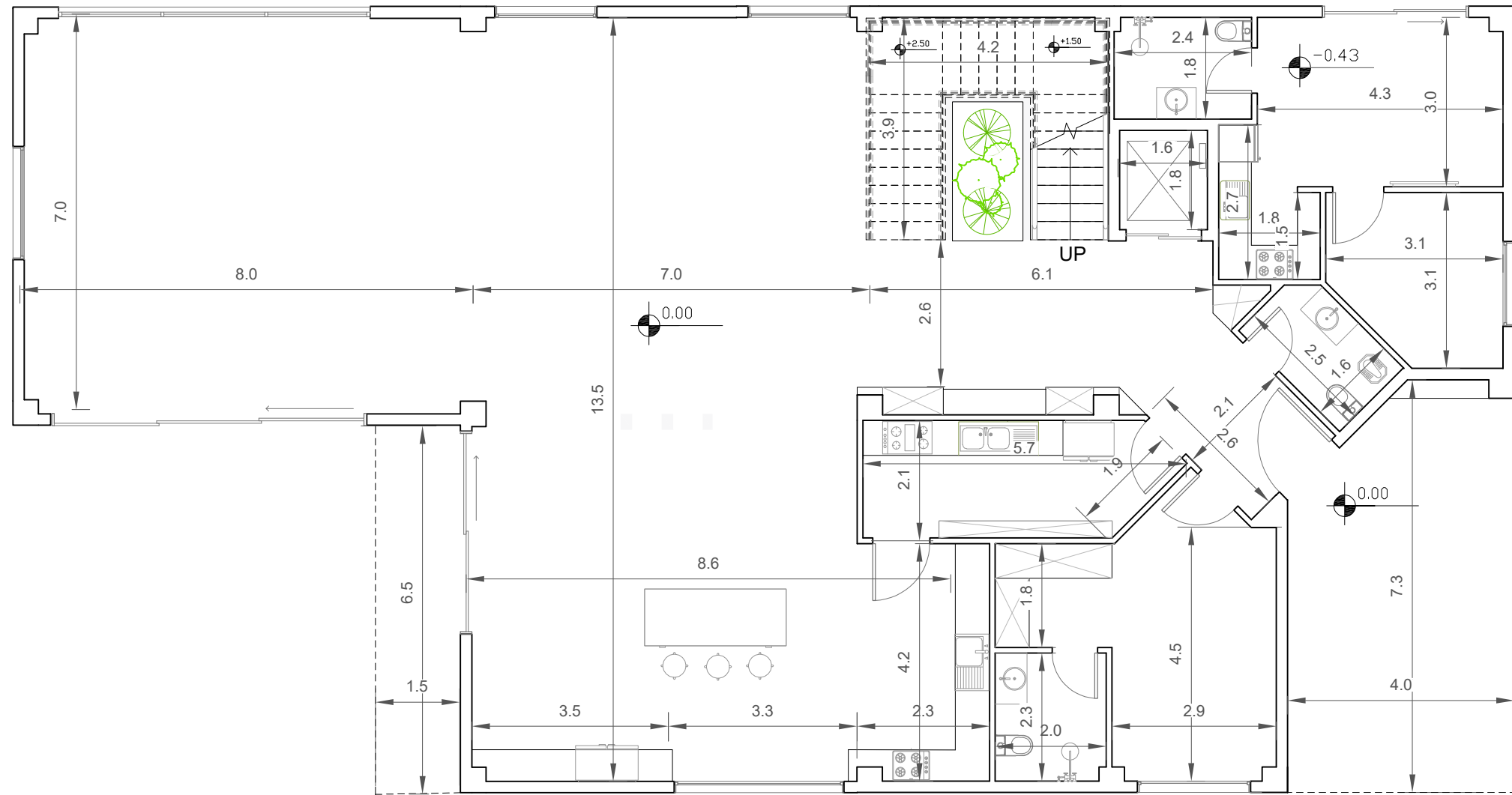
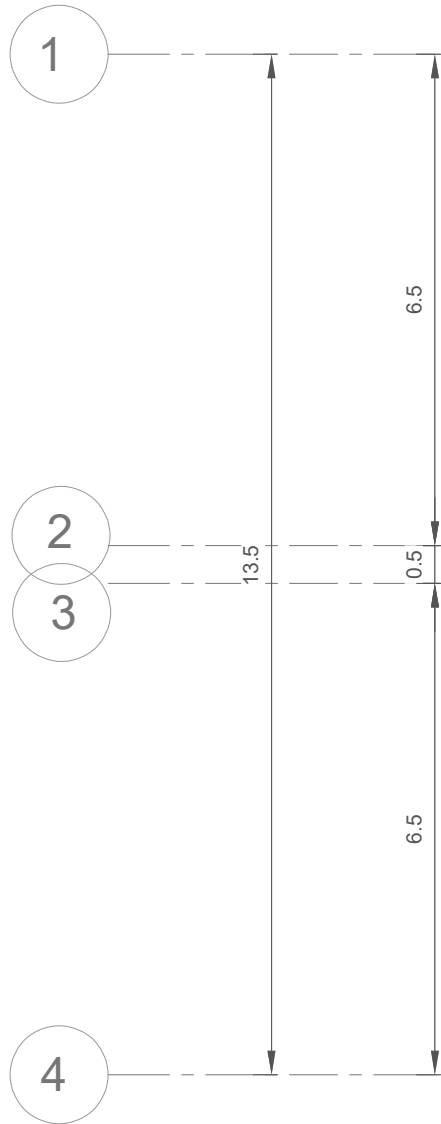
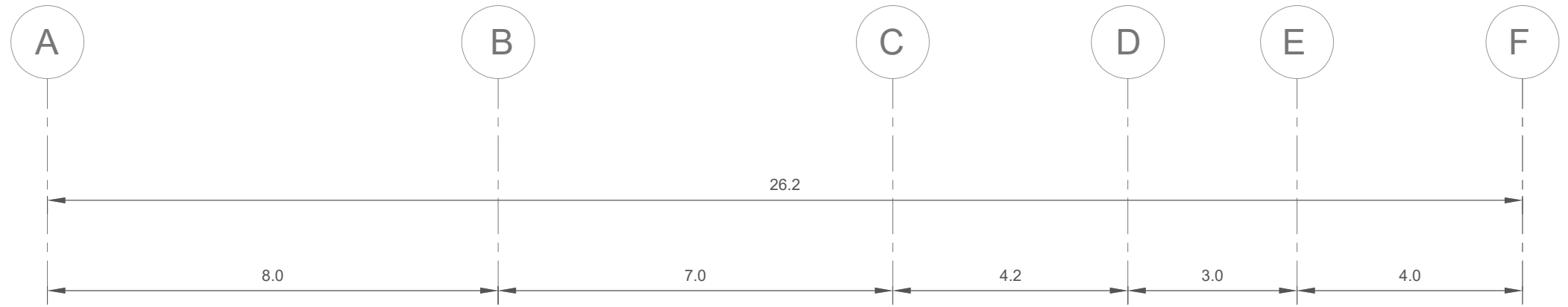
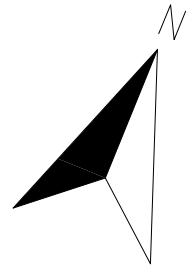
پلان مبلمان همکف

SC:1/100



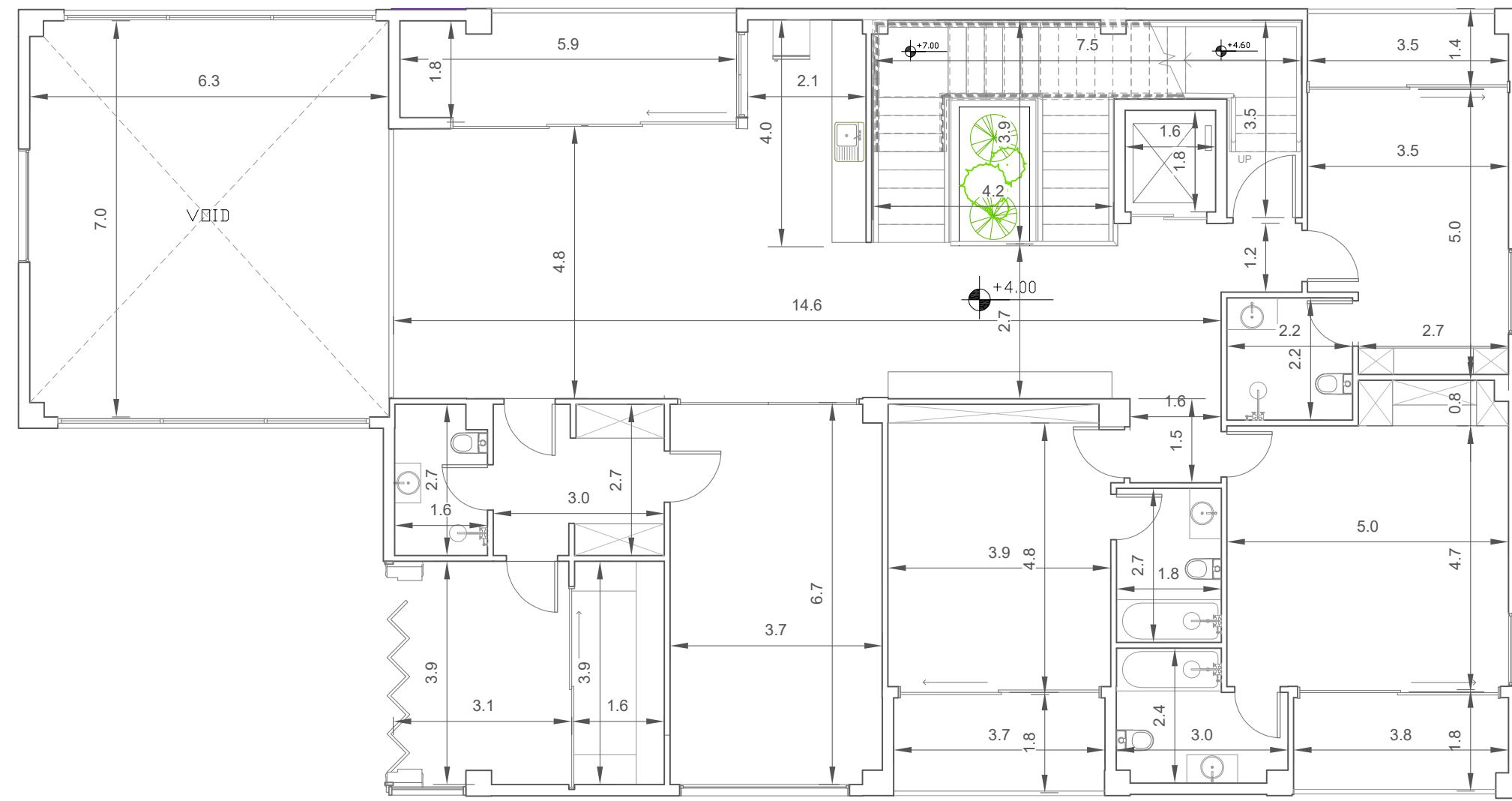
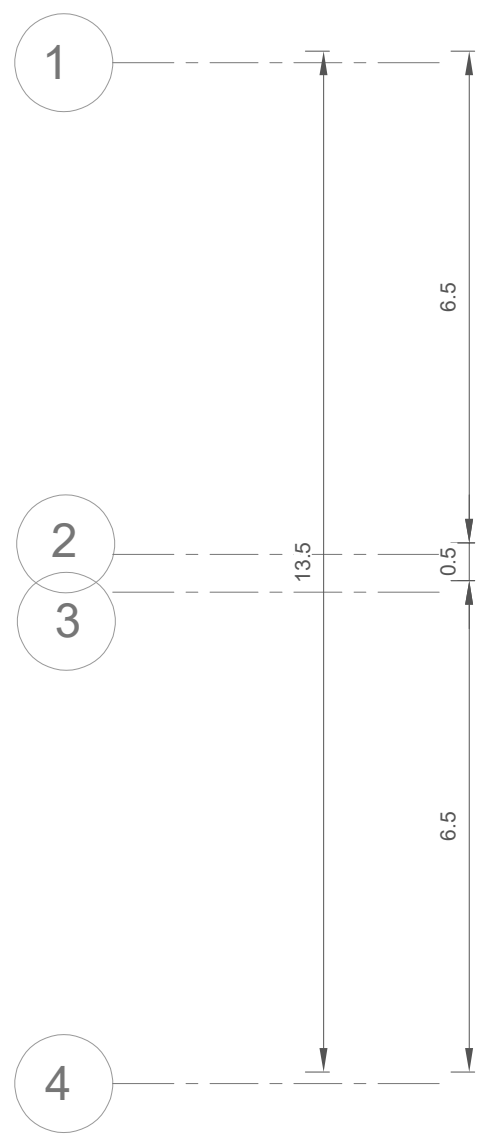
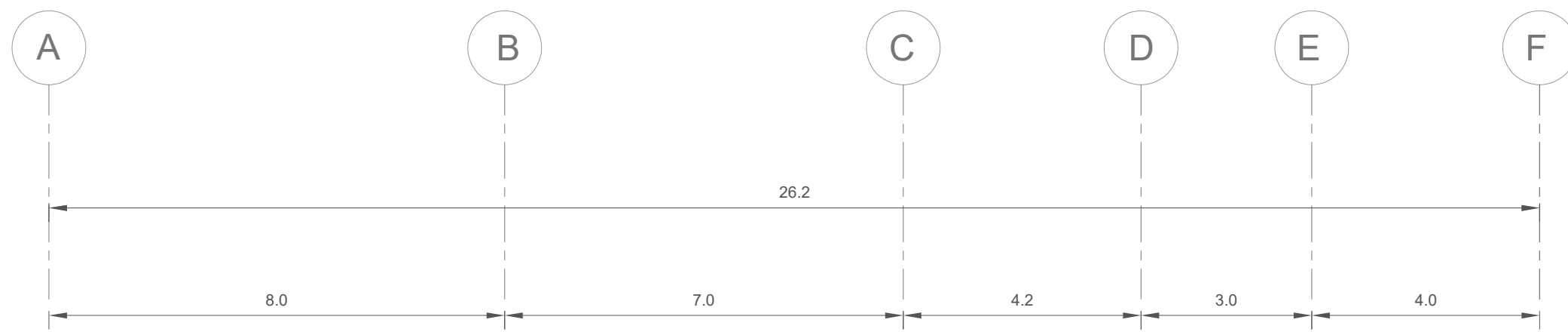
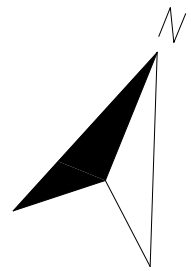
پلان مبلمان طبقه اول

SC:1/100



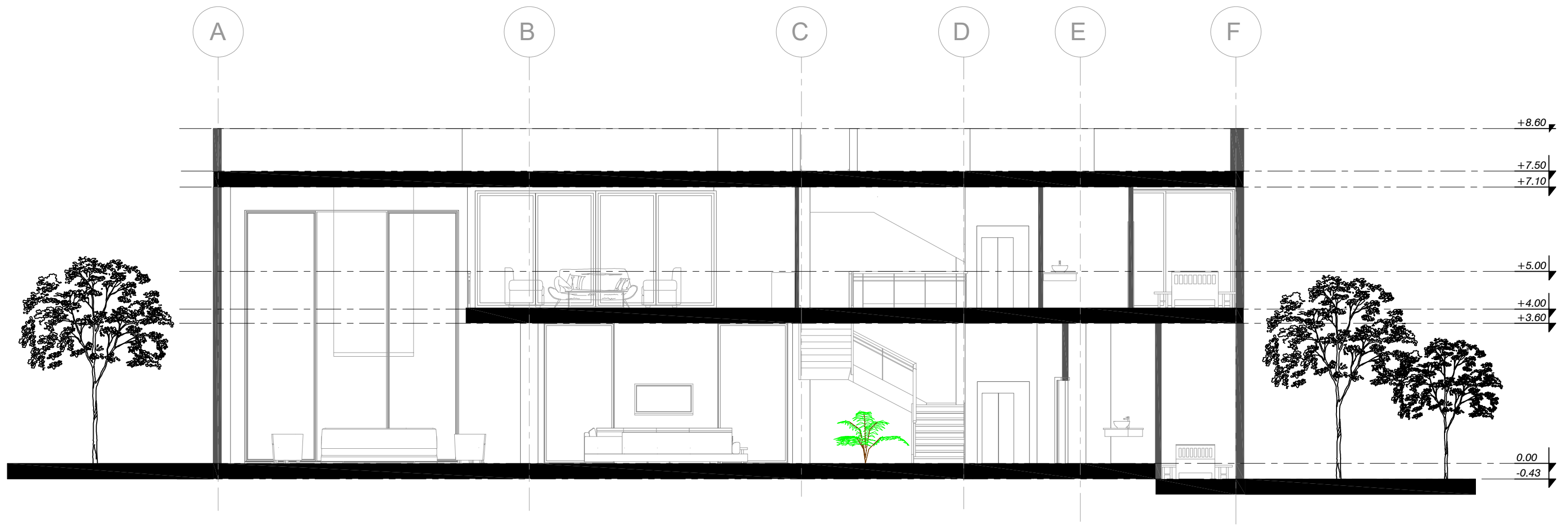
پلان اندازه گذاری همکف

SC:1/100



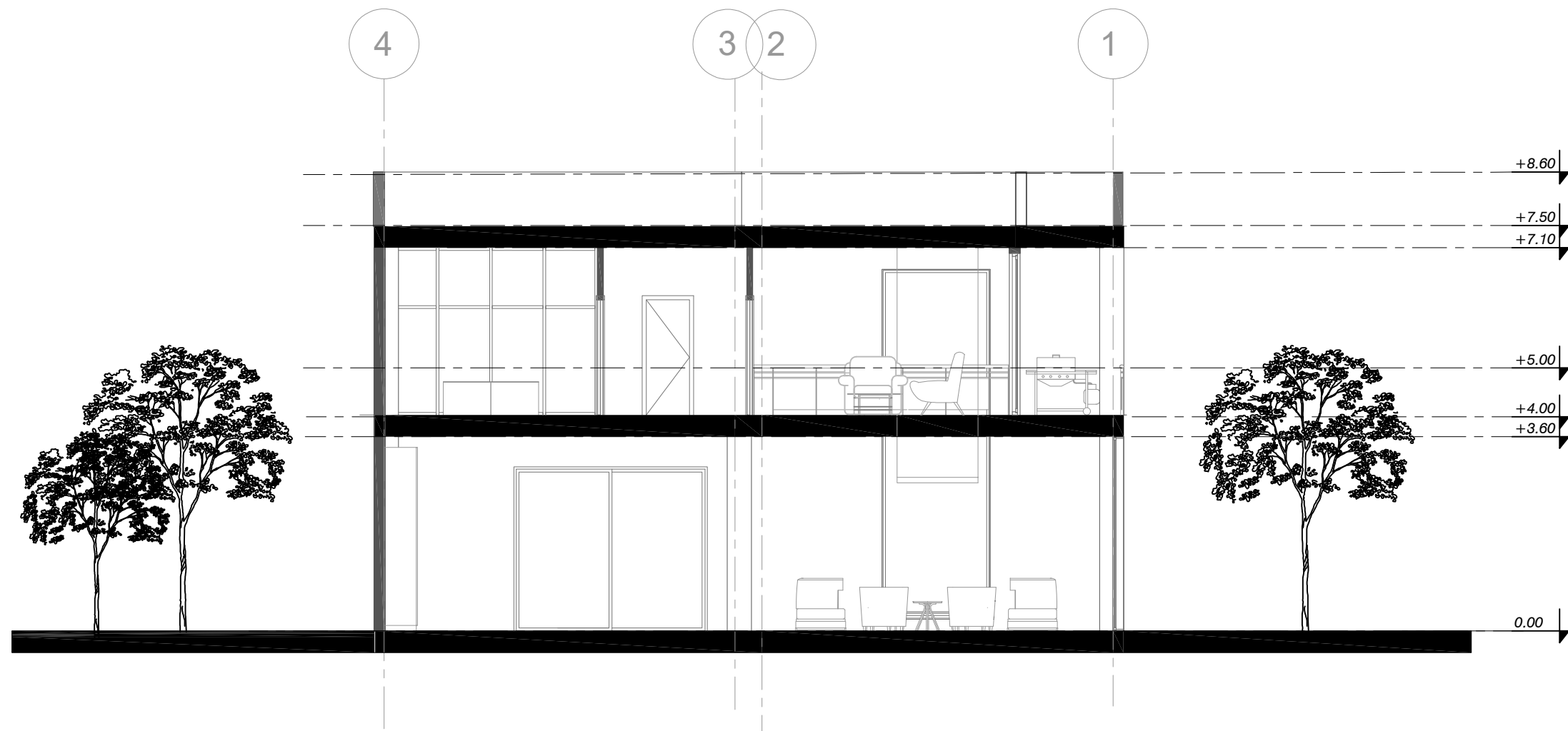
پلان اندازه گذاری طبقه اول

SC:1/100



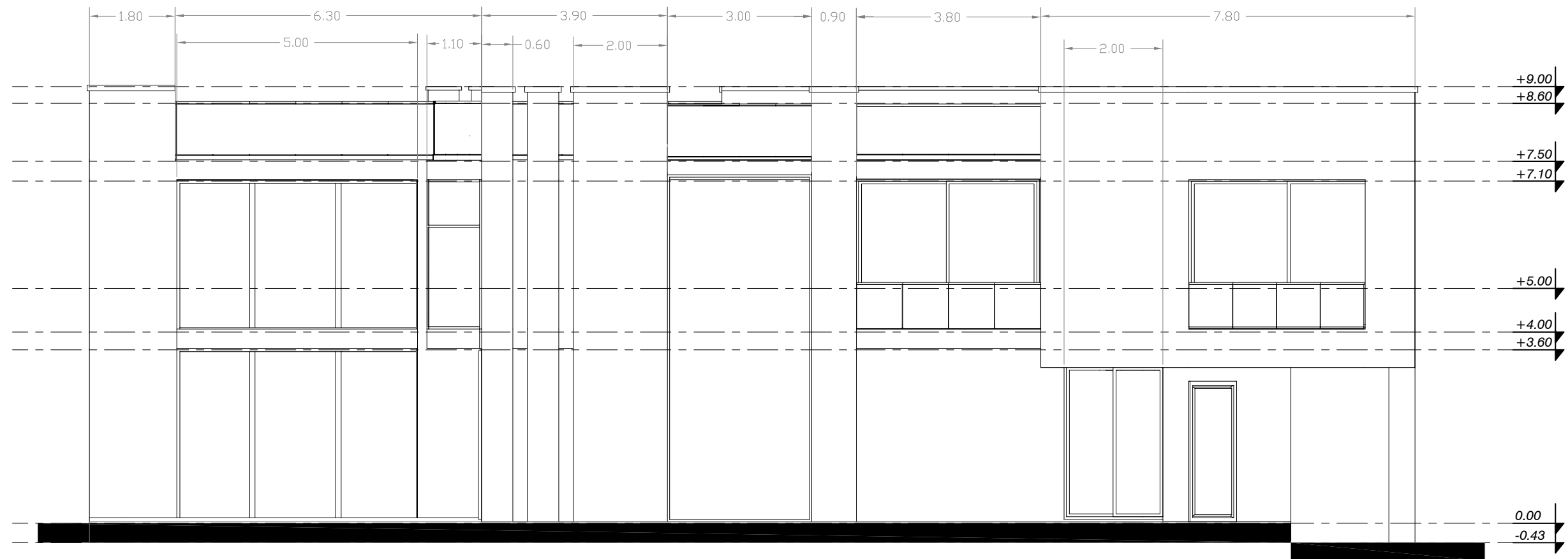
مقطع A-A

SC:1/100



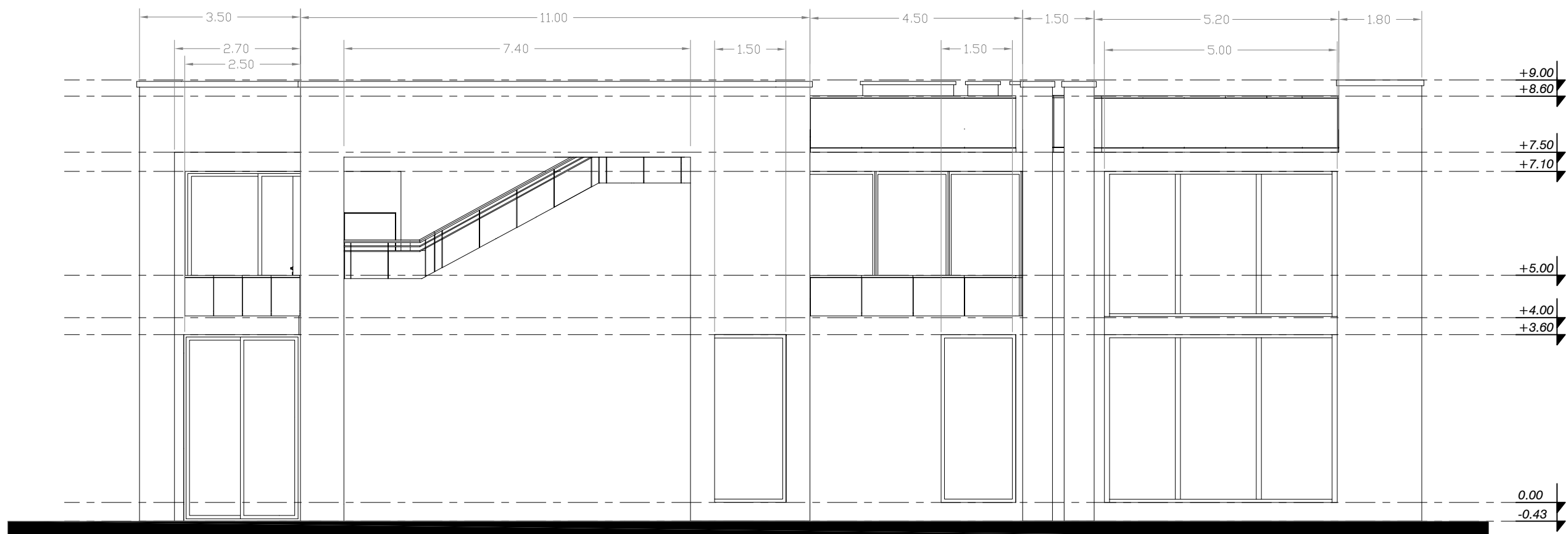
مقطع B-B

SC:1/100



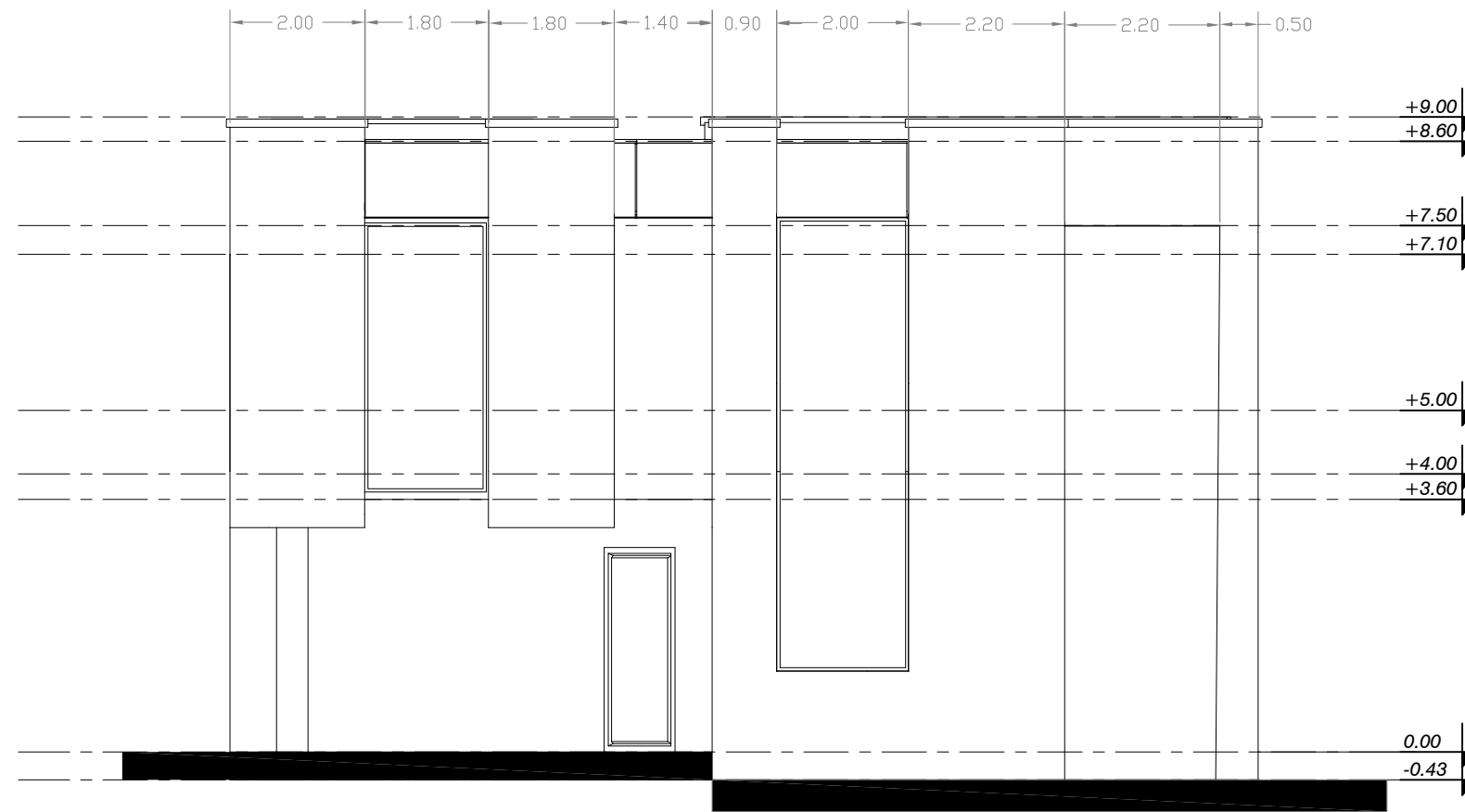
نمای جنوبی

SC:1/100



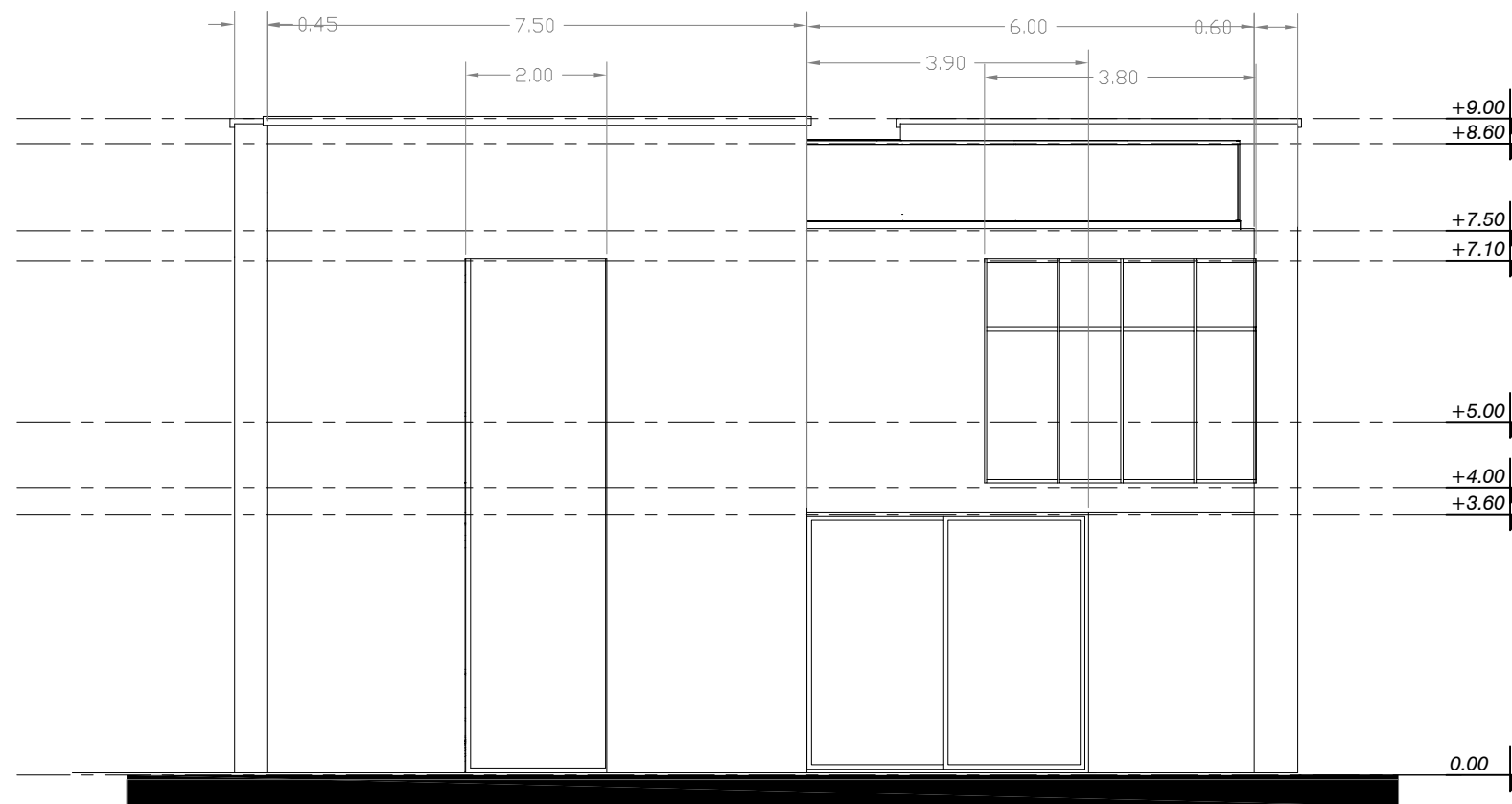
نمای شمالی

SC:1/100



نمای شرقی

SC:1/100



نمای غربی

SC:1/100











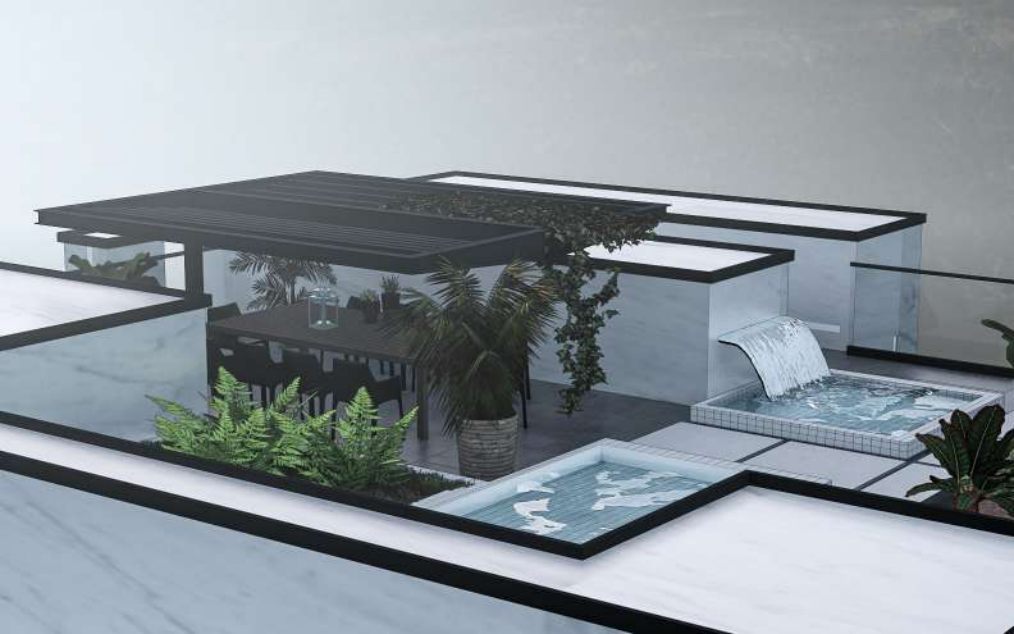






































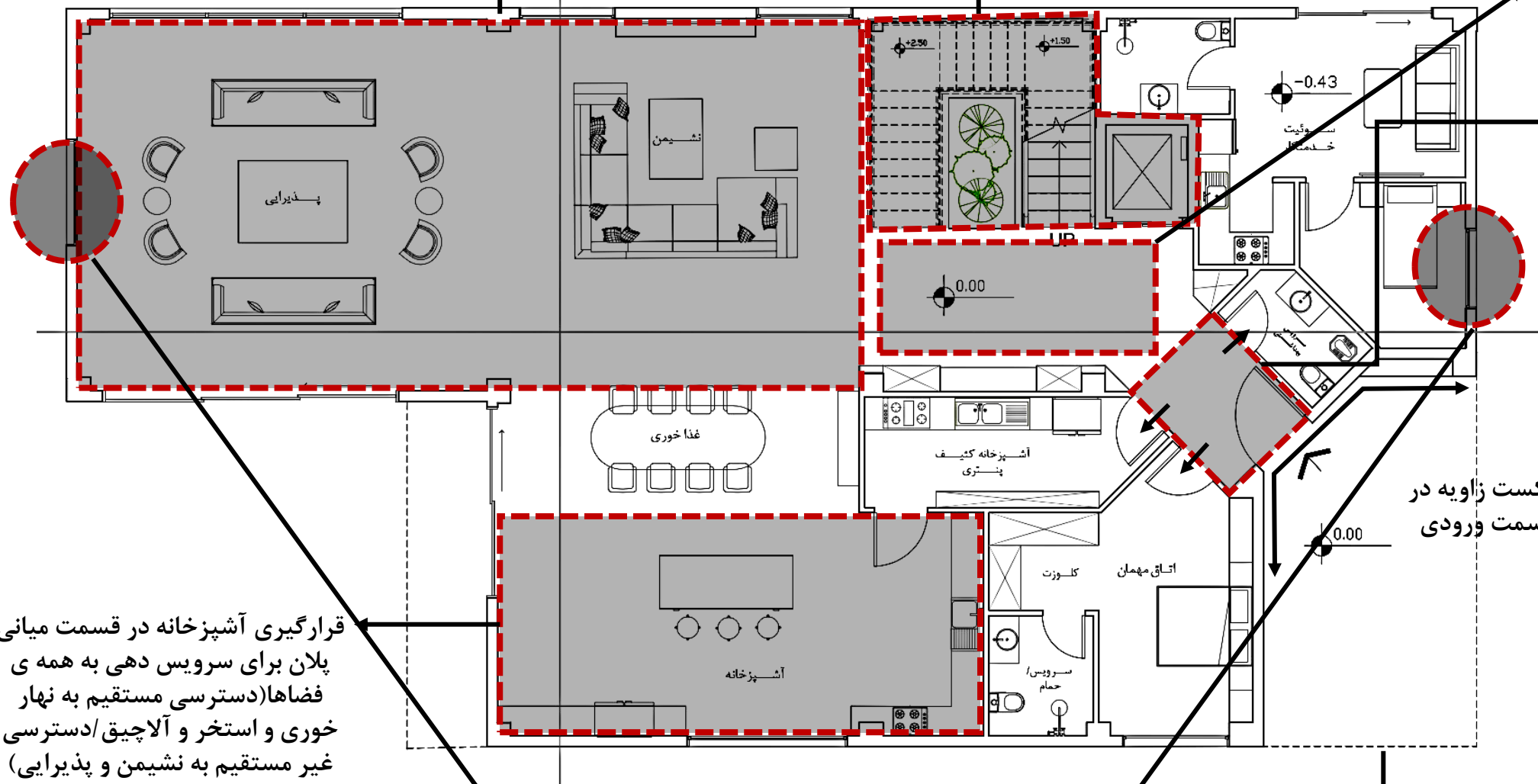


قرار گیری سوئیت خدمتکار در قسمت شمالی برای مشخص نبودن ورودی سوئیت از نماهای اصلی ساختمان

باکس ارتباطی شامل راه پله و آسانسور که هم نسبت به ورودی و هم سایر قسمتها دسترسی مناسب دارد

قرار گیری نشیمن و پذیرایی در فضایی یکپارچه که به وسیع دیده شدن فضا کمک میکند/مجاورت پذیرایی با استخر و آلاچیق به جهت تامین ویوی مناسب به حیاط

لابی/فضای مکتب به همراه کمد لباس



فضای تقسیم (دسترسی مستقیم به سرویس، آشپزخانه و اتاق مهمان که در اولویت نزدیکی با ورودی هستند)

شکست زاویه در قسمت ورودی

- حفظ حریمیت (عدم دید مستقیم از بیرون به داخل بنا)
- ایجاد شکست در مسیر و کوتاه کردن راهروها
- امکان ایجاد فضای تقسیم مناسب تر و دسترسی به فضاهای بیشتر

قرار گیری آشپزخانه در قسمت میانی پلان برای سرویس دهی به همه ی فضاها(دسترسی مستقیم به نهار خوری و استخر و آلاچیق/دسترسی غیر مستقیم به نشیمن و پذیرایی)

استفاده از حداقل تعداد باز شو در قسمتهای شرقی و غربی با ابعاد کوچک: محافظت در برابر نور و باد مزاحم

تعبیه سایبان روی بالکن جهت حفاظت دیوارها و درب از کج باران ها و نور خورشید

آشپزخانه کوچک برای سرویس به اتاق خواب
ها و باربیکیو با دسترسی نزدیک به اسانسور و
پله برای انتقال مواد غذایی از همکف

ایجاد وید در قسمت پذیرایی به جهت
تامین ارتفاع زیاد، پنجره های قدی و دید
مطلوب تر، زیبایی و وسعت بیشتر فضا

نشیمن خصوصی با تراس و ویوی دریا

قرار گیری اتاق ها در یک قسمت با
رعایت جایگذاری درب ها و حفظ حریم
و دسترسی به پله و اسانسور



لابی بین اتاق
و راه پله
پشت بام

لابی بین
دو اتاق

- باکس مجزا برای سونا، جکوزی و سالن ورزش به همراه رختکن و حمام اختصاصی
- تعبیه پنجره سرتاسری تاشو برای استفاده از ویو استخر و هوای آزاد
- تعبیه شیشه قدی در دیوار باشگاه برای ایجاد شفافیت بین نشیمن و باشگاه و همچنین کم کردن دیوار در راهرو که باعث کوتاه به نظر آمدن مسیر میشود

تراس مجزا و اختصاصی برای هر
اتاق با نور مطلوب شمال یا جنوب

فرورفتگی در قسمت جنوبی زمین قابل ساخت، برای حیاط و استفاده ی استخر و الاچیق از نور جنوب

بیرون آمدگی ضخیم در حجم اطراف پنجره به دلیل حفاظت پنجره از کج باران های منطقه و باد و نور مزاحم غرب

کاشت درختان مقاوم در برابر باد نامطلوب غرب (مانند کاج) که در عین حال برای استخر و الاچیق نیز حریم ایجاد میکند

کاشت درختان ساقه بلند در قسمت های شمالی به دلیل عبور باد مطلوب و نور شمال از میان آنها

- ایجاد دیوارک غیر صلب مقابل استخر برای کنترل دید و حفظ حریمیت که به دلیل وجود فضای خالی شفافیت محیط را نیز حفظ میکند
- تعبیه گیاه بین فضاهای خالی
- عبور بادهای مطلوب و نور جنوب از دیوار که برای گرم شدن آب استخر مفید است

خط آسمان غیر یکنواخت با ایجاد خلل و فرج در حجم

استفاده از اختلاف ارتفاع زمین: ایجاد پلکان برای شاخص شدن ساختمان و تامین دید مطلوب به مناظر اطراف

به کار گیری حجم های مکعب شکل، طیف رنگ های طوسی در نما و طراحی داخلی و نورپردازی خطی که از شاخصه های سبک مدرن هستند