

NARENJ

LOCATION: MAZANDARAN

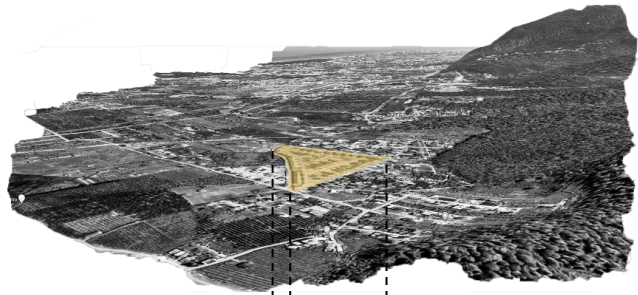
AREA: 600 M

YEAR: 2022

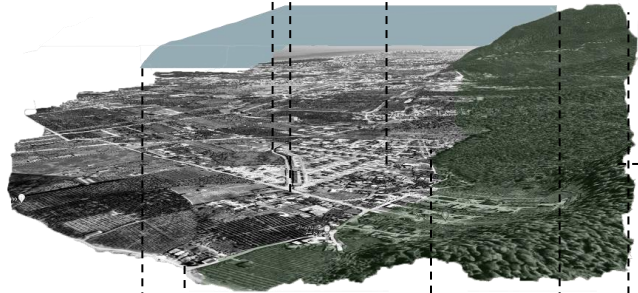


آنالیزسایت

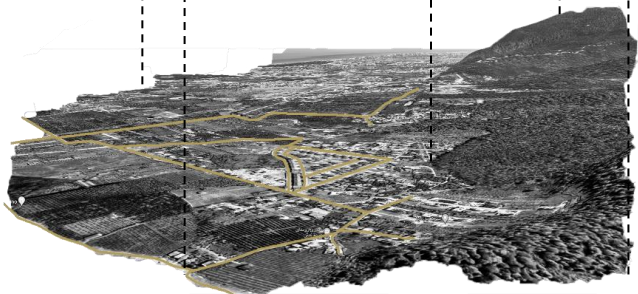
SITE ANALYSIS



SITE AREA



IMPRESSIVE VIEWS



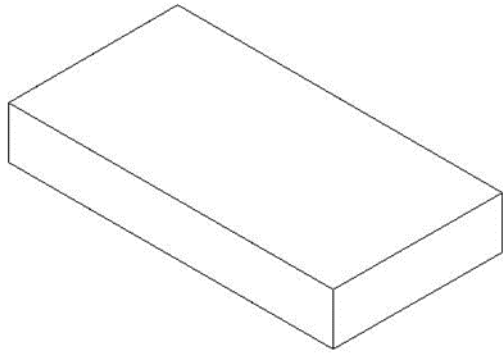
NEARBY ACCESSES

استان مازندران استانی به مرکزیت شهر ساری در شمال ایران و در کرانه‌های جنوبی دریای مازندران است. وجود دریای مازندران و رشته کوه‌های البرز و نزدیکی این دو مظهر طبیعت به یکدیگر در نواحی جلگه‌ای تا کوهپایه‌های شمالی البرز، آب و هوای معتدل و مرطوب را به وجود آورده‌است.

این شهرک ویلایی در دامنه کوه قرار گرفته و از سمت جنوب و جنوب شرق به جنگل و از سمت شمال به دریا دید دارد.

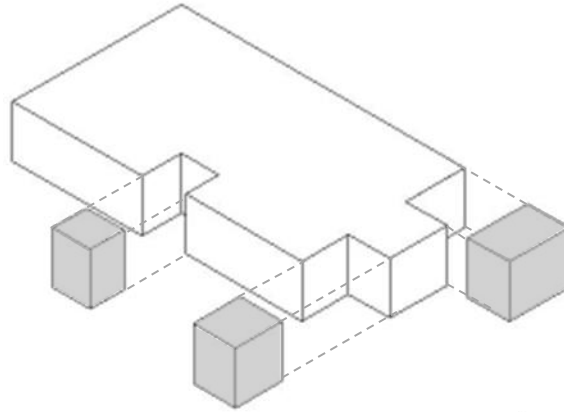
از موارد مهم تاثیر گذار در طراحی میتوان به تفکیک فضاها به دو بخش عمومی و خصوصی به صورتی مجزا و در عین حال دارای ارتباط مستقیم با یکدیگر اشاره نمود. همچنین آنچه از اطلاعات پایه برداشت شد وجود بهترین دید از سمت جنوب و جنوب شرقی به جنگل و دید بخش شمالی پروژه به سمت دریا بود لذا میبایست در طراحی مجموعه به قرارگیری فضاهای پراهمیت در این بخش ها مپرداختیم. در راستای رسیدن به این اهداف با ایجاد محوری فرضی که سایت پروژه را به دو بخش شرقی و غربی تقسیم مینمود به بهترین حالت از طراحی اولیه پلان دست یافتیم.

با ایجاد این محور بخش های عمومی پروژه که نیازمند دید و منظر و نورگیر شاخص تری نسبت به سایر فضاها بود در بخش شرقی و بخش های خصوصی نظیر اتاق خواب ها ، اتاق میهمان و.. در قسمت غربی مجموعه جانمایی شد. در طراحی نمای پروژه سعی بر آن شد که با استفاده از تضاد رنگی در متریالهای استفاده شده موجب جذب نگاه عابرین شود. همچنین ایجاد شکست و خلل و فرج در نمای پروژه موجب سایه اندازی ها و نورگیرهایی شد که پویایی و تحرک را به چشم بینندگان القا میکند. شاخص نمودن ورودی و القای حس دعوت کنندگی به مخاطب و جانمایی تراس از دیگر مزیت هایی بود که توسط این شکست ها و تضاد رنگی بوجود آمد. ایجاد چفت با پروفیل های مشکی در صفحات سفید سیمانی در تمام وجه های نما و تداوم آنها در طراحی داخلی از دیگر ویژگی های شاخص پروژه است.



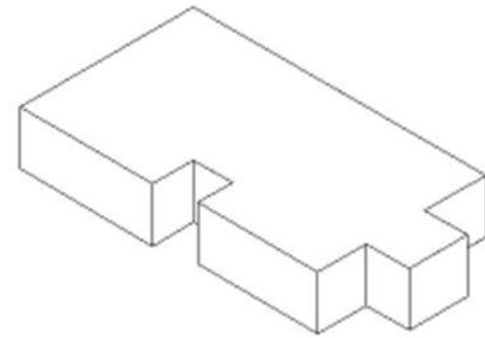
01

Simple volume
extruded from
the buildable range



02

Separating pieces from
the volume for lighting
and shading



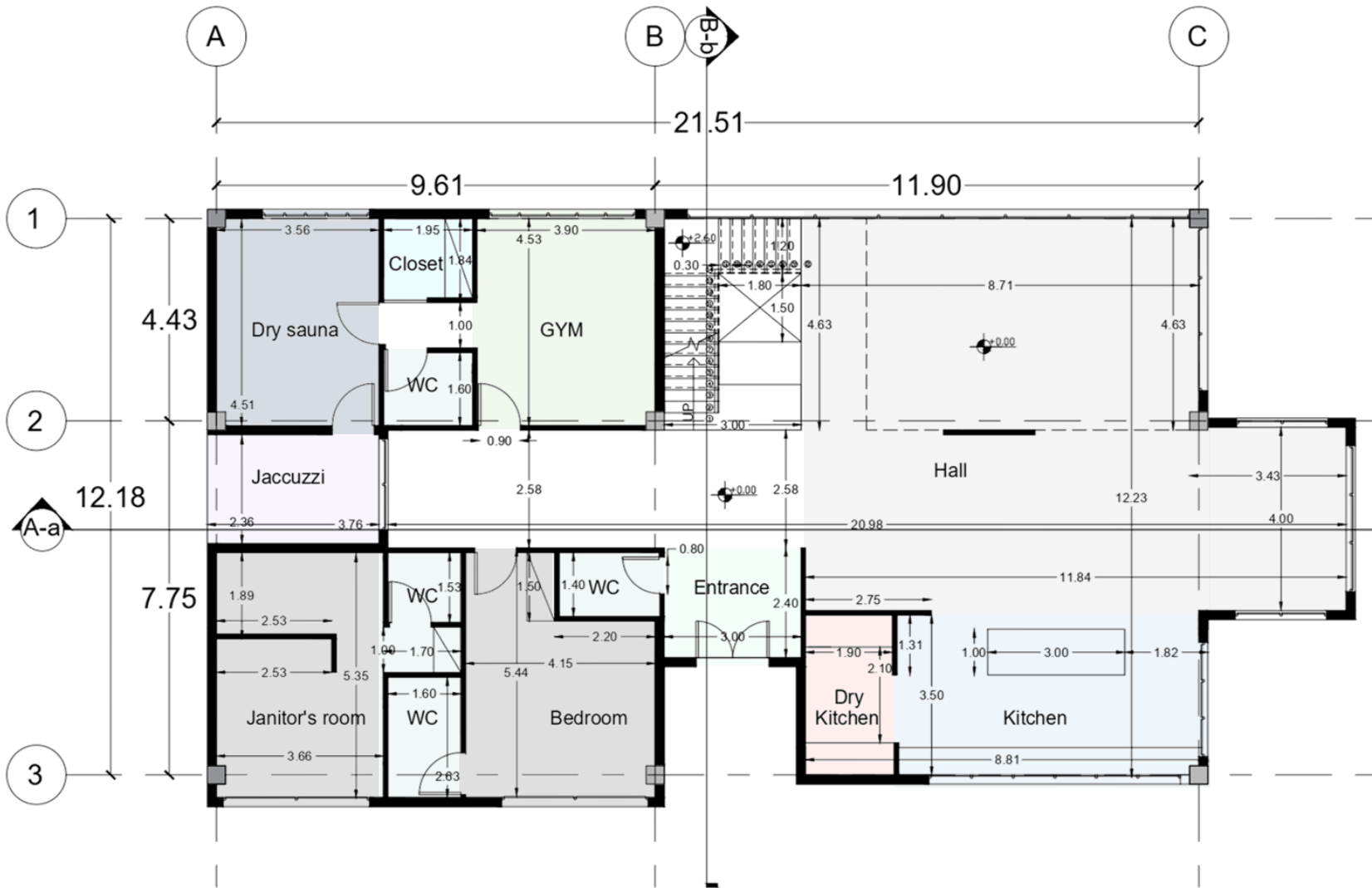
03

The final volume with
the ability to place
terrace and skylight

VILLA NARENJ
LOCATION:MAZANDARAN
AREA:600 M
YEAR:2022

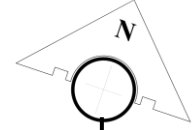


PLAN



D I M E N S I O N P L A N

GROUND FLOOR



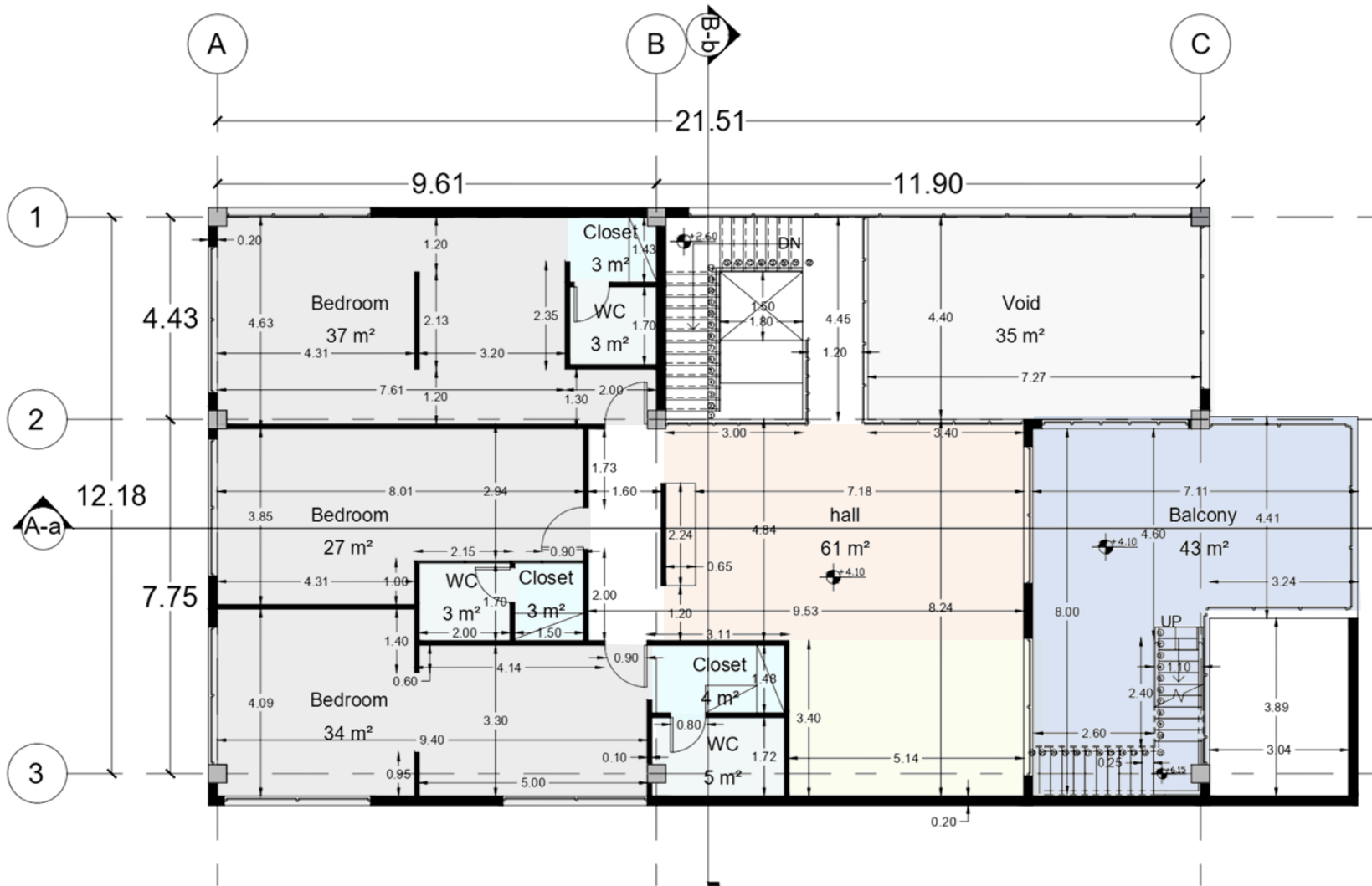
- $S_T = 124 M^2$
- $S_T = 24 M^2$
- $S_T = 7 M^2$
- $S_T = 8 M^2$
- $S_T = 38 M^2$
- $S_T = 19 M^2$
- $S_T = 12 M^2$
- $S_T = 16 M^2$
- $S_T = 9 M^2$
- $S_T = 9 M^2$



FURNITURE PLAN

GROUND FLOOR

- HALL
- KITCHEN
- DRY KITCHEN
- ENTRANCE
- BED ROOM
- GYM
- WC
- DRY SAUNA
- JACUZZI
- CLOSET



D I M E N S I O N P L A N

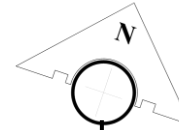
FIRST FLOOR

- $S_T = 98 M^2$
- $S_T = 43 M^2$
- $S_T = 17 M^2$
- $S_T = 38 M^2$
- $S_T = 35 M^2$
- $S_T = 10 M^2$
- $S_T = 12 M^2$

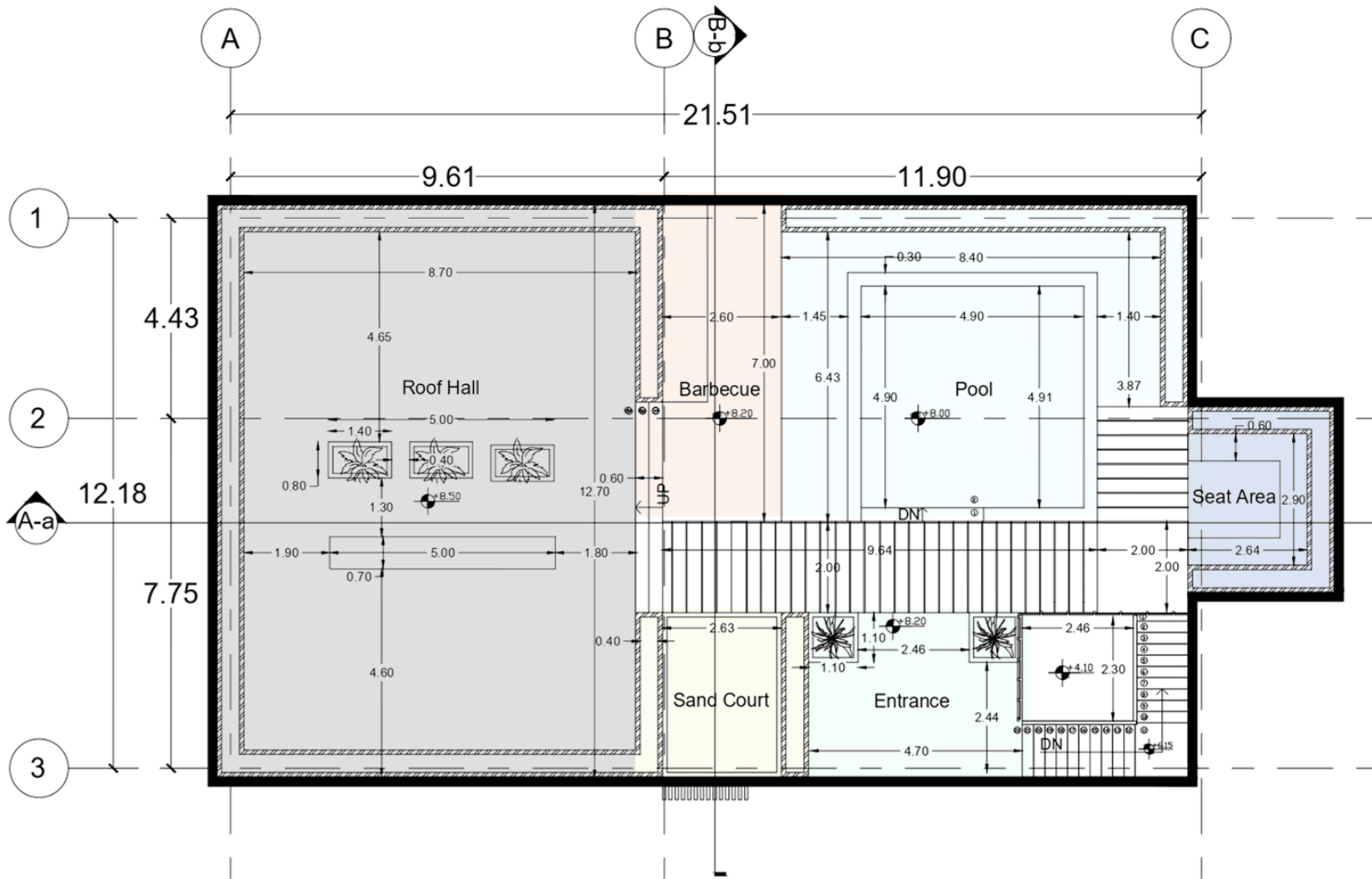


FURNITURE PLAN

FIRST FLOOR



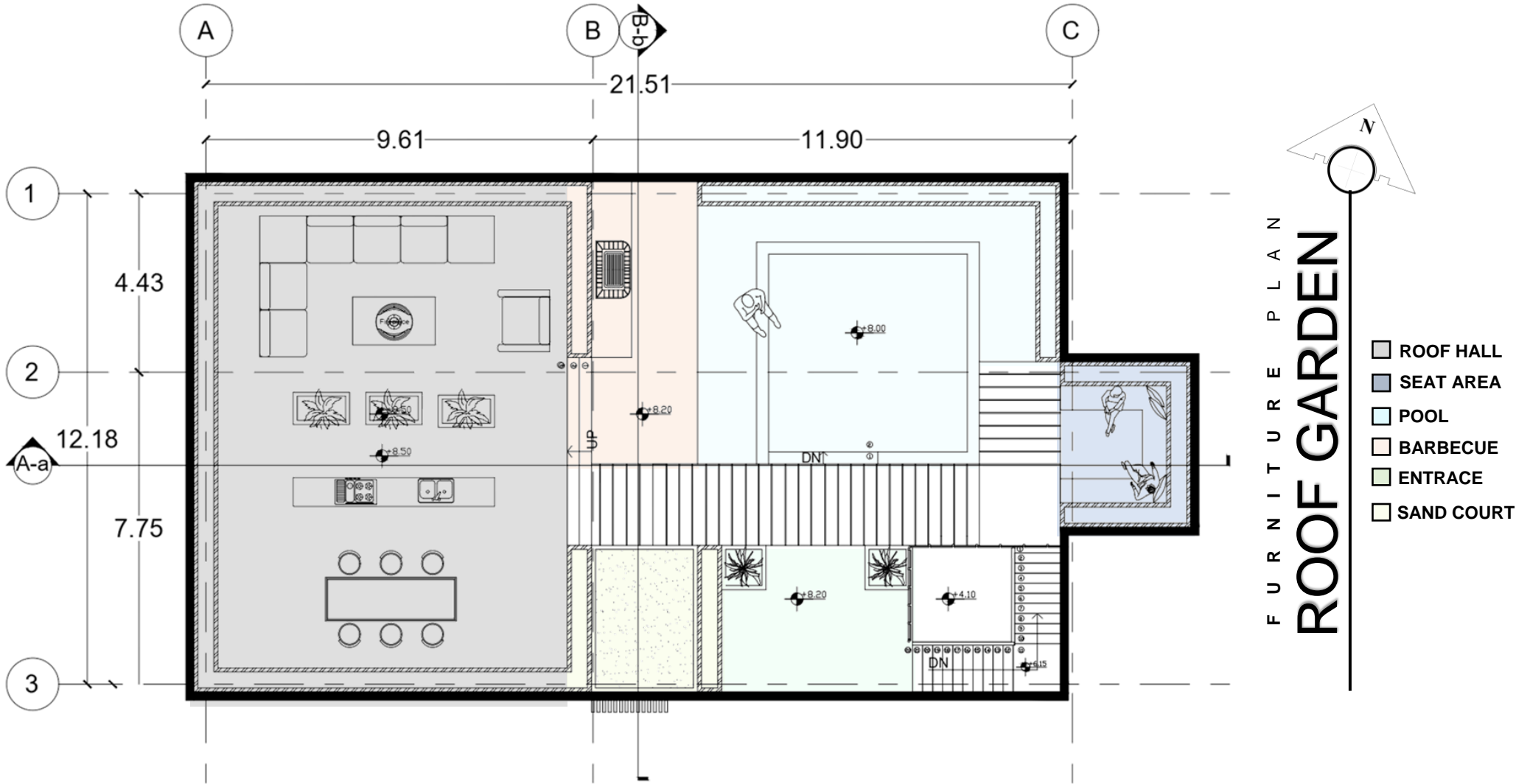
- BED ROOM
- BALCONY
- TV ROOM
- HALL
- VOID
- CLOSET
- WC



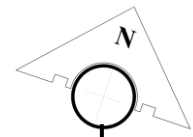
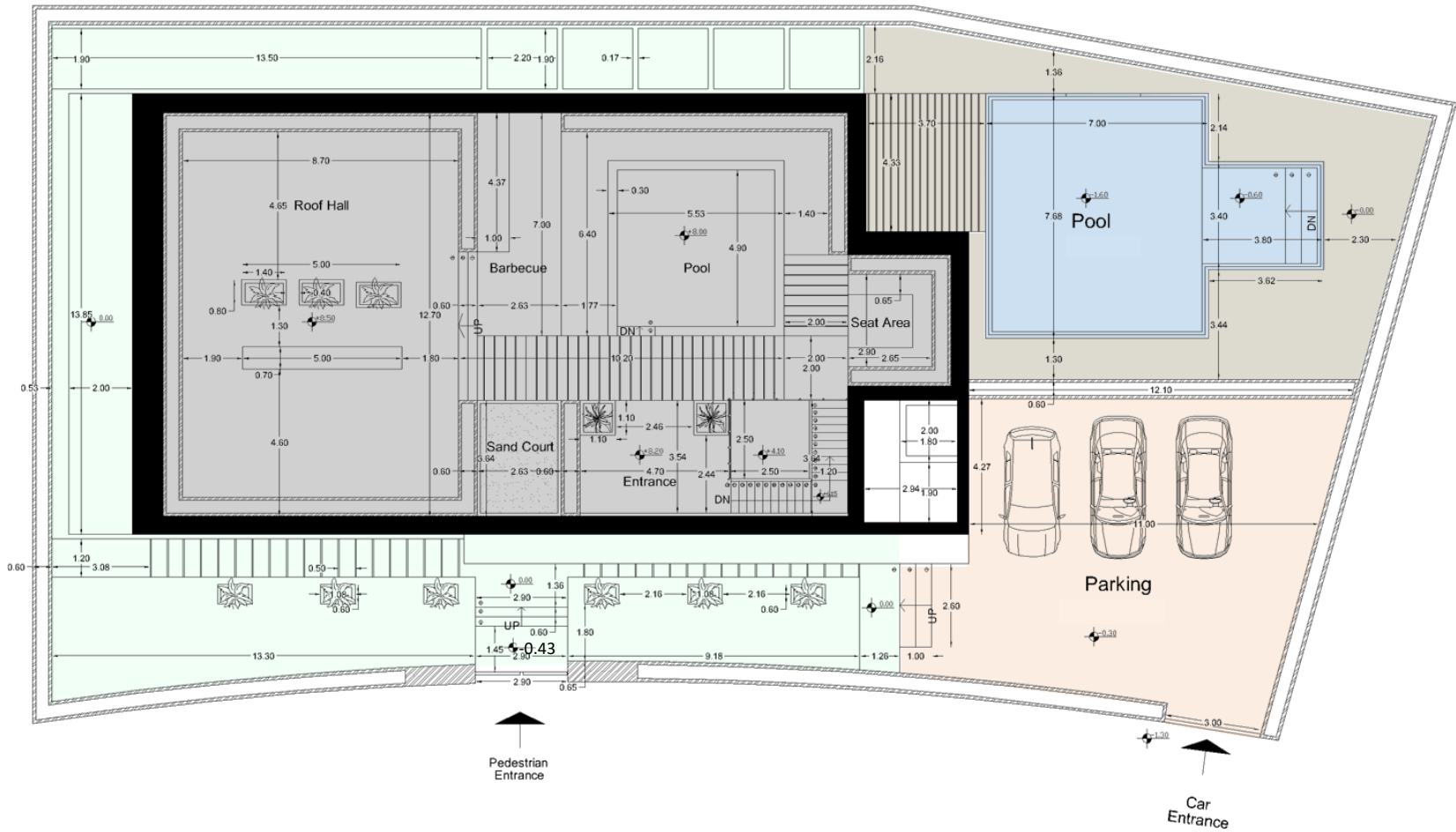
D I M E N S I O N P L A N

ROOF GARDEN

- $S_T = 100 M^2$
- $S_T = 13 M^2$
- $S_T = 24 M^2$
- $S_T = 11 M^2$
- $S_T = 17 M^2$
- $S_T = 9 M^2$



FURNITURE PLAN
ROOF GARDEN



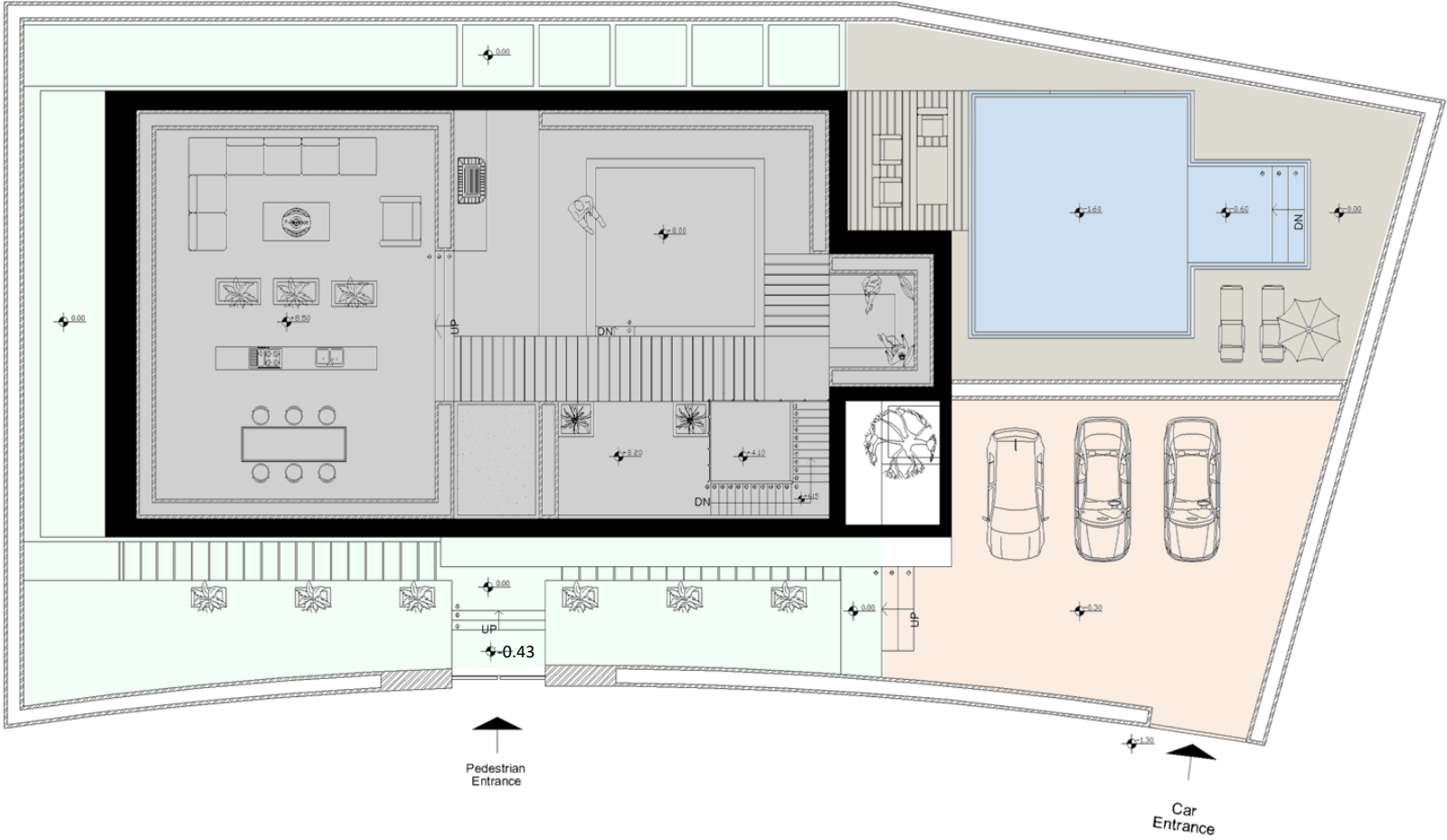
D I M E N S I O N P L A N

SITE PLAN

- $S_T = 66 M^2$
- $S_T = 294 M^2$
- $S_T = 122 M^2$
- $S_T = 200 M^2$
- $S_T = 74 M^2$

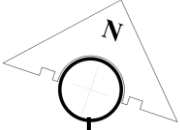
▲
Pedestrian
Entrance

▲
Car
Entrance




F U R N I T U R E P L A N

SITE PLAN



- POOL
- ROOF
- PARKING
- YARD
- POOL AREA

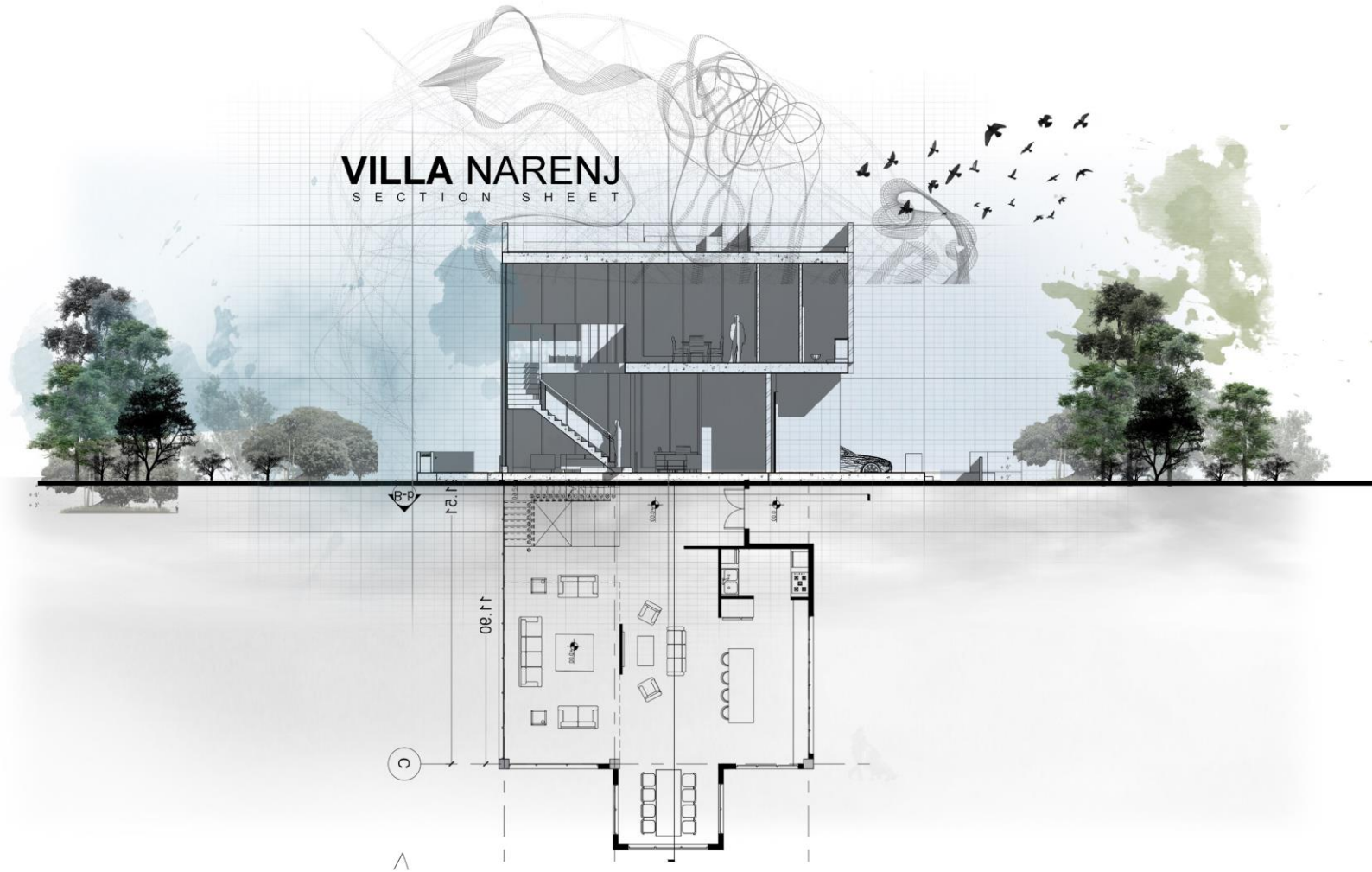
VILLA NARENJ
LOCATION:MAZANDARAN
AREA:600 M
YEAR:2022

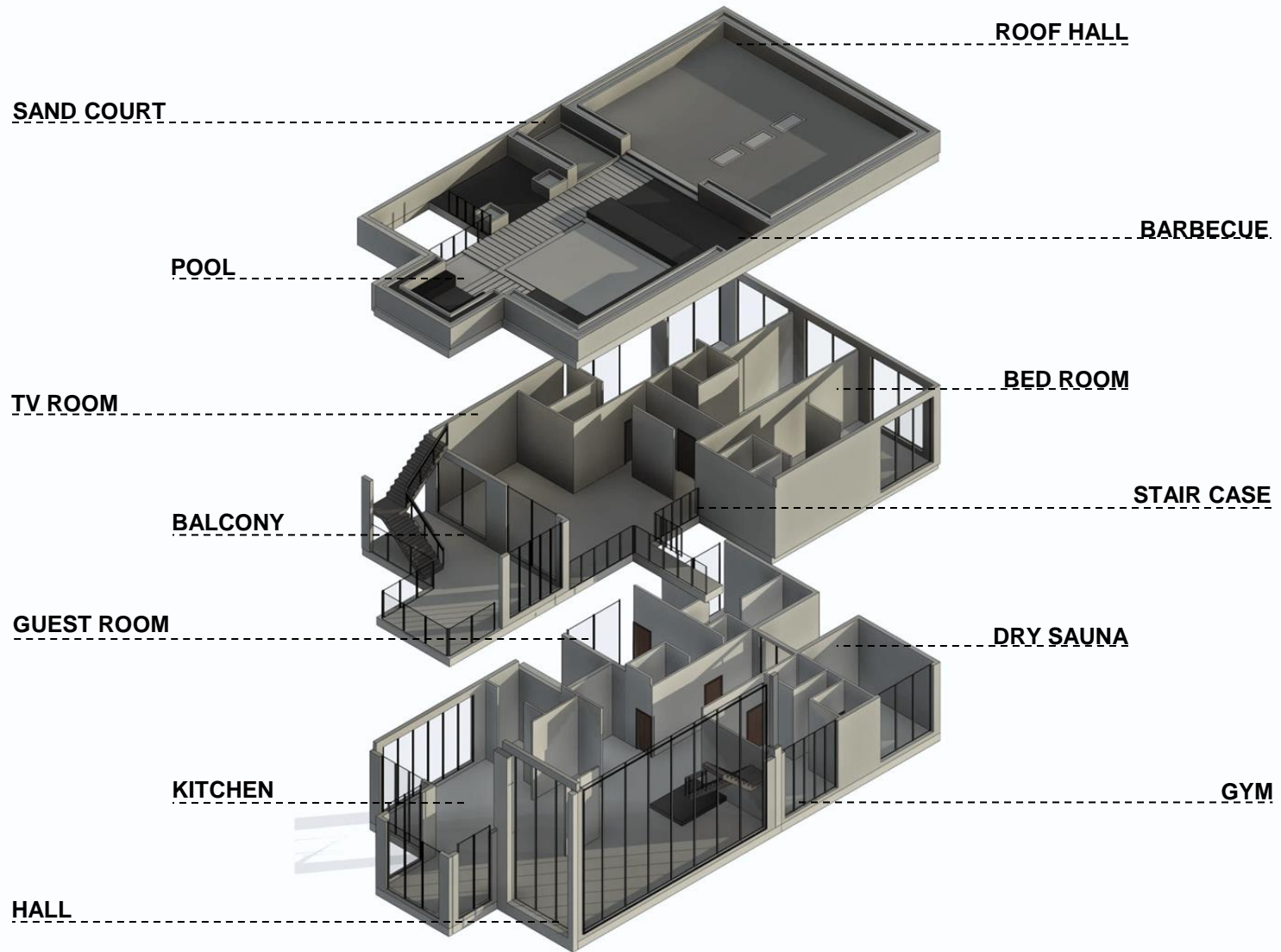


SECTION









VILLA NARENJ
LOCATION:MAZANDARAN
AREA:600 M
YEAR:2022



FACADE















21







MATERIALS SHEET

چفت - قوطے ناودانے

سیمان سفید

شیشہ ۱۲ میلے متر لمینیت

شیشہ سوپر کلیر دو جدارہ

سنگ اسلب برزیلے



VILLA NARENJ
LOCATION:MAZANDARAN
AREA:600 M
YEAR:2022

LAND SCAPE













VILLA NARENJ
LOCATION:MAZANDARAN
AREA:600 M
YEAR:2022



INTERIOR DESIGN

INTERIOR DESIGN

In the interior design, the minimal style is followed and the colors used are mostly neutral colors, and the continuity and integration in the exterior and interior design is well tangible.





Interior Design
VILLA NARENJ-MAZANDARAN



Interior Design
VILLA NARENJ-MAZANDARAN



Interior Design

VILLA NARENJ-MAZANDARAN



Interior Design
VILLA NARENJ - MAZANDARAN



Interior Design
VILLA NARENJ-MAZANDARAN



Interior Design
VILLA NARENJ-MAZANDARAN



Interior Design

VILLA NARENJ - MAZANDARAN



Interior Design
VILLA NARENJ-MAZANDARAN



Interior Design
VILLA NARENJ - MAZANDARAN



Interior Design
VILLA NARENJ - MAZANDARAN



Interior Design

VILLA NARENJ - MAZANDARAN

A modern gym interior featuring a treadmill, an elliptical machine, and a large white exercise ball. The room has a white wall with the word "GYM" in large, glowing letters. The floor is dark wood, and there is a large window on the left side. A white door is visible on the right wall.

GYM

Interior Design
VILLA NARENJ - MAZANDARAN



VILLA NARENJ
LOCATION:MAZANDARAN
AREA:600 M
YEAR:2022

GYM ZONE



VILLA NARENJ
LOCATION:MAZANDARAN
AREA:600 M
YEAR:2022

JANITOR ROOM



BATH ROOM