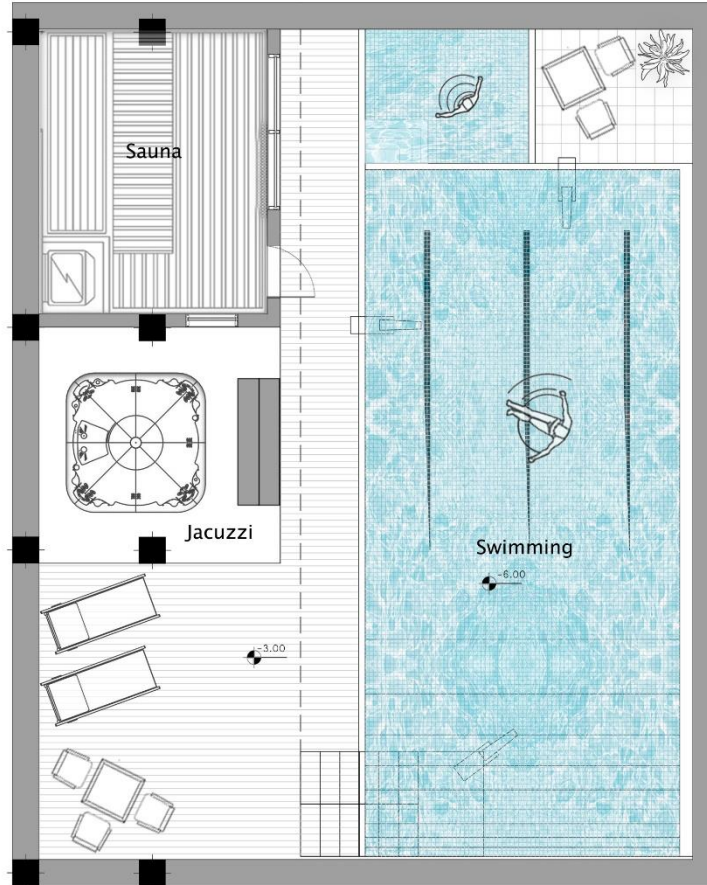
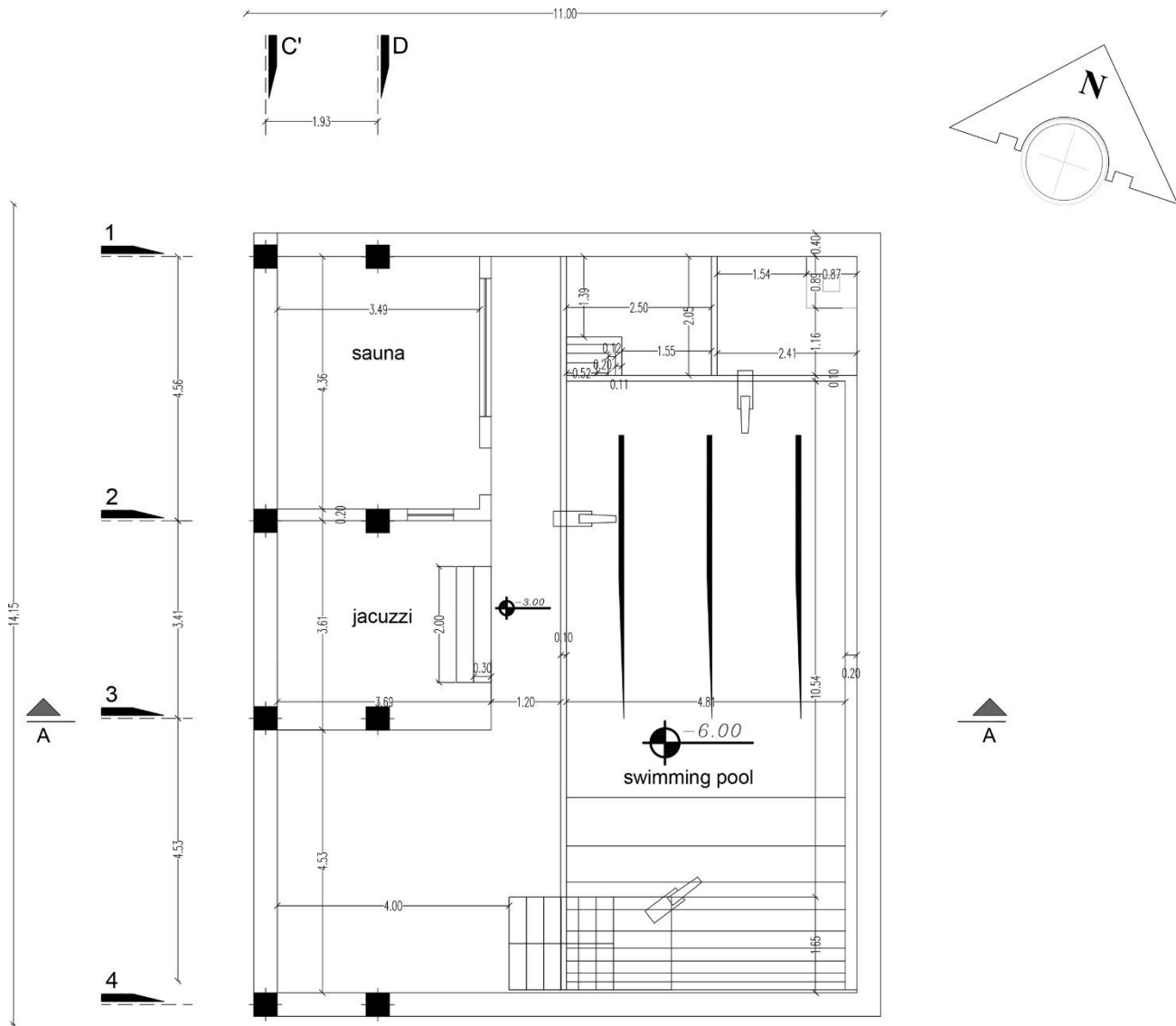




Swimming pool



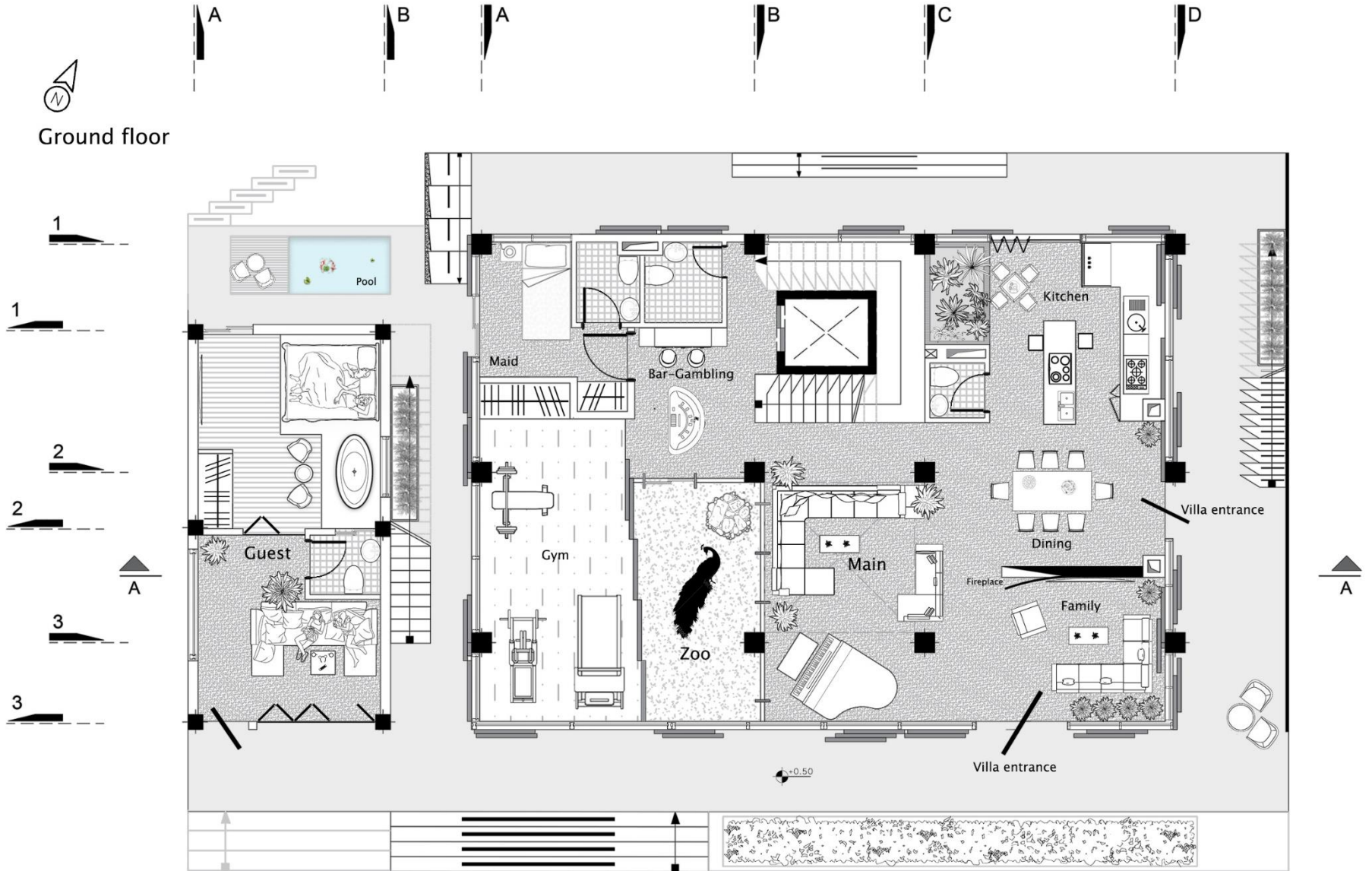
پلان میلمان استخر



پلان اندازه گذاری استخر



Ground floor

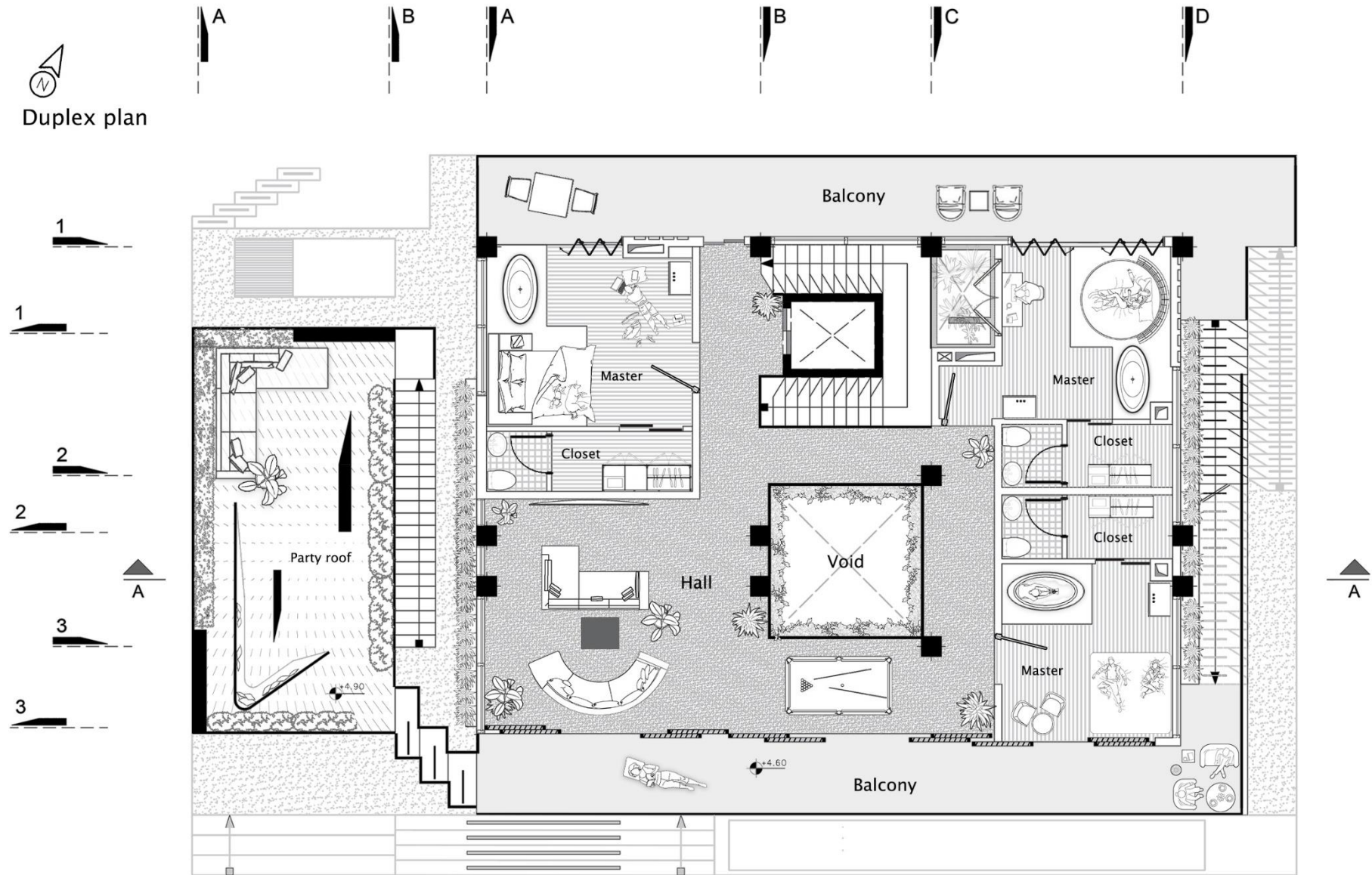


پلان مبلمان طبقه همکف

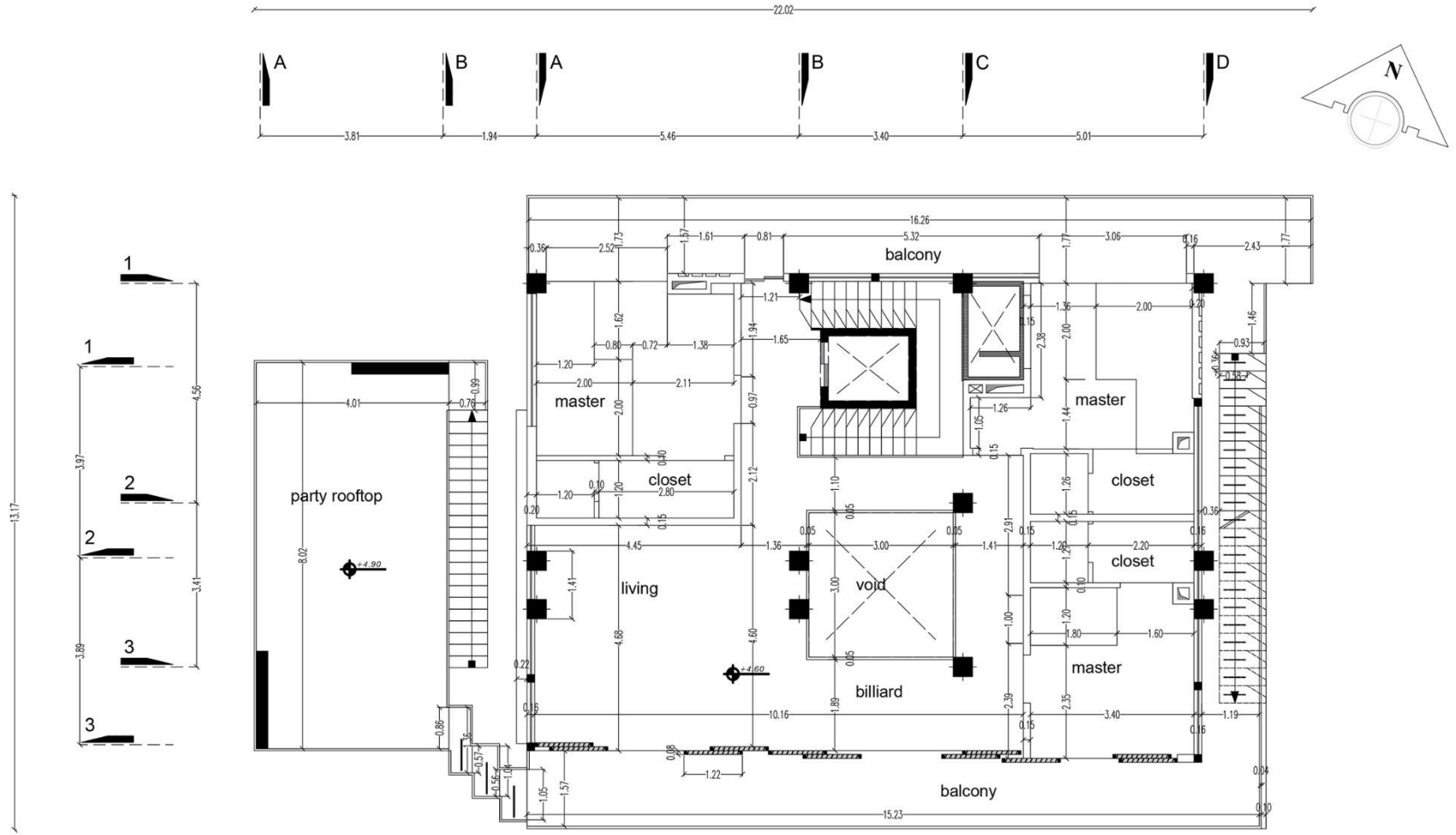




Duplex plan



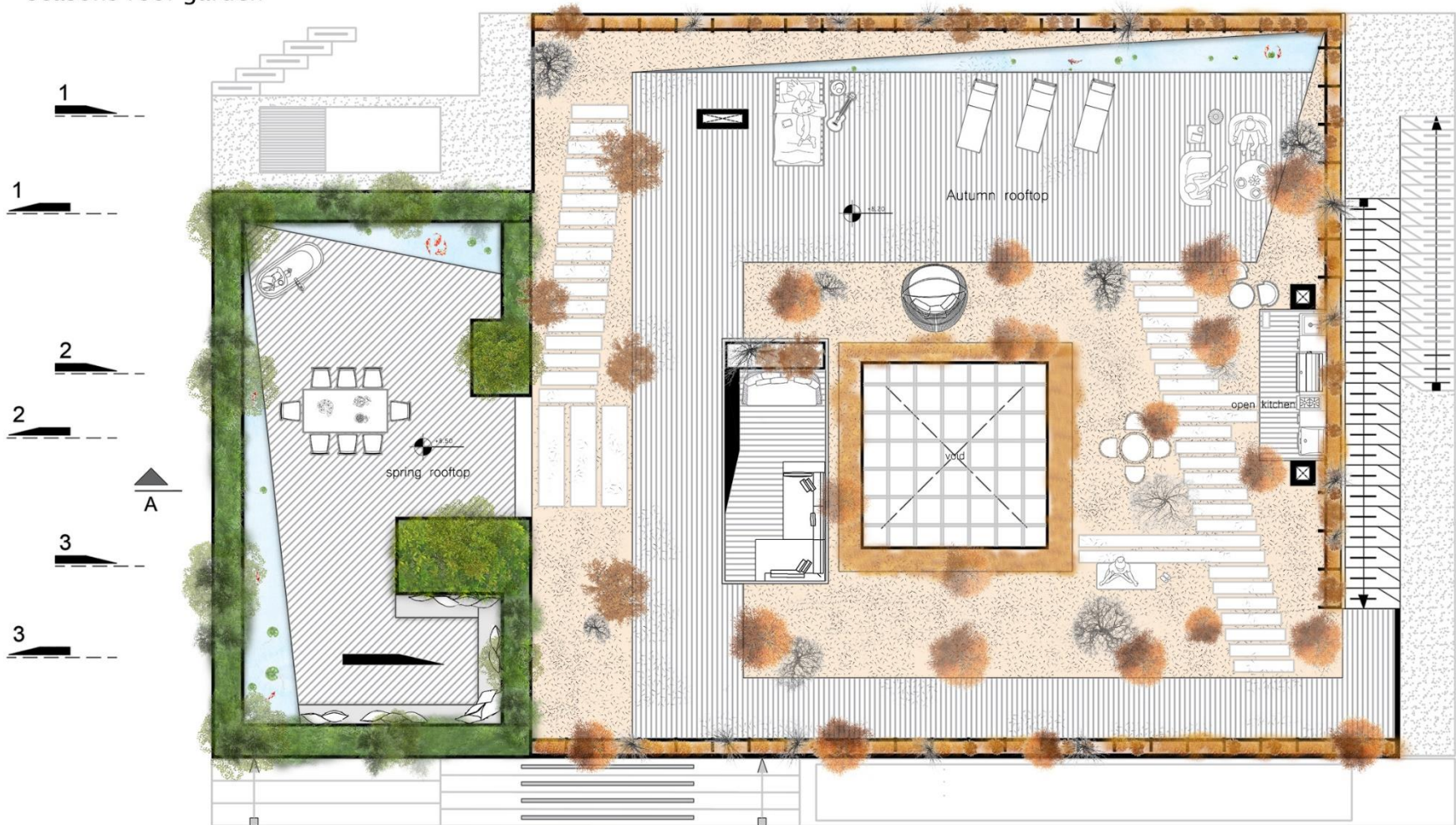
پلان میلمان طبقه اول



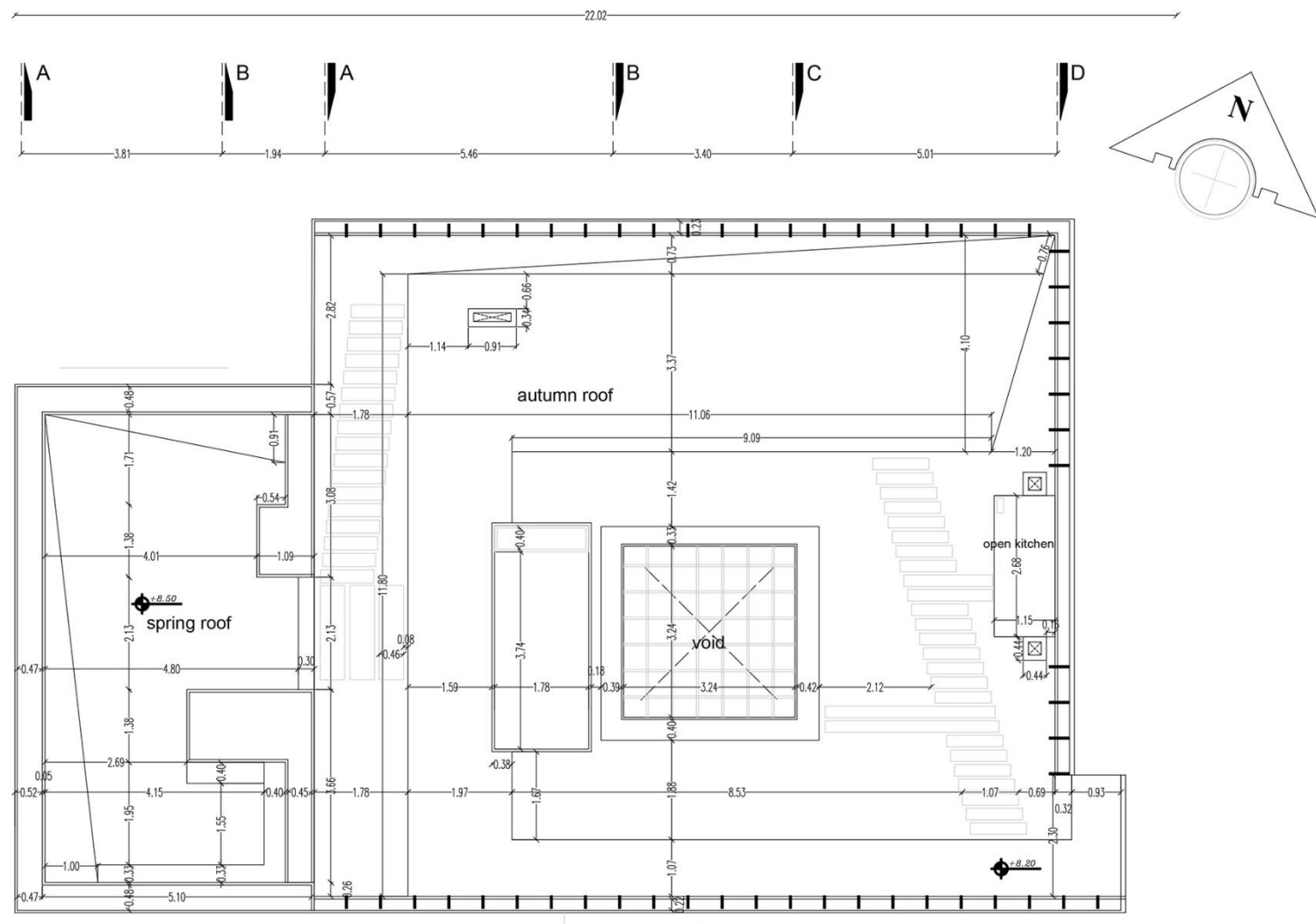
پلان اندازه گذاری طبقه اول



seasons roof garden

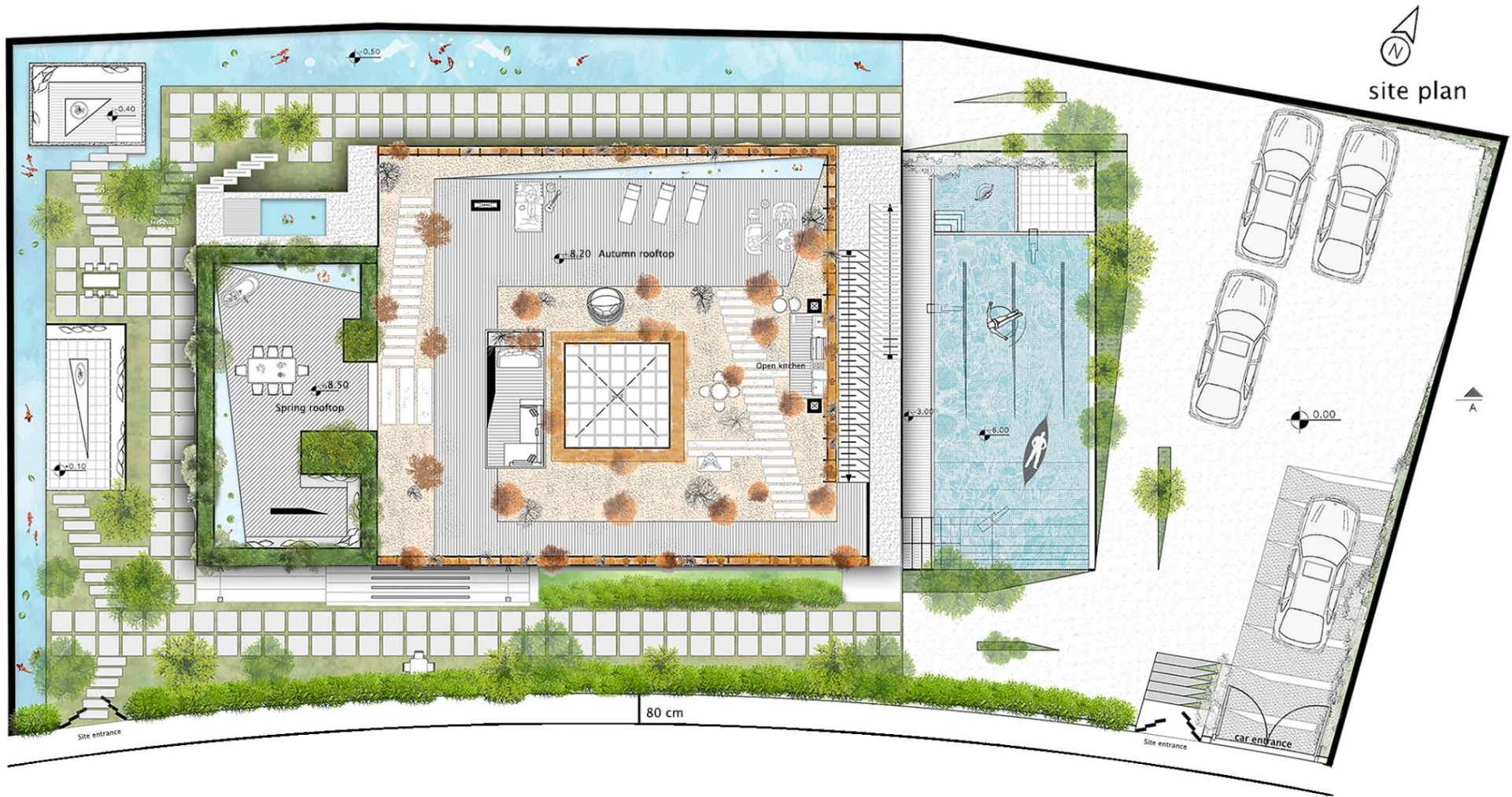


پلان میلمان روف گاردن



پلان اندازه گذاری روف گاردن

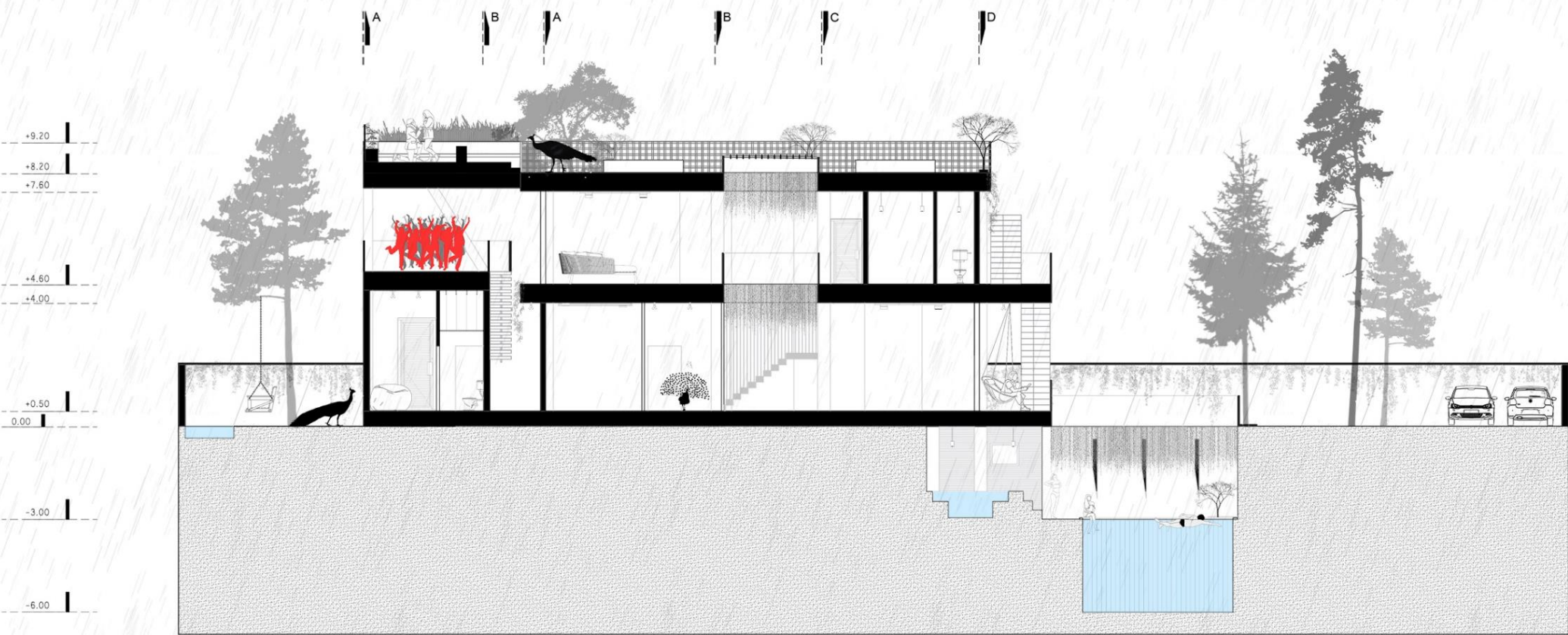




پلان محوطه







Section A-A

A-A مقطع





رندر نمای اصلی در روز-نمای شرقی





زند نماى اصلى در روز-نماى جنوبى





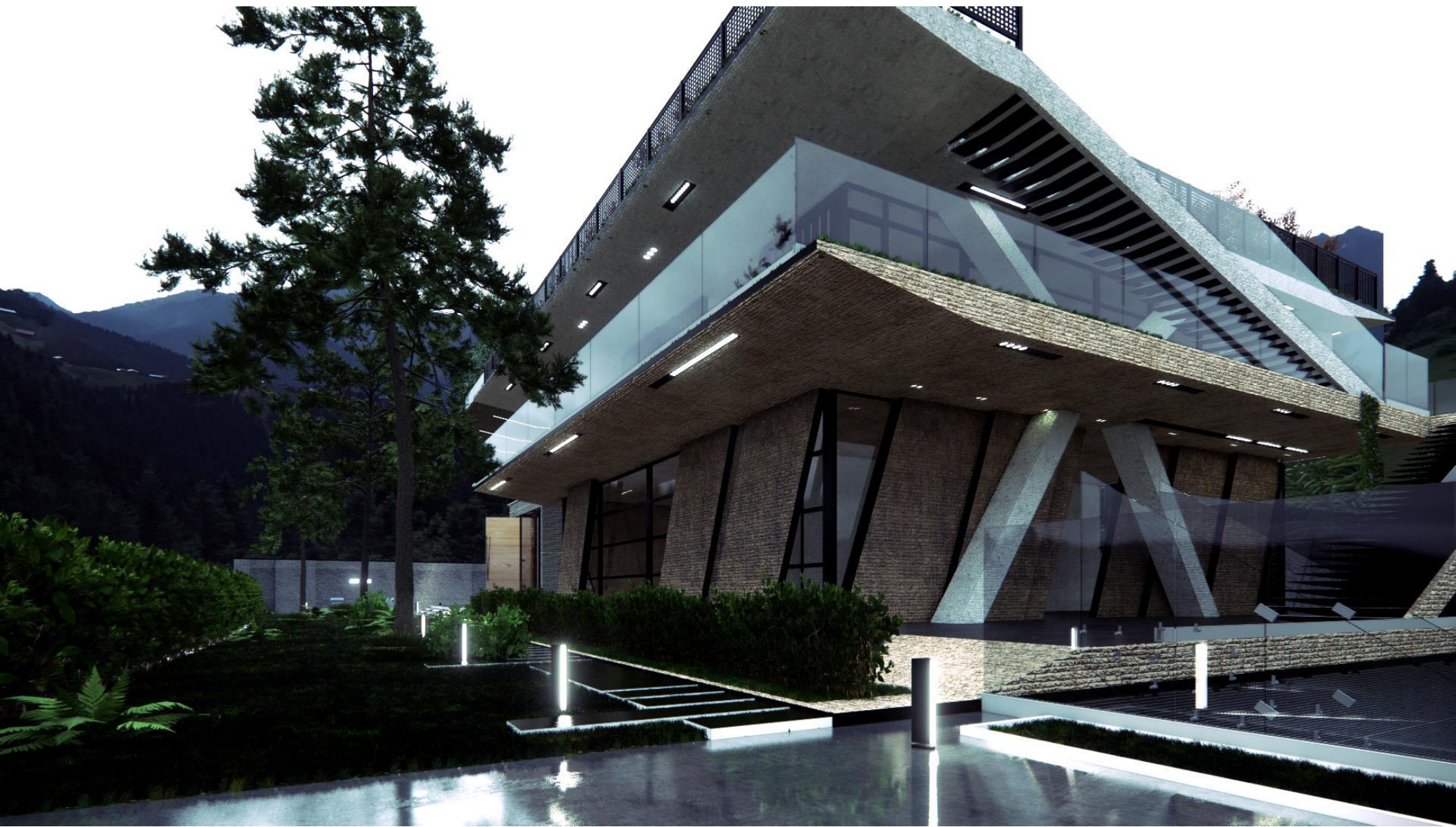
رندر نمای اصلی در روز-نمای شمالی





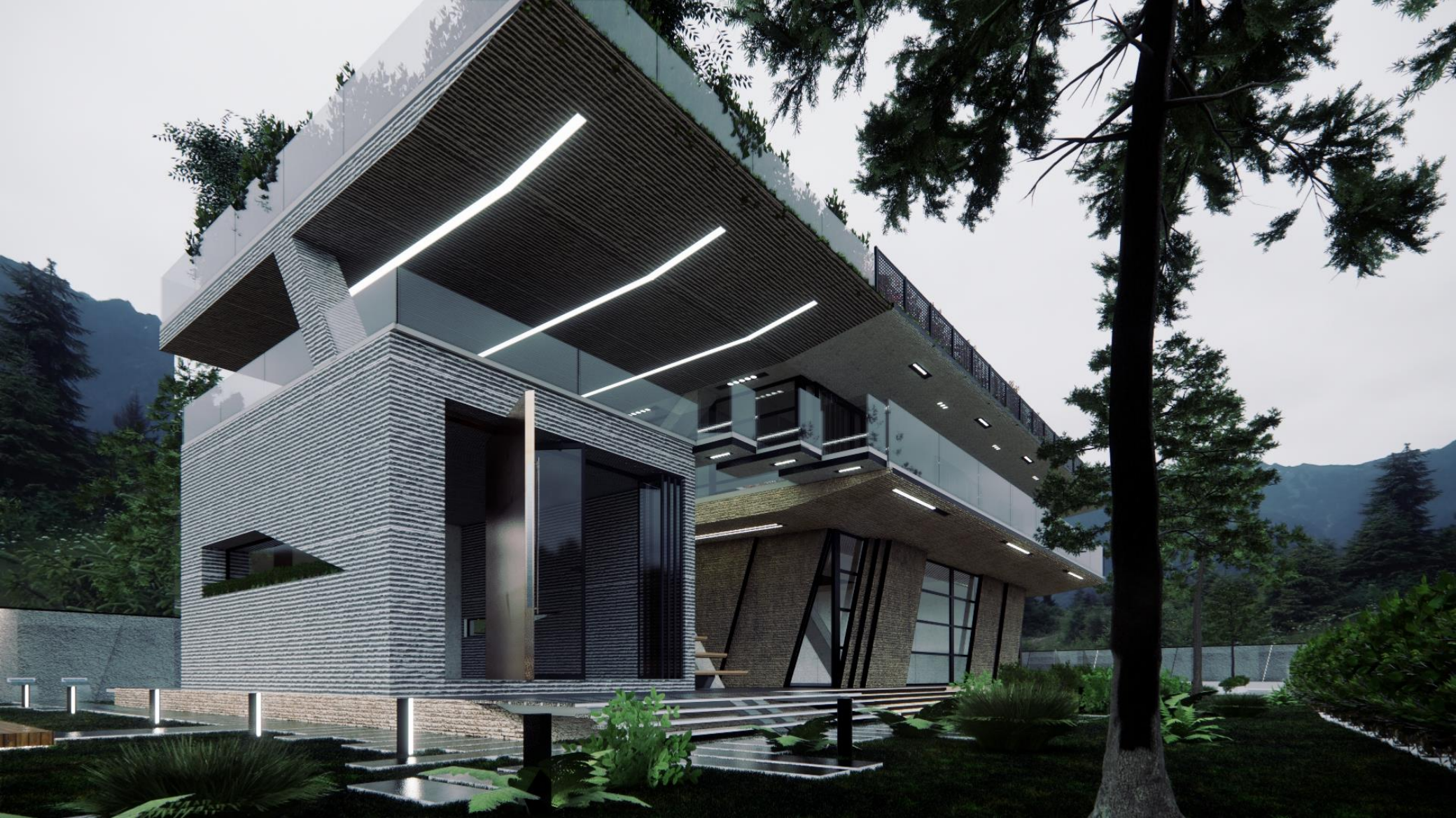
زند نماى اصلى در روز-نماى غربى





رندر نمای اصلی در شب





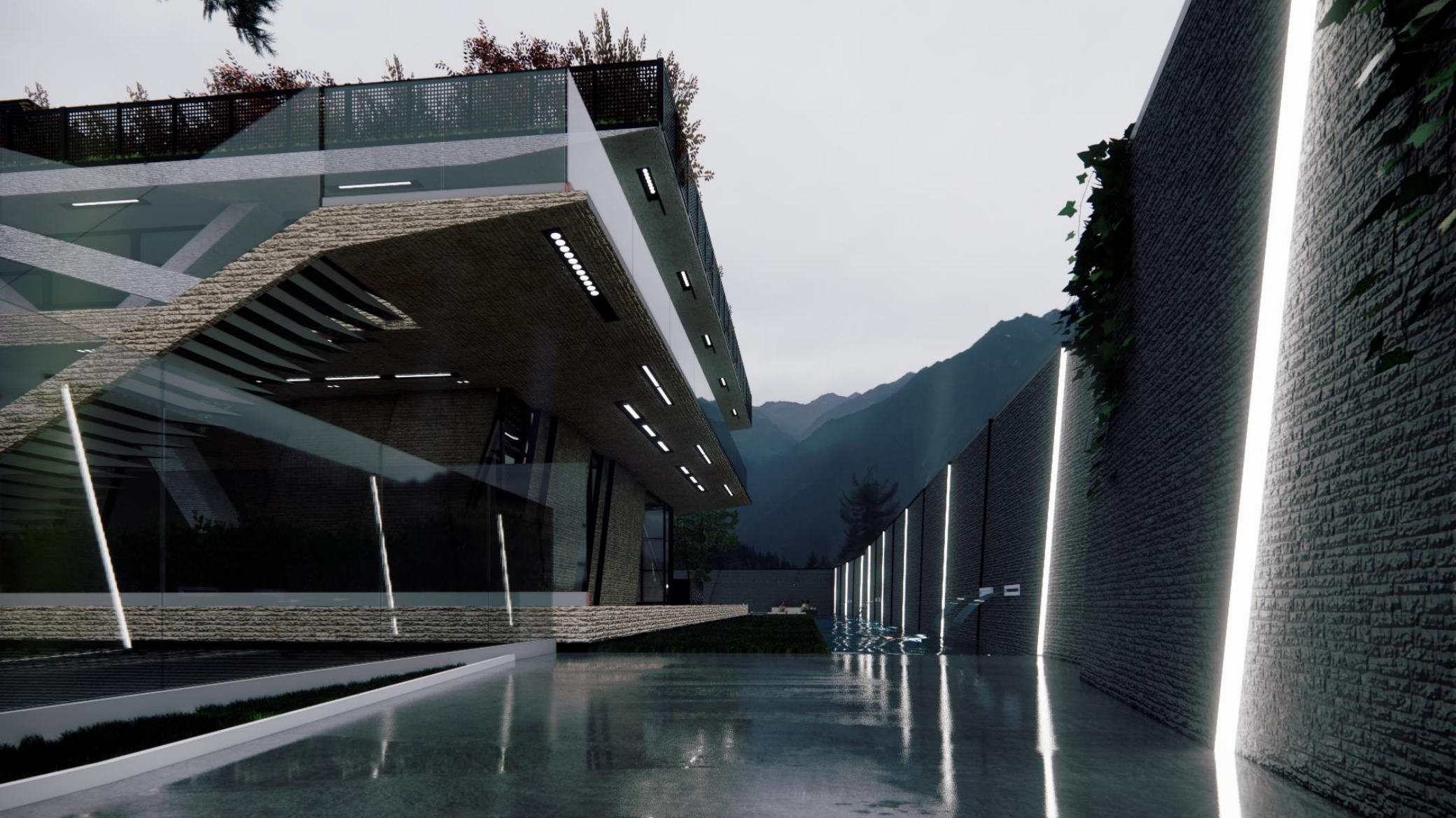
رندر نمای اصلی در شب





رندر نمای اصلی در شب





رندر نمای اصلی در شب





زندر از محوطه





رندر از محوطه





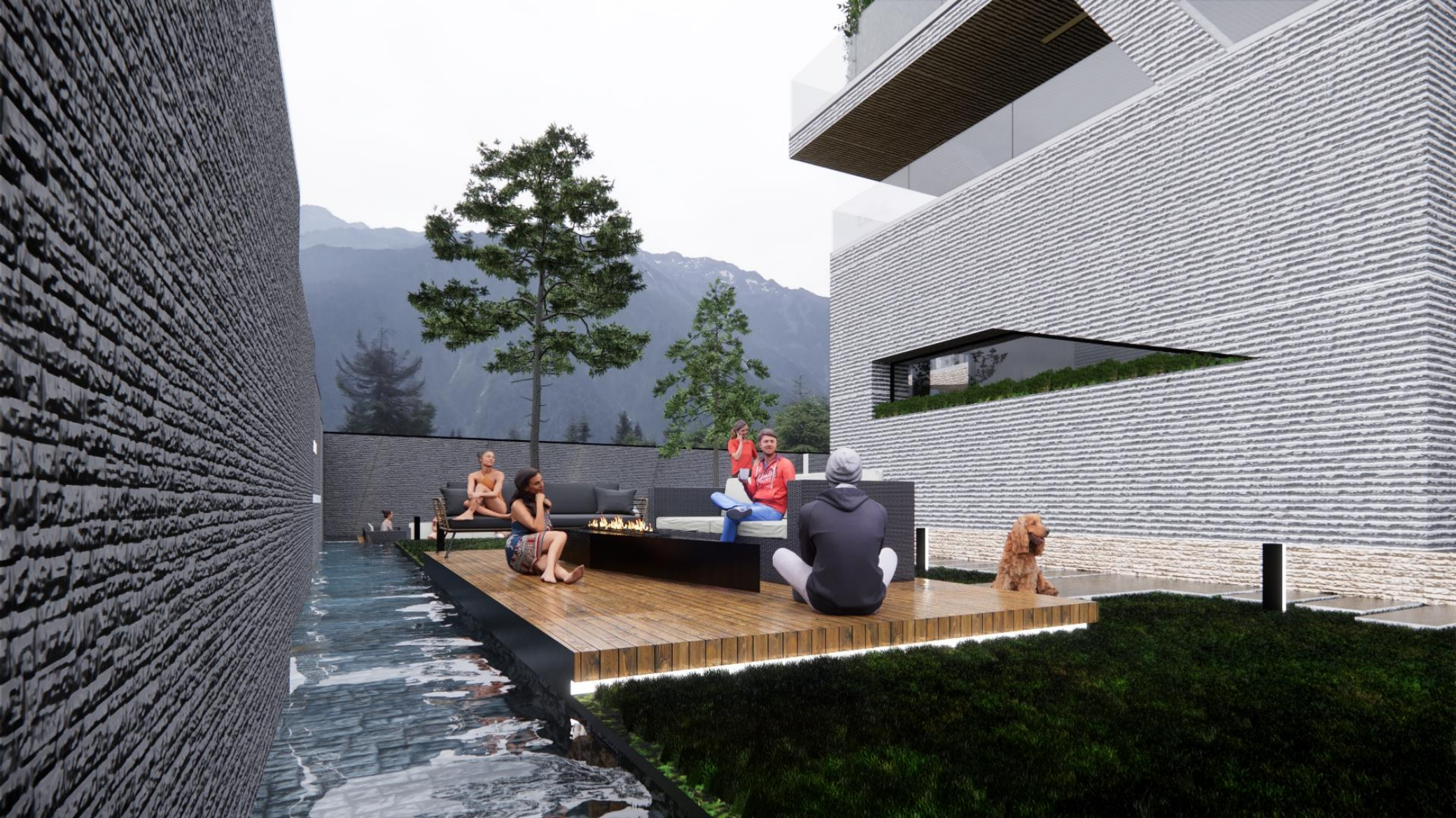
رندر از محوطه





رندر از محوطه





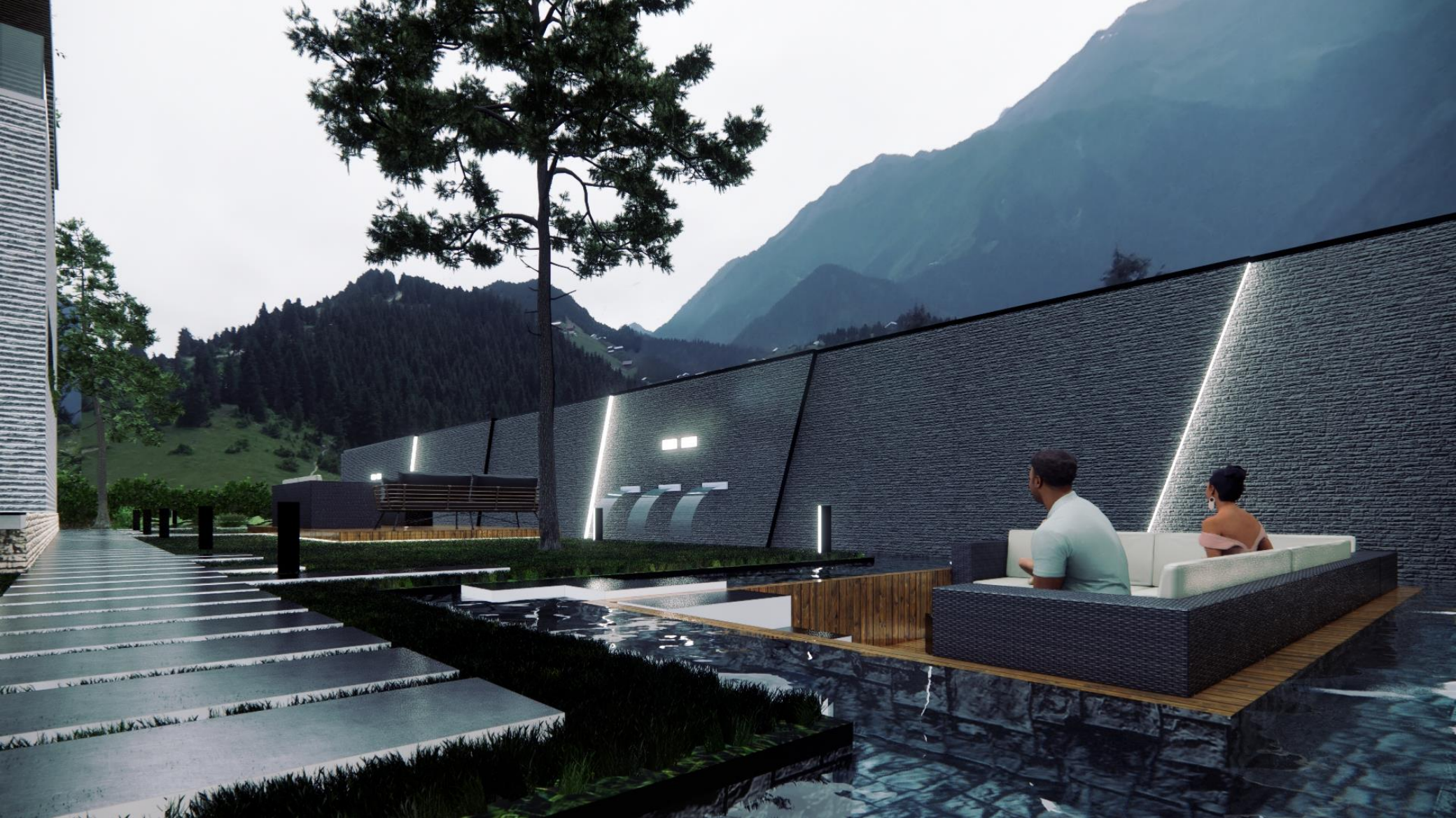
زندگی از محوطه





زند از محوطه





زند از محوطه





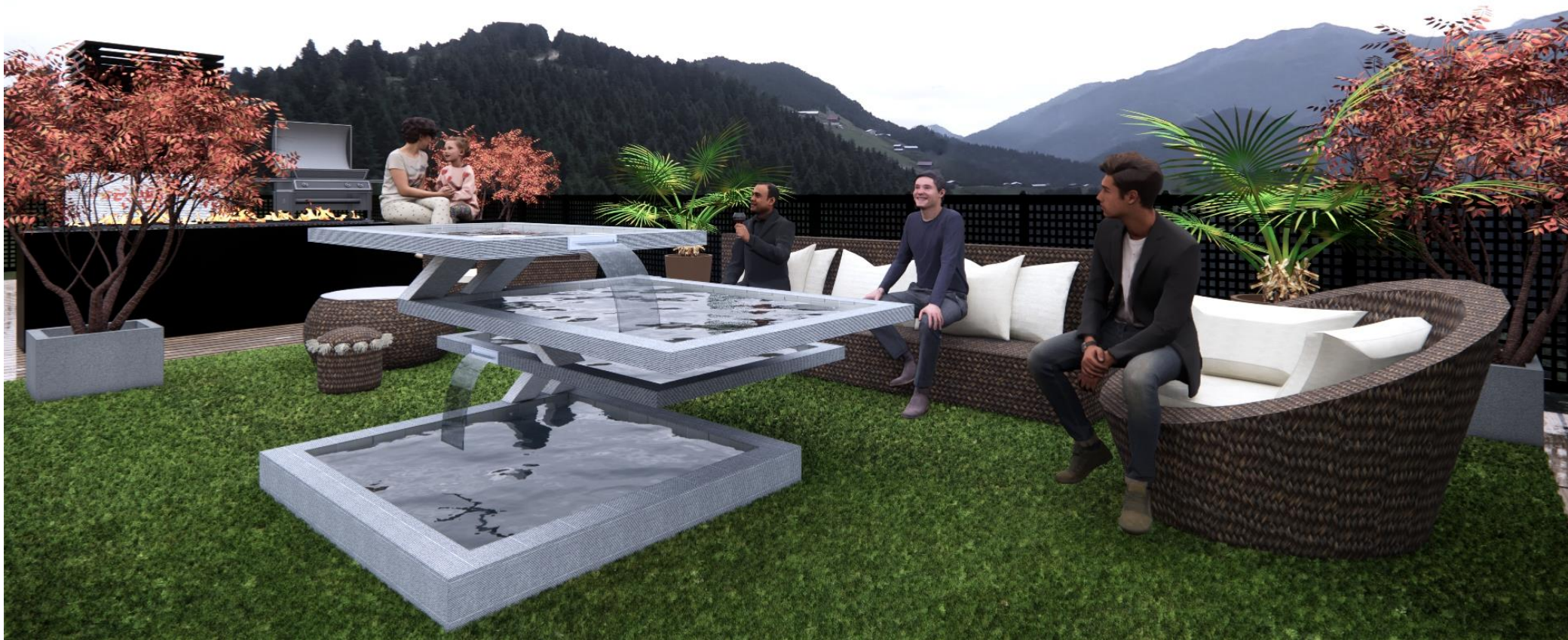
رندر از روف گاردن





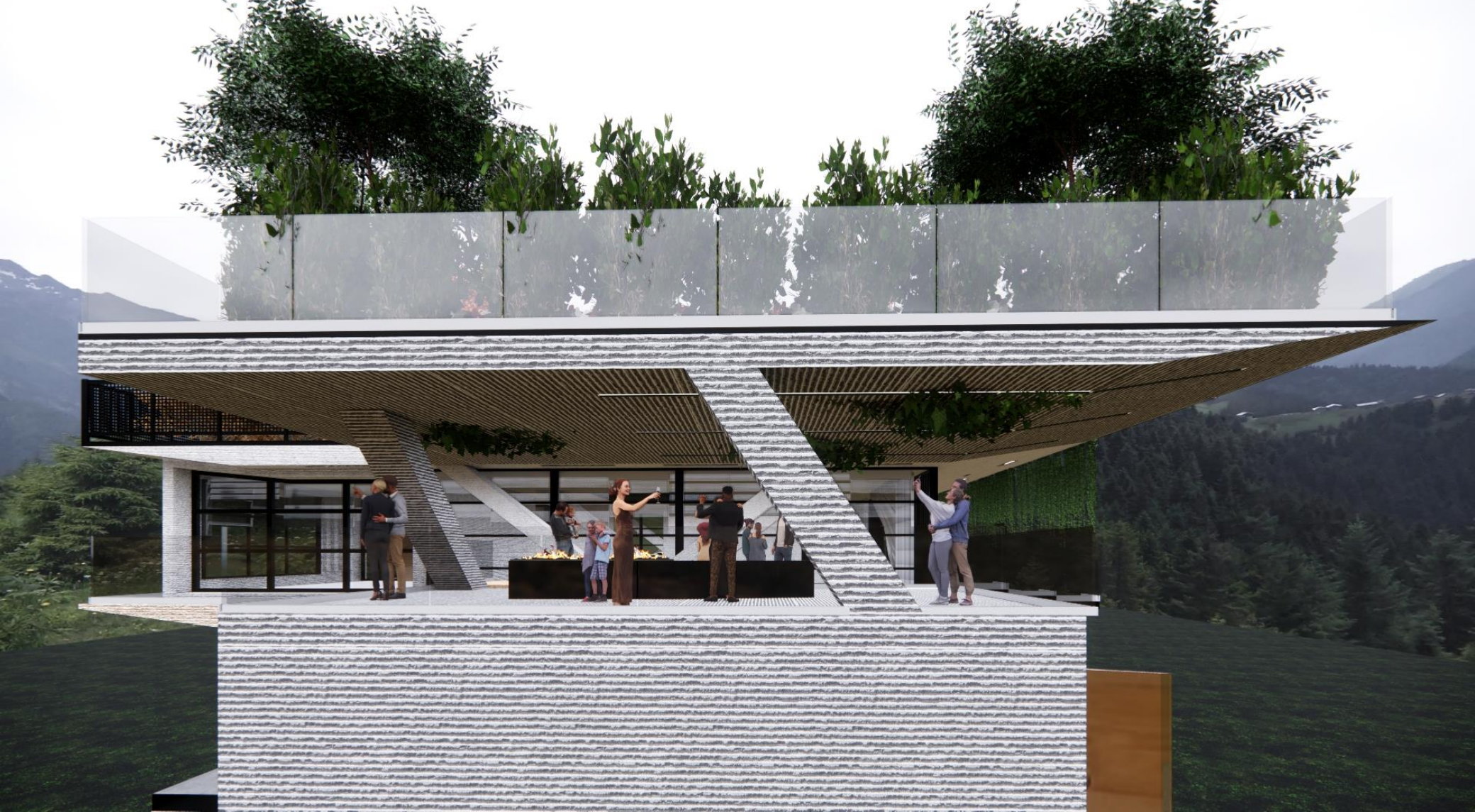
رندر از روف گاردن





رندر از روف گاردن





زدر از روف پارتی





رندر از روف پارتنی





رندر از فضاهای داخلی





رندر از فضاهای داخلی





رندر از فضاهای داخلی





رندر از فضاهای داخلی





رندر از فضاهای داخلی





رندر از فضاهای داخلی



با توجه به بالانشین بودن سایت پروژه در مجموعه شهرک و از طرفی بر مناسب آن به طور هم زمان باید به تایپولوژی و ویوگیری در پروژه توجهی درخور میشد.

در اقلیم مد نظر یک تایپ موفق و عملکردی از معماری در دو زمان مختلف مورد استفاده قرار گرفته شده بود.



نمونه خانه سنتی در شمال با فرم صلب در همکف و نیمه شفاف در طبقه اول و سقف شیبدار



نمونه عمارت دوره قاجار در شمال با فرم صلب در همکف و نیمه شفاف در طبقه اول و سقف شیبدار



حجم اولیه ویلا با تاثیرپذیری از معماری اقلیم شمال بدون سقف شیبدار

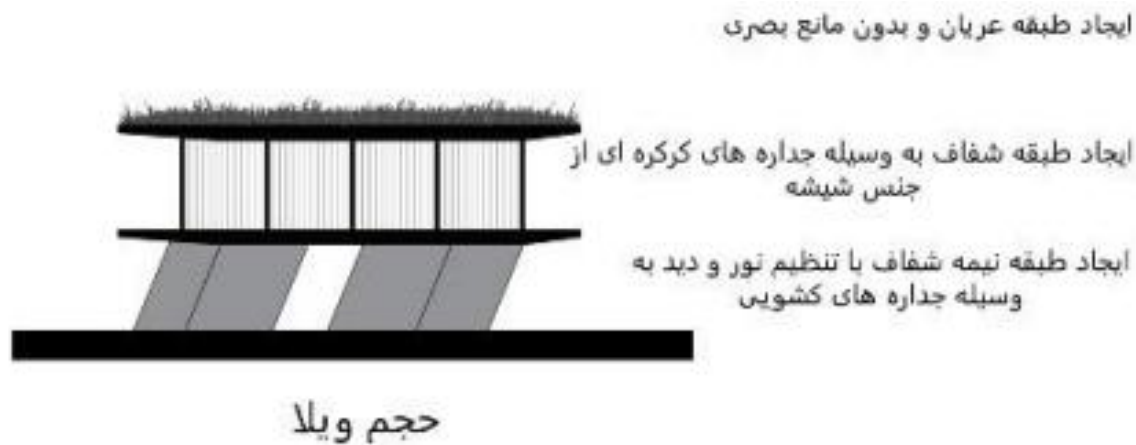


به این صورت که فضایی صلب در همکف به عنوان زمستان نشین و فضایی نیمه شفاف و منظرگیر به عنوان بهارخواب در طبقه اول قرار دارد. در این پروژه نیز بر اساس این تجربه کاربردی و در امتداد درخواست کارفرمای پروژه \_مبنی بر حذف سقف شیبدار\_ عمل شده و با افزودن طبقه مسطح بام، سه نوع کیفیت فضایی در پروژه گنجانده شده است.





به طوری که در طبقه همکف، فضایی نیمه شفاف با قابلیت تنظیم دید و نور توسط جداره های کشویی در نظر گرفته شده، در طبقه اول ایجاد فضایی شفاف توسط جداره های شیشه ای جابه جا شونده با شیشه های کرکره ای به همراه ایوان سراسری و در طبقه دوم با حذف سقف شیبدار، روف گاردن با فضایی عریان و بدون مانع برای استفاده حداکثری از پتانسیل منظری بکر هم از شمال و هم از جنوب پروژه فراهم آمده است.



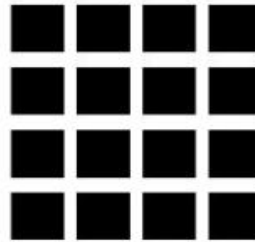


ویلا در طول خود هم به دو قسمت میزبان و میهمان\_ مینی ویلا\_ تفکیک شده که هر کدام ویژگی های شاخص خود را دارند و میهمانان می توانند تجربه مستقل تر داشته باشند و از طرفی در زمان فروش، پروژه این خاصیت را دارد تا به صورت دو ویلای مجزا به فروش برسد. در فضای بام ویلای میهمان بخشی مسقف به عنوان پارکی روف قرار داده شده است تا در زمان میهمانی، جشن ها و رویدادهای خانوادگی مورد استفاده قرار گیرد و دارای امکانات یک موزیک هال مستقر در خود پروژه است\_ ترکیبی از سیستم های صوتی و نور\_| پیشنهاد طراح بزرگتر کردن مساحت ویلا میهمان برای ایجاد امکاناتی بهتر است|

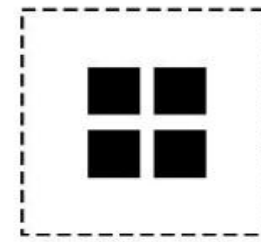




توده خام پلان



تقسیم بندی پلان



ایجاد بالکن برای دید به مناظر  
شمال و جنوب پروژه



توجیه طرح



در انتخاب مصالح سعی شده تا از گزینه های شاخص و مختص پروژه چه در بخش نما و چه در طراحی داخلی استفاده شود و با توجه به توضیحات اولیه که در طبقات از صلبیت حجم کم می شود در انتخاب متریال ها هم بدین گونه عمل شود.

در بام پروژه از ۲ تایپ گاردن استفاده شده است تا فضایی ۴ فصل را به ارمغان بیاورد و خروجی این انتخاب باعث شده در هر بخش تجربه فضایی متفاوت برای ساکنین رقم بخورد و علاوه بر دید سراسری به جنگل و دریا دارای یک منظر داخلی برای پروژه ایجاد کند. بخش روف گاردن ویلا با یک مسیر دسترسی مستقل از طبقه همکف به صورت مجزا قابل دسترس می باشد.

با توجه به اینکه پیش تر فضاهایی مانند سرداب، آب انبار و البته تابستان خواب در این اقلیم در درون زمین قرار گرفته و تجربه بسیار مطلوبی را رقم زده بودند استخر پروژه به درون زمین به صورت روباز و احاطه شده توسط درختان و با تهویه طبیعی مانند یک برکه در درون جنگل برای این ویلا طراحی شده است و فضاهای استخر شنا، سونا و جکوزی به صورت تجمیعی در این بخش قرار گرفته شده اند و با توجه به کوران هوا علاوه بر هدایت رطوبت، برای ساکنین تجربه دلپذیر را فراهم می سازد.