

پروژه ویلا نارنج با توجه به زمینه و خواسته های پروژه که اندکی با زمینه هماهنگی ندارد، ابتدا نیاز به فراهم سازی نیازهای هماهنگ سازی با زمینه دارد و سپس پرداختن به خواسته ها با جزییات بالا.

برای هماهنگ سازی با زمینه که بر اساس الگوهای معماری منطقه نیاز به تهویه بسیار نمود پیدا میکند، که برای این کار به کارگیری فضاهاى نیمه باز و فضاهاى بسته دارای بازشوهای بسیار و حتی فضاهاى کاملاً باز الزامی است، تلاش شده در طراحی به کوران طبیعی فضاهاى داخلی توجه بسیار شود و سپس موقعیت فضاهاى مختلف بر اساس الگوی جانمایی فضاها در این جغرافیا همچون جایگیری فضاهاى پذیرایی نسبت به جنوب و شرق برای دریافت نسیم تابستانه و آفتاب و جایگیری آشپزخانه در شمال برای پرهیز از گرمایش بیش از حد که با جایگیری در سمت جنوب رخ می دهد و جایگیری ورودی در سمت جنوب برای ایجاد و دسترسی وید در اتمسفر دسترسی افقی و قائم که باعث جزابیت همراه با دید موثر دو طرفه در این فضاها می شود و جایگیری اتاق مهمان در کنج شمال غربی برای ایجاد فضای آرام و عدم تداخل با دیگر فضاها و عرصه ها، و اتاق خدمتکار در جنوب غربی در بخش پیش از ورودی که باعث واسطه شدن خدمتکار با ورودی ملک می شود و جایگیری نشیمن بالا در سمت شمال برای خصوصی کردن این فضا، و سالن ورزش در سمت شمال و نزدیک به نشیمن بالا جهت خصوصی کردن همزمان با دسترسی مطلوب و جایگیری سه خواب مستر در سمت غرب، شمال غرب و جنوب غرب کاملاً با فاصله از نشیمن بالا و سالن ورزش جهت آرامش و سکوت بیشتر.

سعی شده محوطه با درختان و بوته های متنوع حریم گذاری شود.

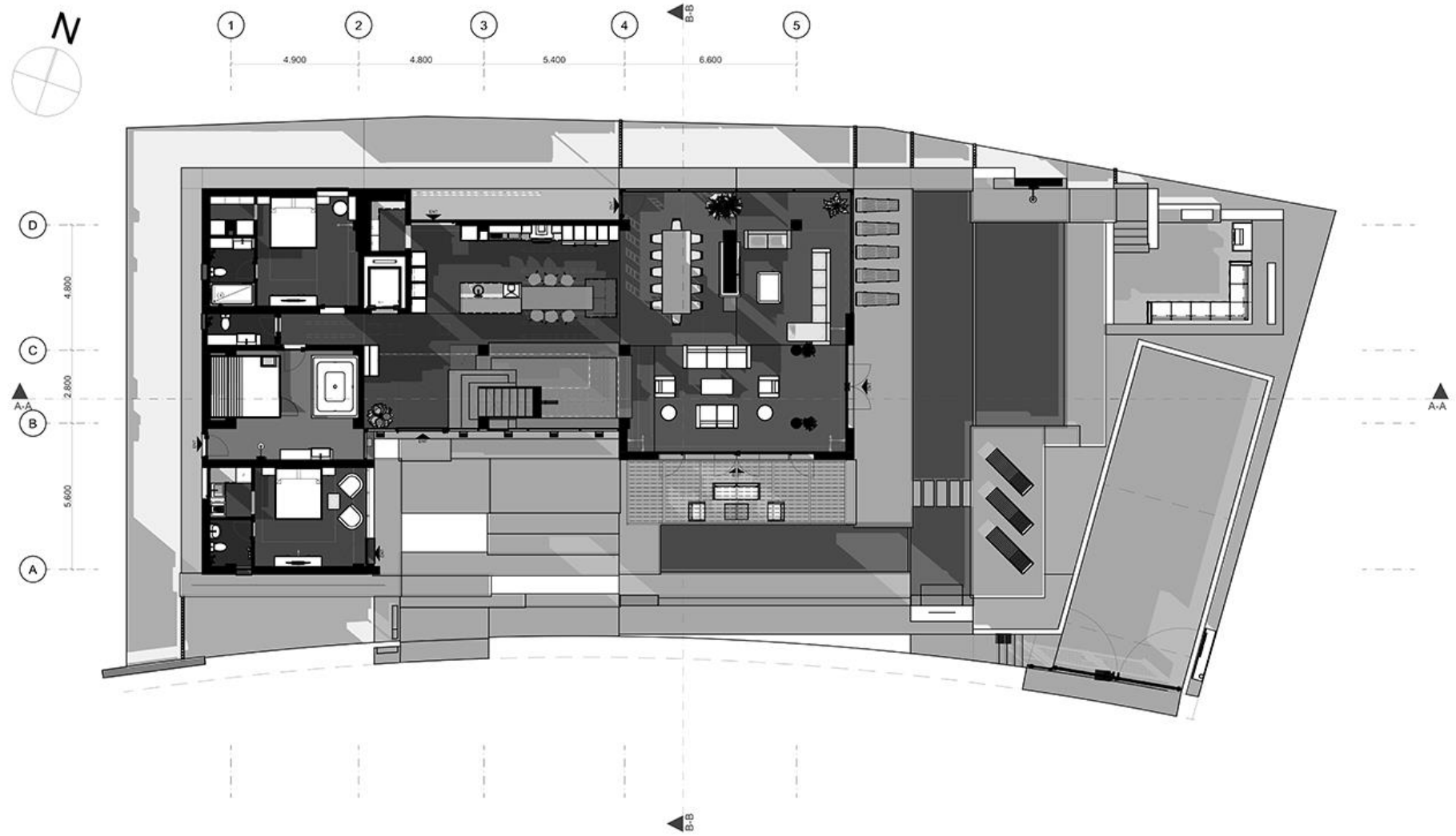
سعی شده تهویه مناسب بنا به علت اقلیم خاص به درستی رعایت شود.

سعی شده استخر با متراژ بیشتر و فرم متنوع طراحی شود و نشیمن روباز با آتشدان در نظر گرفته شود.

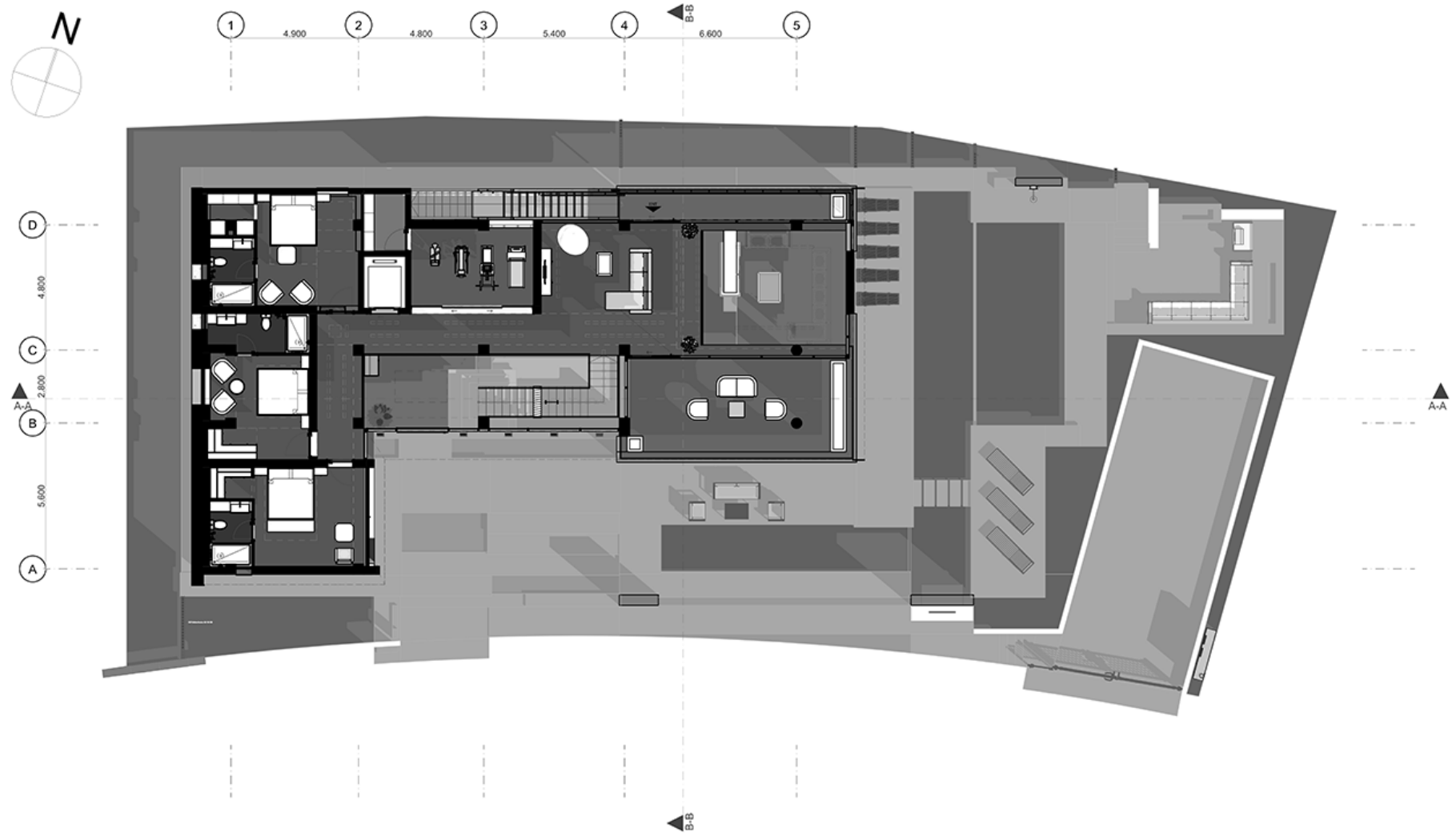
به دلیل اینکه در خواسته ها آمده که بنا دو تکه نباشد، ما نمیتوانستیم سونا و جکوزی را در بنایی جداگانه نزدیک استخر و کنار پذیرایی قرار دهیم. طبق محدوده مشخص شده برای طراحی، پذیرایی باید سمت حیاط باشد و با این شرایط همیشه فضای سونا و جکوزی در دید مستقیم و کنار پذیرایی تعریف کرد. پس ترجیح داده شد این فضا در سمت غرب بنا در نظر گرفته شود.

متریال های مدنظر برای فضاهاى خارجی از انواع بسیار نوین همچون ترکیب اپوکسی و لمینت با پلی کربنات و پشم سنگ و سیمان با رنگ رزینی می باشد.

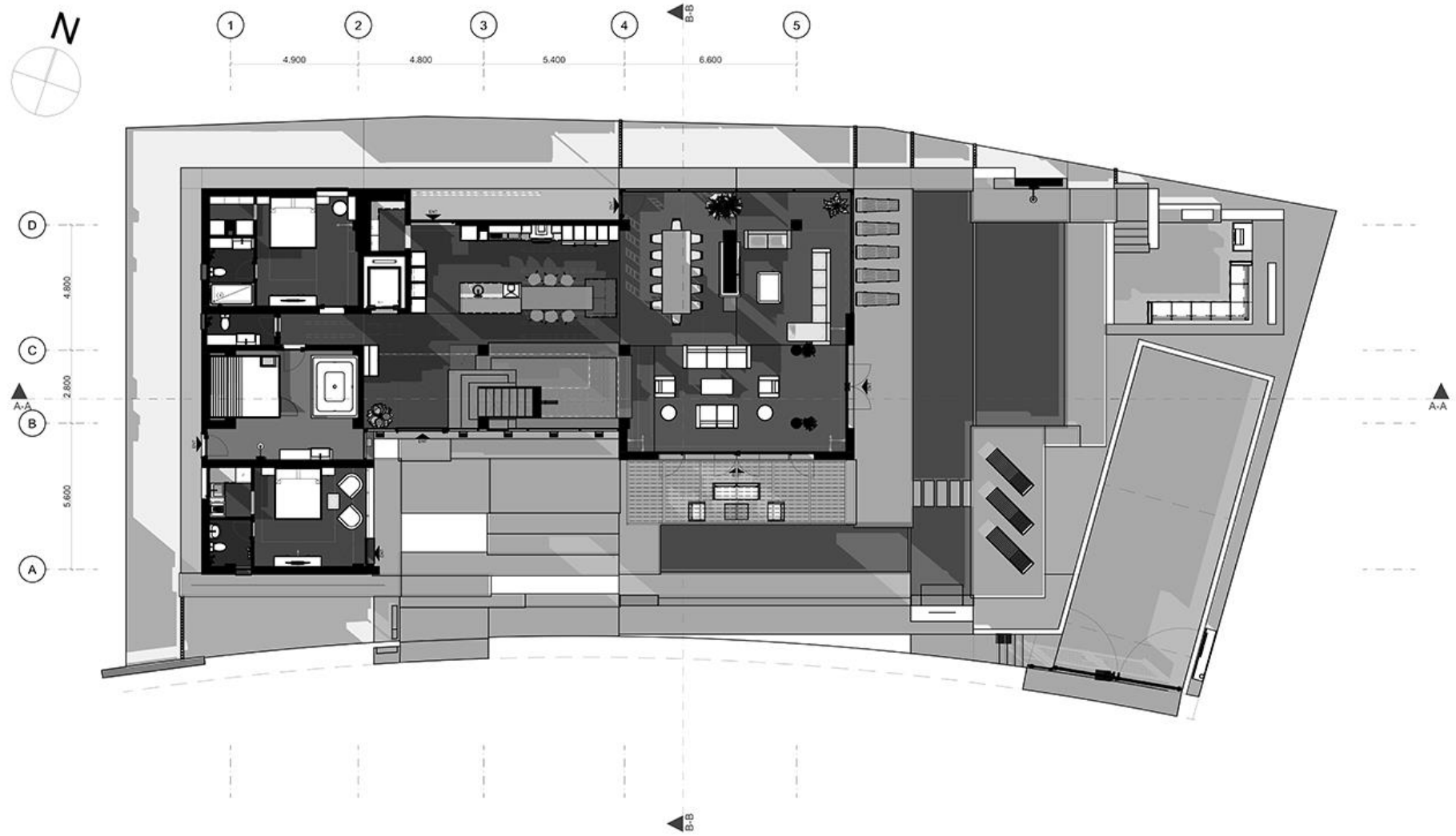
و برای فضاهاى داخلی از اسلپ های بسیار مرغوب و اندودهای لمینت شده و چوب در پله و شومینه به صورت الوارهای راش قرمز و نراد لمینت شده و ام دی اف هایگلس مات و کورین مدنظر هست.



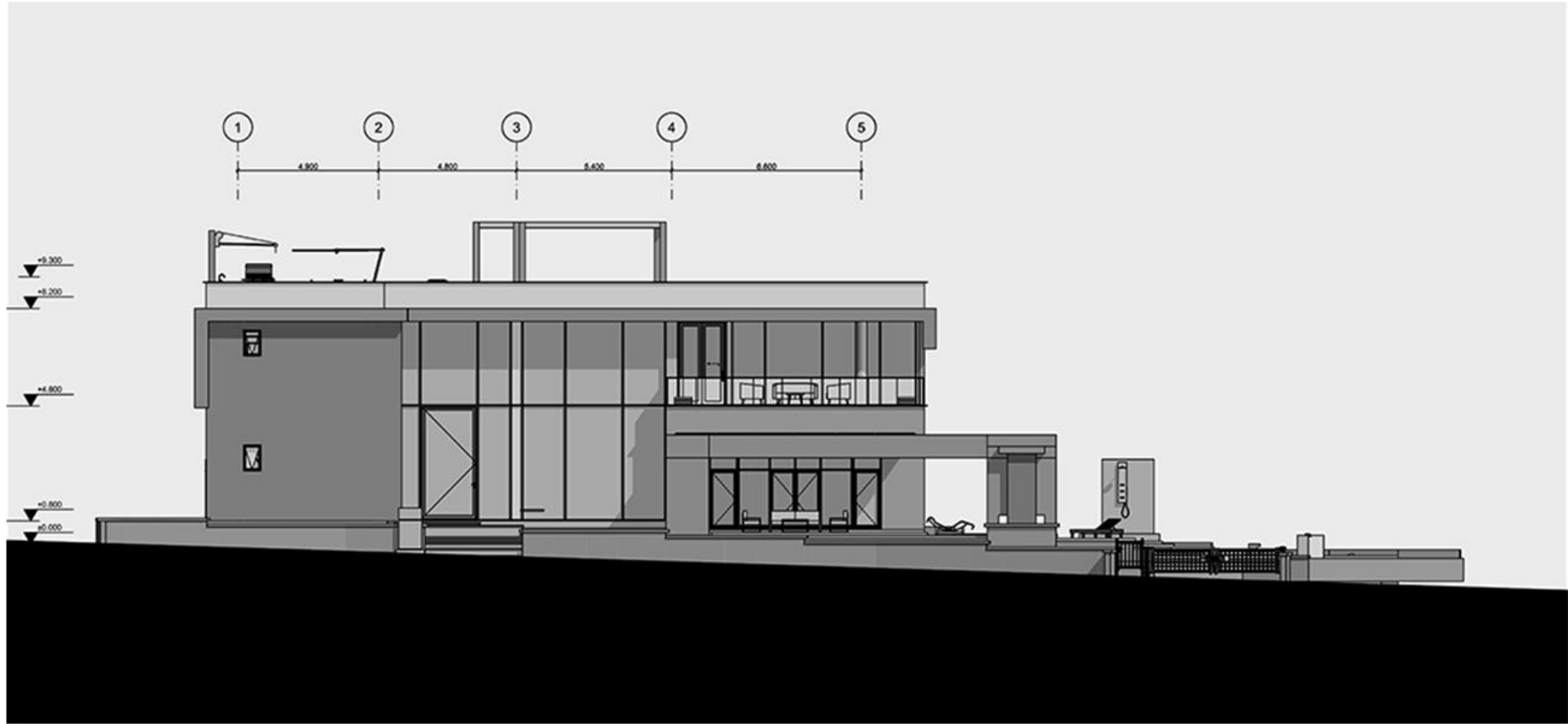
Plan Ground



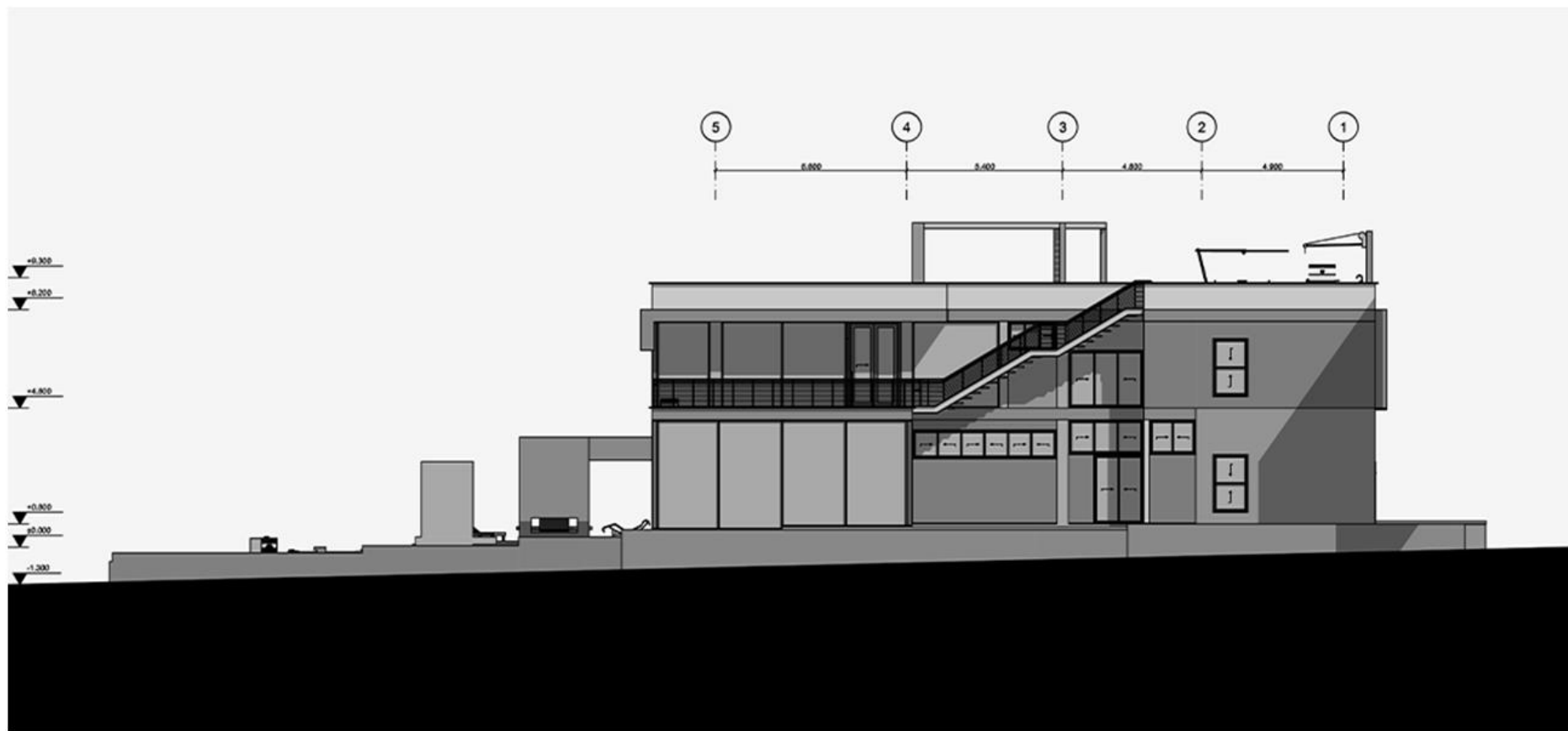
Plan Frist



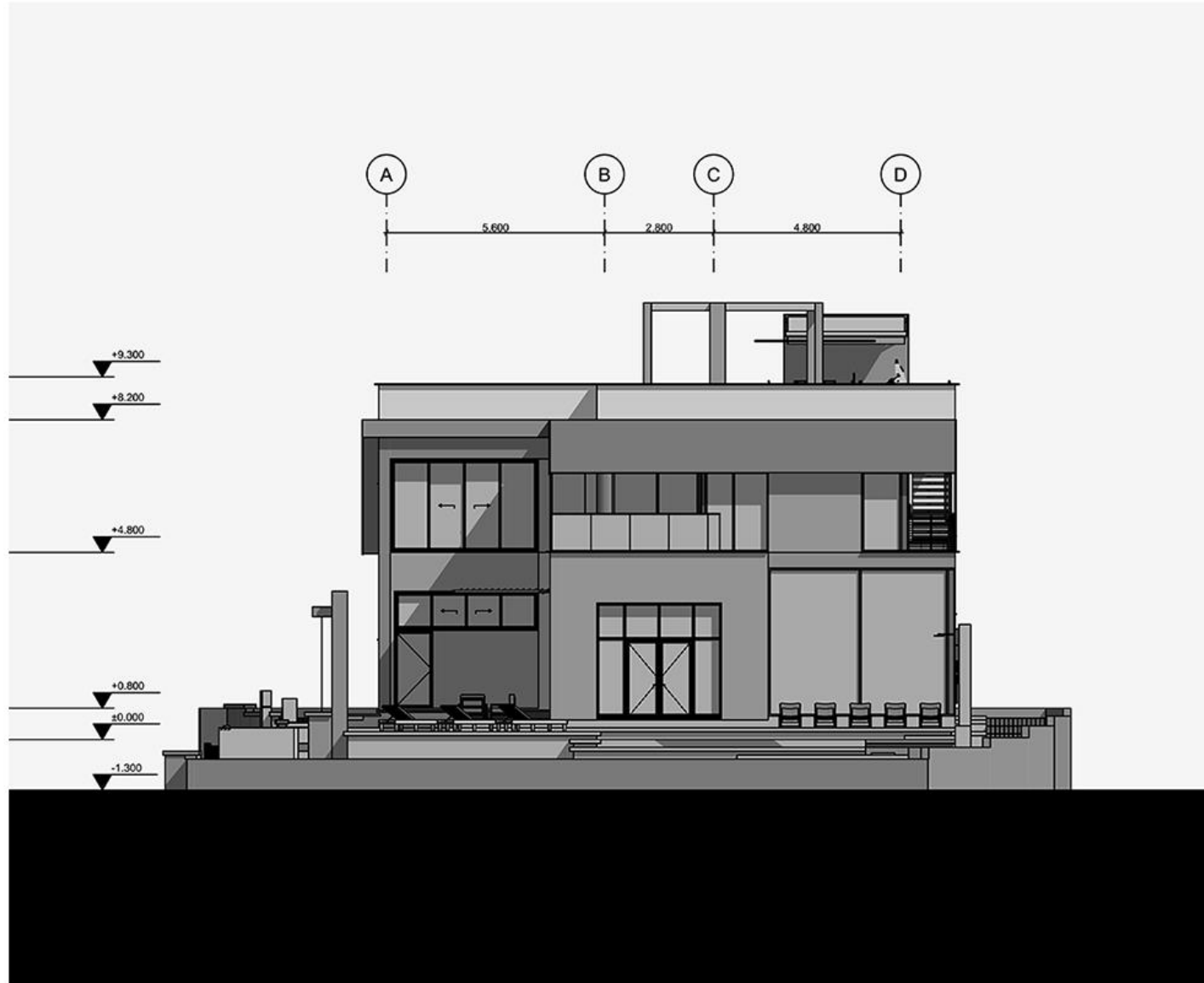
Plan Ground



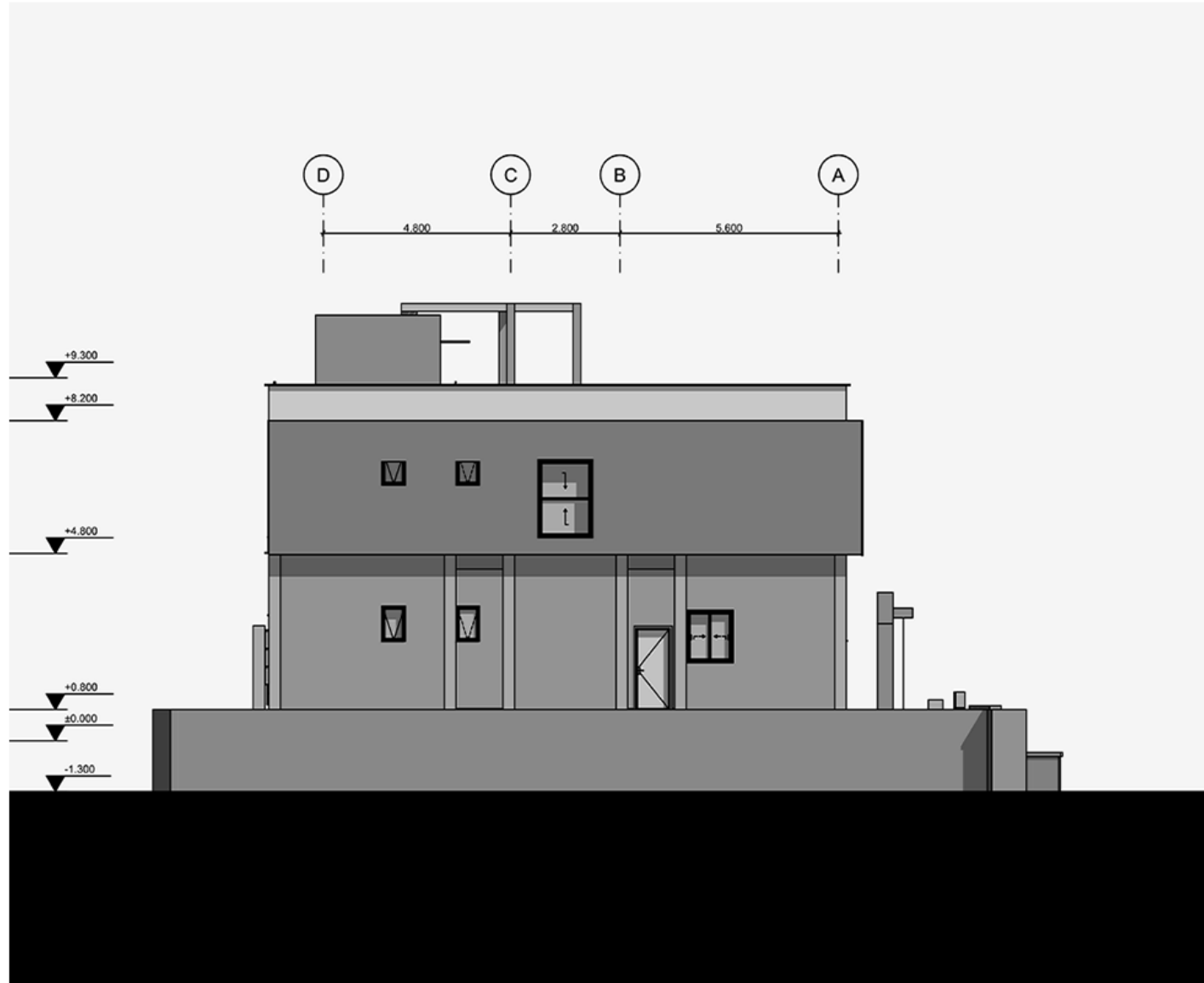
Elevation - South



Elevation - North

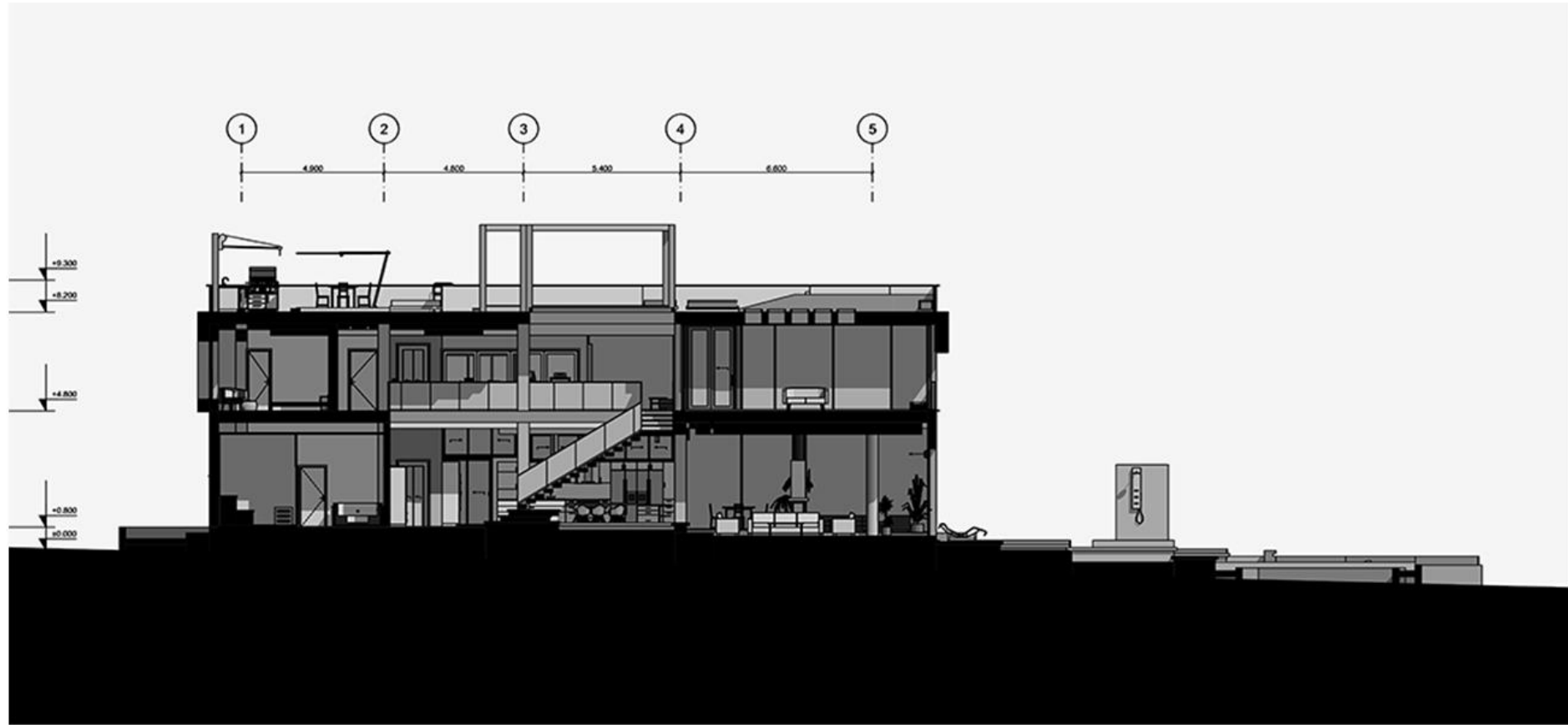


Elevation - East

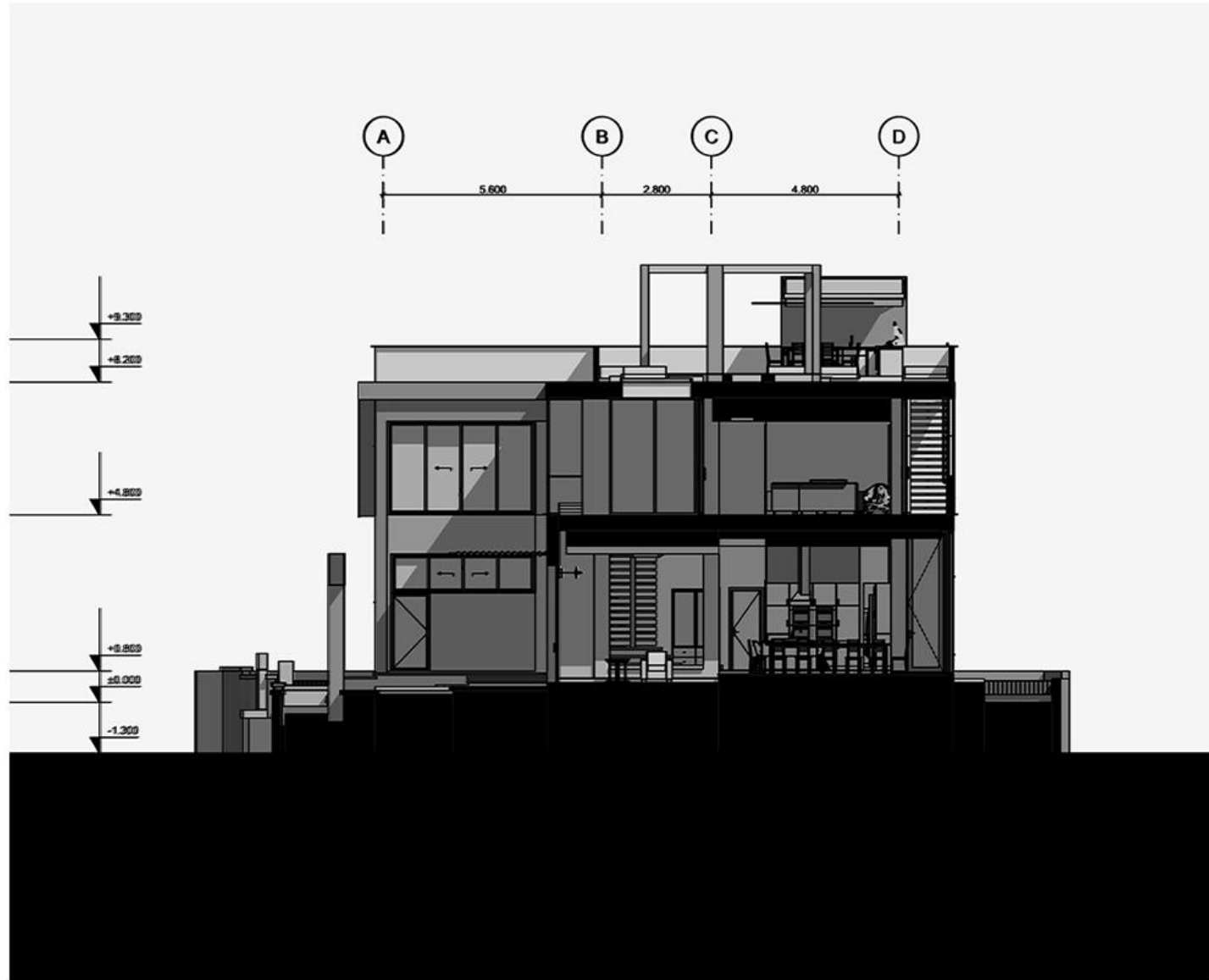


Elevation - West





Section A-A



Section B-B