

# ویلا نارنج



# ویلا نارنج

مواردی که در این طرح مورد اهمیت بود ایجاد فضای زنده و اتصال کاربری ها به یکدیگر و تعامل این فضاها از نظر دید و کاربری کنار هم بود. به همین منظور سعی شد فضا هایی در اتصال بین فضای درون و بیرون ساختمان و فضای باز و نیمه باز ایجاد شود. از همین روی اتصال تراس بین آشپزخانه و فضای نشیمن در طبقه همکف و در محوریت دید به استخر ایجاد شد.

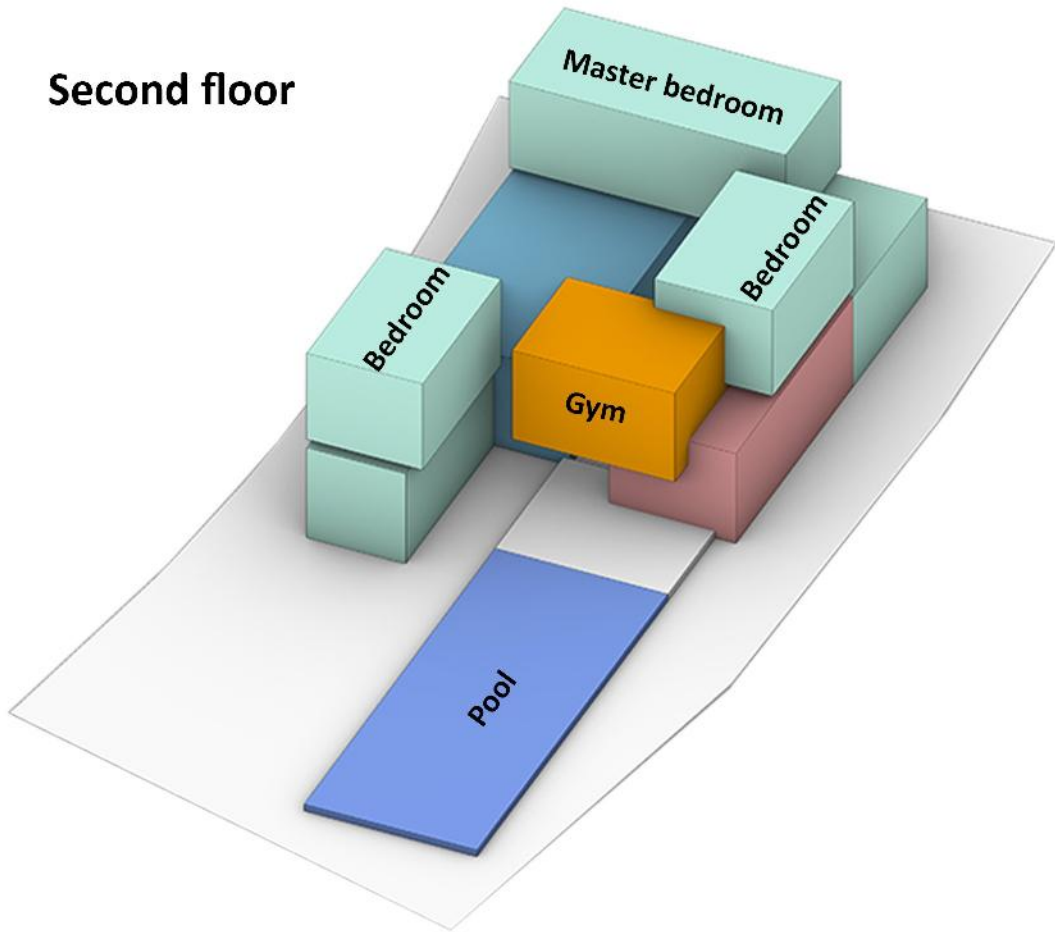
برای اتصال بهتر فضای ورزش به مجموعه آن را در دید به استخر قرار دادیم. دسترسی به فضای روف گاردن و مستقل از راه پله بیرون با قرار گیری این فضا در نیم طبقه حل گردید.

در این طرح سعی شده تا جای ممکن بین تراس ها در طبقات با یکدیگر و فضای داخل اتصال مناسبی ایجاد گردد. و به یک چیدمان پلکانی از تراس های متصل به روف گاردن با دید مناسب به فضای سبز و استخر و دید خارج از سایت رسیدیم.

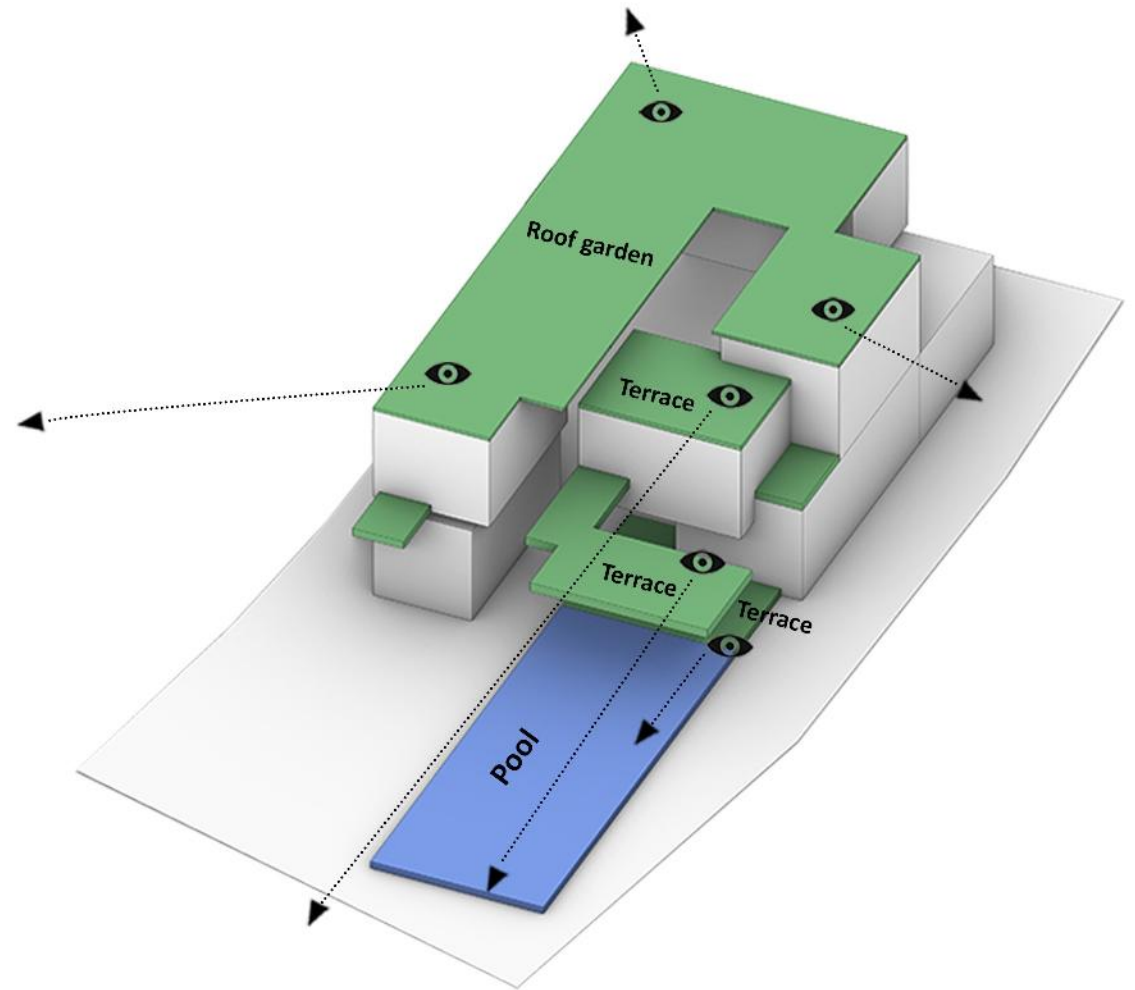
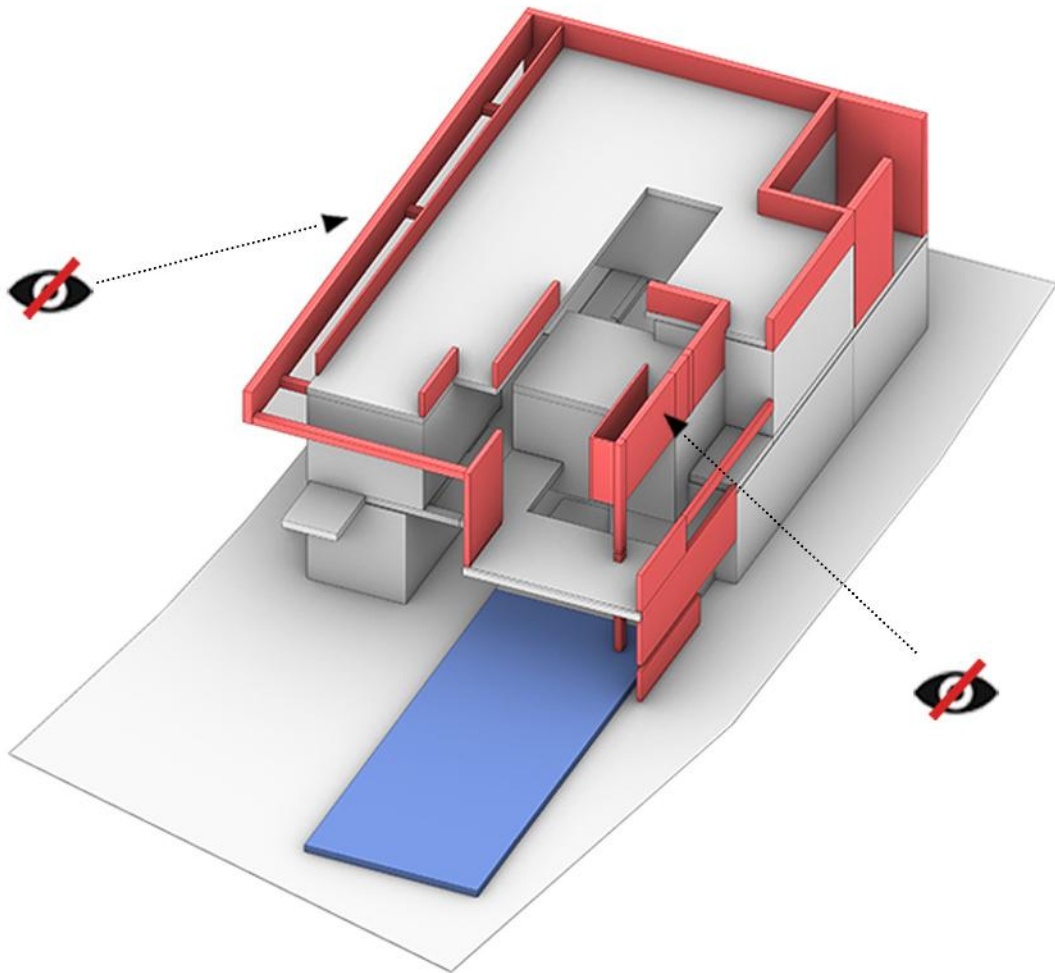
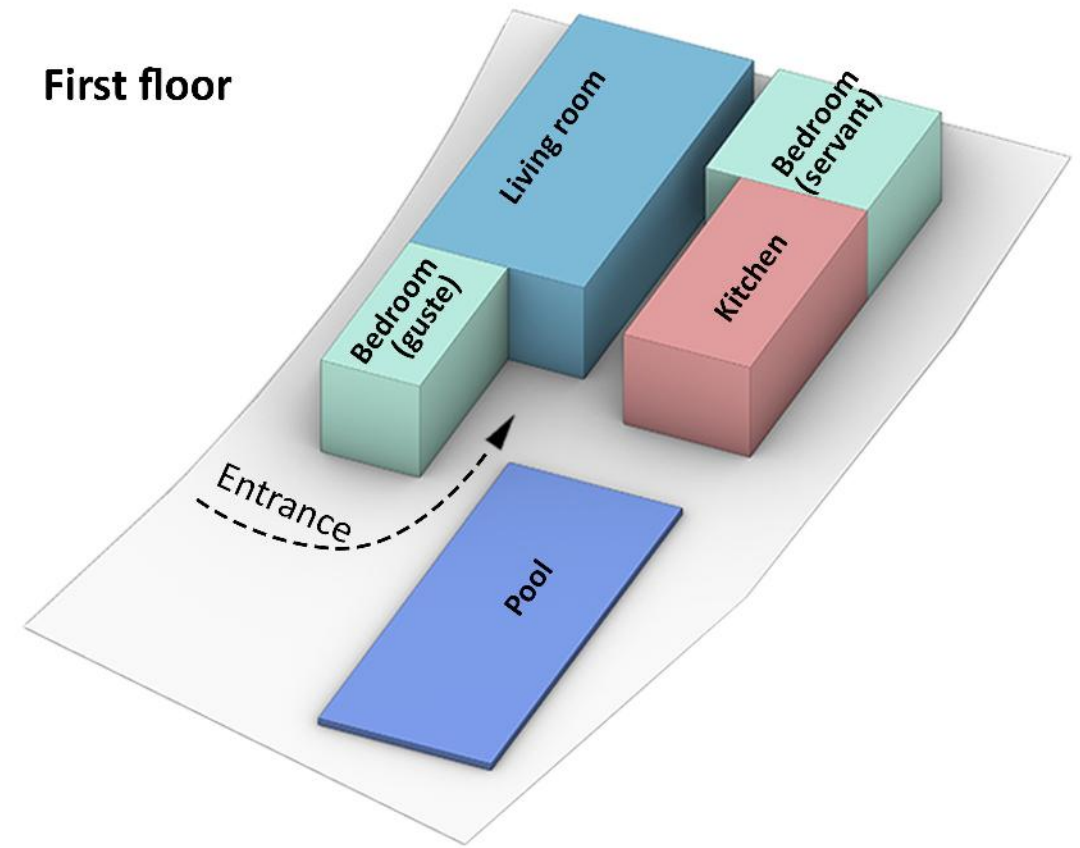
سعی شد دید از بیرون به تراس ها و روف گاردن با جداره های صلب و بیرون زدگی ها کمتر شود.



Second floor



First floor



























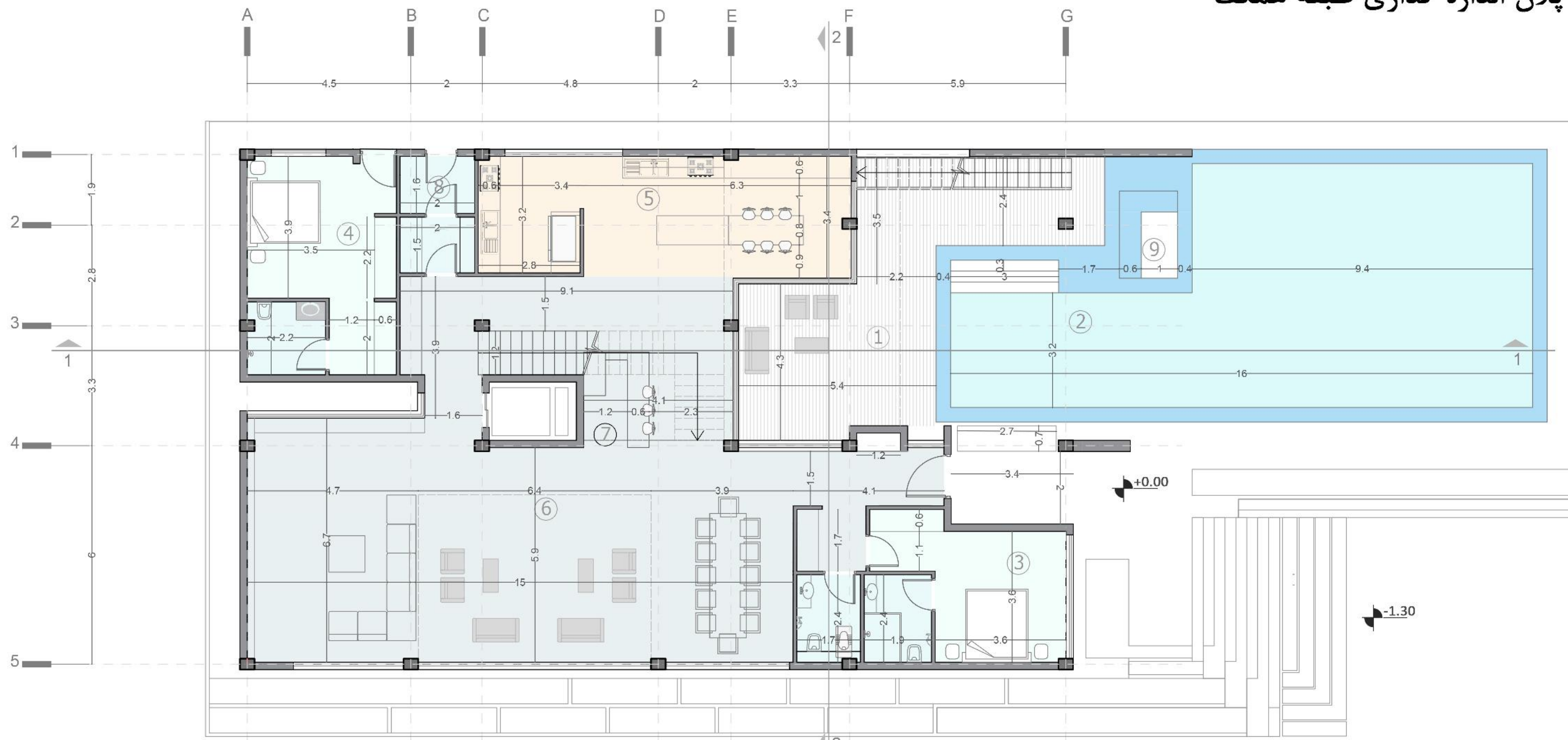








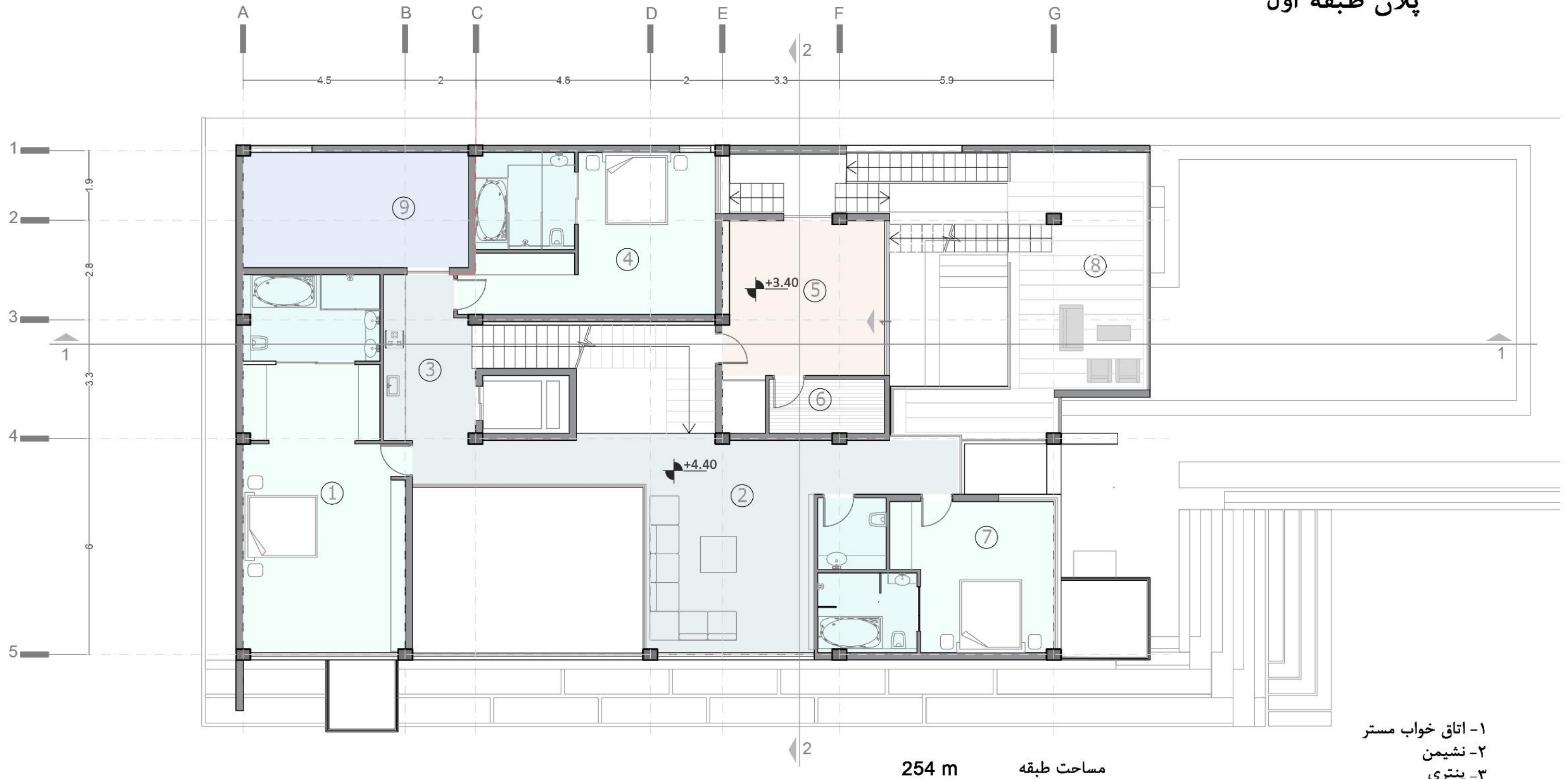
# پلان اندازه گذاری طبقه همکف



مساحت طبقه 286 m<sup>2</sup>

- ۱- تراس
- ۲- استخر
- ۳- اتاق خواب مهمان
- ۴- اتاق خدمه
- ۵- آشپزخانه
- ۶- هال و پذیرایی
- ۷- بار
- ۸- لاندري و تاسيسات
- ۹- چكوزي

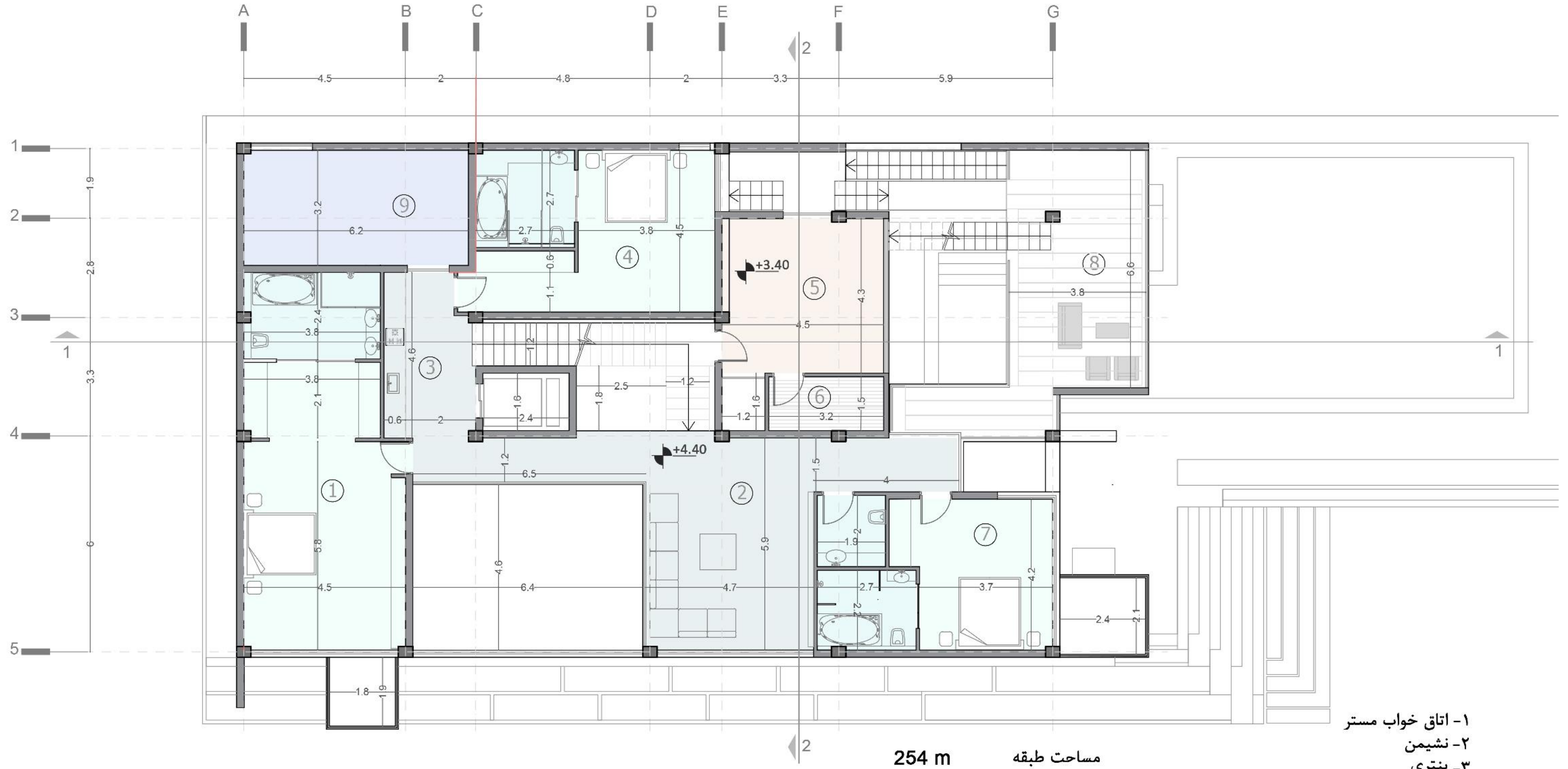
# پلان طبقه اول



مساحت طبقه 254 m

- ۱- اتاق خواب مستر
- ۲- نشیمن
- ۳- پختری
- ۴- اتاق خواب ۲
- ۵- اتاق ورزش
- ۶- سونا
- ۷- اتاق خواب ۳
- ۸- تراس
- ۹- تراس تاسیسات

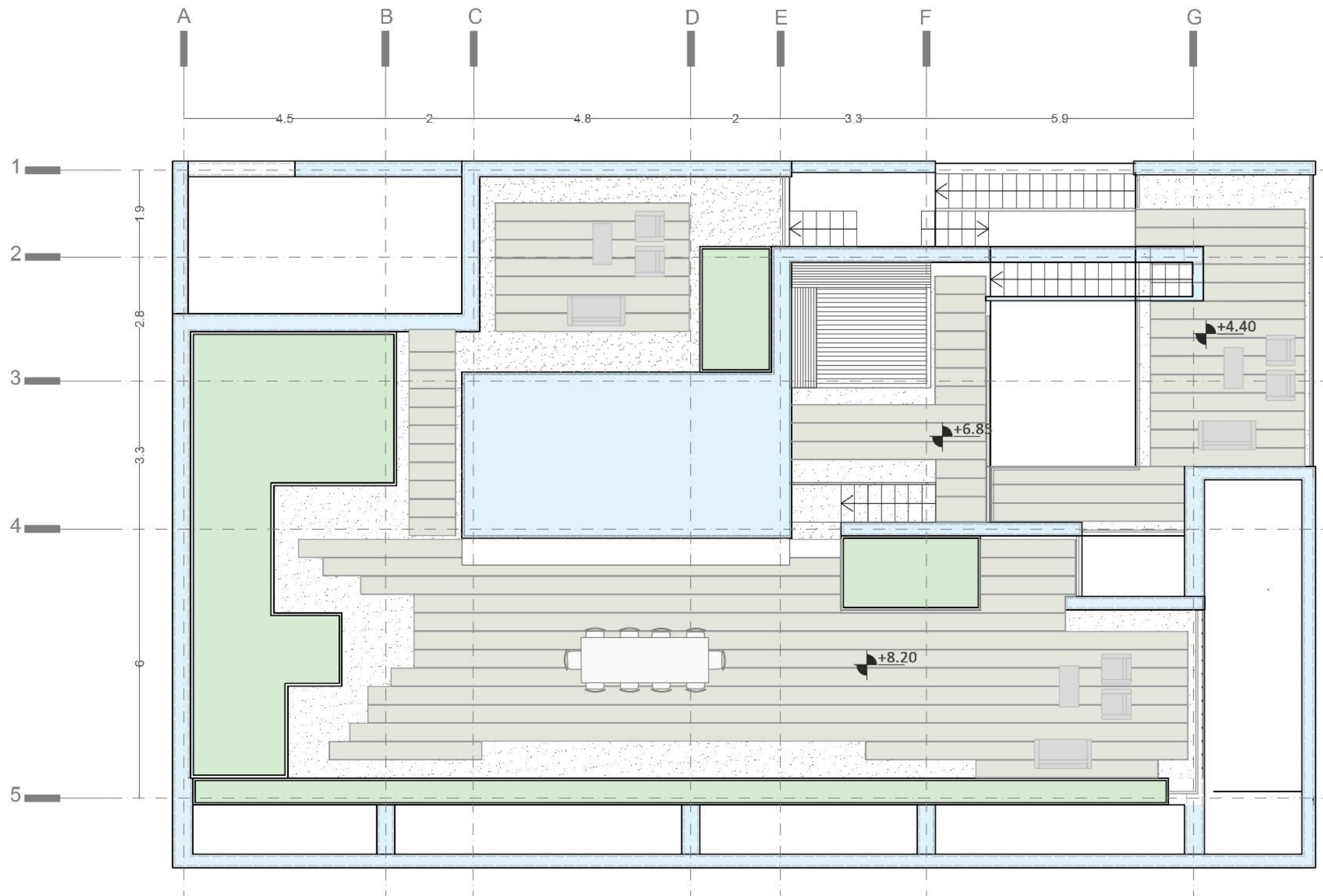
# پلان اندازه گذاری طبقه اول



254 m مساحت طبقه

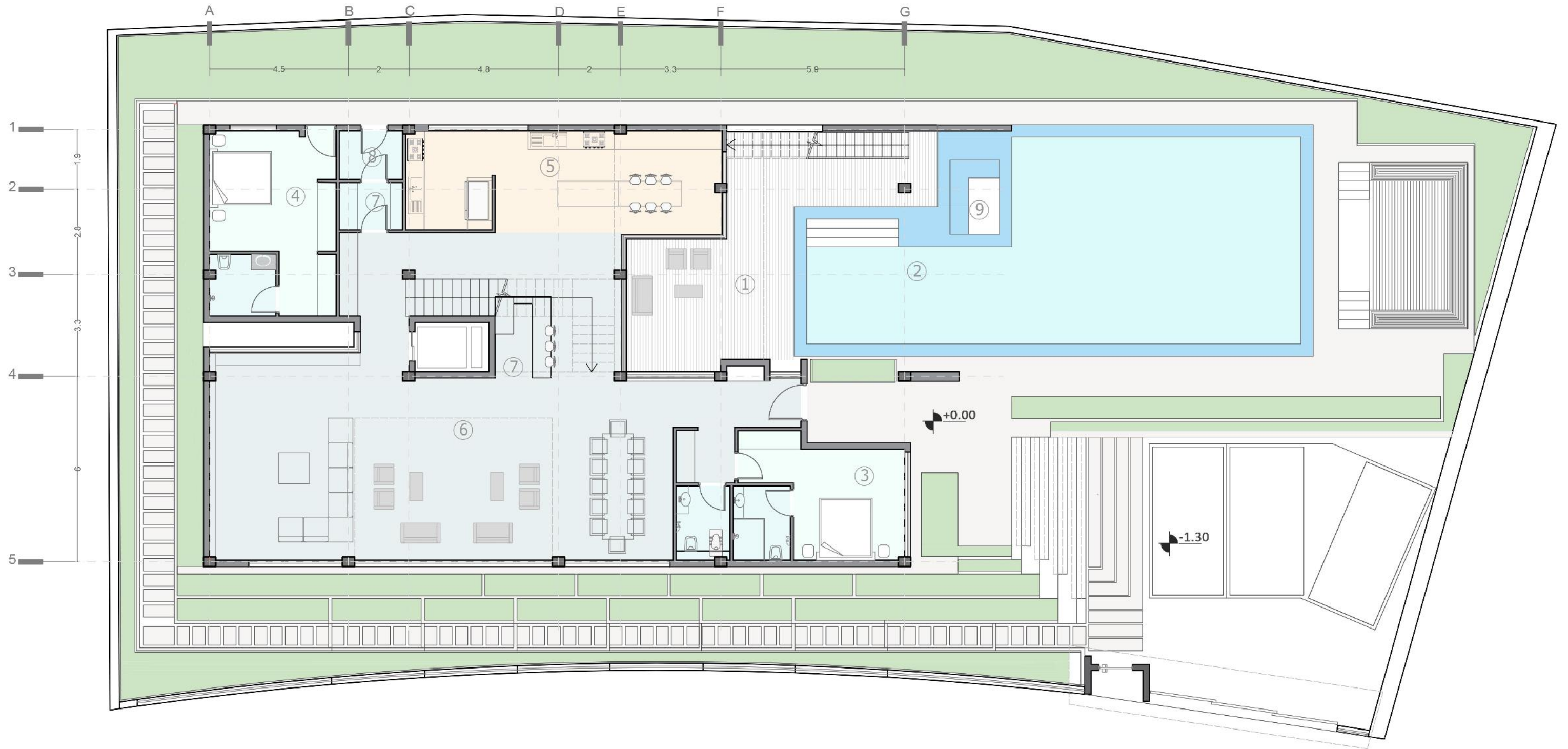
- ۱- اتاق خواب مستر
- ۲- نشیمن
- ۳- پنتری
- ۴- اتاق خواب ۲
- ۵- اتاق ورزش
- ۶- سونا
- ۷- اتاق خواب ۳
- ۸- تراس
- ۹- تراس تاسیسات

پلان طبقه دوم ، روف گاردن





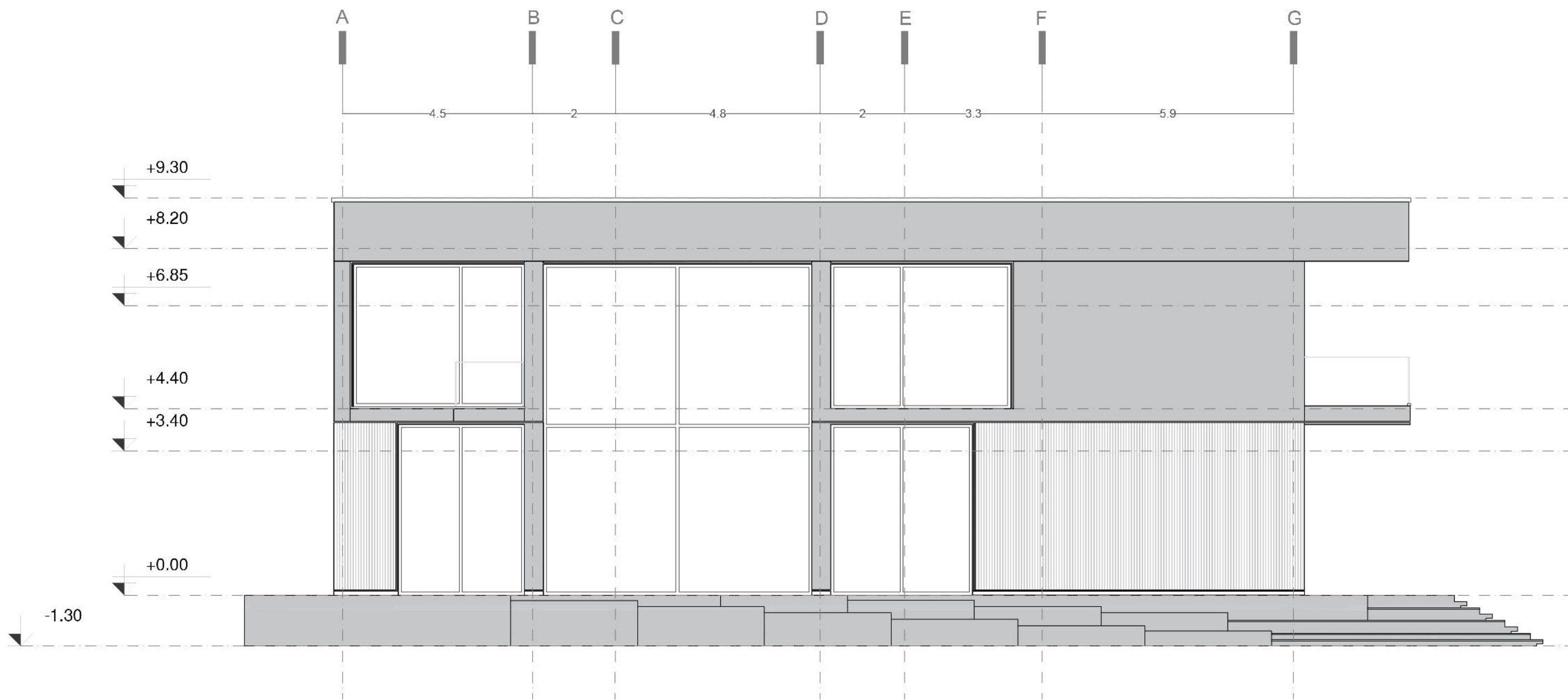
# پلان محوطه



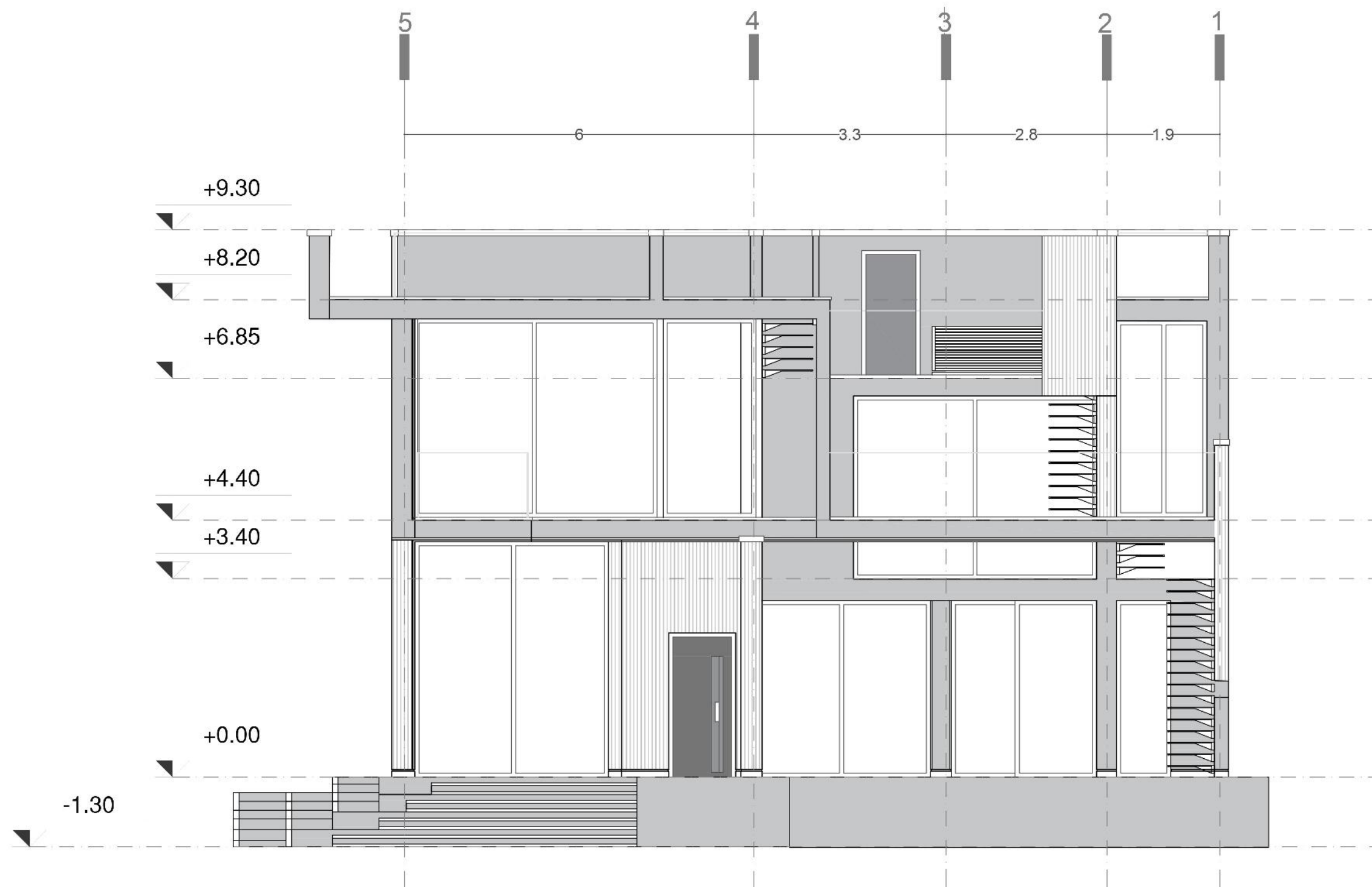




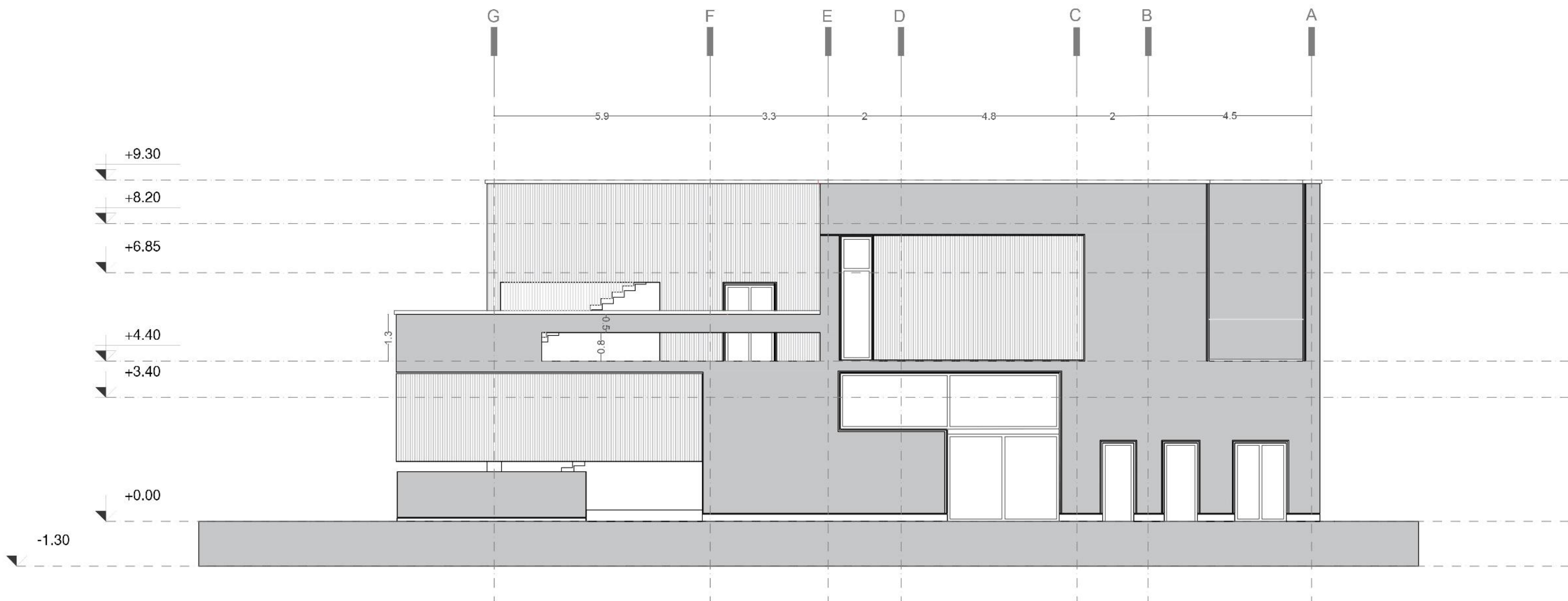
نمای جنوبی



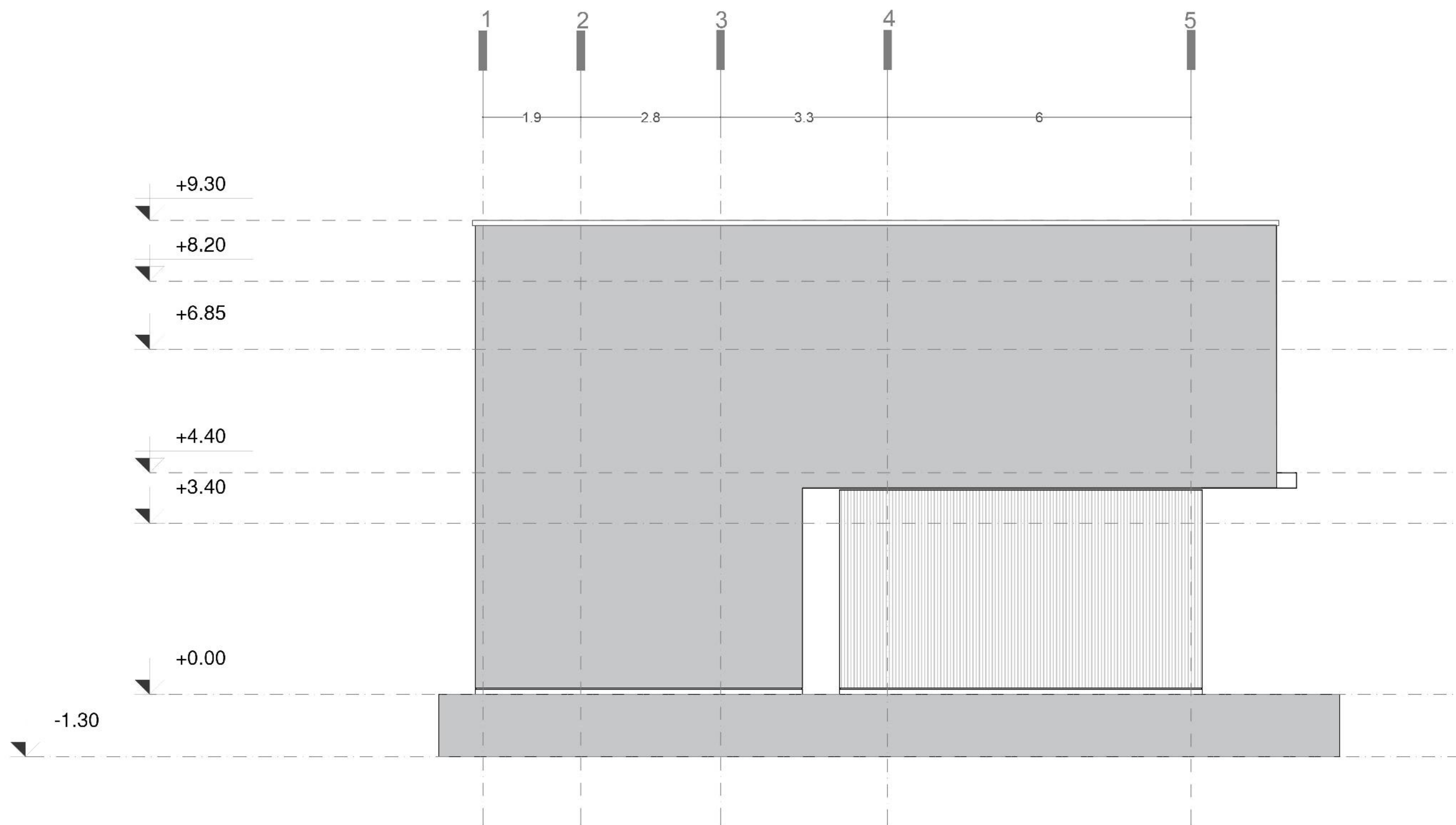
نمای شرقی



# نمای شمالی



نمای غربی



مقطع ٢-٢



مقطع ١-١

