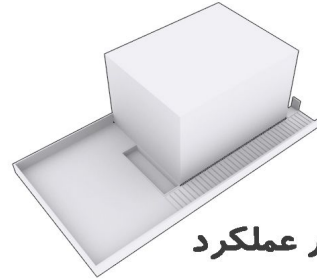


نمک آبرود

ویلا



فرم مینیمال در اختیار عملکرد

برش حجم هدفمند، شکل گیری فضا مطابق عملکرد

سادگی، سهولت در اجرا و در عین حال پیچیدگی و ایجاد خط آسمان

ارتباط بصری فضای داخل و بیرون

وسعت پنجره در دو ضلع اصلی شمال رو به دریا و جنوب رو به جنگل
بخصوص ایجاد تراس در ضلع جنوب غربی و اشراف به منظر زیبای منطقه

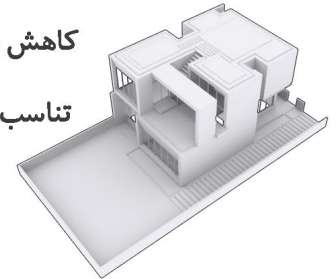
عدم استفاده از سرپله و ایجاد جانپناه شیشه ای بام و وسعت دید در روف گاردن به منظر

ایجاد فرورفتگی و دعوت پذیری ورودی ساختمان و بهره گیری از پرده آب و ترکیب با فرم

افزایش ارتفاع درب ورودی، ایجاد وید در بدو ورود و نورگیر، منظر از دو جبهه شمال و جنوب

کاهش خیز پله بخش ورودی-دوگام یک پله، مطابق فرموم محاسبه پله

تناسب ارتفاع و ابعاد فضایی، کاهش تعداد پله تا حد امکان



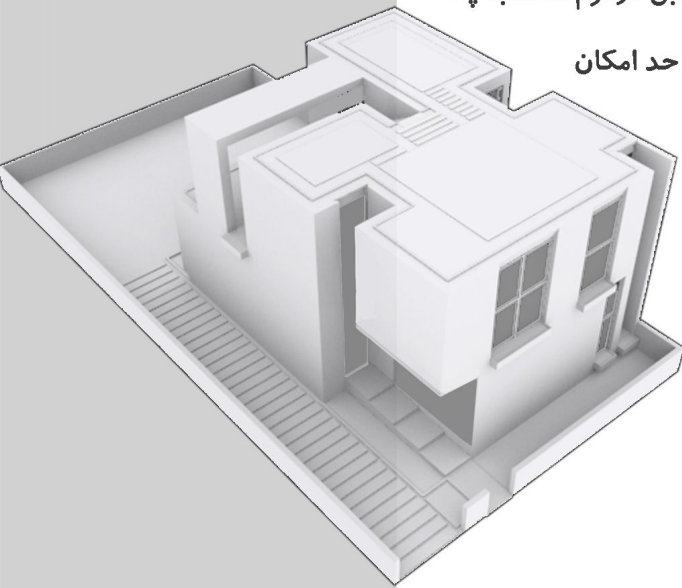
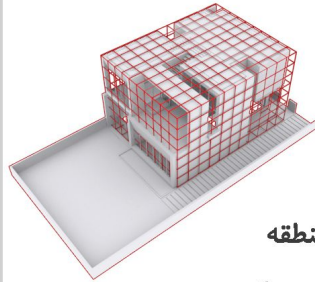
استفاده از متریال

بدنه :سنگ تراورتن سفید عباس آباد (بی موج)

کفسازی محوطه : سنگ بازالت مشکی

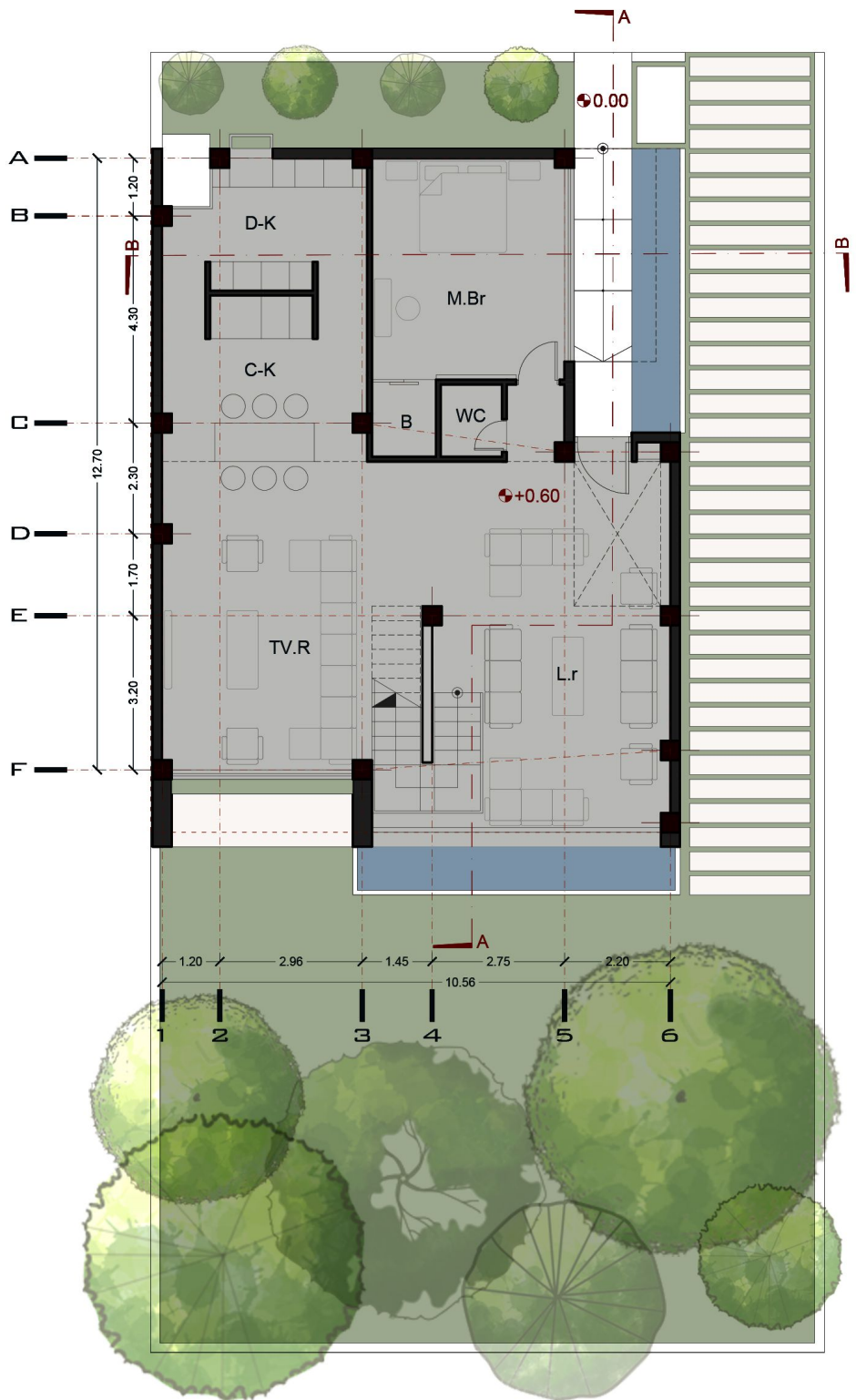
کفسازی بام و تراس : سرامیک طرح سنگ خاکستری تیره درز چسبان

جانپناه : شیشه غیر ریزنده



PROJECT
NAMAK ABRROO

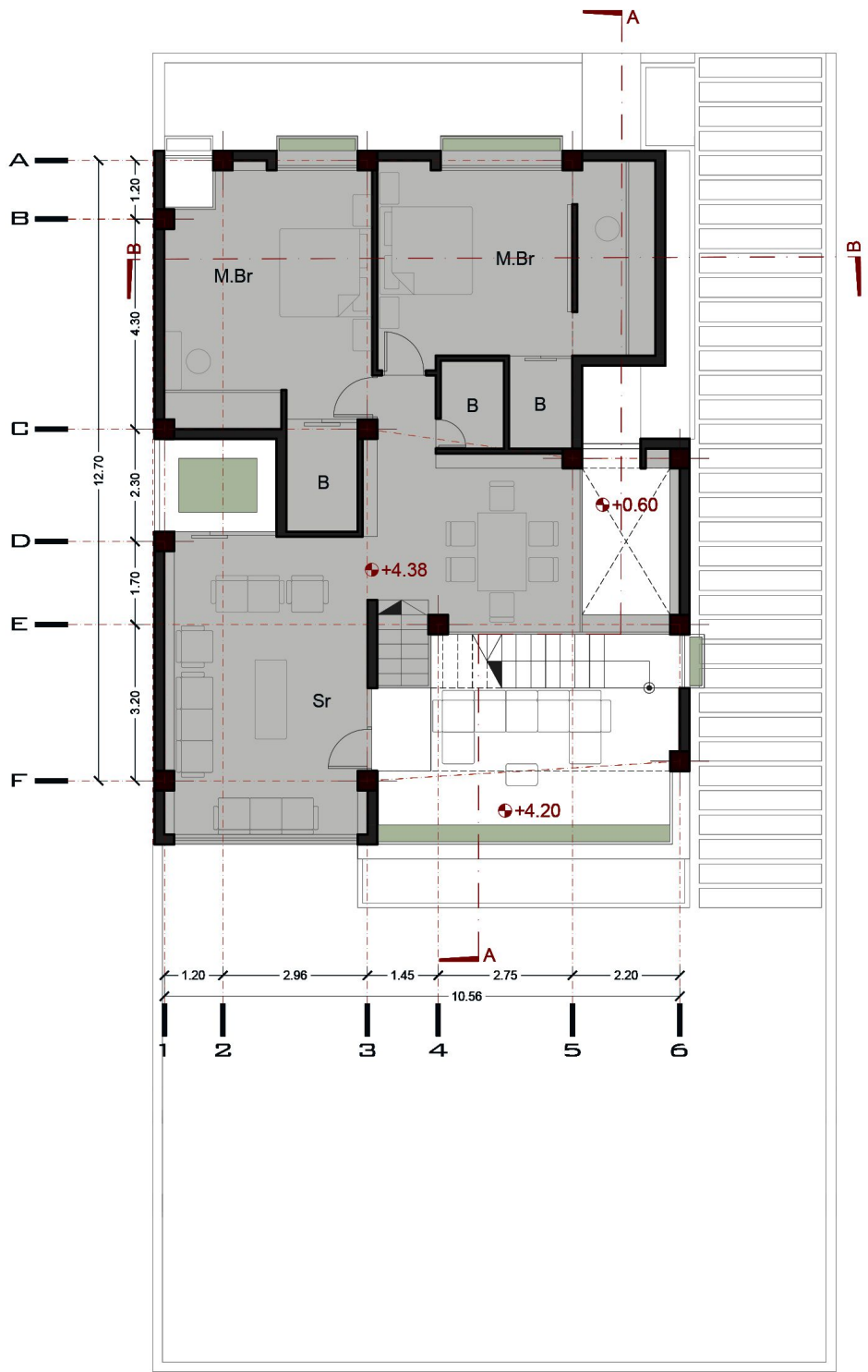
FURNITURE GROUND FLOOR PLAN



139m²



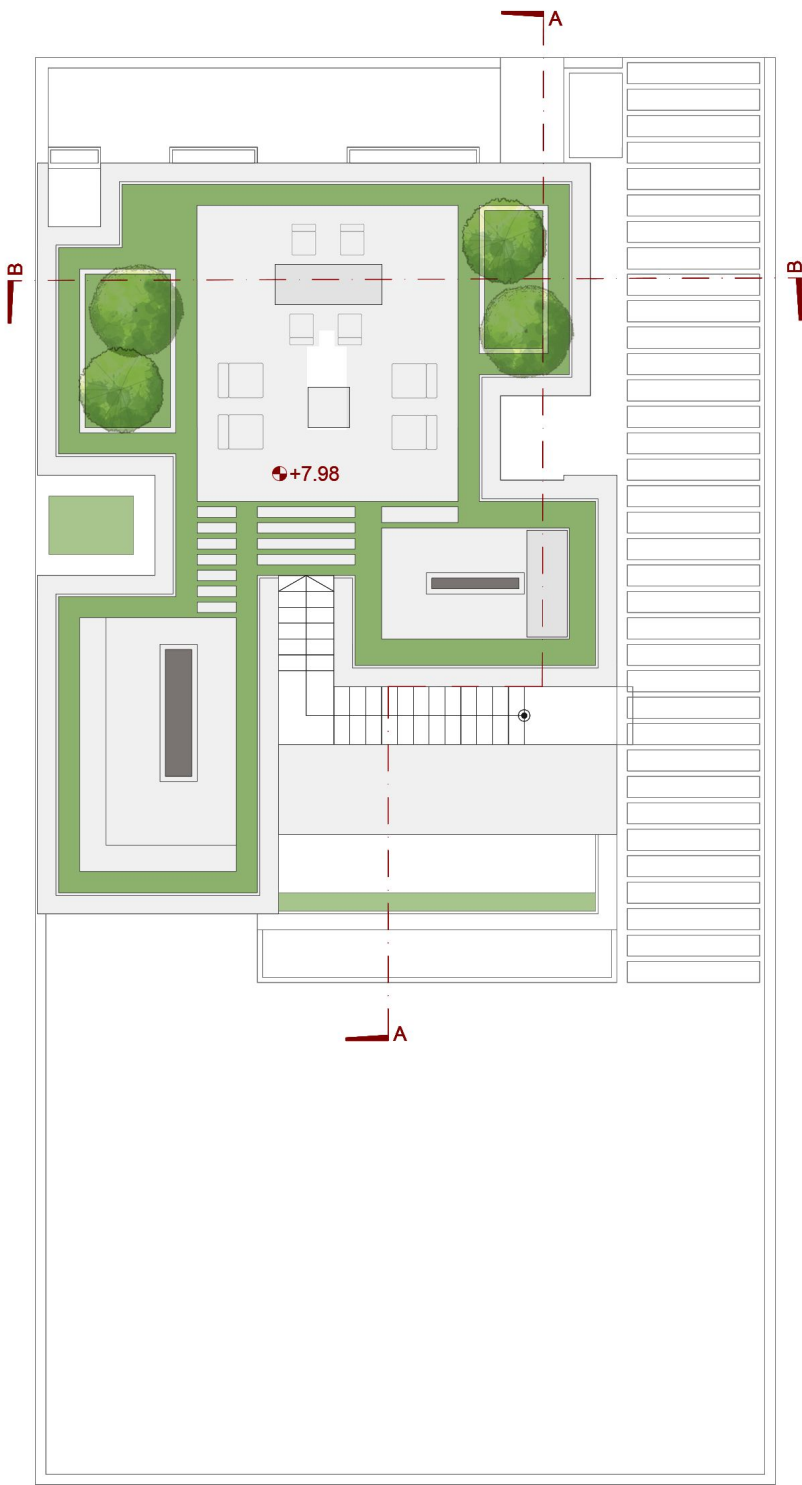
FURNITURE FIRST FLOOR PLAN



126m²

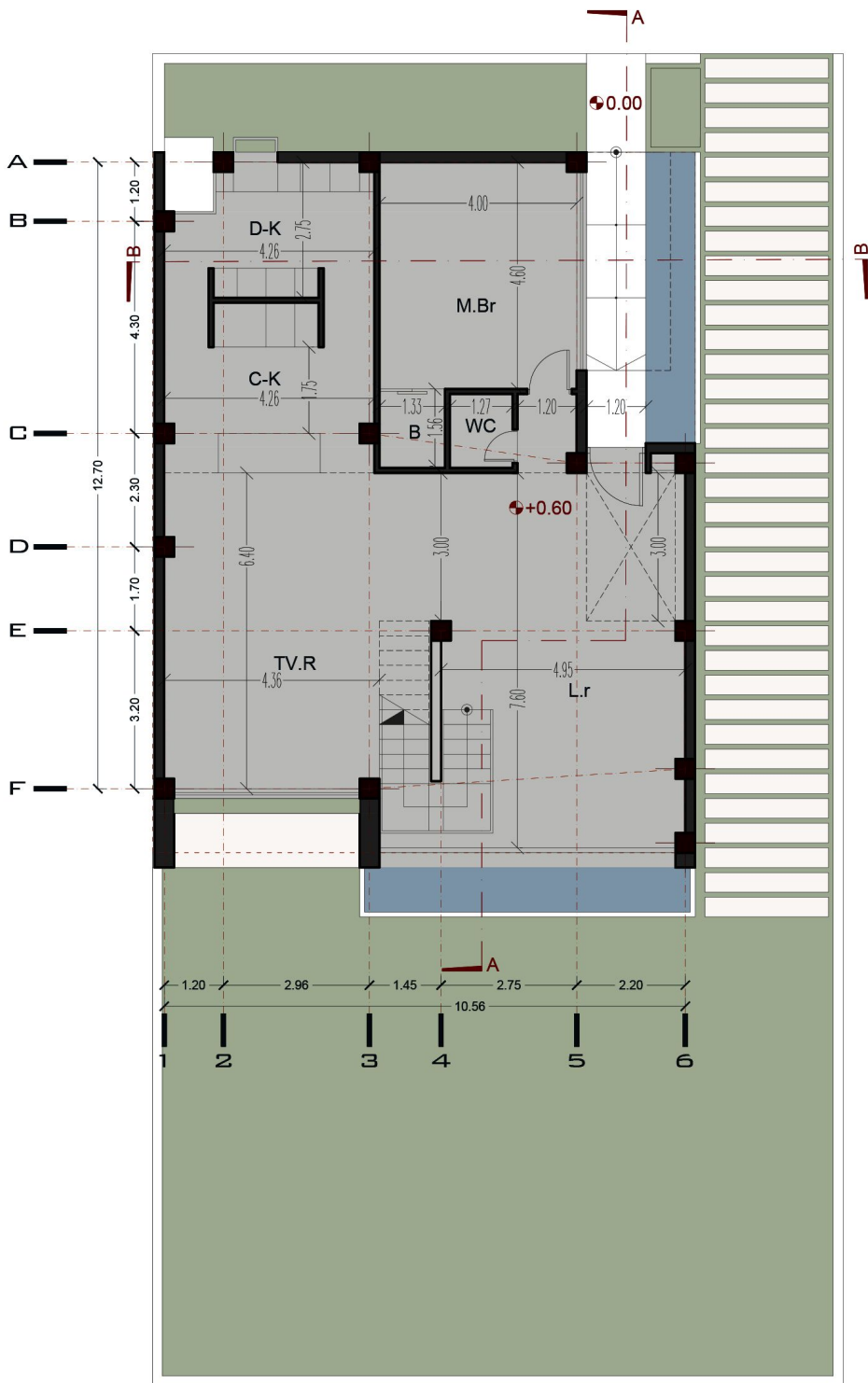


FURNITURE ROOF FLOOR PLAN

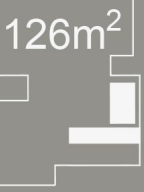
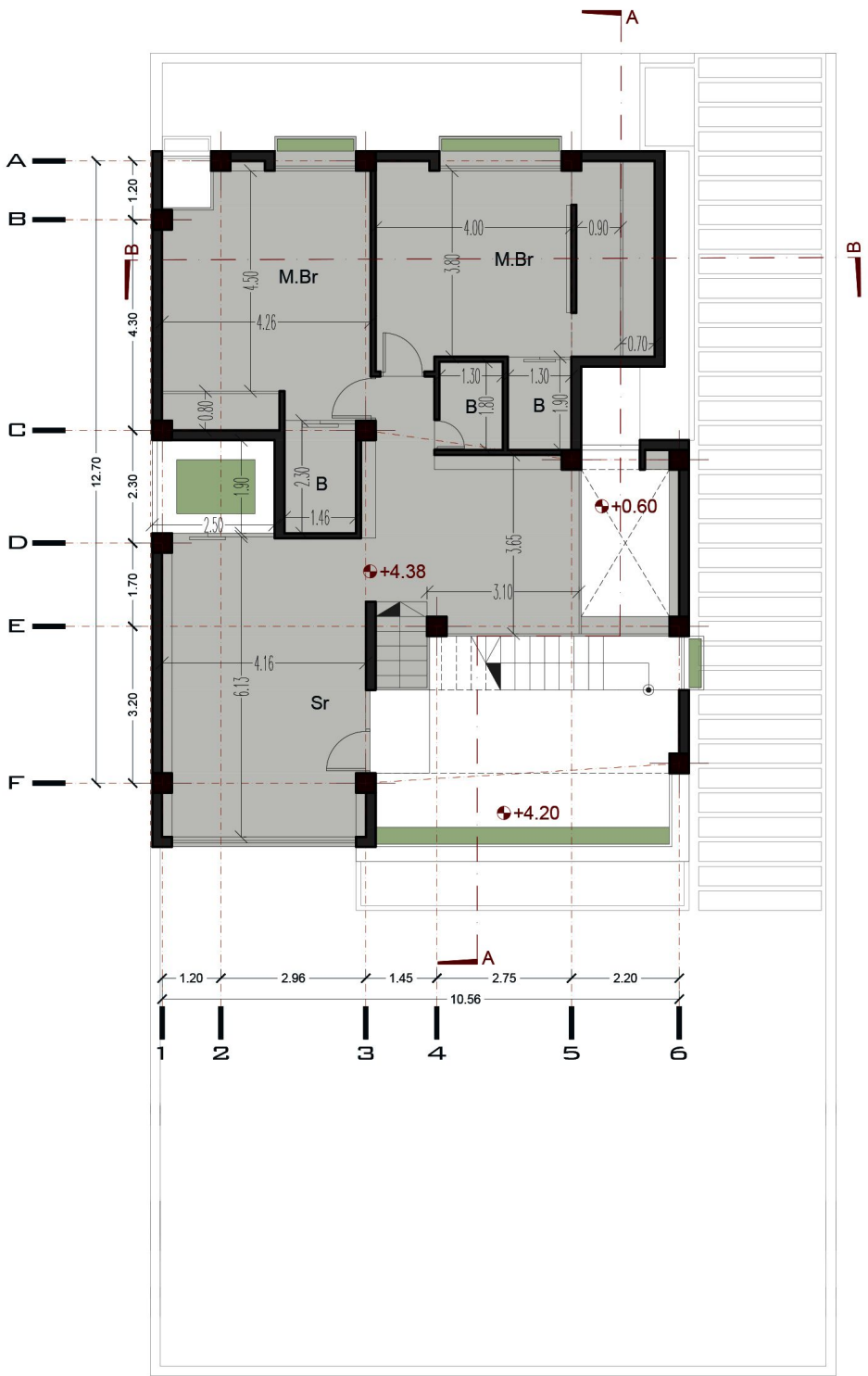


DIMENTION GROUND FLOOR PLAN

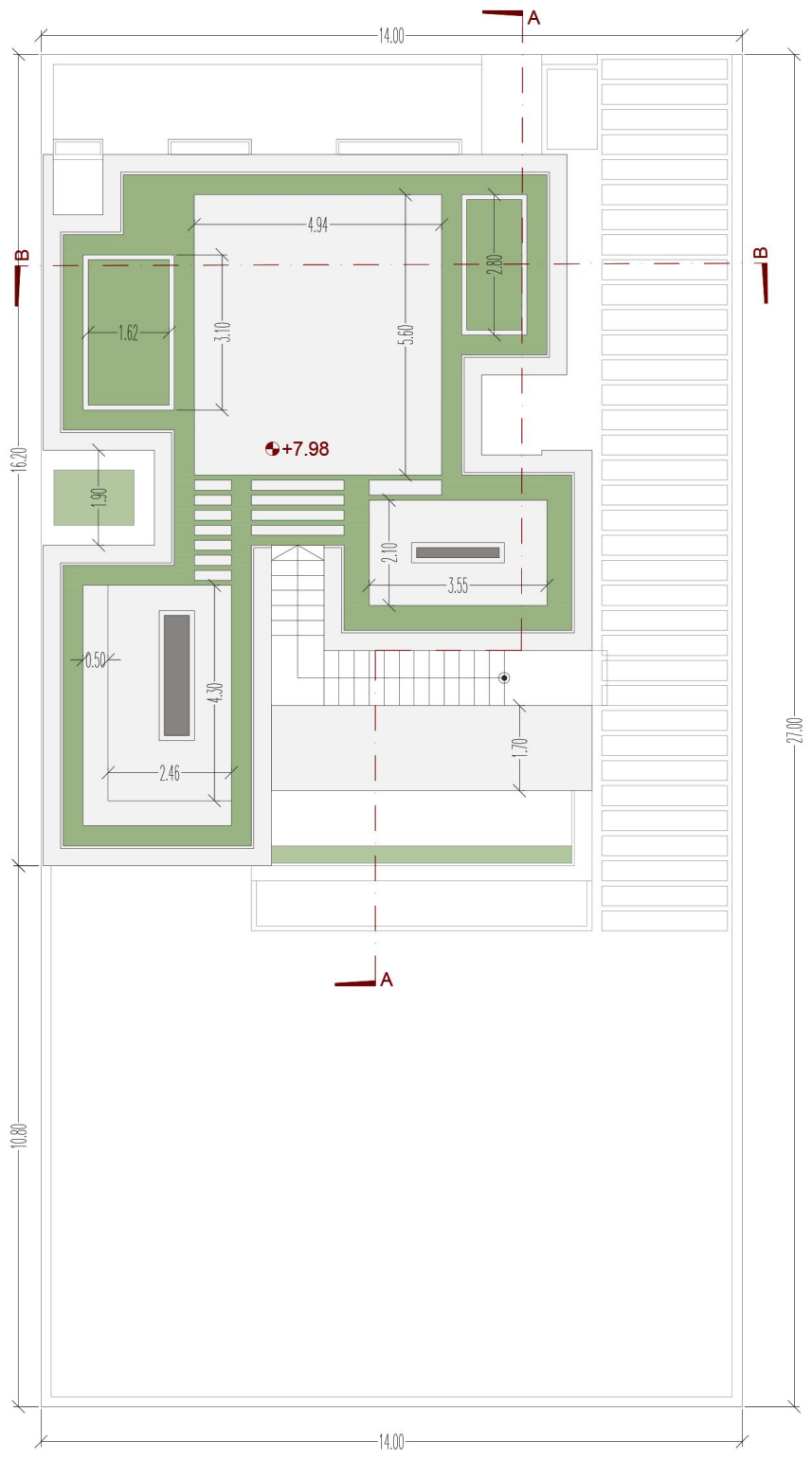
139m²



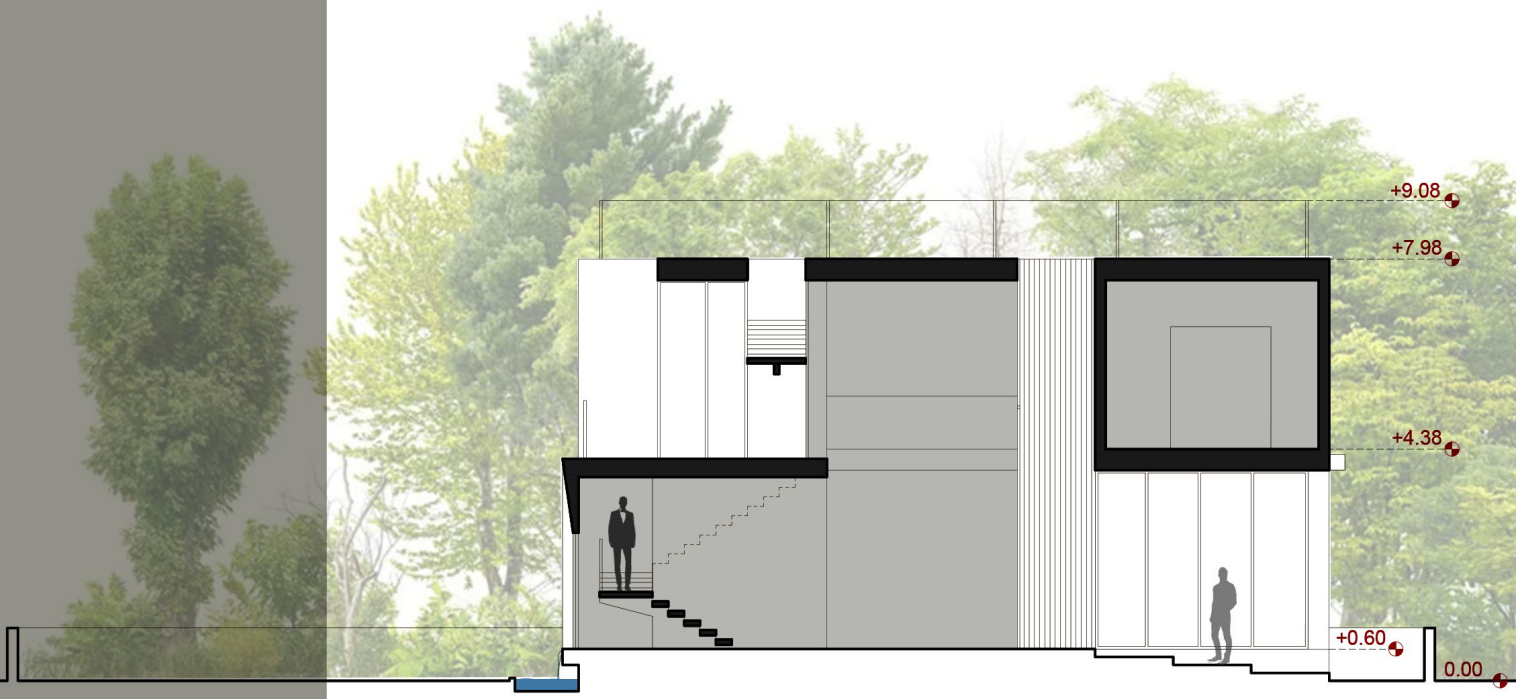
DIMENTION FIRST FLOOR PLAN



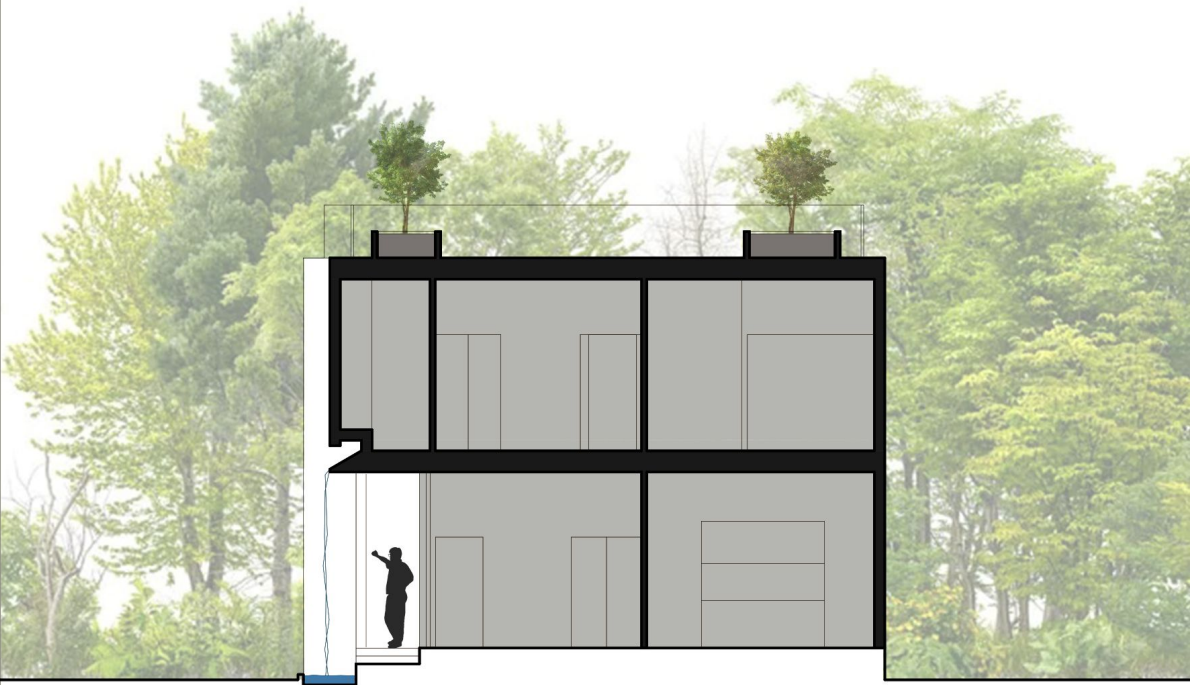
DIMENTION ROOF FLOOR PLAN



A-----A
SECTION



B-----B
SECTION









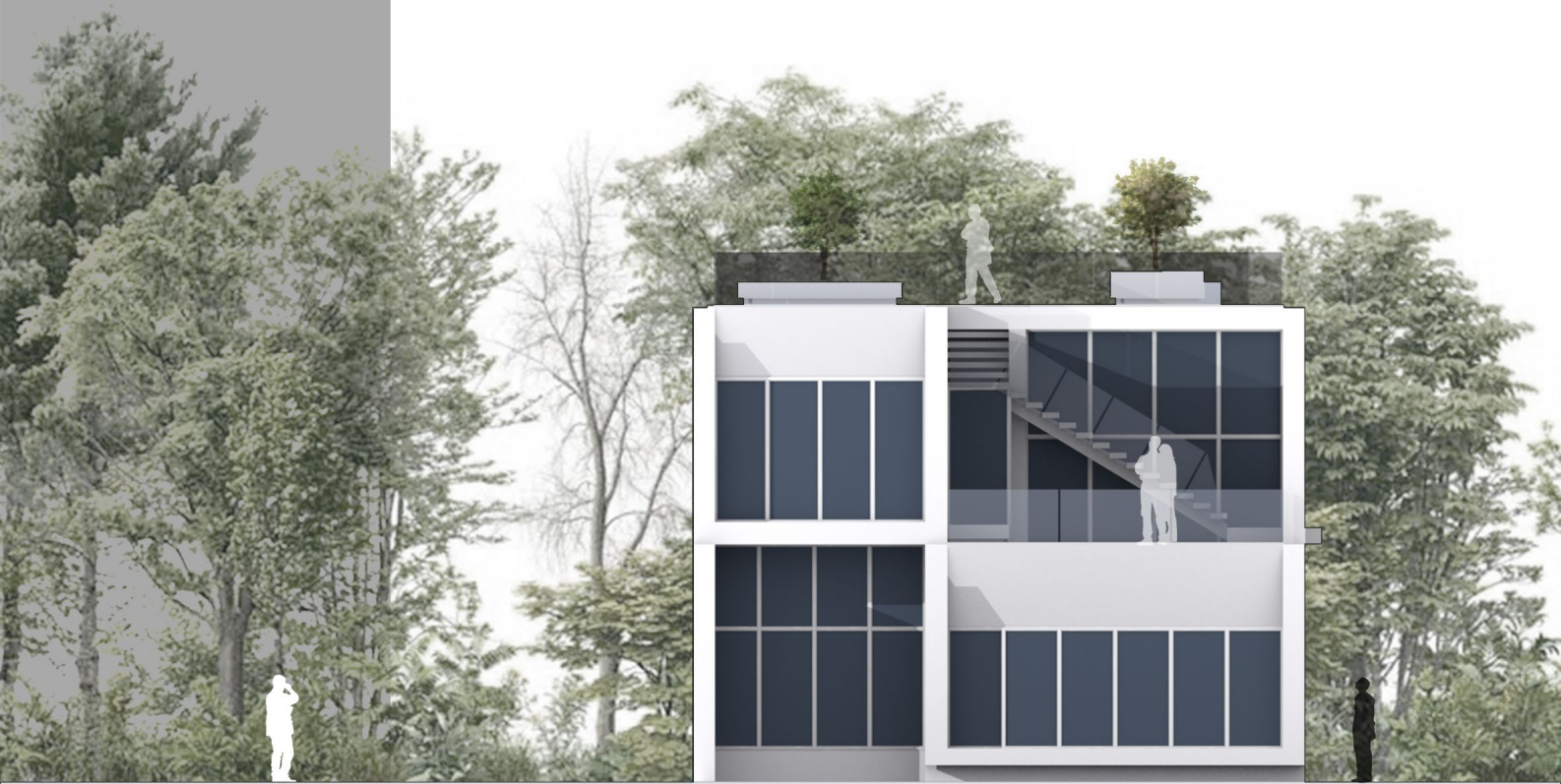
EAST
ELEVATION



NORTH
ELEVATION



SOUTH
ELEVATION



WEST
ELEVATION



ویلا نمک آبرود

جدول مشخصات و مساحت فضا

متر از کل زیربنا	متر از مفید	نام فضا	ردیف	طبقه
139 m ²	41	سالن پذیرایی	1	طبقه همکف
	28	سالن تلویزیون	2	
	14.5	آشپزخانه تمیز و میز سرو	3	
	11	مطبخ	4	
	18.5	اتاق مستر یک	5	
	2	توالت	6	
	2.1	حمام اتاق مستر	7	
	1.5	تراس	8	
126 m ²	26	سالن نشیمن	9	طبقه اول 126
	11	غذاخوری خصوصی	10	
	21.5	اتاق مستر غربی	11	
	3.4	حمام مستر غربی	12	
	23	اتاق مستر شرقی	13	
	2.5	حمام مستر شرقی	14	
	2.4	حمام عمومی	15	
	28	تراس جنوبی	16	
	4.5	تراس غربی	17	
	منفی 7	وید ورودی	18	