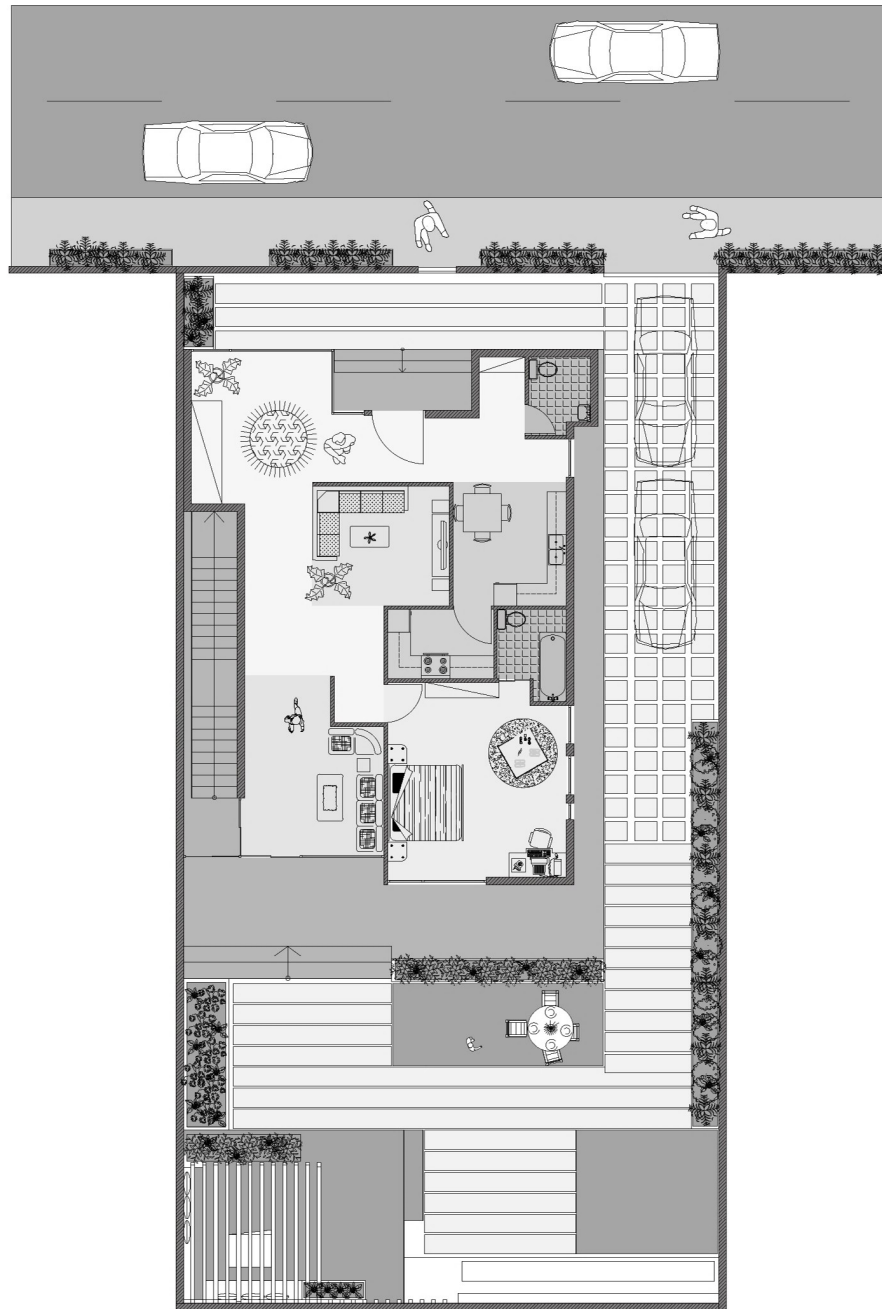
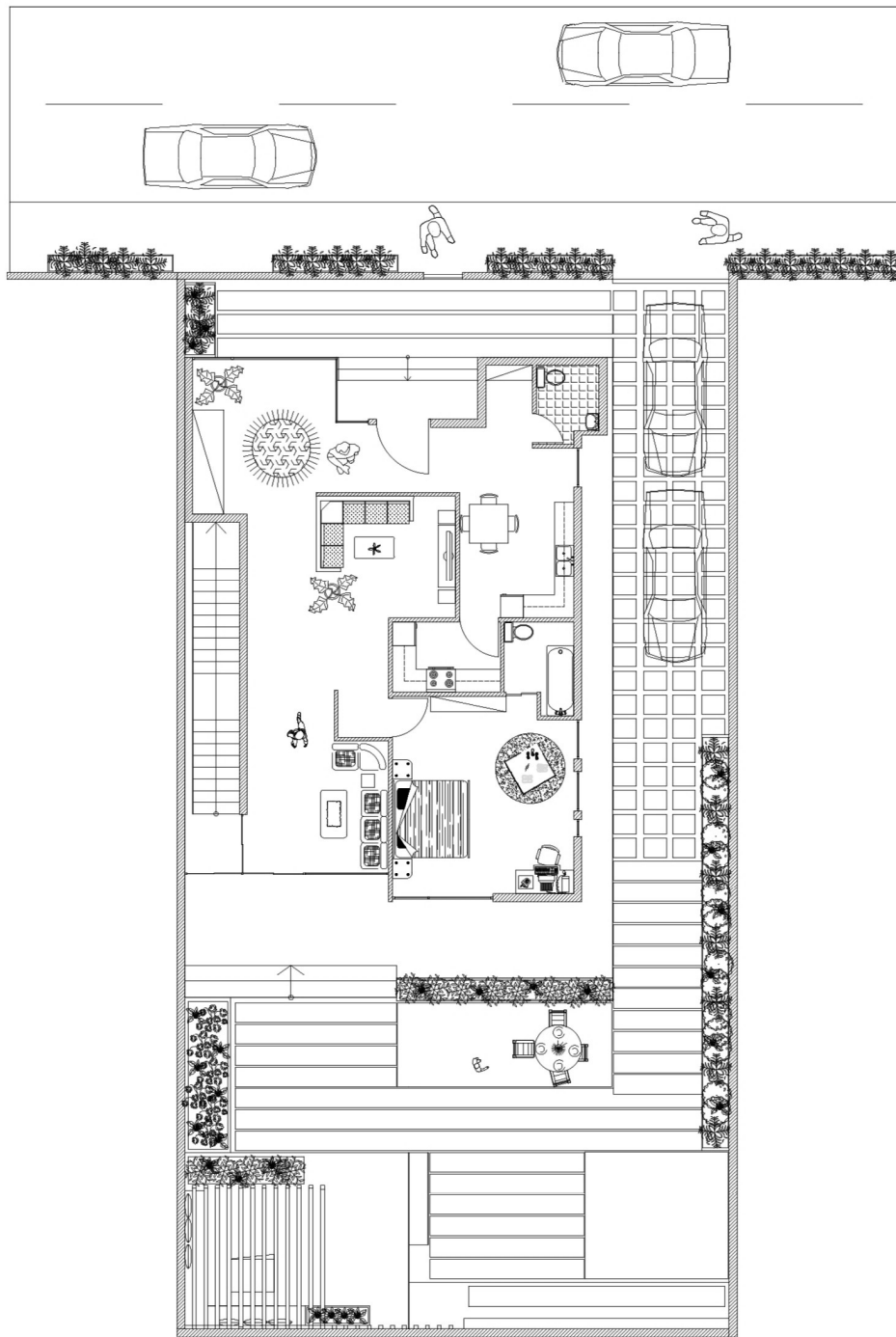


First floor plan
 scale:1.100

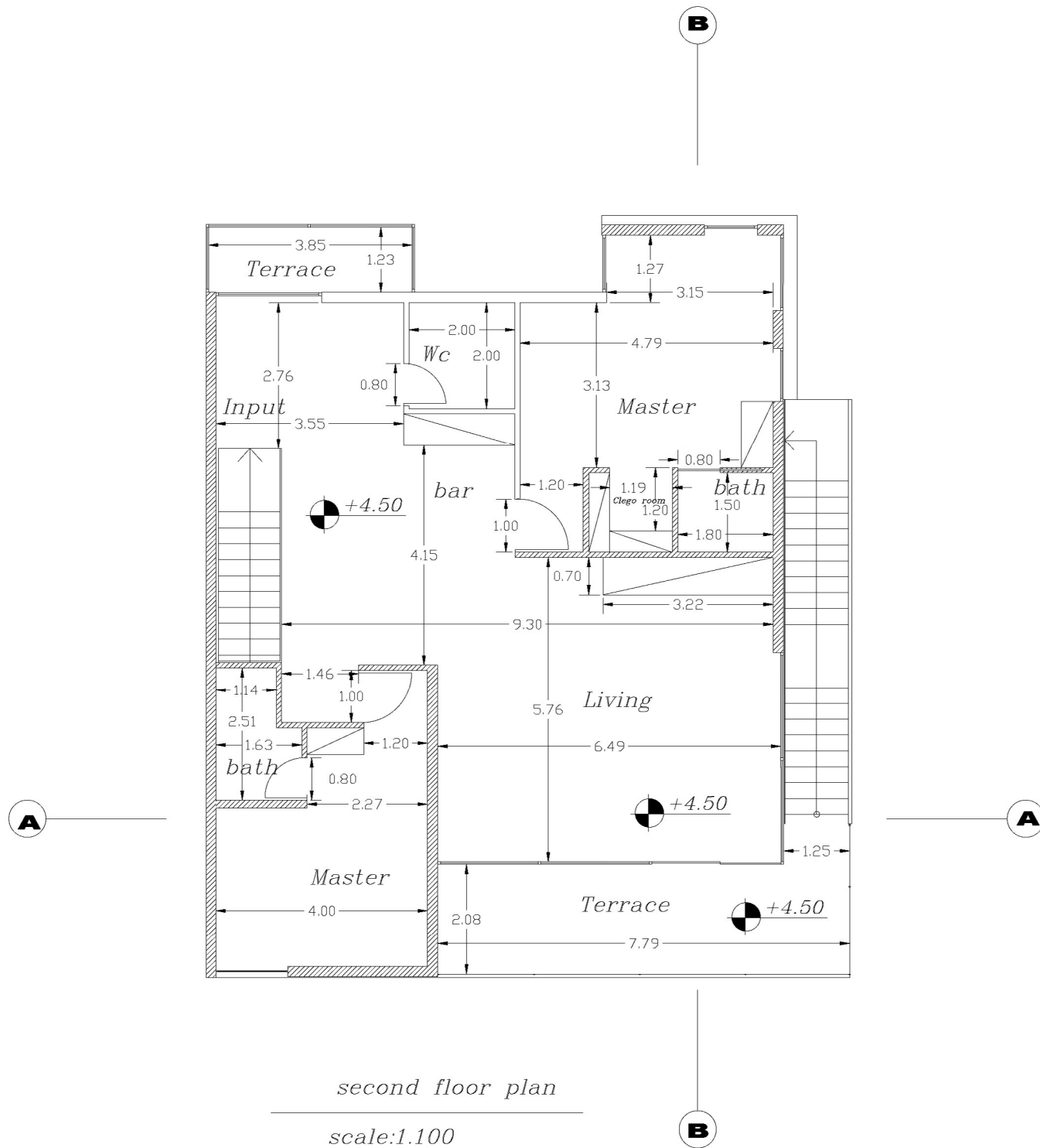


First floor plan
scale:1.100



First floor plan

scale:1.100



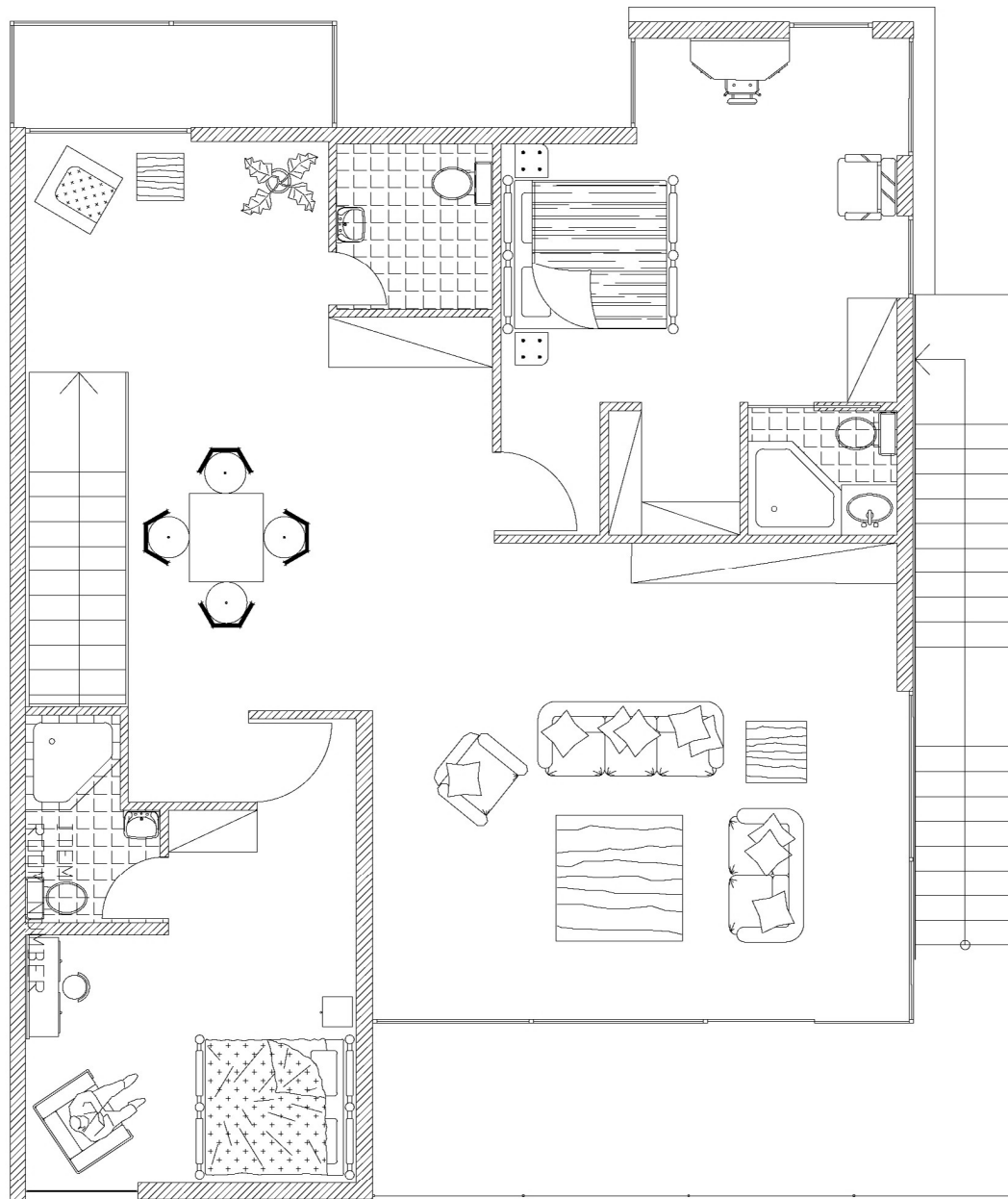
second floor plan

scale:1.100



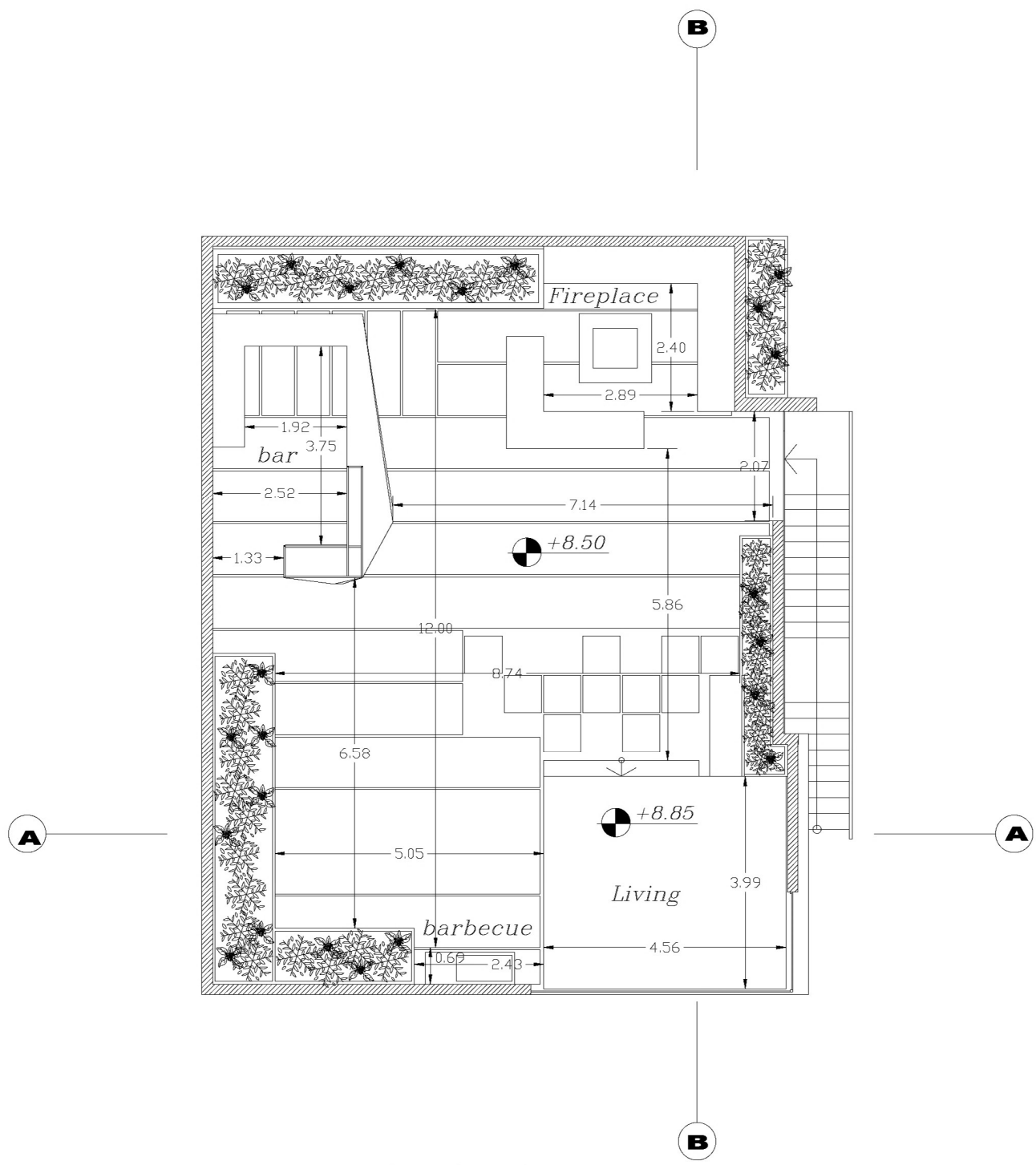
second floor plan

scale:1.100



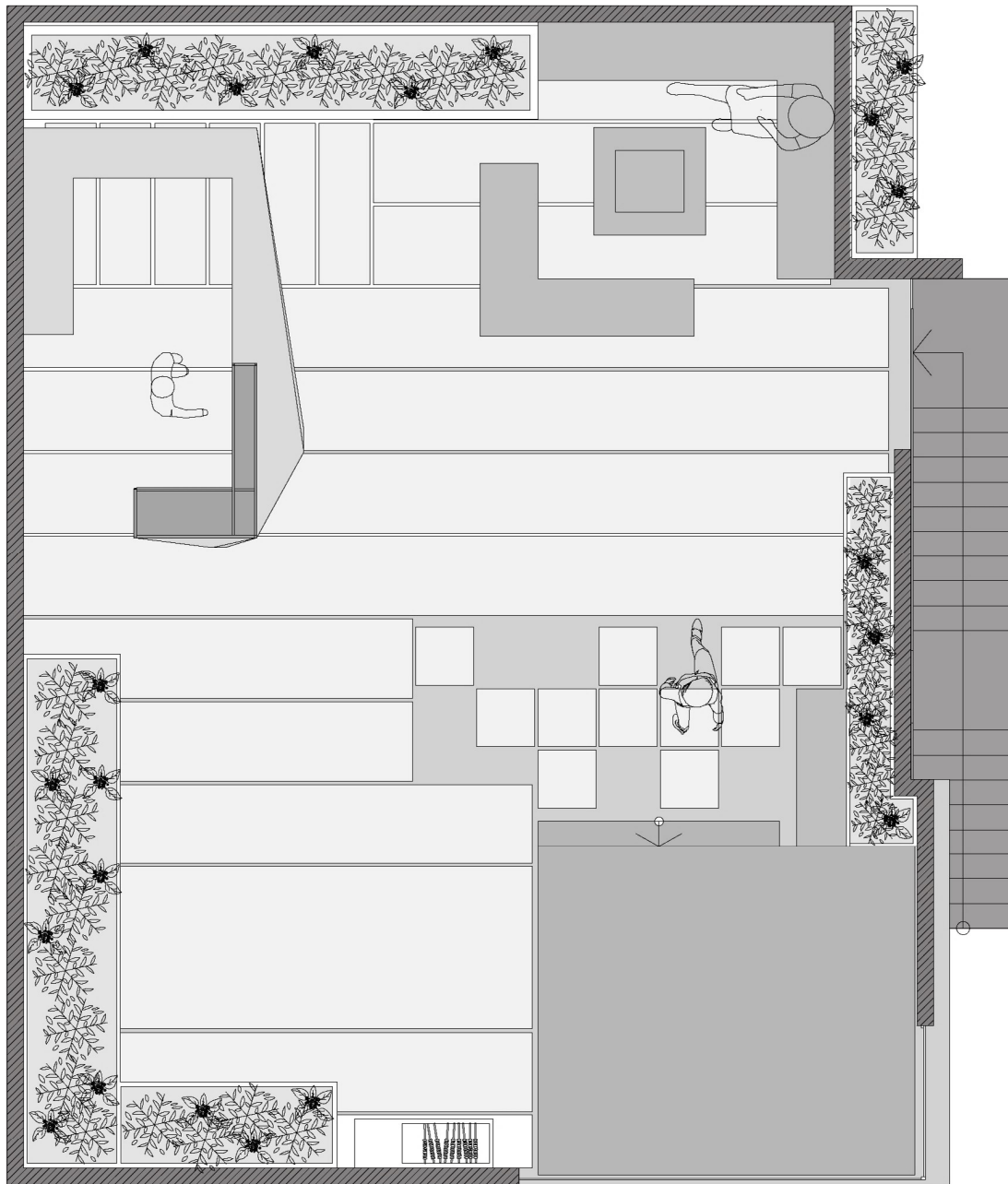
second floor plan

scale:1.100



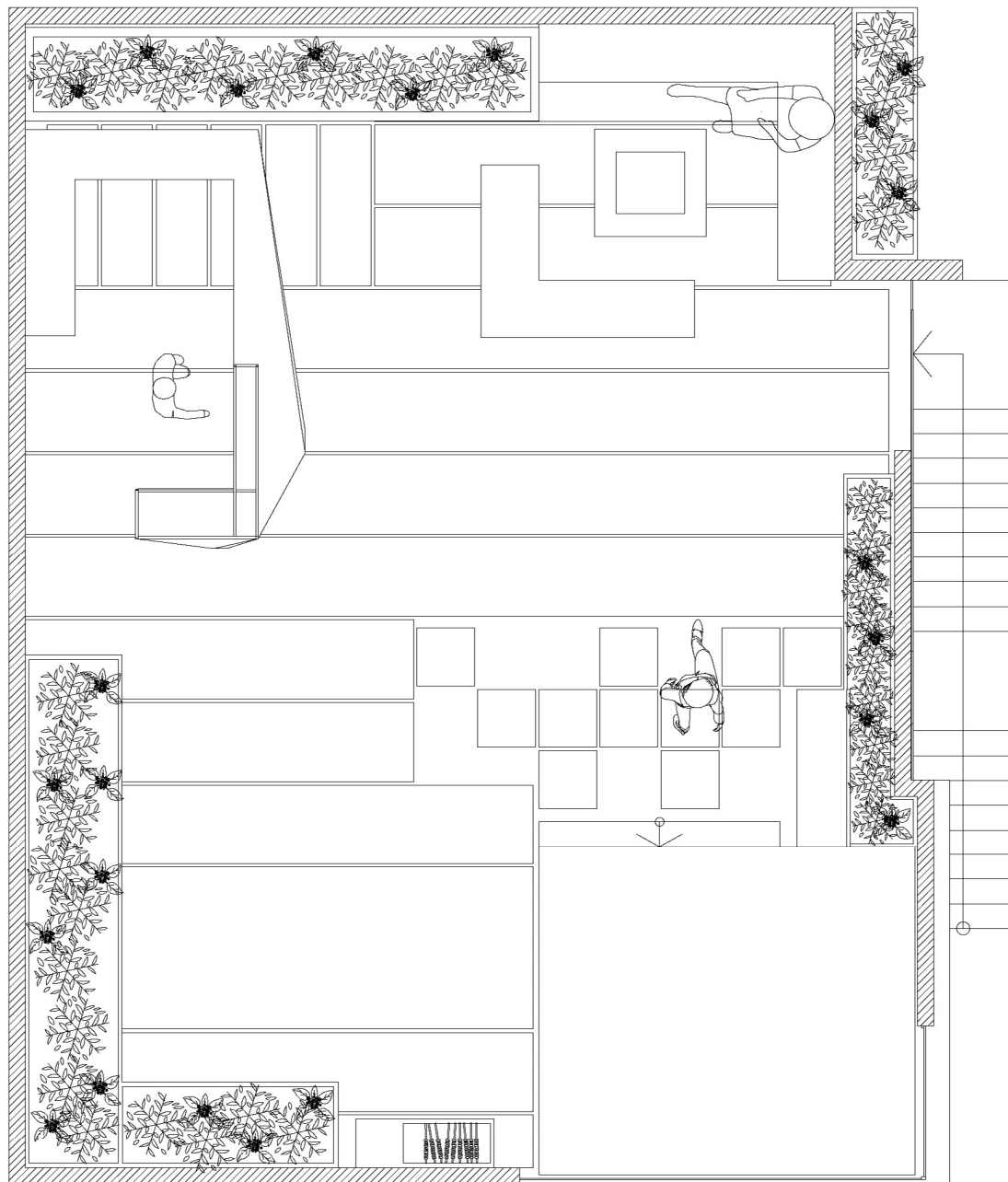
roof garden plan

scale:1.100



roof garden plan

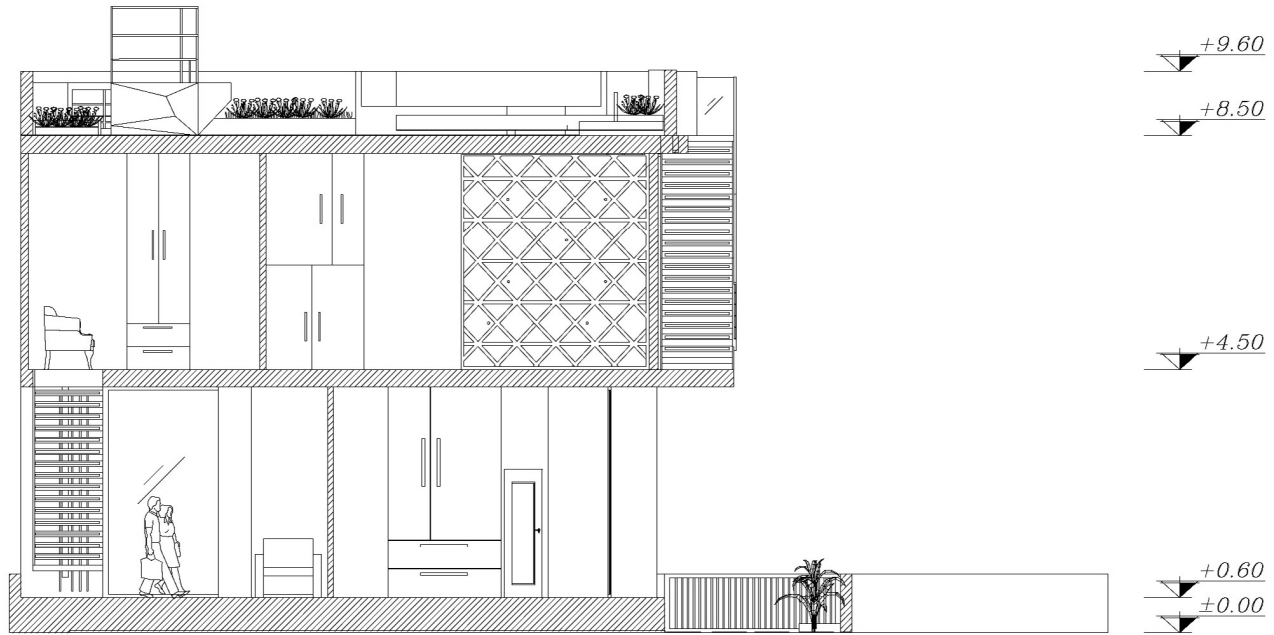
scale:1.100



roof garden plan

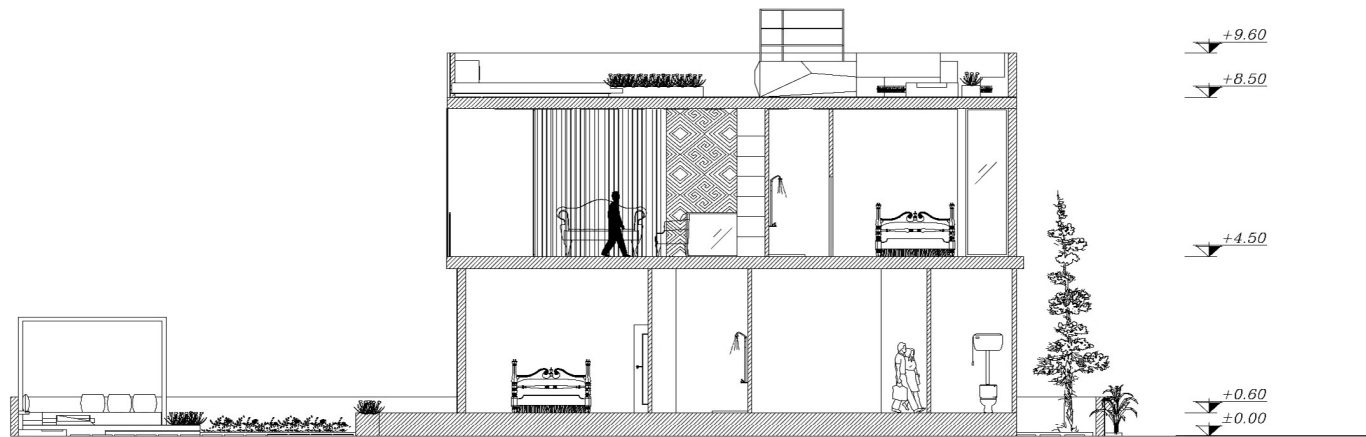
scale:1.100

<i>S</i>	<i>Area</i>	<i>Space</i>	
<i>175</i>	<i>16.80</i>	<i>Living</i>	<i>First floor</i>
	<i>23.60</i>	<i>Master</i>	
	<i>9.93</i>	<i>Kitchen</i>	
	<i>9.14</i>	<i>Lodge</i>	
	<i>3.16</i>	<i>Wc</i>	
	<i>11.30</i>	<i>Tv room</i>	
<i>165</i>	<i>24.50</i>	<i>Living</i>	<i>second floor</i>
	<i>21.80</i>	<i>Master1</i>	
	<i>20.33</i>	<i>Master2</i>	
	<i>17.37</i>	<i>Terrace1</i>	
	<i>4.74</i>	<i>Terrace2</i>	
	<i>18.33</i>	<i>bar</i>	
<i>150</i>	<i>15.50</i>	<i>Fireplace</i>	<i>roof garden</i>
	<i>15.61</i>	<i>bar</i>	
	<i>19.05</i>	<i>Living</i>	
	<i>3.98</i>	<i>barbecue</i>	



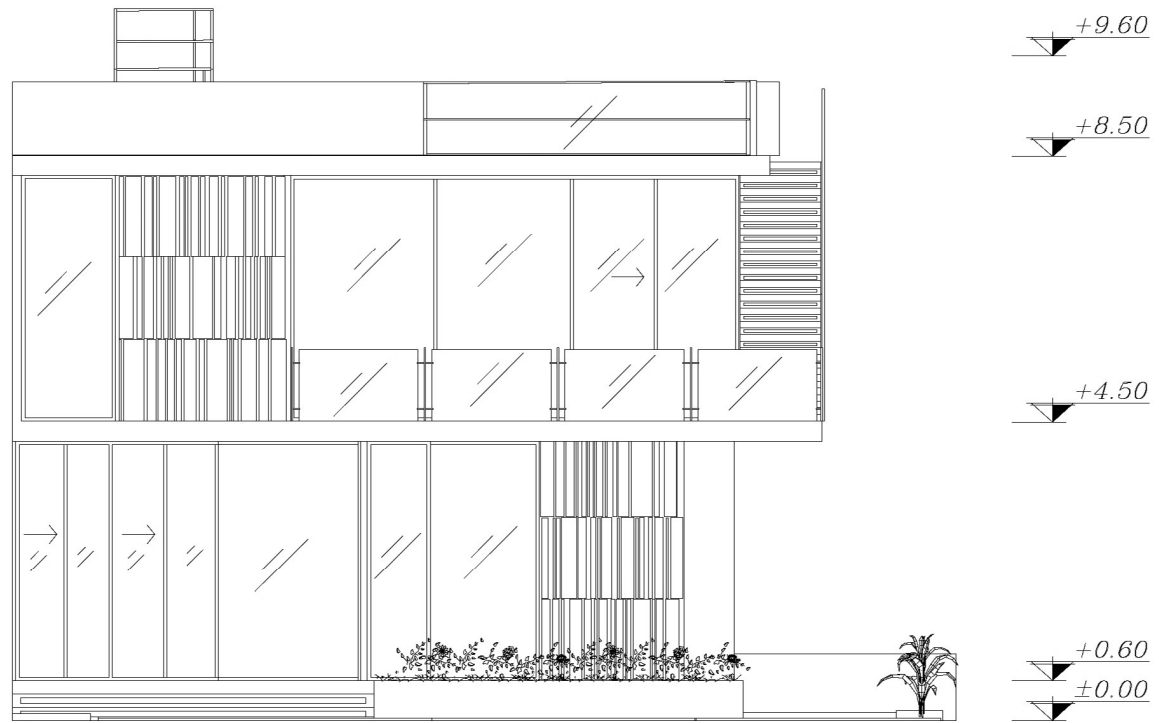
section A_A

scale:1.100



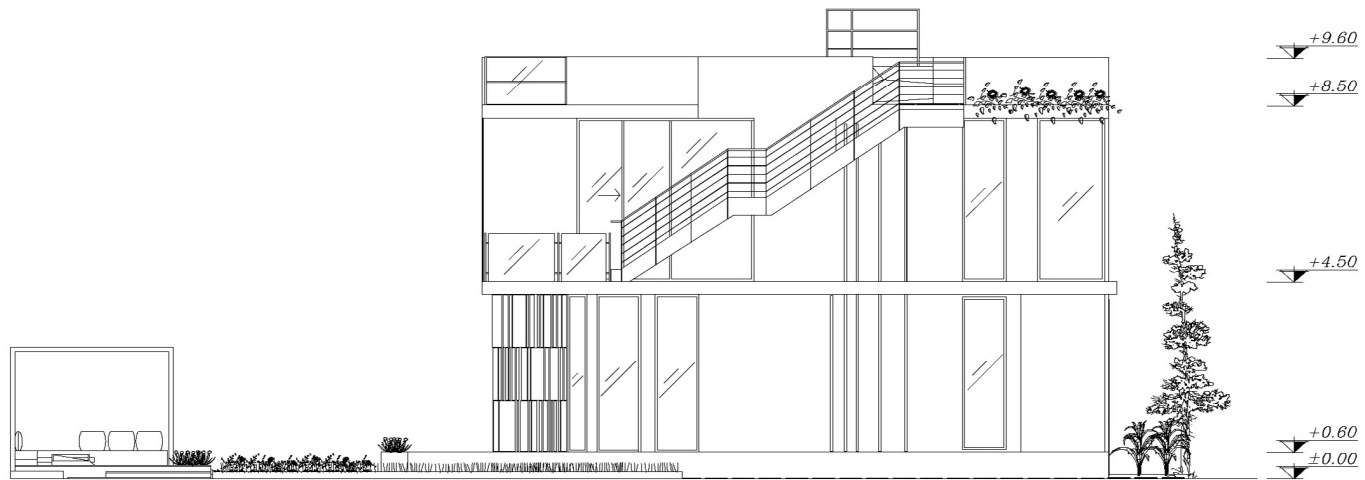
section B_B

scale:1.100



Southern facade

scale:1.100



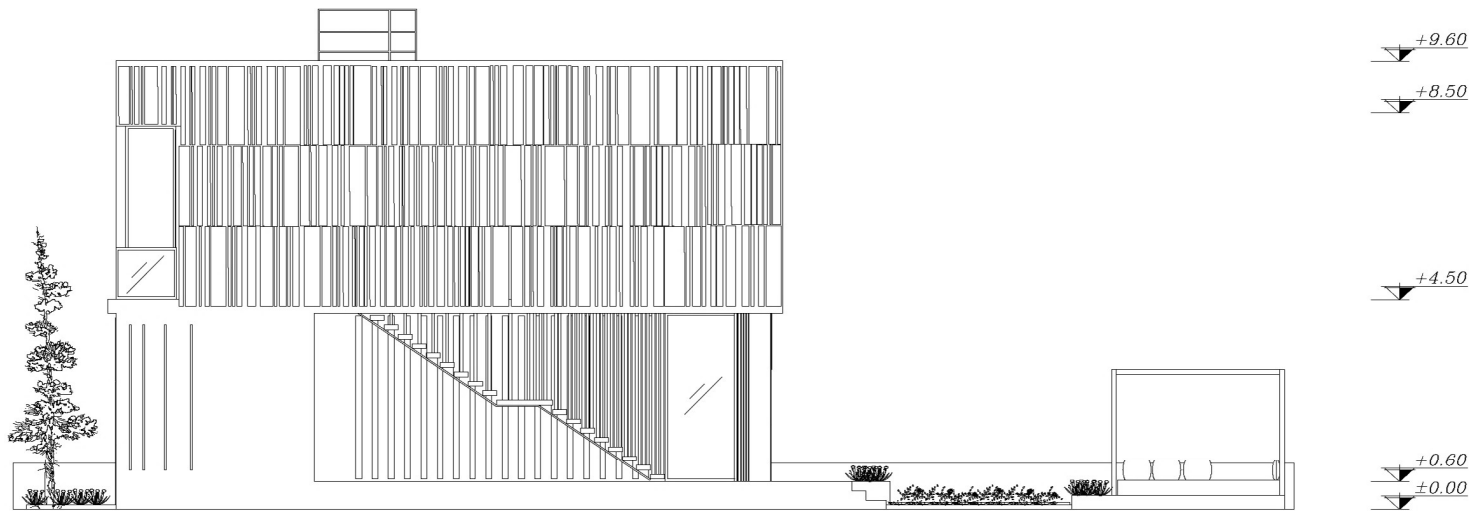
Eastern facade

scale:1.100



North facade

scale:1.100



Western facade

scale:1.100

ویلا نمک آبرود

با توجه به محدود بودن فضا در روند طراحی سعی بر نوآوری با استفاده از حجم و مدول ساده ایده اصلی در نظر گرفته شده است. ورودی اصلی از ضلع شمال به طور شاخص و اعمال مدول بندی در جبهه نما و عقب نشینی در حجم است.

دستگاه پله در هر دو طبقه به صورتی طراحی شده که از فضای کمتری برخوردار باشد و خود دستگاه پله به صورت اکسپوز در داخل حجم عنصری شاخص در نظر گرفته شده.

دستگاه پله طبقه همکف در ضلع غربی تعبیه شده و برای دسترسی به نور در راستای پله ها به صورت نور خطی استفاده شده است و همچنین به منظور استفاده در فصل های مختلف سال جهت حفظ دما ورودی با بازشوی شیشه ای استفاده شده است.

در این ساخت امکان احداث آسانسور چکی در ضلع شمال غربی پیش بینی شده است، طراحی پنجره های قدی در نظر گرفته شده که نور به همه فضاهای تقسیم و از منظره بهترین استفاده شود. بهترین دید در جنوب شرقی است که به این منظور دو ضلع جنوب شرق را تراسی در نظر گرفتیم، مسیر دسترسی فضای تراس ها و روف گاردن به نشیمن اختصاص داده شده است.

پوسته ی مورد استفاده به صورت مختص در هر بخش از نما علاوه بر زیبایی منحصر به فرد ایجاد شده در نما لاین های نوری را در خود اختصاص داده و در نور پردازی شب، نما را زیباتر نشان خواهد داد.

پیش آمدگی سقف از سوی ضلع جنوب شرقی در راستای مسقف بودن تراس از لاین نوری مسقف استفاده شده است.

در راستای شرح دسترسی پلان های هر طبقه لازم به ذکر است:

طبقه همکف پس از ورودی برای دسترسی به آشپزخانه و مطبخ واز سوی دیگر **به سمت** نشیمن هدایت میشود و همچنین برای دسترسی به طبقه اول از ورودی مقابل نشیمن مسیر آسانی را برای رسیدن به اولین طبقه با رو به رو شدن بار و نشیمن و همچنین بهترین دید تعریف شده و در آخر دستگاه پله ای در تراس جهت پیوستن به روف

گاردن تعبیه شده است. **آ به سمت**