

محل اقامت در نمک آبرود

خانه من :

در این پروژه سعی شده محل زندگی موقت و دائمی با تمامی هیجانانگیز در نظر گرفته شود. توجه به معماری ایرانی استفاده از متریزال های بومی در عین سادگی و قابل دسترس بودن:

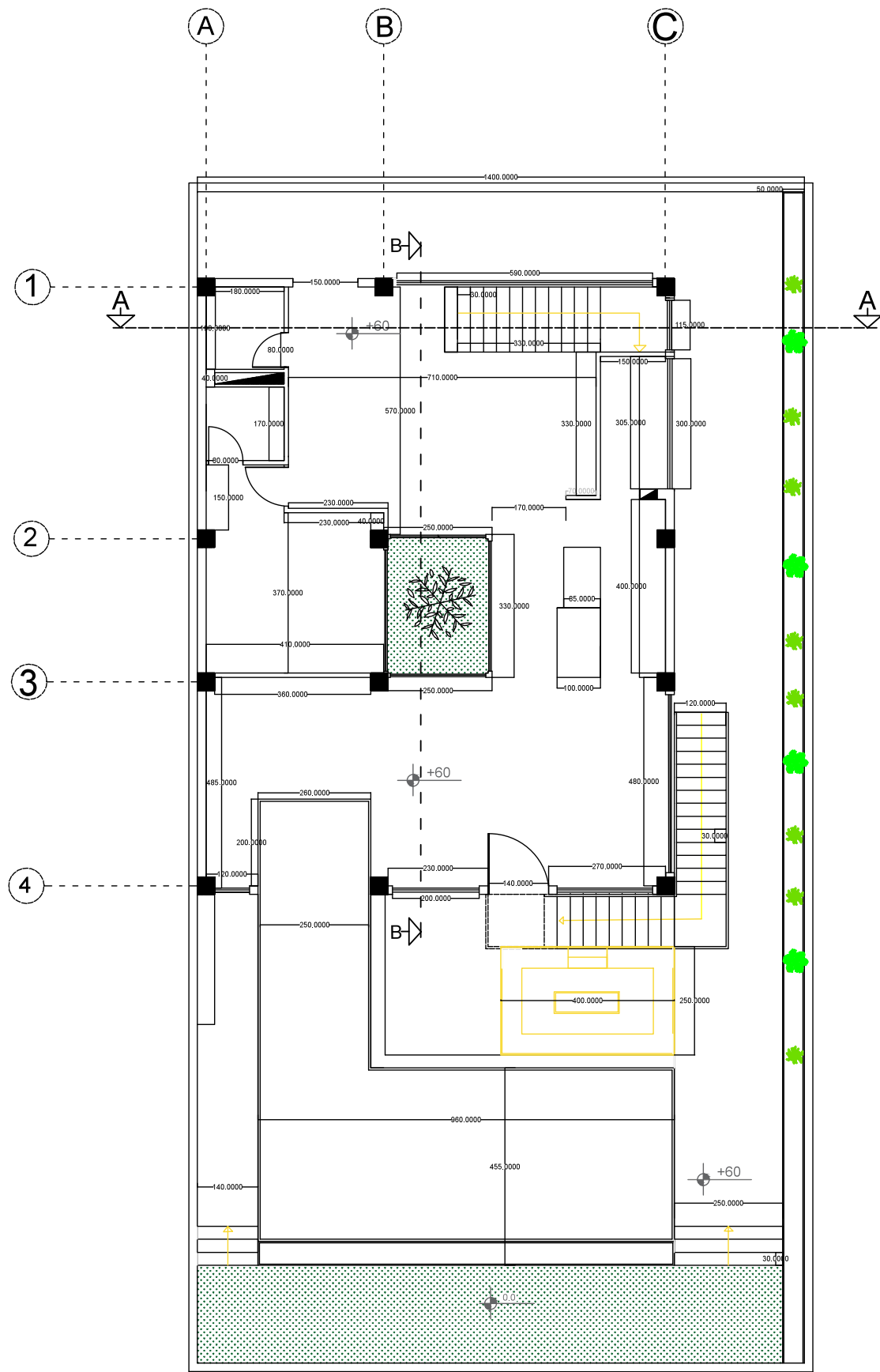
- حیاط مرکزی سبز ایجاد حس طبیعت گرایی

- المان درخت پرتقال برای حس تازگی توجه به تراس های سراسری برای استفاده از جنبه نظری پروژه درگیری

محیط با یکدیگر برای یک پارچه بودن پلان

- قسمت استخر در ارتباط با فضای سرپوشیده و روباز شخصی سازی داخل ویلا برای استفاده همزمان توجه به بام

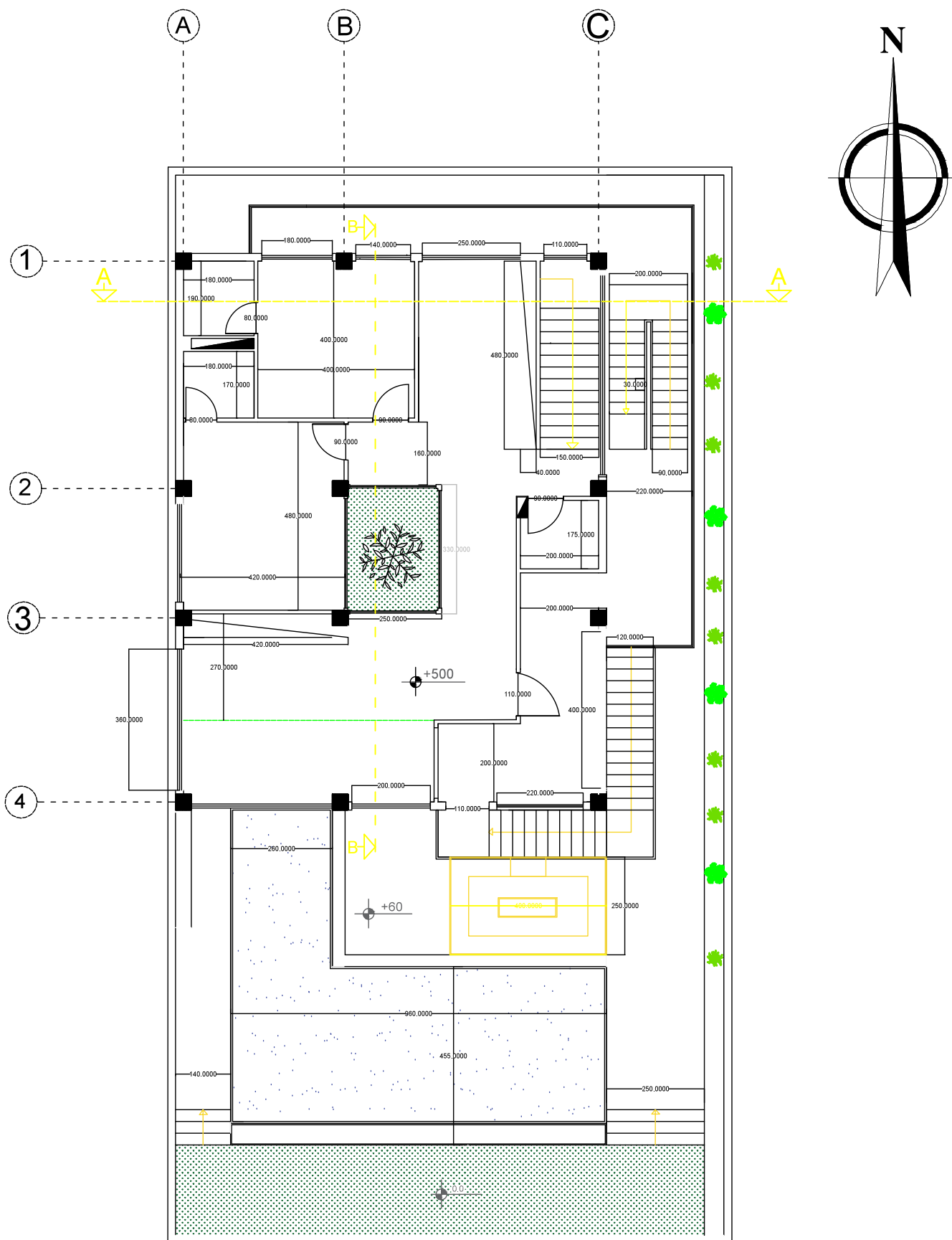
سبز و زنده کردن محیط و حس باران در داخل ویلا با وید مرکزی از جوانب کار می باشد.



sc: 1.100

plan andazehgiri hamkaf

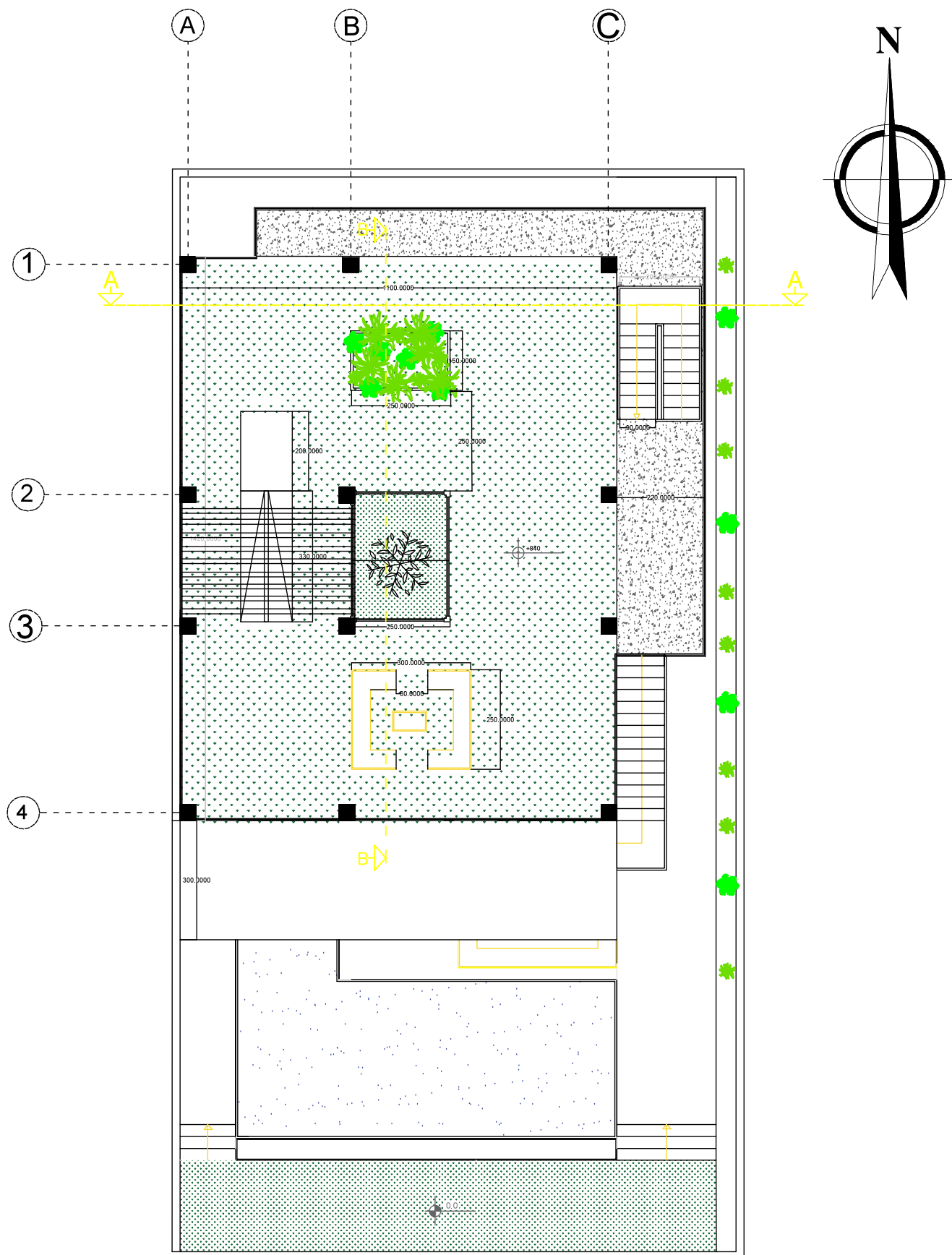
156.20 m² فکمه هق بٹ



sc: 1.100

plan andazehgiri tabaghe 1

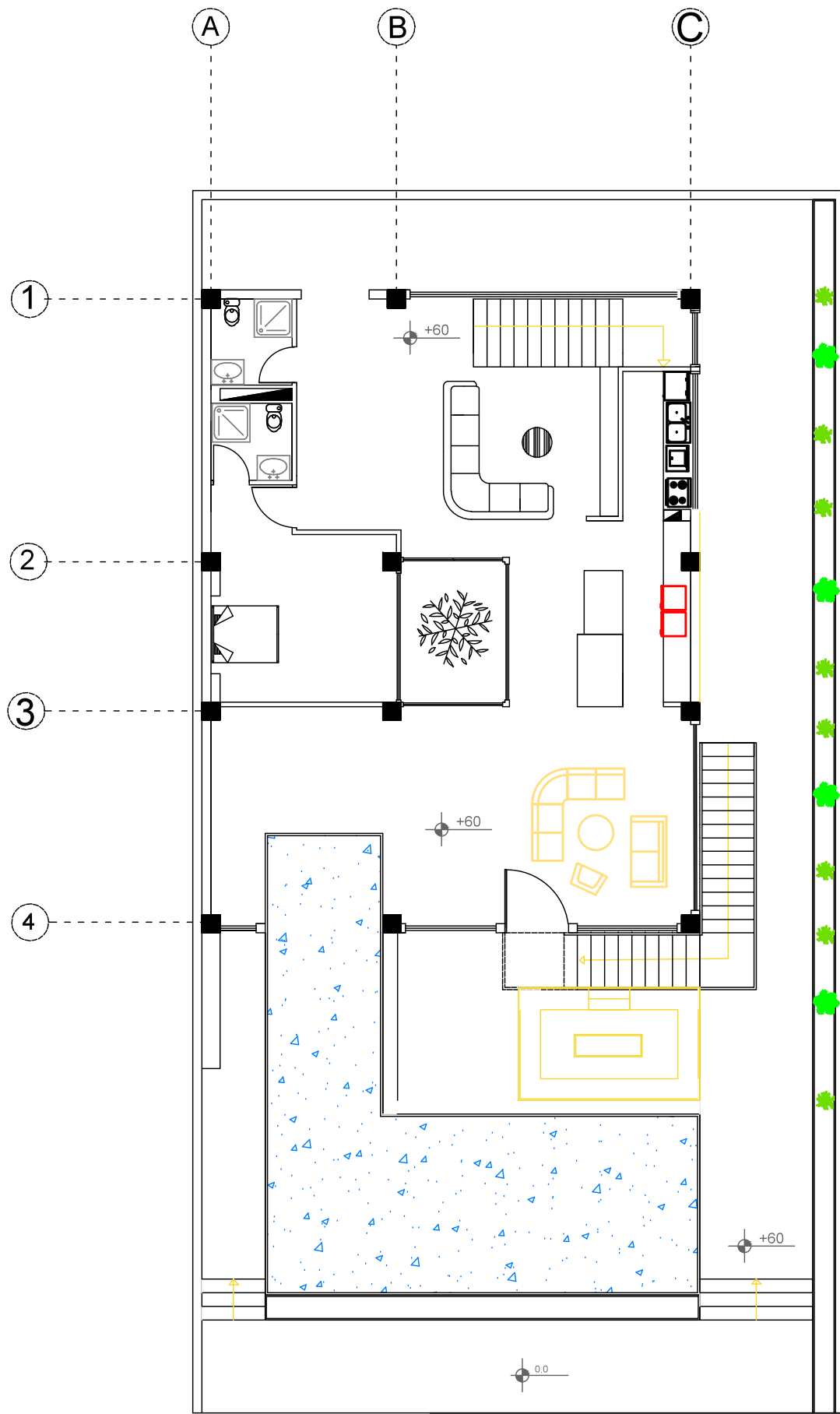
لوا هق بٹ 141.45 m²



sc: 1.100

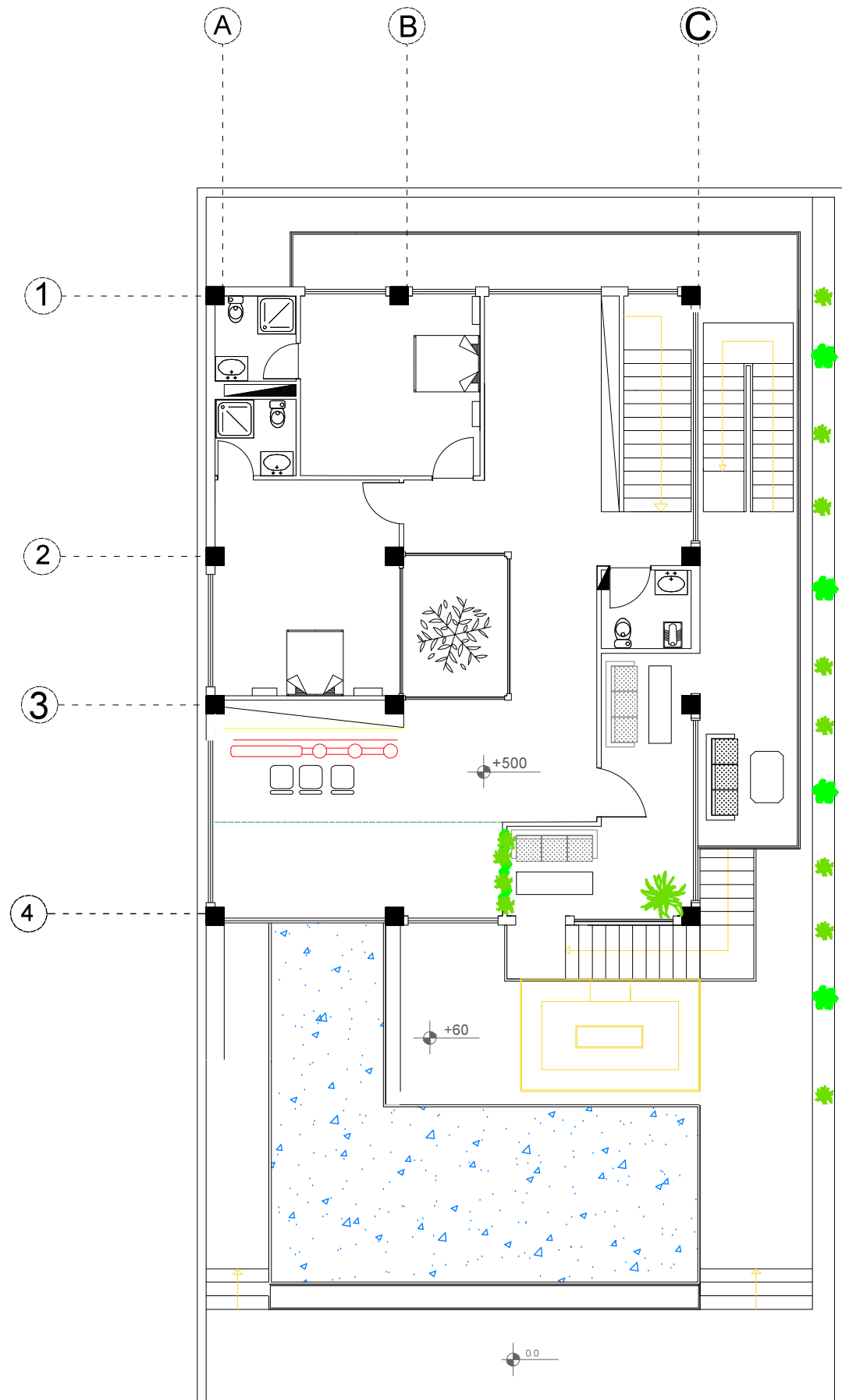
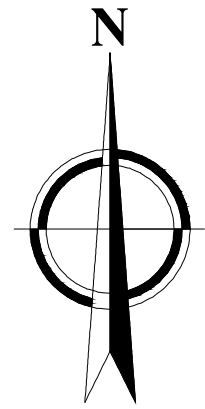
paln andazehgiri roof

156.20 m2 ماب



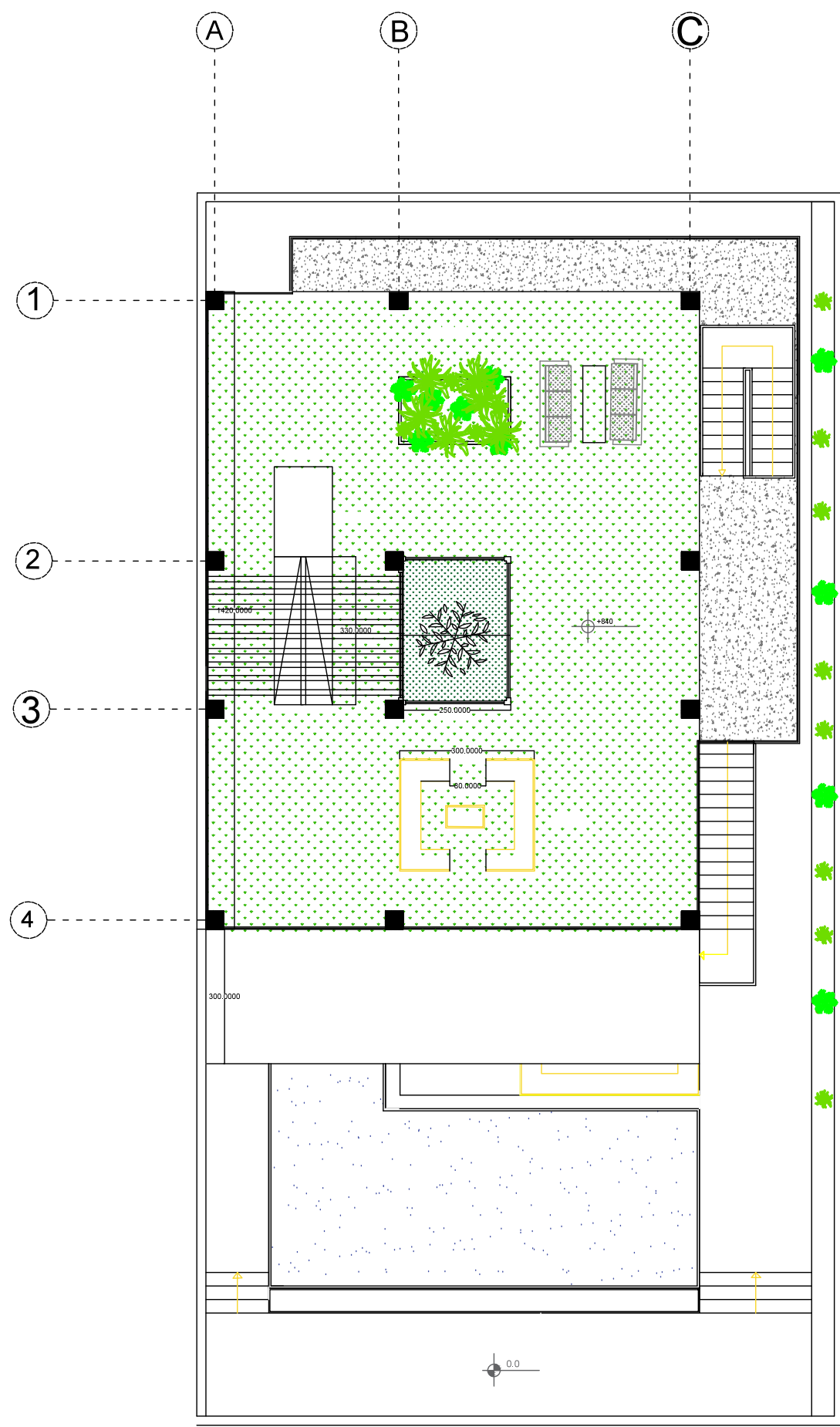
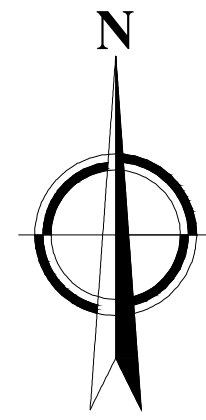
sc: 1.100

plan mogleman hamkaf



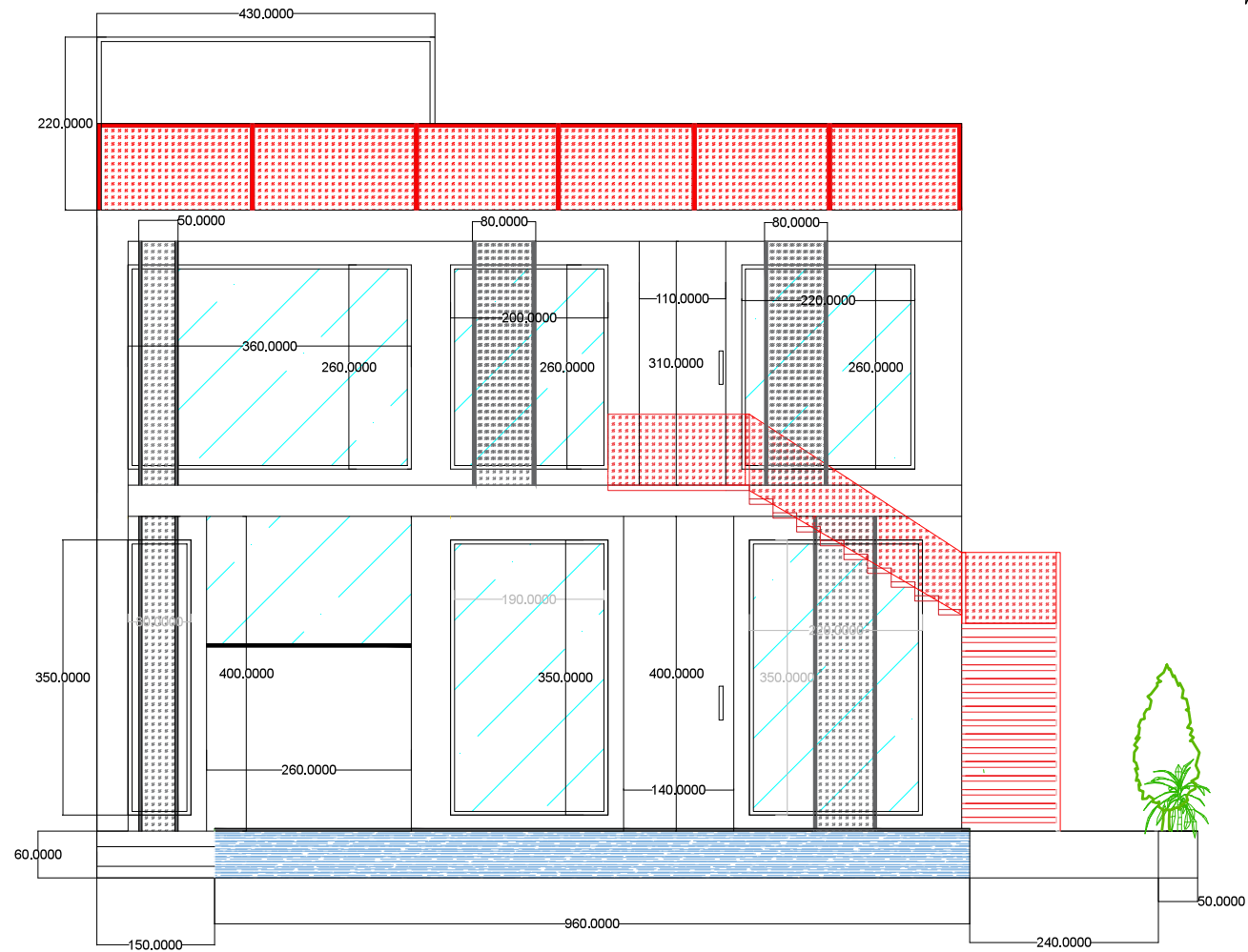
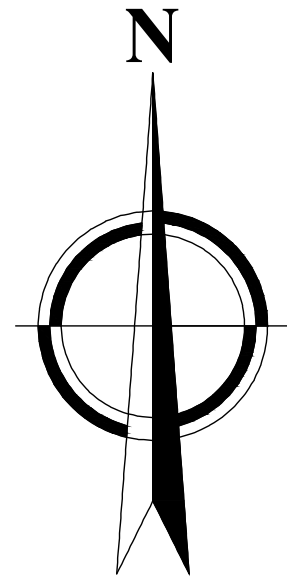
sc: 1.100

plan mobileman tabaghe 1



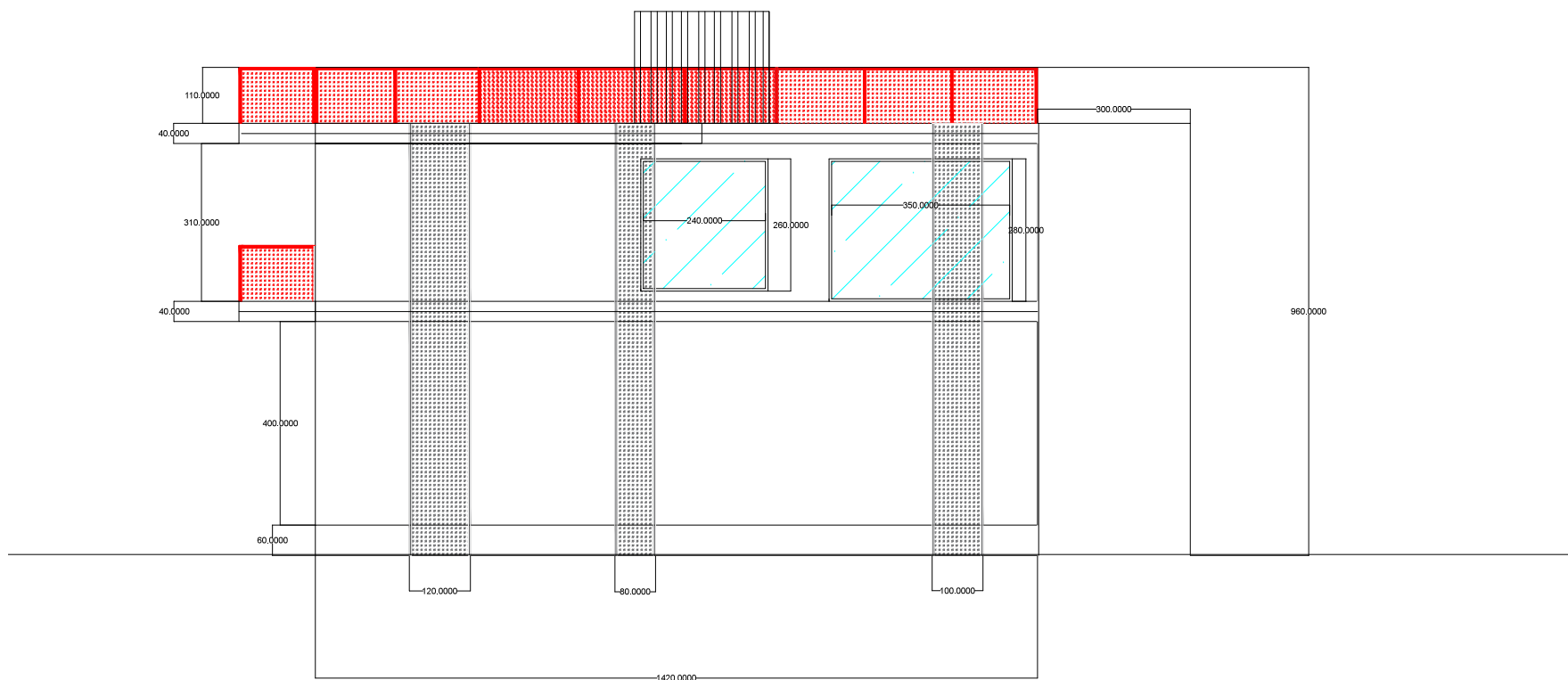
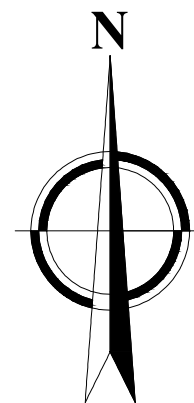
sc: 1.100

plan mobileman roof



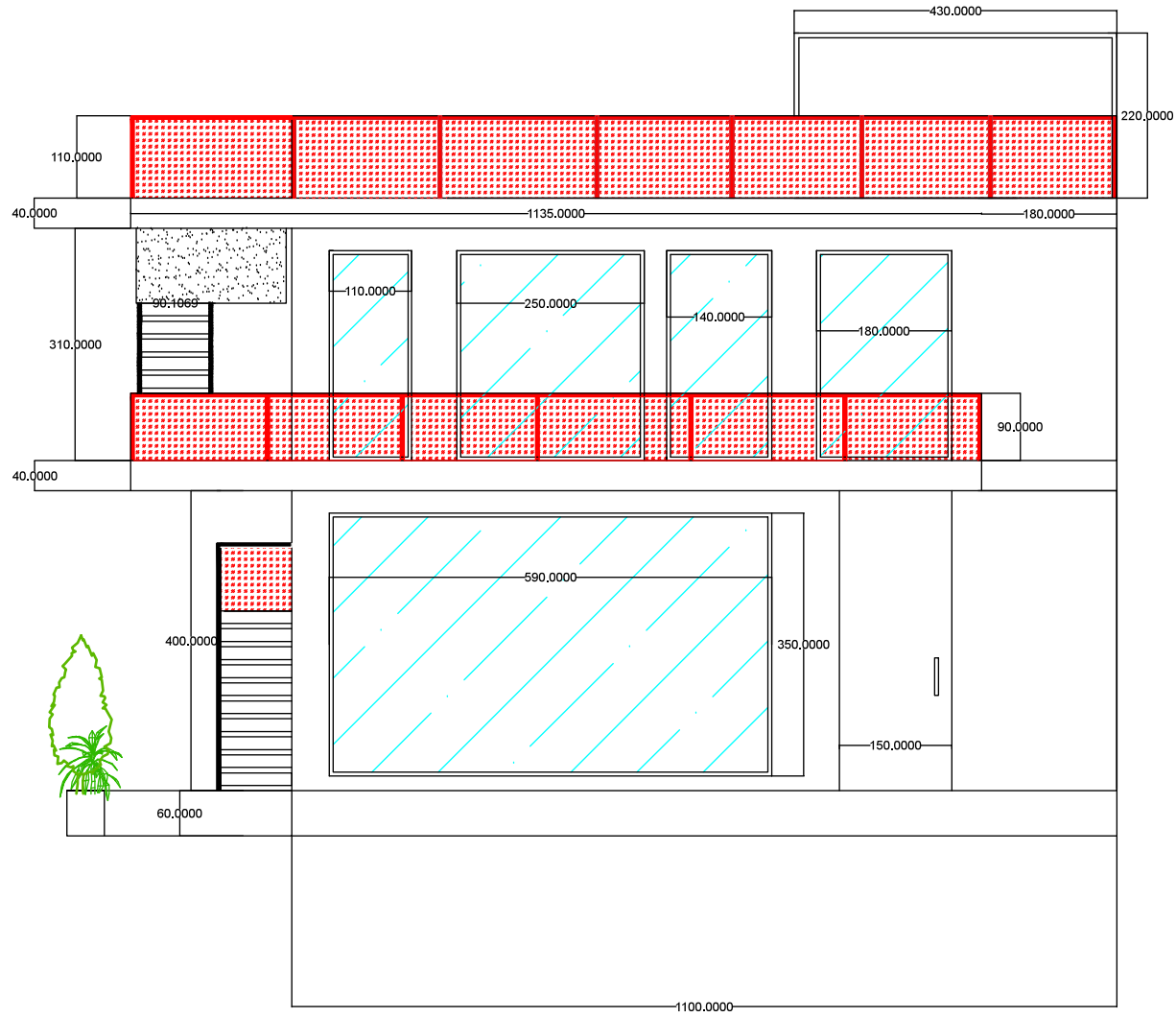
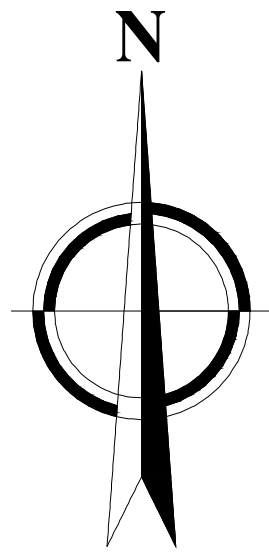
sc: 1.100

noma jonobi



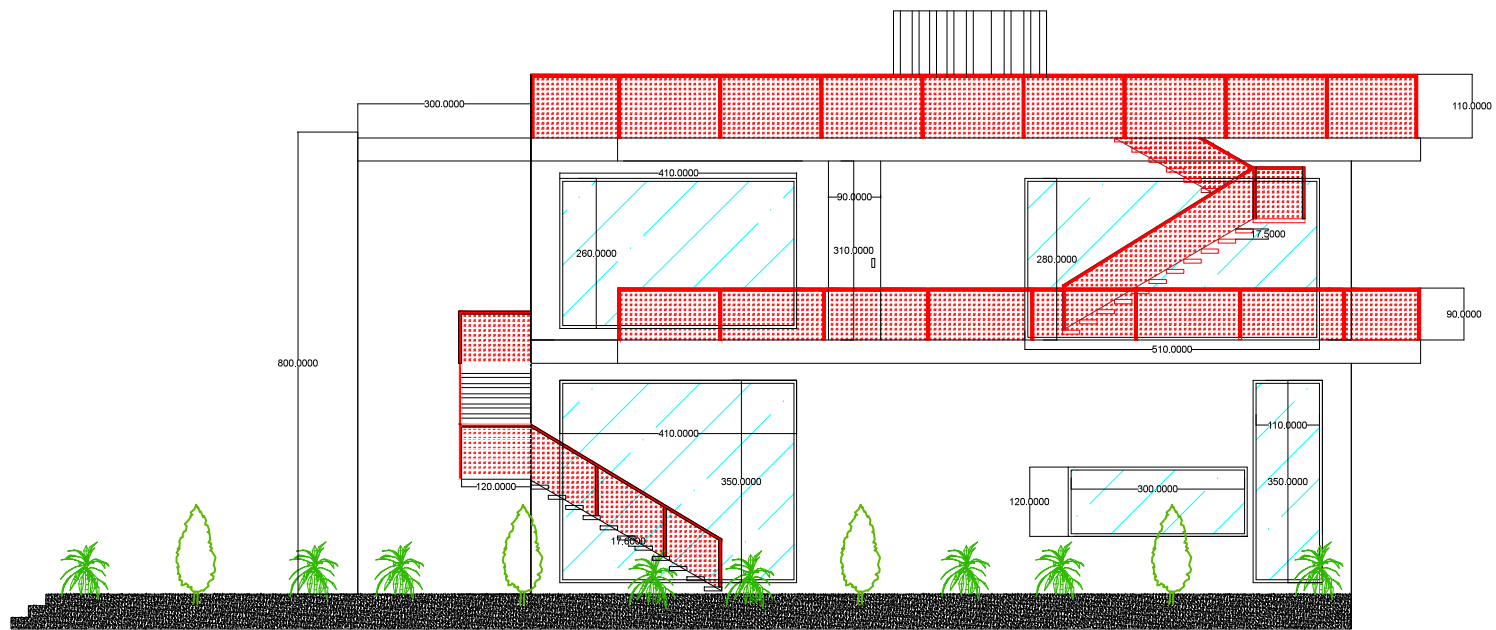
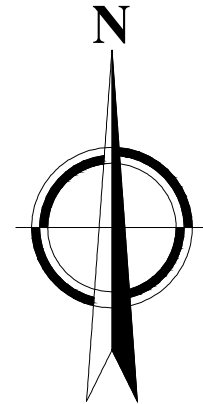
sc: 1.100

noma gharbi



sc: 1.100

nama shomali

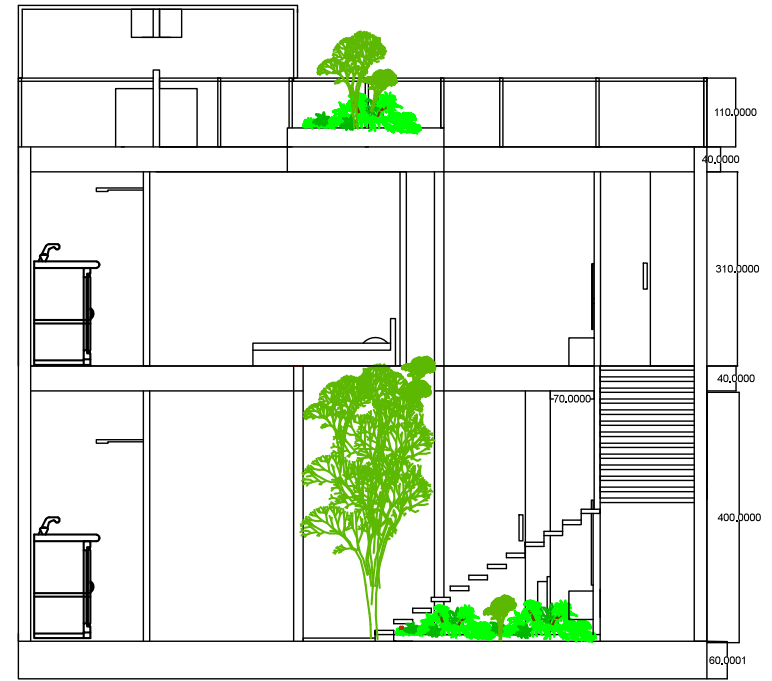


sc: 1.100

noma sharghi



maghta B



maghta A



نما جنوبی



نما شمالي



نما شرقی



نما غربی



پذیرایی و نمای وید وسط و کناری



پذیرایی



طبقه همکف TV room



نشیمن کناری استخر



آشپزخانه



مطبخ



نشمن طبقه اول



فضای تراس طبقه اوب



دیوار سبز دو طرفه و فضای تراس



بار طبقه اول



اتاق ۱ طبقه اول (ضلع غربی)



اتاق ۲ طبقه اول (ضلع شمالی)



اتاق طبقه همکف



بام سبز
(با فضای بار و باربیکیو ومیز نهارخوری)



بام سبز



بام سبز (فضای نشیمن و شومینه)



بام سبز