



ویلا دی

طبیعت ، انسان

رابطه این دو باهم تاریخی طولانی دارد و در زمان های مختلف سعی بر درک این رابطه شده است اما هرچه که هست، ما همیشه مجذوب طبیعت و زیبایی های آن بوده ایم. ولیکن انسان قادر به تحمل همیشگی طبیعت و همه ی شرایط آن نیست، از این رو تلاشی مداوم برای خلق طبیعت خودش در مرز های قلمرو خویش دارد.

به راستی که مرز میان دقیقا کجاست؟

این دوگانگی فرار و قرار از طبیعت، نقطه ی الهامی برای شروع فکر طراحی ما بود تا فضایی را خلق کنیم که قاب هایی میان آن دو باشند. دلیلی برای فرار از روزمرگی های ما و پناه به کنج امن و قرار برای ساخت طبیعت کوچک خودمان. دلیل آرامش ما برای بودن در آن طبیعت خودمانی و پنجره ای که میتوانست ما را شاعر کند.

چگونه میتوان همه ی آن ها را با هم داشت و فضا های خواسته شده را تبدیل به "دلیل" کرد؟
تلاش ما برای طراحی چنین فضایی به "ویلا ی دلیل" ختم شد.

چراغان دهد گر دلیلی به کس دوصد باغ نارس بود پیش و پس

سعدی

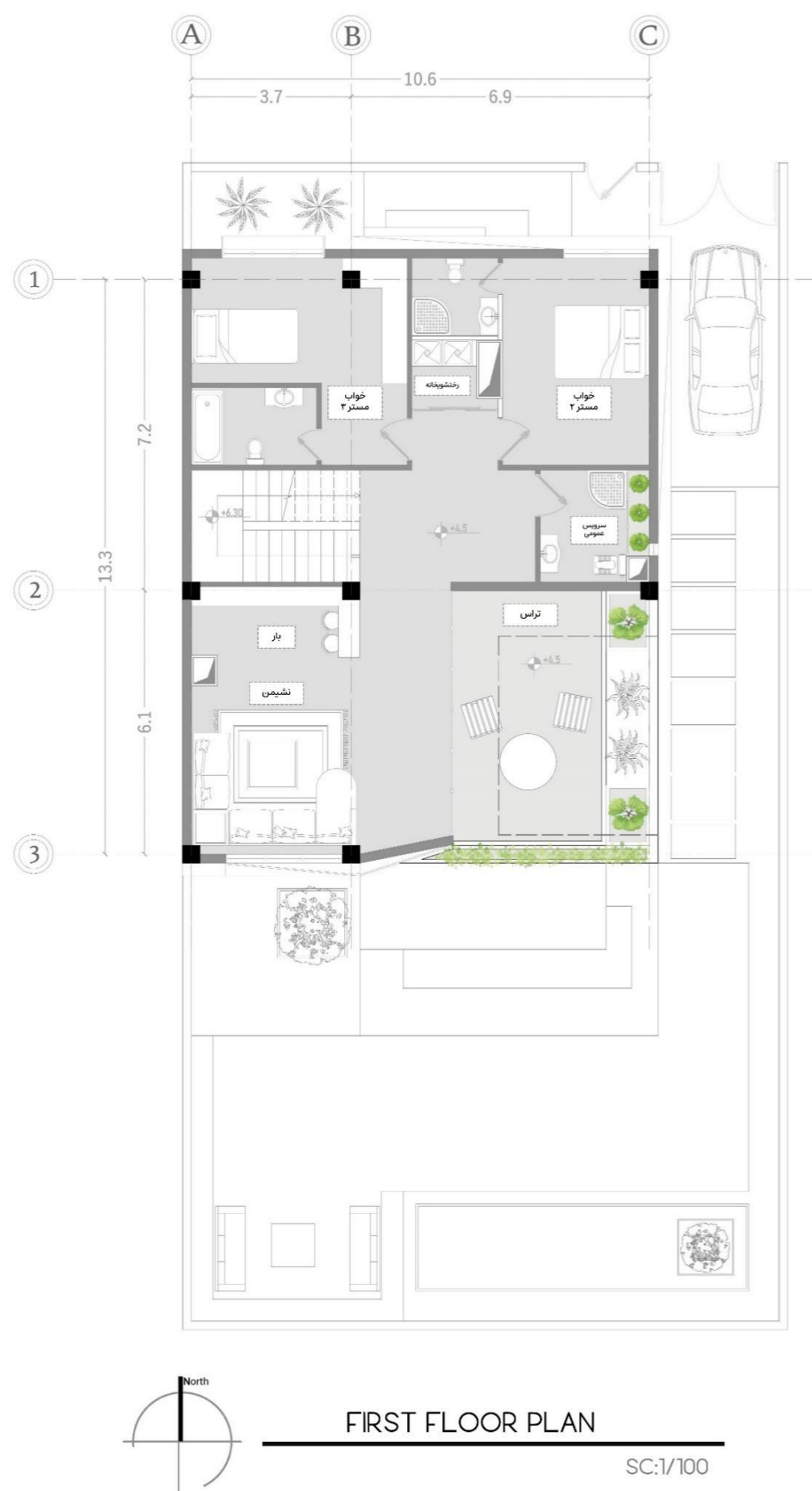
توجیه پلان همکف



ورودی اصلی ویلا از جبهه شمالی میباشد که در ابتدا فضایی به عنوان کفشکن در فیلتر ورودی تعبیه شده. اتاق خواب مستر خواسته شده در همکف نزدیک به ورودی طراحی شده تا در یک قسمت خصوصی قرار بگیرد. همچنین برای حفظ سلسله مراتب پلانی و تهویه مناسب، آشپزخانه نزدیک به ورودی در قسمت شمال شرقی ساختمان میباشد که به دو بخش مطبخ و آشپزخانه سرد تقسیم شده است. فضای غذاخوری در همجواری آشپزخانه میباشد و اختلاف ارتفاعی (دو پله) بین پذیرایی و غذاخوری برای تفکیک فضاها قرار داده شده است. قسمت بالایی پلان همکف عرصه خصوصی (مطبخ و اتاق خواب) قرار دارد در نیمه مرکزی فضاهای نیمه خصوصی (آشپزخانه سرد، غذاخوری) قرار دارد و بخش پایینی پلان در خدمت فضاهای عمومی (سینمای خانگی و پذیرایی) میباشد. فضای پذیرایی دارای یک گلخانه میباشد که از طریق نورگیر سقفی، نور و طبیعت را به داخل خانه دعوت میکند، در این گلخانه کاشت گیاه (تزئینی یا مصرفی) بر اساس نیاز و دلخواه ساکنین است. همچنین از پنجره های تمام قدی و ریلی برای پذیرایی استفاده شده است که میتوانند کامل باز بشوند تا در زمان دلخواه مرز بین خانه و طبیعت بیرون را حذف کند.

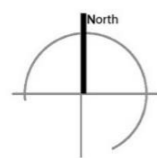
توجیه پلان طبقه اول

در طبقه اول دو اتاق خواب مستر در دو طرف رختشویخانه قرار دارد. مرز نشیمن طبقه اول و تراس به صورت باز شو های قدی و تمام ریلی طراحی شده است که میتواند به صورت کامل باز بشود و فضای نشیمن را بزرگتر کند به علاوه قراردادن تراس در جنوب شرقی پلان باعث شده از دید و منظر مناسب این جهت (جنوب شرقی) حداکثر بهره را ببریم. یک "بار" هم برای سرویس دهی به هردوی این فضا ها در کنار نشیمن تعبیه شده است. لازم به ذکر است که نشیمن طبقه اول قابلیت استفاده از تلوزیون را دارد تا هم فضایی متفاوت نسبت به سینما خانگی در طبقه همکف باشد و هم برای ساکنین طبقه اول سهولت دسترسی داشته باشد.



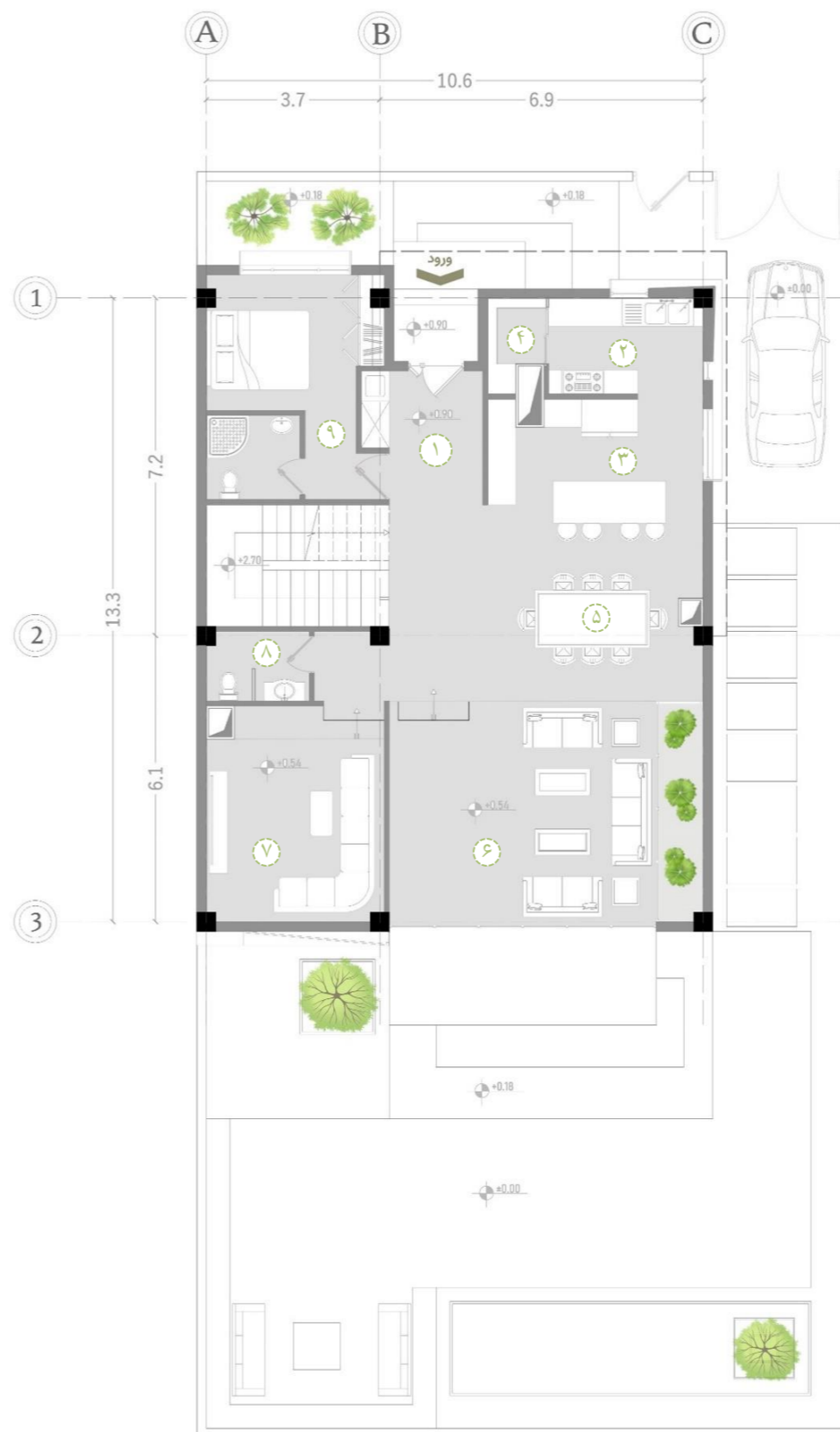
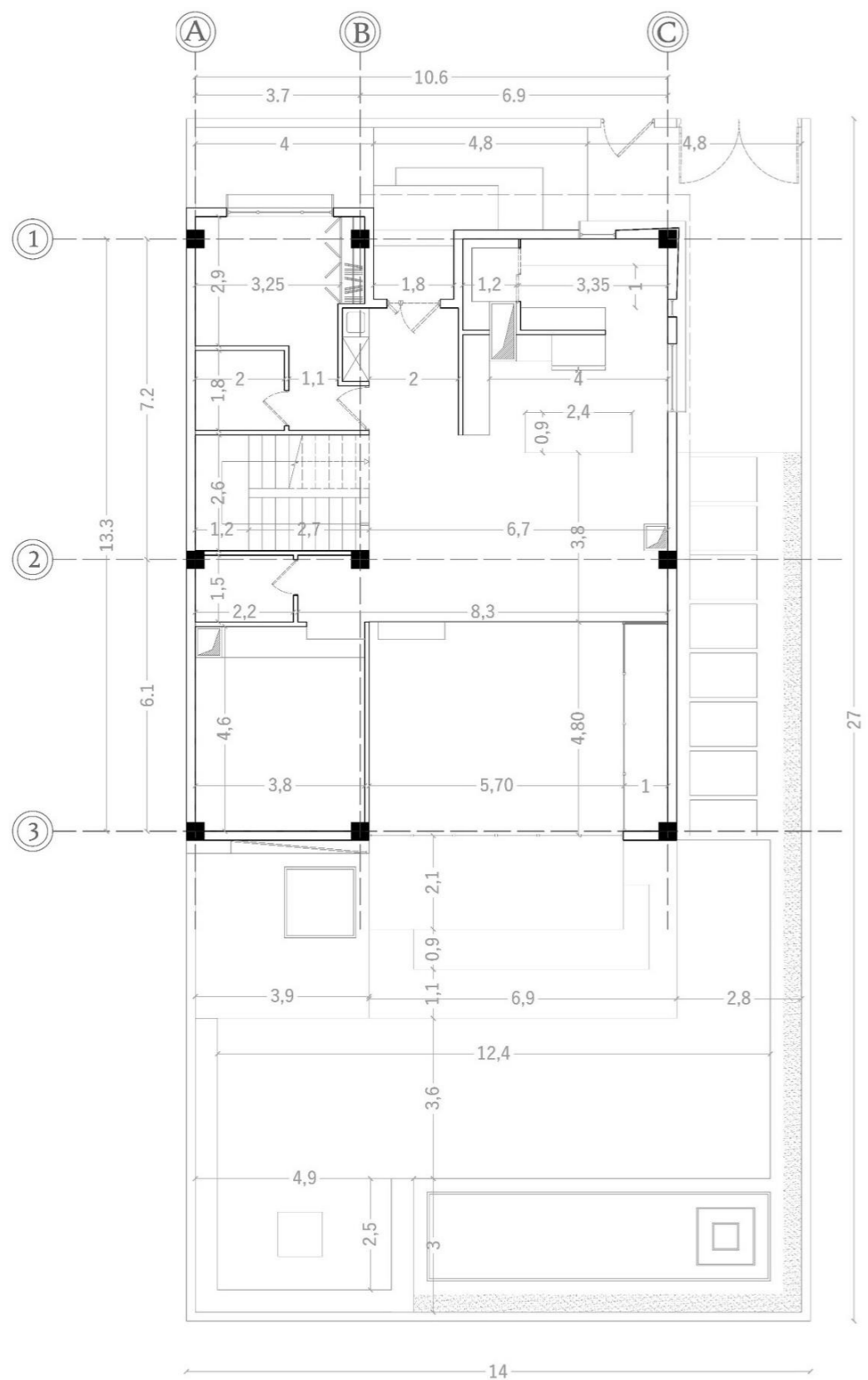
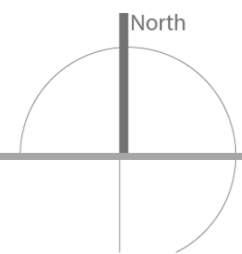
توجیه پلان روف گاردن

در روف گاردن دو فضا نشیمن و بار(باربیکیو) به سمت دو دید متفاوت طراحی شده اند. نشیمن دارای یک آتشکده کوچک میباشد تا در هوای خنک نیز بشود از بام استفاده کرد. هر دو فضای نشیمن و بار دارای یک سایه بان متحرک میباشد تا در موقعیت های جوی متفاوت قابل استفاده باشد و نسبت به نیاز کاربر تغییر کند. همچنین فضایی خالی در بام تعبیه شده تا کاربری آن نسبت به نیاز ساکنین تعریف بشود. تمام محیط دور بام به کمک فضای سبزی کوچک از مرز جان پناه فاصله گرفته تا علاوه بر حفظ حریمیت، یک حاشیه امن برای ساکنین باشد. همچنین قسمت زیرین این فضای سبز برای جایگذاری موتور اسپیلیت یونیت همراه با دریچه ی بازدید میباشد.



ROOF GARDEN PLAN

SC:1/100

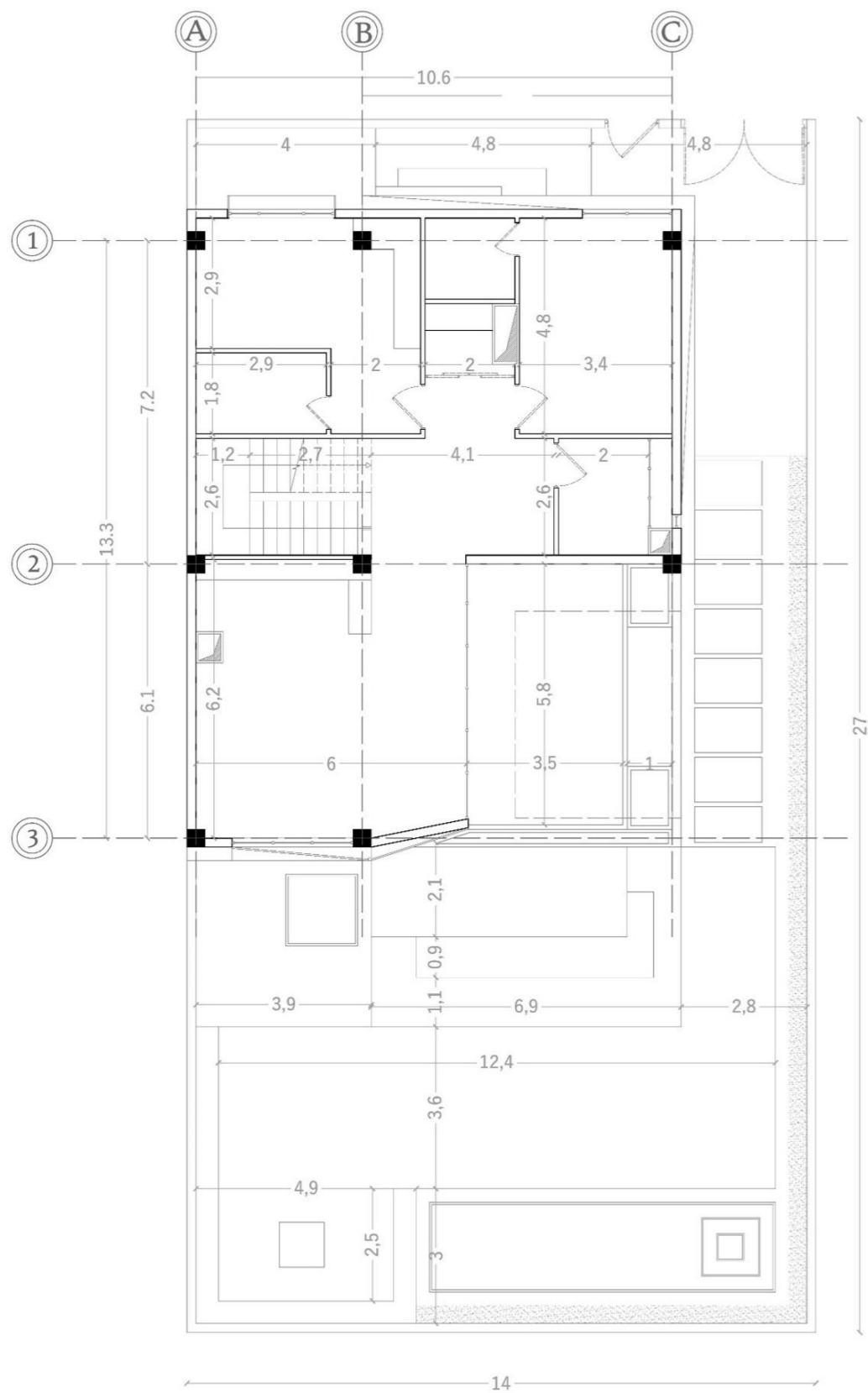
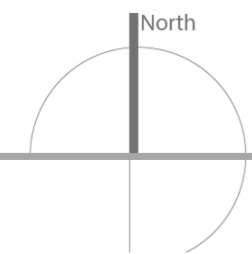


1. فیلتر ورودی و کفشکن
2. آشپزخانه گرم
3. آشپزخانه سرد
4. پنتری (انبار مواد غذایی)
5. غذا خوری
6. پذیرایی
7. اتاق تلوزیون (سینما خانگی)
8. سرویس عمومی
9. اتاق مستر ۱

■ مساحت همکف: 153/3

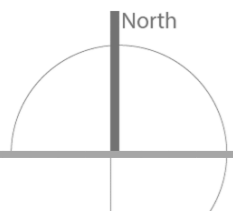
پلان طبقه اول

SC:1/100



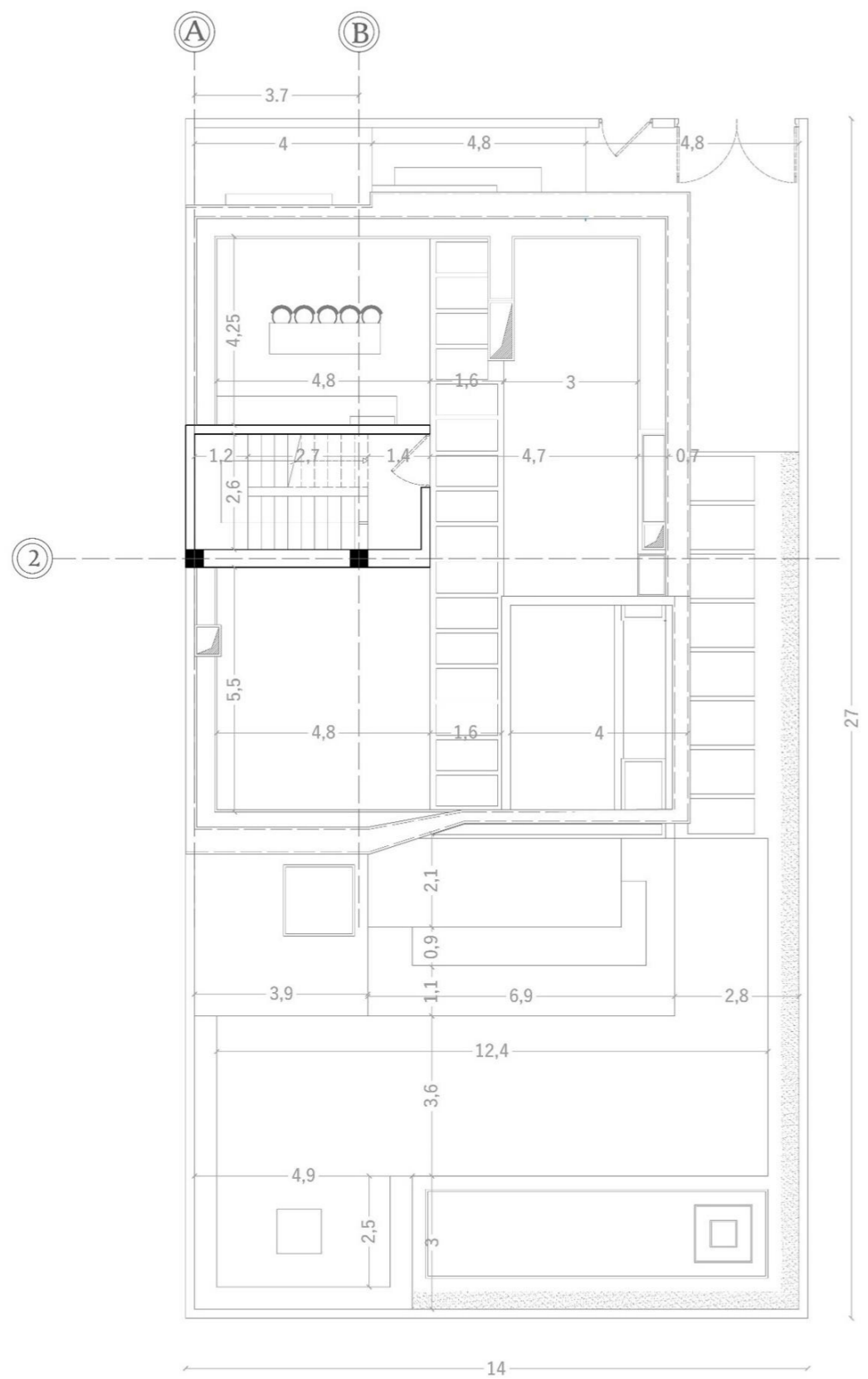
- 10. اتاق مستر ۲
- 11. اتاق مستر ۳
- 12. رختشویخانه (لاندری)
- 13. سرویس عمومی
- 14. نشیمن
- 15. بار
- 16. تراس

■ مساحت طبقه اول: 156.2



پلان روف گاردن

SC:1/100



17. نشیمن و آتشکده

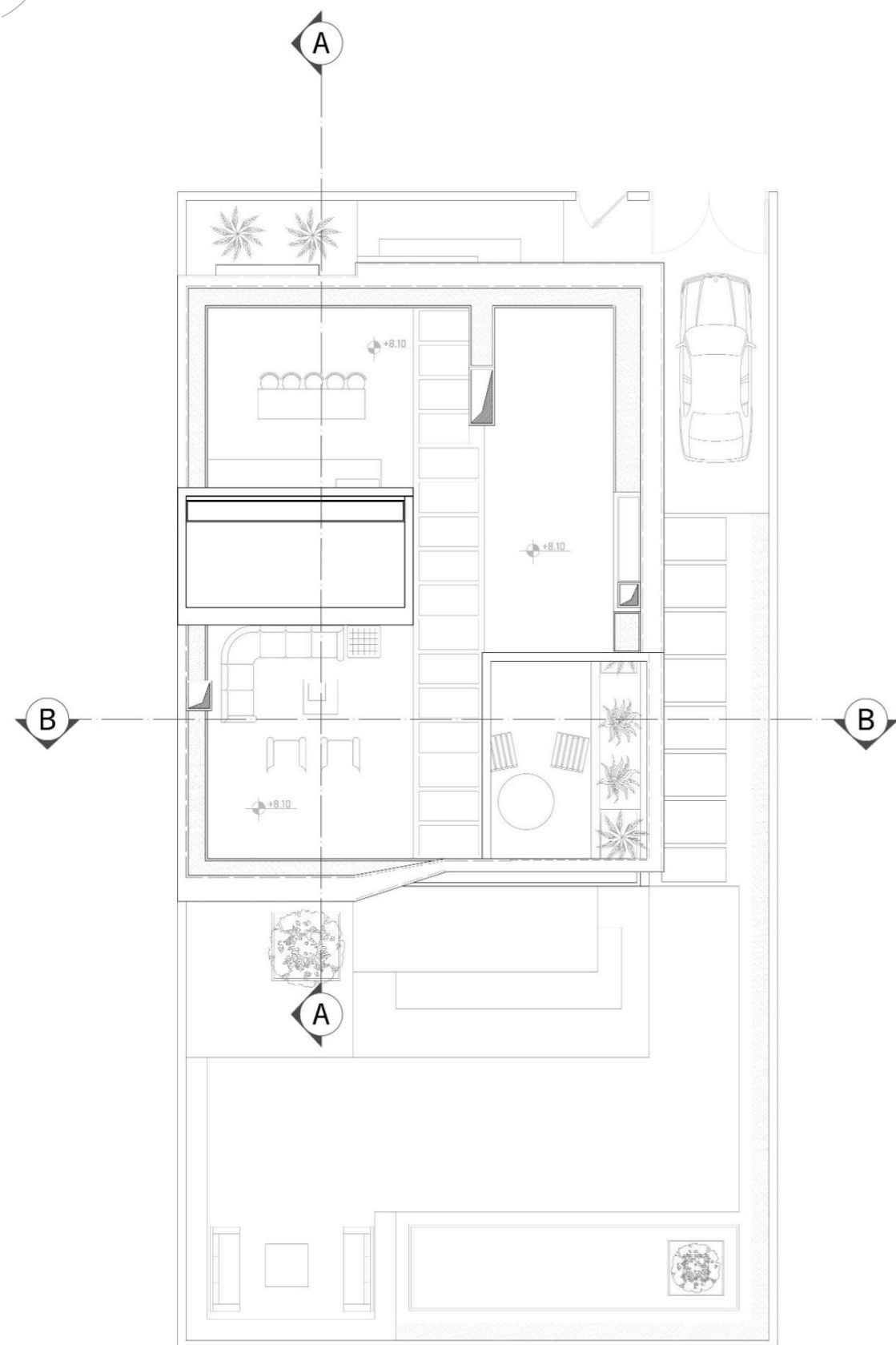
18. بار، باربیکیو و فضای غذاخوری

19. فضای آزاد

■ مساحت روف گاردن: 141/2

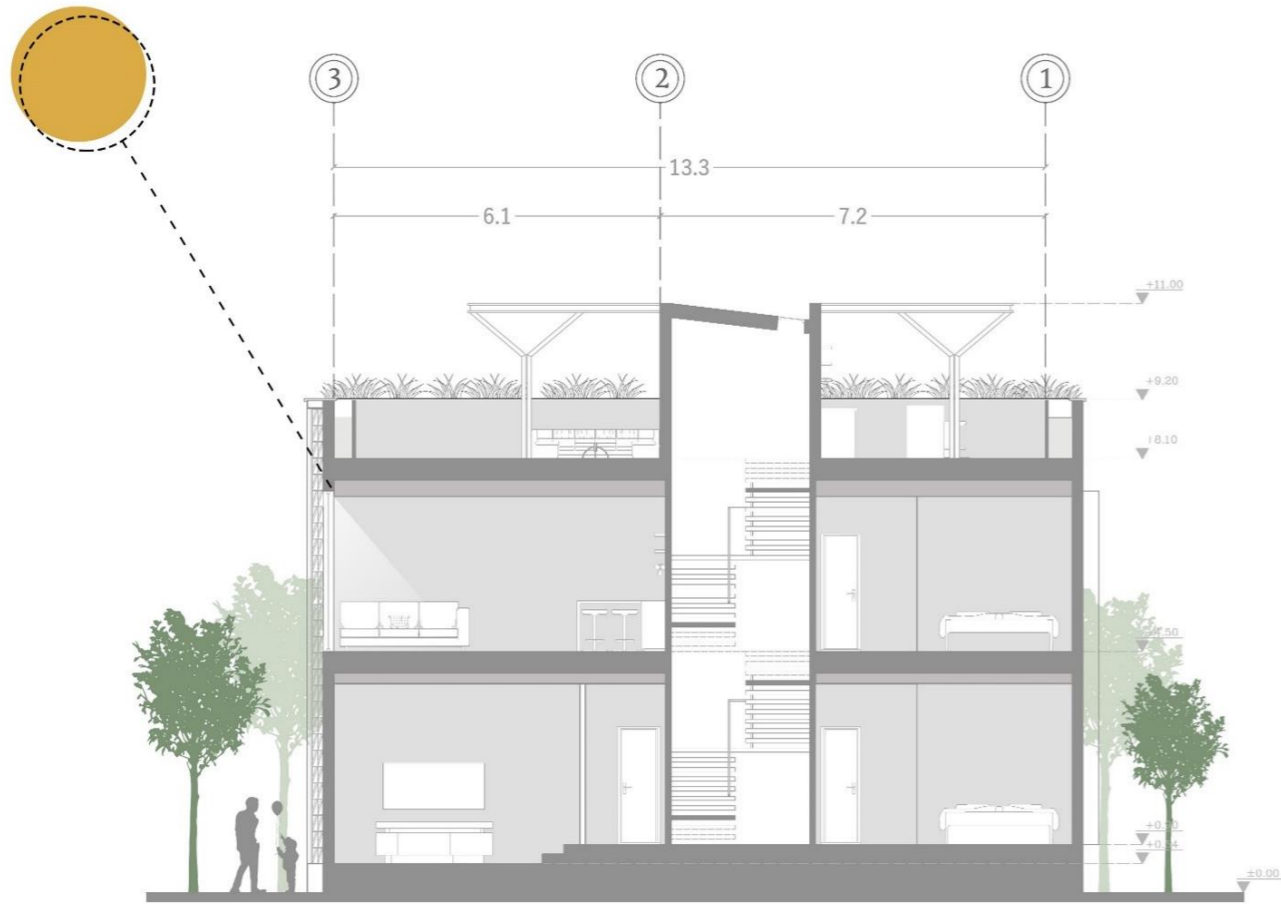
سازه

سازه ساختمان به صورت بتنی با سقف تیرچه بلوک است و علی‌رغم محدودیت‌های این نوع سازه، سعی شده تا فضاهای پرت به حداقل برسند و نهایت استفاده از مساحت موجود برای ساخت استفاده بشود. در نهایت سازه پیشنهادی ما نیز همان سازه بتنی با سقف تیرچه بلوک میباشد، زیرا این سازه تمامی نیازهای ما در این مساحت و ابعاد را پاسخ میدهد. و البته که سازه‌ای جا افتاده در بازار ساخت ایران است و نیروی ماهر برای اجرای آن به راحتی در دسترس میباشد، لذا از نظر هزینه نیز معقول و مقرون به صرفه است.

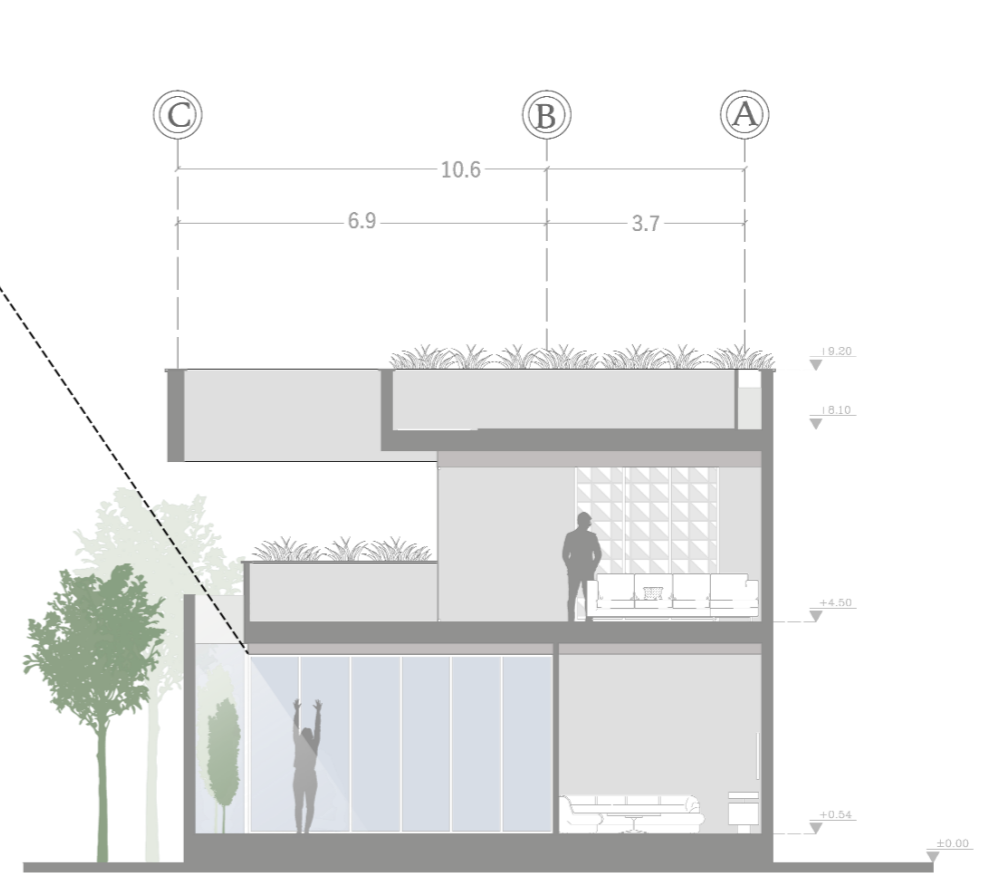


جدول مساحت ها (اندازه مفید فضاها)

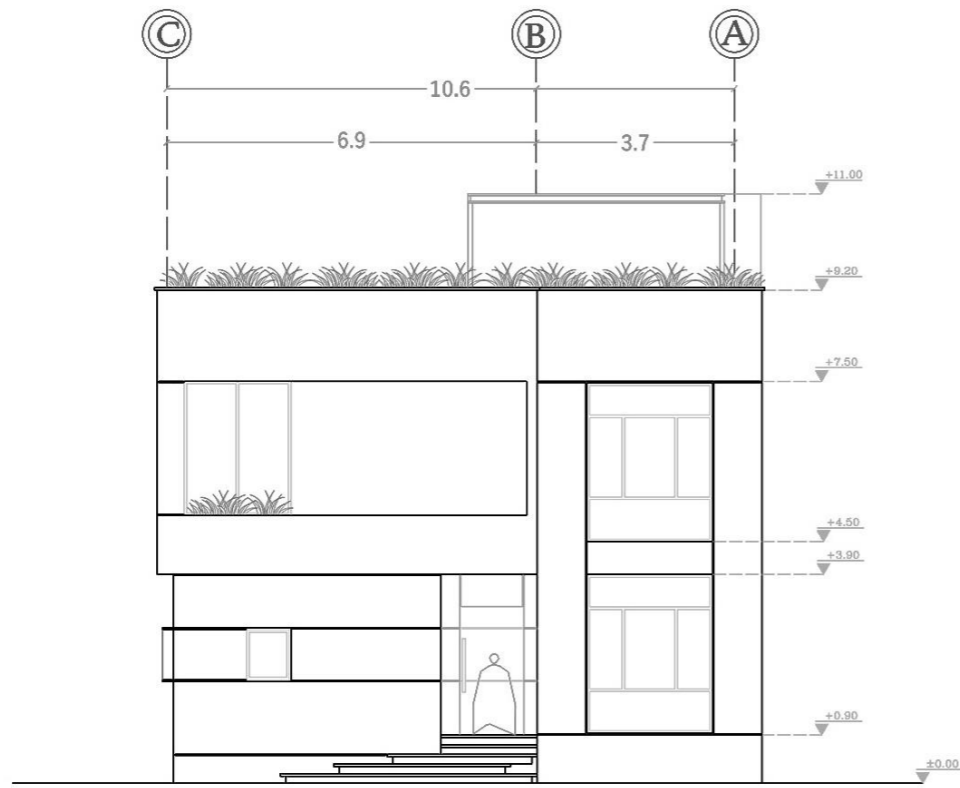
شماره فضا	نام فضا	طبقه	مساحت (مترمربع)
1	ورودی و کفشکن	همکف	4.3
2	آشپزخانه گرم	همکف	6.8
3	آشپزخانه سرد	همکف	14
4	پنتری	همکف	2.2
5	غذاخوری	همکف	13
6	پذیرایی	همکف	27.2
7	اتاق تلوزیون	همکف	17
8	سرویس عمومی	همکف	3.3
9	اتاق مستر 1 + سرویس	همکف	3.6+13.3
10	اتاق مستر 2 + سرویس	اول	3.6+16.3
11	اتاق مستر 3 + سرویس	اول	5.2+18.3
12	رختشویخانه	اول	2.4
13	سرویس عمومی	اول	5.2
14	نشیمن	اول	24.9
15	بار	اول	7.5
16	تراس	اول	20
17	نشیمن روف گاردن	بام	26
18	بار و باربیکیو و غذاخوری	بام	21
19	فضای آزاد روف گاردن	بام	23.5
-	پلکان	-	10.2



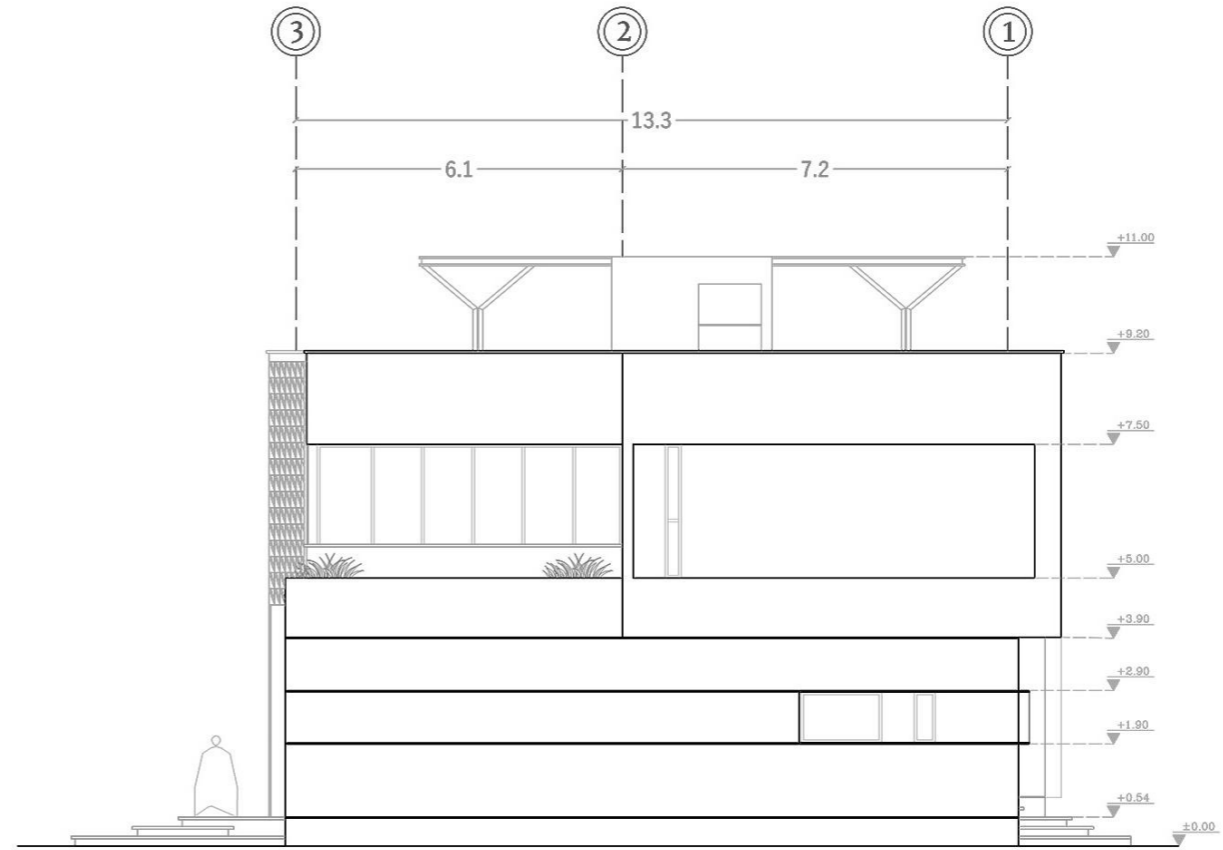
Section A-A



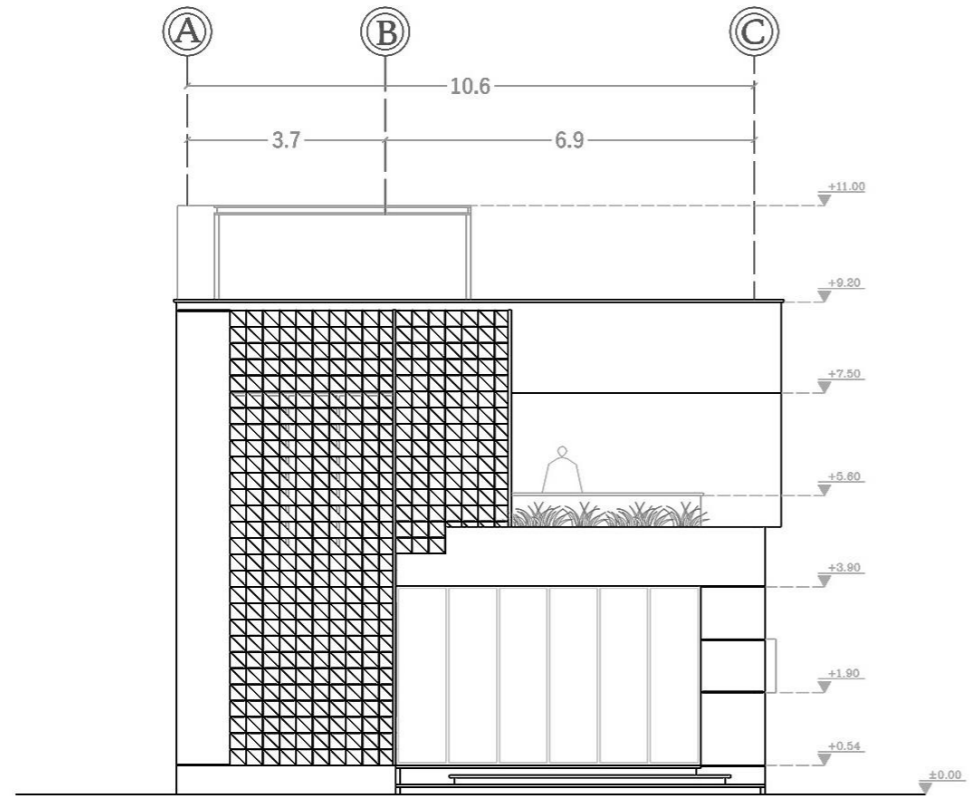
Section B-B



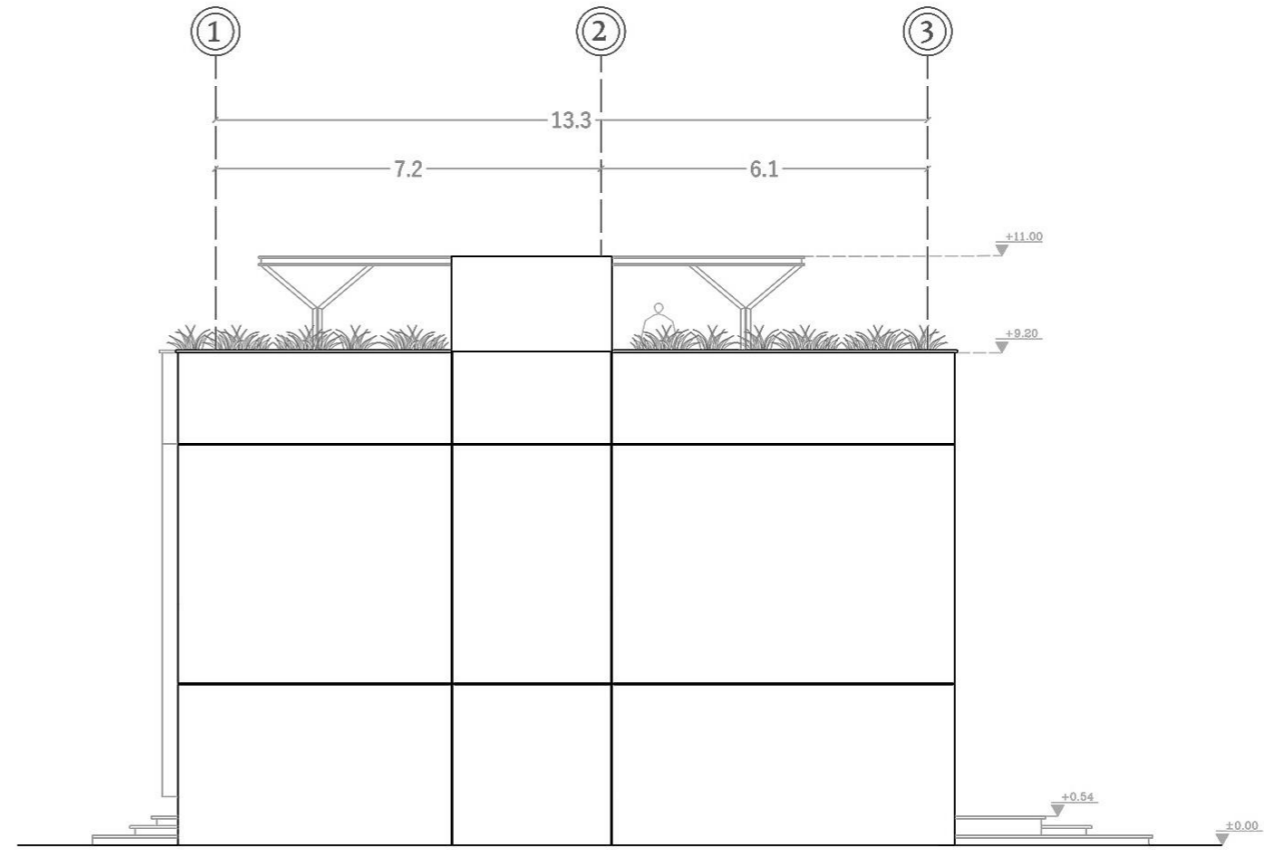
شمالی



شرقی



جنوبی



غربی

وردی ونمای شمالی



مسپروردی اصله ویلا





متریال نما

نمای ساختمان از متریال سیمان سفید با رنگ نمای نانو و ضد آب همراه با چفت دو سانتی متری میباشد که از نظر هزینه نسبت به متریال های دیگر بازار بسیار مقرون به صرفه بوده و نگره داری آن نیز آسانتر میباشد. در قسمت فریم ها از آهن ورقه ای رنگ شده و ضد زنگ استفاده شده است. متریال پوسته دوم نمای جنوبی به کمک دستگاه CNC برش داده شده و در محل ساختمان نصب میشود.





نمای شرقی ورودی گاردن











سایه بان هیدرولیکی باز و بسته
شونده که در شرایط جوی
نامناسب از تجهیزات و میلمان
موجود مراقبت کند

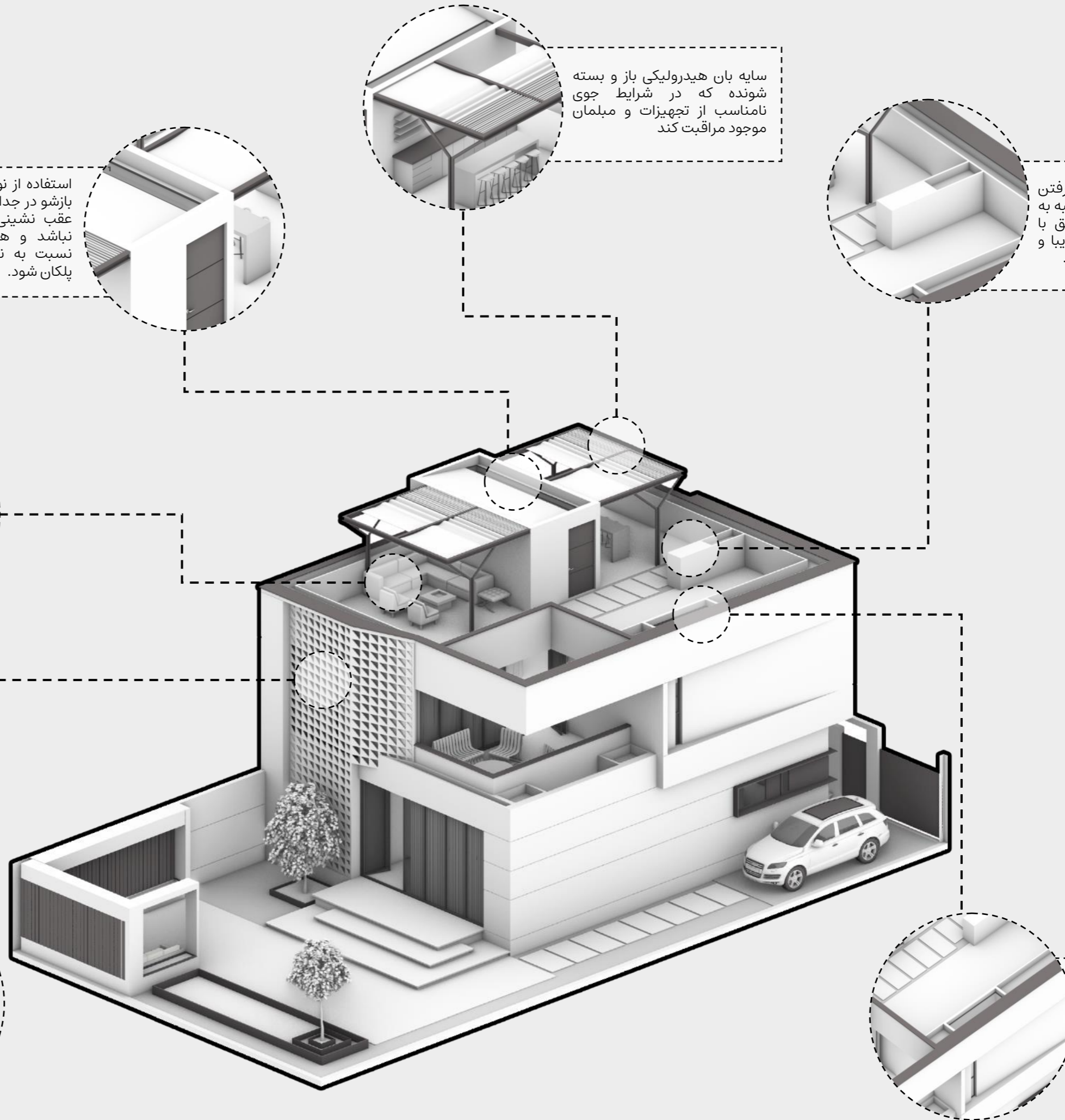
داکت تاسیساتی و قرار گرفتن
خروجی های آن درون یک جعبه به
همراه دریچه بازدید و تلفیق با
فضای سبز جهت جلوه ای زیبا و
اجرای آسان لوله کشی در ویلا.

استفاده از نور گیر سقفی به جای
بازشو در جداره غربی تا هم نیاز به
عقب نشینی از سمت همسایه
نباشد و هم نور مطلوب تری
نسبت به نور غرب وارد فضای
پلکان شود.

نشیمن روف گاردن به
همراه آتشکده و سقف
متحرک برای سازگاری با
شرایط جوی.

ترکیب فضای سبز و نور
طبیعی با سرویس
بهداشتی و حمام جهت
تلطیف فضا.

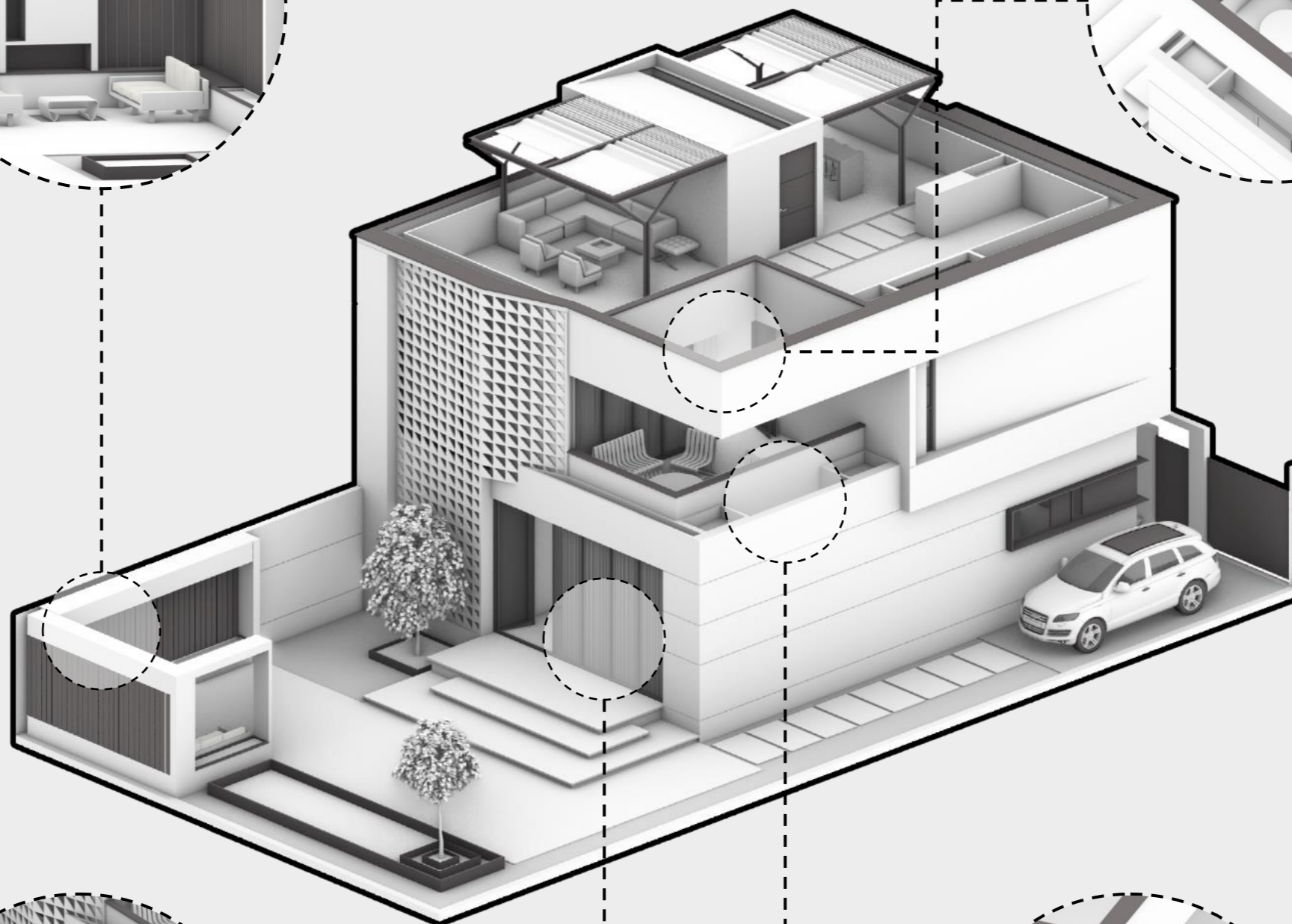
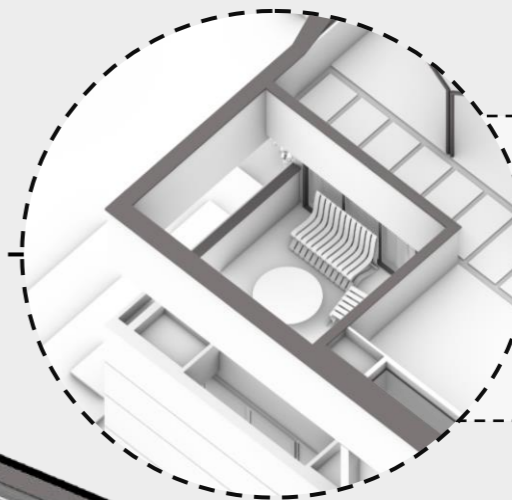
نمای دوپوسته ای استرچ متال
و بازشو که نور مستقیم را
شکسته و نور با الگویی
متفاوت وارد نشیمن میشود.



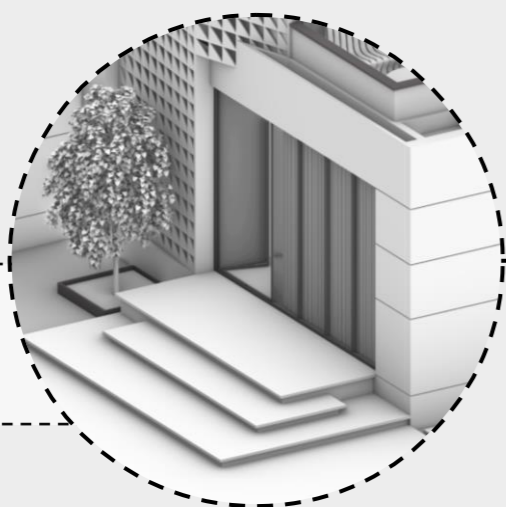
نشیمن حیاط به همراه شومینه که بین باغچه و آبنمای عمودی محصور شده، فضایی نیمه خصوصی برای ساکنین ایجاد کرده است.



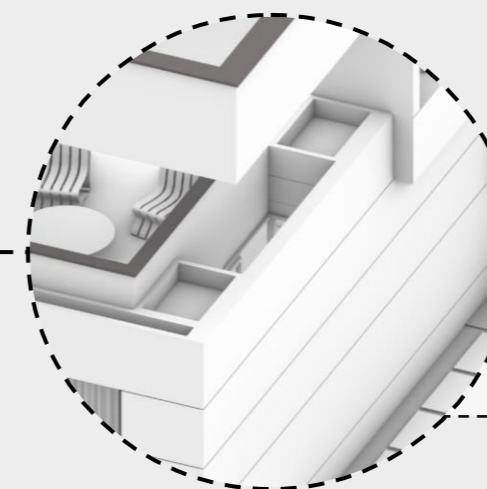
تفکیک نشیمن و تراس با بازشوهای قدی و ریلی که در زمان نیاز فضاها ادغام شوند و قابلیت استفاده حداکثری از فضا را به ساکنین بدهد.

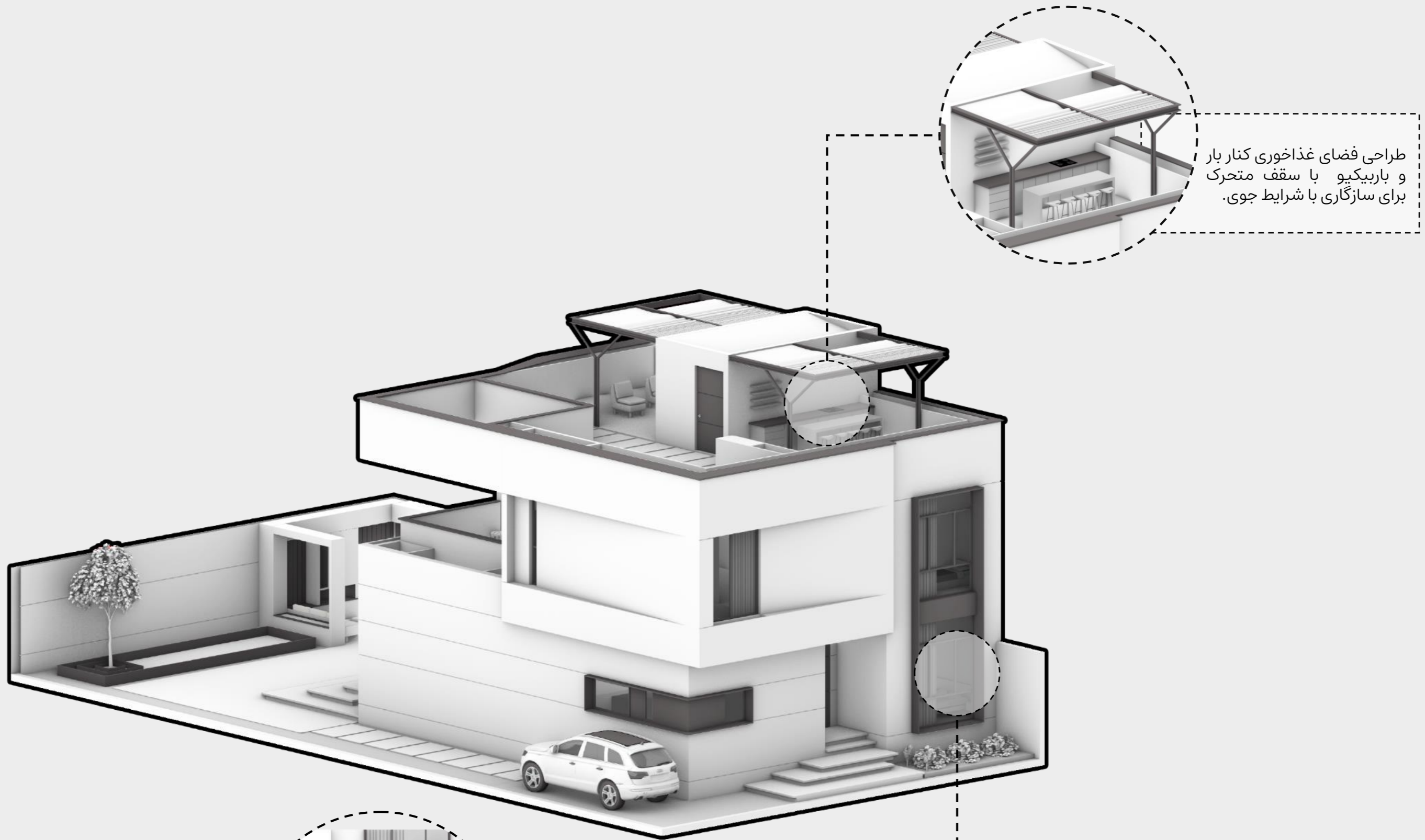


پنجره های قدی برای استفاده حداکثری از نور و منظره.



گلخانه و فضای نیمه باز که نور طبیعی و تهویه مناسب را وارد فضای پذیرایی میکند.





طراحی فضای غذاخوری کنار بار و باربیکیو با سقف متحرک برای سازگاری با شرایط جوی.

پنجره های قدی برای استفاده حداکثری از نور و منظره.

5

4

5

4