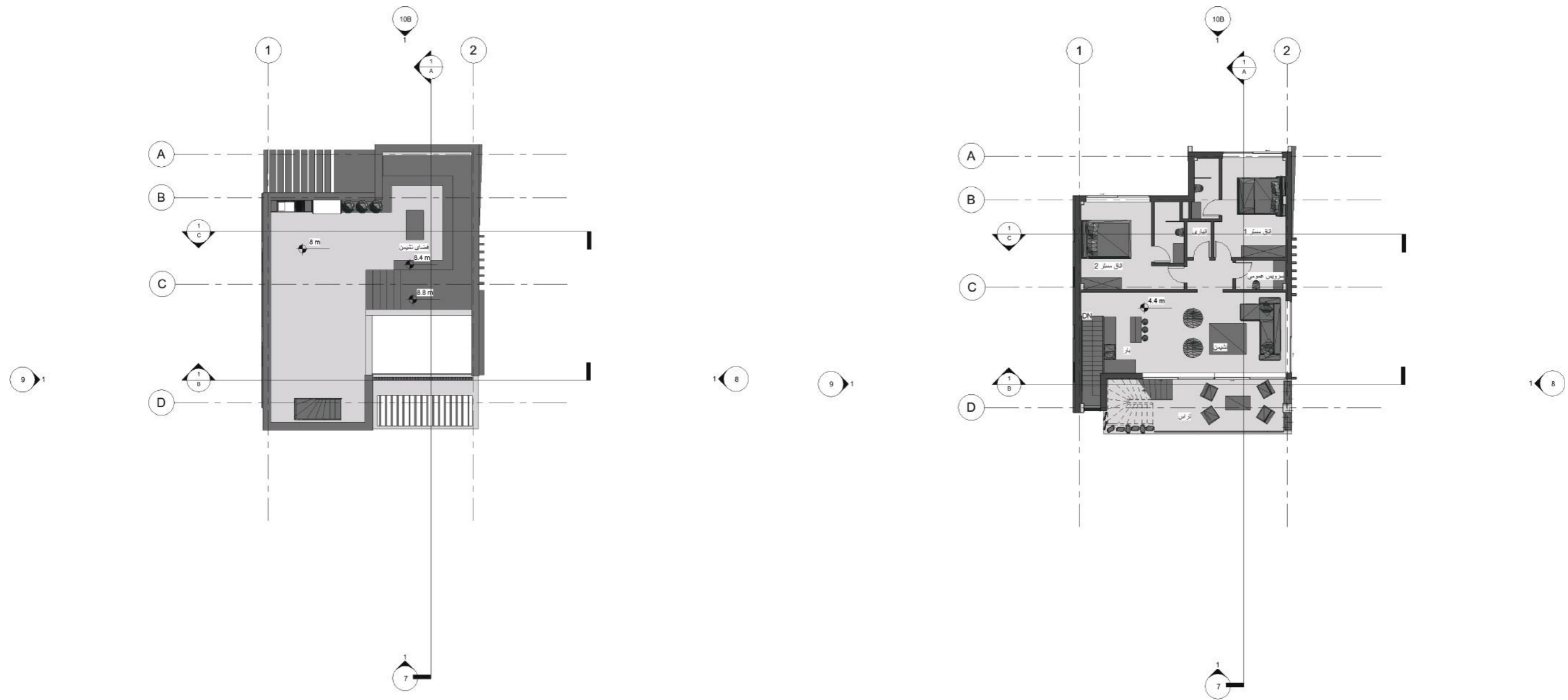


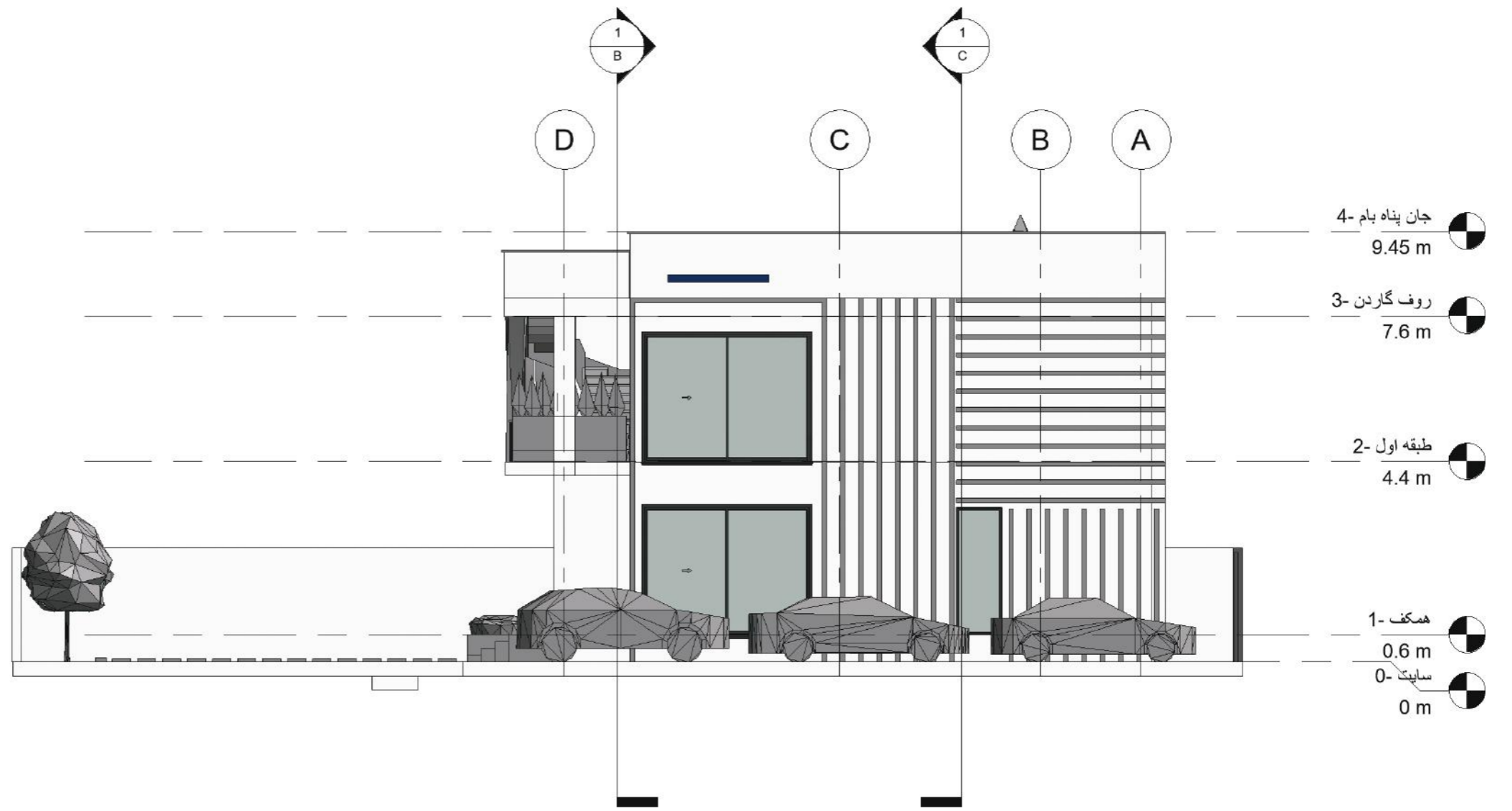


ویلاي نمک آبرود

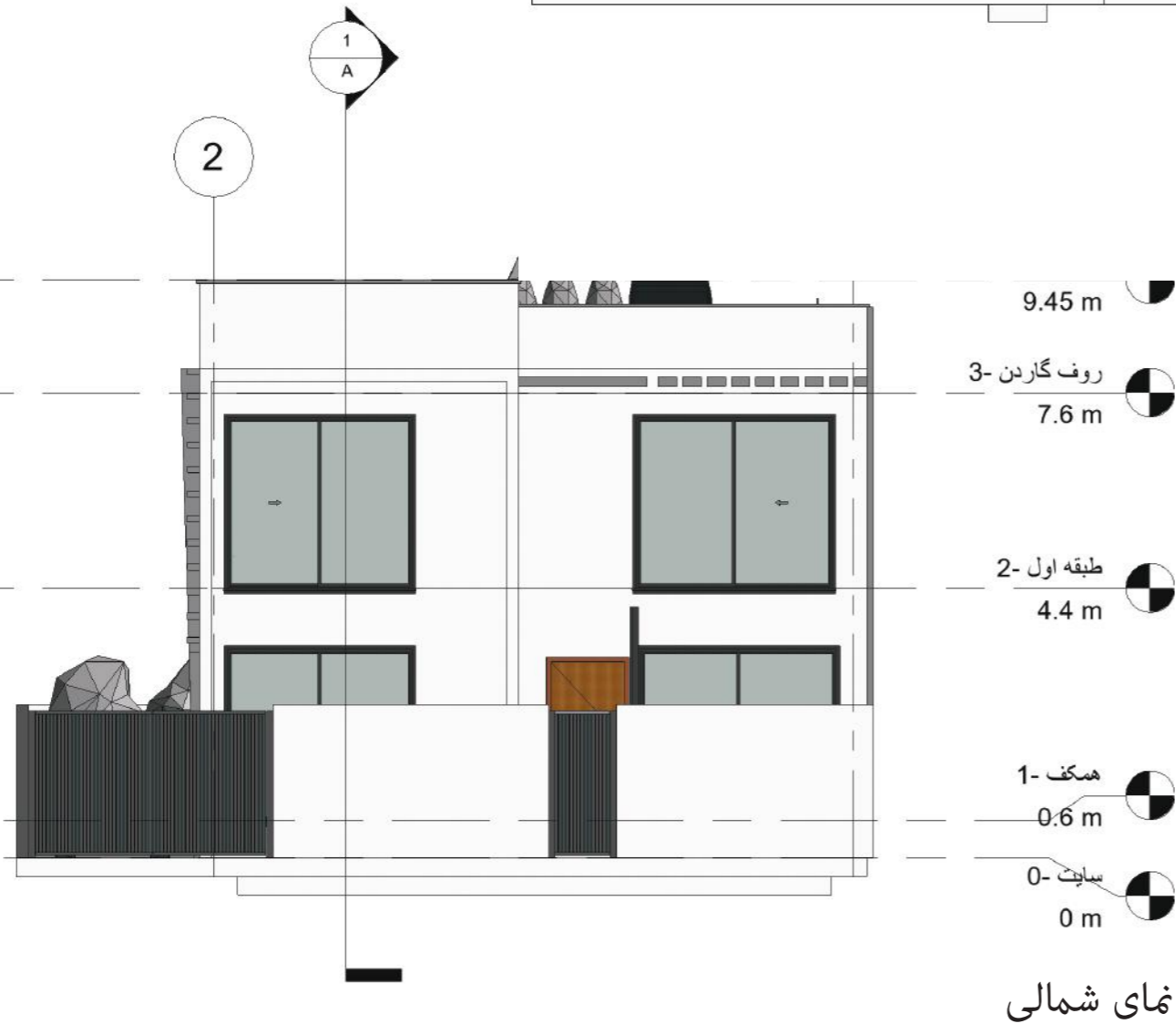




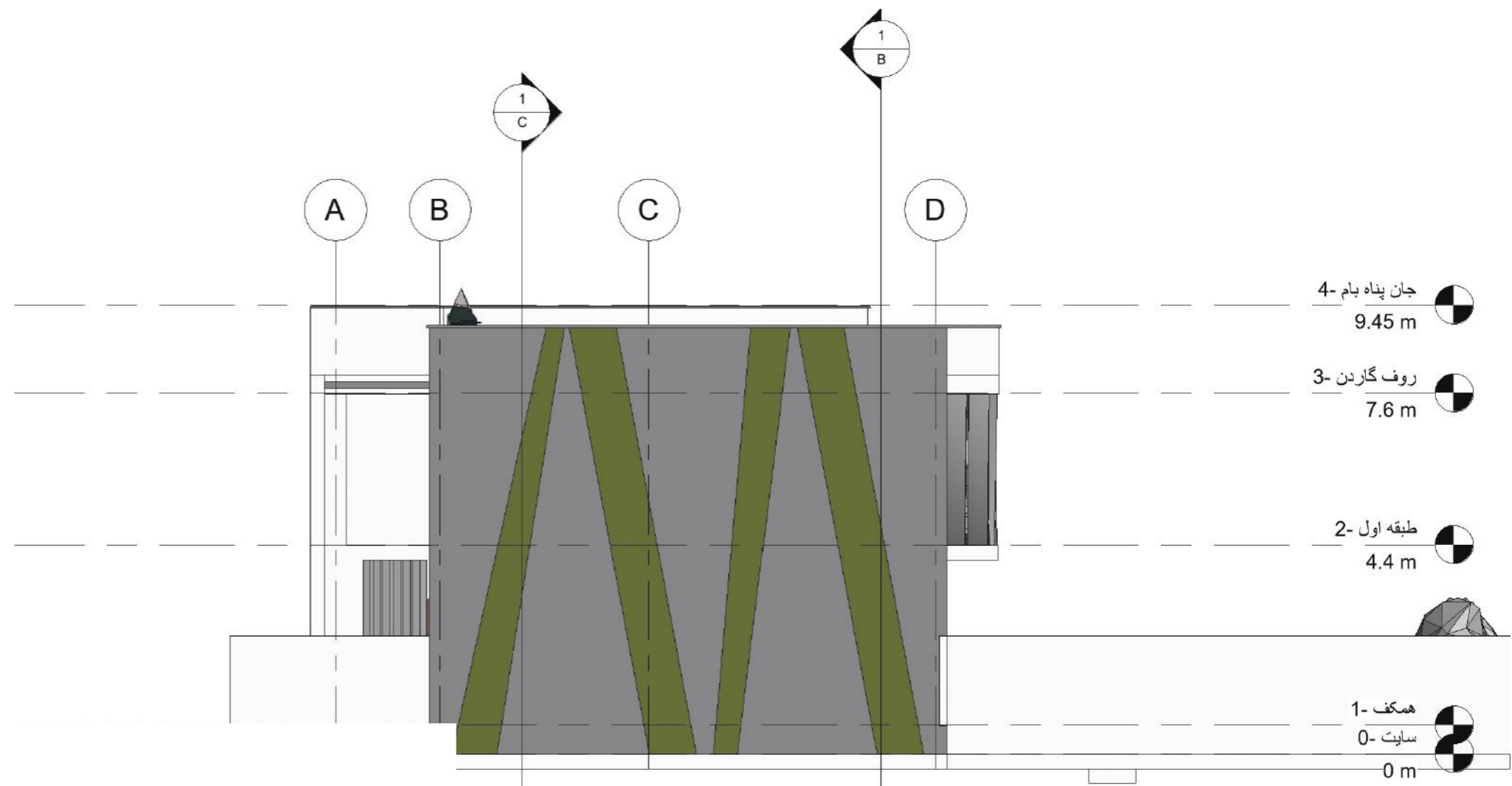
در طبقه اول نیز اتاق‌ها به صورت تفکیک شده در قسمت شمالی ساختمان قرار گرفته‌اند. نشیمن و بار در قسمت جنوبی واقع شده‌اند تا از منظره جنوبی بهره‌گیرند. به منظور بهینه‌سازی فضاها دسترسی پله روف گاردن از تراس در نظر گرفته شده است. در قسمت روف گاردن نشیمن دو پله طراحی کرده‌ایم که همراه حوض با دیوار شیشه‌ای که از نمای بیرون هم قابل رویت می‌باشد و علاوه بر زیبایی در تابستان می‌تواند به عنوان استخر کم عمق هم مورد استفاده قرار بگیرد. باربیکو، سینک و کابینت در قسمت شمالی تعبیه شده‌اند.



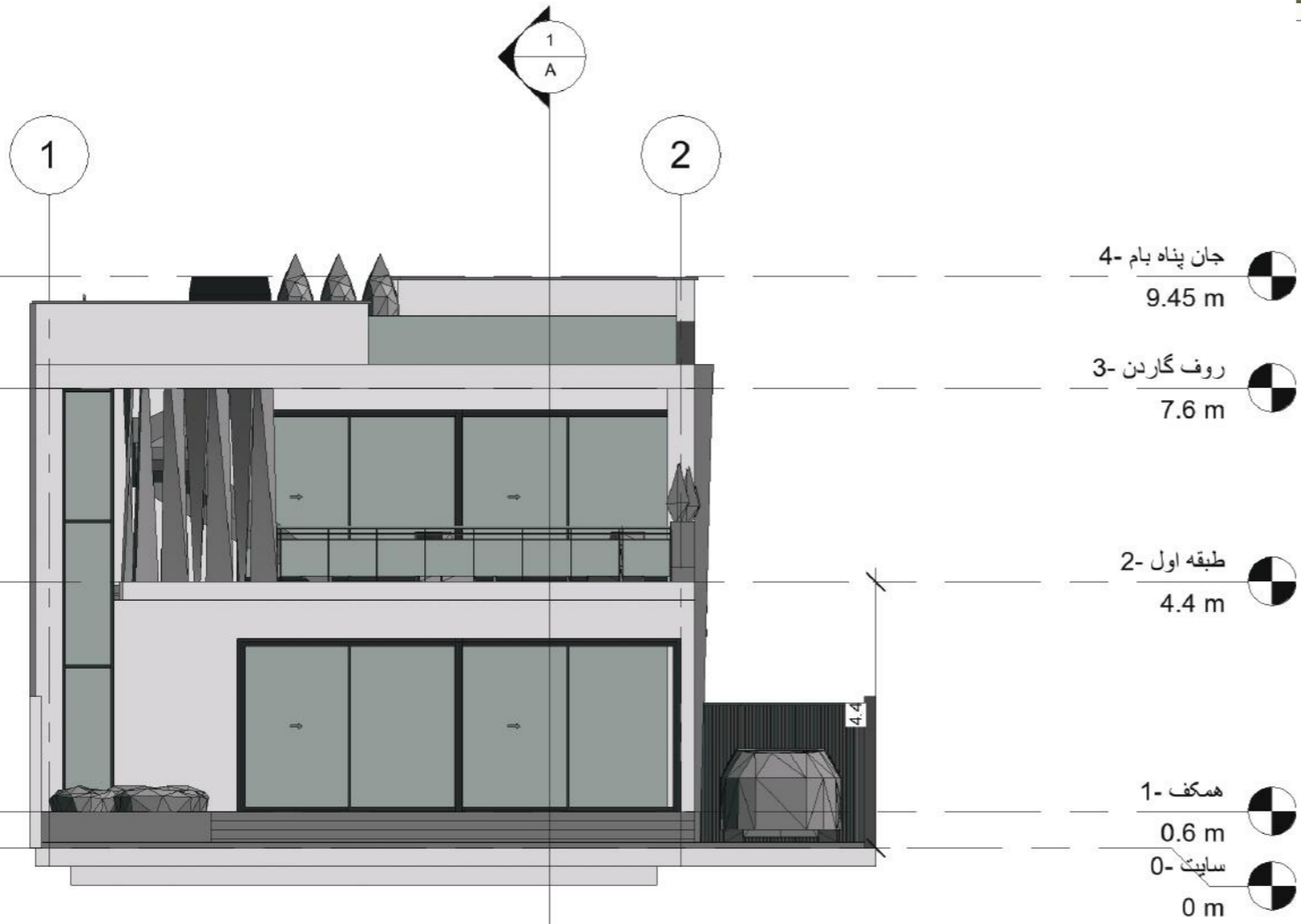
نمای شرقی



نمای شمالی



نمای غربی



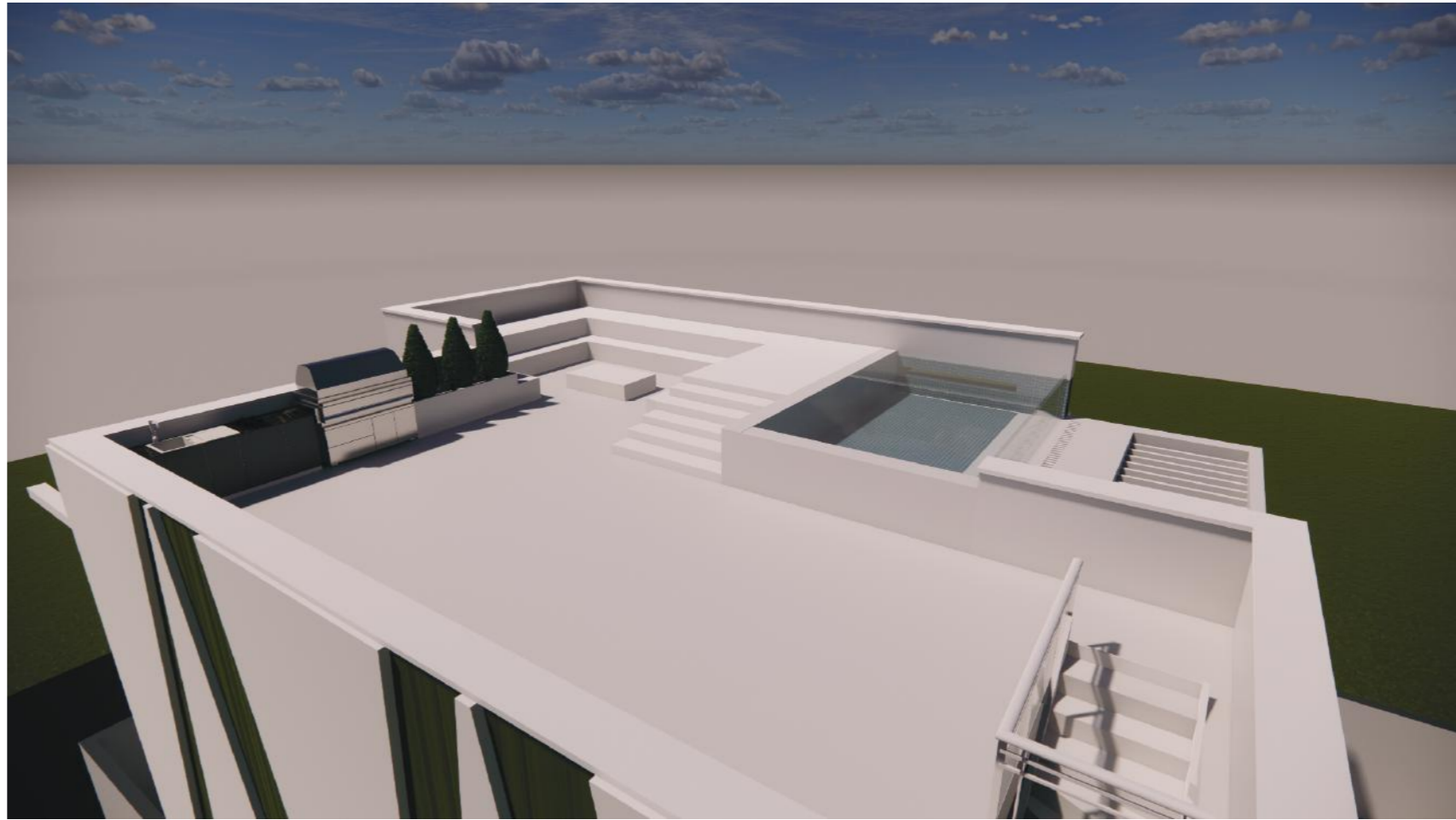
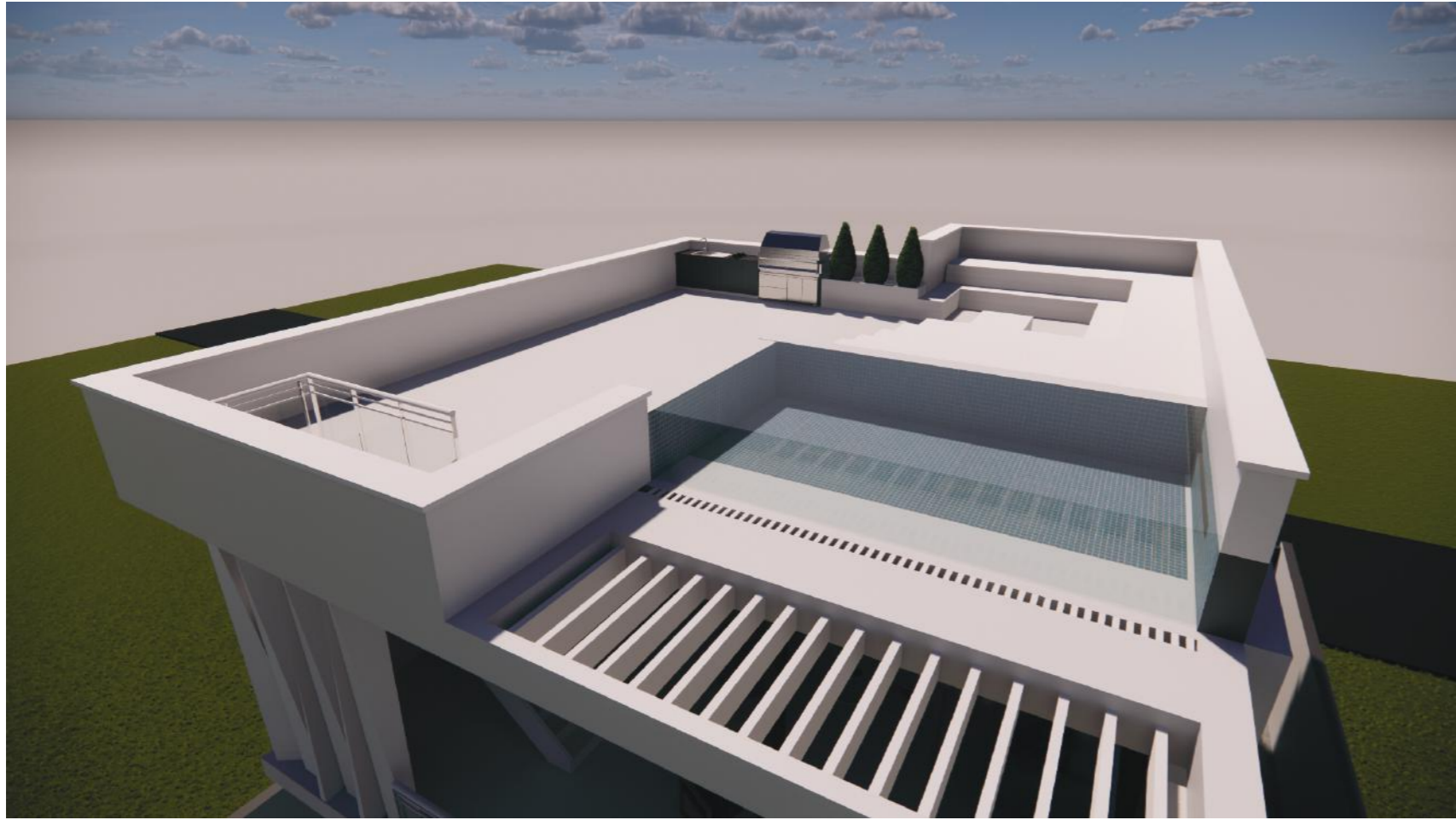
نمای جنوبی















نمای جنوبی





نمای شرقی



نمای شمالی



