

مدارک طراحی ویلا نمک آبرود

مهر ۱۴۰۱

طرح توجیهی

به نام خالق هستی بخش

ویلاها که به عنوان خانه دوم شناخته می شوند به دلیل ماهیت کارکردی و محیطی و تاثیرگذاری ویژه بستر بر شکل گیری آنها، همواره از سایر بناهای معمول شهری که به عنوان خانه استفاده می شود متمایز بوده اند... این تمایز که به عنوان یک ویژگی منحصر بفرد و شاخص برای هر ویلا تعریف می شود در عرصه های داخلی و خارجی ویلا نمود پیدا می کند. شاخص های ویژه که با فضاهای خاص و تجربه هایی نو در درک فضا بروز می یابد.

طراحی ویلا نمک آبرود براساس پاسخ هایی به چالش اصلی این پروژه که همان ایجاد و خلق فضا با رویکرد تعامل با محیط و بستر است شکل گرفت.

ایجاد تجربه های ویژه فضایی در عرصه های مختلف داخلی ویلا و توجه به بعد کیفی و حسی فضا به جای بعد کمی آن، از پاسخ های طراحی به این چالش بوده است که ضمن تجربه های حسی متفاوت، تاثیرات حجمی بر فرم کلی بنا گذاشته است و فرم را به جای کاذب سازی حجمی به سمت خوانایی فضایی سوق داده است.

چالش خلق فضایی با رویکرد تعاملی با محیط، در این پروژه با تغییرات حجمی برای گسترش و افزایش عمق دید محیط پیرامونی و بهره گیری از خط آسمان و چشم اندازه های ویژه پاسخ داده شد. این رویکرد ضمن بهره گیری از موقعیت های اقلیمی تلاشی در جهت تعامل با چشم اندازه های محیطی بوده است تا حجم کلی بنا در بستر محیط به عنوان یک شی همگون شکل گیرد.

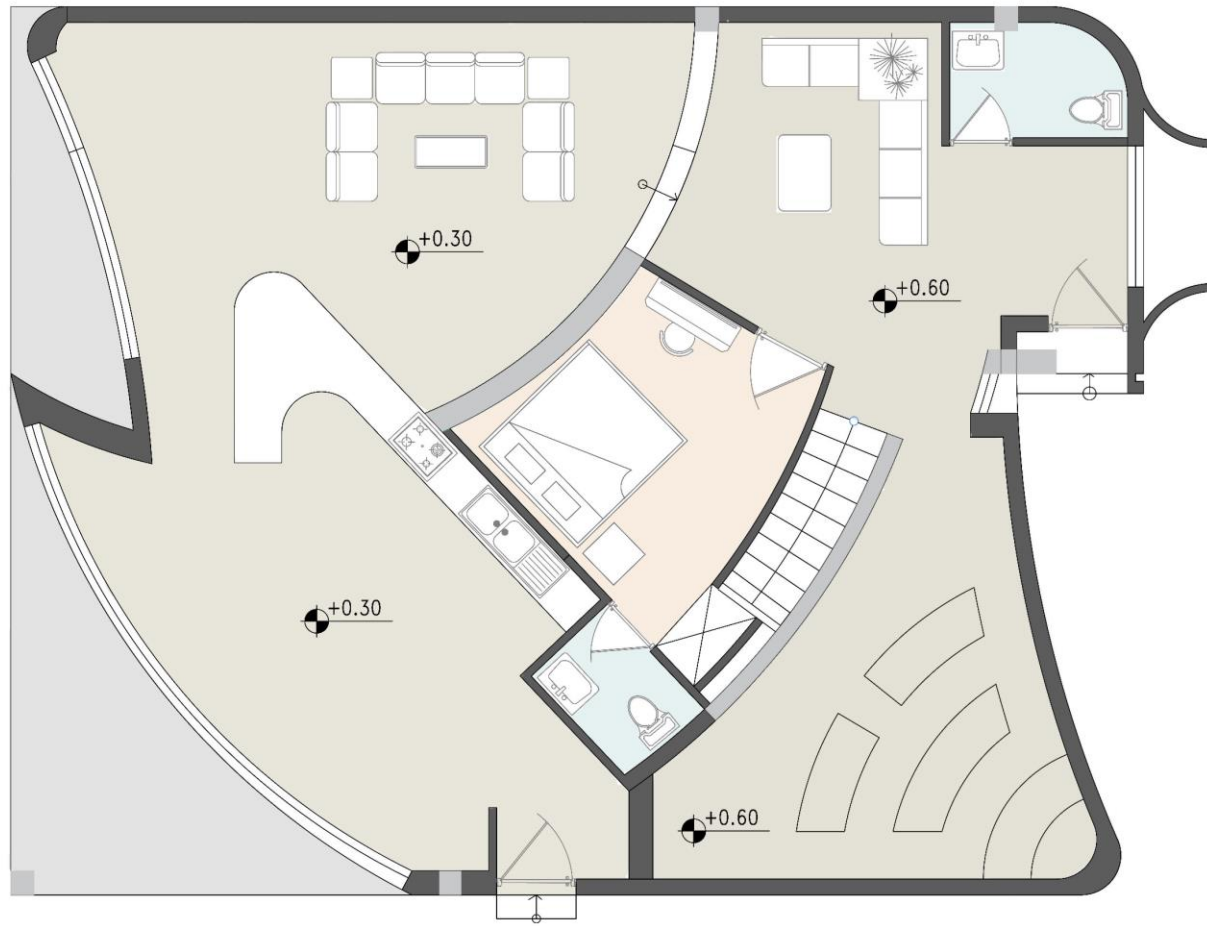
برای نمونه ، طراح در مواجهه اول مخاطب با بنا و حجم ، ضمن ایجاد جذابیت و کنجکاوی در شناخت فضا، با تغییرات حجمی سعی نموده است خط آسمان و چشم انداز محیطی را به عنوان بخش مهم از اثر خویش تعریف نماید و با رویکردی تعاملی با محیط مواجه گردد.

همچنین ایجاد فضاهای با اتمسفری ویژه در فضاهای بیرونی و داخلی را می توان از نقاط قوت پروژه برشمرد به گونه ای که در طراحی فضای نشیمن به دلیل وجود چشم اندازی ویژه در جنوب و جنوب شرقی، سعی شده است که با تعریف پنجره های یکپارچه و بلند، بیشترین فرصت و بهره گیری از چشم انداز به فضای داخلی داده شود. بکار گیری حواس انسانی جهت شناخت و درک فضا از دیگر ویژگی هایی بوده است که از آن بهره گرفته شده است ویژگی بافت پوسته بیرونی حس لامسه انسان را مخاطب خویش قرار می دهد و مخاطب را به لمس بافت ترغیب می نماید...وجود گیاهان با رایحه خاص در فضاهای مختلف و ورودی اصلی، تجربه ای ماندگار در ذهن مخاطب ایجاد میکند...صدای تلاطم ویژه آب که در ورود مخاطب با او همنوا میگردد از نمونه های بکارگیری حواس انسانی در درک بهتر فضا در این پروژه بوده است

هرچند که باید اذعان نمود که شناخت کافی از مخاطبین اصلی پروژه، تاثیر چشم گیری بر کارایی و کیفیت طراحی دارد لیکن سعی و تلاش تیم طراحی ایجاد و خلق یک "خانه برای ماندن" بوده است و با طراحی اتفاقات فضایی گوناگون در فضاهای داخلی و خارجی، جذابیت و تنوع در فضاها و همچنین بهره گیری از فرصت های اقلیمی، بهره وری و مانایی اثر را بهبود بخشند...

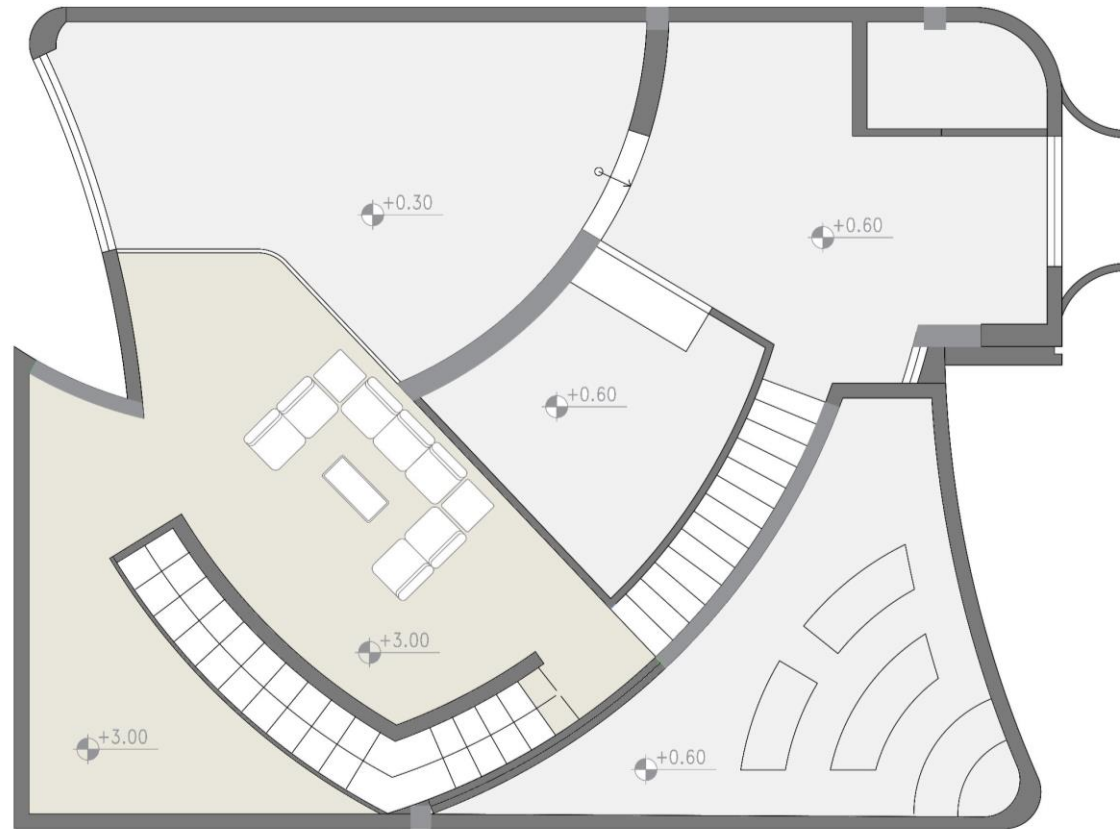
پلان های مبلمان

SCALE:1.100



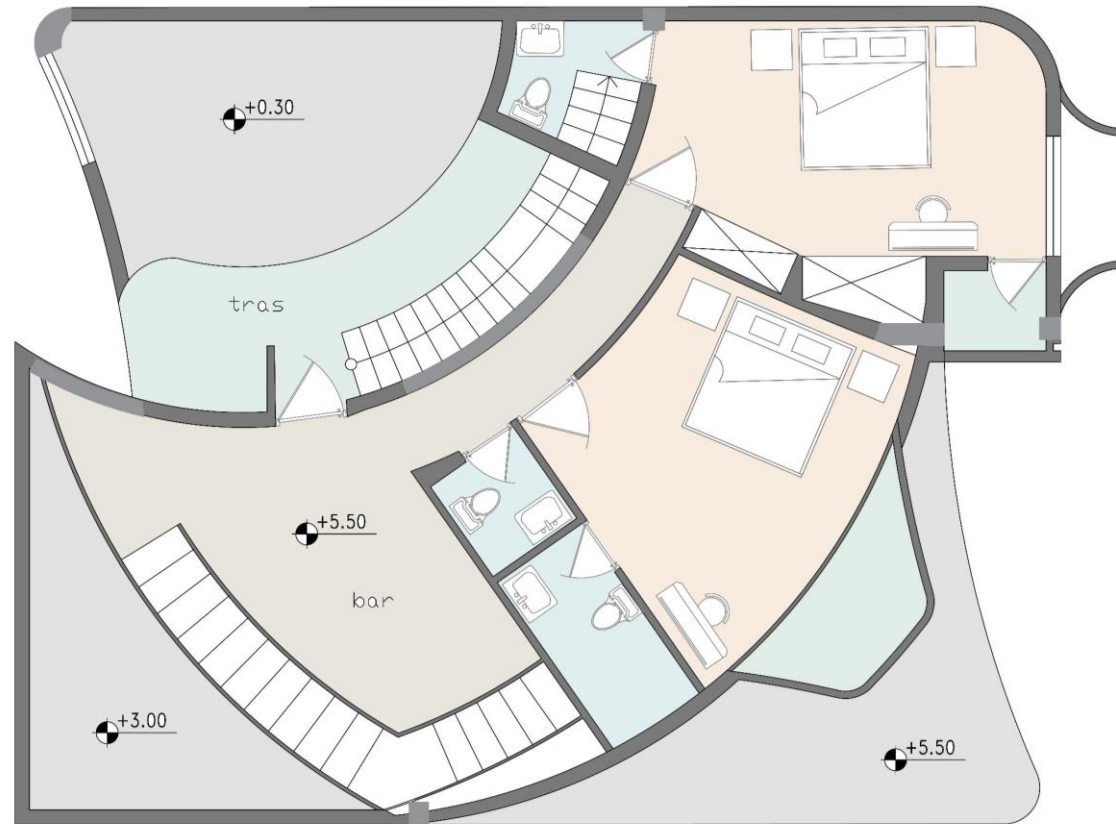
پلان طبقه همکف

- عرصه پذیرایی و نشیمن
- عرصه خصوصی و اتاق خواب
- سرویس بهداشتی و حمام
- عرصه فضای نیمه باز و نشیمن



پلان نیم طبقه

■ عرصه پذیرایی و نشیمن



پلان طبقه اول

- عرصه پذیرایی و بار
- عرصه خصوصی و اتاق خواب
- سرویس بهداشتی و حمام
- تراس
- عرصه فضای نیمه باز و نشیمن

تصاویر طراحی نما











تصاویر نورپردازی نما در شب











تصاویر دیدپرنده و طراحی روف گاردن





سپاس از توجه شما