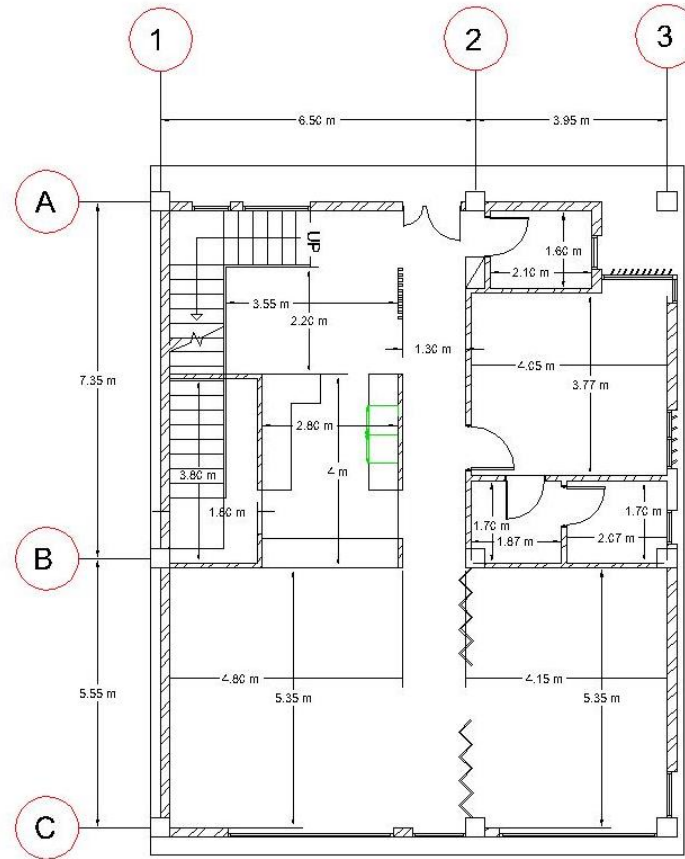
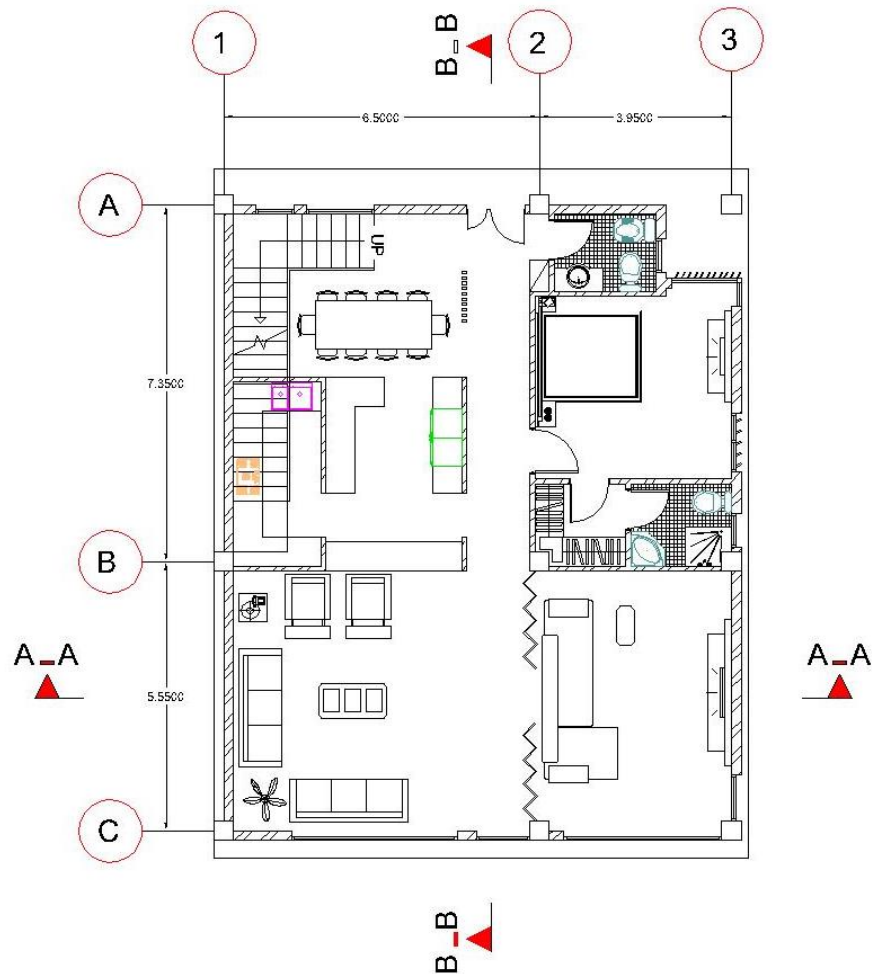


“Villa namakabroud”

Tarh 2 Tarh



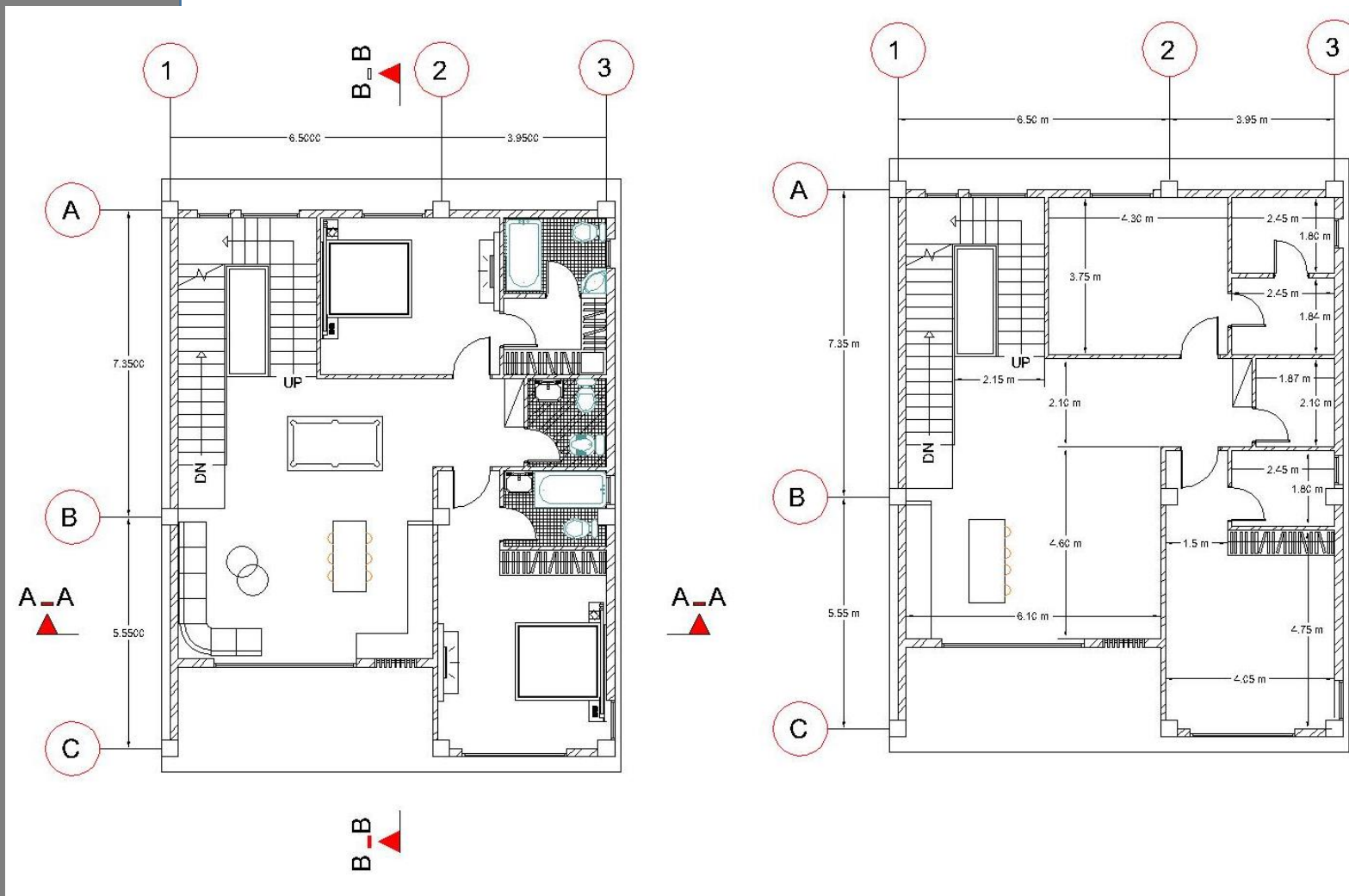
ground floor plan



هدف طراحی پلان ایجاد یک پلان باز برای استفاده حداکثری از کوران و قرارگیری آشپزخانه در میانه پلان جهت ایجاد فضای گرم برای فصول سرد که بتواند گرما را به راحتی به فضاها منتقل کند. استفاده از دیواره ی باز شو در میان پذیرایی و اتاق تلویزیون برای تبدیل فضاها به فضاهای باز و بسته و کنترل مسیر کوران

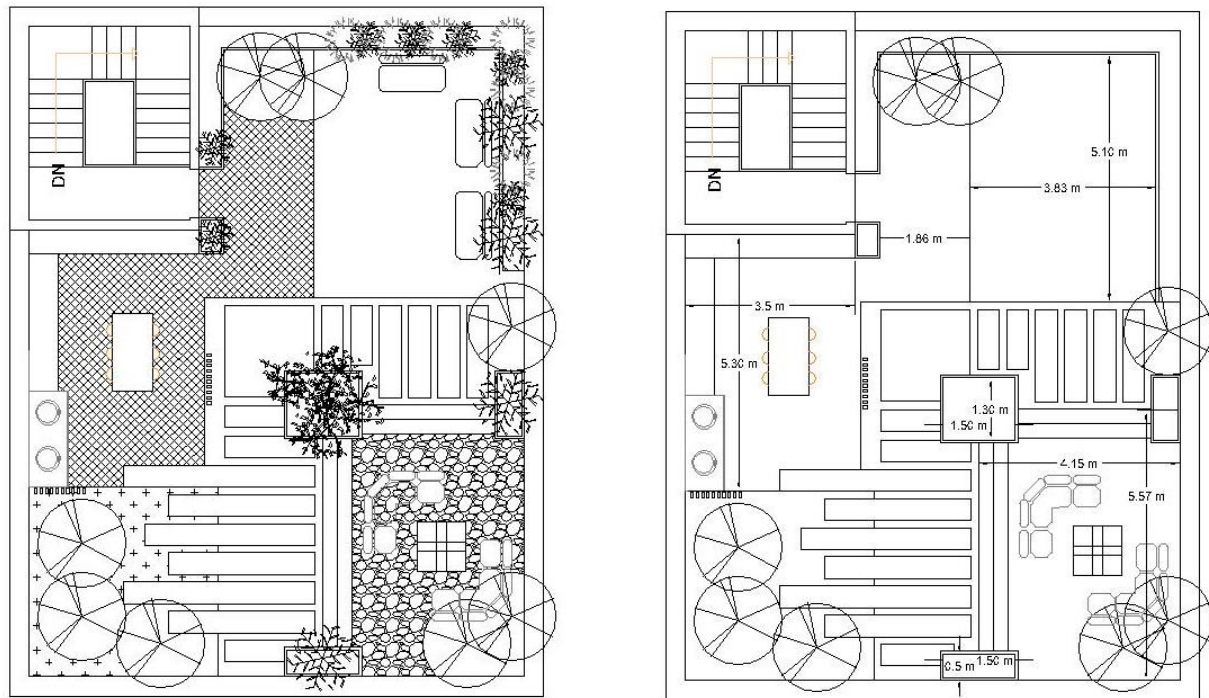


first floor plan

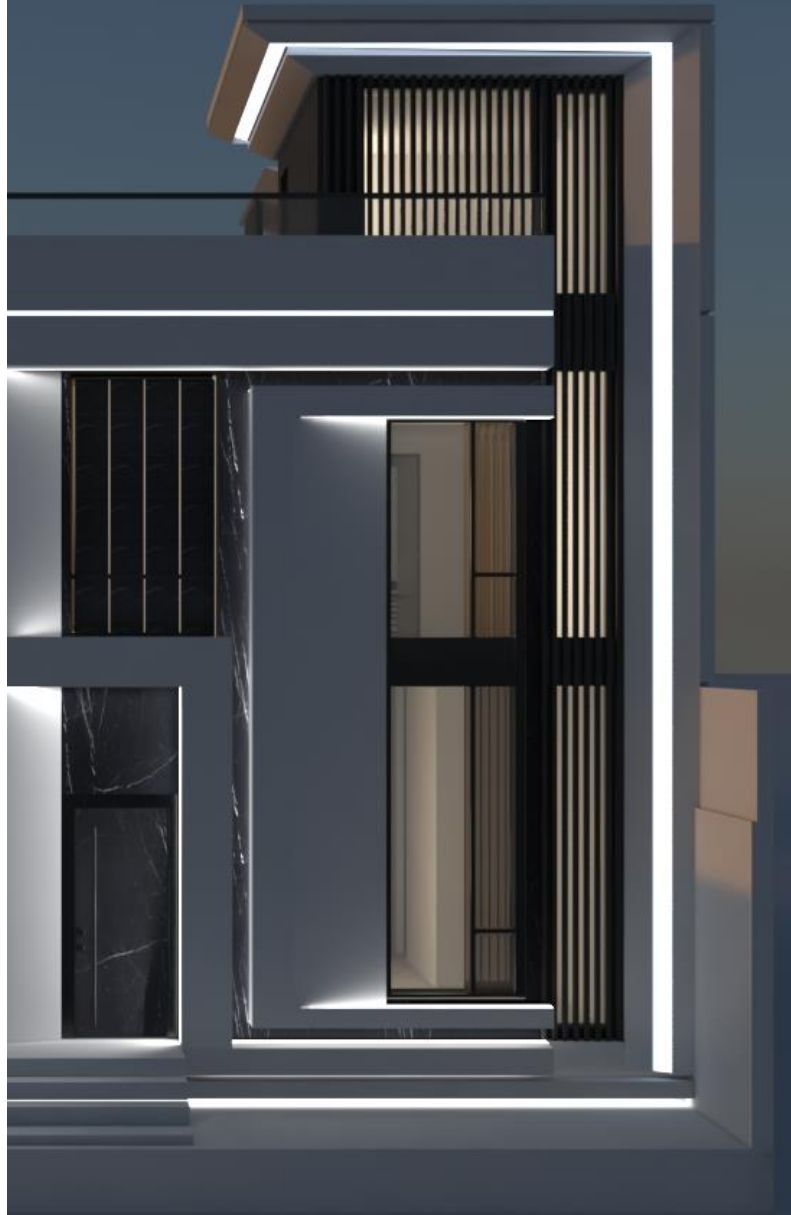


استفاده از بازشو های بالای پاگرد برای حرکت باد از شمال به جنوب و برعکس و همچنین هدایت مناسب تر گرما که در فضای داخلی به سمت سقف حرکت کرده به بیرون (ایجاد مسر باد) قرارگیری سرویس ها در سمتی که باد مزاحم به سمت داخل وجود ندارد. عدم ایجاد بازشو در سمت غرب به دلیل باد مزاحم و بارش باران نامطلوب

Roof garden

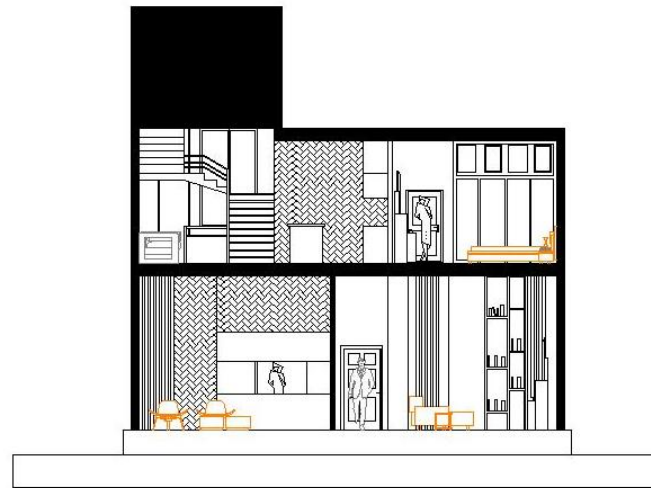


ایجاد فضای سبز متراکم در سمت جنوب غربی به عنوان بادشکن در برابر باد نامطلوب (جنوب غربی به شمال شرقی)
و همچنین قراردعی درخت در قسمت شمالی مسیر حرکت برای مسدود کردن تونل باد و کاهش سرعت باد



section

section A-A
Sc 1:100



Level 3
11 m

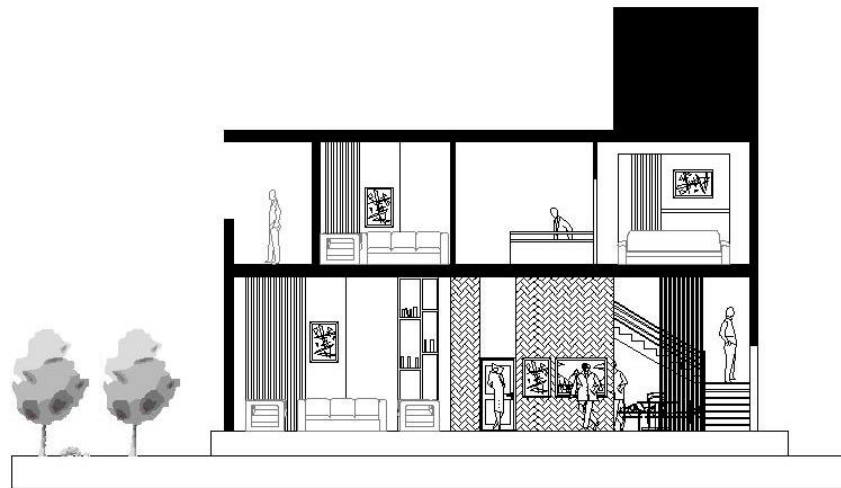
Level 2
8 m

Level 1
4.70 m

Bace
0.60 m

G
0.000 m

section B-B
Sc 1:100



Level 3
11 m

Level 2
8 m

Level 1
4.70 m

Bace
0.60 m

G
0.000 m



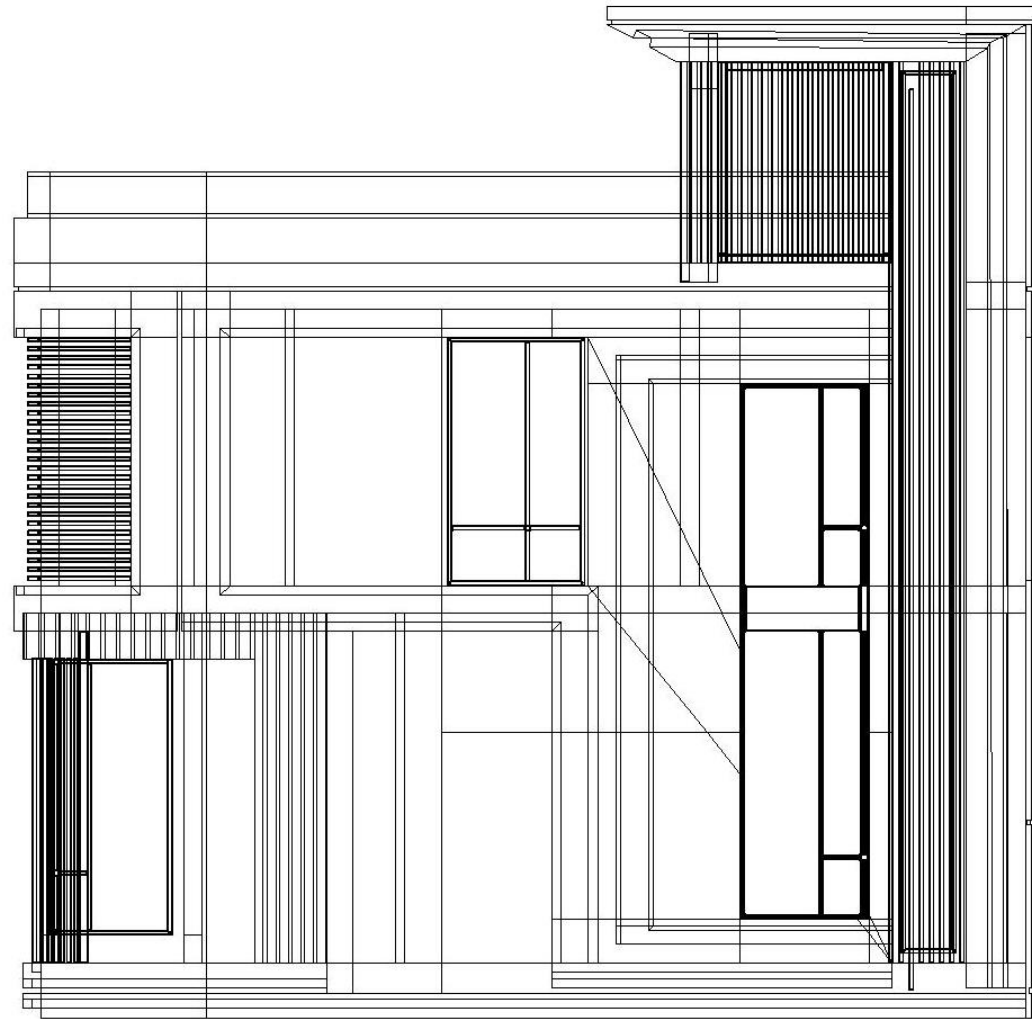
Level 3
11 m

Level 2
8 m

Level 1
4.70 m

Bace
0.60 m

G
0.000 m



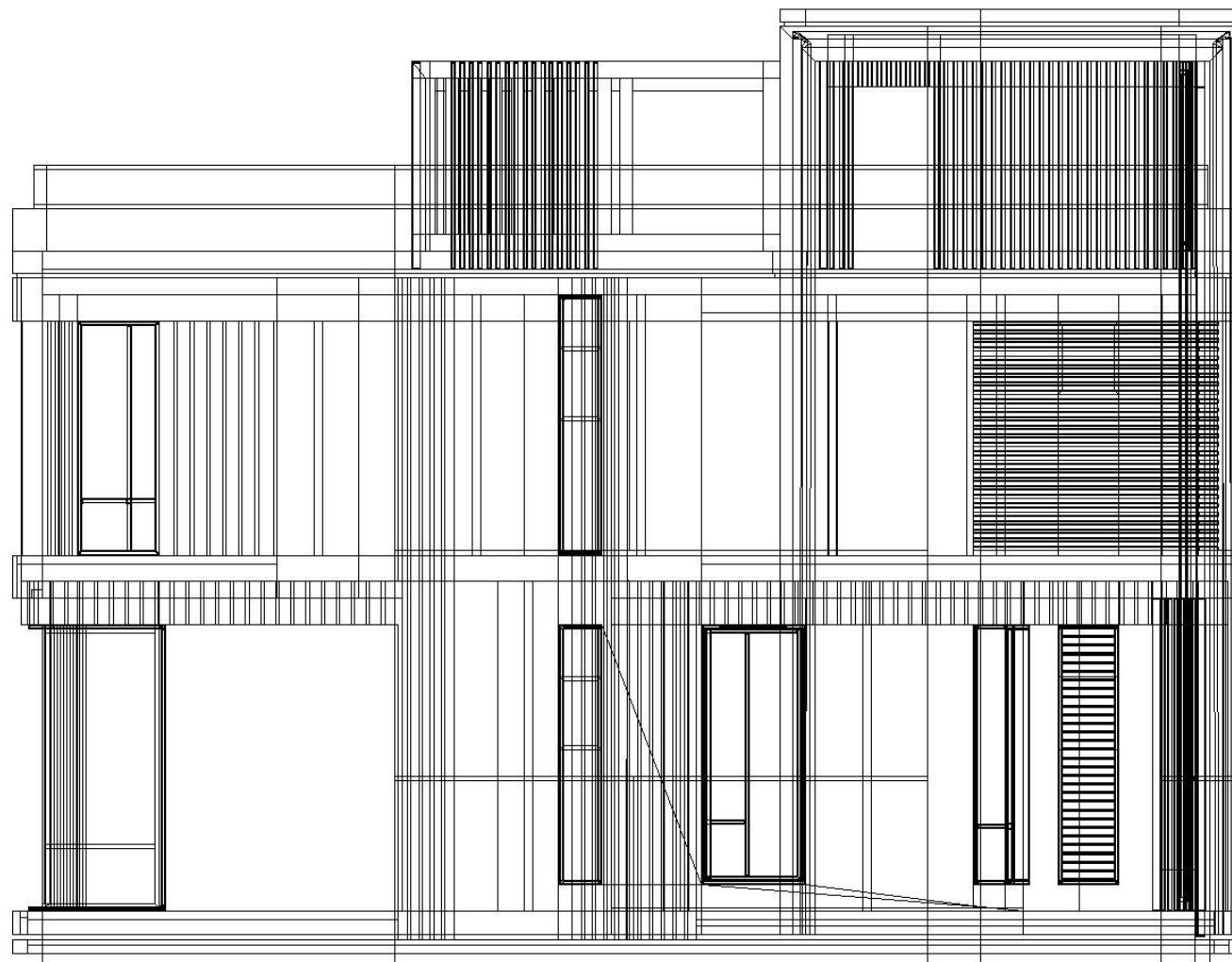
Level 3
11 m

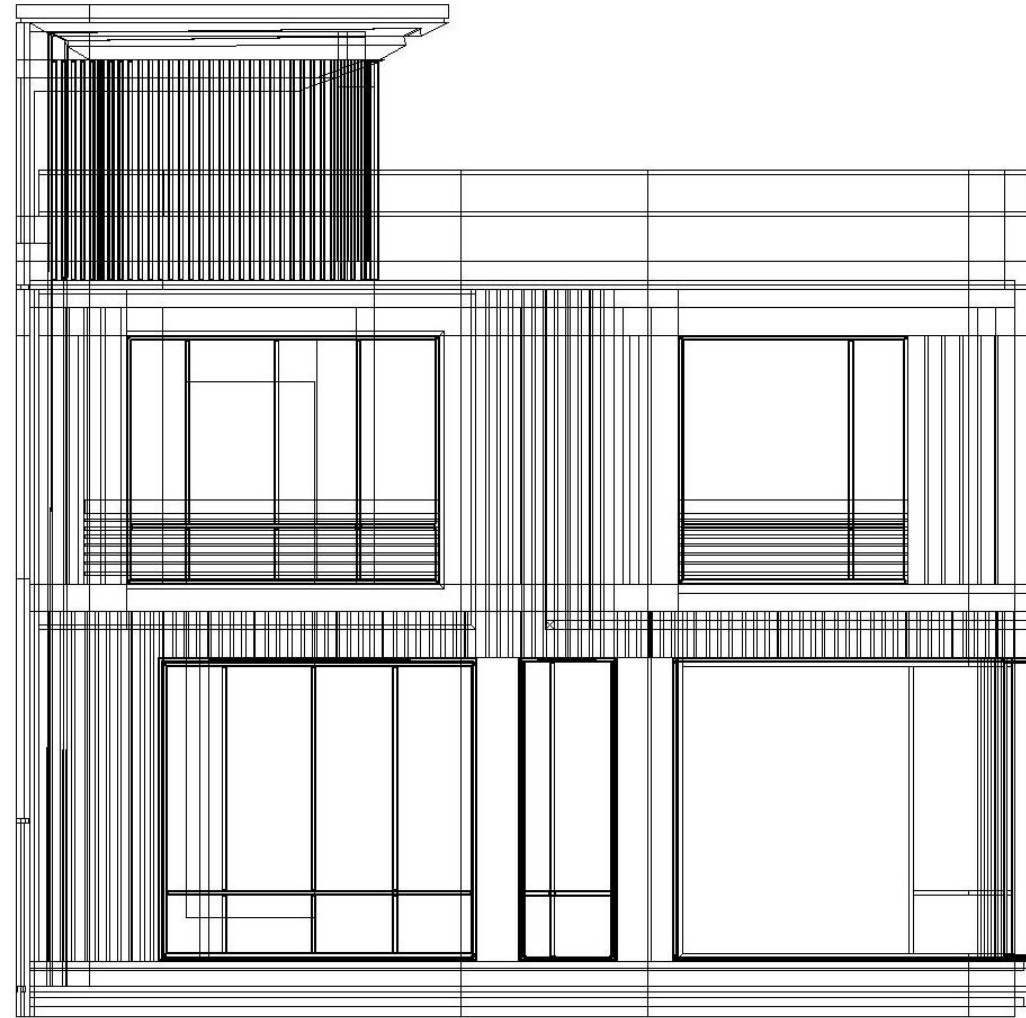
Level 2
8 m

Level 1
4.70 m

Bace
0.60 m

G
0.000 m





Level 3
11 m



Level 2
8 m



Level 1
4.70 m



Bace
0.60 m

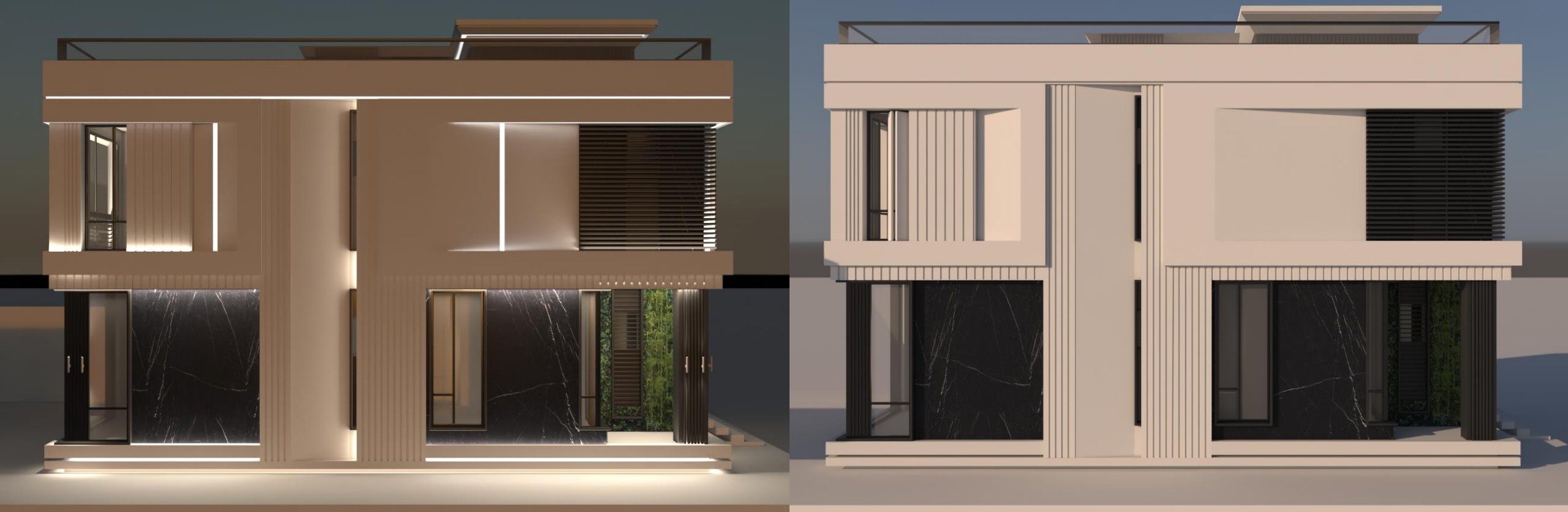


G
0.000 m



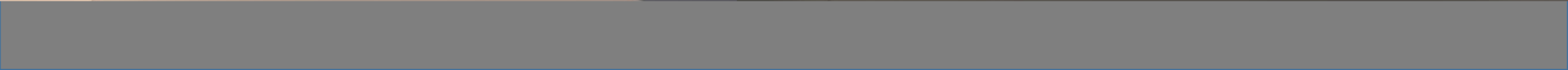


استفاده بیشتر از متریال سفید به منظور کاهش جذب حرارت آفتاب
استفاده از پس زمینه سنگ مشکی برای ایجاد کنتراست در نما
استفاده از سایه بان خارجی به صورت بازشو برای کاهش دریافت حرارت و همچنین یکپارچگی نما



استفاده از خطوط روشن در باکس های ایجاد شده تا در شب شکست موجود نمایان شود
قراردهی پنجره های سرویس به صورت پنهان که باعث ایجاد خط روشن شده که تاکید بر ارتفاع دارد
ایجاد دو خط نوری در قسمت 60 سانت کف برای تاکید بر بنا و حس جدا بودن آن از زمین







تاکید بر ارتفاع طبقات و طول بنا و کف و سقف با استفاده از خطوط روشن عمودی و افقی

