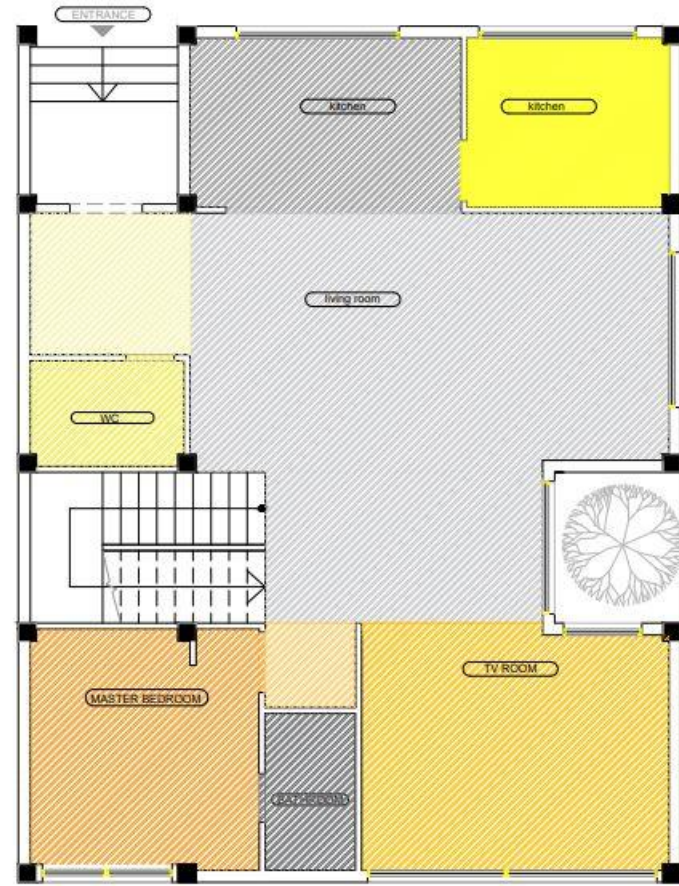




# NAMAK ABROUD PROJECT

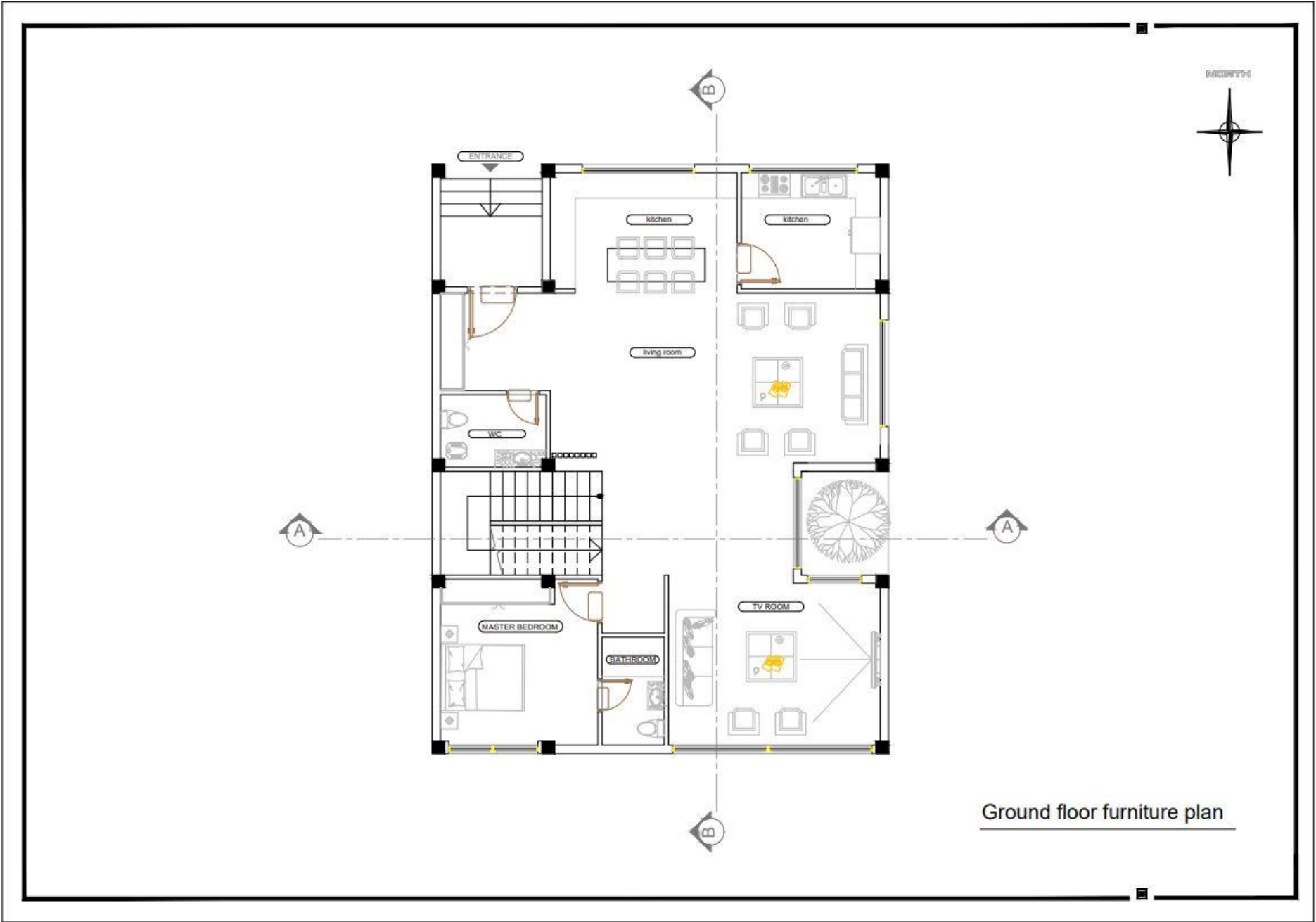
MAHBOOBEH YASINZADEH

00000004

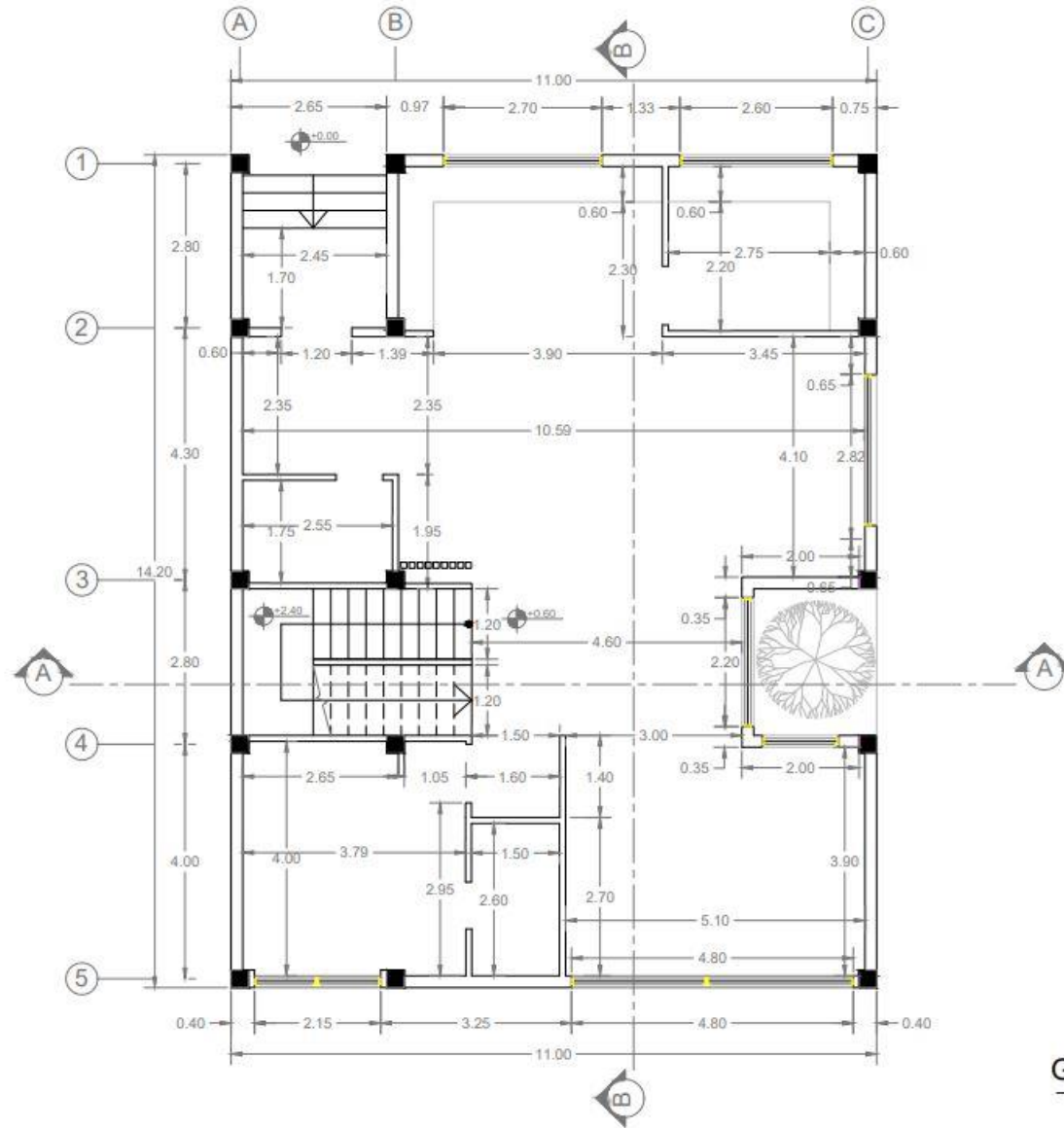


Erea	Name	color
12.95 M	kitchen	
9.35 M	kitchen	
45.23 M	living room	
4.50 M	WC	
20.68 M	TV ROOM	
15.10 M	MASTER BEDROOM	
3.97 M	BATHROOM	

Ground floor area plan

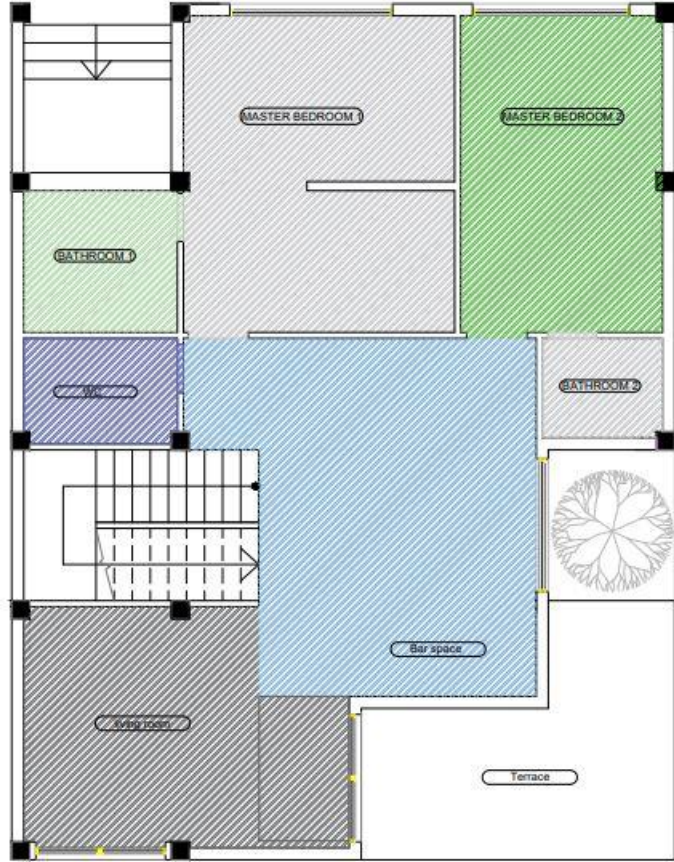


Ground floor furniture plan



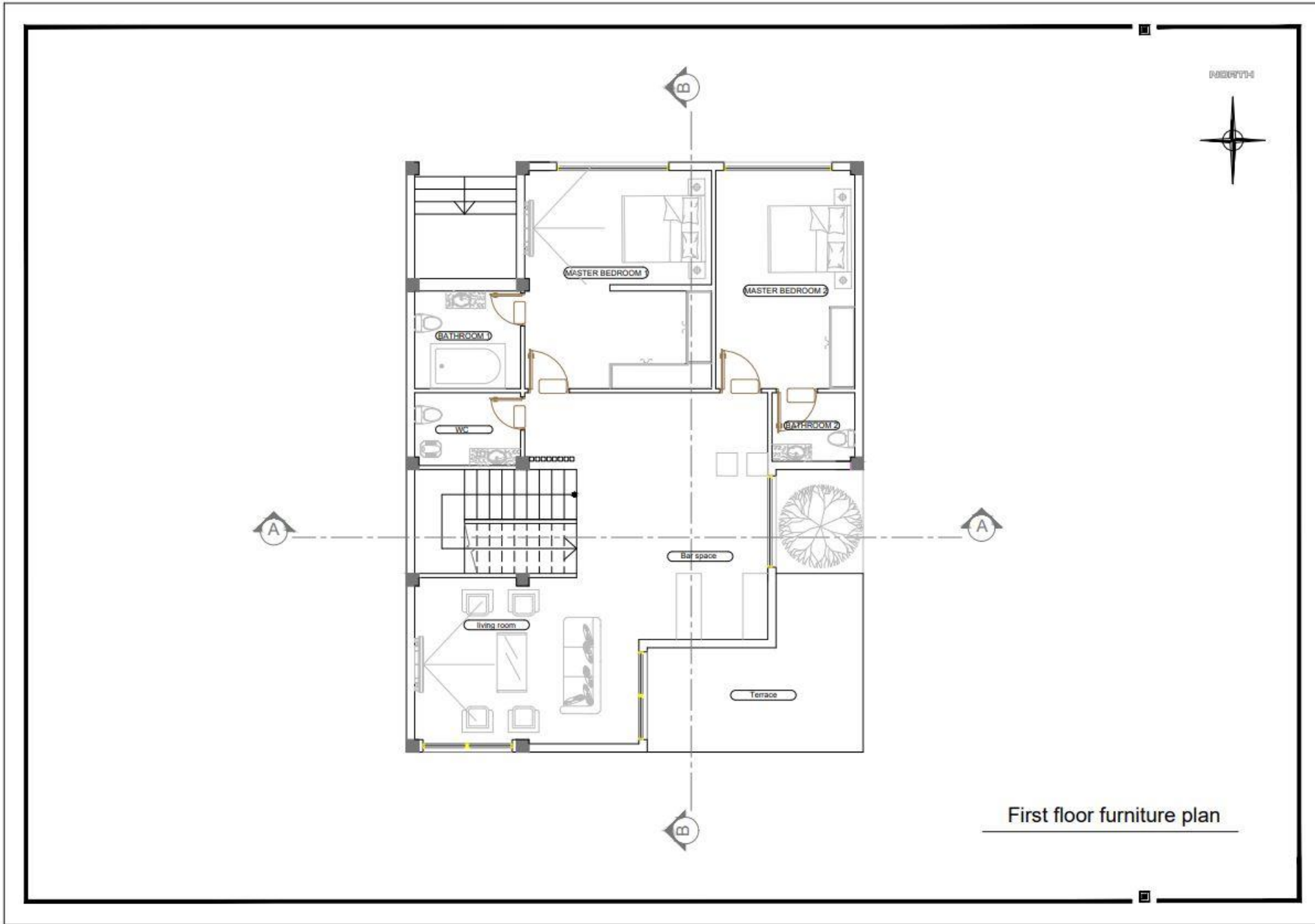
Ground floor dimension plan

NORTH

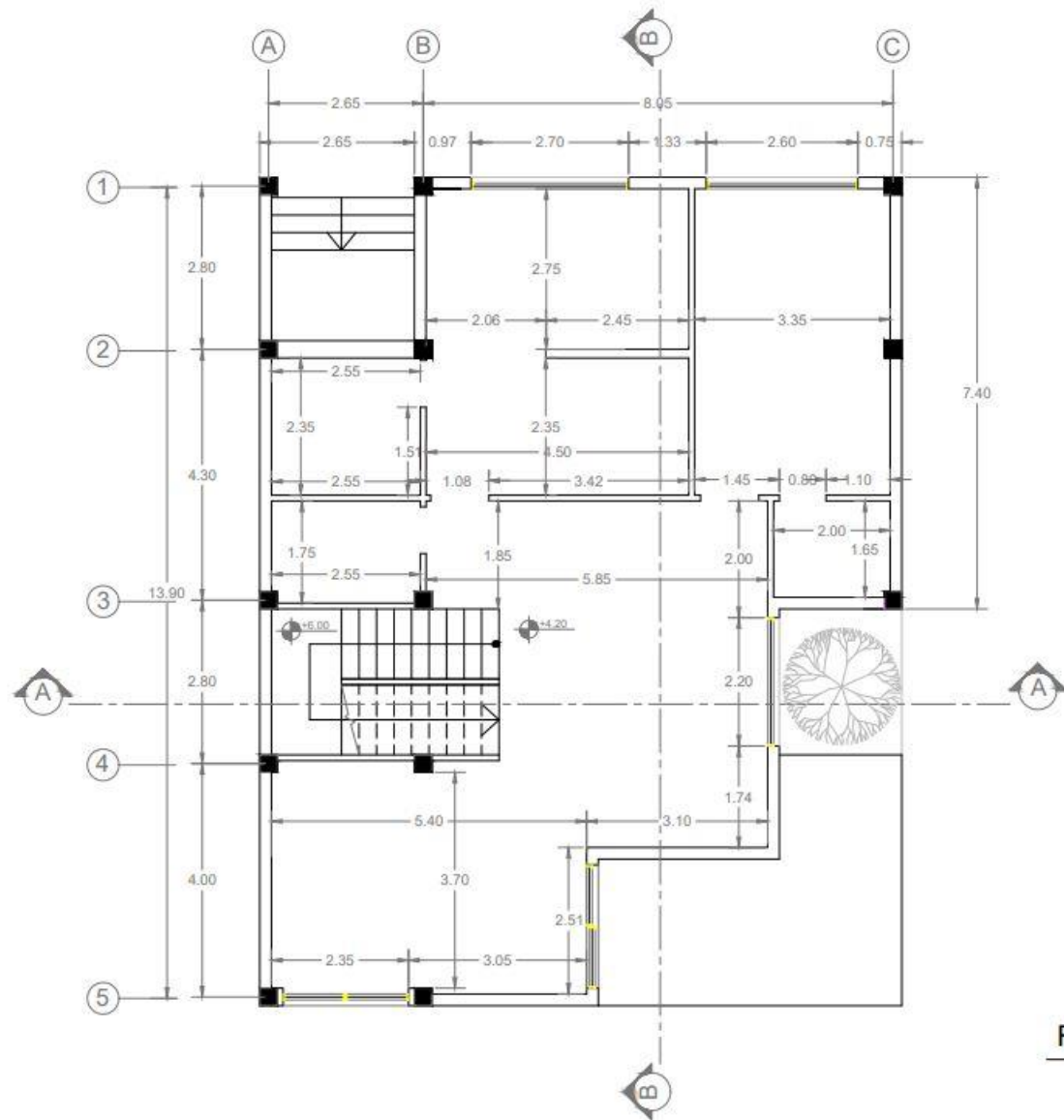


Area	Name	color
17.51 M	MASTER BEDROOM 2	
3.28 M	BATHROOM 2	
24 M	MASTER BEDROOM 1	
6 M	BATHROOM 1	
4.42 M	WC	
19.25 M	living room	

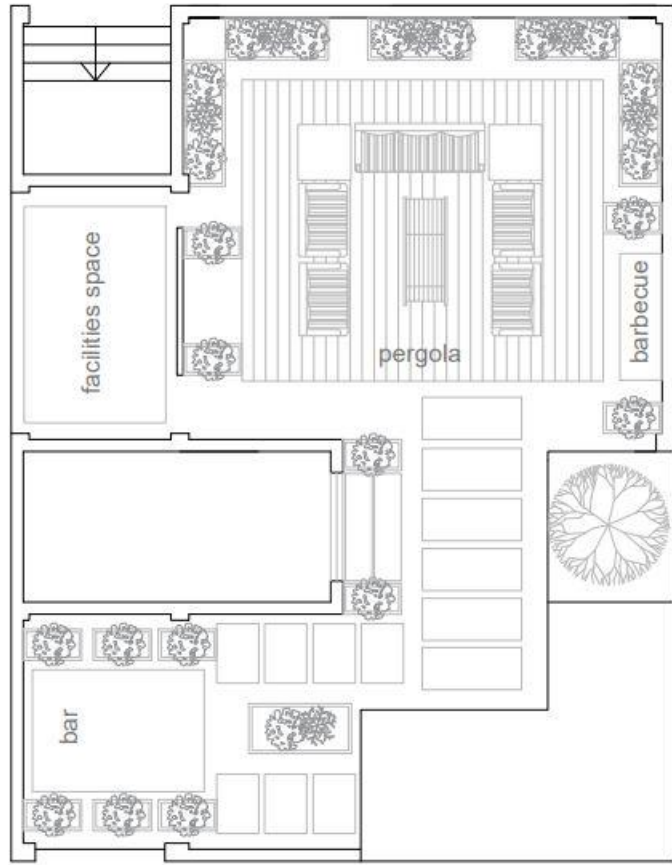
First floor area plan



First floor furniture plan



First floor dimension plan

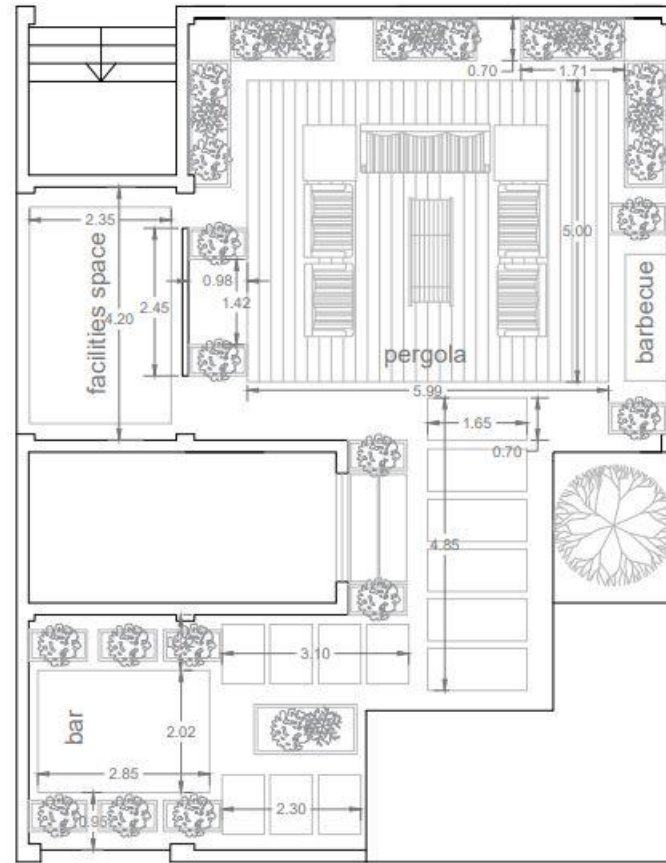


NORTH

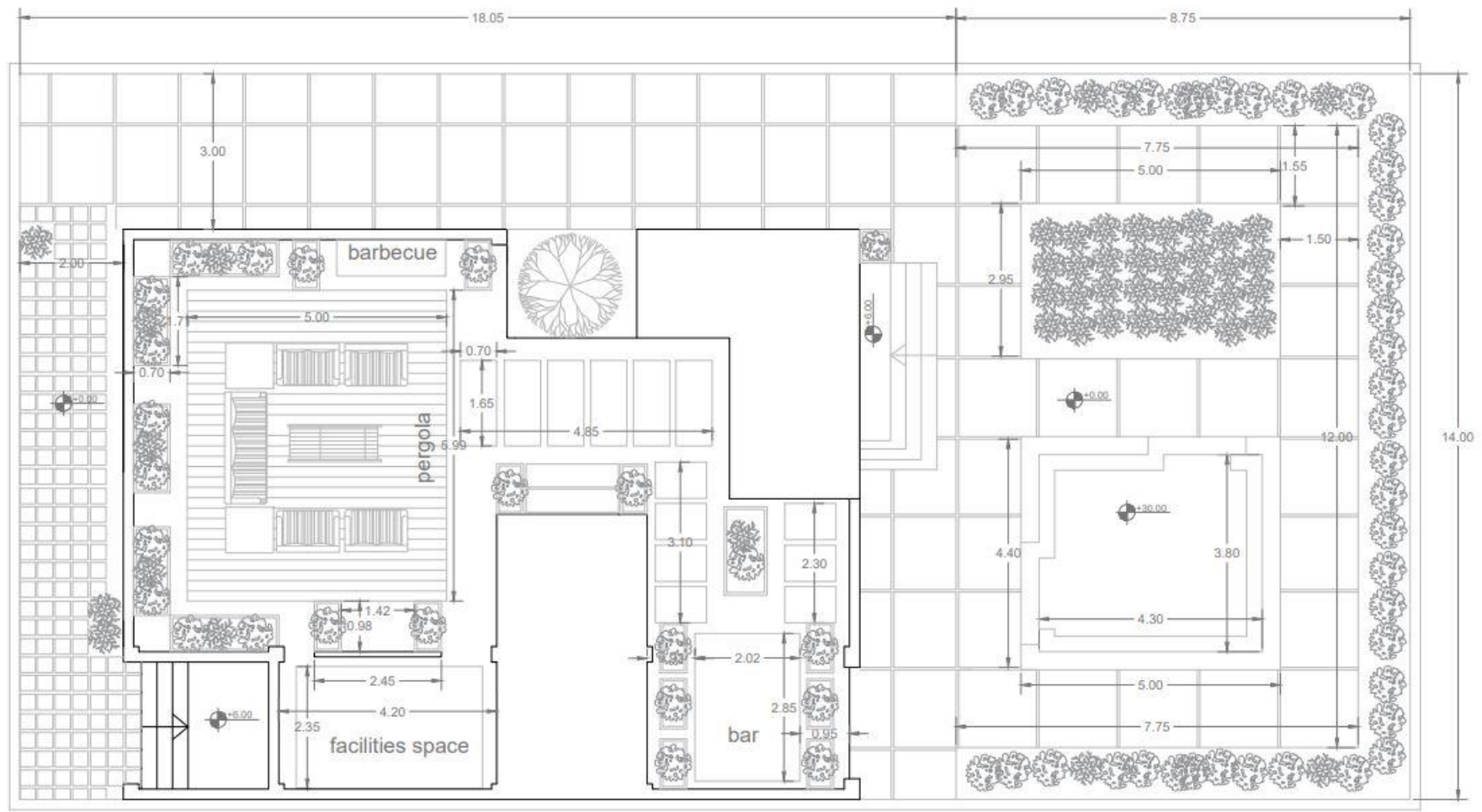


roof garden plan

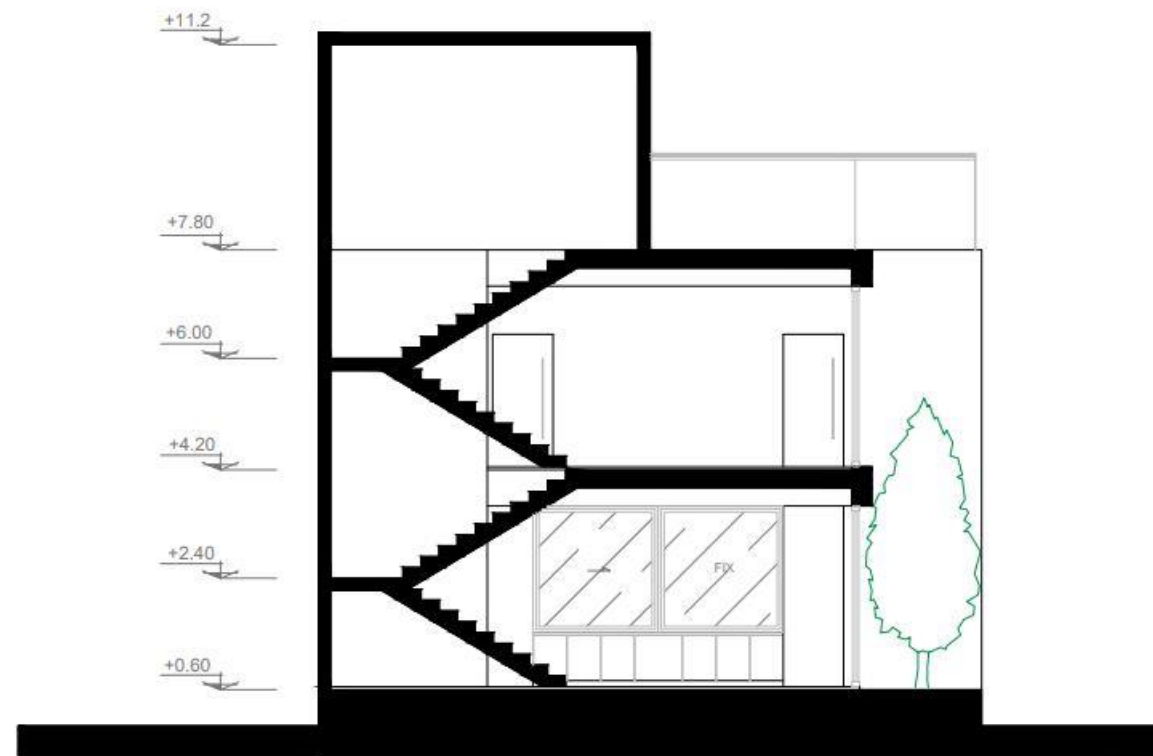




roof garden dimension plan



Dimension site plan



section A-A

+11.2

+7.80

+6.00

+4.20

+2.40

+0.60



section B-B



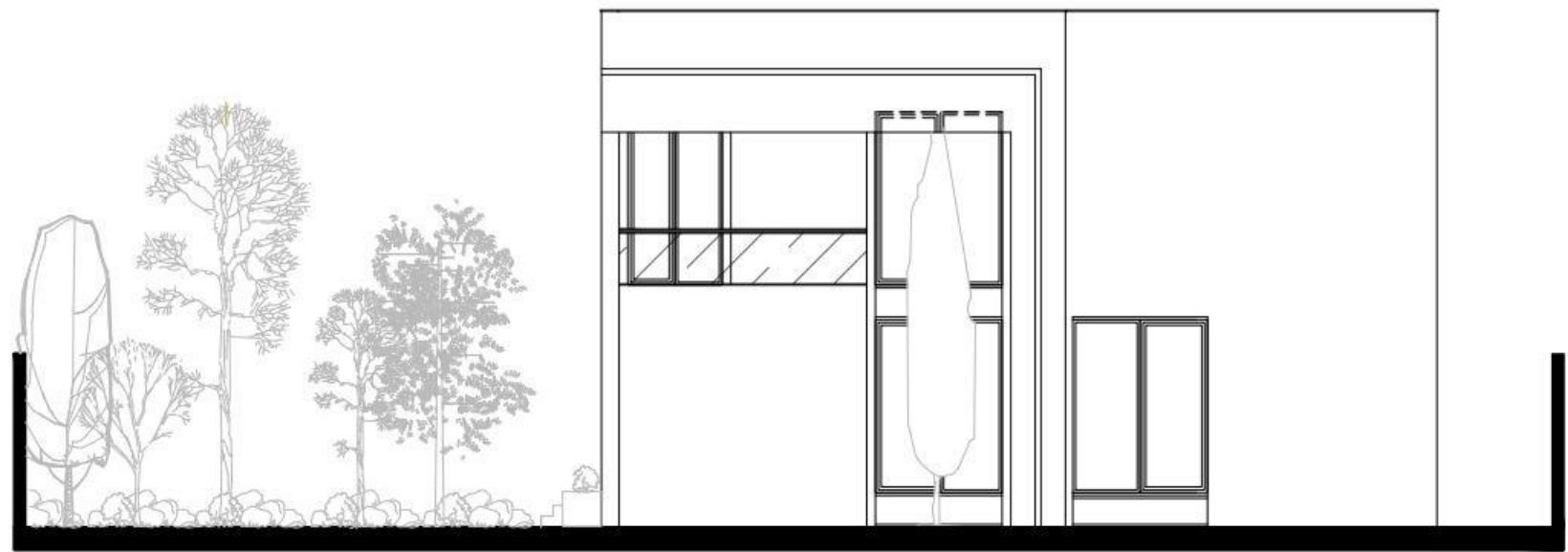
South facade

+8.95

+7.80

+4.20

+0.60



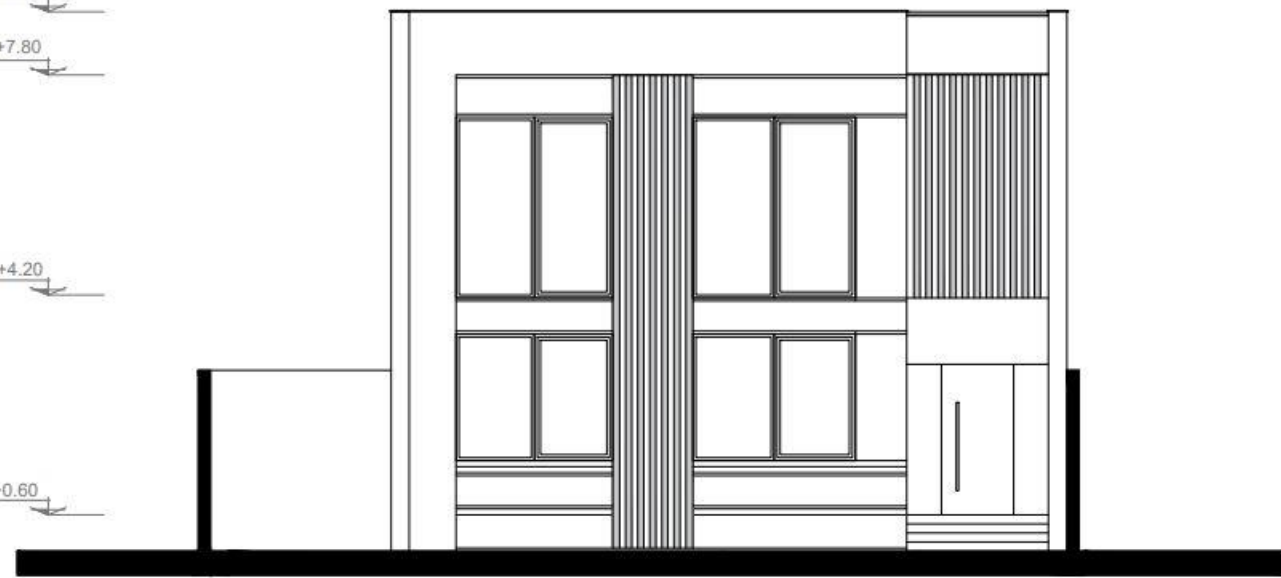
East facade

+8.95

+7.80

+4.20

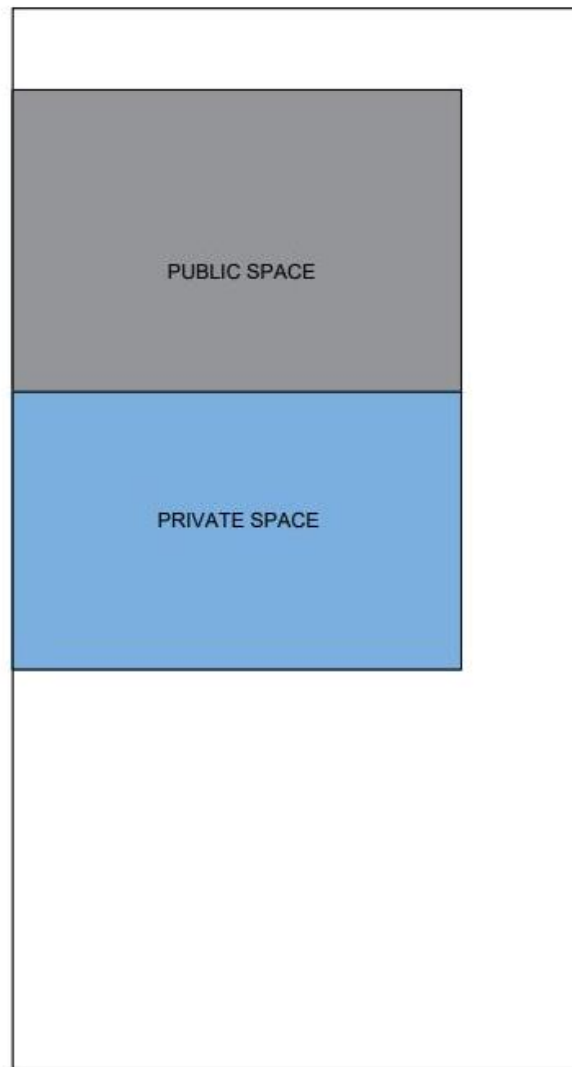
+0.60



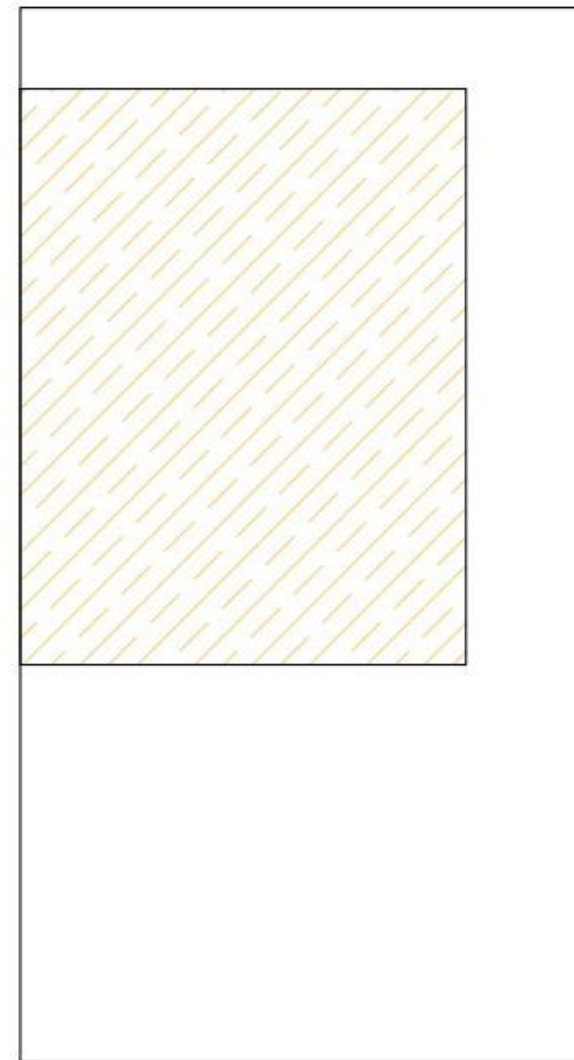
North facade

- تفکیک فضای خصوصی و عمومی در پلان پروژه جهت حفظ حریم
- تقسیم بندی فضا به دو قسمت به جهت استفاده از نور شمال و جنوب

## توجیه طرح



Ground floor

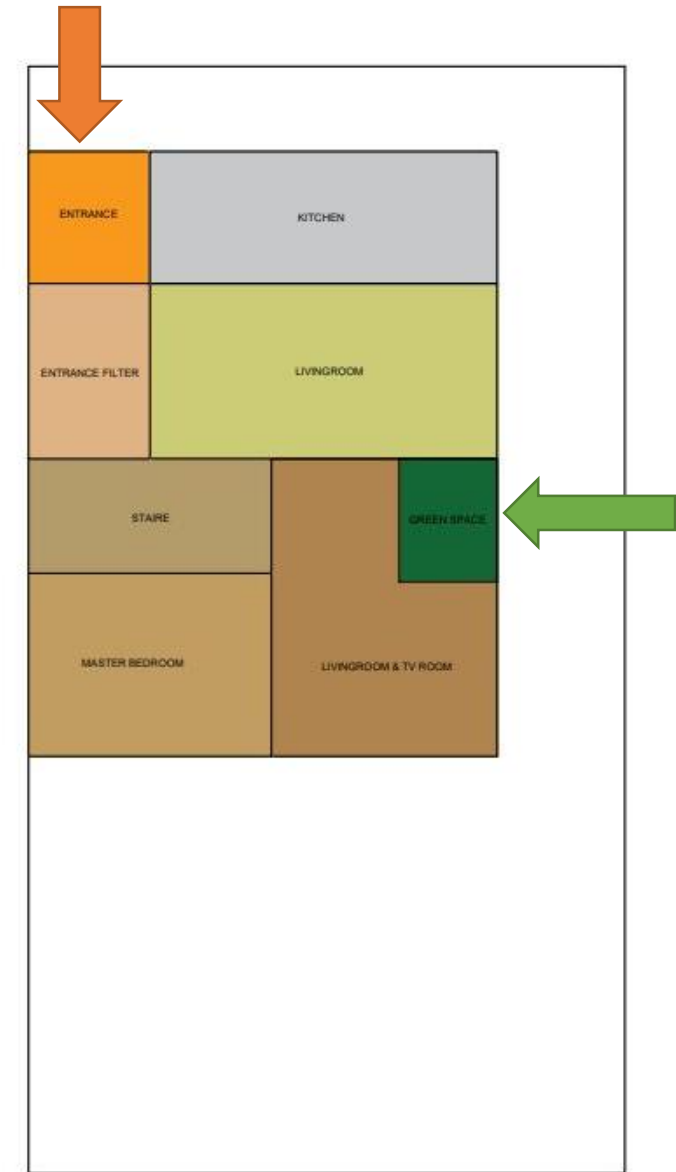


Ground floor

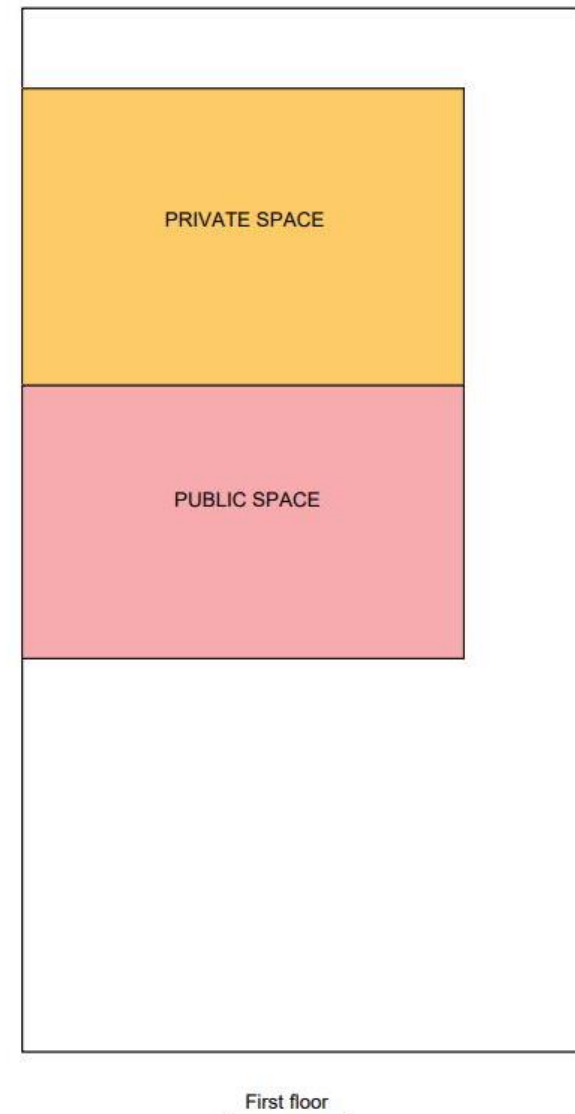
- محل قرار گیری ساختمان در ضلع غربی



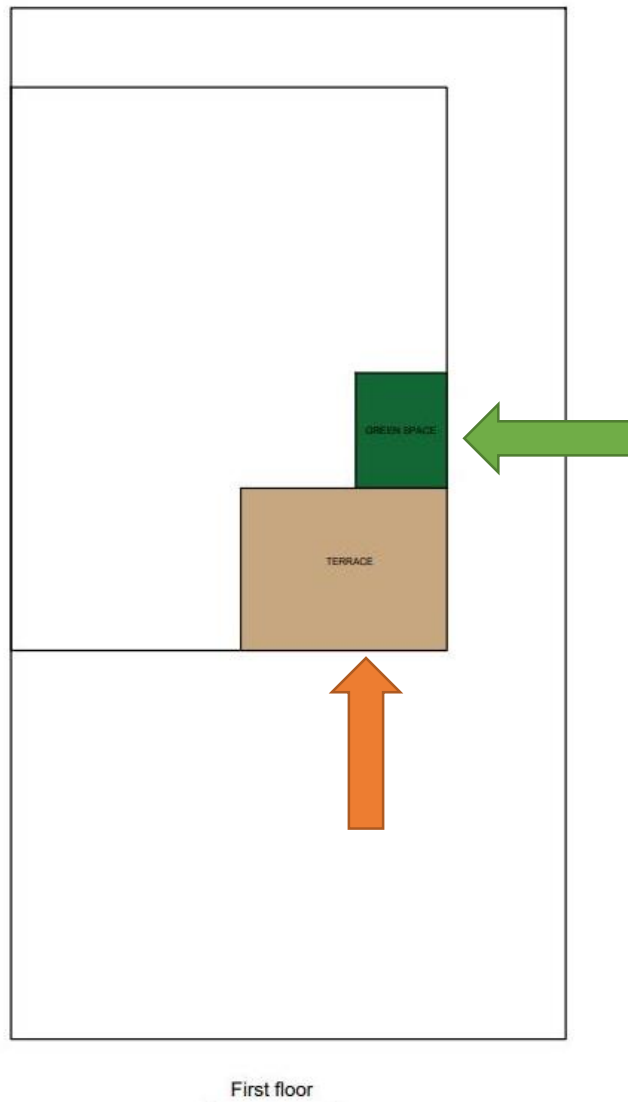
- قرار گیری ورودی در شمال غرب به جهت استفاده از نور مناسب فضاها و تفکیک فضای بهینه
- ایجاد فیلتر ورودی جهت حفظ حریم
- به دلیل فضای محدود در ضلع شرقی و عدم سبزی‌نگی در این ضلع، به جهت ایجاد فضایی مطلوب بخشی از پلان برای فضای سبز در نظر گرفته شده
- قرار گرفتن فضای سبز در ضلع شرقی به جهت نوردهی هر چه بیشتر به فضای عمومی و خصوصی به کار برده شده
- قرار گرفتن آشپزخانه در ضلع شمال به دلیل استفاده مطلوب از نور شمال
- قرار گرفتن نشیمن خصوصی و اتاق خواب مستر در ضلع جنوبی به دلیل استفاده مطلوب از نور جنوب و حفظ حریم
- قرار گیری پله در ضلع غربی پلان به جهت تاکید بر تفکیک فضای خصوصی و عمومی
- قرار گرفتن نشیمن خصوصی ( TV ROOM ) در جبهه جنوب شرقی و به دلیل استفاده از بهترین منظره پروژه
- توجه به دید و منظر مناسب برای تمامی فضاها
- استفاده از بام مسطح



Ground floor

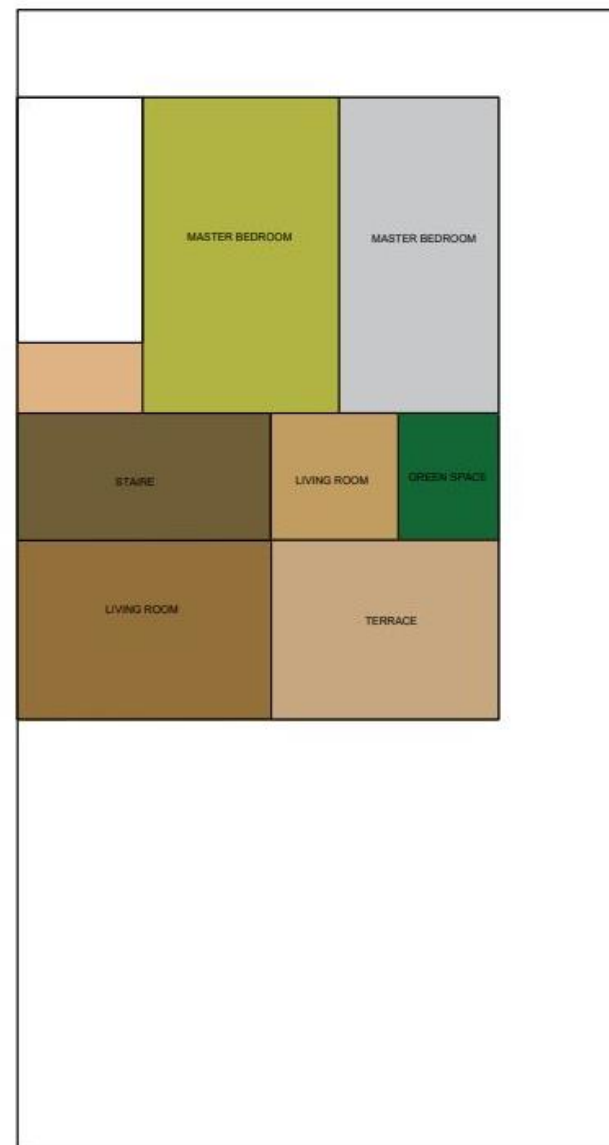


- تفکیک فضای خصوصی و عمومی در طبقه اول  
حفظ حریم از طریق تفکیک فضای مناسب



- امتداد سبزینگی از همکف تا طبقه اول به جهت عدم سبزینگی در ضلع شرقی
- ایجاد تراس در ضلع جنوب شرقی به جهت تاکید و بهره وری از بهترین منظره سایت پروژه

- قرار گرفتن اتاق های مستر در ضلع شمالی به جهت استفاده از نور مناسب
- قرار گرفتن پله در مرکز به جهت حفظ حریم فضاها و تأکید بر تفکیک فضا
- استفاده از دید و منظر مناسب برای تمامی فضاهای طبقه اول
- همجواری تراس و نشیمن به جهت بهره وری از نور بیشتر و استفاده از بهترین دید سایت
- همجواری فضای میز بار و نشیمن
- طراحی سرویس بهداشتی در اتاق های اصلی
- دید مستقیم به سایت پروژه از طریق قرار گرفتن نشیمن در ضلع جنوبی
- استفاده از شیشه های سر تا سری به دلیل بهره وری هرچه بیشتر از نور و دید بهتر به بیرون
- استفاده از شیشه در طراحی نما به دلیل ایجاد ارتباط میان فضای داخل و بیرون
- استفاده از متریال سیمان و شیشه و ورق مشکی
- توجه به حفظ حریم در فضاها ایجاد کیفیت فضایی بهتر در پلان



First floor



