



VILLA 01



VILLA 01







1E|

2E|

3E|

Entrance

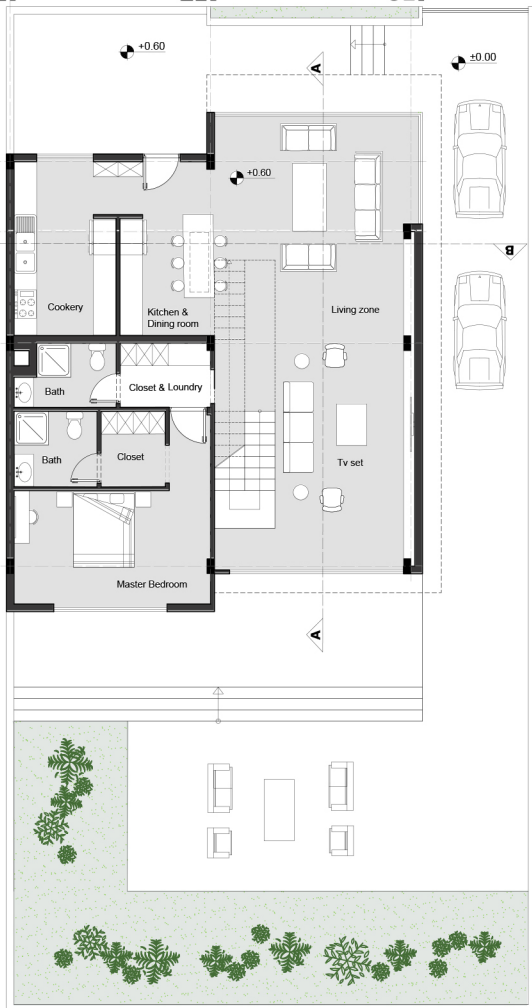


E1|

E2|

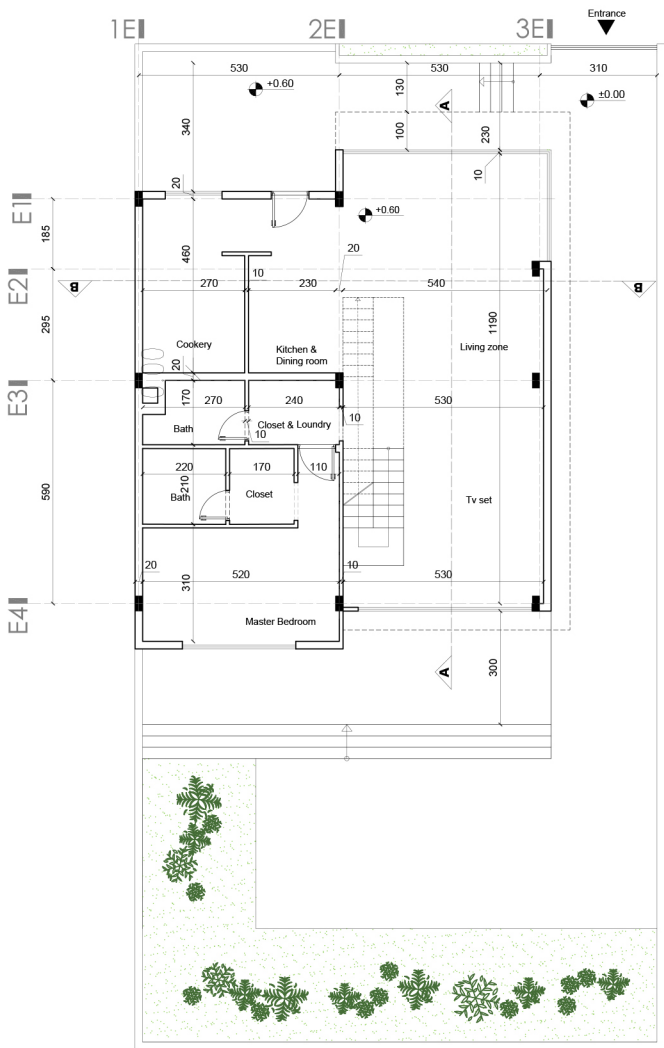
E3|

E4|



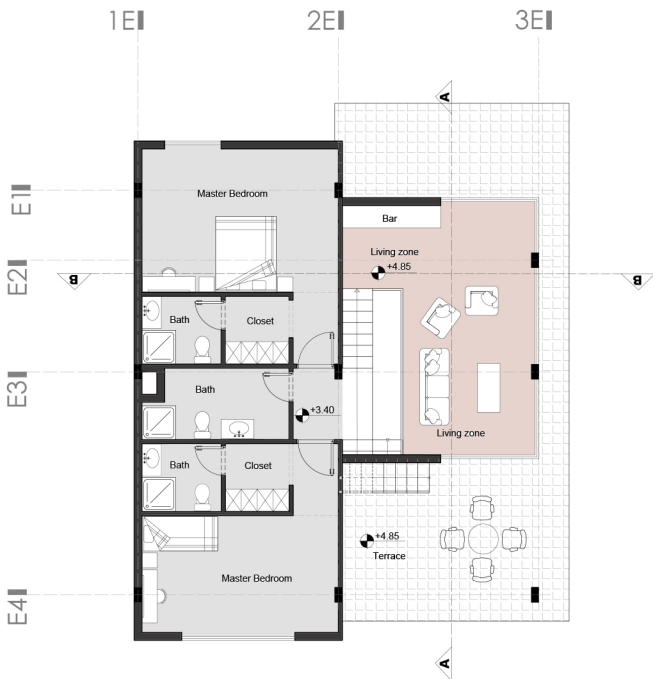
GROUND FLOOR PLAN

SC: 1/100



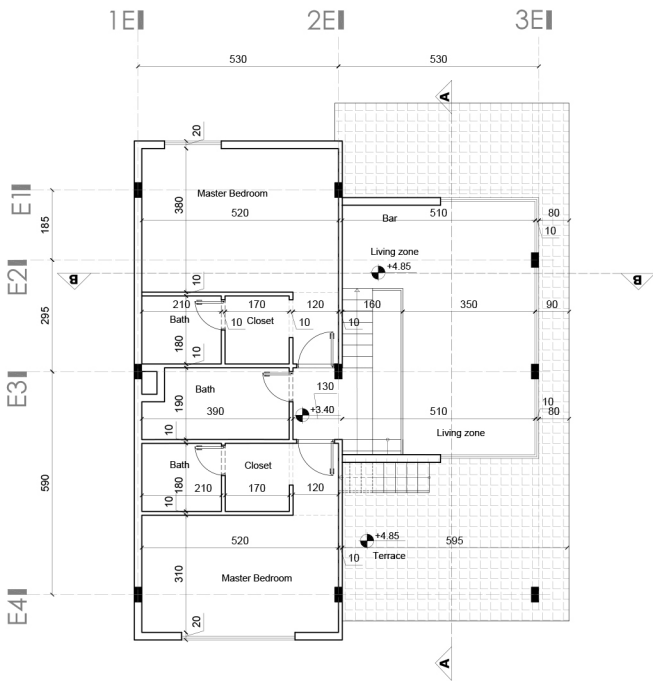
GROUND FLOOR PLAN

SC: 1/100



FIRST FLOOR PLAN

SC: 1/100



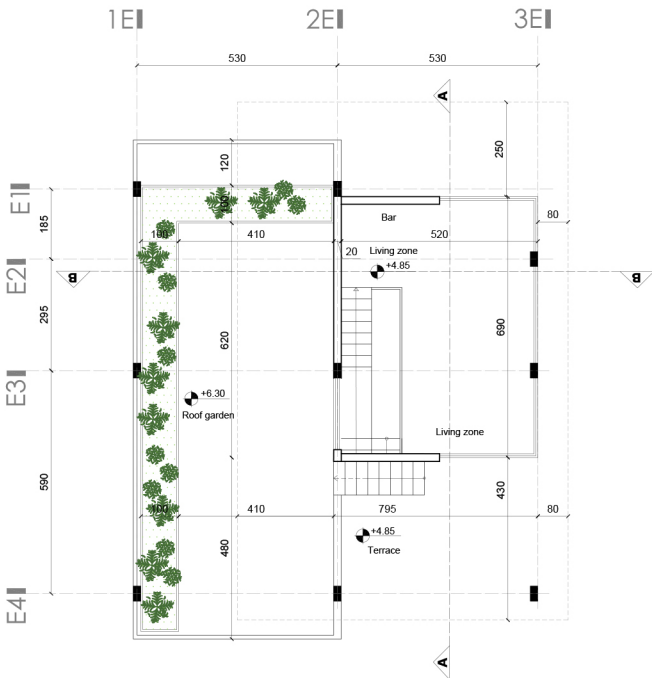
FIRST FLOOR PLAN

SC: 1/100



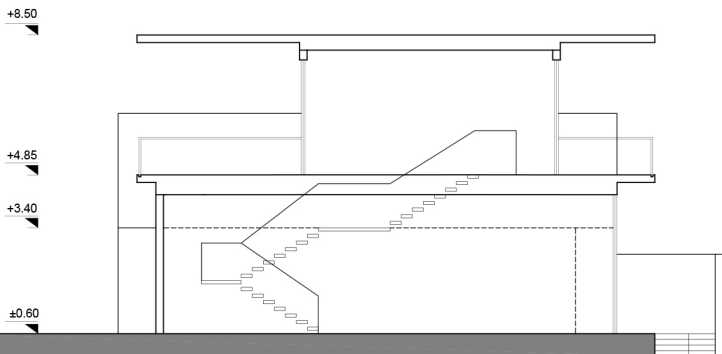
ROOF GARDEN PLAN

SC: 1/100



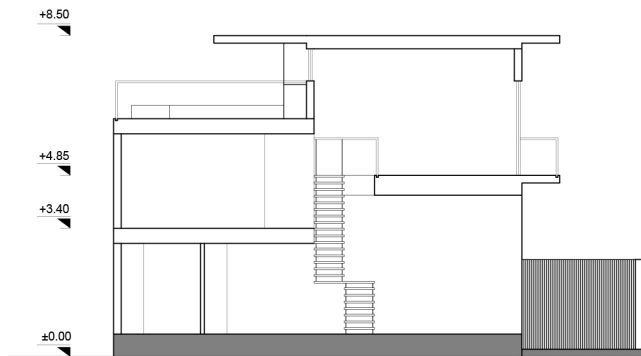
ROOF GARDEN PLAN

SC: 1/100



Section A-A

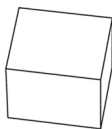
SC: 1/100



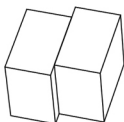
Section B-B

SC: 1/100

مساحت	
133.85	هنگام
72.60	طبقه اول
84	نیم طبقه اول
72.60	روف گاردن
363.05	



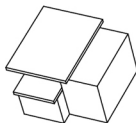
- ایده ابتدای طرح با توجه به زمین مورد نظر و اقلیم



- ایجاد جداره های بیشتر برای سازگاری با اقلیم



- افزایش ارتفاع شاه نشین برای بهره مندی از دید و منظر جنوب شرقی
- ایجاد غلامگرد اطراف بنا با الهام از معماری بومی شمال ایران که در سمت جنوب شرقی وسیع تر شده است



- استفاده از سقف بر روی غلامگرد ها و بخشی از روف گاردن