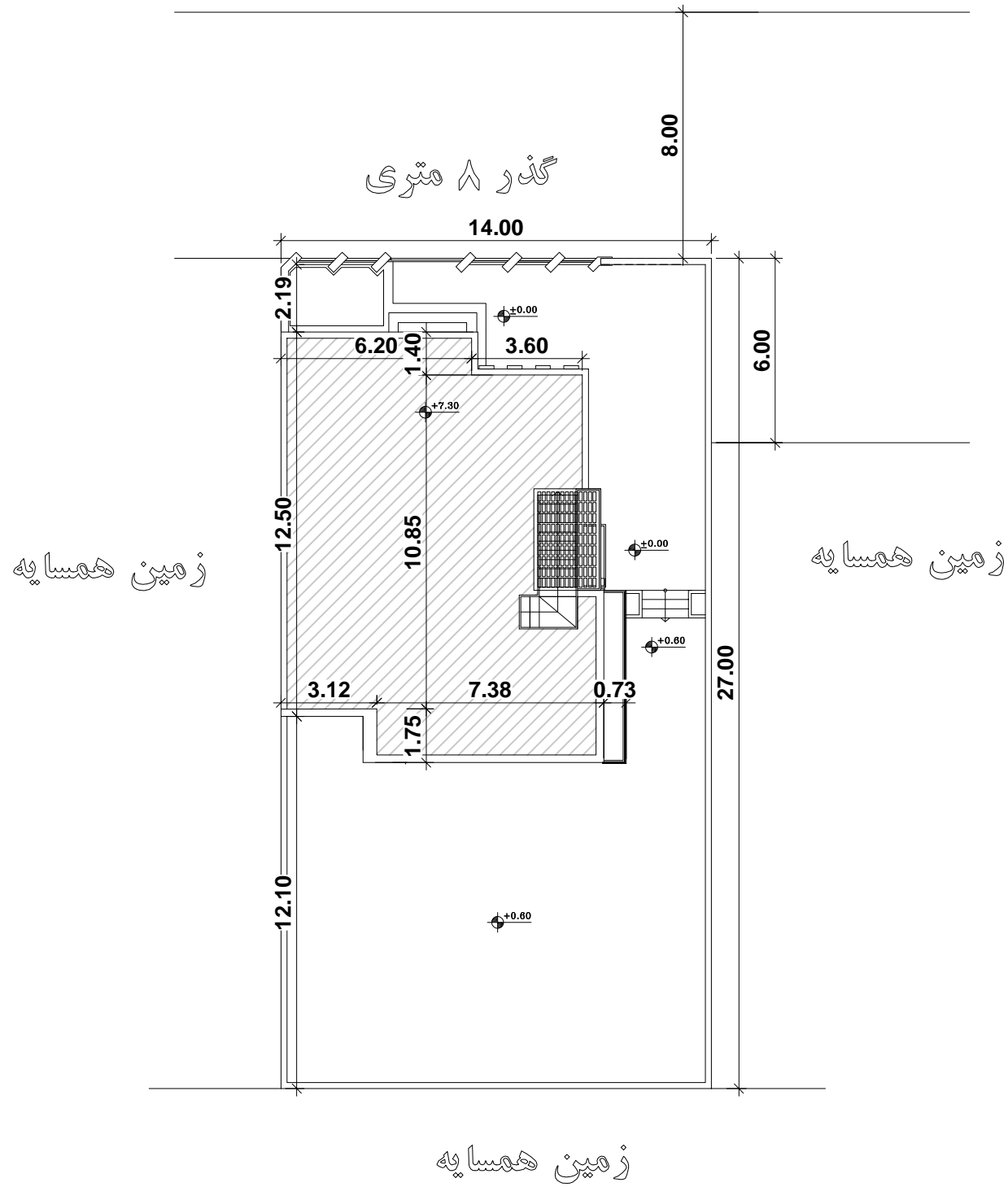


ویلا نمک ابرود ساختمانی مستقر در ضلع جنوبی گذر 8 متری با فاصله 2 متری از گذر در 2 طبقه طراحی شده است.

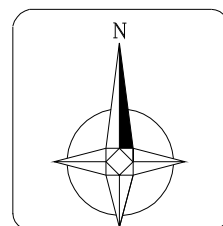
ورودی اصلی بنا از مرکز ضلع شمالی میباشد که بوسیله 4 پله به کد ارتفاعی 60 سانتی متری و درون بنا میرسد.

عمده متریال مورد استفاده در نما متناسب با اقلیم شمال کشور ، میکروسمنت سفید و فلاشینک مشکی میباشد همچنین در ضلع شرقی بنا یک پوسته از جنس بتن سبک به رنگ آجر قرمز به شکل فخر و مدین طراحی شده است و تا روی پله تراس ادامه پیدا کرده است. این پوسته مشبک نقطه عطف حجم ویلاست که از بیرون باعث یکپارچه شدن نما شده است و در داخل با بازی نور و سایه جلوه زیبایی بوجود آورده است و همچنین حس آرامش در ساکنین ایجاد میکند . برای تقسیم کردن نماها به تکه های کوچکتر از شیارهایی با متریال فلز مشکی استفاده شده است.

علت جانمایی پله تراس به روف گاردن محدودیت ارتفاعی است که از سوی کارفرما تعیین شده بود چون پله باید طوری طراحی میشد که نیازی به فضای محصور خرپشته نداشته باشیم.



مساحت طبقه اول	مساحت طبقه همکف
96 m ²	132.61 m ²
مساحت روف گاردن	مساحت تراس
133 m ²	36.61 m ²
مساحت سایت	مساحت محوطه
378 m ²	234 m ²

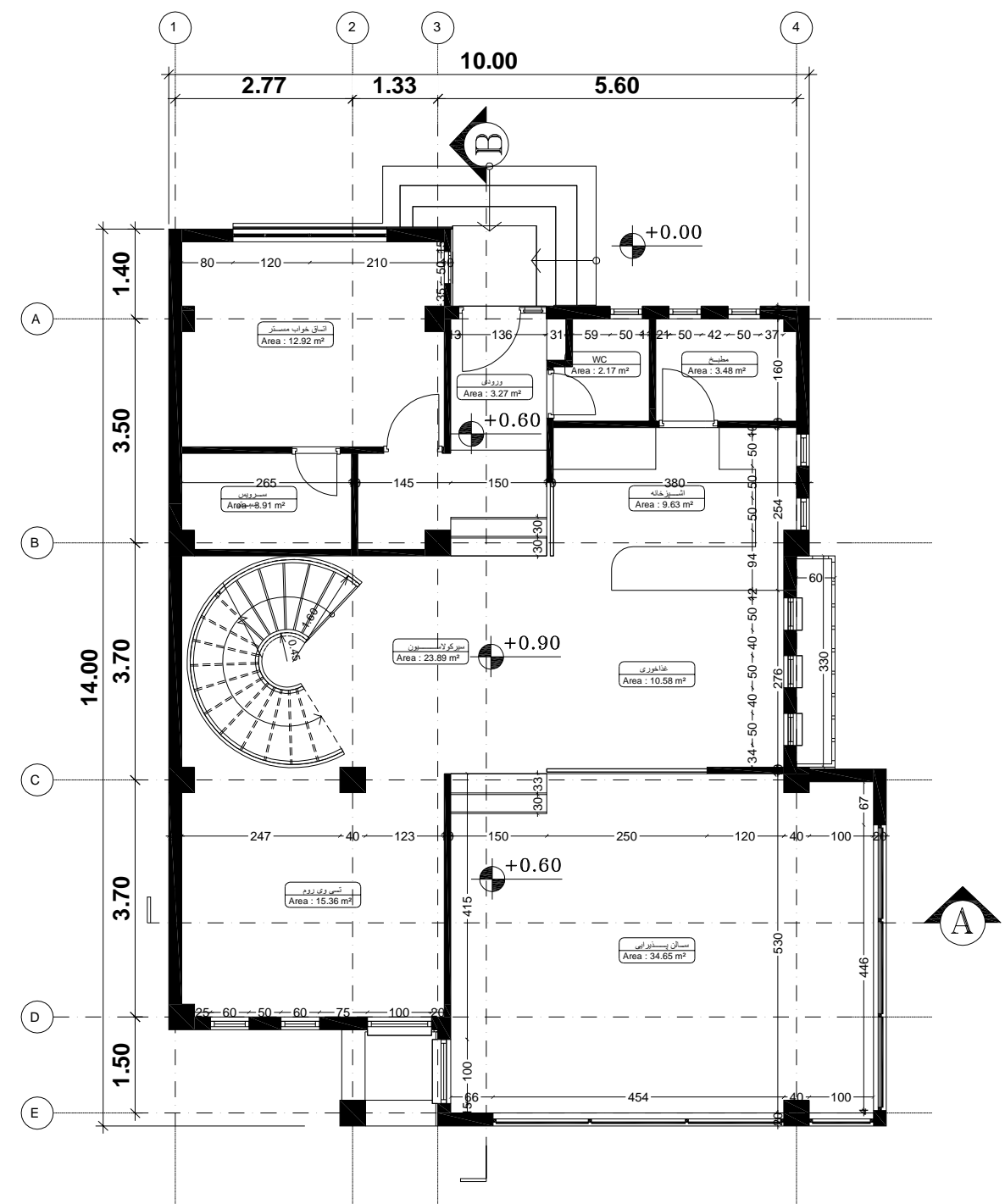
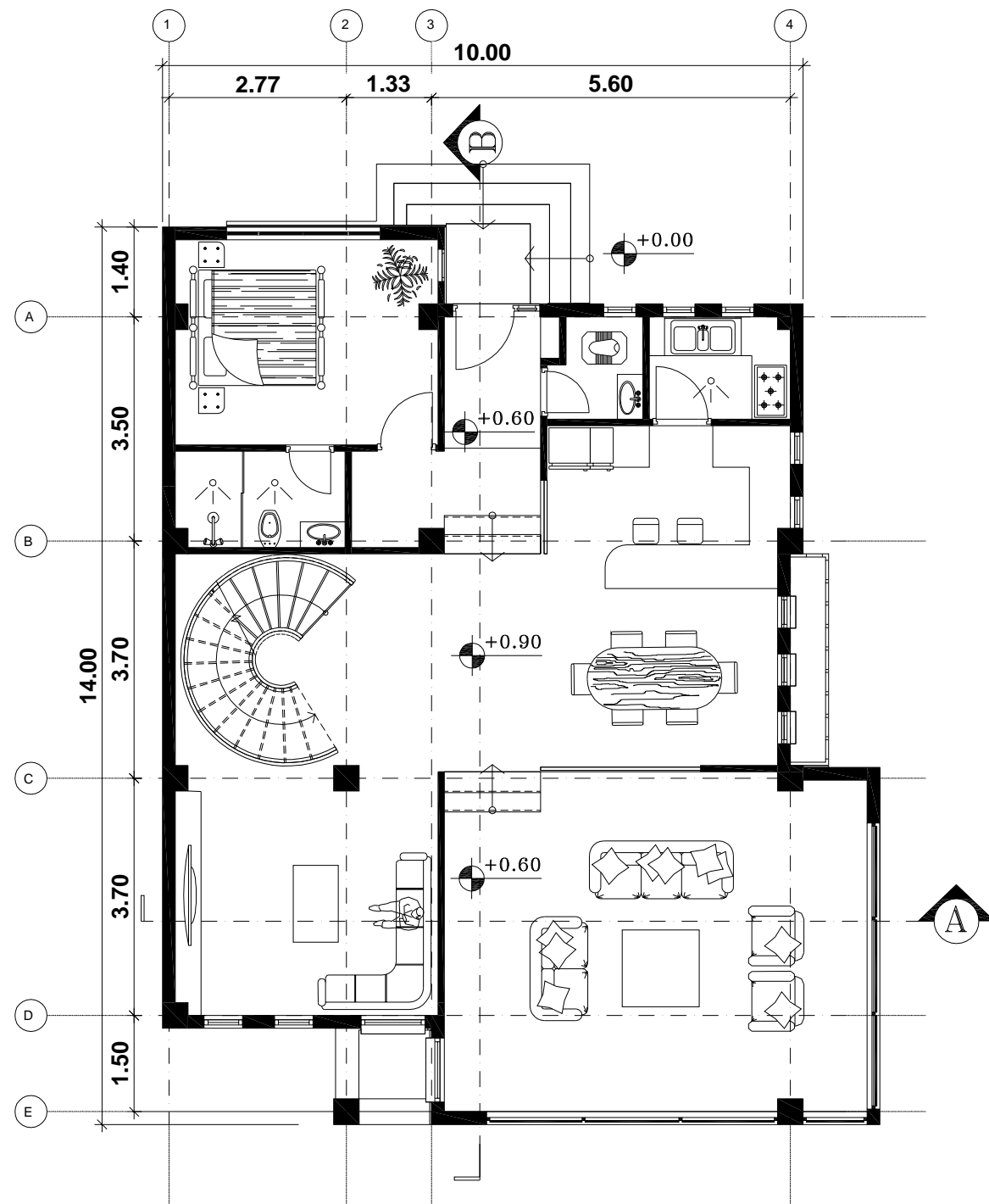


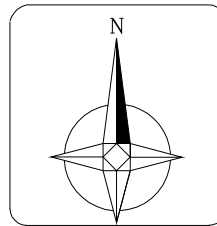
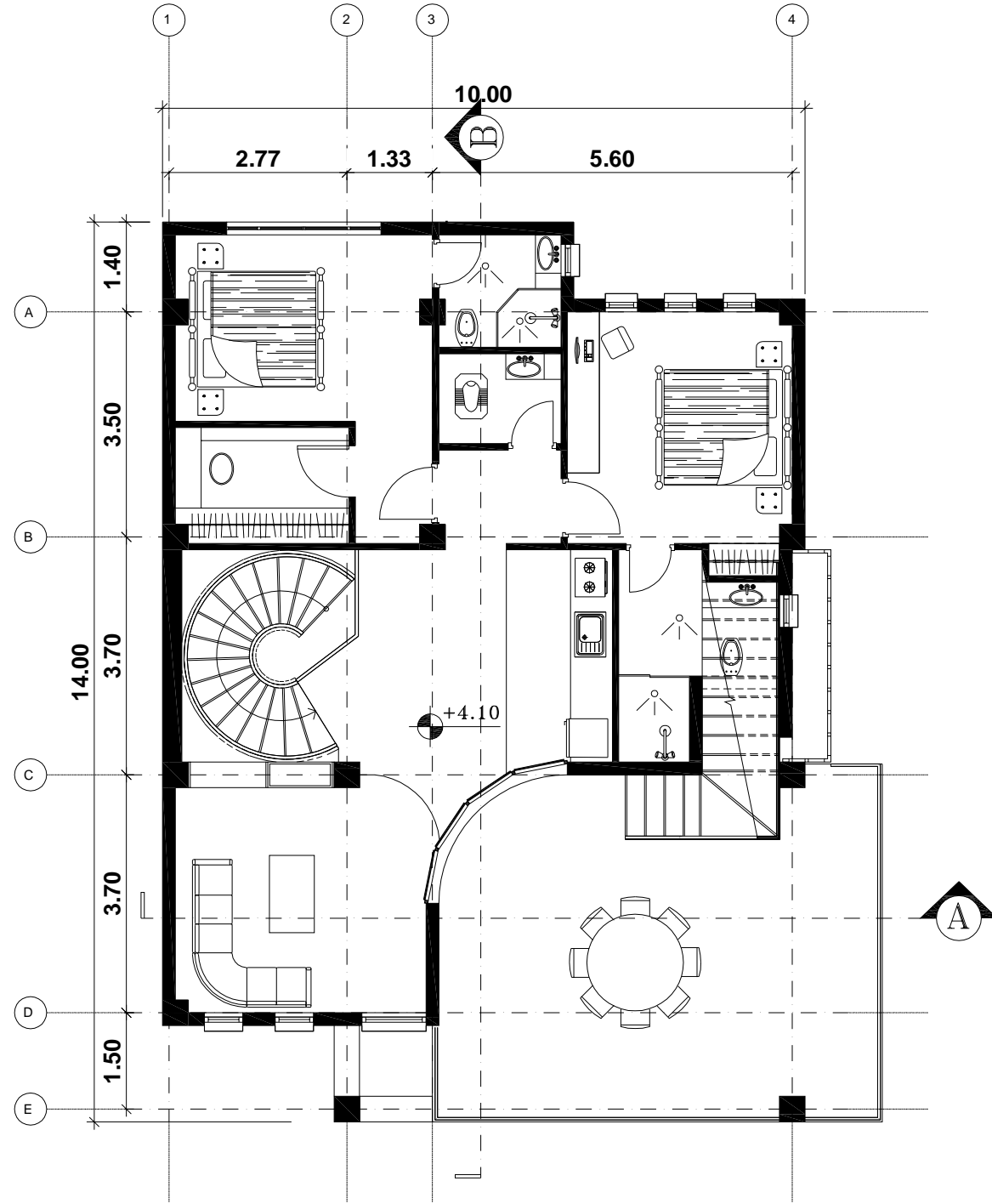
SC 1/100

پلان موقعیت

جدول مساحت

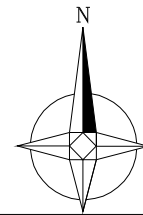
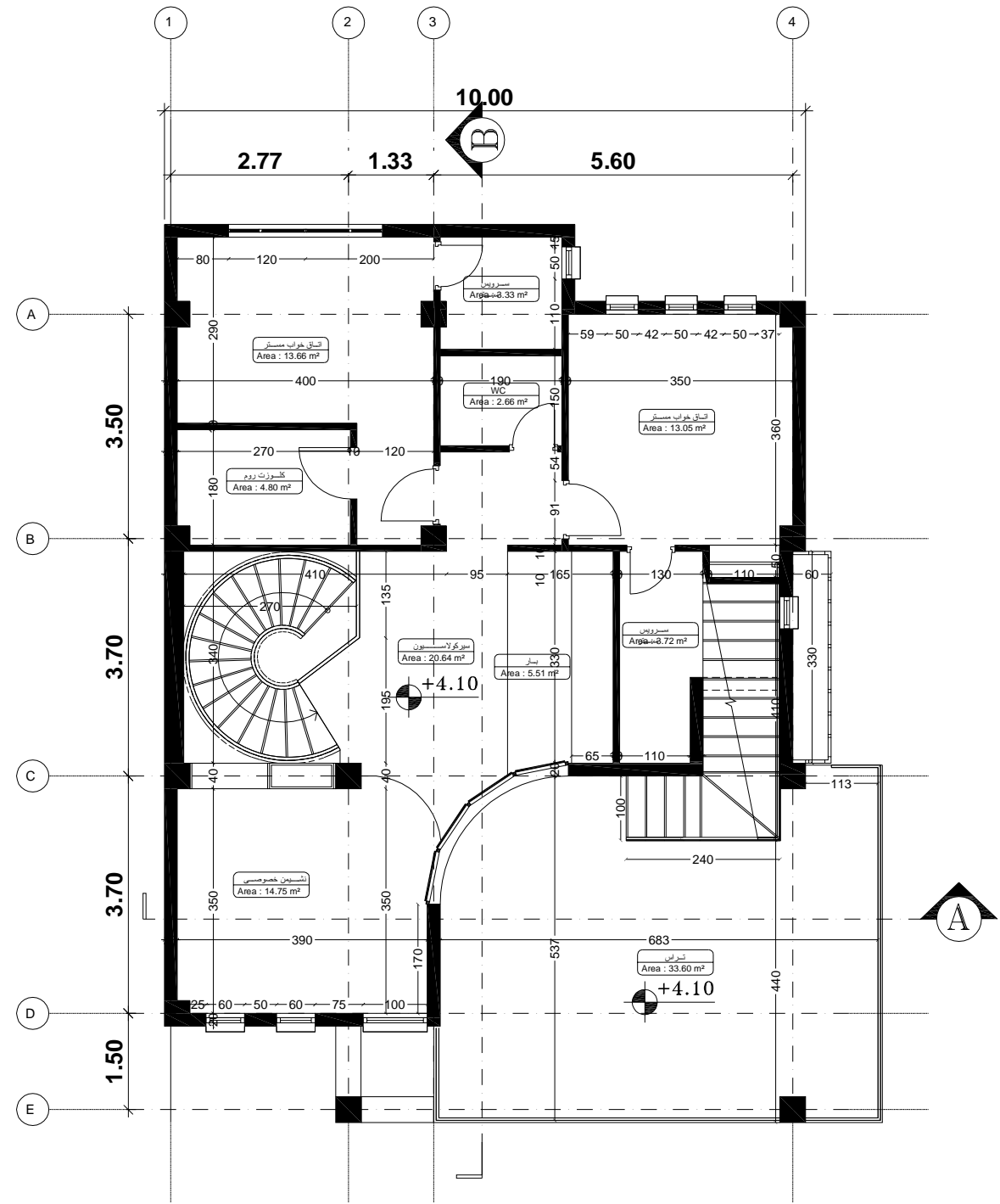
SC 1/100





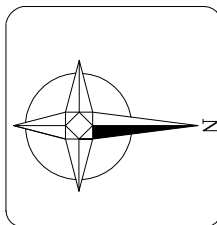
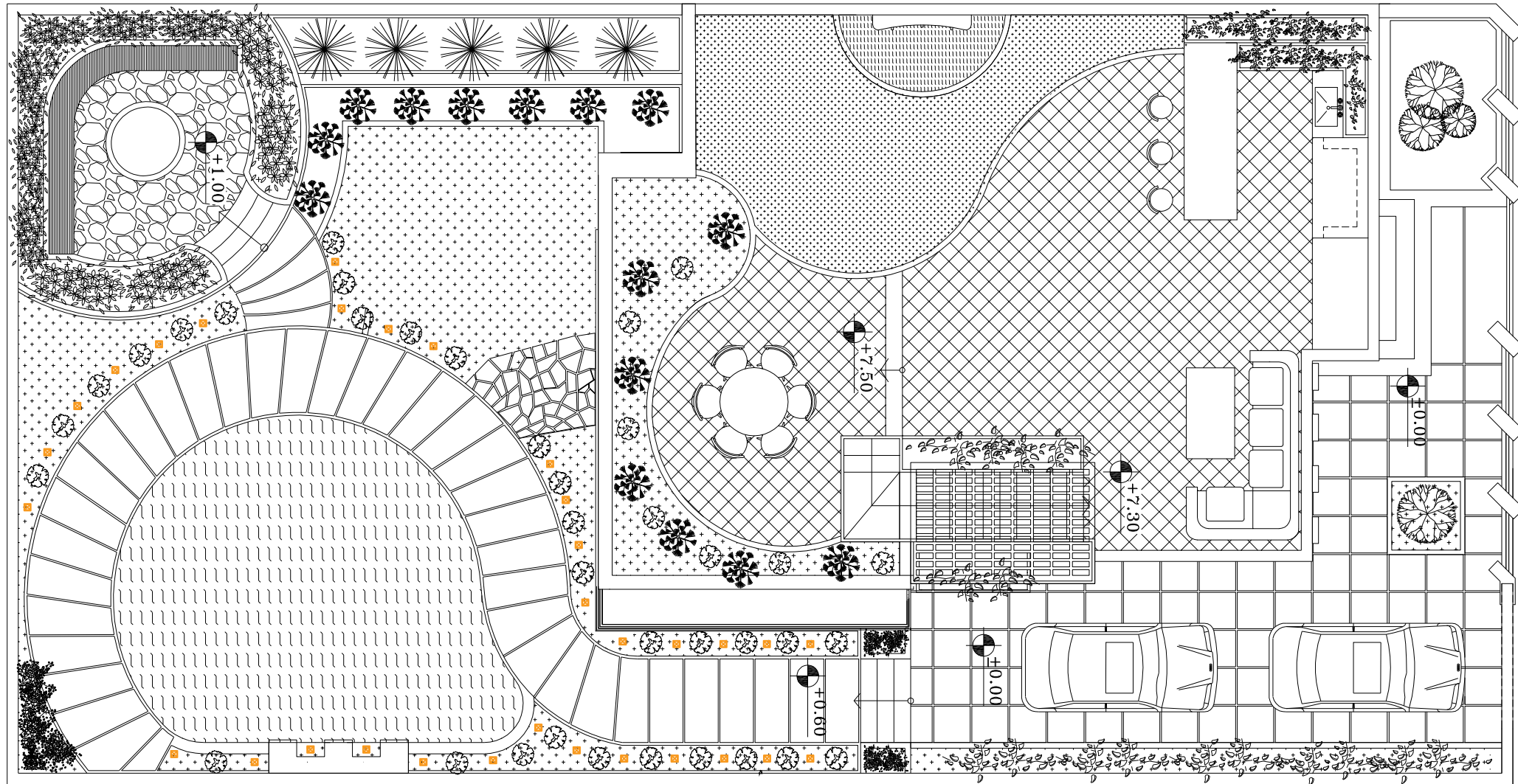
پلان میلان طبقه اول

SC 1/100



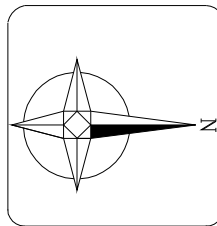
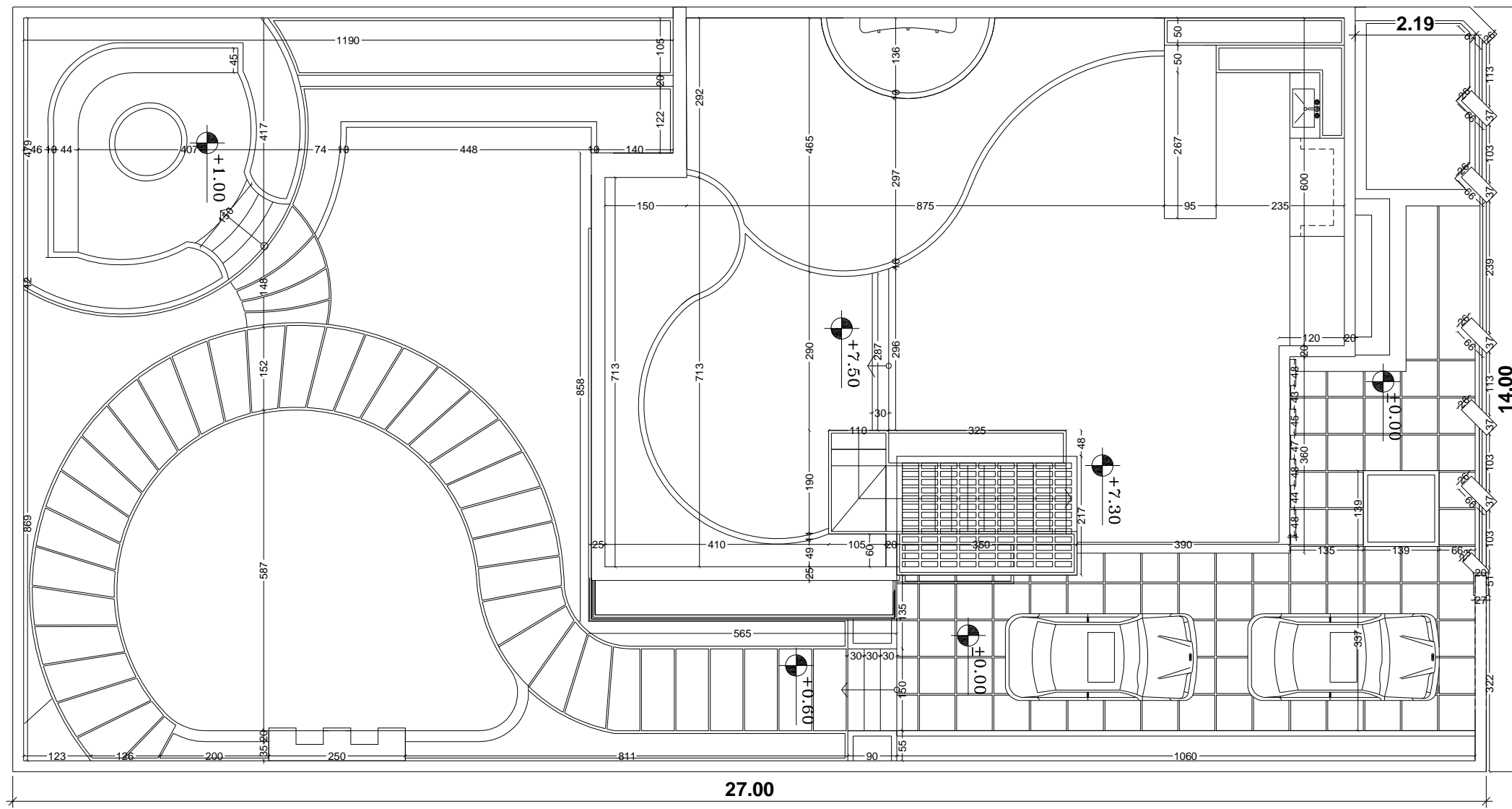
پلان اندازه گذاری طبقه اول

SC 1/100



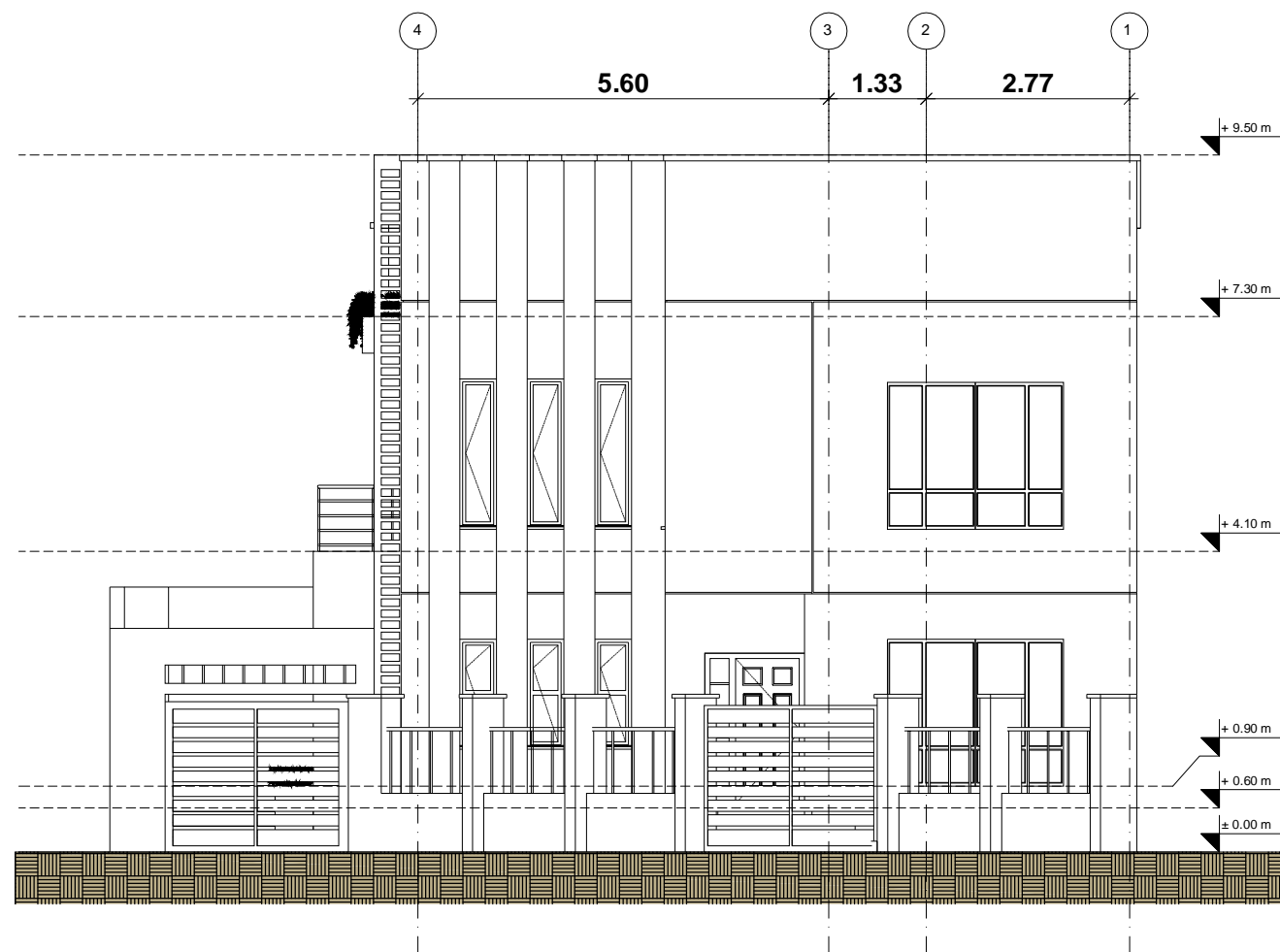
مبلمان سایت پلان و روف گاردن

SC 1/100



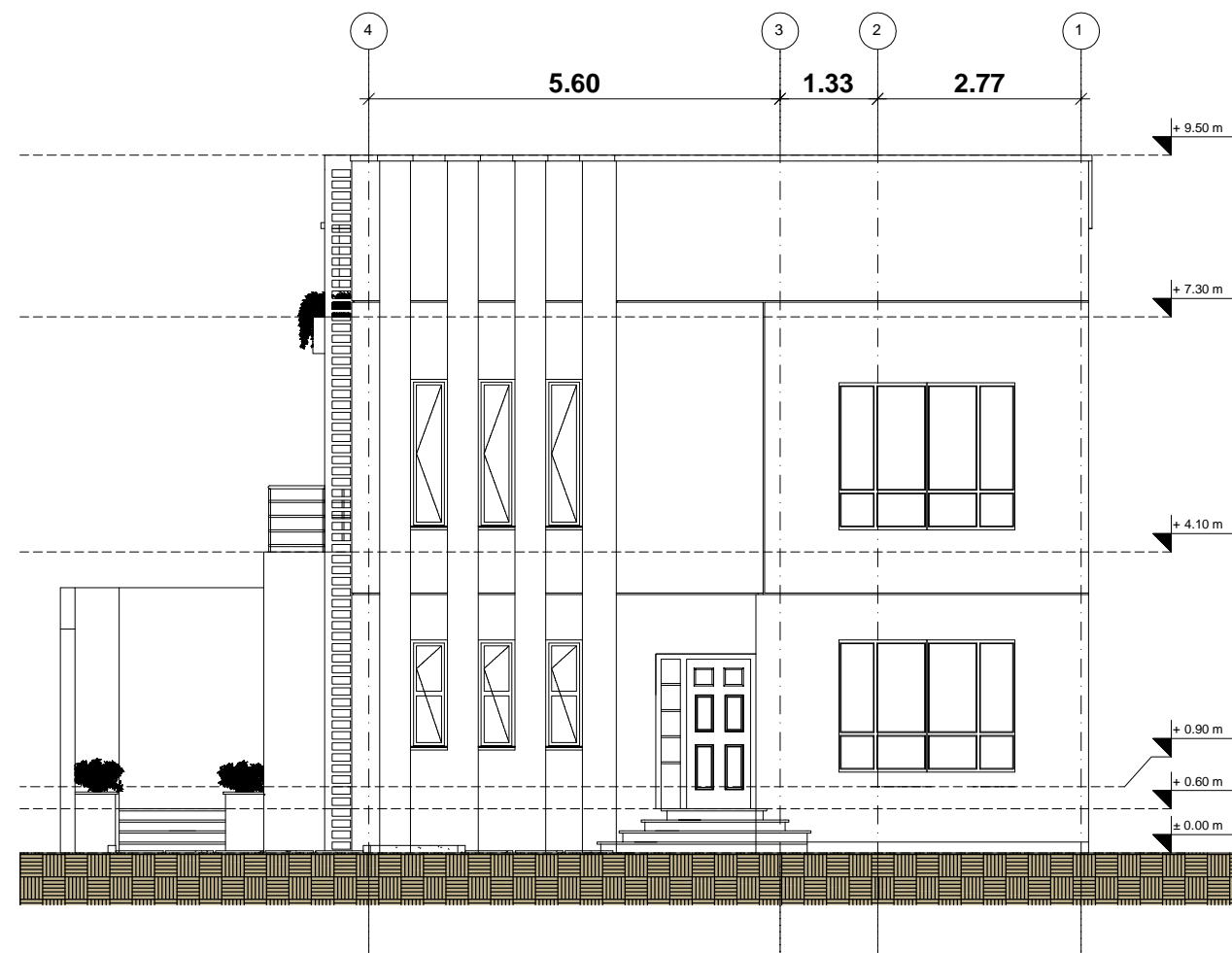
اندازه گذاری سایت پلان و روف گاردن

SC 1/100



نمای شمالی

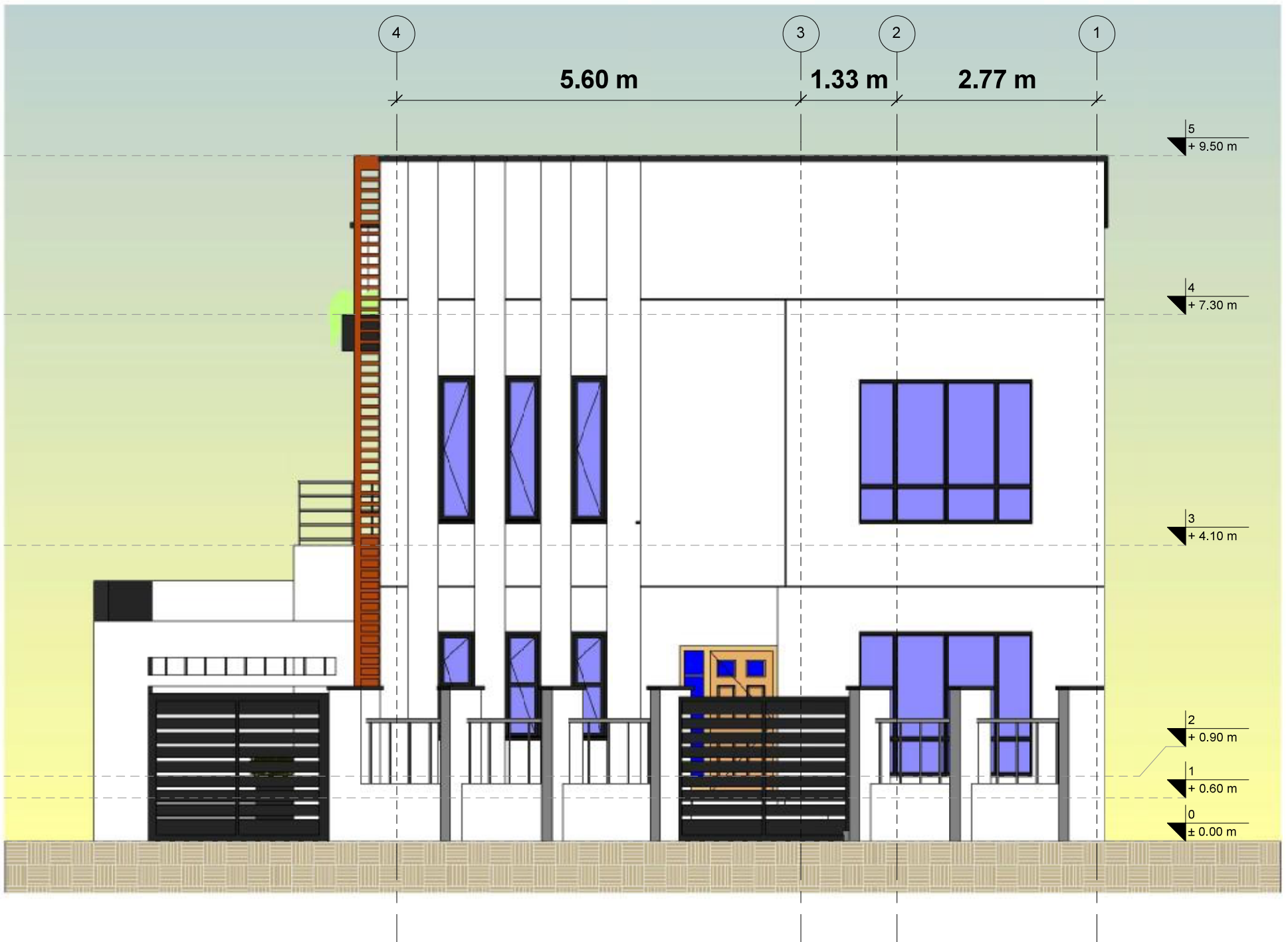
SC 1/100

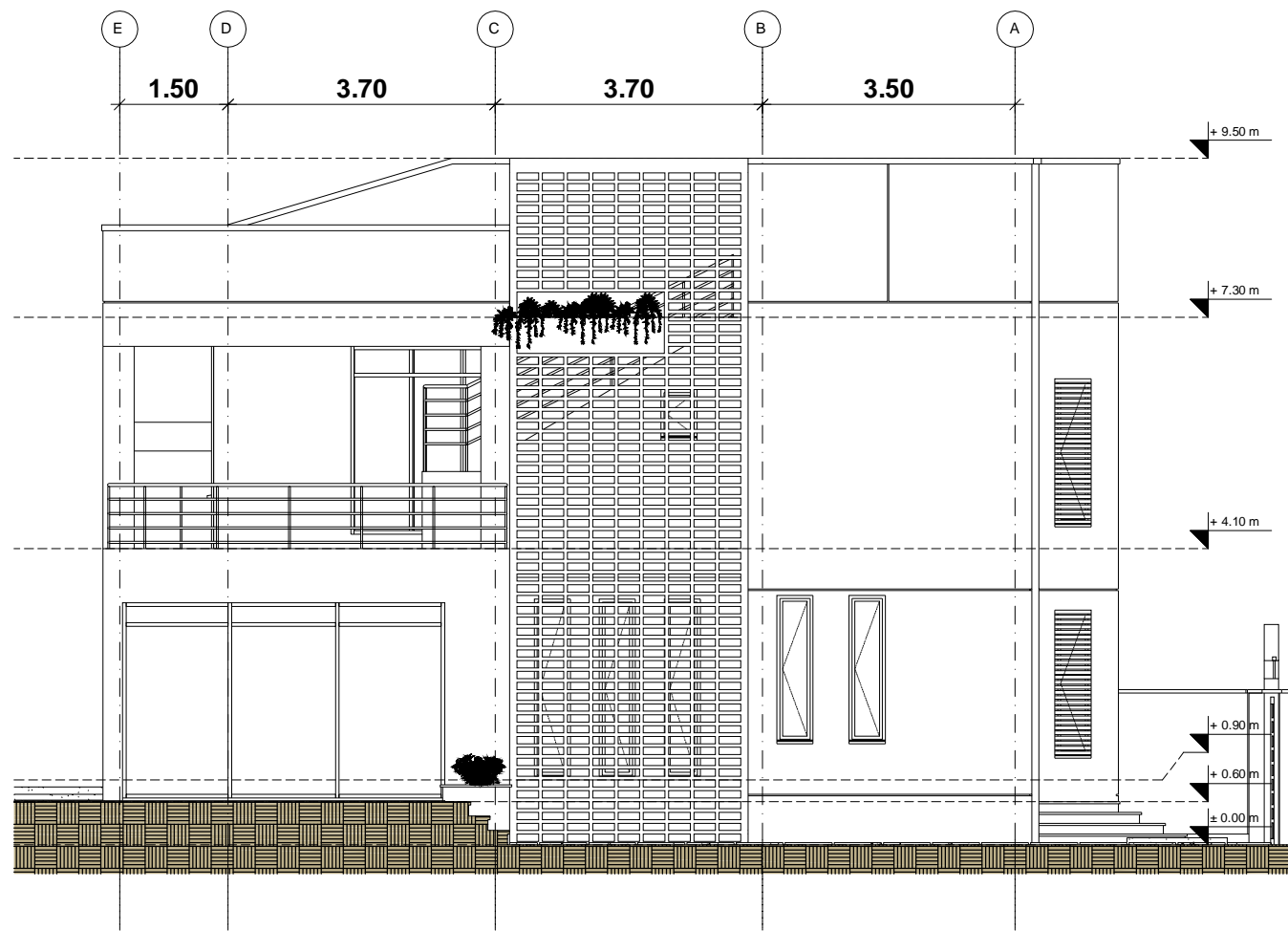


نمای شمالی

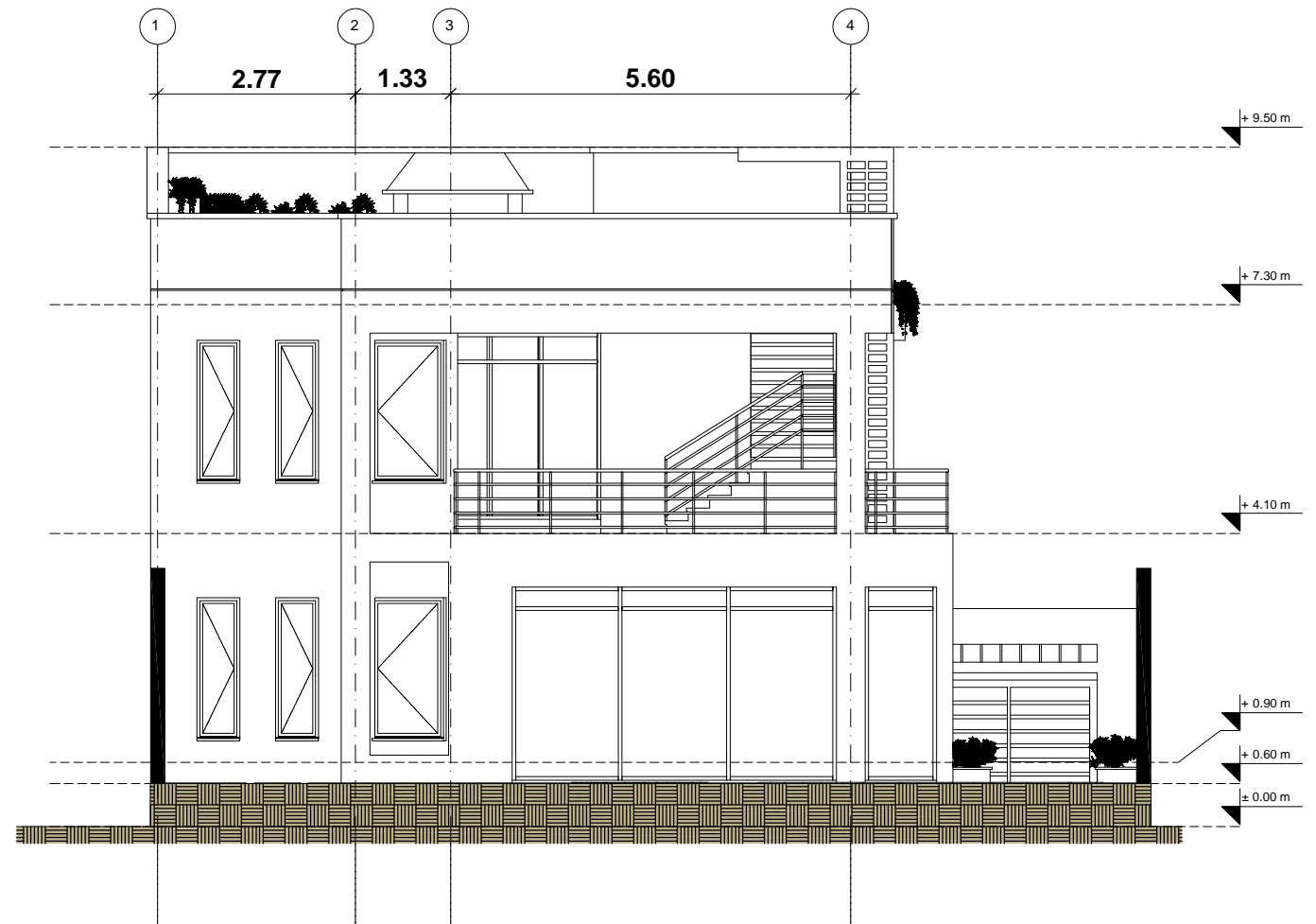
SC 1/100



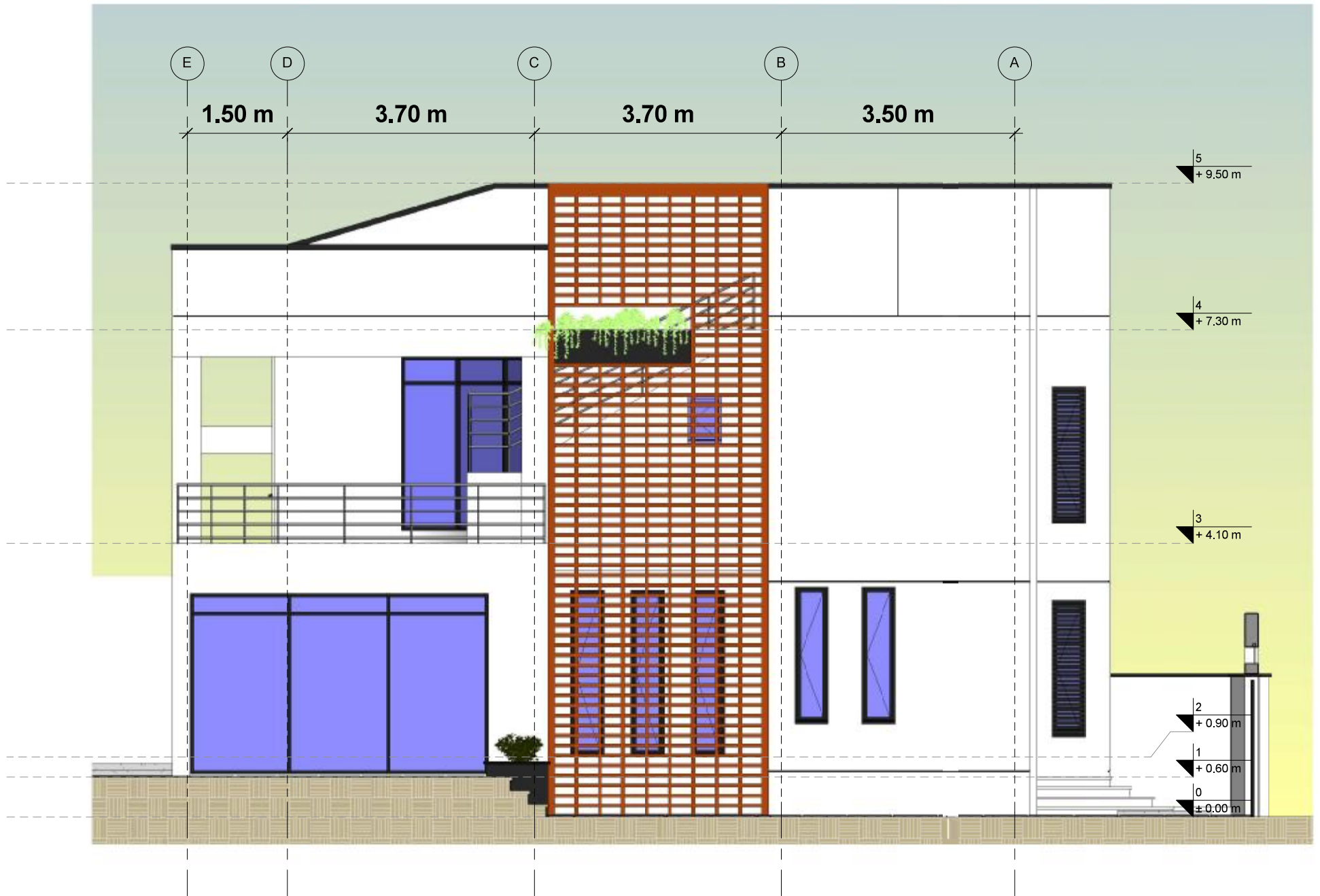




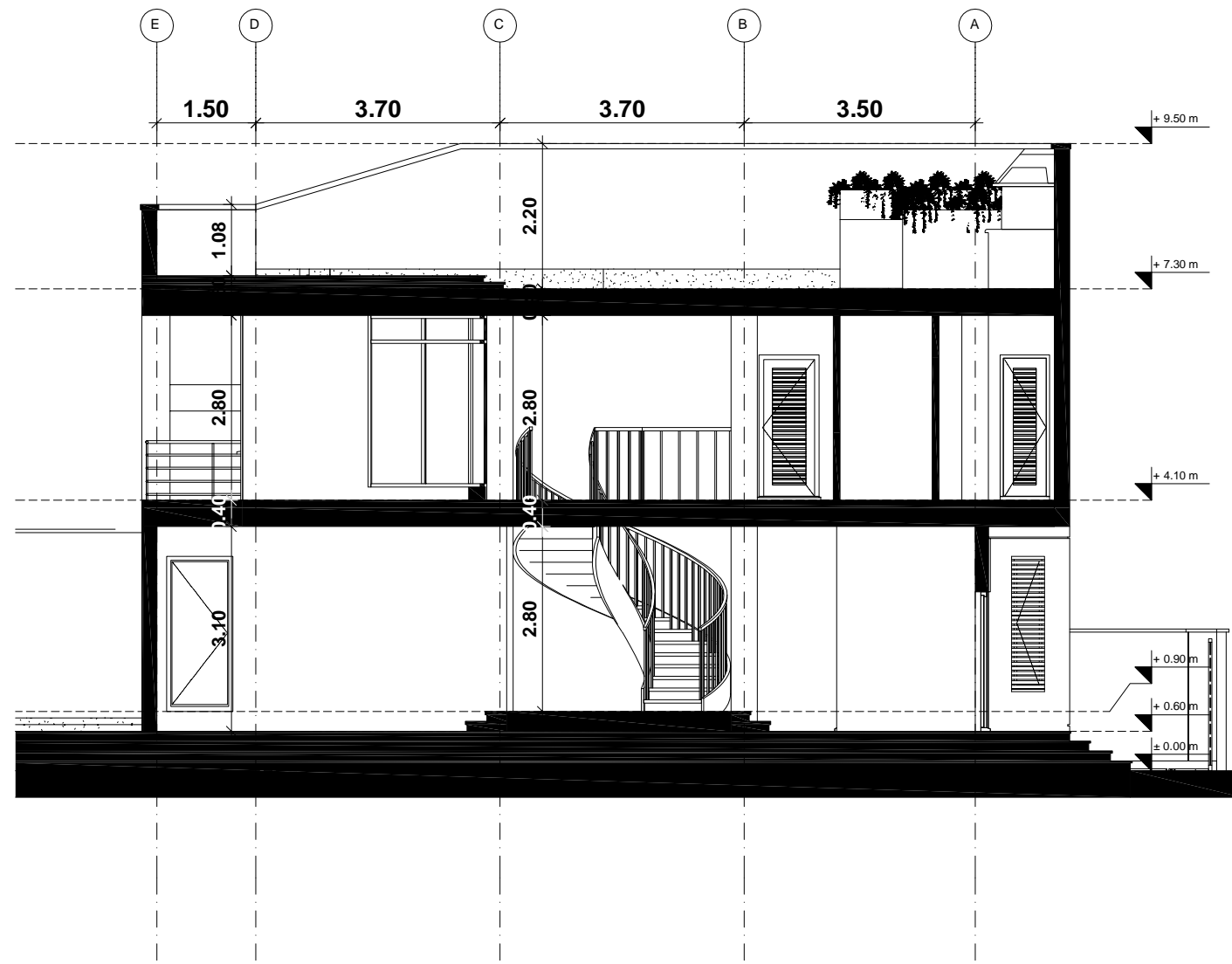
نمای شرقی
 SC 1/100



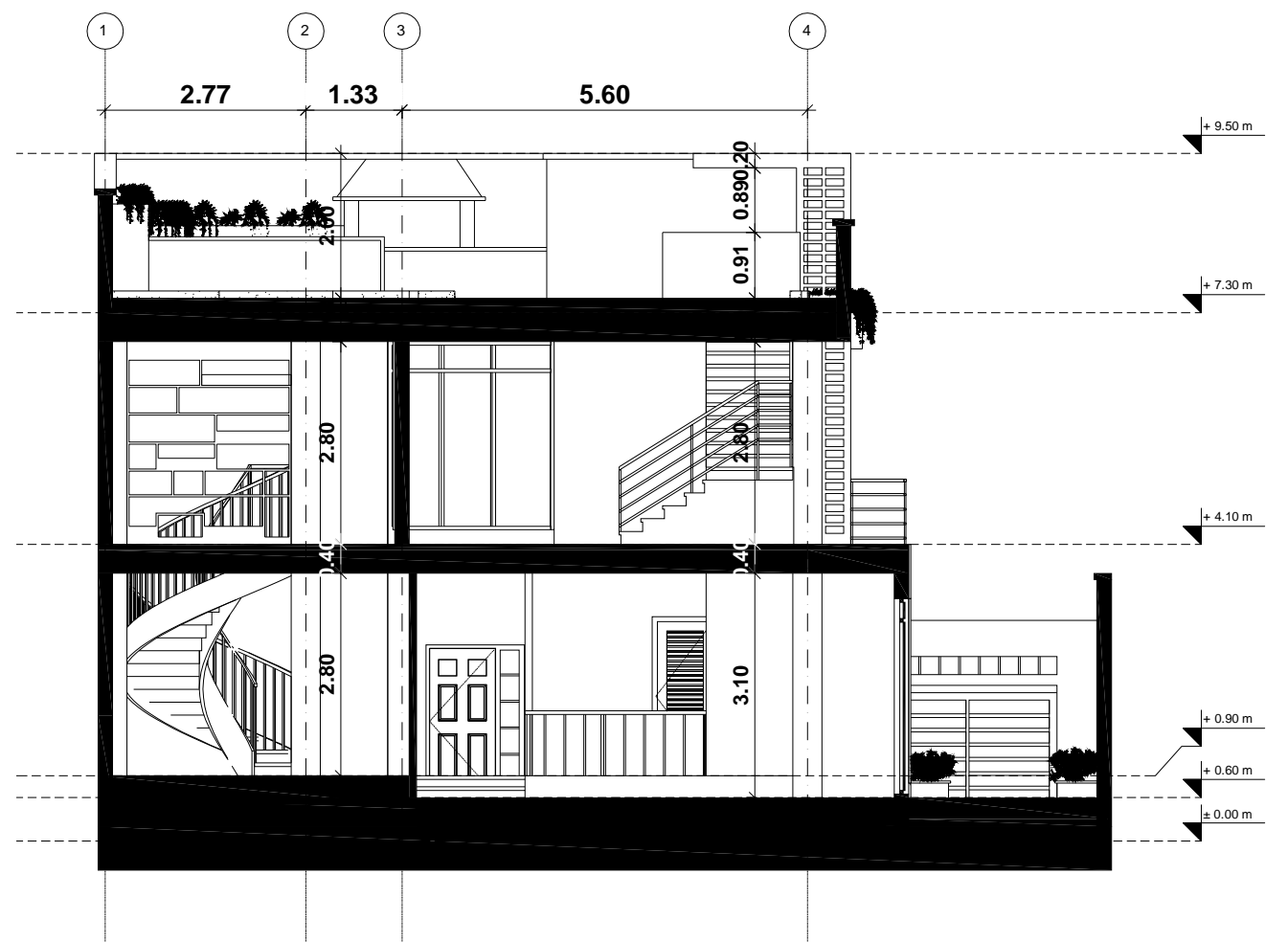
نمای جنوبی
 SC 1/100







SECTION B_B
 SC 1/100



SECTION A_A
 SC 1/100





