

شناسنامه طرح

توضیح کلی پروژه

معرفی و آنالیز سایت

معرفی و آنالیز سایت

معرفی و آنالیز سایت

روند طراحی

روند طراحی

روند طراحی

روند طراحی

روند طراحی

پاییز 1401

عنوان: طراحی ویلا نمک آبرود



شناسنامه طرح

توضیح کلی پروژه

معرفی و آنالیز سایت

معرفی و آنالیز سایت

معرفی و آنالیز سایت

روند طراحی

روند طراحی

روند طراحی

روند طراحی

روند طراحی

پاییز 1401

ویلاي نمک آبرود در زميني به مساحت ۳۷۸ مترمربع در دو طبقه‌ی همکف و اول واقع شده است.

• رعایت حریم‌ها برای جانمایی ویلا الزامی است. (از ضلع شمال ۲ متر و از ضلع شرق ۳ متر)

- در صورت طراحی بازشو در ضلع غرب رعایت حریم ۲ متر الزامی است.
- حداکثر مساحت هر طبقه ویلا ۱۵۶/۲۰ مترمربع می‌باشد.
- درج مساحت هر طبقه در نقشه‌ها الزامی است.
- حداقل تراز ارتفاعی طبقه همکف از کد صفر-صفر +۰/۶۰ متر در نظر گرفته شود.
- ورودی اصلی ویلا از ضلع شمال در نظر گرفته شود.
- بر اساس ضوابط منطقه، حداکثر تراز ارتفاعی بام +۸/۵۰ متر از کد صفر-صفر و حداکثر تراز ارتفاعی جان‌پناه بام +۹/۶۰ متر از کد صفر-صفر در نظر گرفته شود.
- تعیین ارتفاع کف تا کف طبقات با در نظر گرفتن ضوابط به انتخاب و صلاحدید طراح محترم
- بهترین دید ویلا به سمت جنوب شرق می‌باشد.

فضاهای مورد نیاز در طبقه همکف

• در طبقه همکف سرویس عمومی، اتاق خواب مستر، سالن پذیرایی، TV Room، آشپزخانه و مطبخ طراحی شود.

فضاهای مورد نیاز در طبقه اول

• در طبقه اول ۲ اتاق خواب مستر، سرویس عمومی، بار، فضای نشیمن و تراس طراحی شود.



یکی جریان هوایی شمال و شمال شرقی که از سیبری و قطب شمال به سوی جنوب و جنوب غربی پیش روی می‌کند و موجب سردی هوا، یخبندان و ریزش برف و باران می‌شود. این توده هوا در تابستان به سوی شمال رانده می‌شود و تأثیر چندانی در آب و هوای مازندران ندارد. دیگری جریان وزش بادهای غربی است که در زمستان از اقیانوس اطلس، دریای مدیترانه و دریای سیاه عبور می‌کند و پس از ورود به ایران، بارندگی‌های شدید و مداوم را باعث می‌شود. در ماه‌های تابستان قدرت باران‌زایی این بادهای کاهش می‌یابد و فقط رطوبت و هوای شرجی را افزایش می‌دهد و شرایط زیستی نامناسبی را پدید می‌آورد.

شناسنامه طرح

توضیح کلی پروژه

معرفی و آنالیز سایت

معرفی و آنالیز سایت

معرفی و آنالیز سایت

روند طراحی

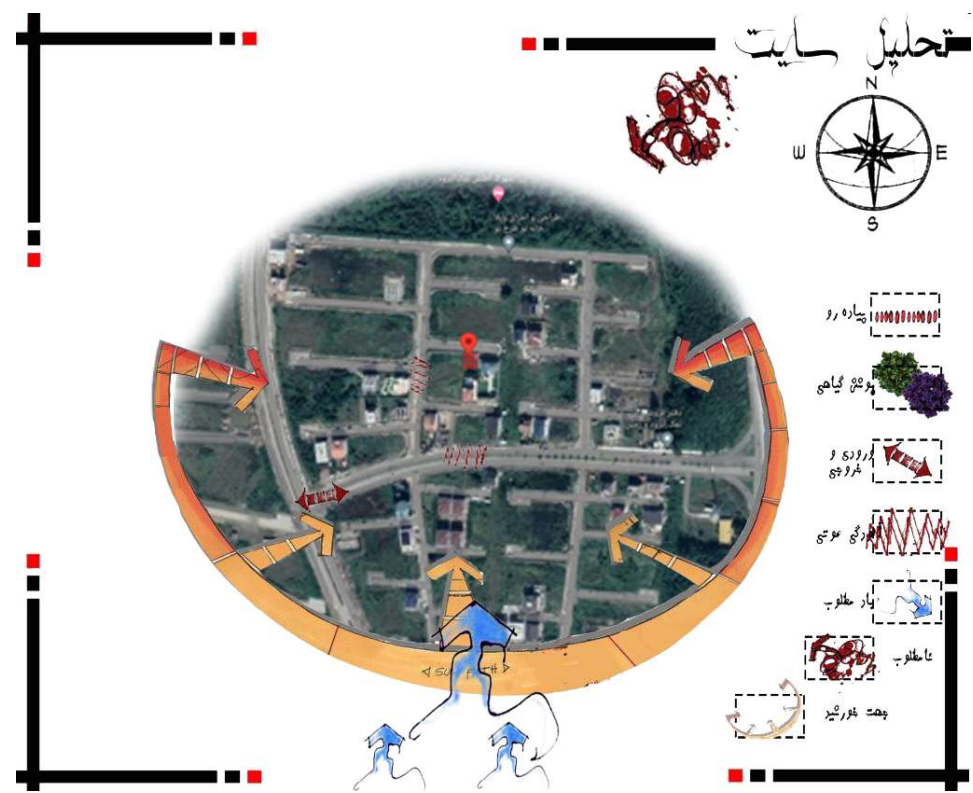
روند طراحی

روند طراحی

روند طراحی

روند طراحی

پاییز 1401



علاوه بر باد و جابه‌جایی توده‌های اصلی هوا، بادهای محلی دیگری نیز مانند باد سورترک (شاخه‌ای از سیبری در زمستان)، باد خوش‌آباد دره نور، باد اورزروا (باد سرد زمستان از شرق به غرب)، باد گیل‌وا (از مازندران به گیلان) و باد سام (بادی در بهار و تابستان از جنوب به شمال) وجود دارد که به طور محلی و فصلی در شرایط آب و هوایی استان مازندران مؤثر واقع می‌شوند.



شناسنامه طرح

توضیح کلی پروژه

معرفی و آنالیز سایت

معرفی و آنالیز سایت

معرفی و آنالیز سایت

روند طراحی

روند طراحی

روند طراحی

روند طراحی

روند طراحی

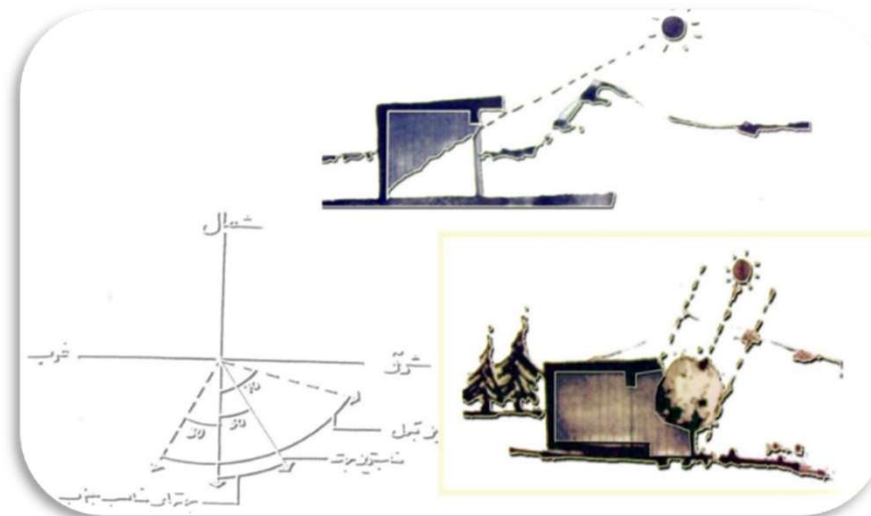
پاییز 1401

بهترین جداره برای نورگیری کدام جداره می باشد؟

بهترین جداره جنوب و شرق.

بهترین جداره برای نورگیری جداره های جنوبی و شرقی می باشد و جداره های غربی نا مناسب است.

نور



شناسنامه طرح

توضیح کلی پروژه

معرفی و آنالیز سایت

معرفی و آنالیز سایت

معرفی و آنالیز سایت

روند طراحی

روند طراحی

روند طراحی

روند طراحی

روند طراحی

پاییز 1401

فضاها	زیربنا M2
نشیمن	77.32
بار و آشپزخانه	63.37
اتاق خواب ها	70.86
سرویس بهداشتی	28.9
پذیرایی	24.2
پارکینگ	48.6
محوطه	زیربنا M2
محوطه	173.2



سایت پلان

شناسنامه طرح

توضیح کلی پروژه

معرفی و آنالیز سایت

معرفی و آنالیز سایت

معرفی و آنالیز سایت

روند طراحی

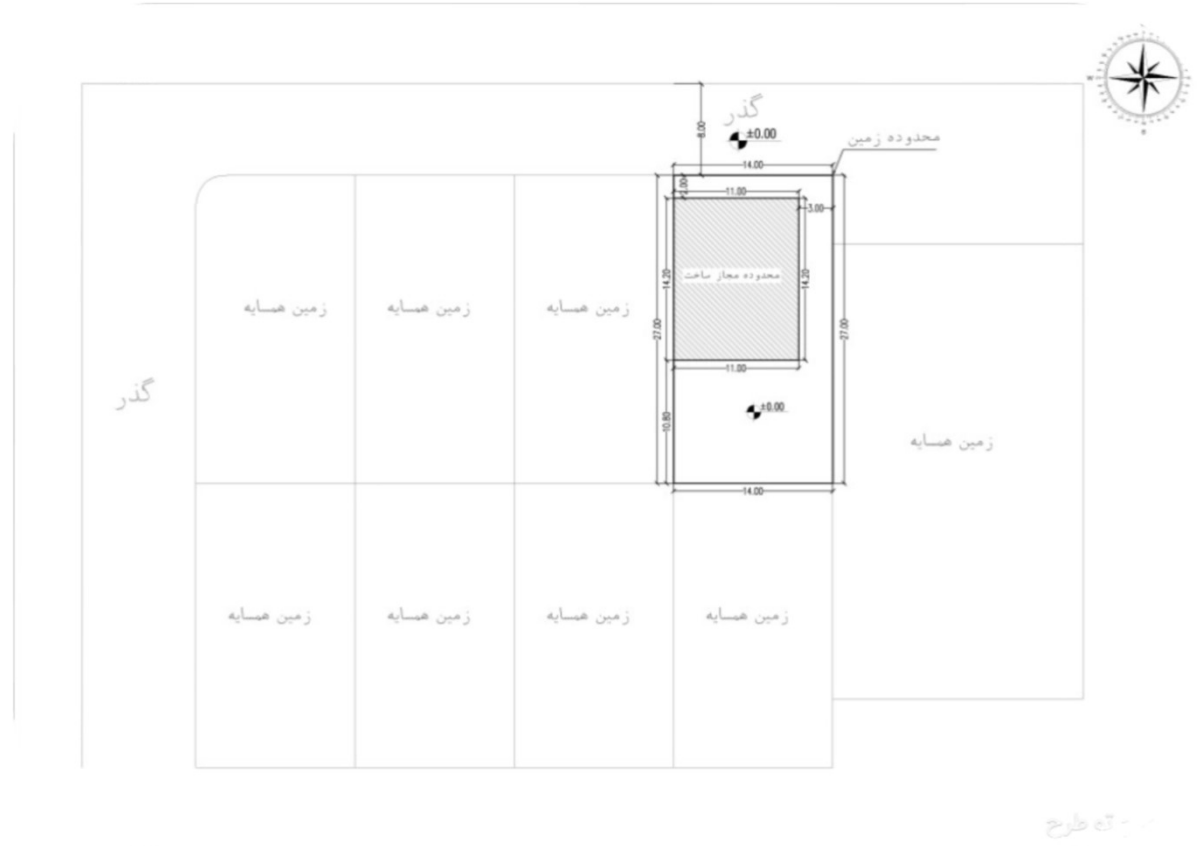
روند طراحی

روند طراحی

روند طراحی

روند طراحی

پاییز 1401



شناسنامه طرح

توضیح کلی پروژه

معرفی و آنالیز سایت

معرفی و آنالیز سایت

معرفی و آنالیز سایت

روند طراحی

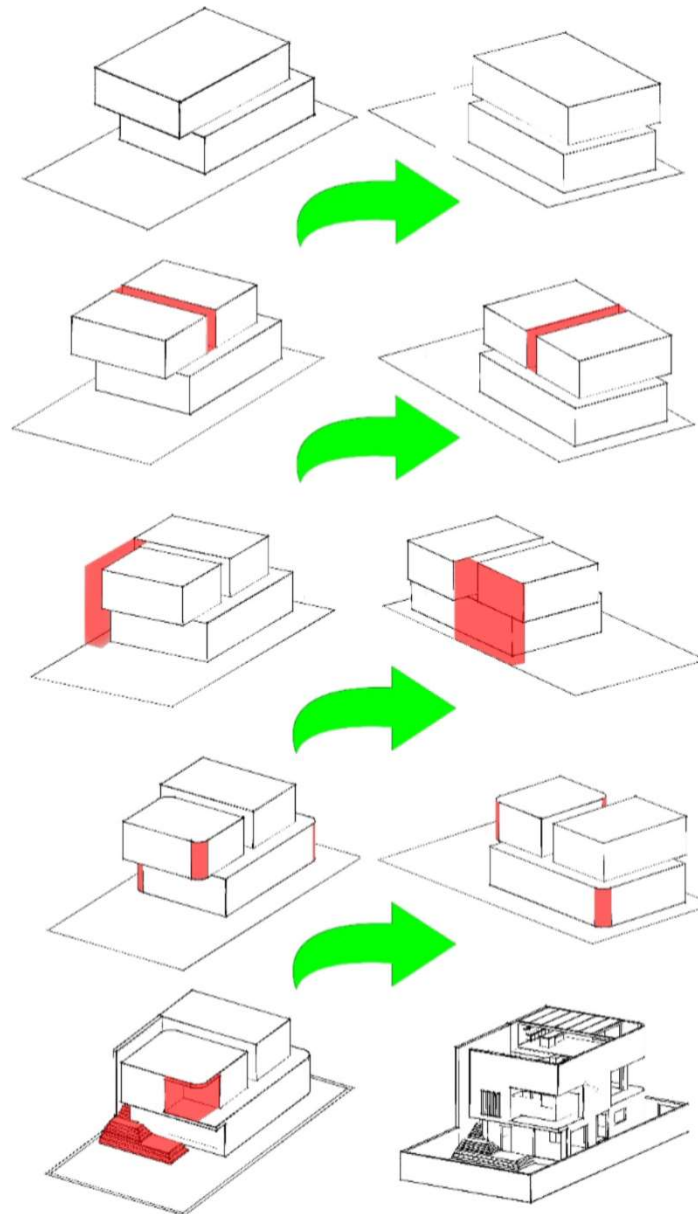
روند طراحی

روند طراحی

روند طراحی

روند طراحی

پاییز 1401



➤ در شکل گیری فرم خارجی

از آنجایی که همکف و یک طبقه بر روی آن داشتیم از دو توده مستطیل شکل بر روی هم استفاده کردیم

از آنجایی که نیاز کار فرما تراس ها و بالکن بوده است ابتدا برای ایجاد تراس و بالکن توده مستطیل بالا را در جهت افق تغییر جهت دادم

در مرحله بعد برای ایجاد فضاها و نورگیری مناسب توده بالا را به دو قسمت تقسیم کردم

در این مرحله نیاز به جایگذاری دستگاہ پله داشتیم برای این موضوع توده پایین را از سمت غرب 1.5 متر کوچک تر کردم و همچنین نصف ضلع جنوب غربی توده پایین

در نهایت تراس و بار در حجم دیده شد و نرم کردم فضاها ورودی و خروجی پله در نظر گرفته شد

پله به خواسته من جنوب به شمال و سمت غرب واقع شد



شناسنامه طرح

توضیح کلی پروژه

معرفی و آنالیز سایت

معرفی و آنالیز سایت

معرفی و آنالیز سایت

روند طراحی

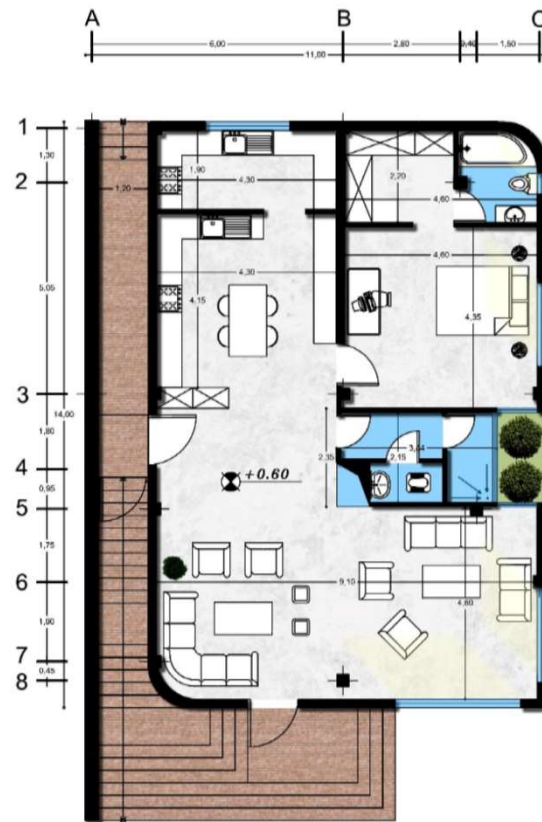
روند طراحی

روند طراحی

روند طراحی

روند طراحی

پاییز 1401



GROUND FLOOR PLAN

- از آنجایی که پذیرایی و نشیمن و اتاق خواب در اولویت برای دریافت نور مناسب شرق و جنوب میباشد توده ها این چنین به اولویت در شرق و جنوب قرار گرفتند.
- پنجره های بزرگ در نظر گرفته شد که از نظر دریافت نور و هوای معتدل و مرطوب منطقه که نیاز به سیرکلاسیون مناسب دارد کاربردی باشد.



شناسنامه طرح

توضیح کلی پروژه

معرفی و آنالیز سایت

معرفی و آنالیز سایت

معرفی و آنالیز سایت

روند طراحی

روند طراحی

روند طراحی

روند طراحی

روند طراحی

پاییز 1401



FIRST FLOOR PLAN

- طبقه اول به دو قسمت عمومی خصوصی تقسیم شده است. نشیمن و بار در ارتباط مستقیم با تراس میباشد. فضای بار و نشیمن و اتاق خواب ها میتوان به صورت مجزا مورد استفاده قرار بگیرد. طبقه همکف نیز به همین میباشد.



شناسنامه طرح

توضیح کلی پروژه

معرفی و آنالیز سایت

معرفی و آنالیز سایت

معرفی و آنالیز سایت

روند طراحی

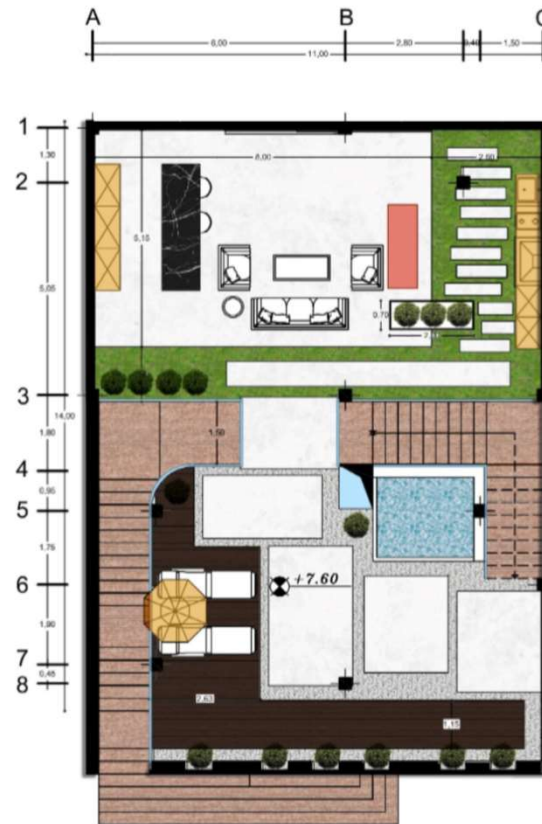
روند طراحی

روند طراحی

روند طراحی

روند طراحی

پاییز 1401



➤ روف گاردن شامل بار نشیمن شومینه باربیکیو گاز سینک میباشد.

نشیمن در قسمت شمال غربی قرار گرفت به دلیل اینکه بتوان از نور شرق و جنوب استفاده کند و از باد های سیبری در امان باشد.

نشیمن در فضایی محصور شده قرار گرفت که در چهار فصل مورد استفاده قرار بگیرد.



شناسنامه طرح

توضیح کلی پروژه

معرفی و آنالیز سایت

معرفی و آنالیز سایت

معرفی و آنالیز سایت

روند طراحی

روند طراحی

روند طراحی

روند طراحی

روند طراحی

پاییز 1401

طراحی را با مطالعه بر روی پیشینه ساختمان های سنتی منطقه و الگو های معماری آن آغاز کردیم هدف از این مطالعه طرح مسعله پروژه و یافتن منابع الهام بخش معمارانه برای پیوند موضوع به طراحی بود.
در بررسی نمونه های موردی از ساختمان های تاریخی و سنتی به نتیجه رسیدیم که موضوع شاخص اکثر موارد پله بالکن و از نظر متریال چوب آجر و کاهگل میباشد.
مابه در خواست کارفرما میبایست طراحی مدرن با متریال های بروز و مناسب با منطقه استفاده کنیم و از چوب در نما استفاده نشود.
من با الهام از موضوع شاخص پله و آجر پله ای طراحی شد که با الهام از گذشته و طراحی مدرن باشد.
و مانند گذشتگان موضوع شاخص در نما ساختمان باشد.



طراحی نما

- در نما از دو متریال استفاده شده
1: میکروسمنت
2: آجر

کرسی 60 سانتیمتر
پنجره ها بزرگ برای استفاده
بهتر از نور و سیرکلاسیون



شناسنامه طرح

توضیح کلی پروژه

معرفی و آنالیز سایت

معرفی و آنالیز سایت

معرفی و آنالیز سایت

روند طراحی

روند طراحی

روند طراحی

روند طراحی

روند طراحی

پاییز 1401

طراحی نما



در نما از دو متریال استفاده شده
1: میکروسمنت
2: آجر

کرسی 60 سانتیمتر
پنجره ها بزرگ برای استفاده
بہتر از نور و سیرکلاسیون



شناسنامه طرح

توضیح کلی پروژه

معرفی و آنالیز سایت

معرفی و آنالیز سایت

معرفی و آنالیز سایت

روند طراحی

روند طراحی

روند طراحی

روند طراحی

روند طراحی

پاییز 1401



شناسنامه طرح

توضیح کلی پروژه

معرفی و آنالیز سایت

معرفی و آنالیز سایت

معرفی و آنالیز سایت

روند طراحی

روند طراحی

روند طراحی

روند طراحی

روند طراحی

پاییز 1401

ضلع شرقی نورگیری دیده شد که به واسطه آن اتاق خواب سرویس و نشیمن از نورگیری و سیرکلاسیون بهتری برخوردار باشند



شناسنامه طرح

توضیح کلی پروژه

معرفی و آنالیز سایت

معرفی و آنالیز سایت

معرفی و آنالیز سایت

روند طراحی

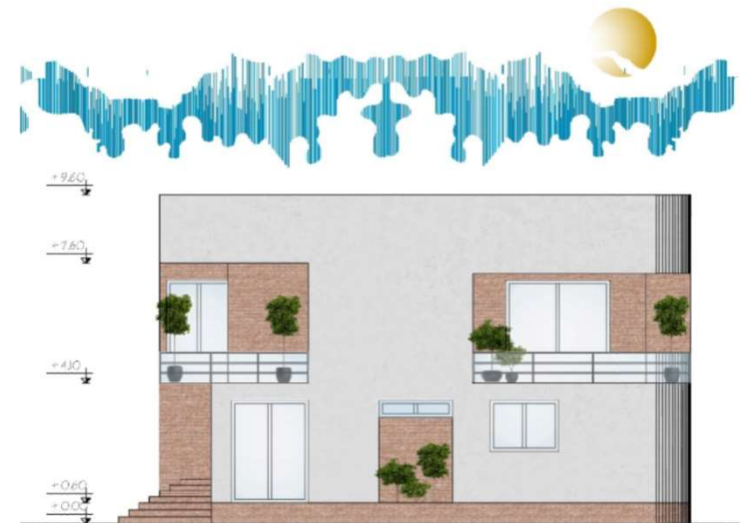
روند طراحی

روند طراحی

روند طراحی

روند طراحی

زمستان 1397



شناسنامه طرح

توضیح کلی پروژه

معرفی و آنالیز سایت

معرفی و آنالیز سایت

معرفی و آنالیز سایت

روند طراحی

روند طراحی

روند طراحی

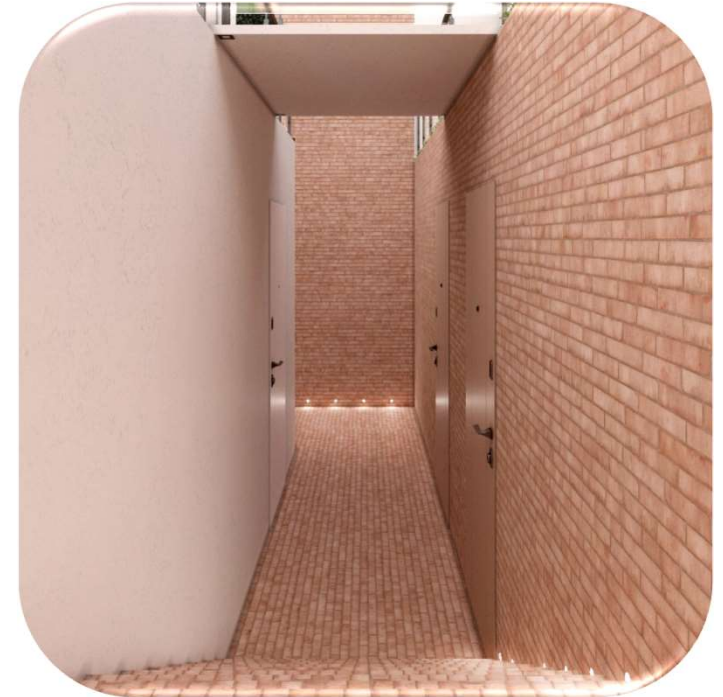
روند طراحی

روند طراحی

روند طراحی

پاییز 1401

- برنامه فیزیکی را طبق خواسته کارفرما در طبقات گنجانیدیم با این تفاوت که فرصت های جدیدی نیز در اختیار او گذاشتیم
ترجیح دادیم به جای آنکه صرفاً در فرم طراحی تابع سنت باشیم در فرایند طراحی و اصول تابع سنت باشیم در عین حال ادبیات طراحی معاصر و رو به جلو داشته باشیم.



برش

شناسنامه طرح

توضیح کلی پروژه

معرفی و آنالیز سایت

معرفی و آنالیز سایت

معرفی و آنالیز سایت

روند طراحی

روند طراحی

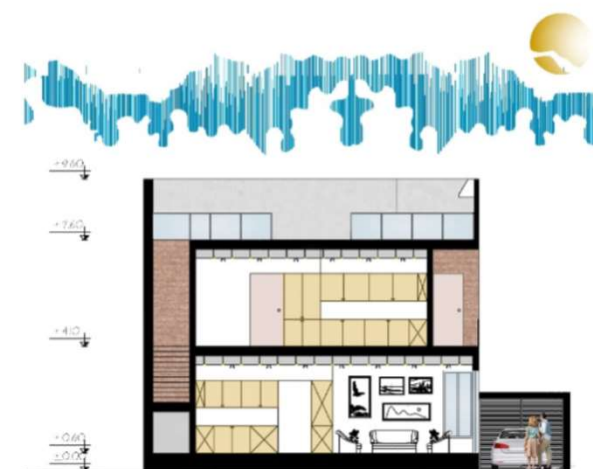
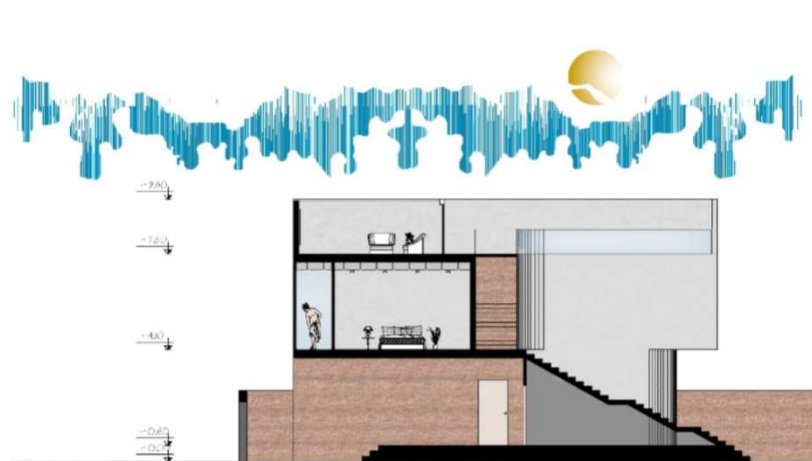
روند طراحی

روند طراحی

روند طراحی

روند طراحی

پاییز 1401



شناسنامه طرح

توضیح کلی پروژه

معرفی و آنالیز سایت

معرفی و آنالیز سایت

معرفی و آنالیز سایت

روند طراحی

روند طراحی

روند طراحی

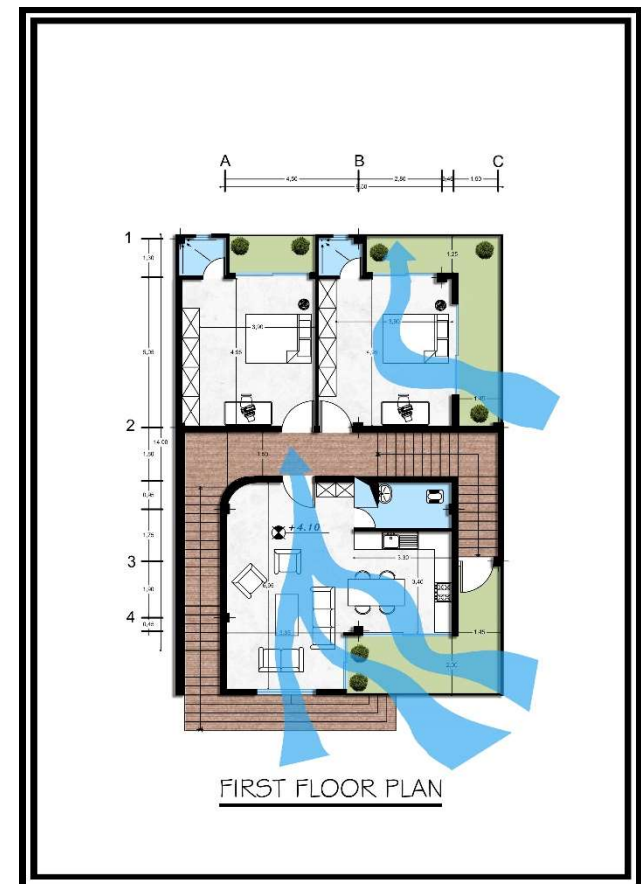
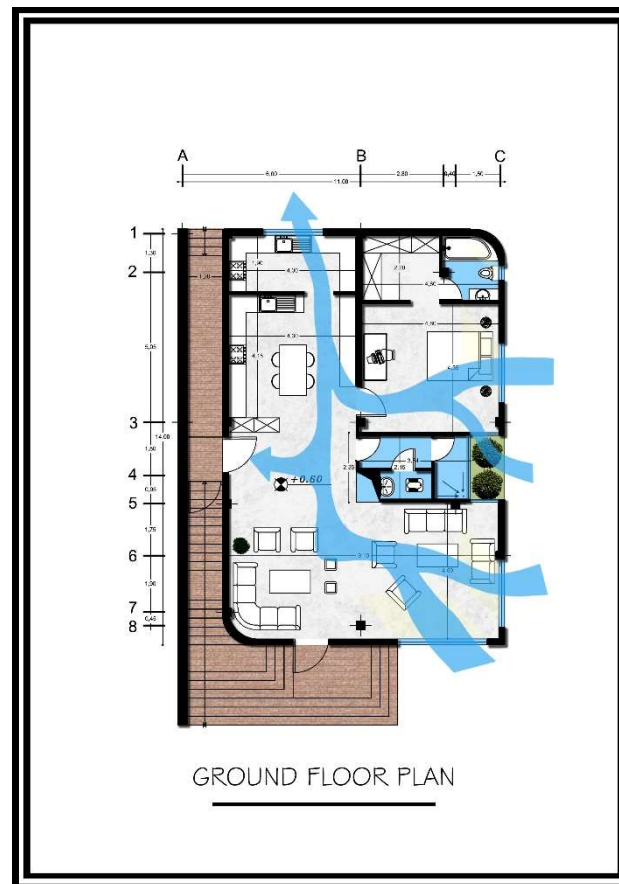
روند طراحی

روند طراحی

روند طراحی

پاییز 1401

نمایش شماتیک سیر کلاسیون فضاها



شناسنامه طرح

توضیح کلی پروژه

معرفی و آنالیز سایت

معرفی و آنالیز سایت

معرفی و آنالیز سایت

روند طراحی

روند طراحی

روند طراحی

روند طراحی

روند طراحی

روند طراحی

پاییز 1401

➤ نشیمن بار شومینه در قسمت پوشیده ای قرار گرفت تا بتوان در چهار فصل مورد استفاده قرار بگیرد. و از باد خاک باران هوای سرد سیبری در امان باشد.

نشیمن در شمال غربی واقع شد تا بتوان بهترین استفاده را از نور شرق و جنوب داشته باشد.



شناسنامه طرح

توضیح کلی پروژه

معرفی و آنالیز سایت

معرفی و آنالیز سایت

معرفی و آنالیز سایت

روند طراحی

روند طراحی

روند طراحی

روند طراحی

روند طراحی

روند طراحی

پاییز 1401

باربیکیو .سینک .گاز خارج از فضای نشیمن

