

N A M
V I L L
A A A
K B
R
O
O
D

طرح توجیهی ویلای نمک آبرود

طراحی این ویلا با احترام به طبیعت و دور از هرگونه اضافات طراحی شده است به نحوی که به طور مثال قسمت شکسته شده و عقب رفته ی شرقی به علت نفوذ طبیعت ایجاد شده است و نماد آن درختی است که در رو به روی آن در قسمت ارتباط عمودی قرار گرفته است.

در این طرح سعی بر طراحی همه چیز بود حتی نام ویلا که به شکل سه گانه با توجه به سه حجم ویلا طراحی شد و در کنار درب ورودی قرار گرفت.

حداقل بازشو در نمای شمالی قرار دارد و بازشو ها و پنجره های قدی همه در قسمت جنوبی و شرقی است و دیوار سبزی در قسمت شرق قرار دارد که نمای خوبی به نشیمن همکف میدهد.

اختلاف ارتفاع همکف با سه پله ۱۸ سانتی متری در ارتفاع ۵۴+ سانتی متر قرار گرفته است و هر طبقه ۳۶۰ سانتی متر ارتفاع دارد که به وسیله ۲۰ پله ۱۸ سانتی متری به یکدیگر ارتباط دارند. هر طبقه دارای اختلاف ارتفاع ۹۰ سانتی متر است که شکستی حجم نیز در داخل پلان هم آورده شده است.

طبقه همکف:

ورودی بنا با به عقب رفتن به اندازه ۲ متر و ایجاد نور خطی تلاش برای دعوت کنندگی بوده است.

طراحی پلان همکف به نحوی انجام شده است که درب های سرویس بهداشتی و اتاق مستر مستقیم به فضای نشیمن باز نشده و اتاق مستر با اختلاف تراز ۹۰ سانتی متر جدا شده است به نحوی که به حیاط به شکل گودال باغچه اتصال پیدا کرده است و سرویس های این طبقه در قسمت غربی و پشت ارتباط عمودی طراحی شده است.

آشپزخانه طبقه همکف به دو قسمت خشک و تر طراحی شده که اجرای تاسیسات با توجه به نزدیکی با سرویس بهداشتی این طبقه سهل تر انجام خواهد شد. قسمت سینک با یک پنجره به حیاط ارتباط دارد و نور آشپزخانه را نیز تامین می کند و در نمای قسمت جنوبی در کنار شیشه های اسپاندرال تعریف شده است.

فضای نشیمن در قسمت جنوبی قرار گرفته که اولاً دسترسی بهتری به حیاط و آشپزخانه داشته و از خیابان که دارای آلودگی صوتی است فاصله گرفته. TV room در قسمت شمالی قرار دارد و نمای این قسمت حتی الامکان برای فاصله گرفتن از گذر و نزدیکی به طبیعت بدون بازشو است.

فضای ارتباط عمودی با پله های چوبی و نرده ی شیشه ای طراحی شده است که با فاصله گرفتن دیوار به اندازه ۲ متر در بام و طراحی پنجره، نور مستقیم برای فضای سبز مابین پله ها دارد.

در نمای قسمت شرقی هم سعی شده با لوور هایی، نور را برای قسمت میز غذا خوری تعریف کرد.

طبقه اول:

در این طبقه دو اتاق مستر با اخلاف سطح طراحی شده است که ورودی اتاق با کد ارتفاعی پایین تر از پاگرد پله است. و در اتاق دیگر و سرویس بهداشتی این طبقه نیز مستقیم به سمت نشیمن باز نمیشود.

فضای نشیمن با ارتباط مستقیم با بار و بالکن که در قسمت جنوبی شرقی برای دید بهتر جای گرفته است، قرار دارد و روشنایی بار و نشیمن از جنوب تامین شده است به نحوی که شیشه ی قسمت بار نیز در کنار شیشه های اسپاندرال نما تعریف می شود.

روف گاردن:

فضای بام نیز با اختلاف ارتفاعی همراه است و سرویس بهداشتی بام در قسمت پایین تر و رو به شمال است.

فضای نشیمن به علت دوری از گذر و دید بهتر در قسمت دنج جنوبی جای گرفته است.

فضای بار نیز در زیر لوور هایی که از نما گرفته شده است قرار دارد.

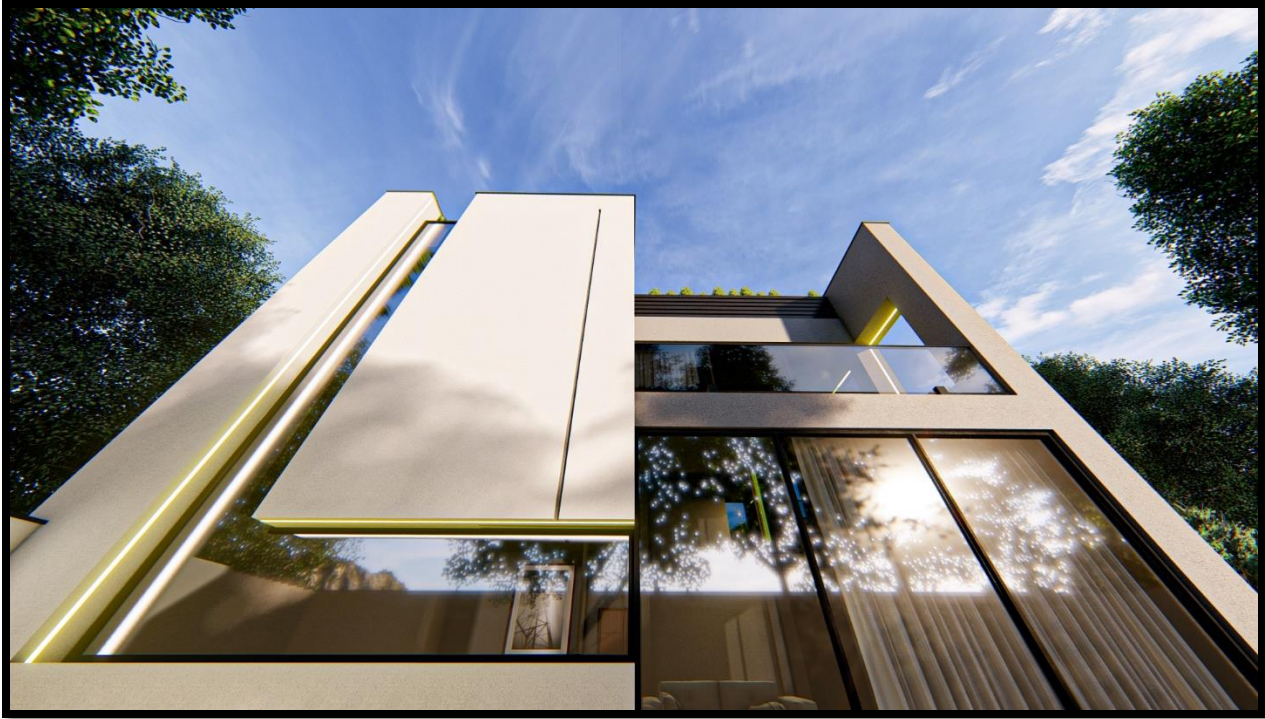
فضای سبز به نحوی در بام قرار گرفته است که با در کنار آب قرار گرفتن تعریف شود.

در طراحی این ویلا سعی بر استفاده از بتن و سیمان در کنار شیشه و فلز و نورهای خطی برای داشتن نمایی مدرن شده است و از هر المان اضافه دوری شده است.

در صورتی جنس سخت (بتن) تعریف می شود که در کنار جنس شکننده (شیشه) قرار گرفته باشد که در نما میبینیم که شیشه به داخل بتن رفته و از طرف دیگر بیرون آمده است.

سایت:

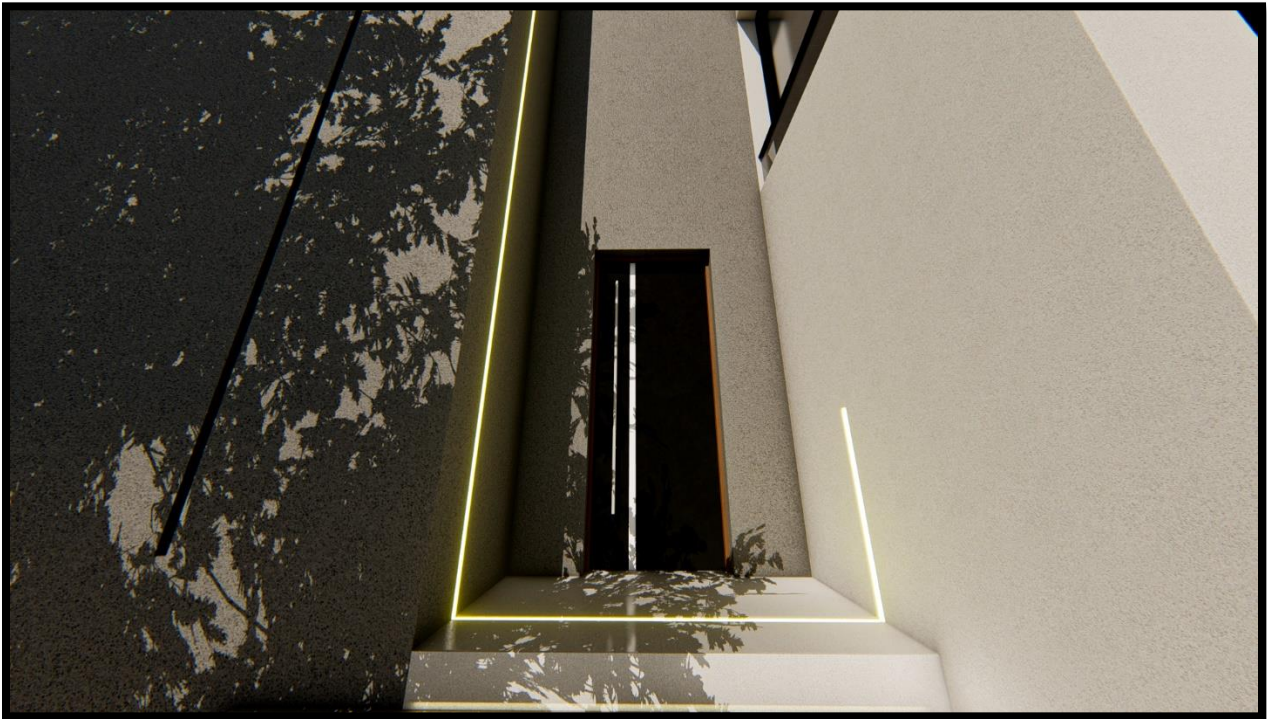
طراحی سایت با اختلاف ارتفاع هایی همراه بوده است که باز هم به دور از هرگونه اضافات طراحی شده به شکلی که برای مثال قسمت سکوی حیاط ساده بوده و مانند حجم شکستگی طبیعت در آن رخ داده است.





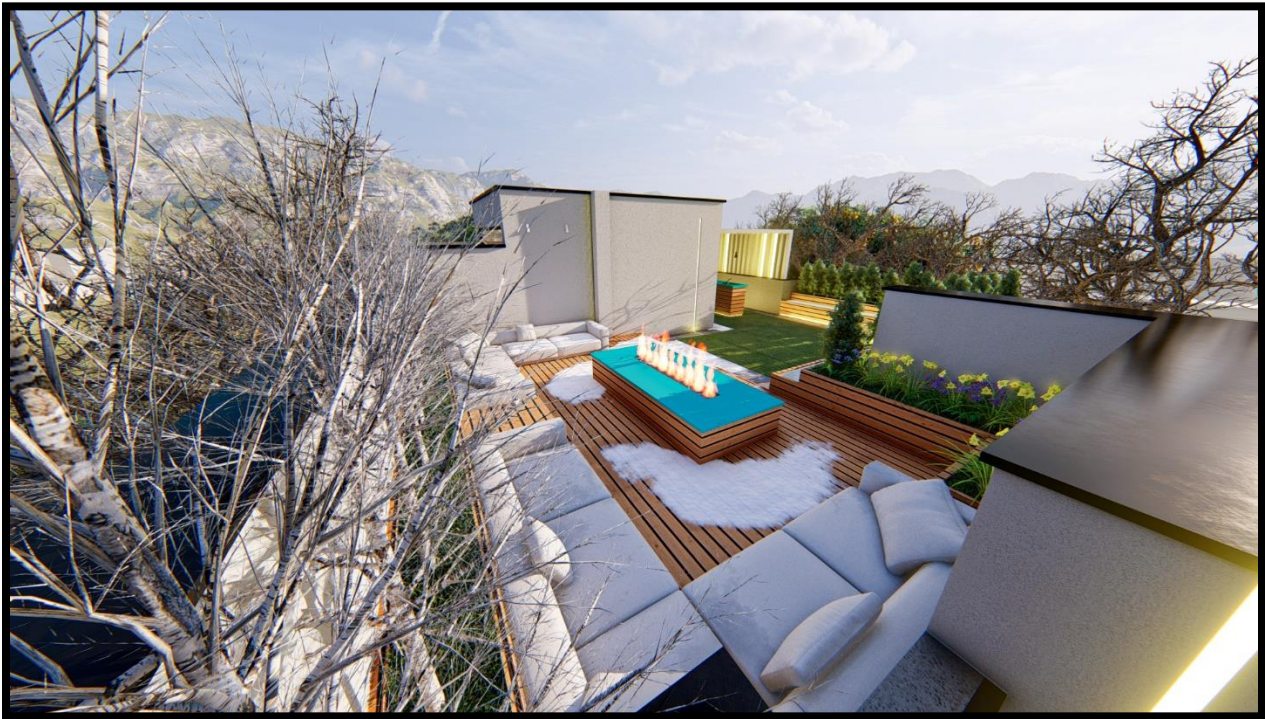


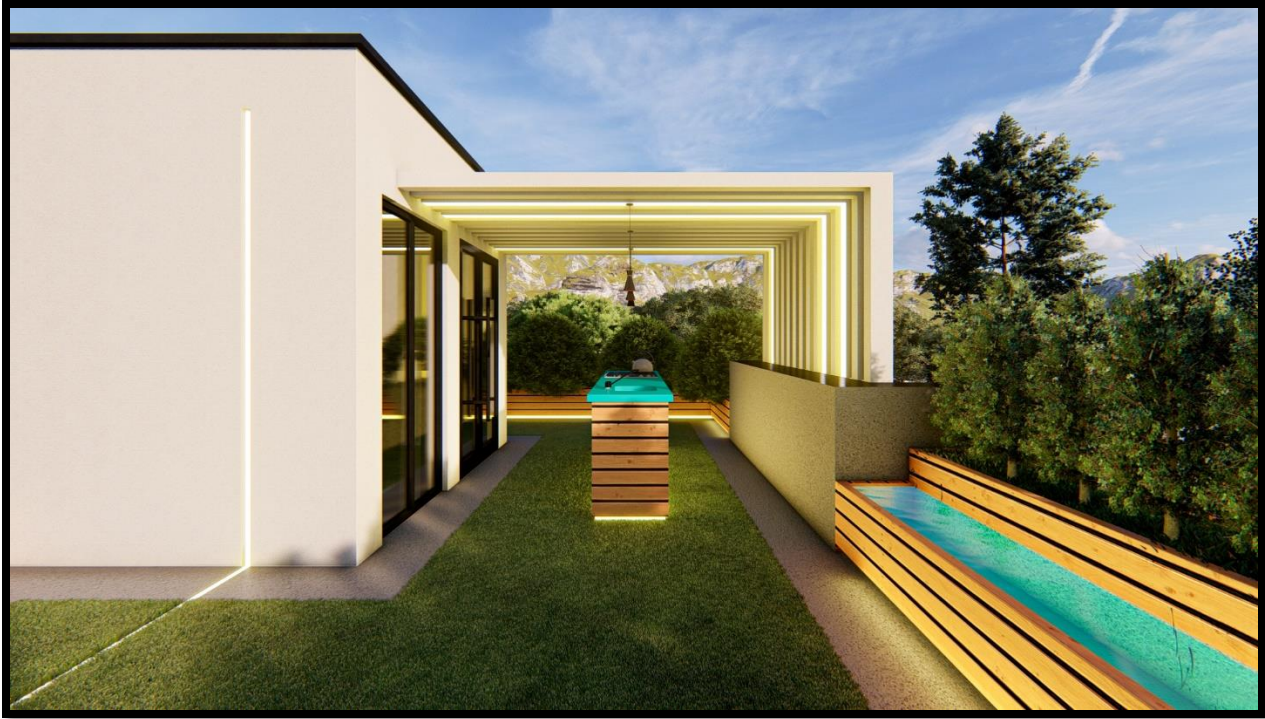


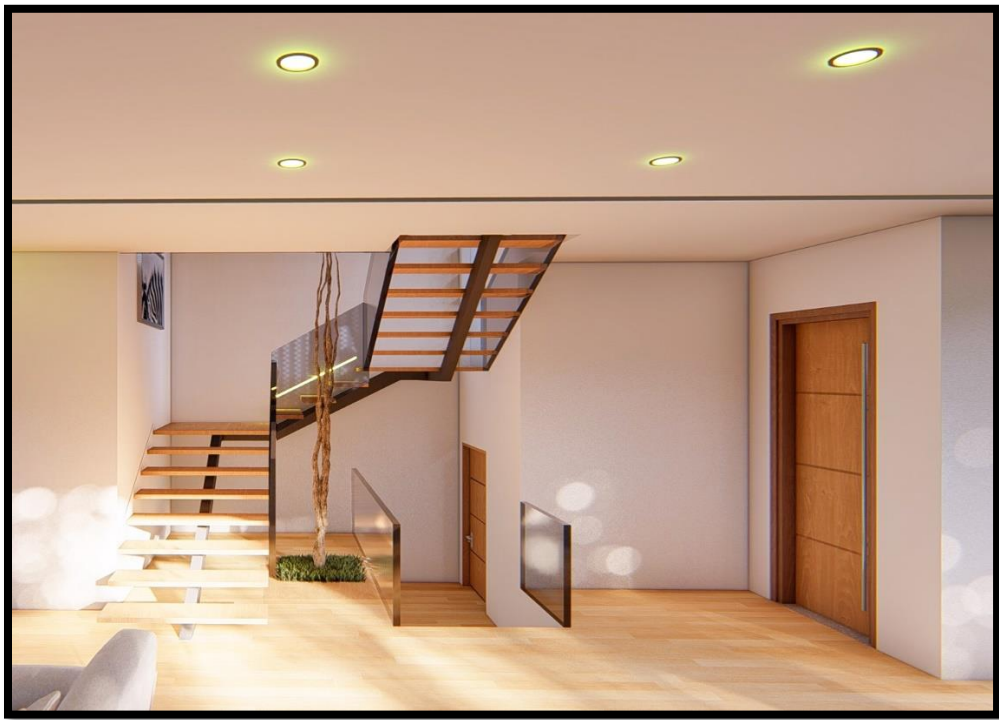


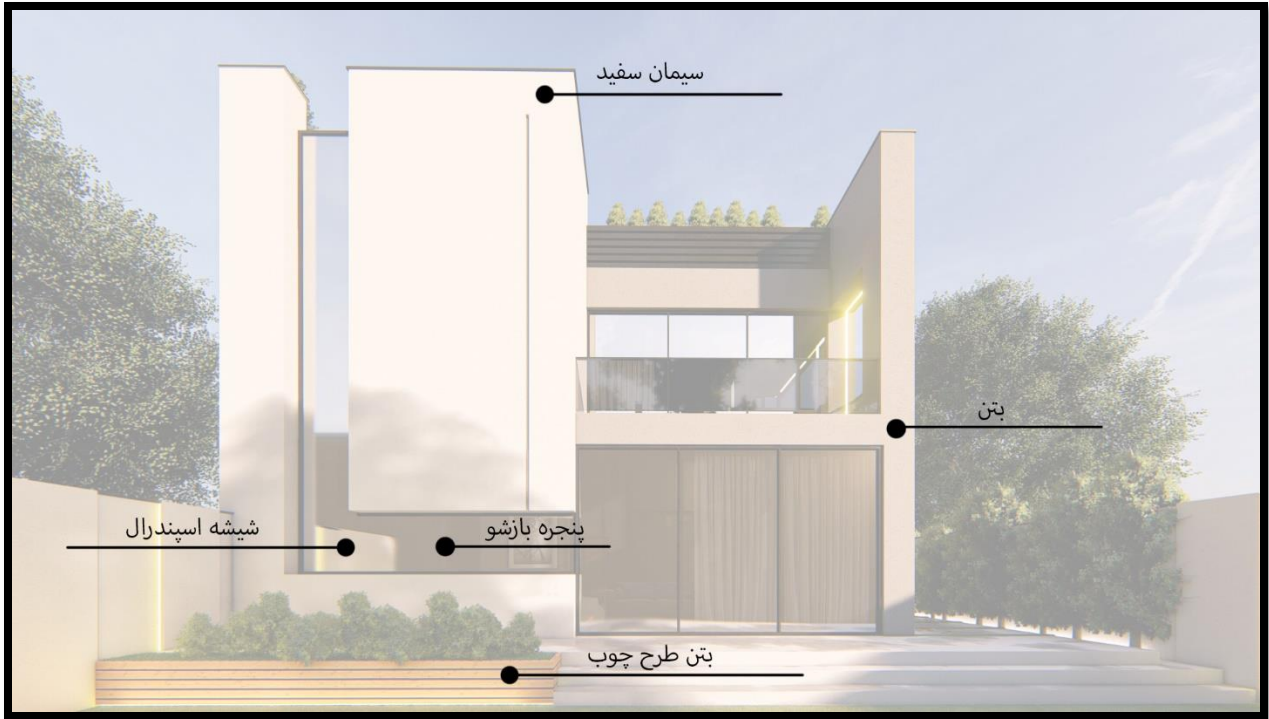


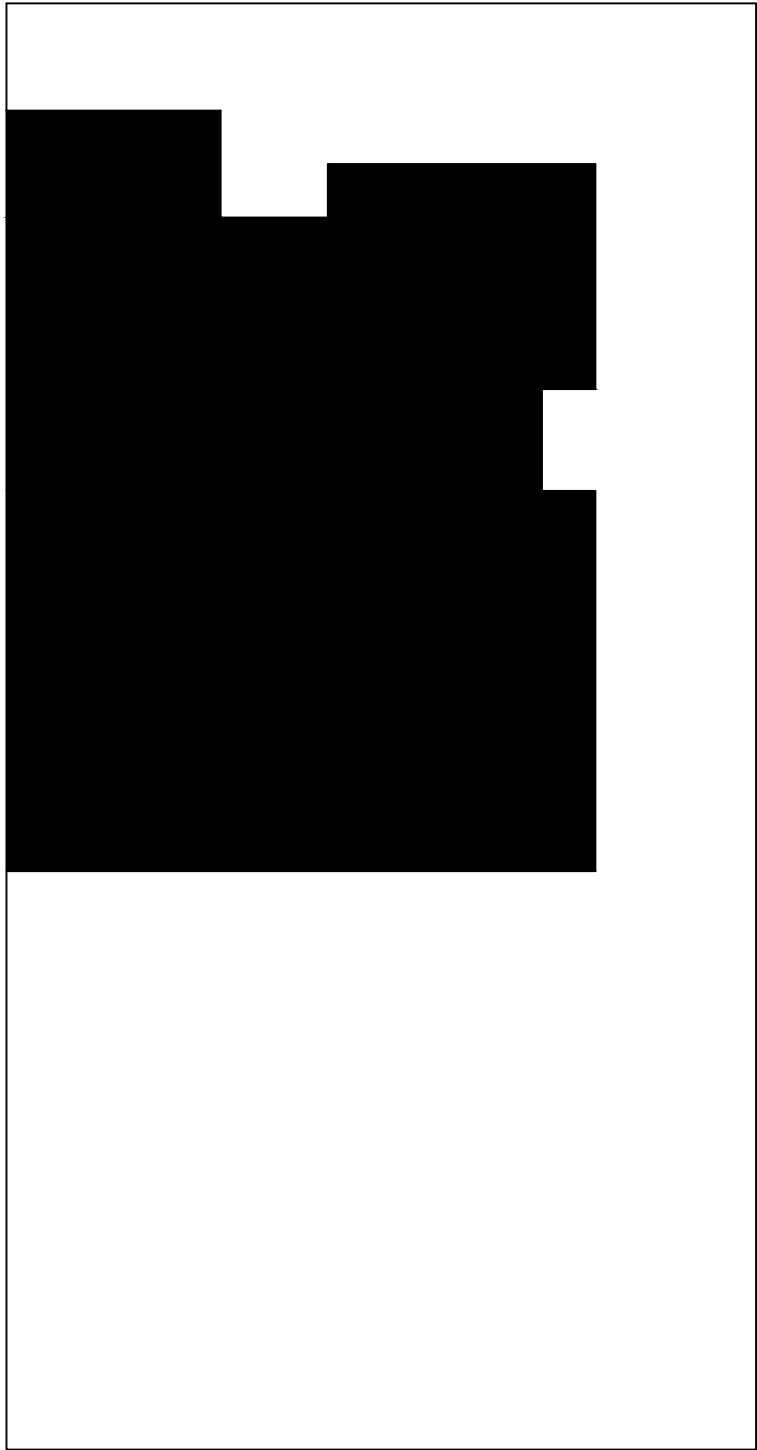




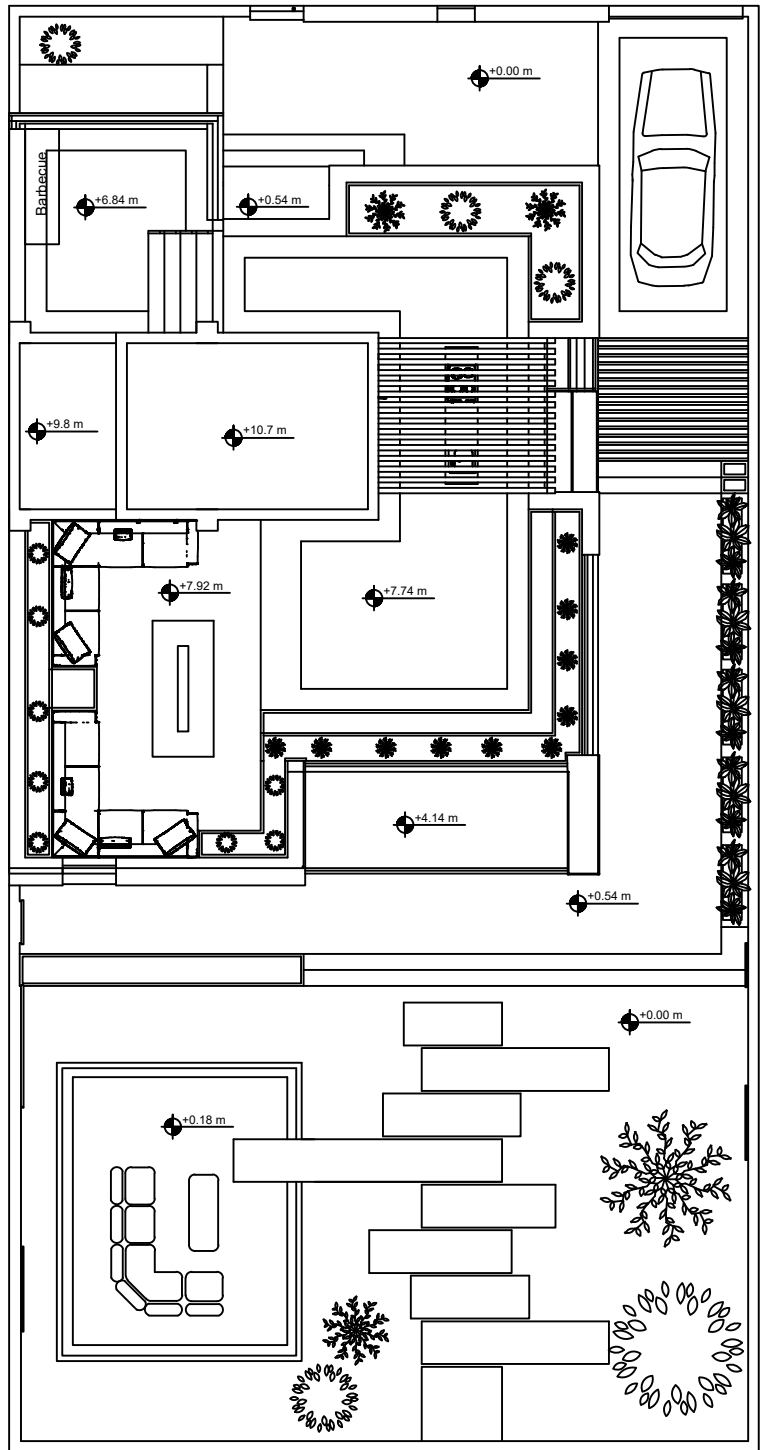




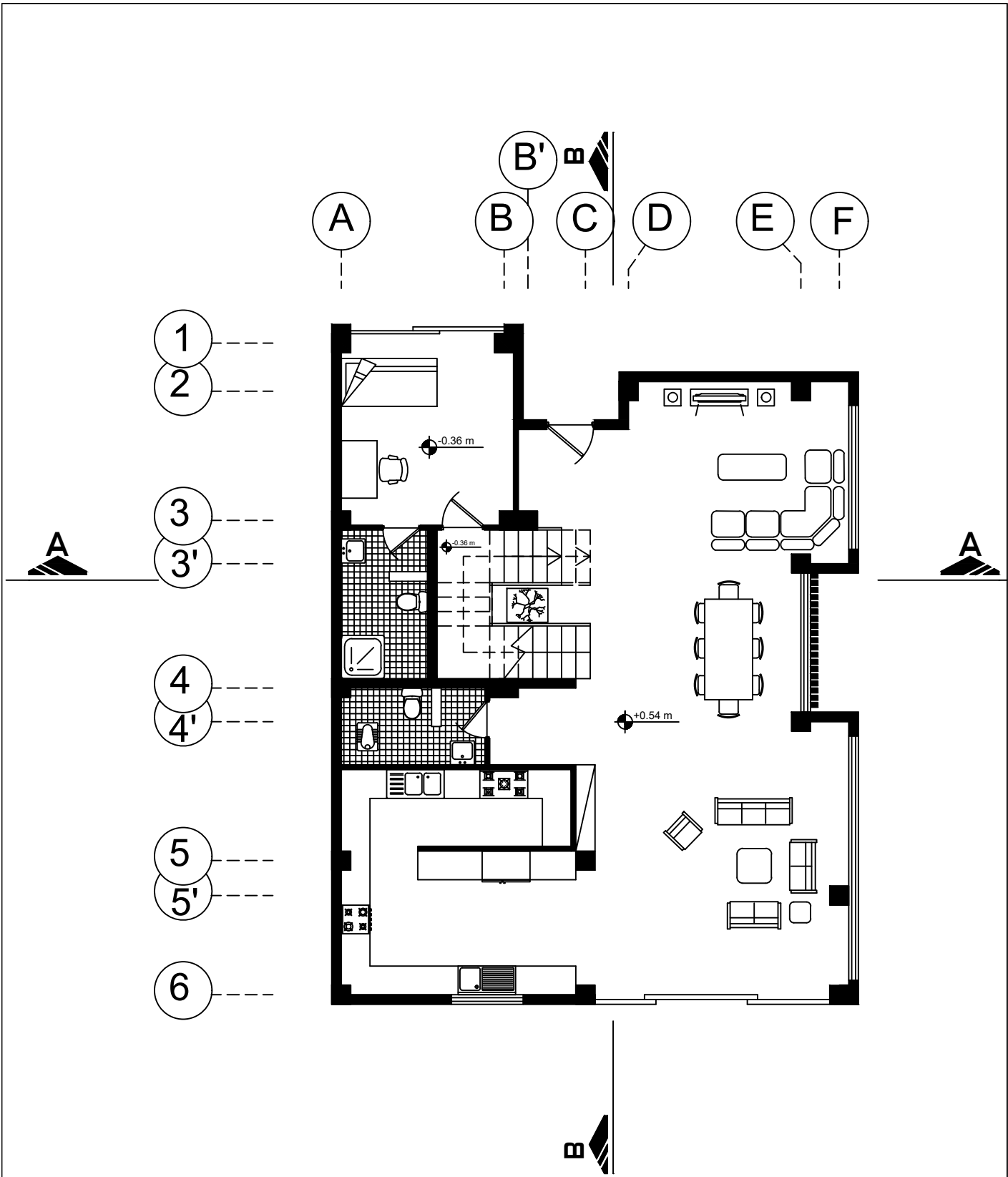




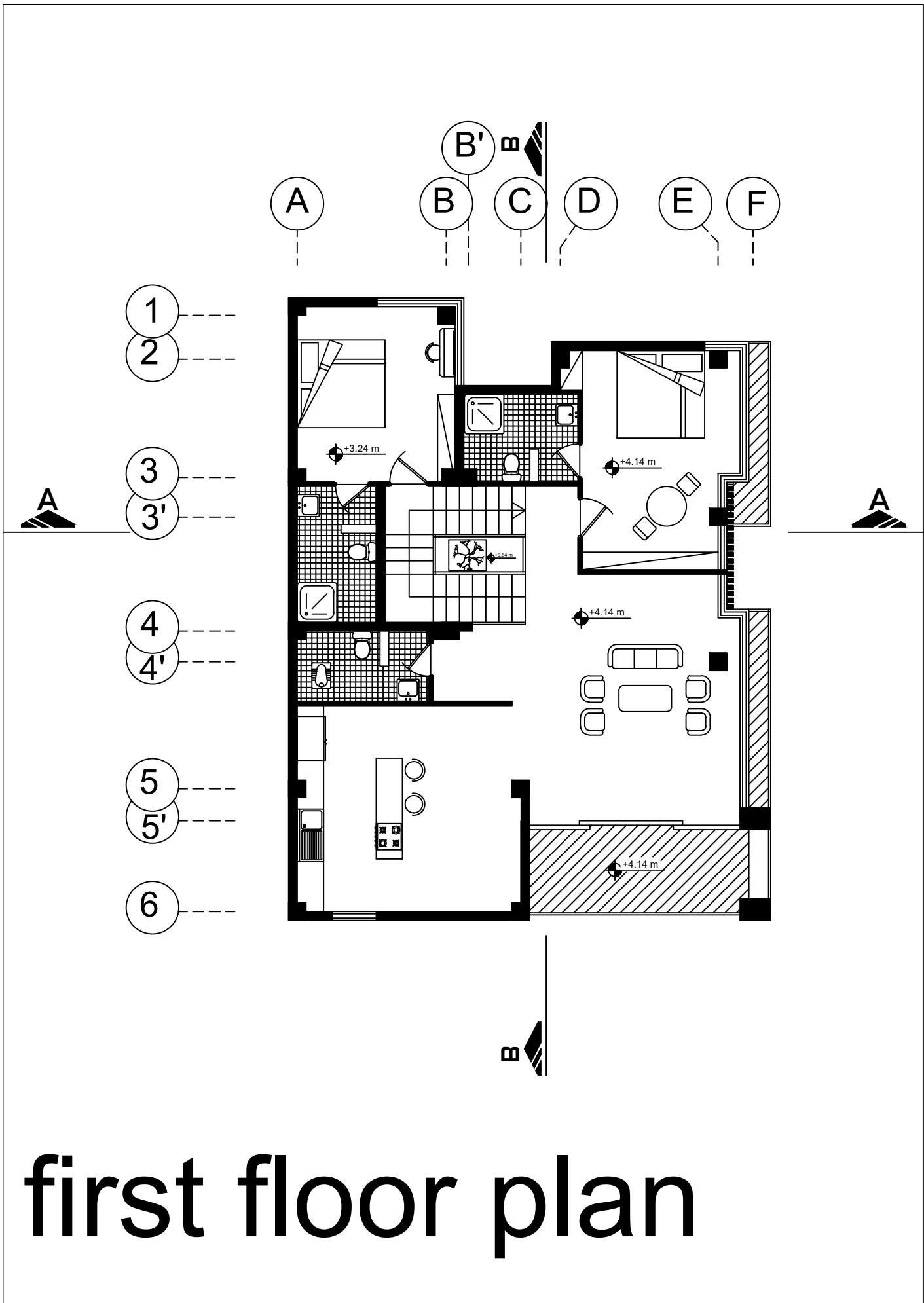
site



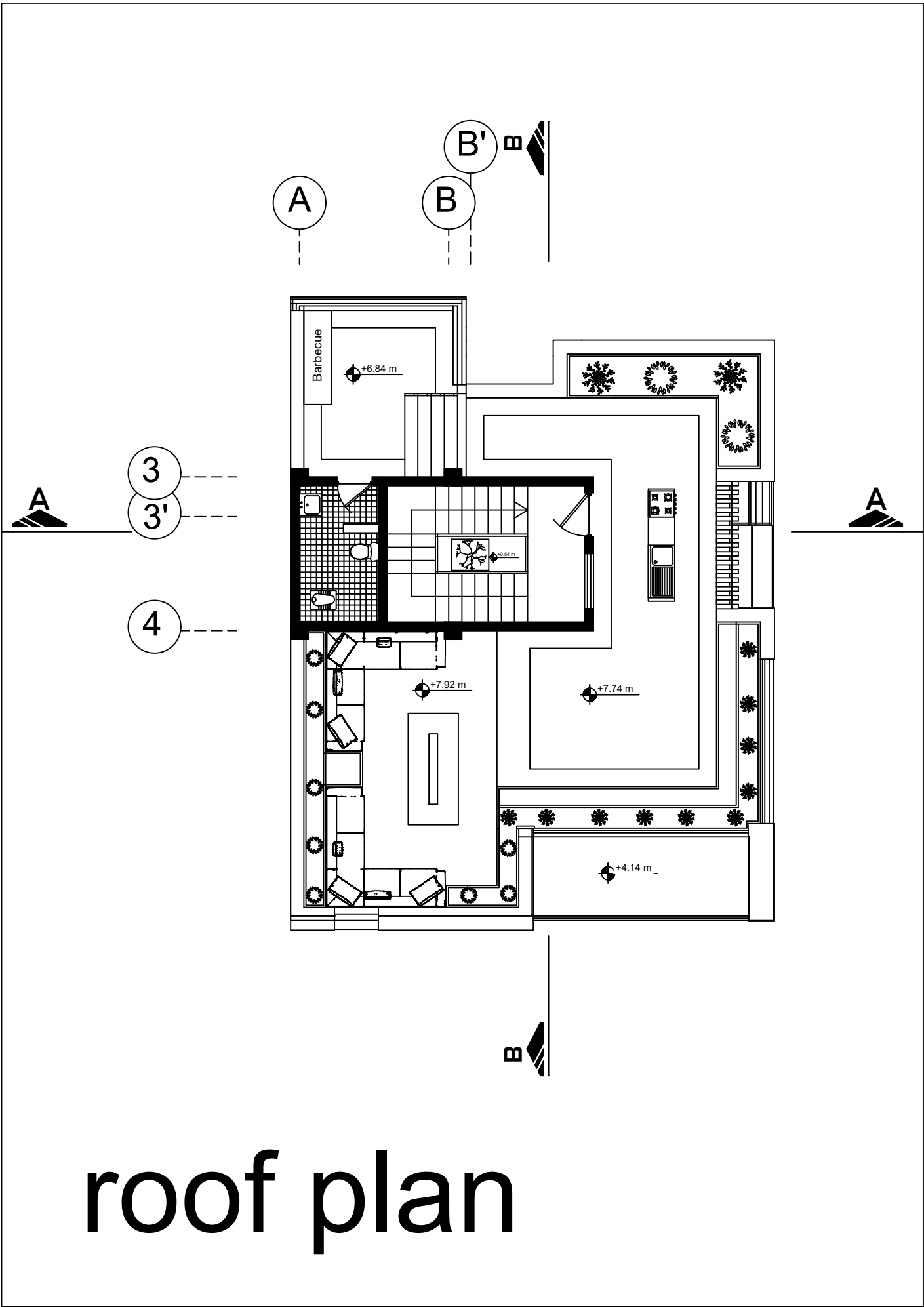
site plan



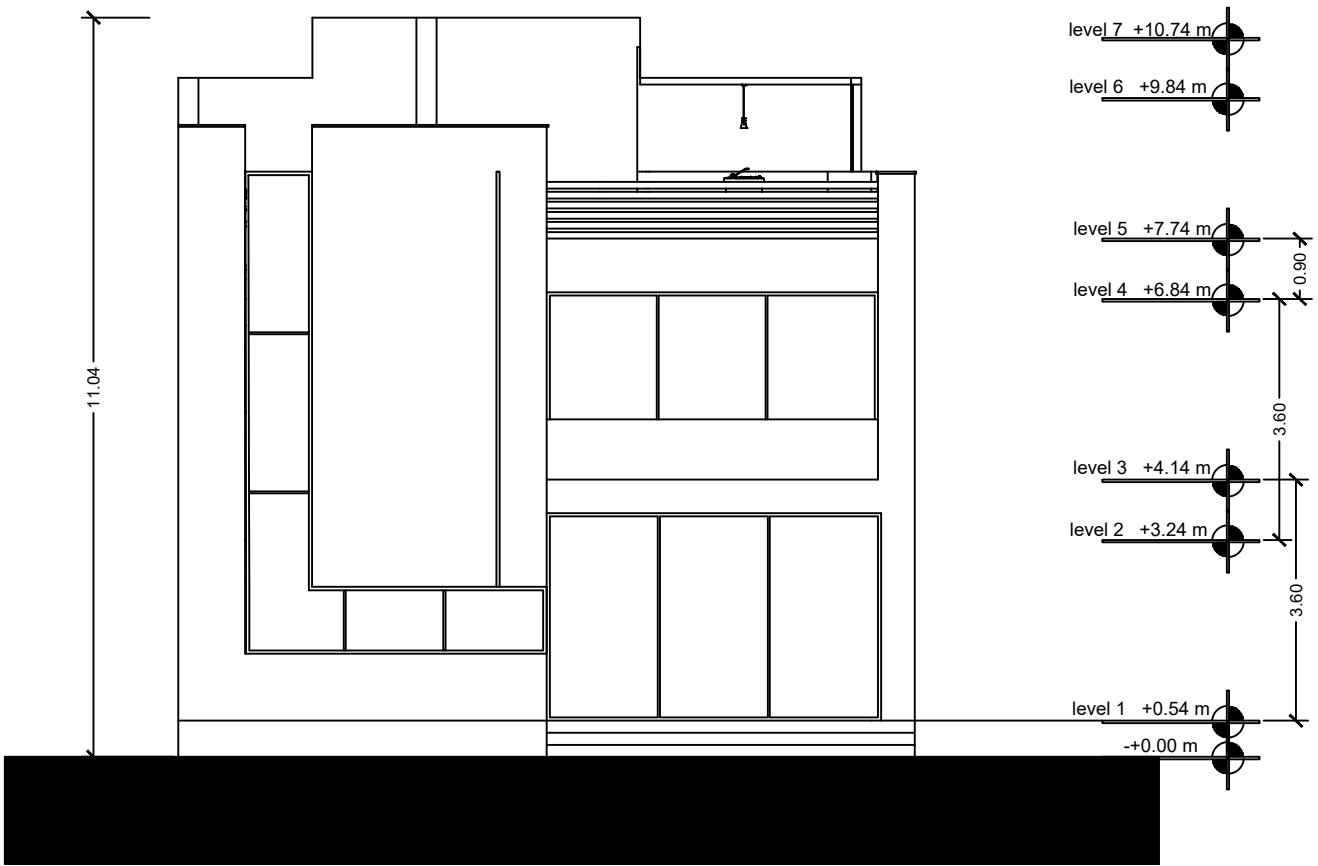
ground floor plan



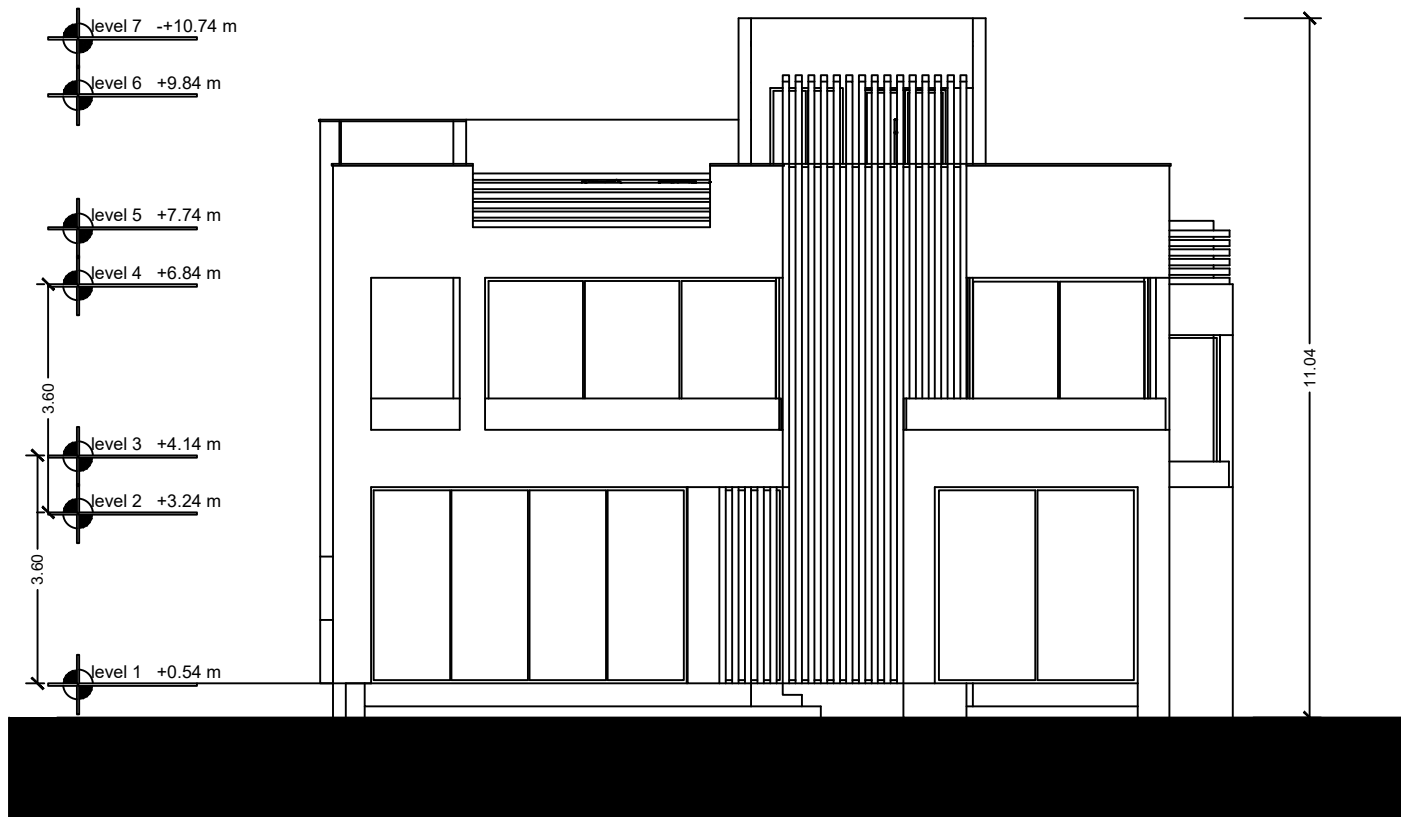
first floor plan



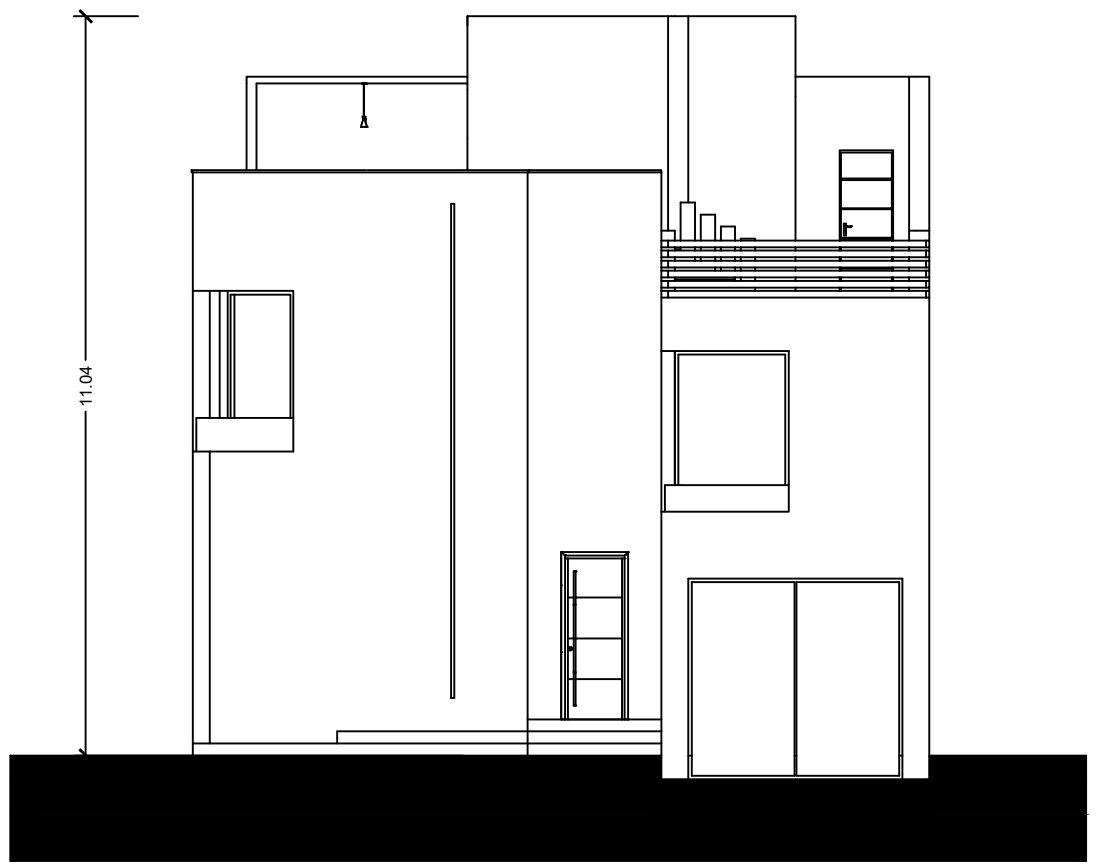
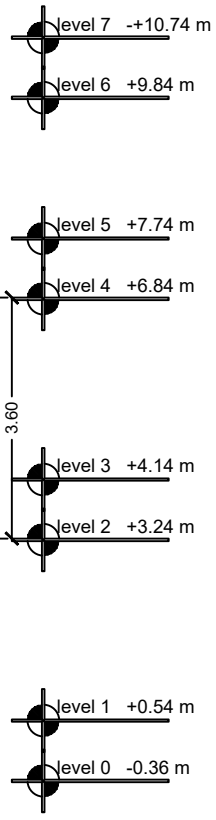
roof plan



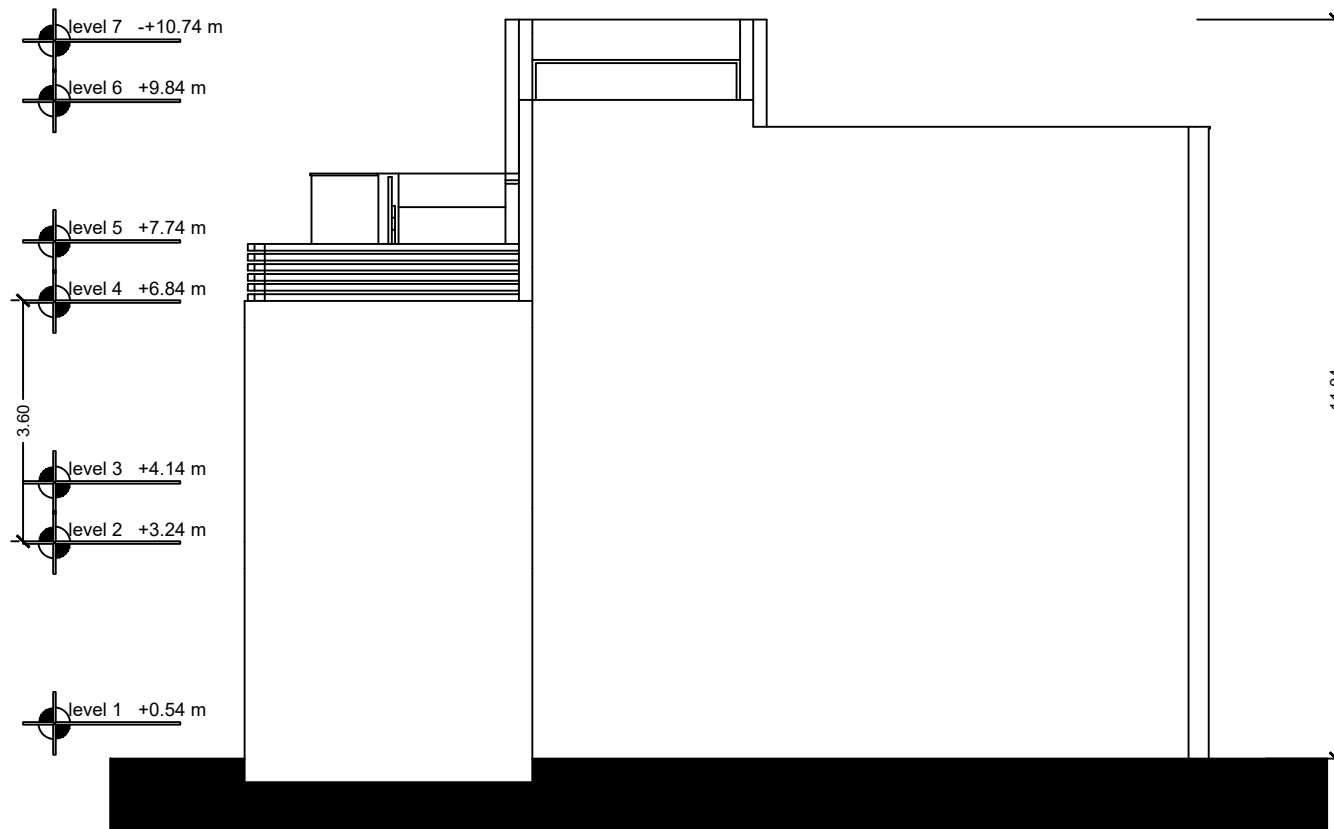
SOUTH elevation



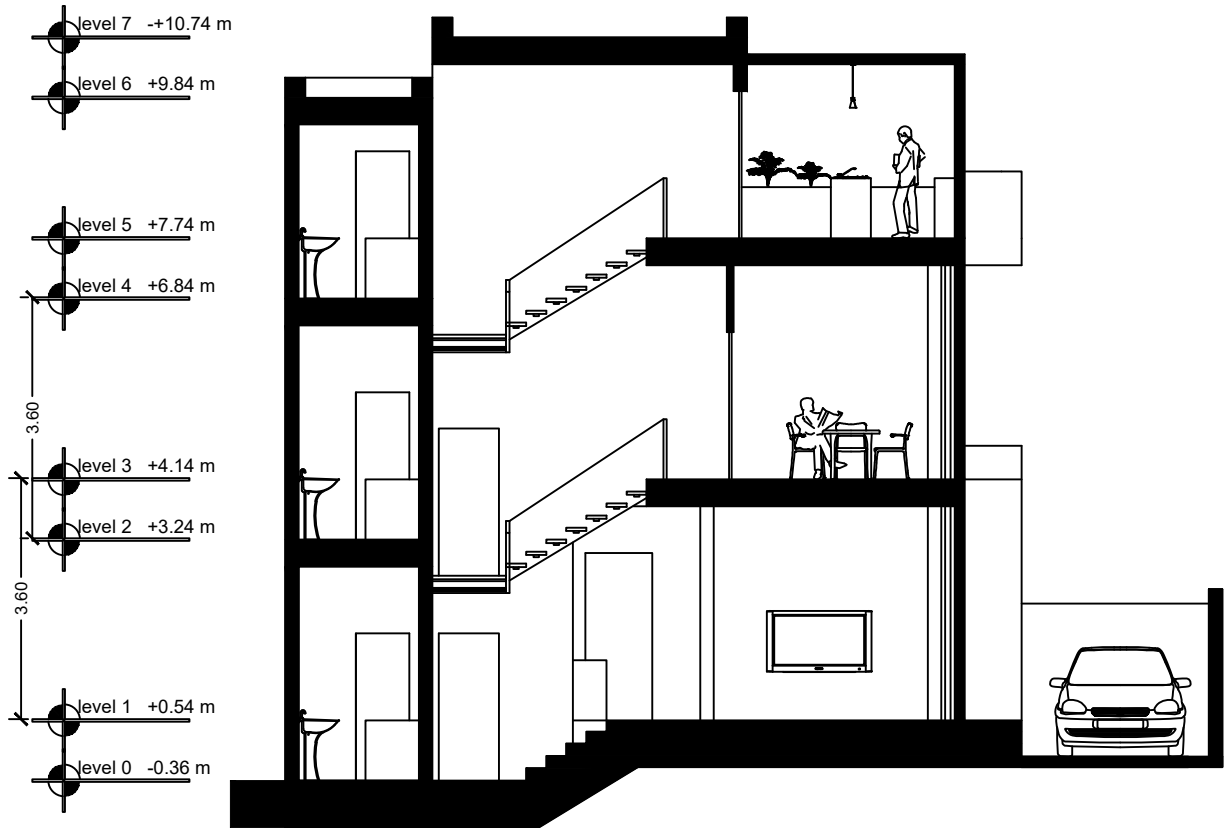
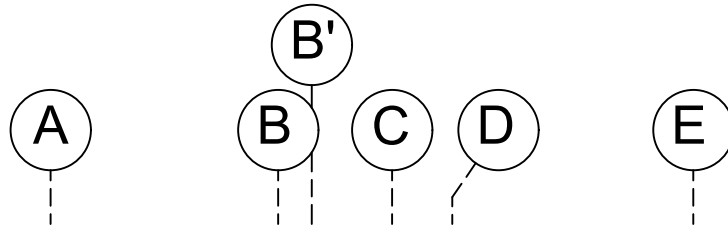
EAST elevation



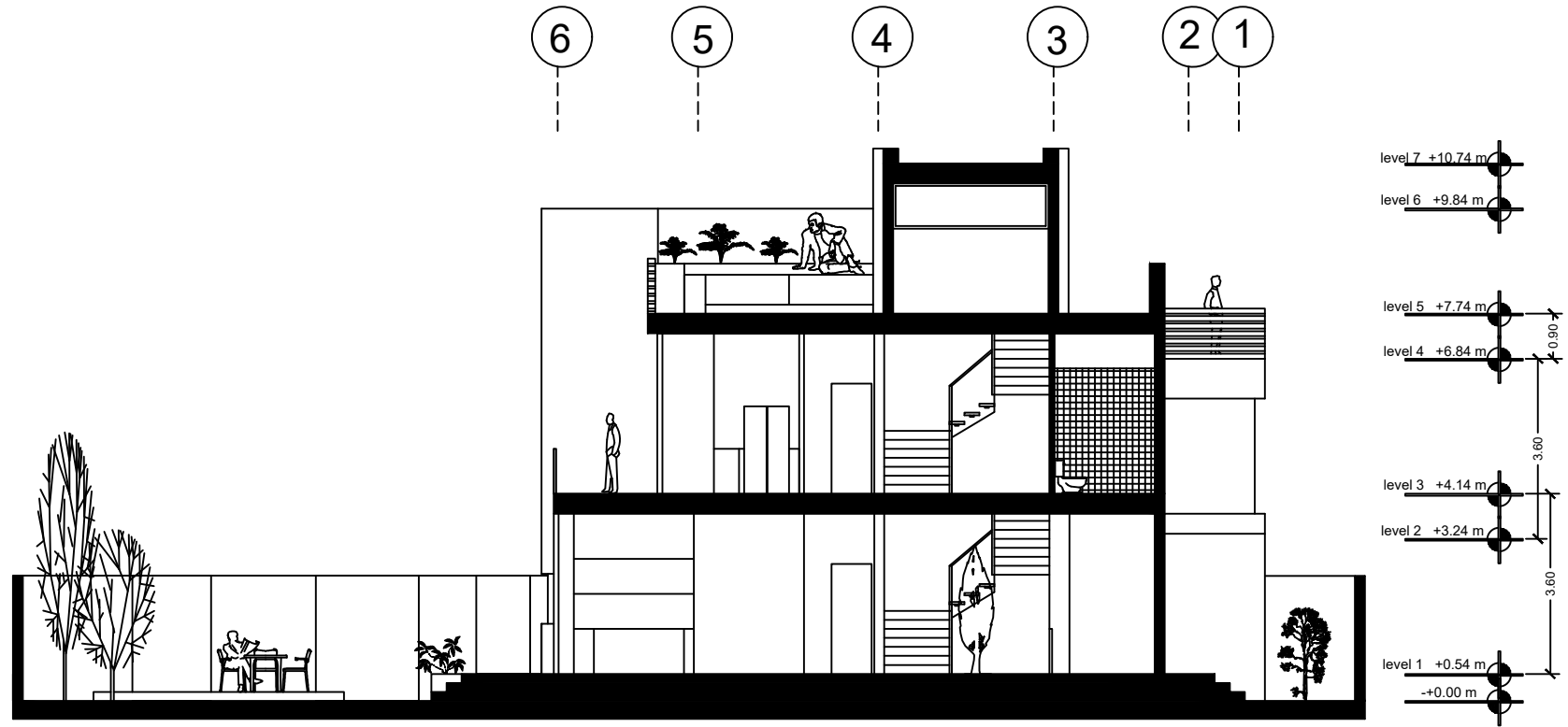
NORTH elevation



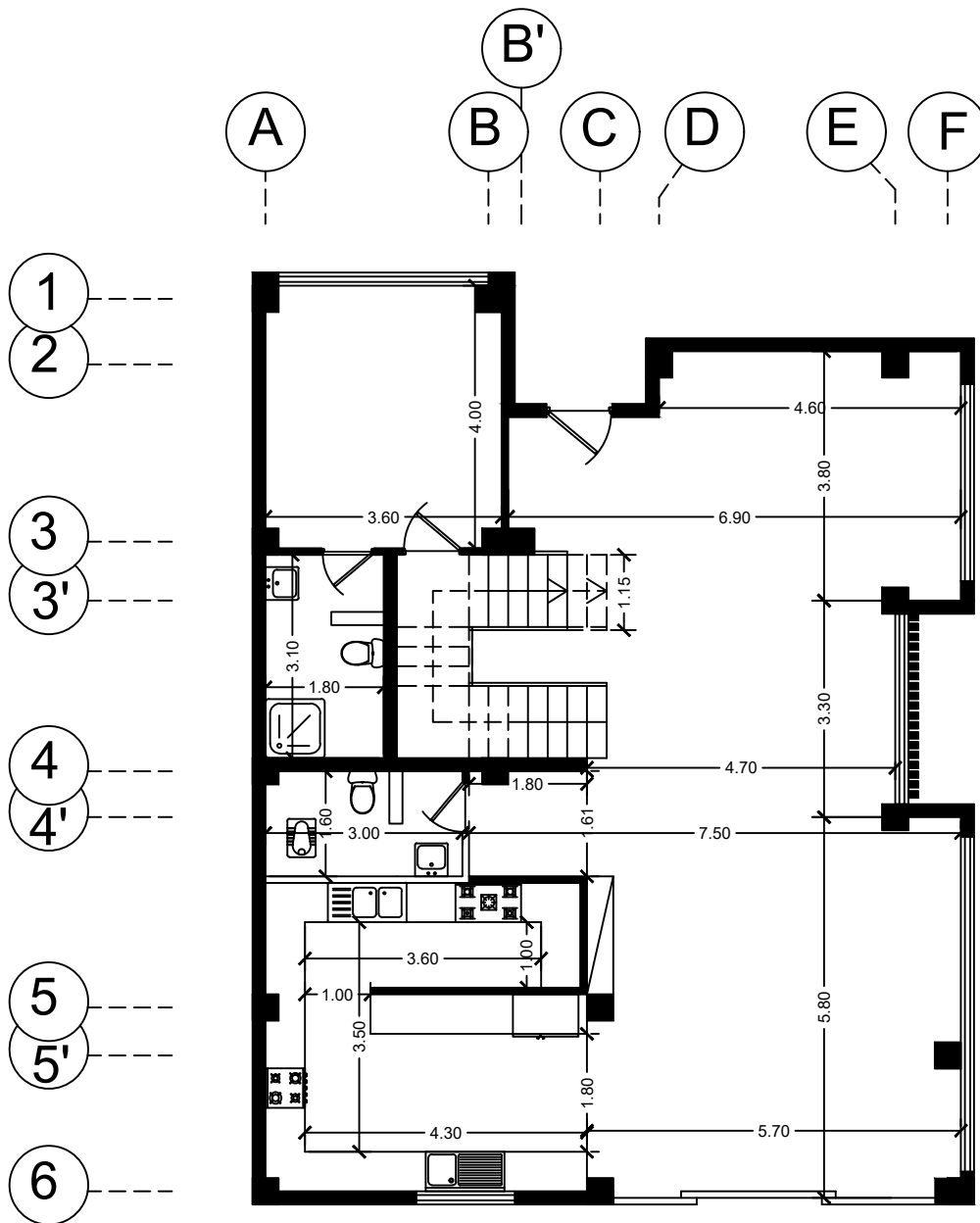
WEST elevation



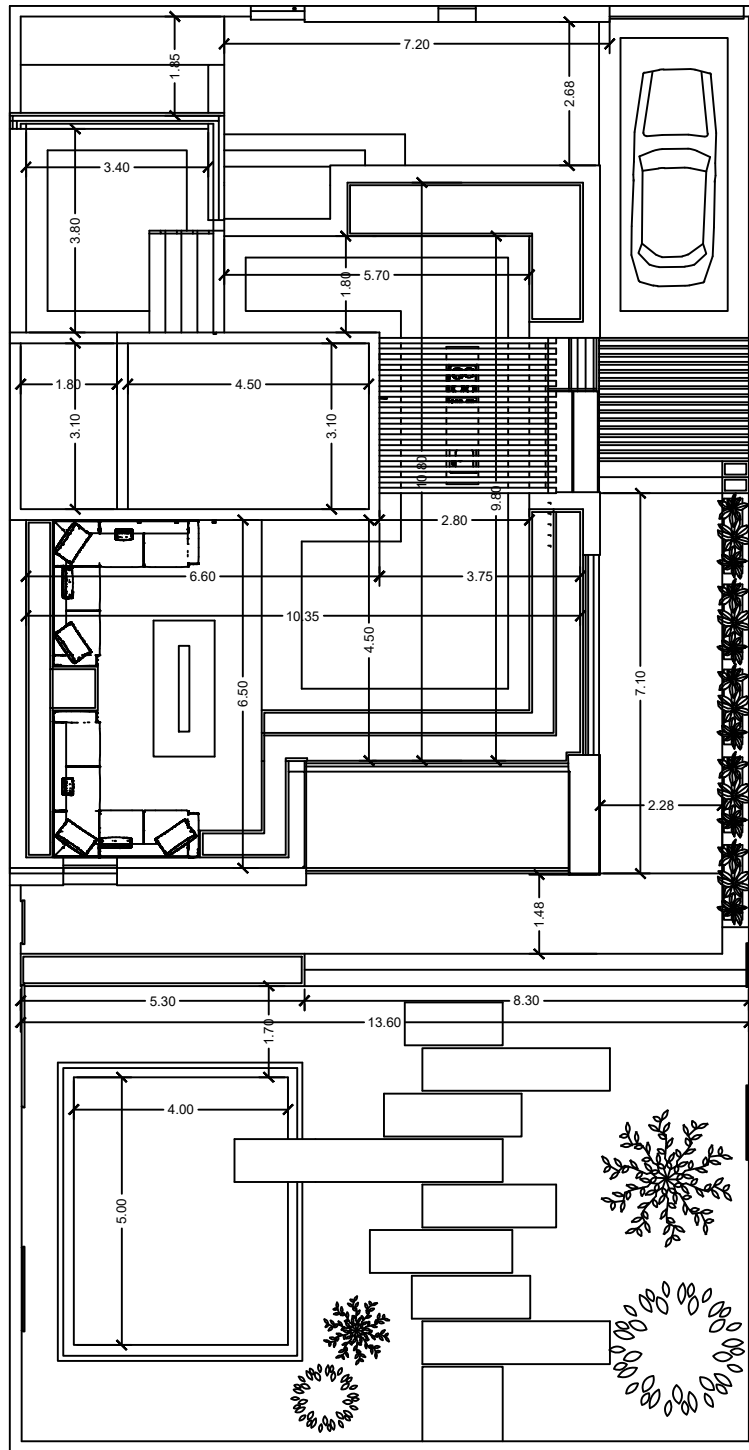
SEC A-A



SEC B-B

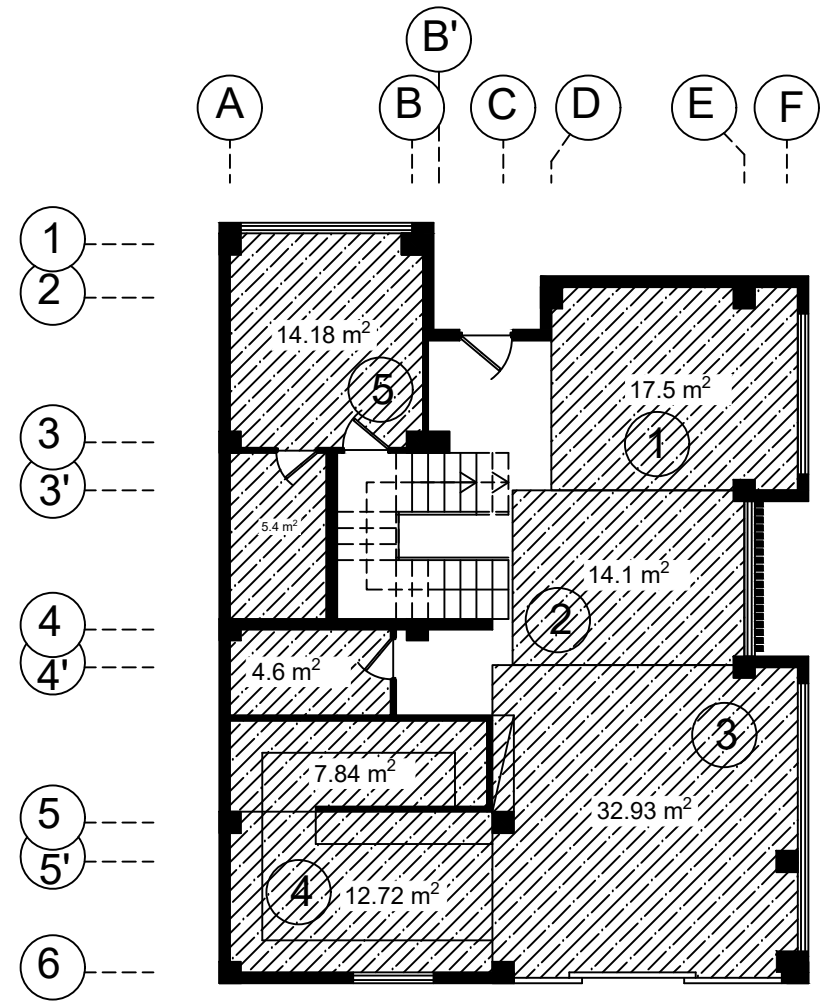


measure plan
(Ground floor)



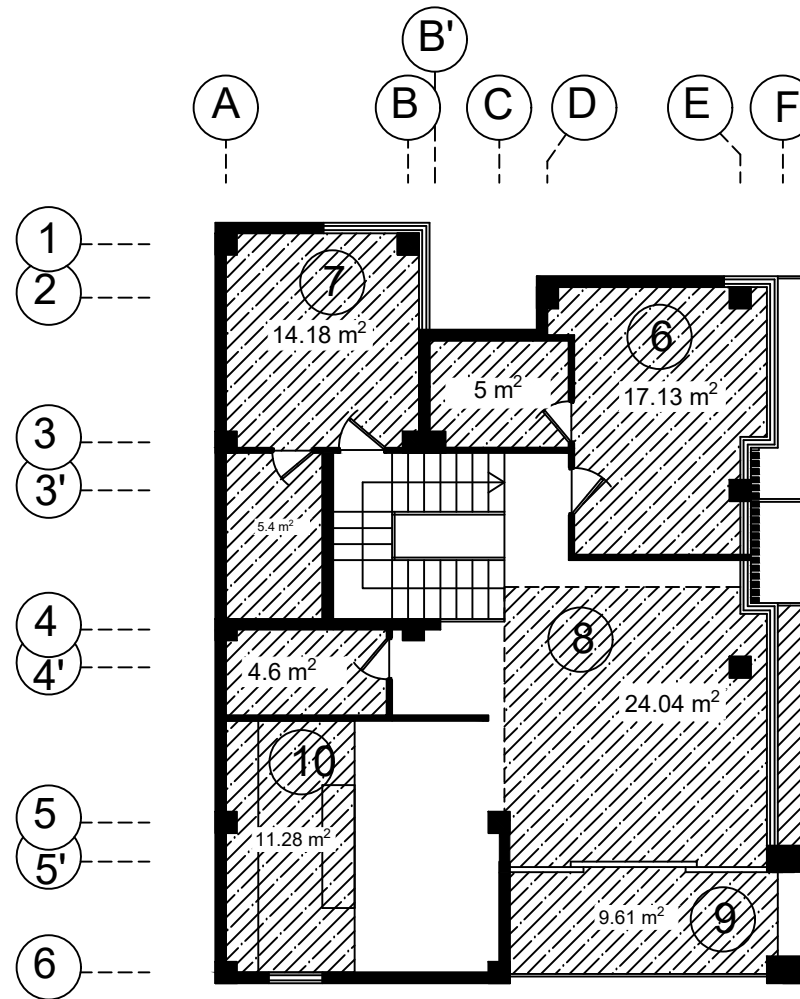
measure plan
(Roof & Site)

Ground floor area table	
name&number	area (m ²)
1-TV room	17.5
2-Dining	14.1
3-Hall	32.93
4-Kitchen	22.79
5-Room	20.16



AREA (ground floor)

First floor area table	
name&number	area (m ²)
6-Room	22.82
7-Room	20.16
8-Hall	24.04
9-Balcony	9.61
10-Bar	11.28



AREA (first floor)