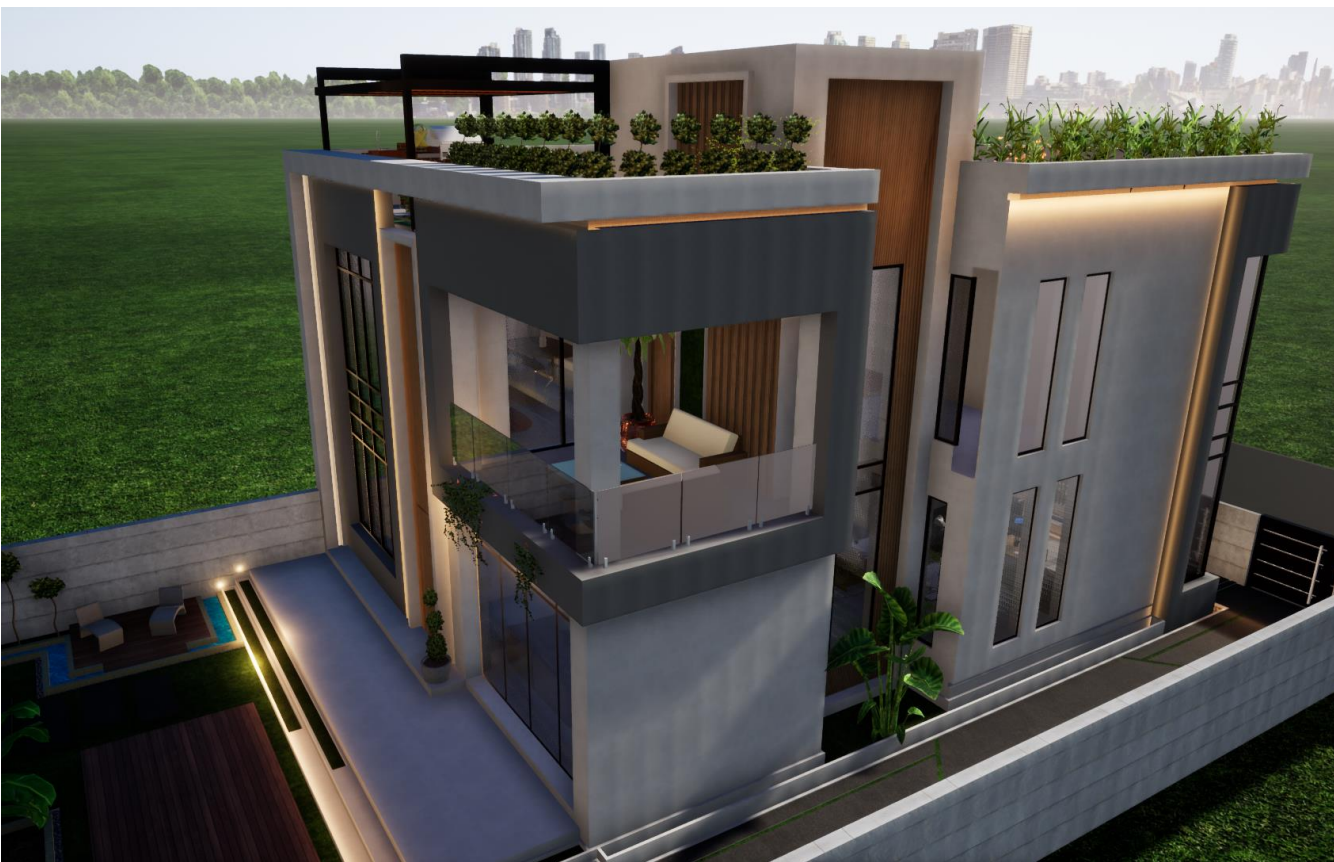


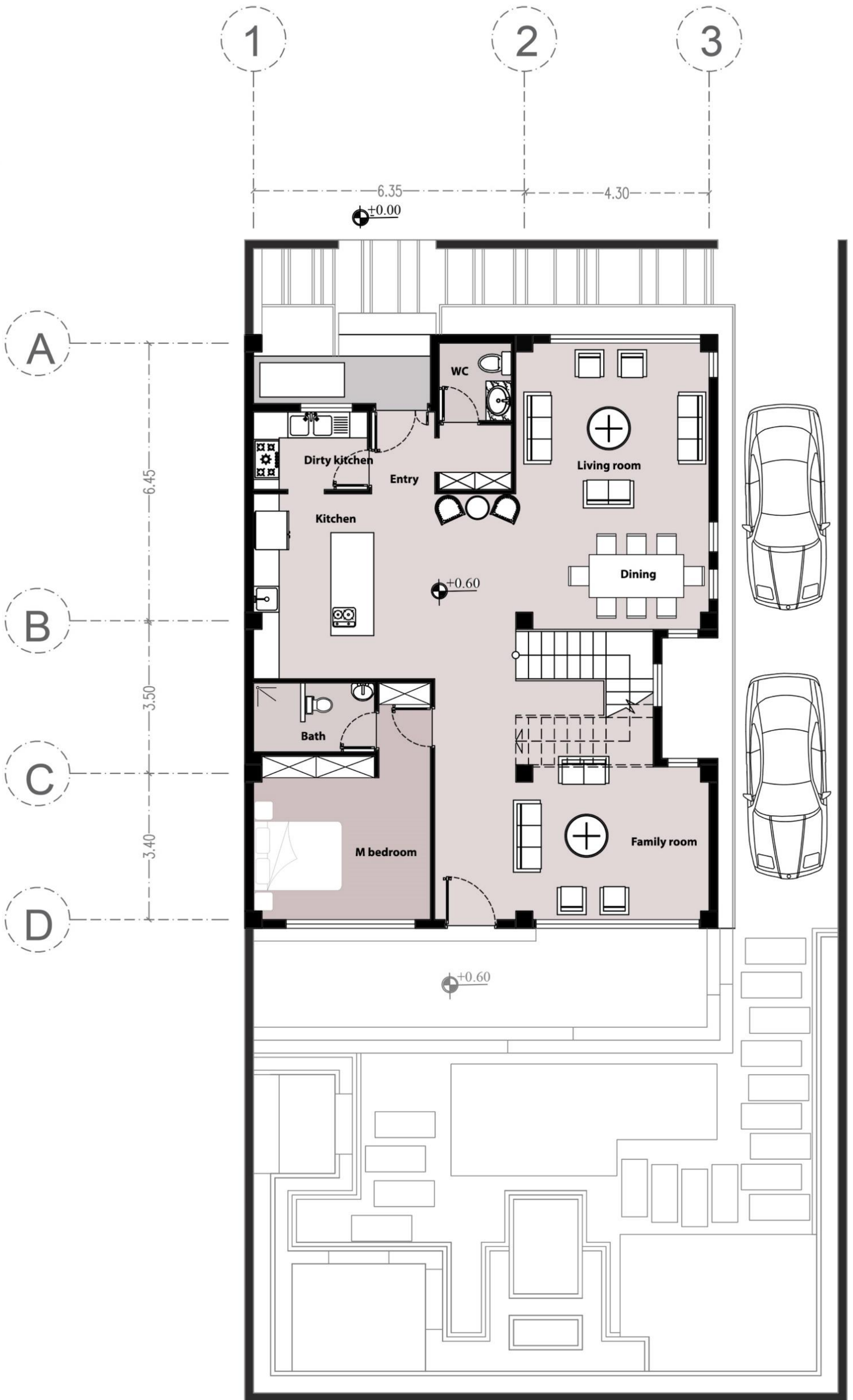
## طراحی ویلا نمک آبرود

طراحی ویلای نمک آبرود با توجه به مدارک ارسالی، موقعیت پروژه و خواست کارفرما طراحی شده است.

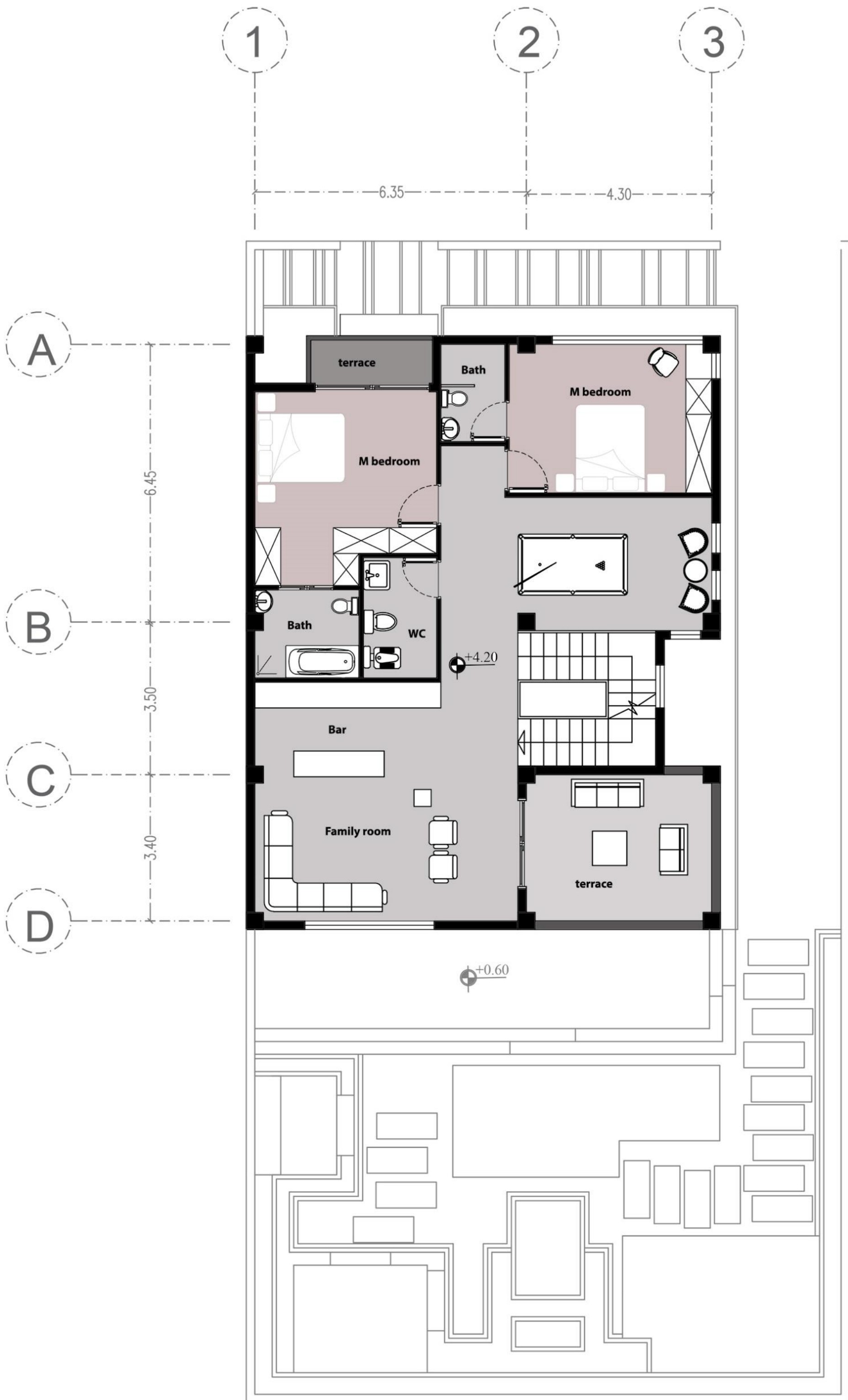
که به صورت فرم مکعب مستطیل ساده و خوانا می باشد که از آن قسمت هایی کسر و فرو رفتگی در آن ایجاد شده است.

ورودی ماشین و پیاده برای راحتی جدا از هم طراحی شده و دید مناسبی که به سمت جنوب شرقی است، تراس مسقفی طراحی شد که هم از نشیمن و هم از تراس دید مناسبی به این قسمت داشته باشیم.





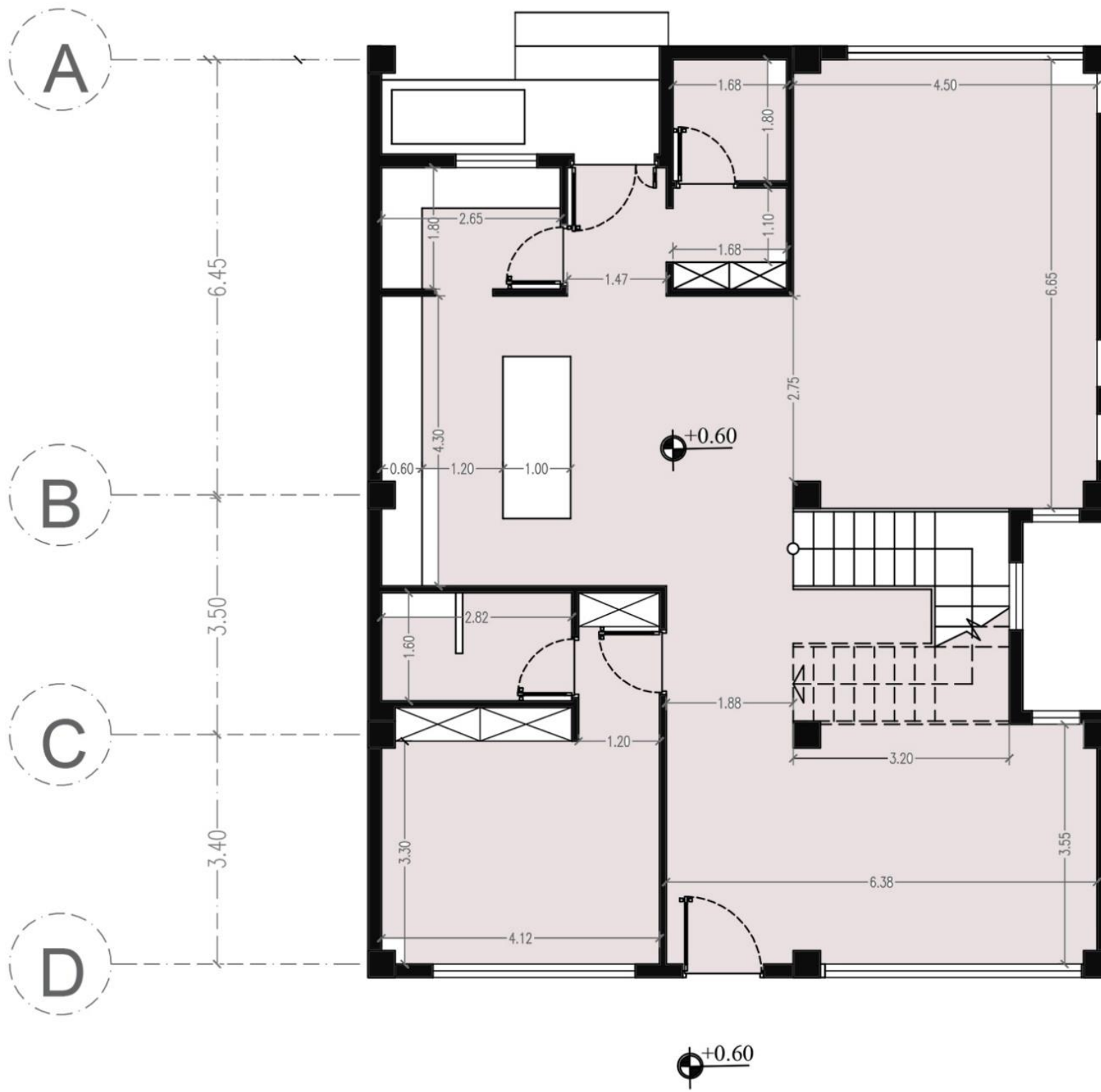
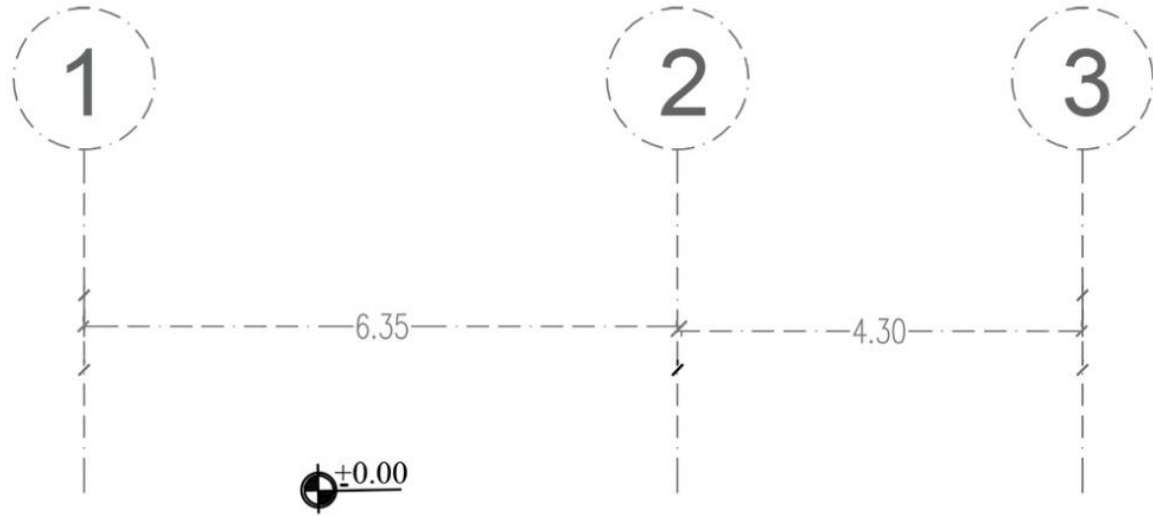
پلان مبلمان طبقه همکف



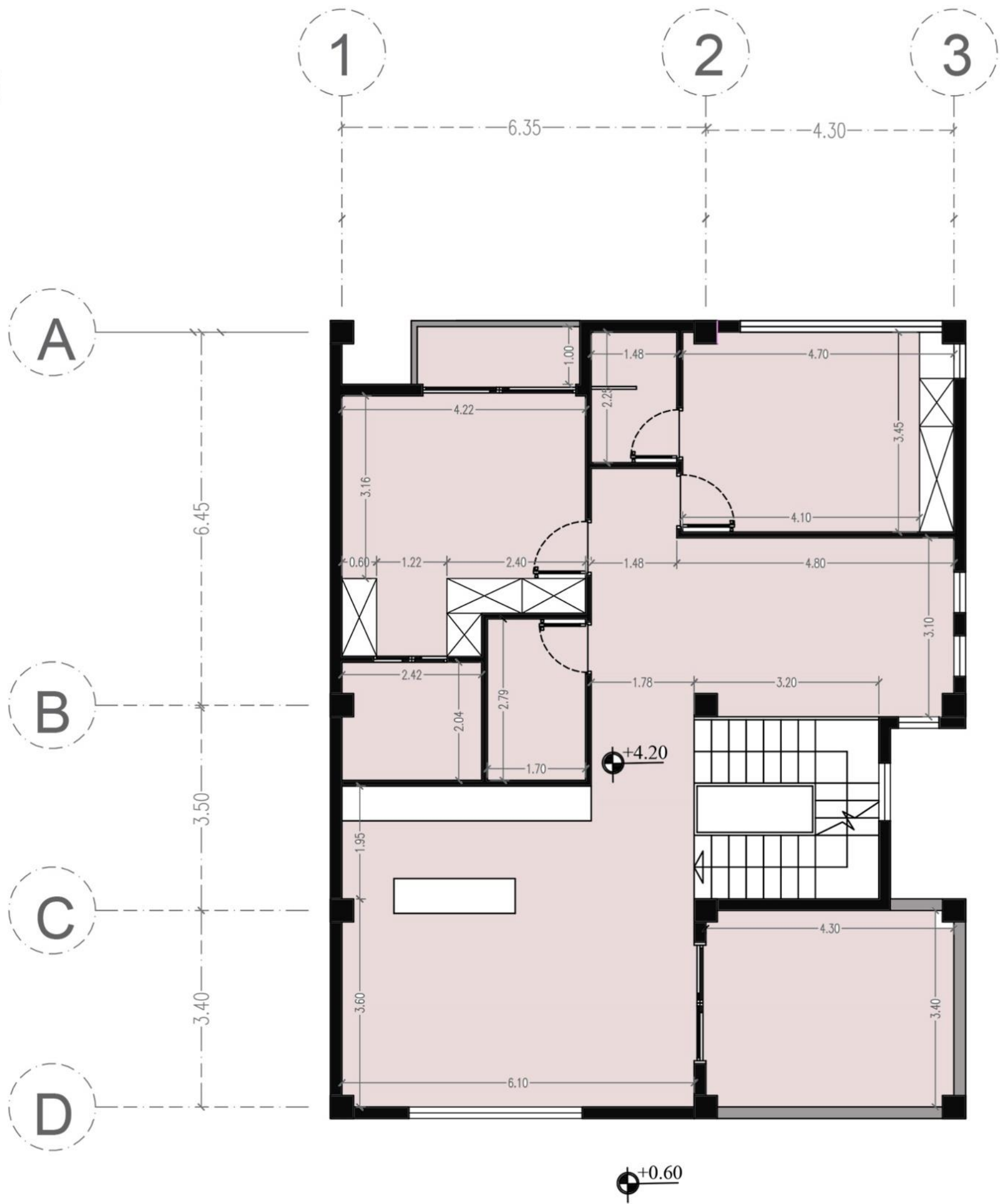
پلان مبلمان طبقه اول



پلان میلمان روف گاردن



پلان اندازه گذاری طبقه همکف



پلان اندازه گذاری طبقه اول





مقطع طولی



مقطع عرضی