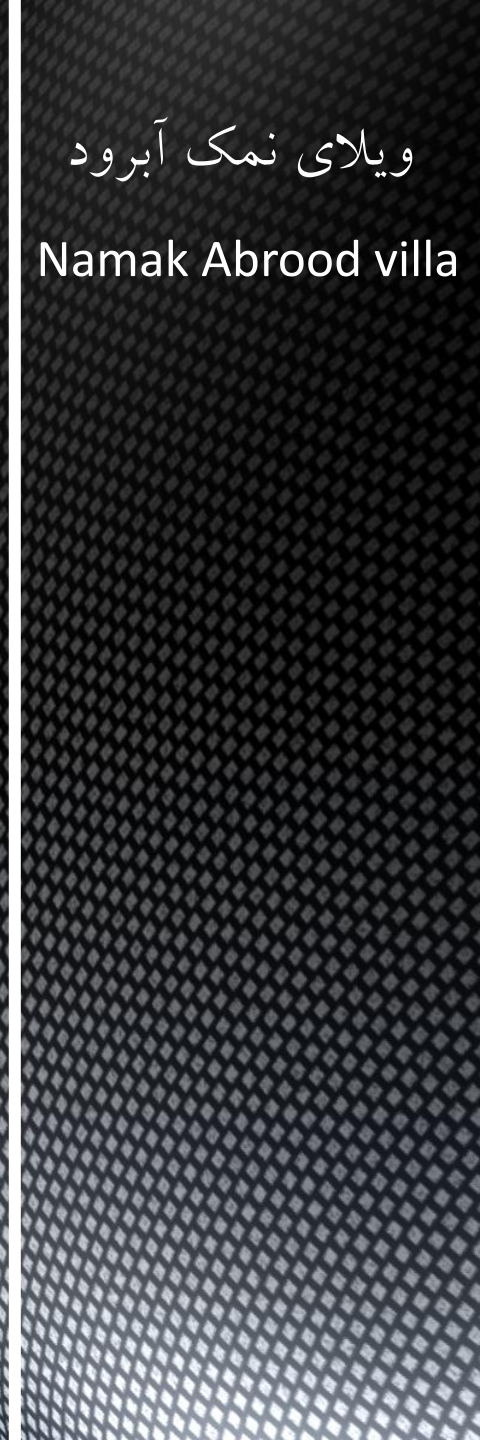
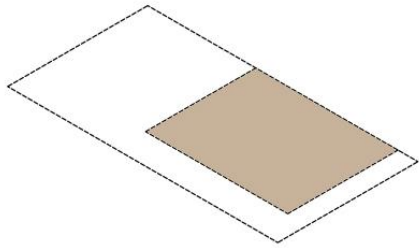




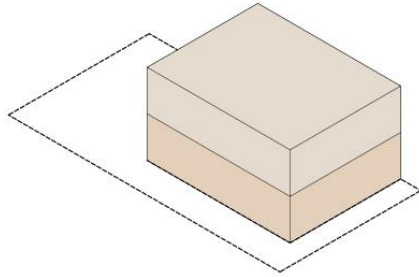
ویلائی نمک آبرود

Namak Abrood villa

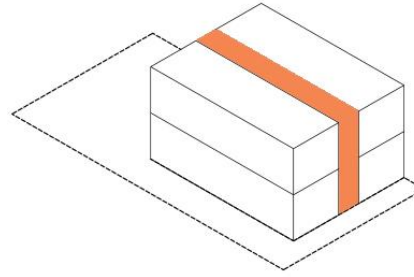




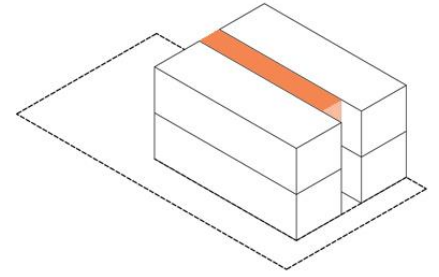
محدوده مشخص شده طراحی



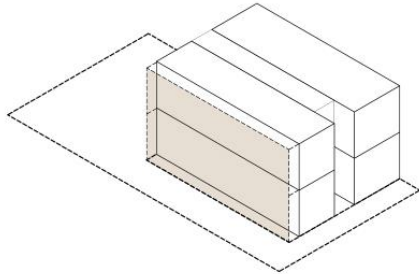
مجم طبق برنامه فیزیکی ۲ طبقه



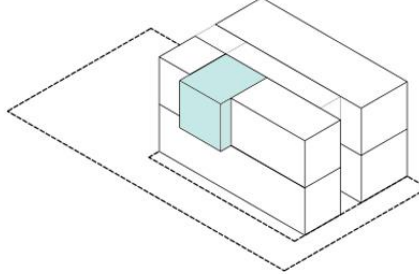
تأثیر ورودی بر حجم



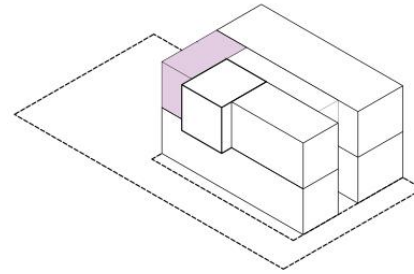
عقب نشینی ورودی و تقسیم حجم به دو بخش



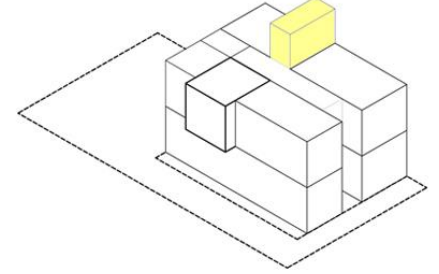
عقب نشینی جداره شرقی جهت استفاده مناسب پارکینگ و مسیر پیاده به سمت محوطه جنوبی



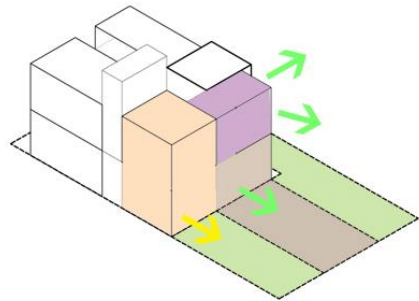
افزایش حجم در طبقه دوم قسمت نشیمن



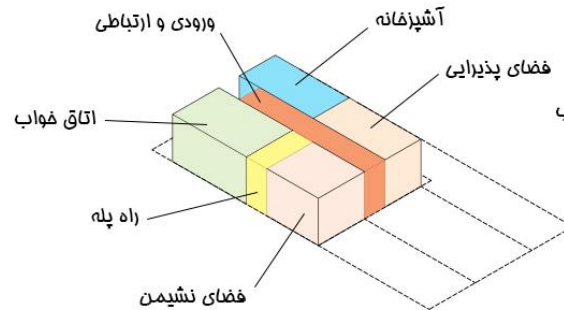
قرارگیری تراس در طول نشیمن و تکمیل فضا در جهت استفاده از چشم انداز



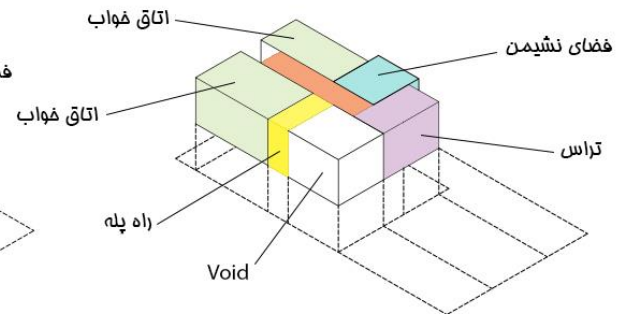
راه پله ارتباطی بین طبقات و تقسیم عرصه مخصوصی و زندگی خانوادگی



ارتباط بصری فضای نشیمن و پذیرایی و محوطه مداتر استفاده از نور جنوب در فضاهای اصلی



تقسیم فضاهای مورد نیاز در طبقه همکف



تقسیم فضاهای مورد نیاز در طبقه اول

روند طراحی بر اساس برنامه فیزیکی و اهمیت عرصه بندی فضاها با توجه به نور، منظر و دیاگرام حرکتی شکل گرفته است به طوریکه هیچکدام از فضاها تداخلی در هم ایجاد نکرده و میلان هر فضا در محدوده خود شکل گرفته اند.

با توجه به خواسته های کارفرما در طبقه همکف ابتدا طرح از ورودی شروع شده و در مسیر حرکت ابتدا اتاق خواب در سمت غرب ورودی و سرویس بهداشتی مهمان در نزدیکترین فاصله از ورودی طراحی شد. آشپزخانه و مطبخ در سمت شرق و در امتداد ضلع شرقی پذیرایی و نهارخوری ارتباط مستقیم با هم دارند.

در مسیر ورودی و ارتباط طبقات با هم راه پله فلزی در جداره غربی و بین فضای نشیمن و اتاق خواب قرار گرفته که عملاً باعث تفکیک عرصه خصوصی و عرصه زندگی خانوادگی در هر دو طبقه شده است.

ارتباط بصری با محوطه و ارزش نور در فضای نشیمن و پذیرایی در درجه اول اهمیت قرار گرفته است.

در طبقه اول نیز با توجه به برنامه فیزیکی اتاق های خواب در جداره شمالی و سرویس های هر کدام بر روی سرویس های زیرین قرار گرفته که باعث کمتر شدن فاصله تاسیسات آب و فاضلاب می شود.

فضای نشیمن و تراس نیز بدلیل چشم انداز سایت و ارتباط بصری و نور جنوب در قسمت جنوبی قرار گرفته است.

در دو قسمت از حجم از void جهت پویایی فضا و ارتباط همکف و اول و نیز زیبایی طراحی داخلی استفاده شده است. ابتدا در قسمت ورودی گشایش سقف انجام شده و سپس در قسمت نشیمن همکف و طبقه اول. این امر در نمای جنوبی نیز عملکرد مناسبی ایجاد کرد و در کل تقسیم حجم به دو قسمت شرقی و غربی و شکل گیری فضاها در این مسیر انجام شده است.

























A

1

360

2

±0.00

±0.70

240

3

360

4

B

C



□ Ground floor plan

1. Entrance

2. Lobby

3. Guest room

4. Bath

5. Dirty Kitchen

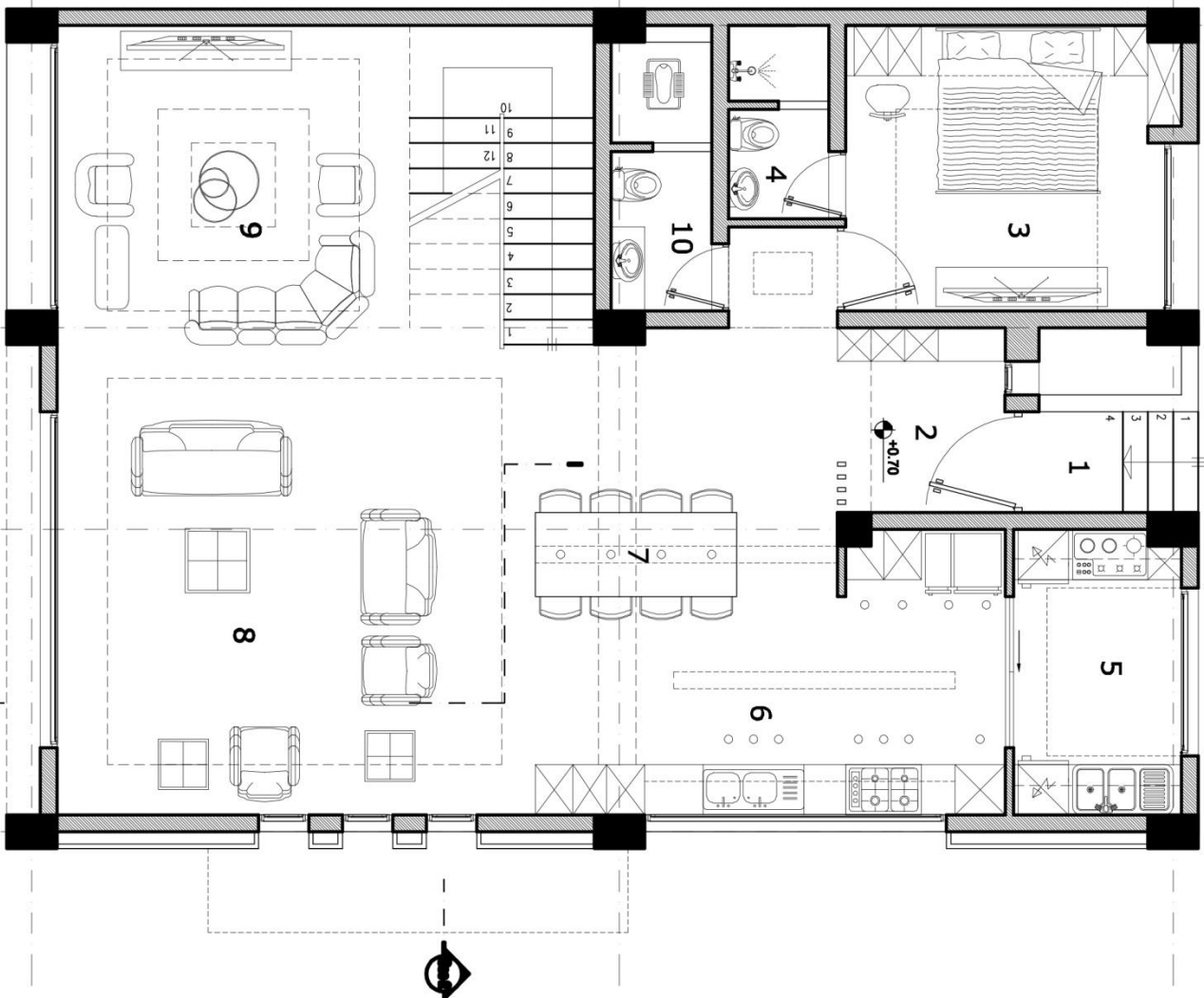
6. Kitchen

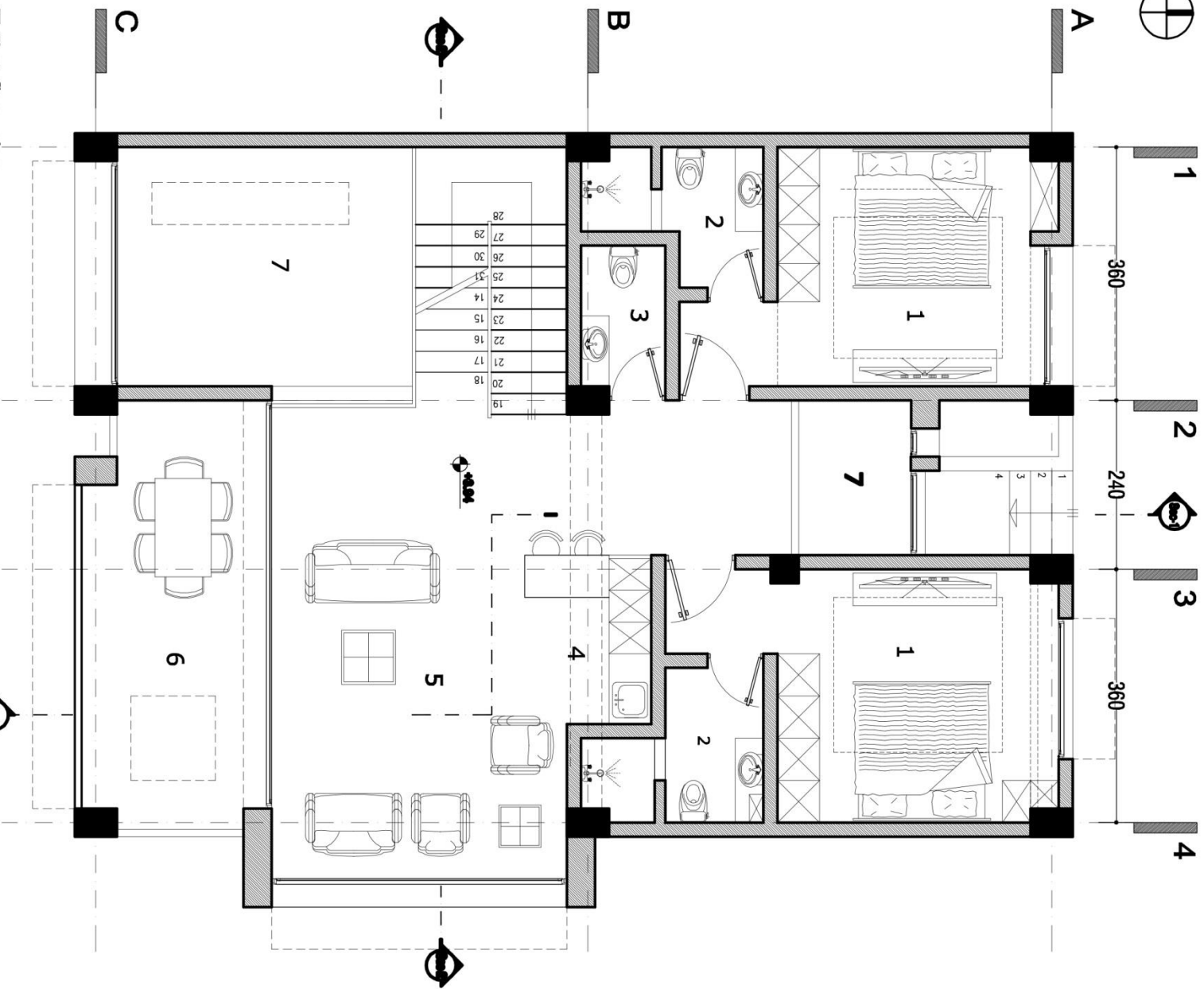
7. Luncher

8. Living.r

9. T.V room

10. W.C



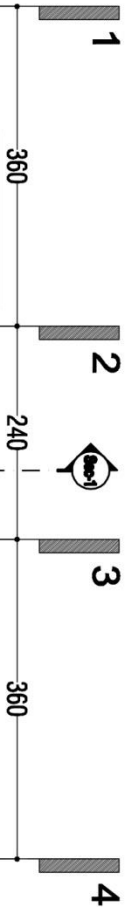


□ First floor plan

- 1. Bed room
- 2. Bath
- 3. W.c
- 4. BAR
- 5. Living,r
- 6. Terrace
- 7. void



A



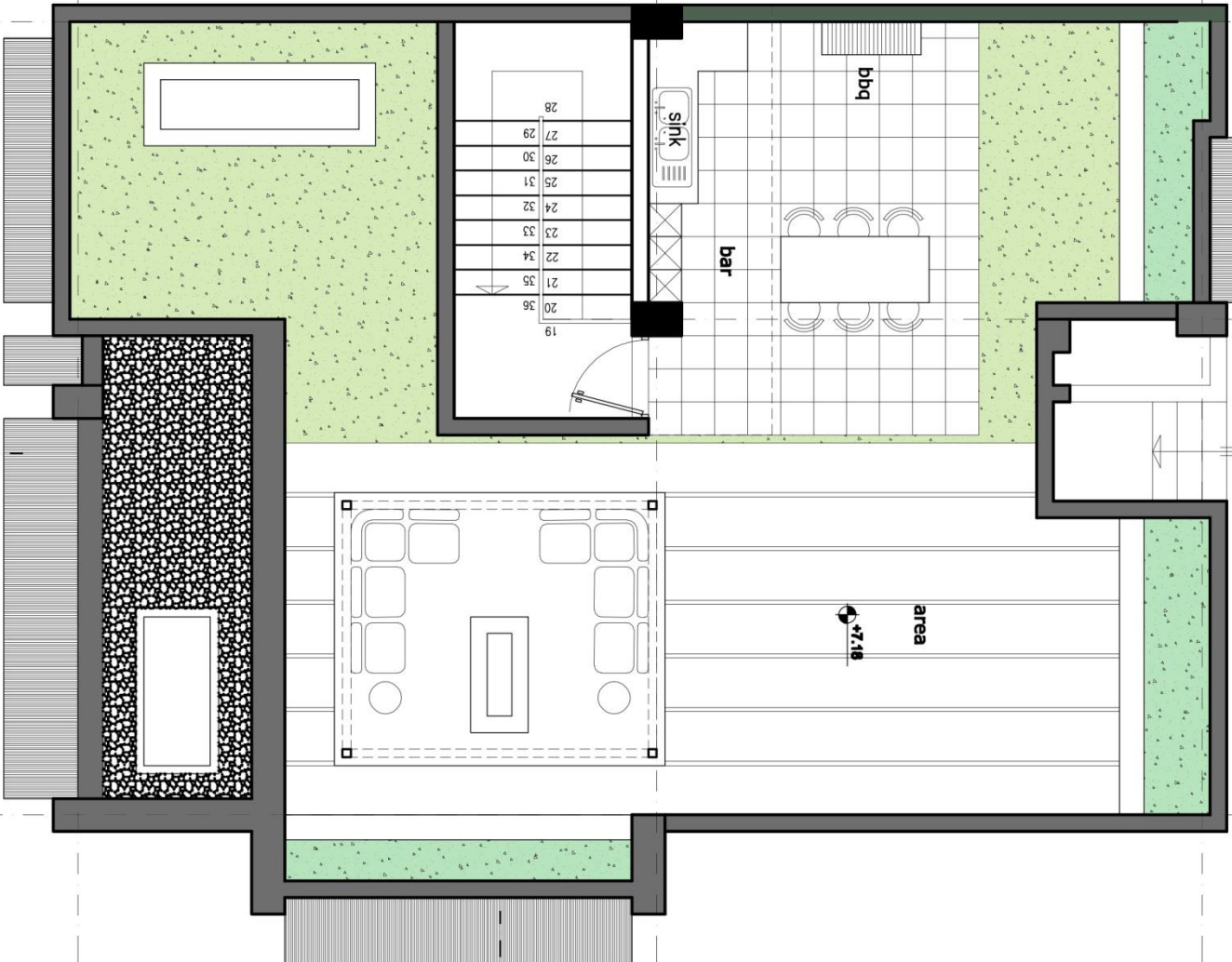
660

B



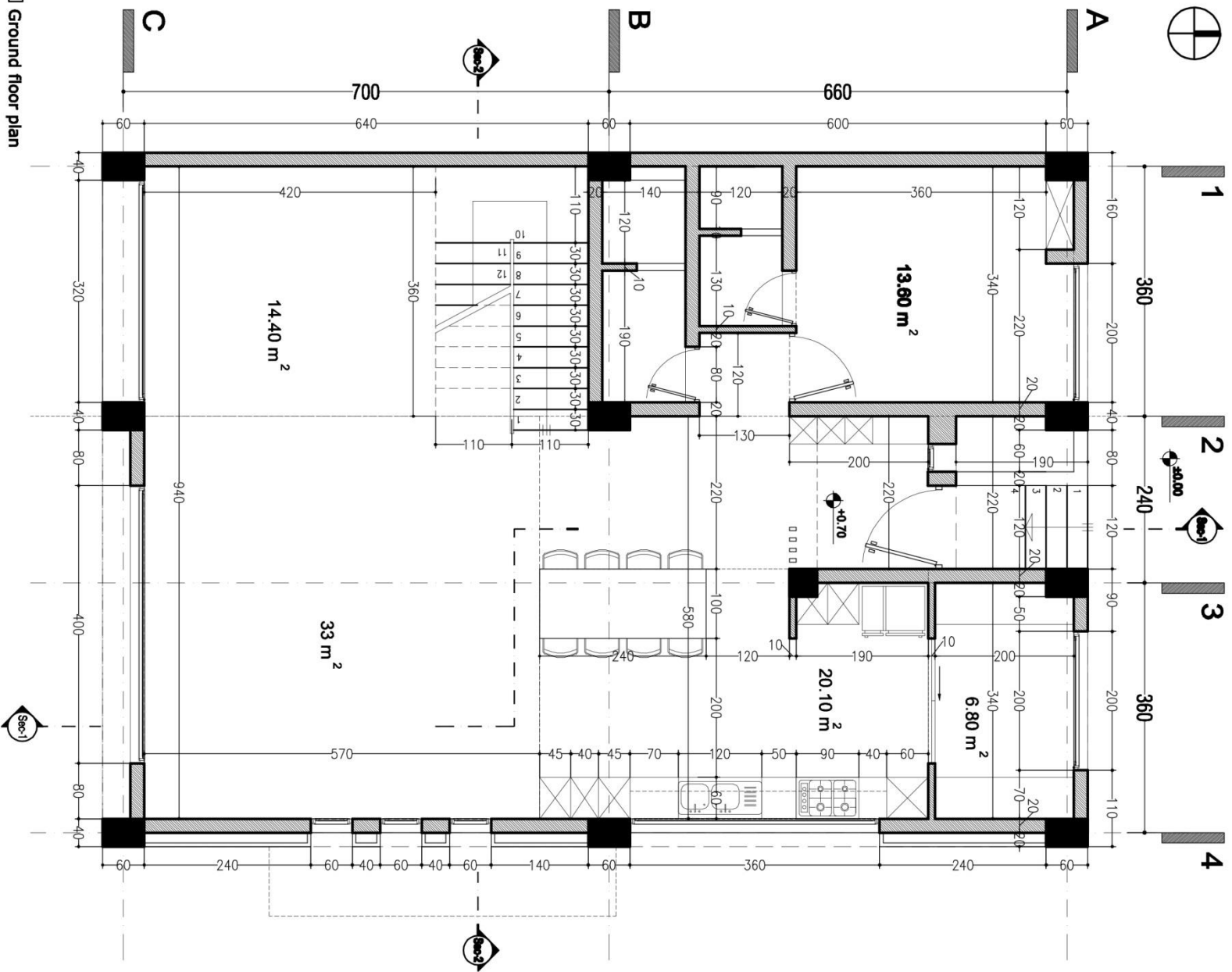
700

C



Roof garden plan

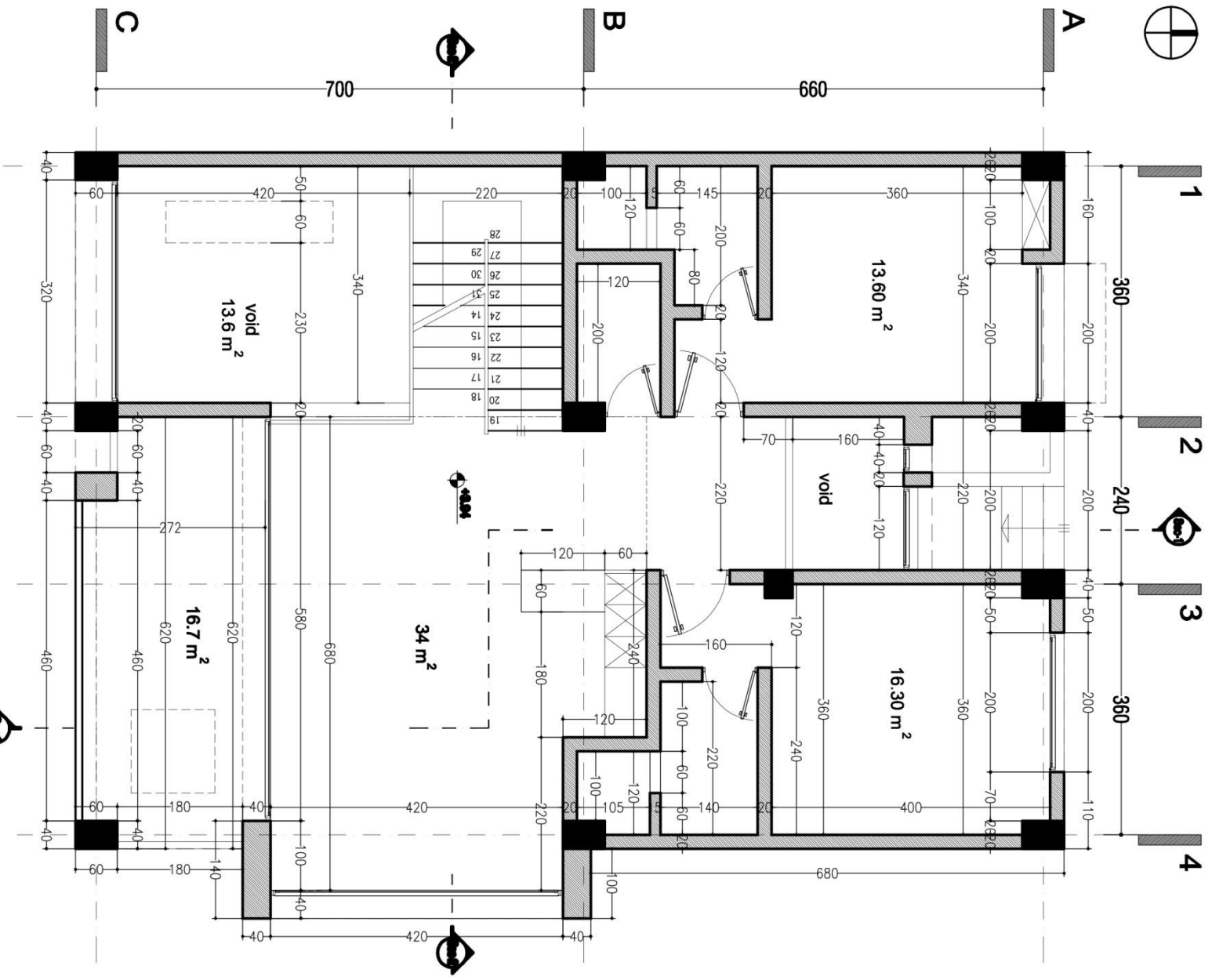




Ground floor plan

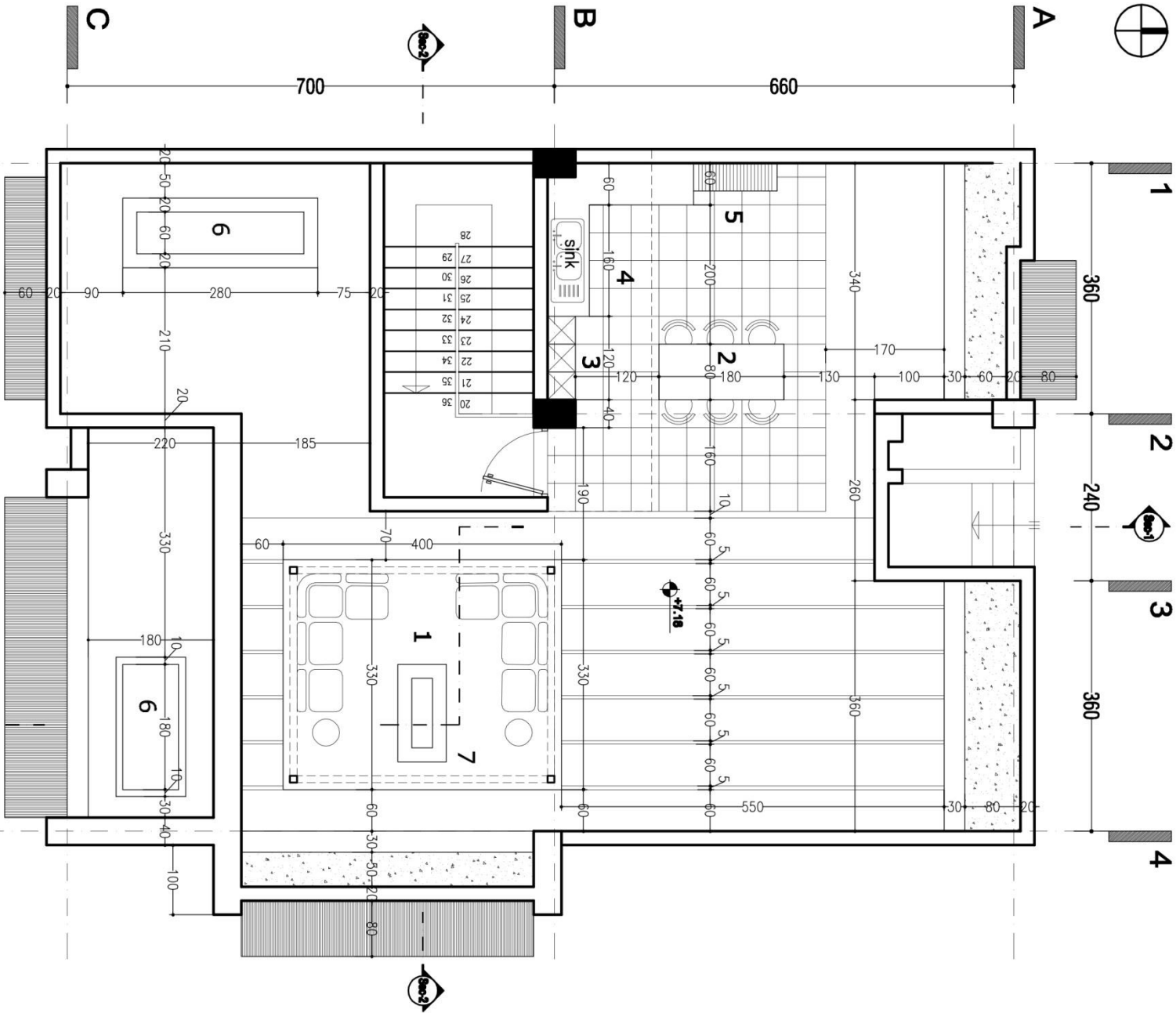
Area: 137.94 m²

Entrance	Lobby	Guest .r	Bath	Dirty .Kit	Kitchen	Luncher	Living.r	T.V room	W.C	stair.c	other
4.18 m ²	12.32 m ²	13.60 m ²	2.75 m ²	6.80 m ²	20.10 m ²	8 m ²	33 m ²	14.40 m ²	4 m ²	7.92 m ²	10.87 m ²



First floor plan
 Area: 142.94 m²

Bed .r1	Bed .r2	Bath1	Bath2	W.c	BAR	Living.r	Terrace	void	stair.c	other
13.60 m ²	16.30 m ²	4 m ²	4.45 m ²	2.40 m ²	2.15 m ²	34 m ²	16.70 m ²	13.60 m ²	7.92 m ²	27.82 m ²



Roof garden plan

1. Living gazebo

2. Bar table

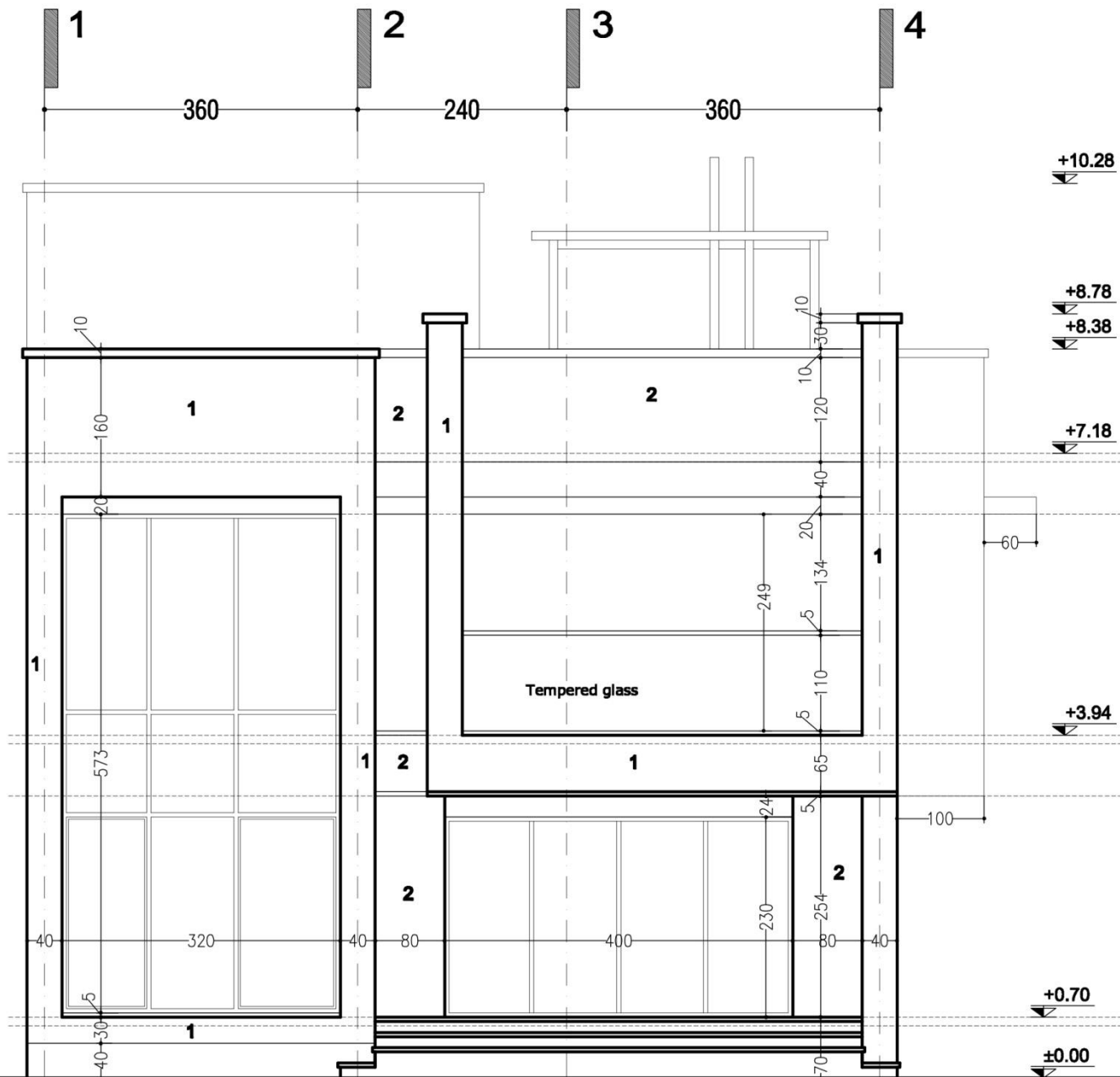
3. Bar

4. Kitchen

5. Barbecue

6. Sunroof

7. Fireplace

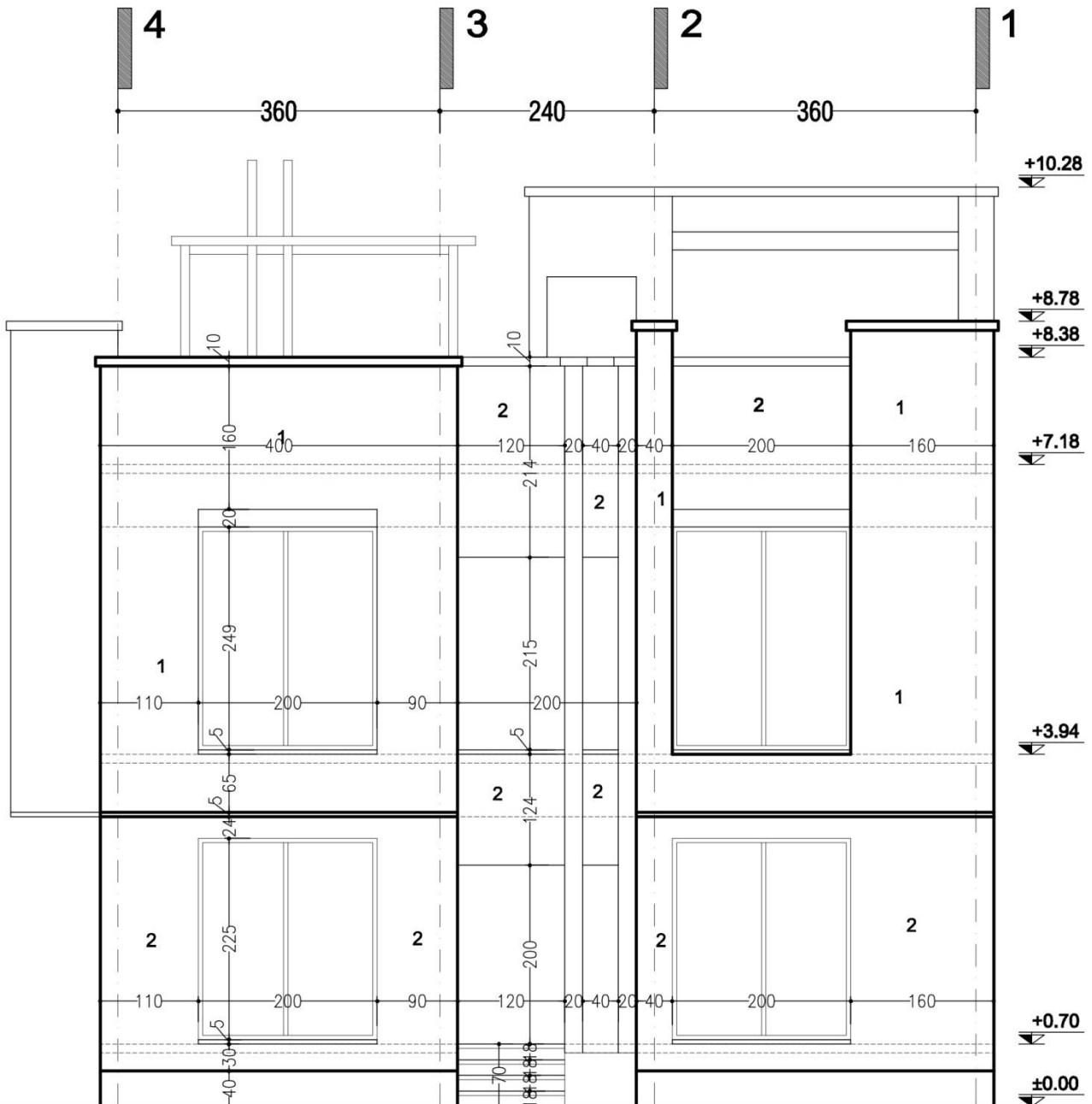


□ South Elevation

سنگ مرمریت لاشتر

سیمان سفید





□ North Elevation

سنگ مرمریت لاشتر

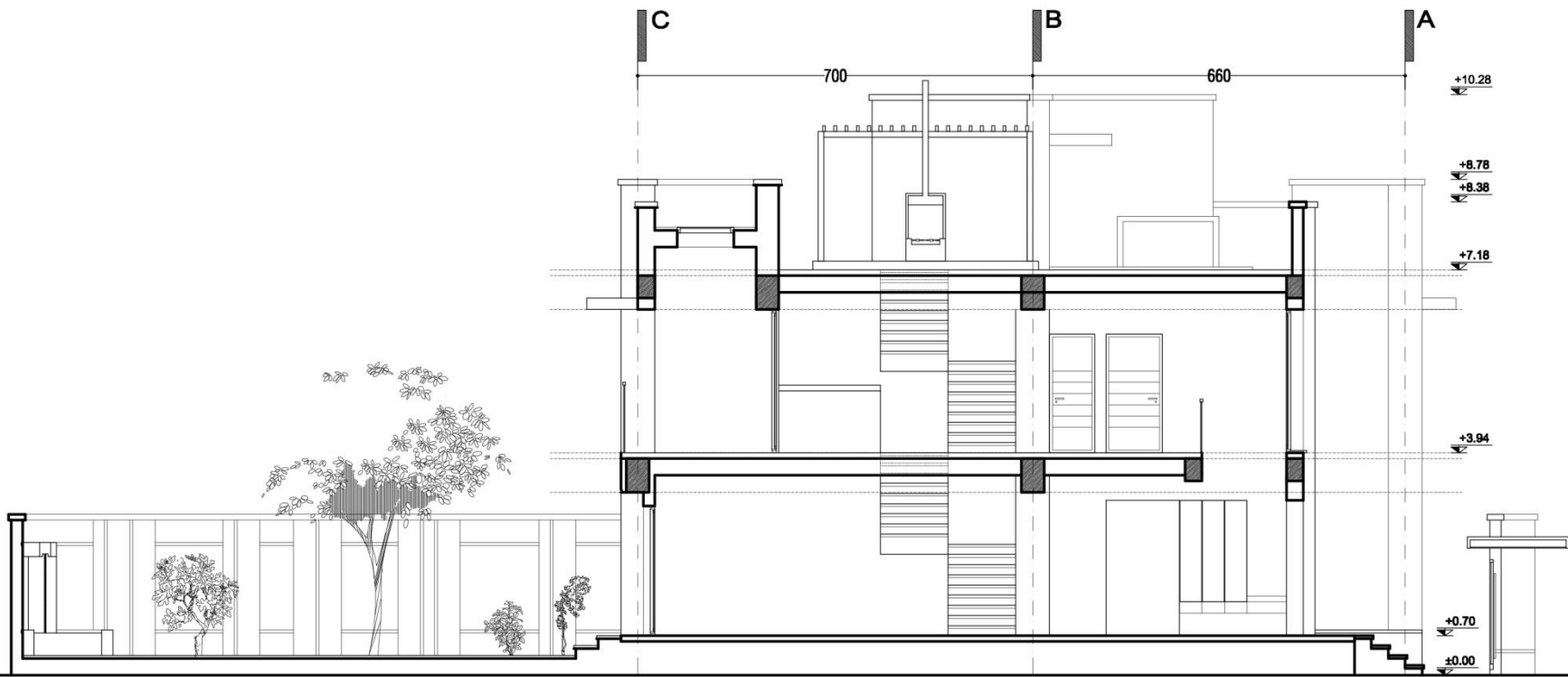


سیمان سفید

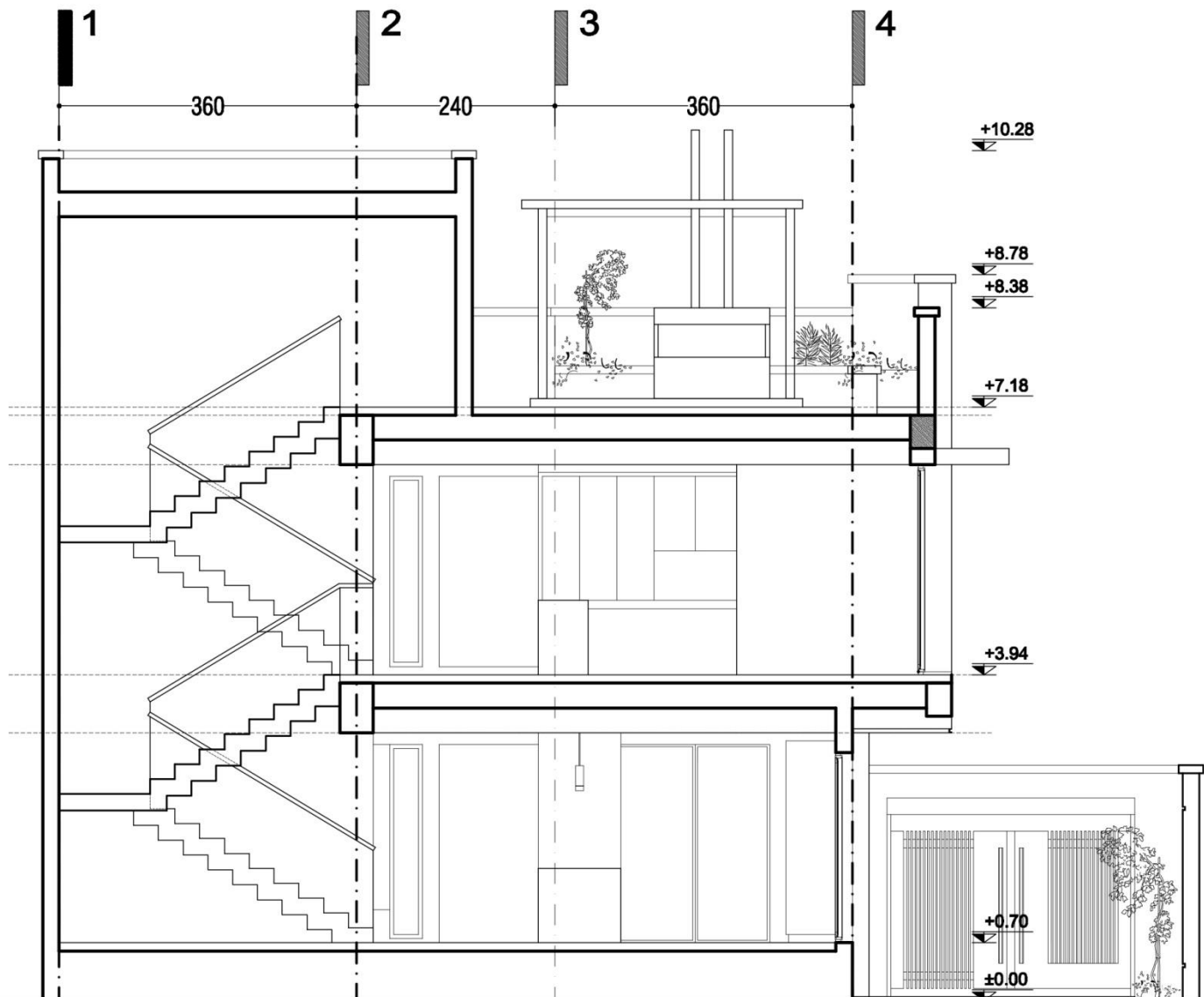


2

1



□ Section .1



□ Section .2

