

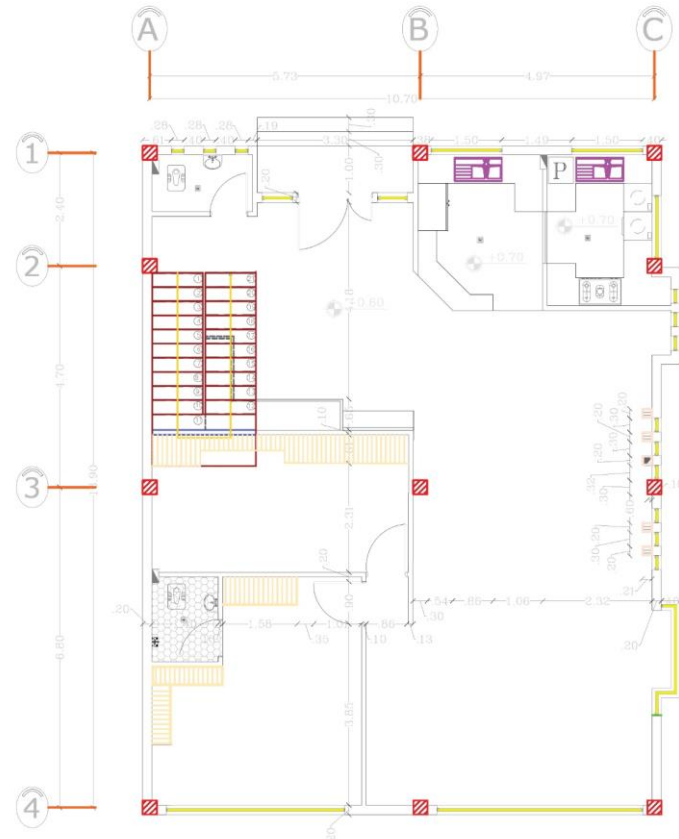
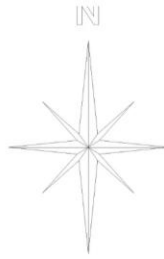
بسم تعالی

آلبوم فایل ها :



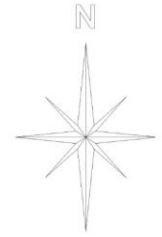
Furniture Plans
Ground Floor

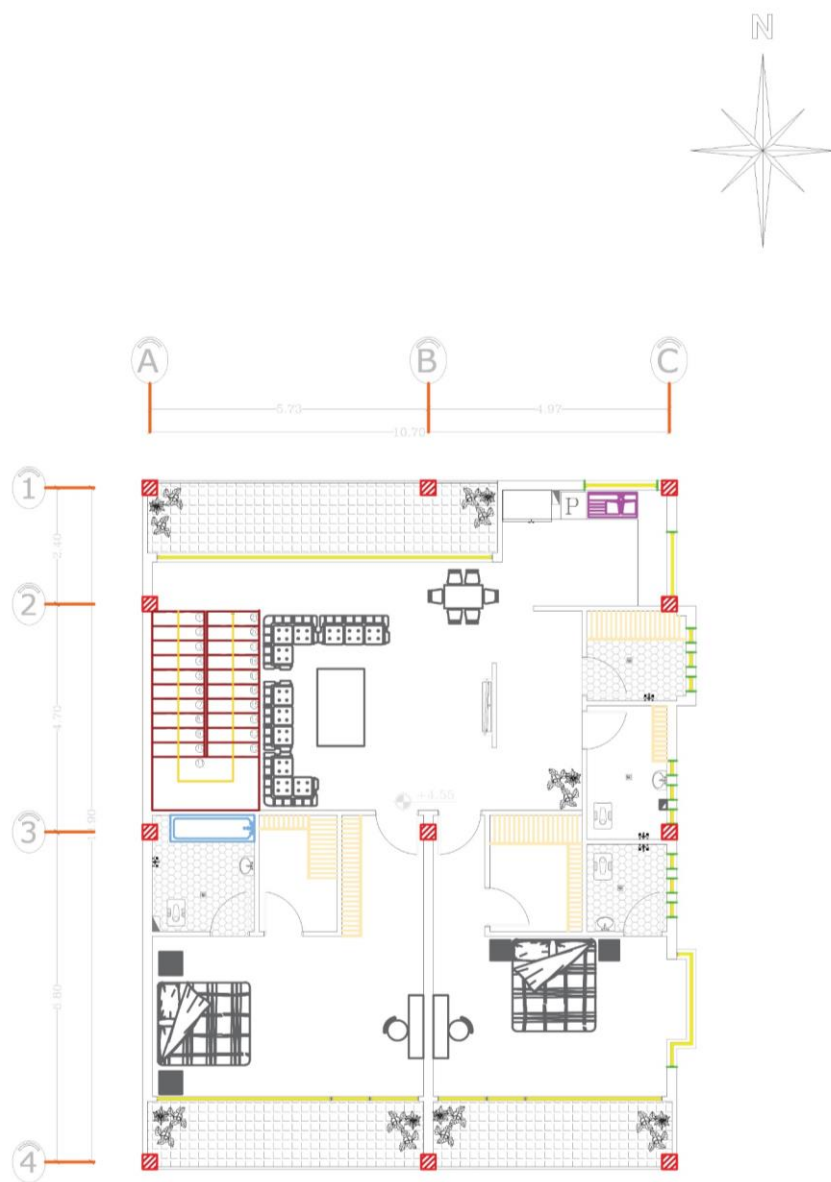
sc : 1\100



First Floor Plan

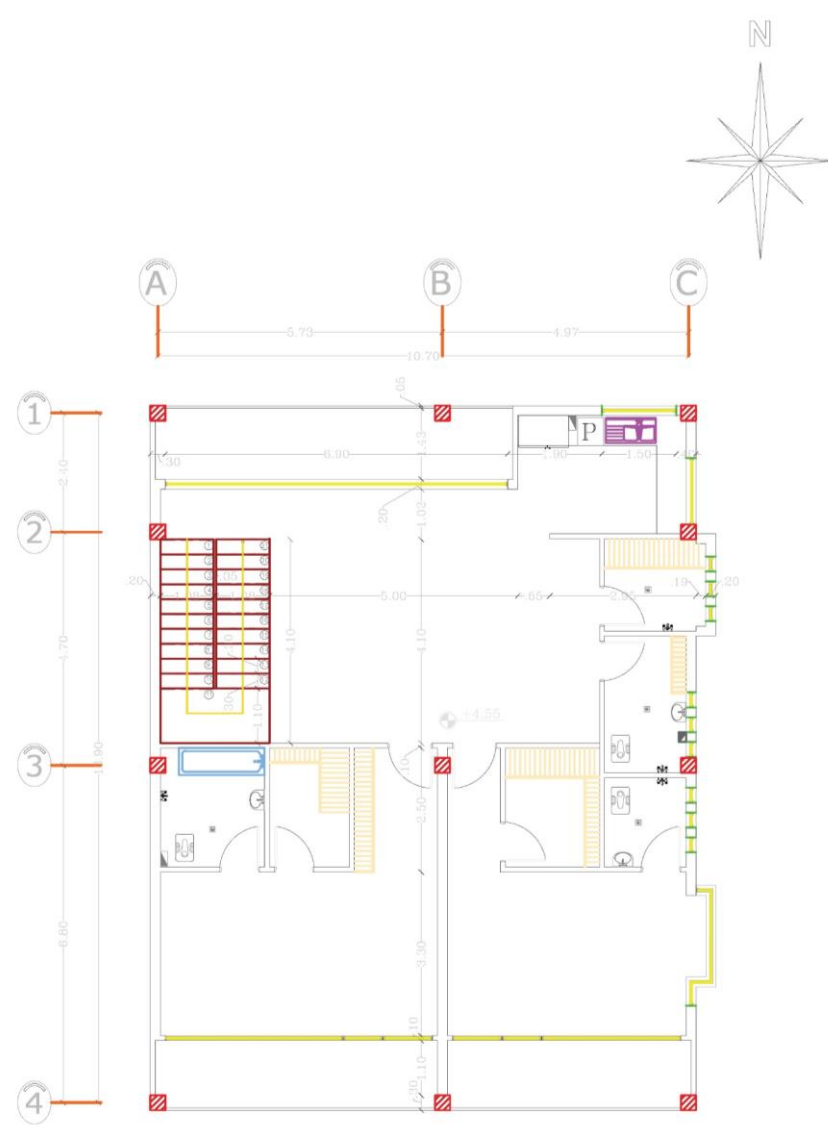
sc : 1\100





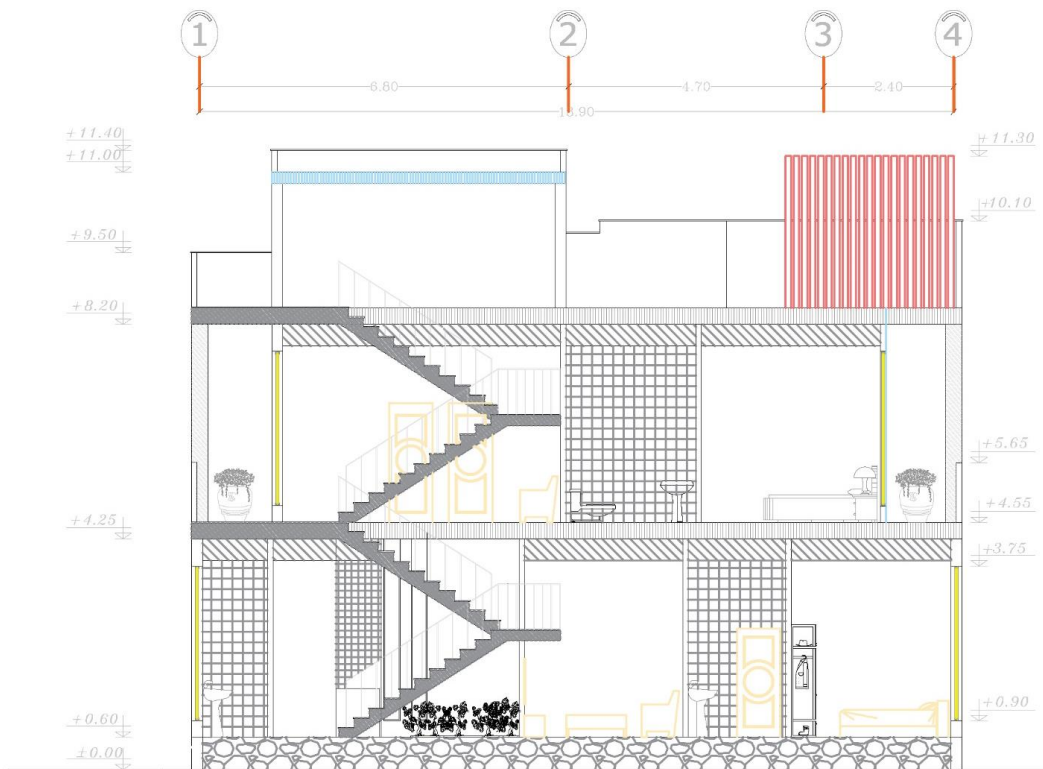
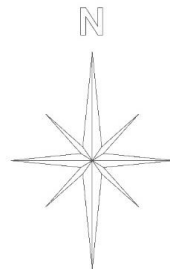
Furniture Plans
first floor

sc : 1\100



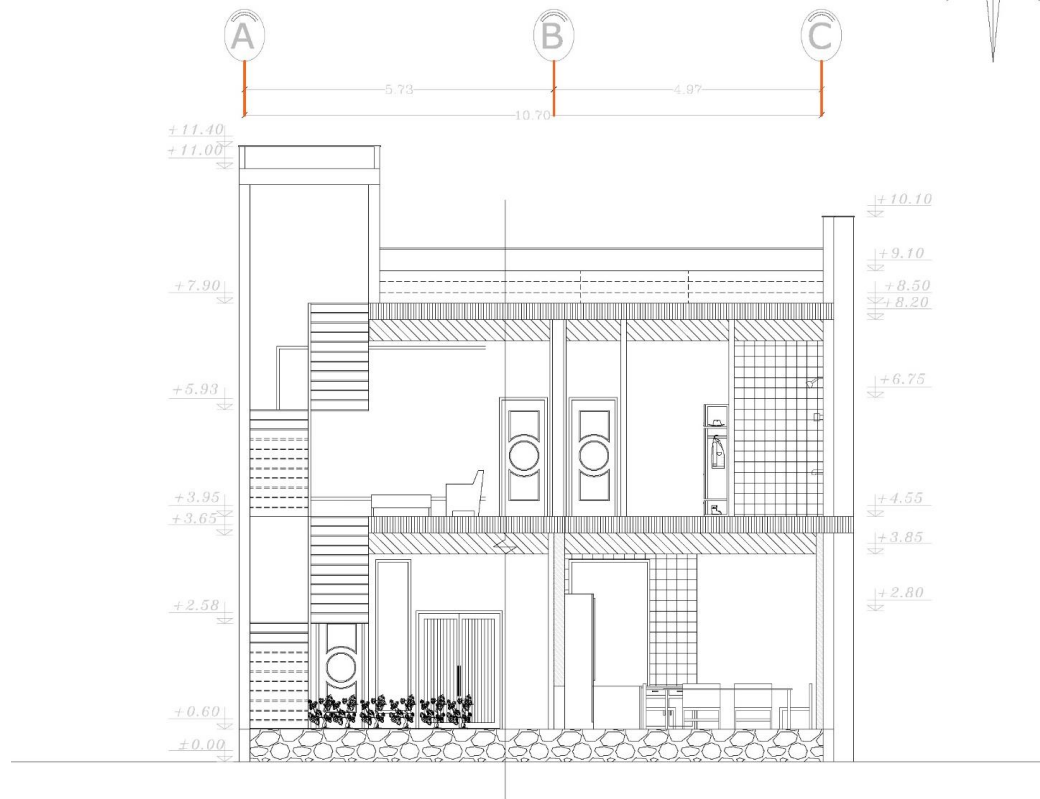
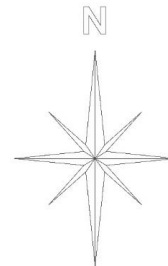
Ground Floor Plan

sc : 1\100



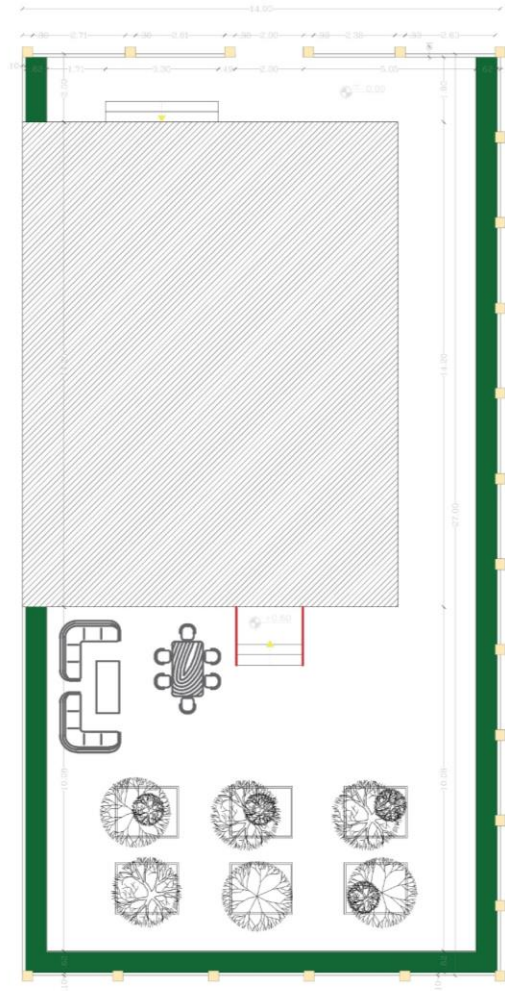
section: A-A

sc: 1:100



section: B-B

sc: 1:100



site plan

sc : 1/100





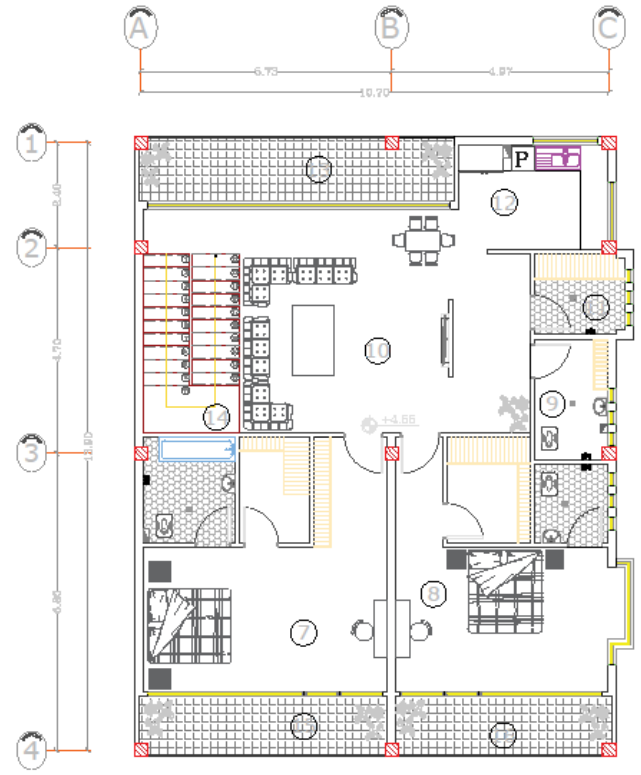
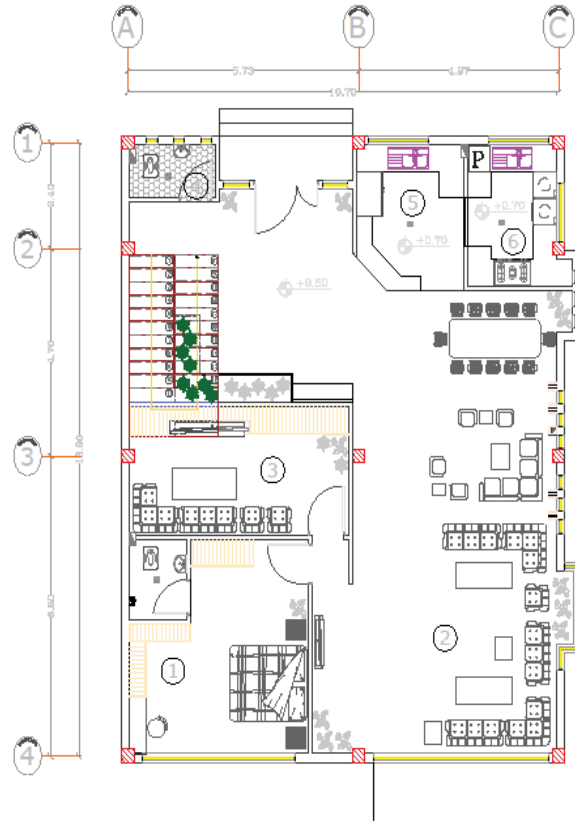








S	space number
21.23m	1
77.92m	2
15.79m	3
2.58m	4
8.42m	5
7.27m	6
31.54m	7
26.90m	8
4.56m	9
34.95m	10
3.83m	11
7.75m	12
10.20m	13
9m	14
7.51m	15
6.56m	16



طرح توجیهی پلان ها :

پلان طبقه همکف :

به علت شرایط آب و هوایی منطقه بارندگی و رطوبت زمین در تراز ۰.۰۰ پلان طبقه همکف توسط سه پله از تراز مذکور مجزا گردیده است .
قسمت ورودی به در خواست کارفرما و نزدیک بودن به گذر در ضلع شمالی قرار گرفته است .

برای جلوگیری از آب باران و برف به داخل ۱ متر فیلترینگ مسقف (کنسول) در قسمت ورودی تعبیه و تنظیم شده است .

فضای شرقی ورودی برای آشپزخانه سرد و گرم در نظر گرفته شده و عمل مجزا کردن دو فضا توسط دیوار تیغه انجام گرفته و پنجره هایی در هر دو فضا برای تهویه و ویو مناسب در نظر گرفته شده است .

پنجره های این فضا (آشپزخانه گرم) به دو دسته تقسیم شده پنجره هغای عریض با بازشو جهت تهویه و پنجره های کم عرض برای ایجاد نور کافی و ویو مناسب تعبیه شده است .

سرویس در ضلع غربی ورودی قرار گرفته برای دسترسی راحت تر

راه پله : باتوجه به ارتفاع های ذکر شده و ارتفاع پله طراحی شده (۱۸ سانتی متر) تعداد پله ها ۲۲ عدد در هر طبقه محاسبه شده و باتوجه به این تعداد تصمیم بر استفاده از دستگاه پله (یو) برای تناسب و تعادل بین ابعاد پله و مقدار بین اشغال فضا گرفته شده است . و علاوه بر دلیل ذکر شده محل قرارگیری دستگاه پله منوط بر فقدان پنجره در ضلع غربی پلان به دلیل وجود همسایگی و نزدیک بودن به قسمت ورودی در ضلع شمال غربی قرار گرفته است .

Tv room: به دلیل نبود بازشو در ضلع غربی طراحی و تهویه آن با فن کویل ها انجام

میگیرد .

پذیرایی: در قسمت شرقی و جنوب شرقی واقع شده که بتوان از بهترین ویو ذکر شده در اطلاعات سایت در پذیرایی بهره مند شویم .

اتاق مستر : به دلیل خواست کارفرما و نورگیری مناسب و ویو مناسب در ضلع جنوب غرب قرار گرفته است .

طبقه اول :

در طبقه اول در ابتدای ورود به طبقه فضای طراحی شده در راستای دید ناظر یک بالکن با پوشش گیاهی و لند اسکویی از خیابان و منظره روبرو تعبیه گردیده است .

در جهت شرق دستگاہ پله یک نشیمن خصوصی در مقیاسی کوچک تر از طبقه همکف طراحی شده است . که آشپزخانه ، سرویس عمومی و لاندی روم ضلع شرقی و شمال شرقی نشیمن را پوشش داده است و همواره دلیل طراحی این فضا ها در نشیمن به منظور دسترسی راحت تر بوده است در ضلع جنوب نشیمن که همواره جنوب سایت مد نظر بوده ، طبق خواست کارفرما دو واحد اتاق خواب مستر طراحی شده که به صورت مجزا هر کدام از این اتاق ها دارای سرویس و اتاق لباس و بالکن میباشند .

در هر دو طبقه در فضای های مذکور در جهت ویو مناسب سعی شده است از بازشو های قدی و عریض استفاده شود و برای استحکام بازشو ها در این وسعت سعی شده است فریم بندی مناسب استفاده شود .

روف گاردن :

در قسمت ورودی به روف گاردن که مشرف بر گذر اصلی و خیابان می شود برای دید بهتر ناظر در گذر و تداعی کردن طبیعت جغرافیایی سایت و ایجاد محرمیت در روف گاردن سعی شده است از یک گلدان به صورت گسترده دورتادور فضا تزئین شده با پوشش گیاهی استفاده شود .

روف گاردن با چهار کد ارتفاعی توسط پله طراحی شده به منظور مجزا کردن هر کدام از این کد های ارتفاعی جهت بهره مندی متفاوت از هر کدام از این کد ها (نشیمن ، فضای سبز ، ..) طراحی شده است ، که بالاترین تراز ارتفاعی روف گاردن در ضلع شرق و جنوب شرقی پذیرایی و در ضلع غربی پذیرایی ناظر با سه پله به سمت پائین به قسمت آتشکده و فضای نشیمن آن بار و باربیکو هدایت می شود .

و در این فضا نیز با المان و پوشش گیاهی موضوع محرمیت پوشش داده شده است .

- نما

با توجه به خواسته های کارفرما اعم از سقف مسطح و بازشوهای وسیع ، تصمیم بر آن شد که طراحی مد نظر برای این نمای ساختمان ، با ساختارهای سبک مدرن انجام شود .

استفاده از خطوط افقی و عمودی پایه و اساس اصلی طراحی قرار گرفته است.

در طراحی نما با به کار گیری کنسول ها و تورفتگی ها و المان های الحاقی سعی بر آن شد که نما را از حالت مسطح و فلت بودن خارج نماییم .

در ضلع غربی با وجود همسایگی و محدودیت ها در عمل طراحی ، و برای جلوگیری از خالی نبودن این ضلع نما تصمیم بر آن شد که حرکت های افقی و عمودی طراحی شده در سه جهت نما را به صورت نمادین و با ضخامت های کم ، بدون بازشو در این ضلع هم ادامه دهیم .