



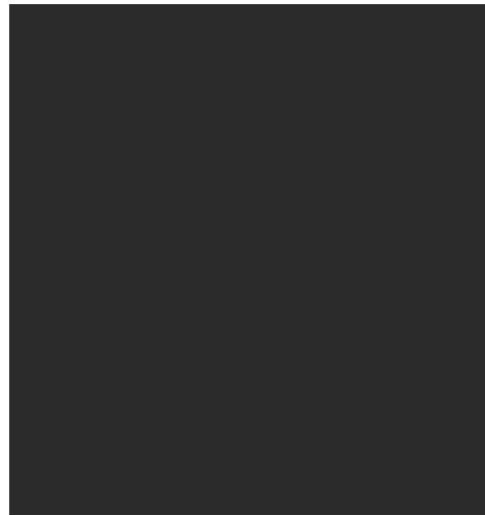
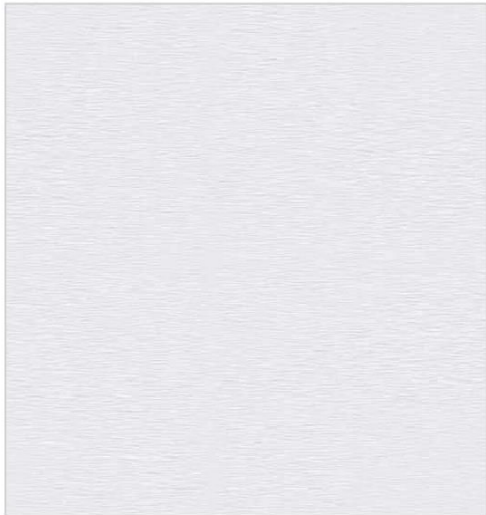
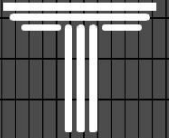
**1852**

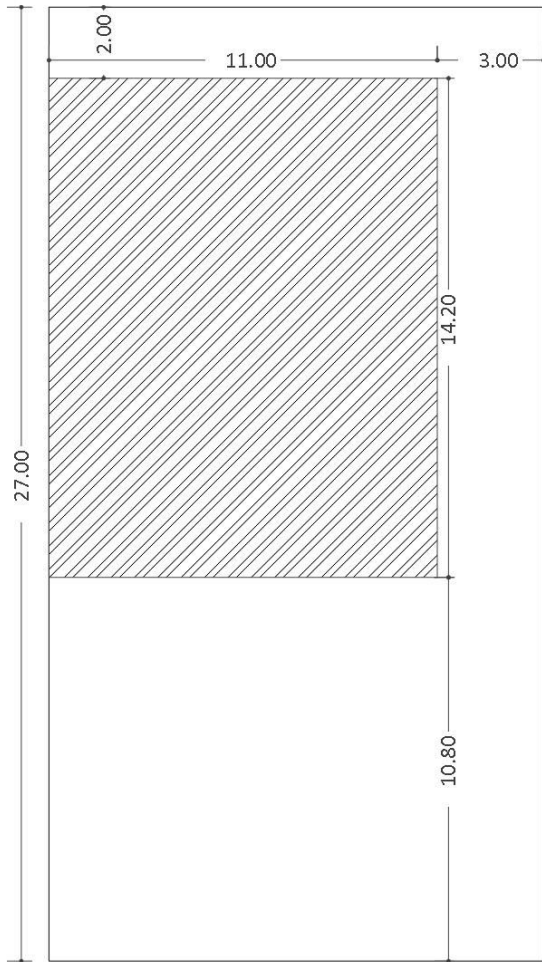


**Villa**  
**Namak abroad**  
**Area=308.10 m**

M  
O  
O  
D

BOARD





ورودی پیاده

ورودی سواره



SITE PLAN

scale: 1/100

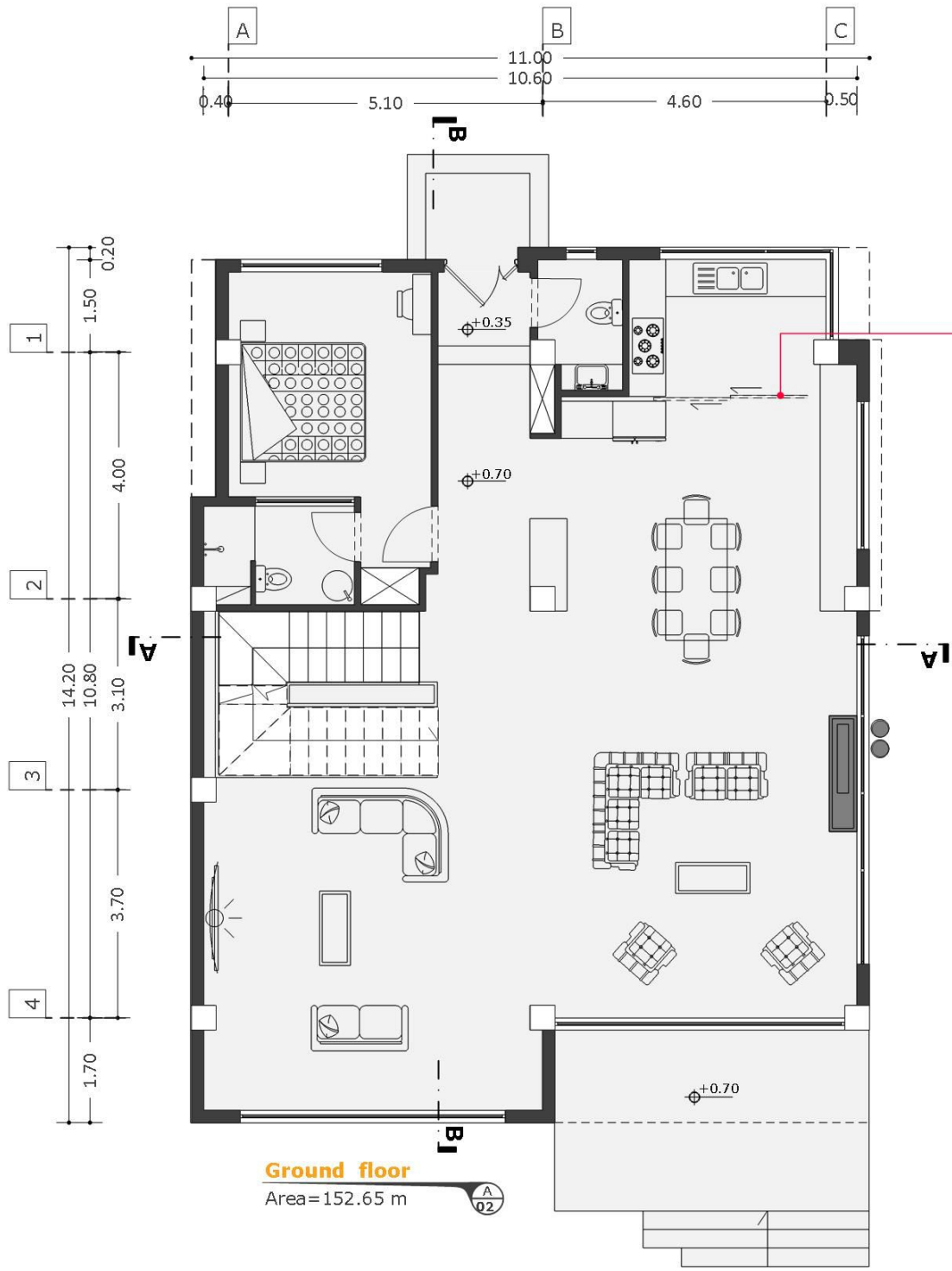
A  
01



**Ground floor**

Area=152.65 m



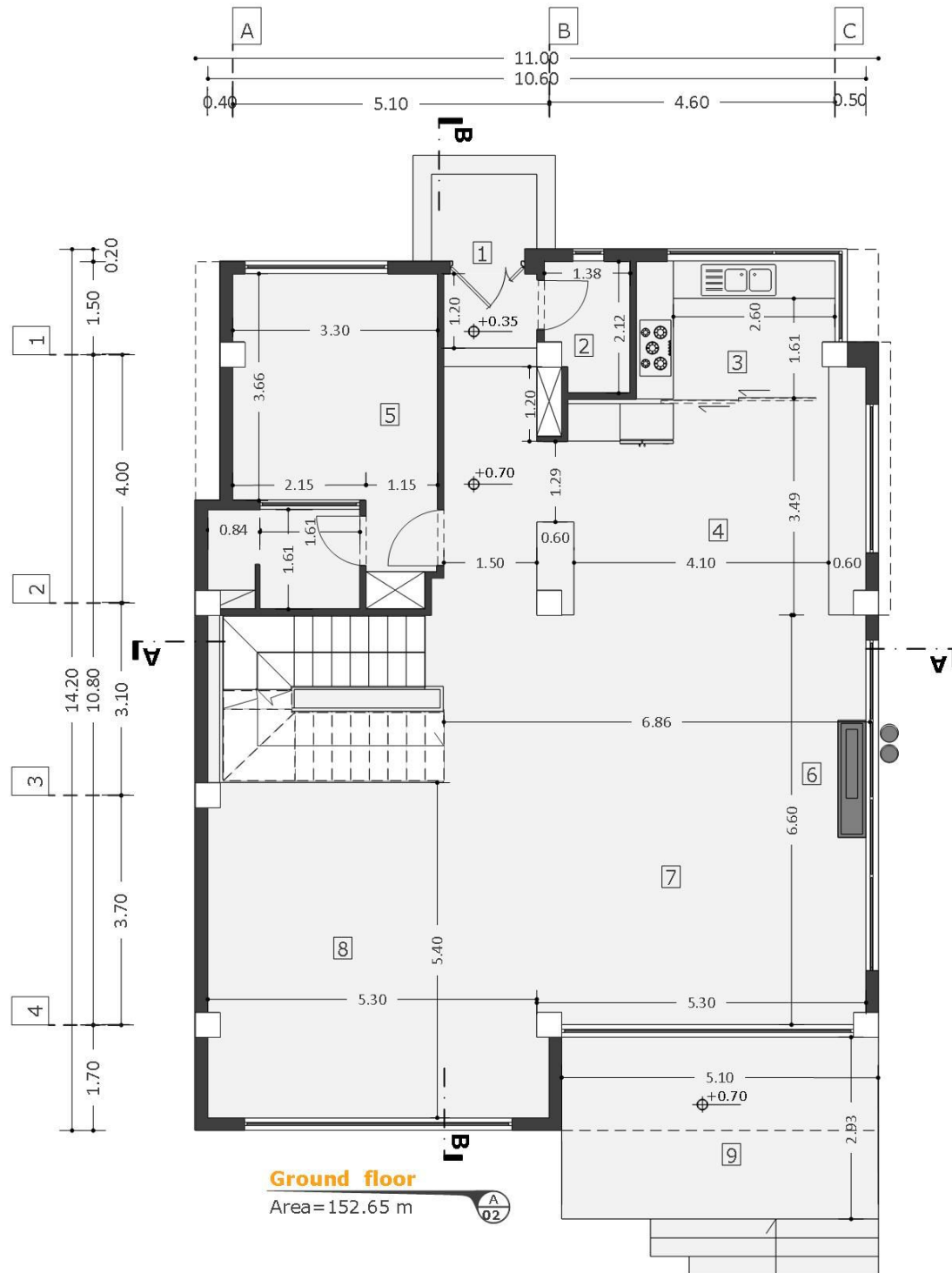


درب مطبخ کشویی و مخفی  
قابلیت اضافه شدن مطبخ به آشپزخانه

Ground floor

Area = 152.65 m

A  
02

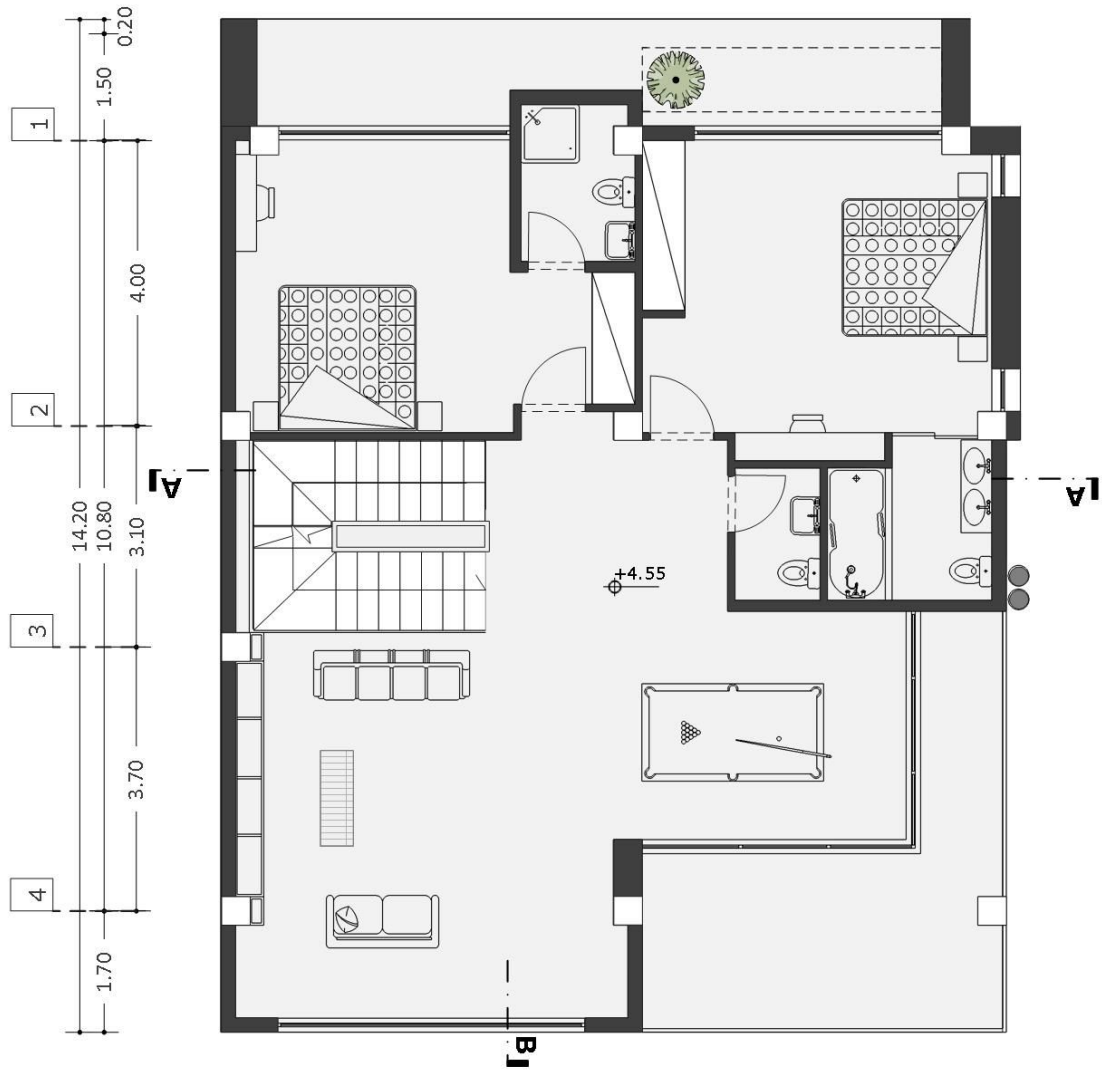




**First floor**

Area=155.45 m

A  
03

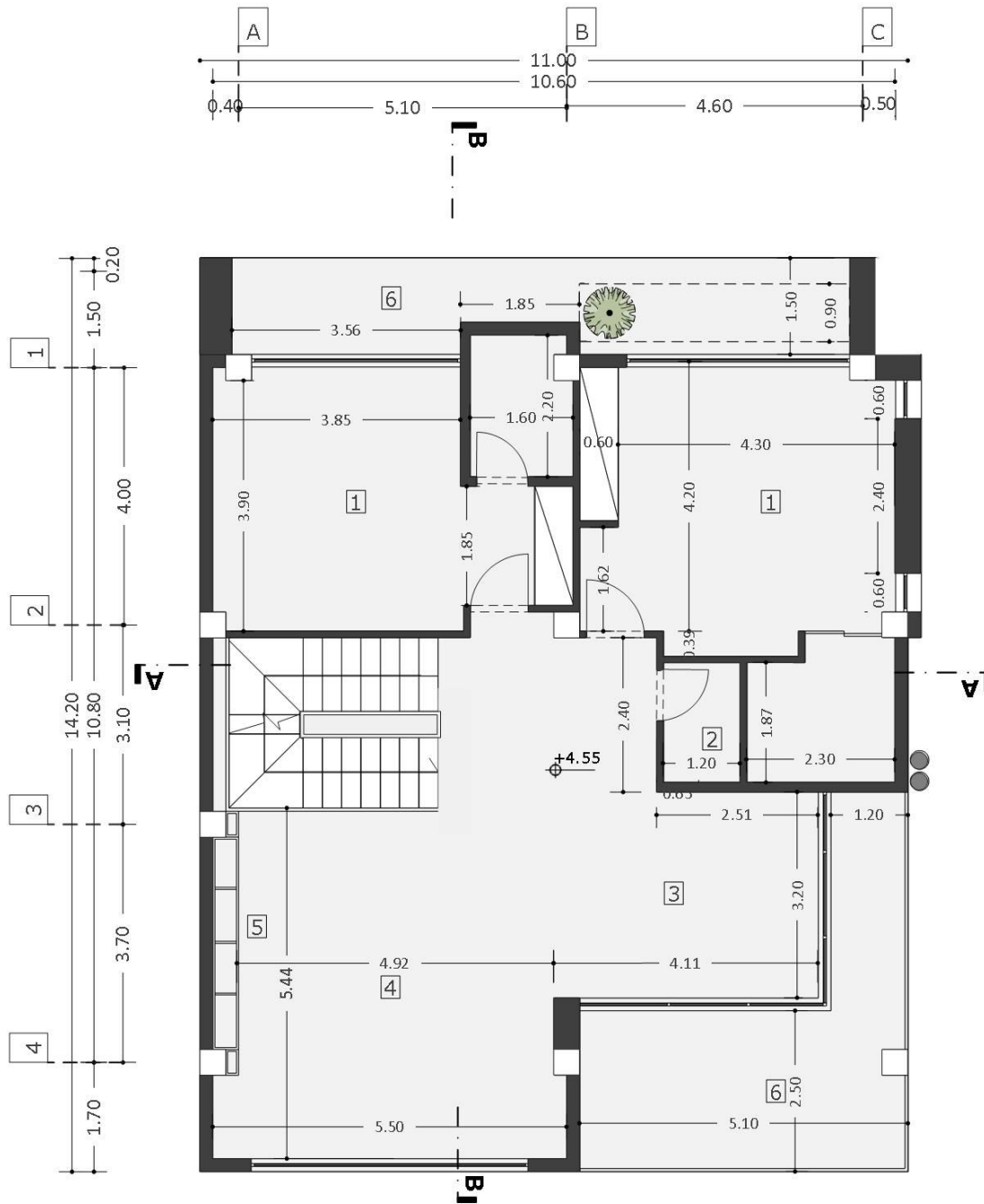


**First floor**

Area = 155.45 m





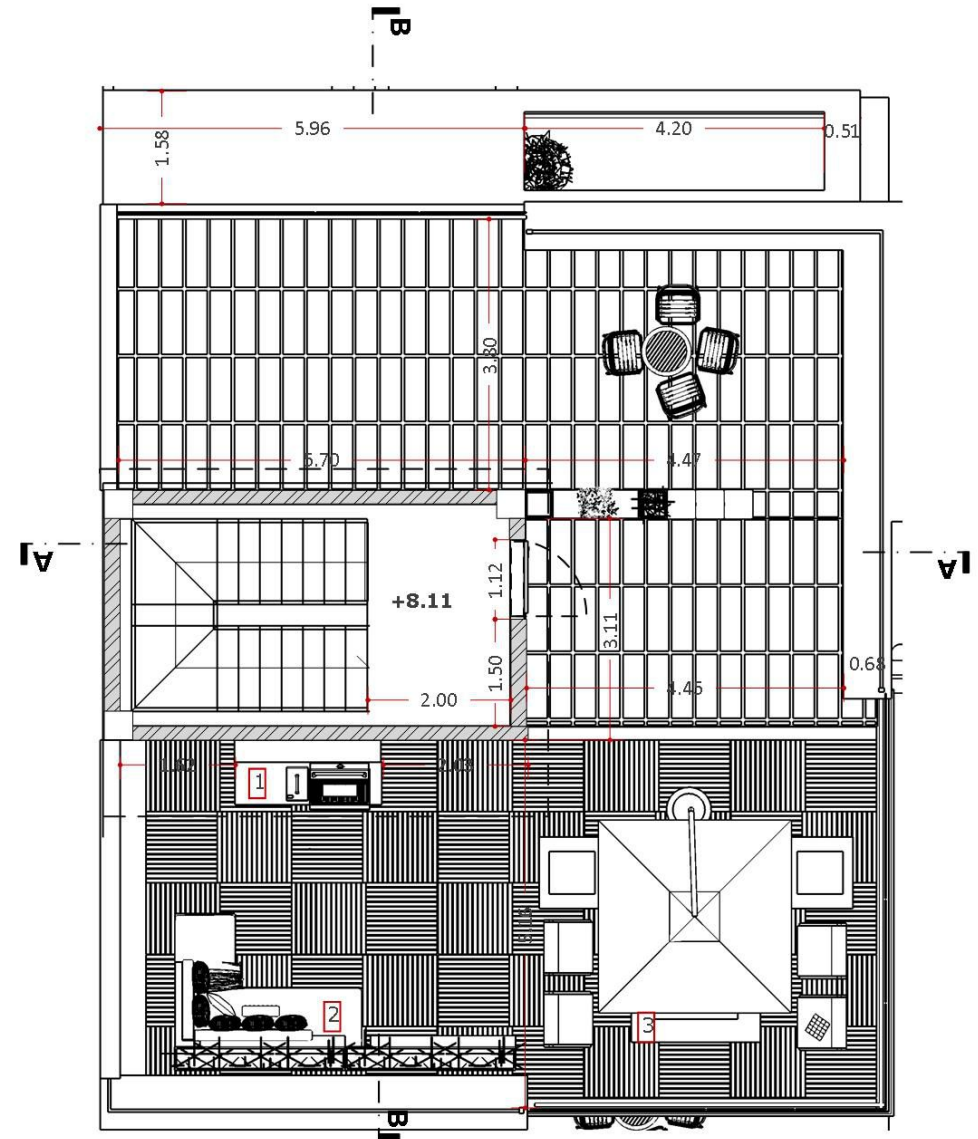


**First floor**

Area=155.45 m



- 1.MASTERBEDROOM
- 2.WC
- 3.SNOKER
- 4.LIVINGROOM
- 5.BAR
- 6.TERRACE



- 1 BARBECUE
- 2 BAR
- 3 FIREPLACE

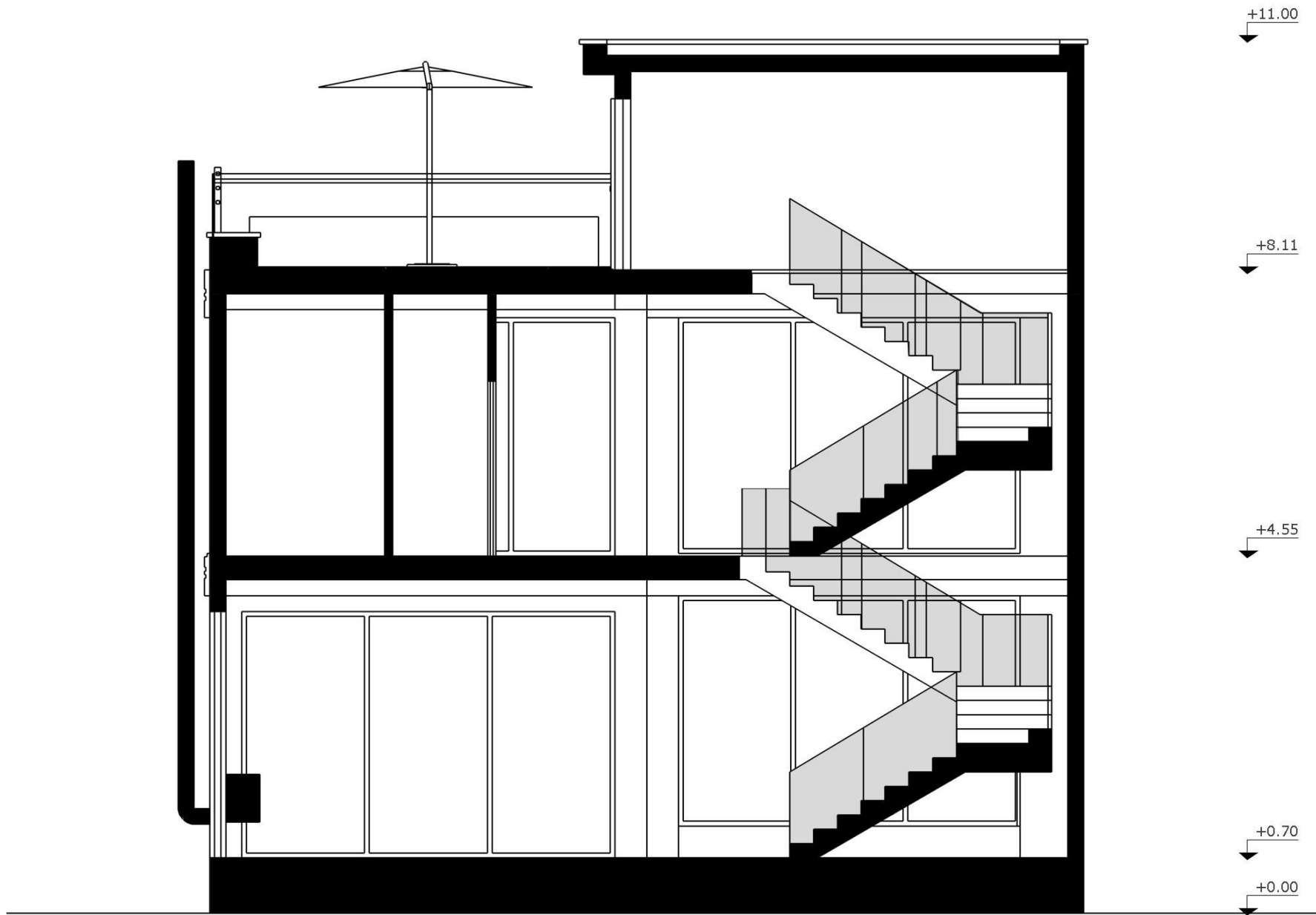
Roof

A  
04

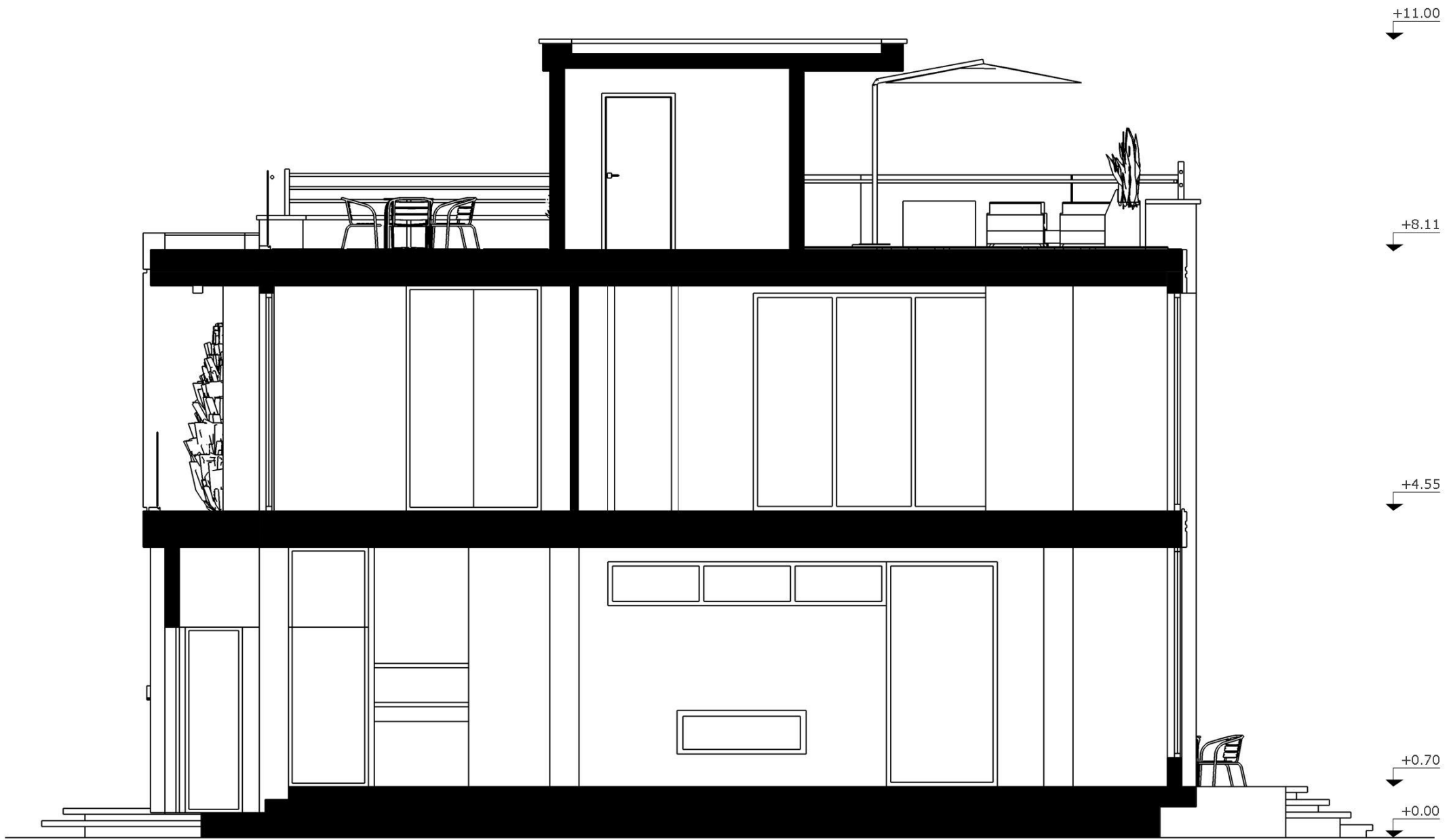
# Roof garden







SECTION A-A



SECTION B-B



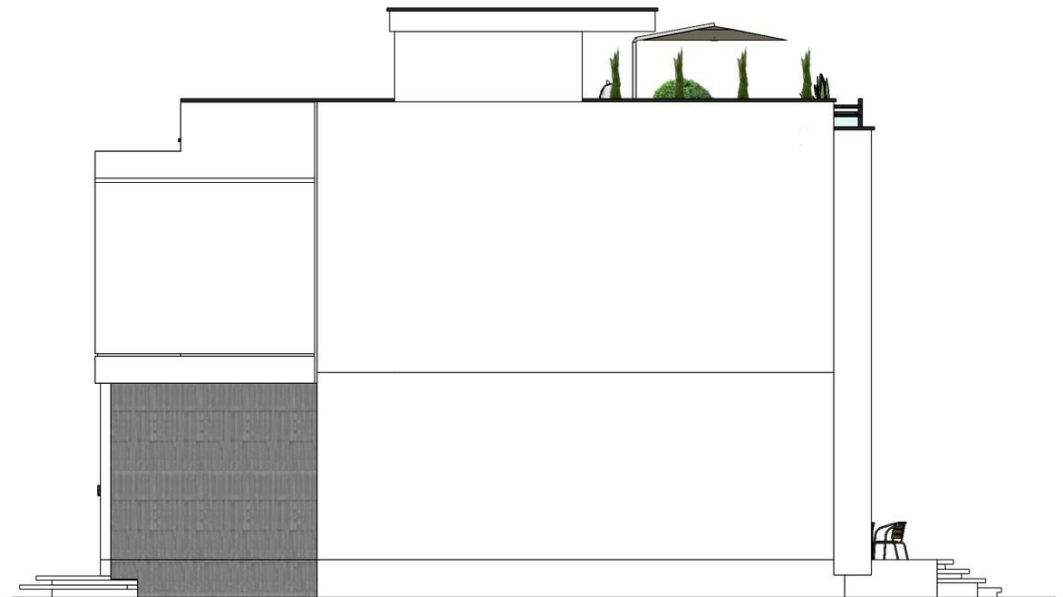
NORTH ELEVATION



SOUTH ELEVATION



EAST ELEVATION



WEST ELEVATION

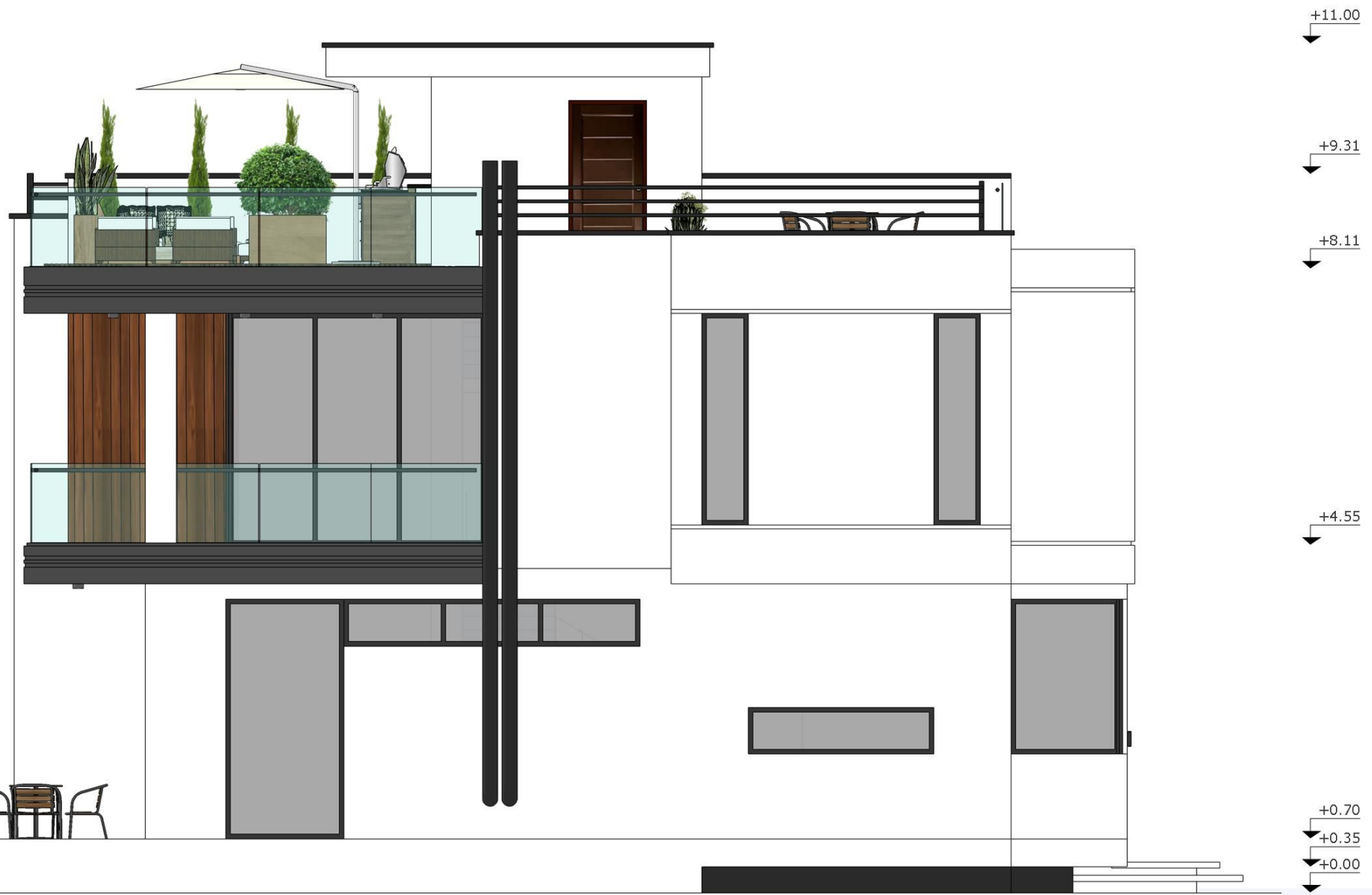


NORTH ELEVATION

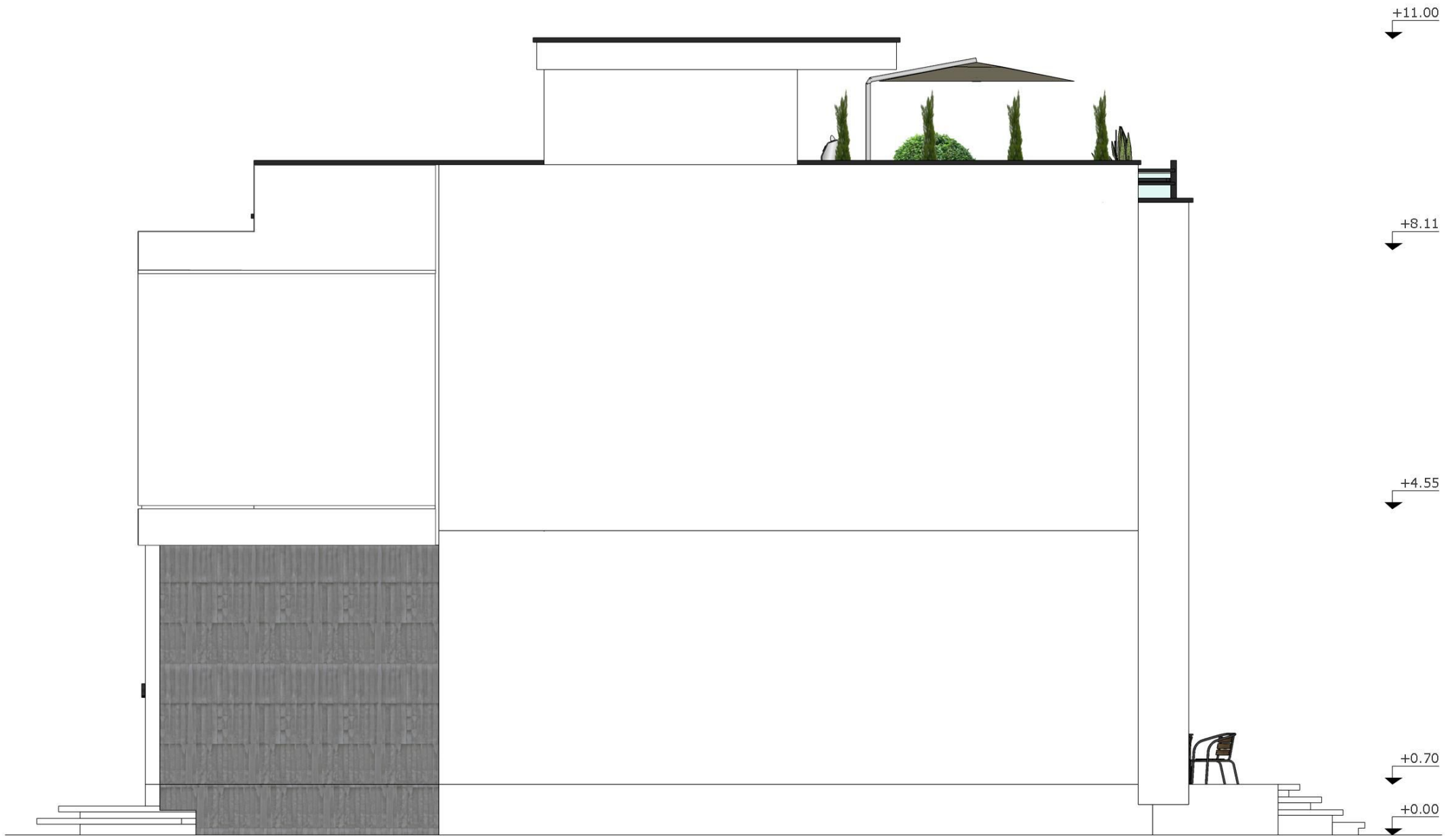




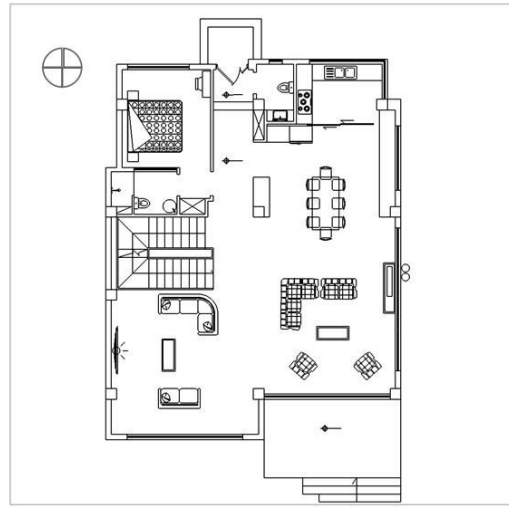
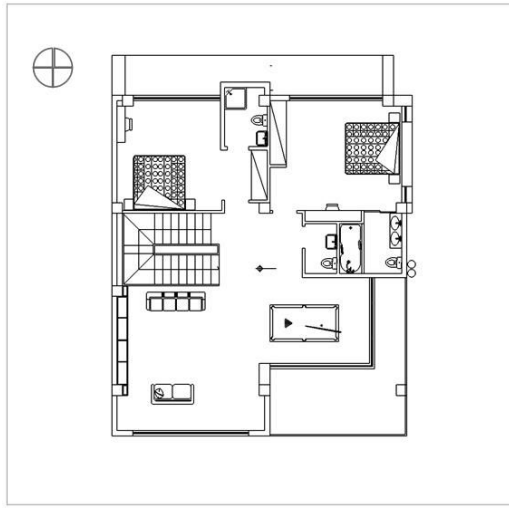
**SOUTH ELEVATION**



EAST ELEVATION



WEST ELEVATION



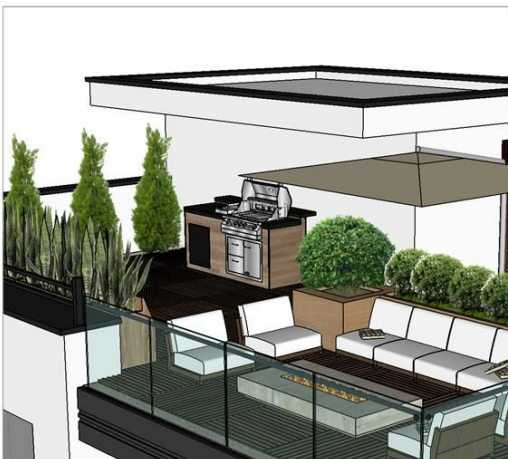
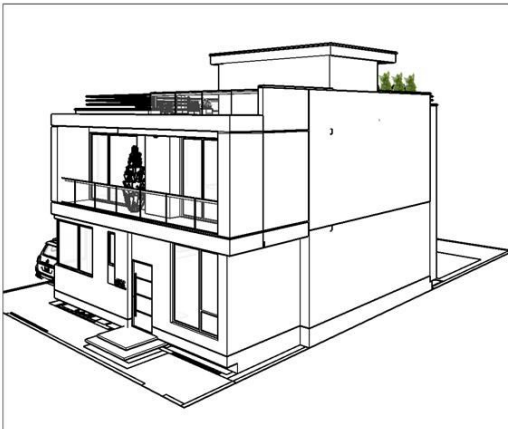
با توجه به مقررات شهرک نمک آبرود در ساخت و طراحی به خصوص در پلاک‌های ویلایی و اعمال محدودیت در ارتفاع مجاز و سطح اشغال، سعی برای این بوده تا تمام نیازهای کارفرما در این بنا برآورده شده و طراحی کاملاً اجرایی پیشنهاد گردد.

سبک مدرن

حداکثر استفاده از سطح اشغال

طراحی به صورت پلان باز و کمترین دیوار چینی در فضا استفاده از پنجره‌های قدی برای تامین نور طبیعی، تهویه و گردش هوا

کریسی چینی 70٪ از الزامات طراحی در شمال کشور امکان جدا و اضافه شدن مطبخ بآدرج مخفی به فضای اصلی اختصاص ترانس به اتاق خواب‌ها در شمال با دید به دریا و ترانس به نشیمن با دید به کوه در جنوب شرقی طراحی به صورت کاملاً اجرایی با نیروی کار در منطقه پیشنهاد متر یال قابل دسترس و معمول در منطقه

















سرامیک پرسلان  
طرح ترموود  
20\*120

چفت

سیمان سفید ضد آب نانو



تایل بتنی آکسپوز

فلاشینگ

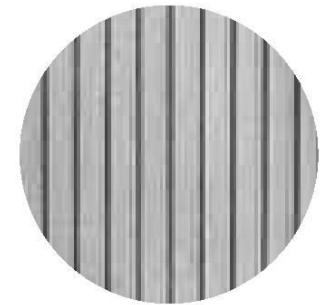
ورق فلزی

رنگ مشکی کوره ای



سنگ لاشتر پوش هممر

# متریال مشابه



انواع تایل های بتنی



سرامیک پرسلان نما



سنگ کوبیک نما



سنگ کات بروکن شده