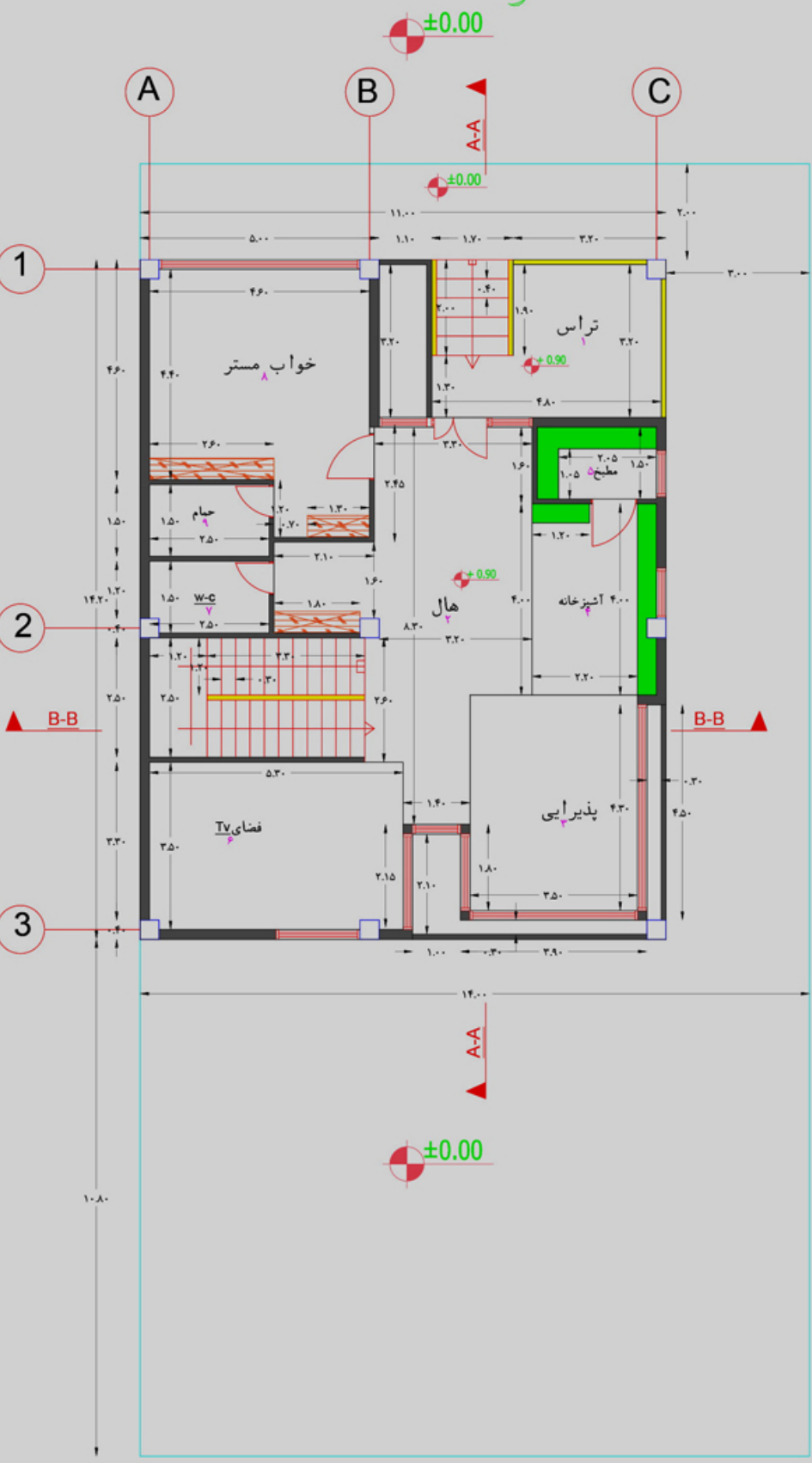


گذر

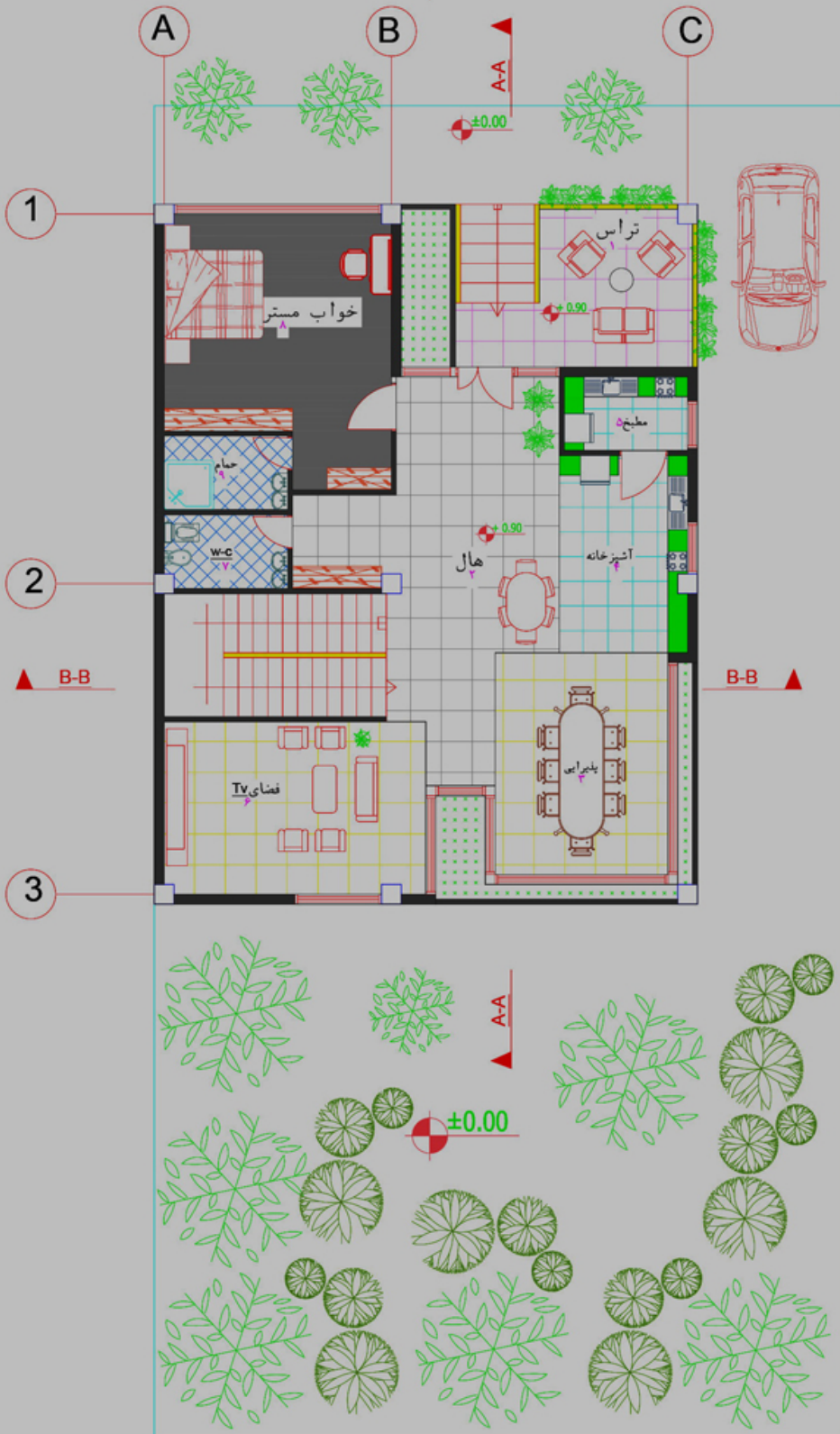


جدول مساحت ها

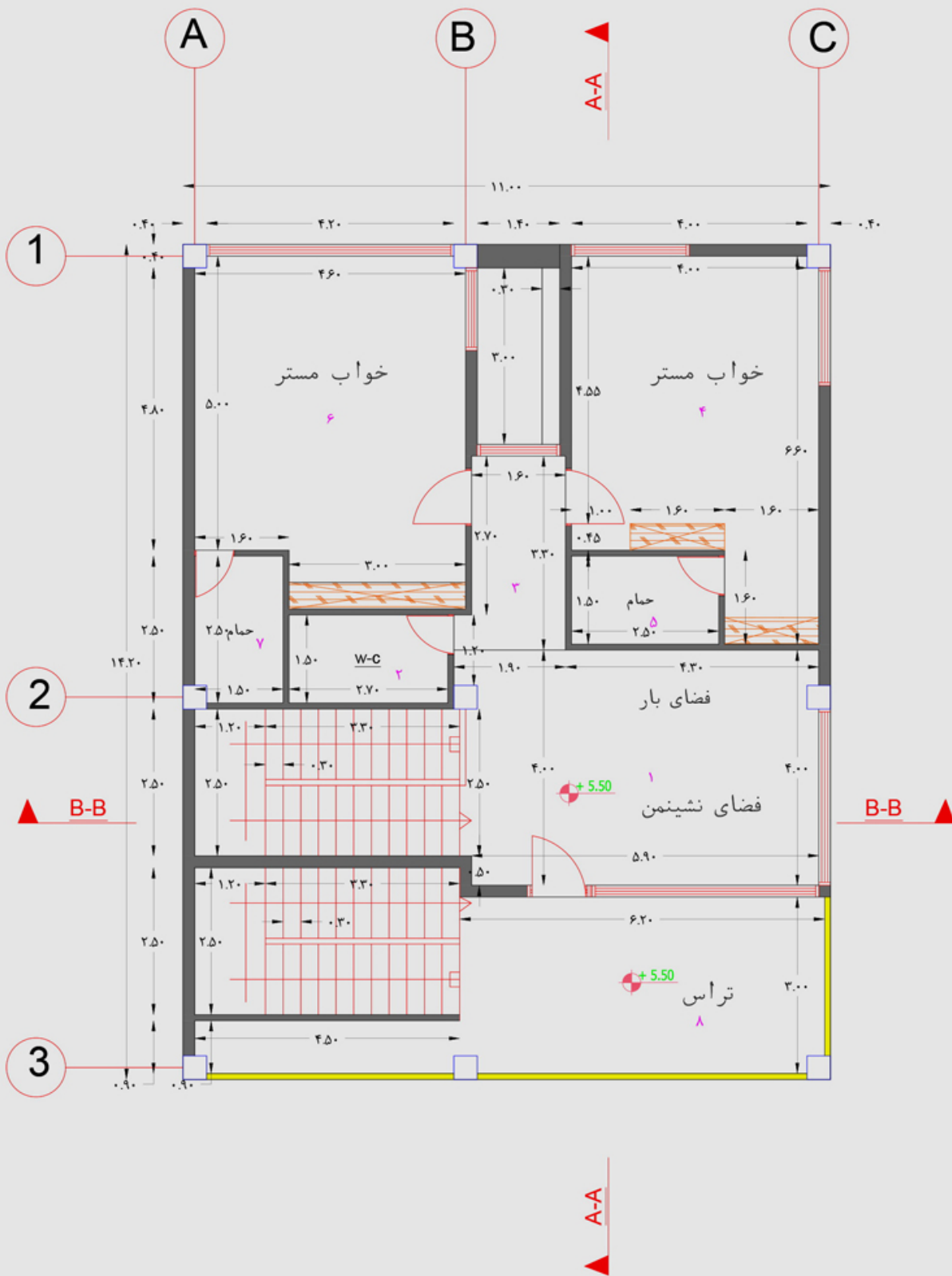
نام فضا	مساحت
تراس ۱	۱۲.۰m ^۲
هال ۲	۲۶.۳m ^۲
پذیرایی ۳	۱۵.۸m ^۲
آشپزخانه ۴	۸.۴m ^۲
مطبخ ۵	۲.۲m ^۲
فضای TV ۶	۱۸.۴m ^۲
W-C ۷	۳.۸m ^۲
خواب مستر ۸	۲۰.۲m ^۲
حمام ۹	۳.۸m ^۲

پلان اندازه گذاری طبقه همکف

گذر
±0.00



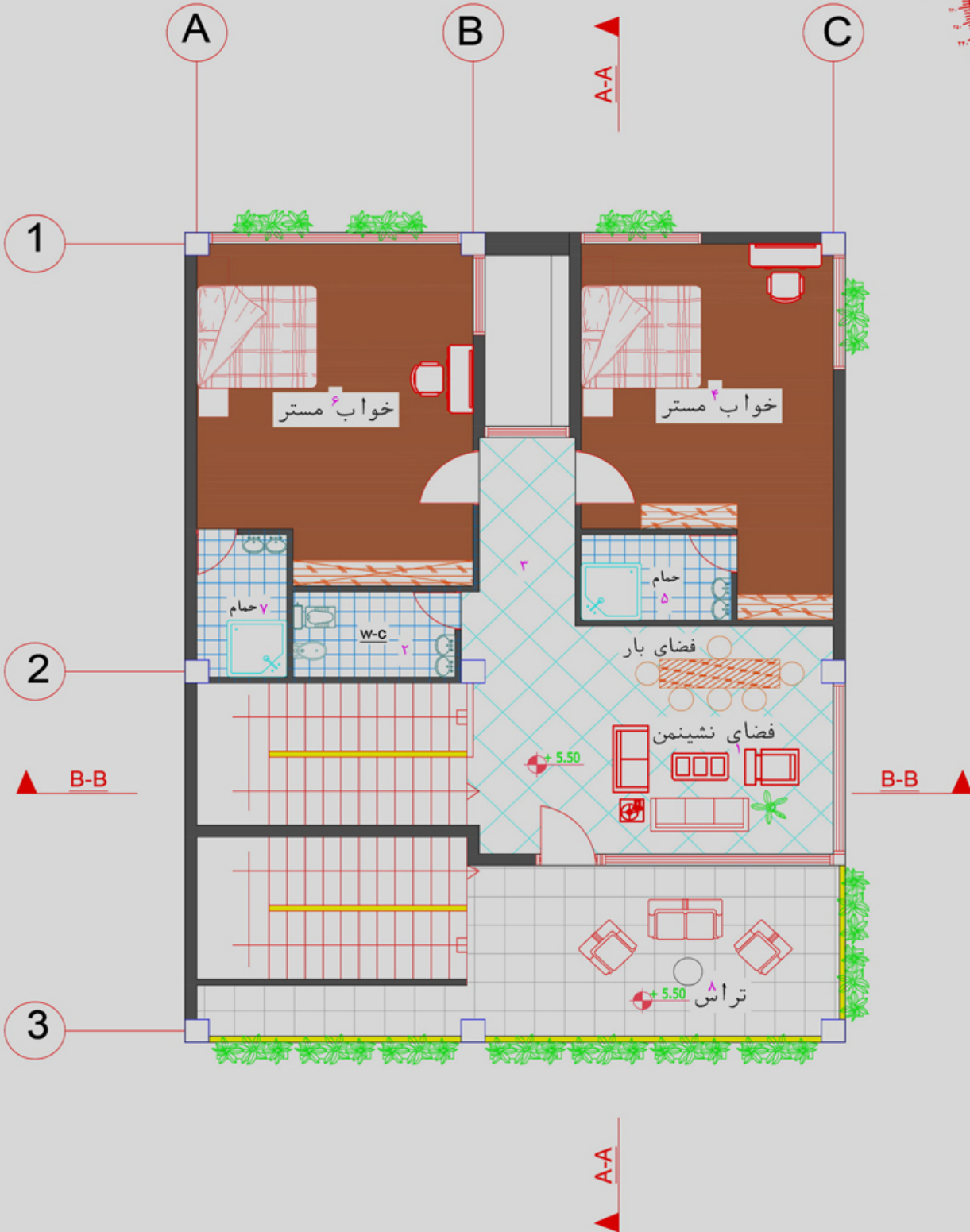
پلان مبلمان طبقه همکف



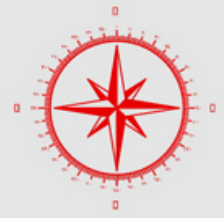
جدول مساحت ها

نام فضا	مساحت
فضای نشیمن ۱ فضای بار	۲۳.۶m ²
۲ W-C	۴.۱m ²
۳	۵.۵m ²
خواب مستر ۴	۲۲.۲m ²
حمام ۵	۳.۸m ²
خواب مستر ۶	۲۴.۰m ²
حمام ۷	۳.۸m ²
تراس ۸	۲۲.۴m ²

پلان اندازه گذاری طبقه اول

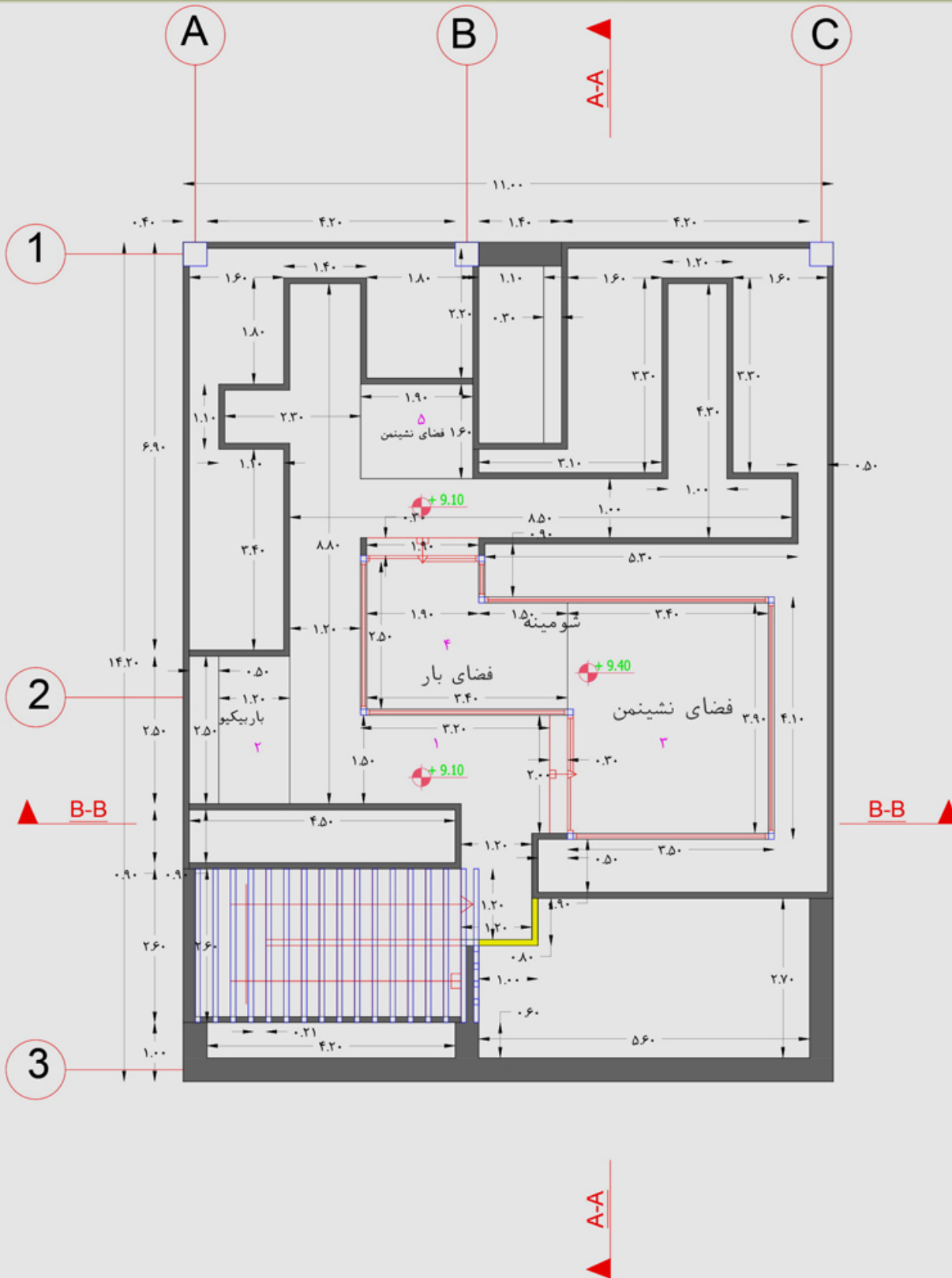


پلان مبلمان طبقه اول

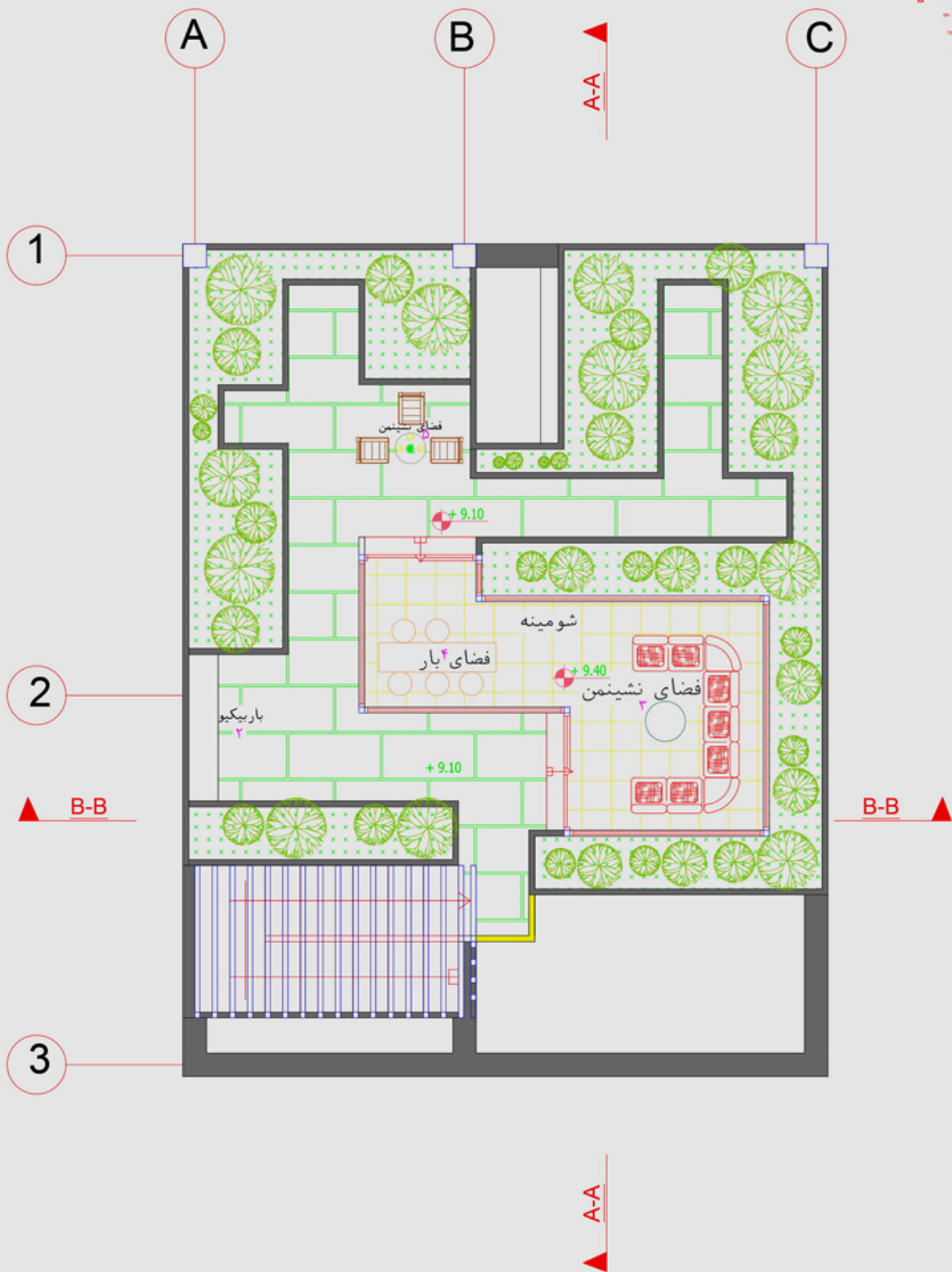


جدول مساحت ها

نام فضا	مساحت
۱	۲۹۶m ^۲
باریکو ۲	۳۰m ^۲
فضای نشیمن ۳	۱۳۲m ^۲
فضای بار ۴	۷۶m ^۲
فضای نشیمن ۵	۳۰m ^۲



پلان اندازه گذاری روف گاردن



پلان مبلمان روف گاردن

3

2

1

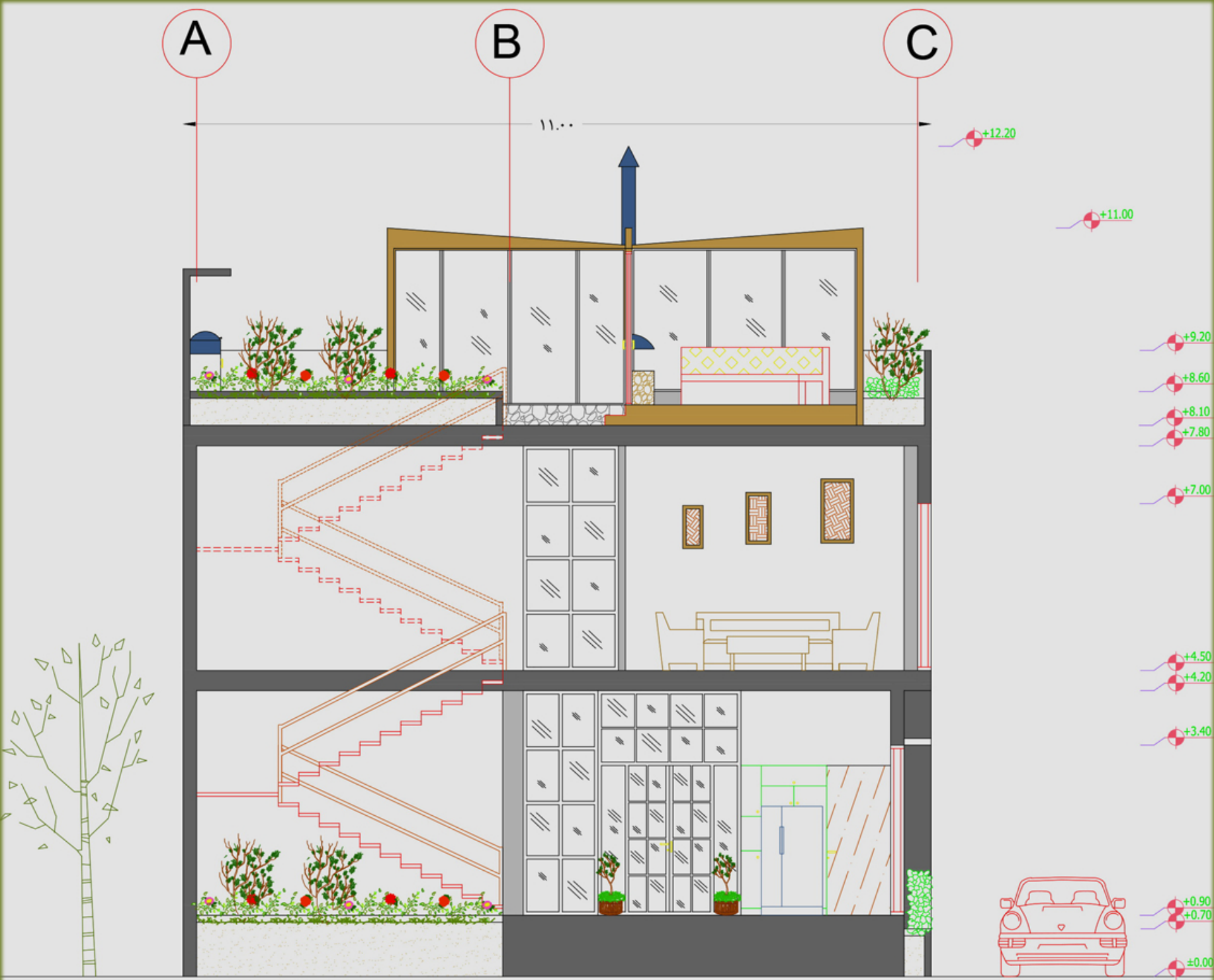


▲ A-A
Section

A

B

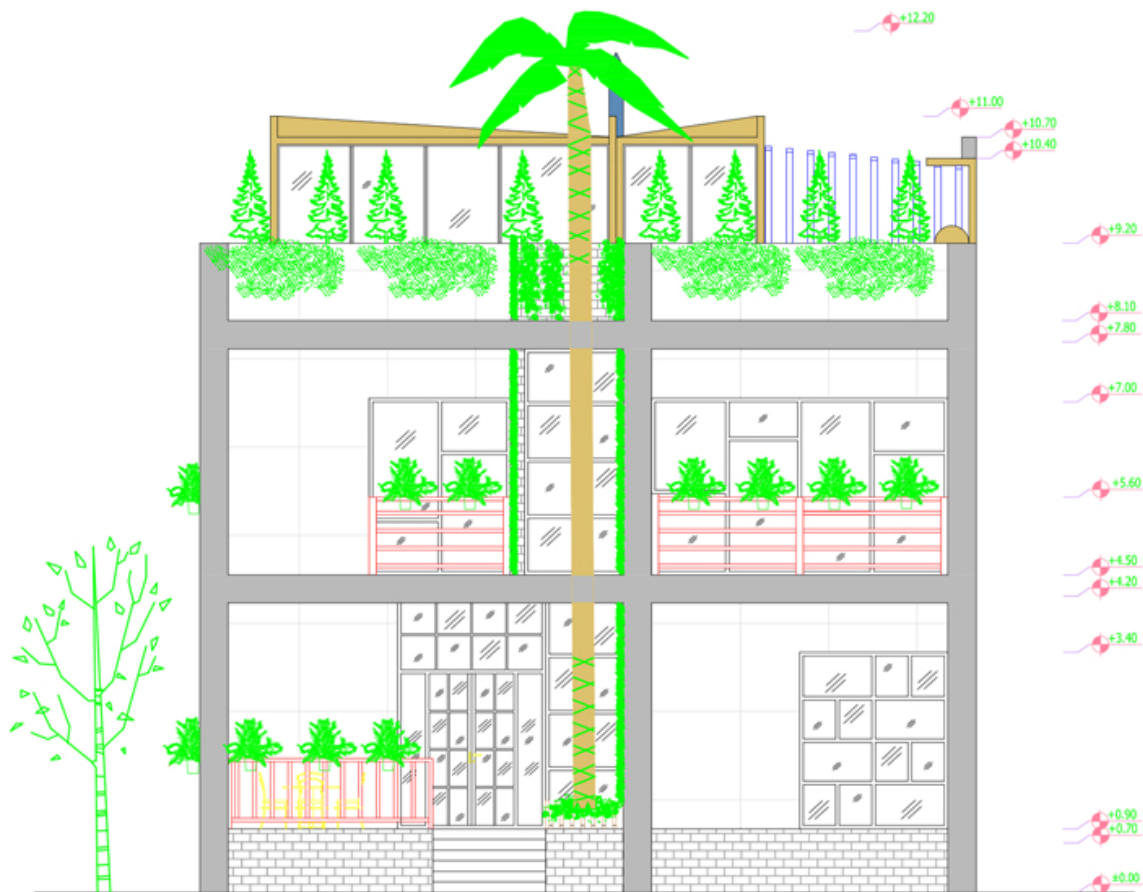
C



 B-B
Section



نمای شرقی



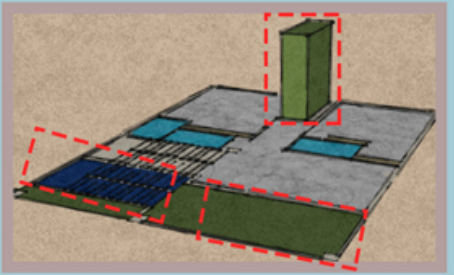
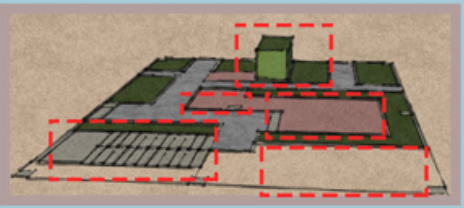
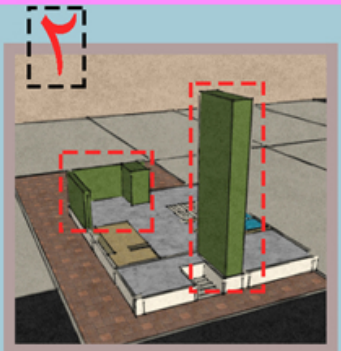
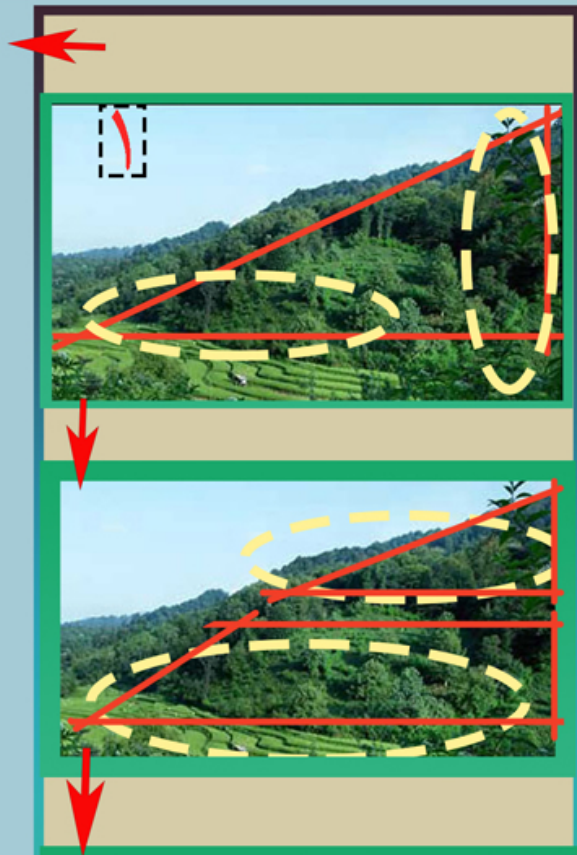
نمای شمالی



نمای جنوبی

توجیه طرح :

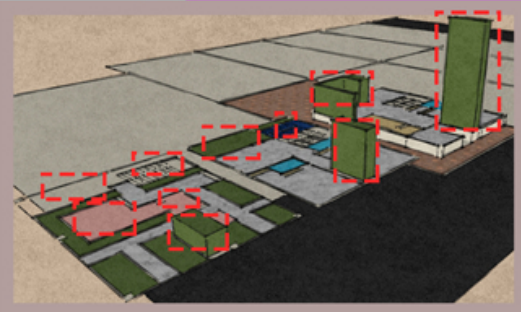
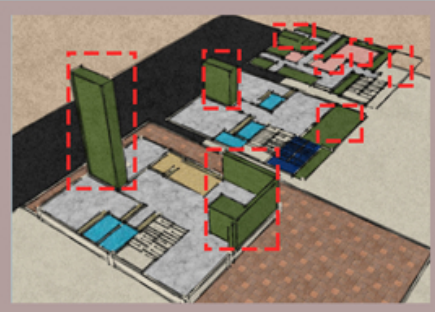
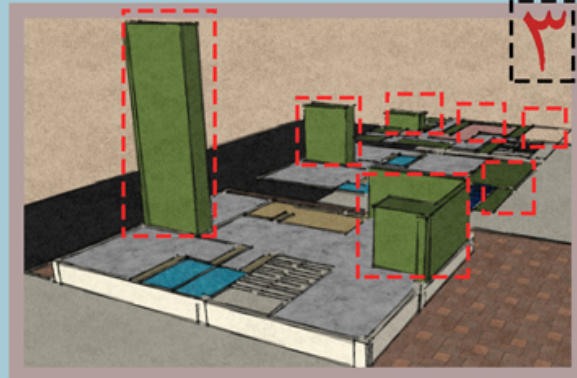
با عرض سلام و خسته نباشید.
در مرحله اول هدف من حفظ محیط پیرامون و تداخل آن در پروژه و برداشت از این مورد که شمال کشور منطقه ای کوهستانی ست و دارای فضای سبز و سواحل آبی با توجه به این الگو و این تئوری به ذهن من اومد که طبق تصاویر شماره یک که به ترتیب مدول بندی شده و با تجزیه تصاویر مشخص شده برای حفظ الگوی محیط پیرامون در طراحی پروژه و تداخل محیط اطرف به تحلیل های رسم شده رسیدم. به این ترتیب با الگو گرفتن از این موضوع و حفظ طبیعت به این طرح و تئوری پایانی رسیدم.



در مرحله دوم طبق تصاویر شماره ۲ که با خطوط خط چین قرمز مشخص شده با استفاده از تئوری در تصاویر شماره ۱ و الگوی کوه را به عنوان یک مثلث که در آن ضلع جنوبی پروژه را به عنوان ضلع کف و ضلع دیگر را که ضلع قائمه آن به عنوان ارتفاع کوه در نظر گرفته شده و در ادامه جهت تداخل فضای سبز در پروژه ترسیم گردیده که ضلع شمالی پروژه با توجه به مرتفع بودن کوه و حفظ گونه های گیاهی از درخت نخل یا پالم که تنه این درختان فضای کمی اشغال میکند و معمولا مرتفع هستند استفاده شده و این ضلع محدود نیست و تا به آسمان ختم میشود مانند شکافی در قسمت ورودی ویلا که نماد تهویه هم محسوب میگردد و اما ضلع جنوب و جنوب شرقی چون که پذیرایی در این ضلعه و نیاز به دید آرامش بخشی داره از ترکیب پنجره های قدی و گونه گیاهی طراحی شده و فضای سبز این ضلع محدود هست برعکس ضلع مرتفع که ضلع ورودی بود.

و در نهایت با توجه به اینکه سبک مدرن میتونه یک سبک ساده و ترکیبی از اجسام هست باشه من با این ذهنیت این پروژه را طراحی کردم و با توجه به

تصاویر شماره ۴ که تصاویر نمای شمالی و جنوبی هست با خطوط قرمز خط چین قسمت هایی مشخص شده سعی بر این شده که یک پروژه پایدار و مدرن و براساس الگو گرفتن از طبیعت اطراف و حفظ گونه های گیاهی این پروژه طراحی گردد.



در تصاویر شماره ۳ با پرداخت به شیوه طراحی پلان طبقه اول و روف گاردن در طبقه اول ضلع شمال که اتاق مستر طراحی گردیده. به این دلیل که این ضلع نشان ثبات و پایداری ست و اما ضلع جنوب و جنوب شرقی که اختصاص داده شده به

تراس و نشیمن و بار. طبق گفته که جنوب شرقی از دید بهتری برخوردار بوده لذا این ضلع به نشیمن و بار اختصاص داده شده. و اما تراس به دلیل اینکه فضای باز این طبقه میباشد و جهت هواخوری و نشیمن طراحی گردیده. و در نهایت روف گاردن که مکان نهایی ویلا میباشد با این تفسیر که این ضلع نیاز به یک مسیر باز که با تعبیه به اینکه برای رفتن به بالای کوه لذت در مسیری باز رفتن و دیدن منظره هست و با این دیدگاه راه پله را در این قسمت طراحی کردم. در آخر خود روف گاردن آخرین لایه و نزدیکترین سطح به آسمان و مکانی جهت آرامش و تفریح در نظر گرفته شده که نشیمن در قسمت دید جنوب شرقی و جنوب طراحی با این دیدگاه که بهترین دید منظر را داره. و اما بار که فضای بی طرف اما مسیر ارتباطی بین باربیکیو و نشیمن هست طراحی گردید. در آخر گوشه ای از ضلع شمال را با این تعبیه که فضای خلوتی باشد اختصاص داده شده.

