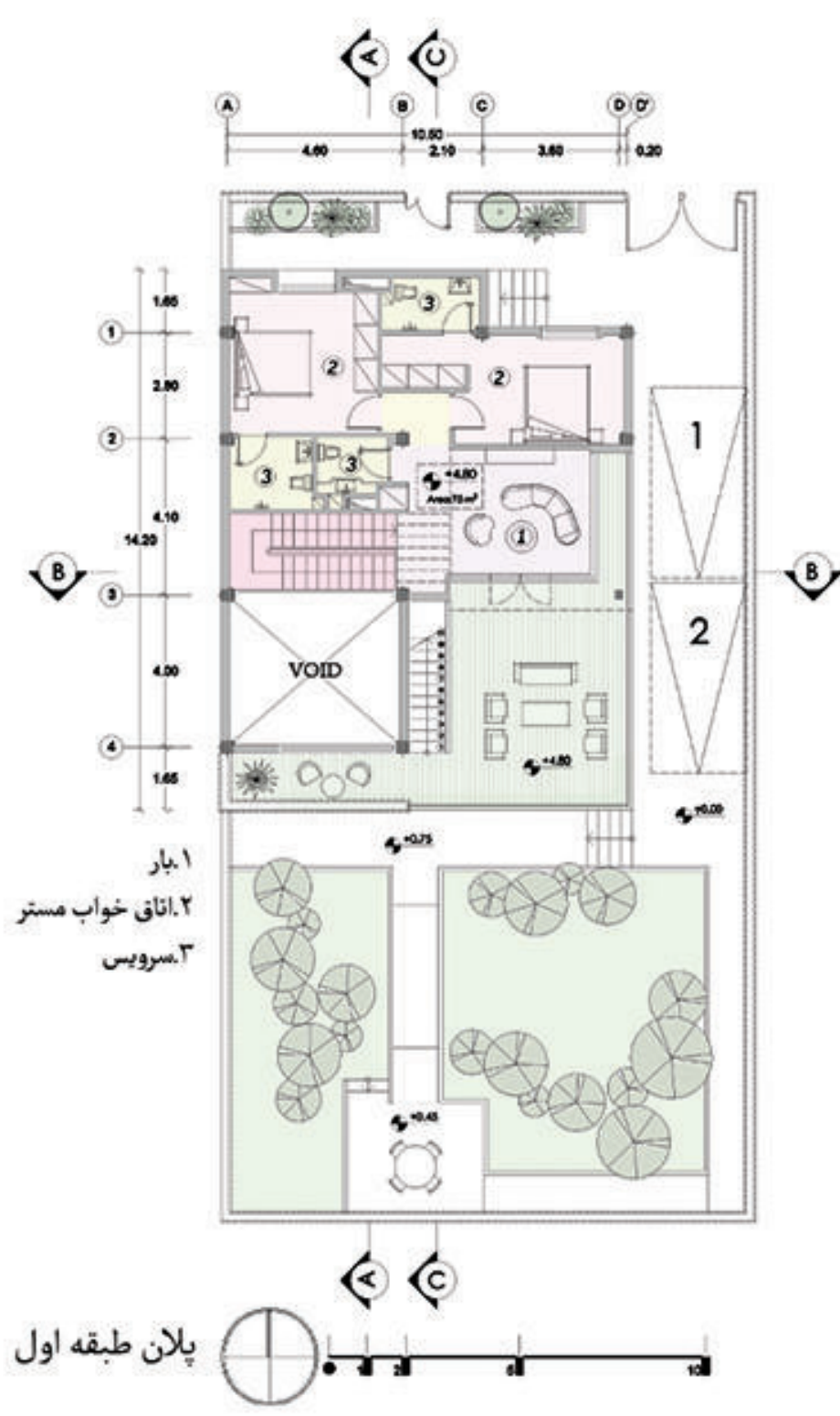
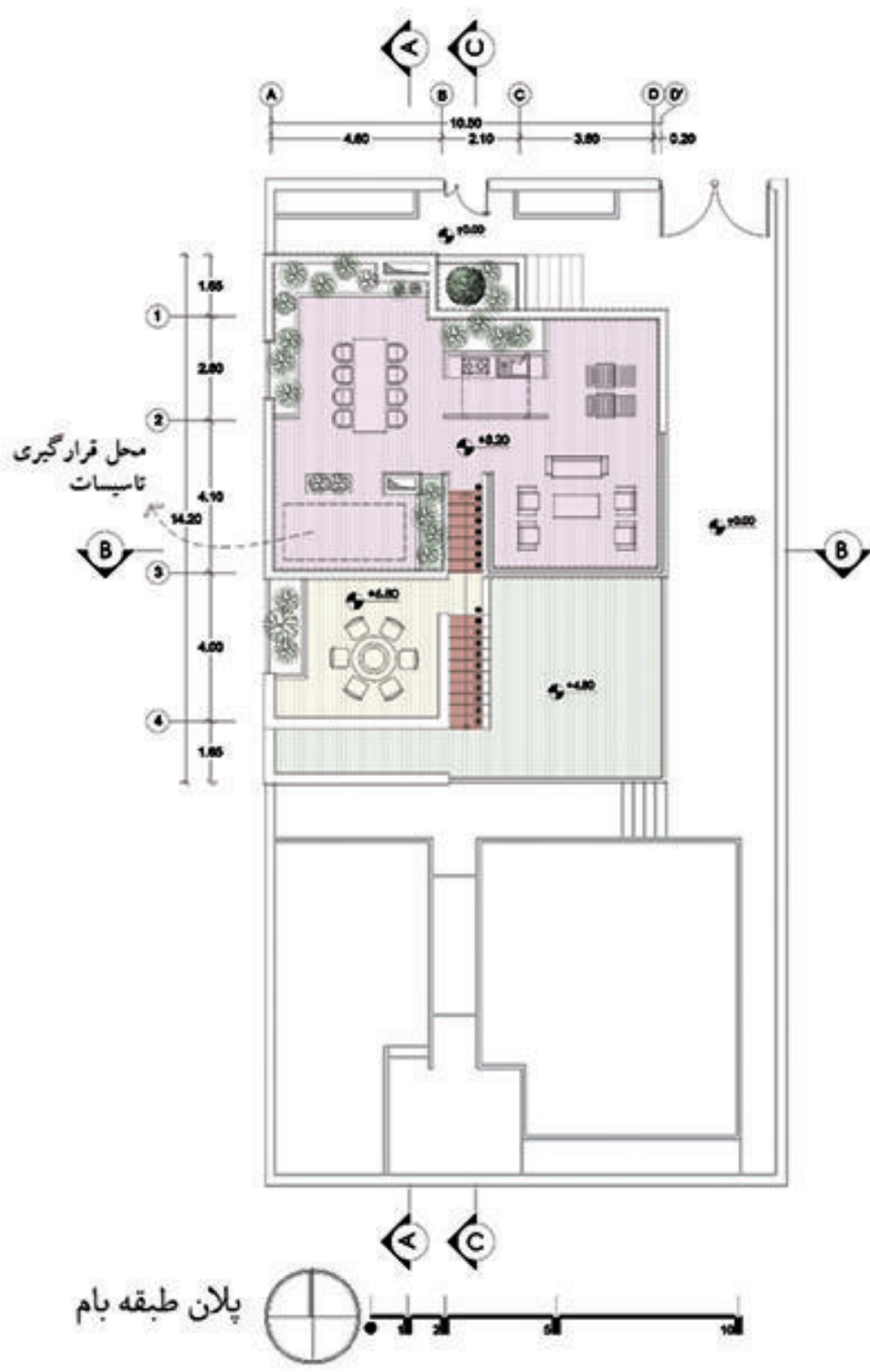
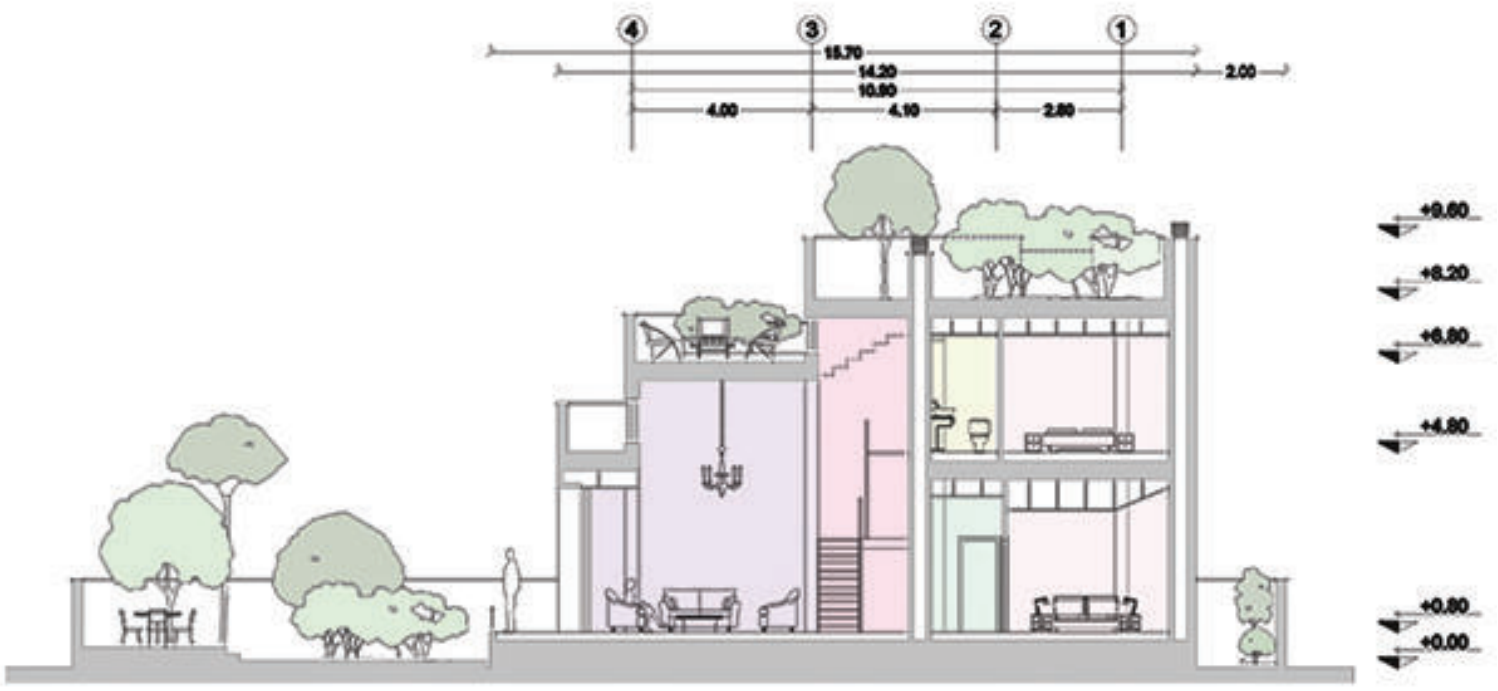


پلان طبقه همکف



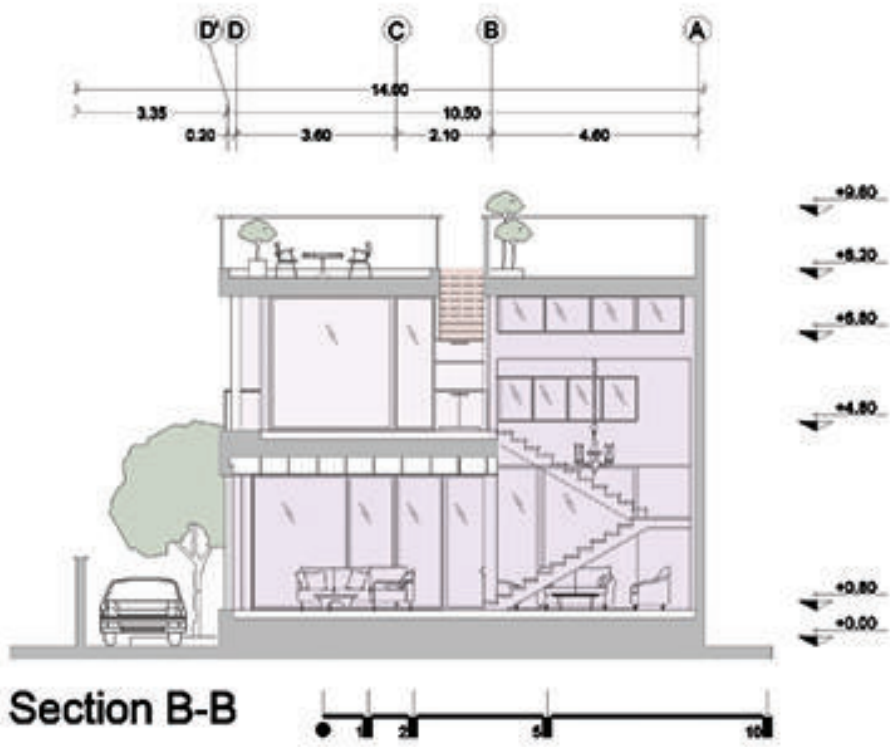


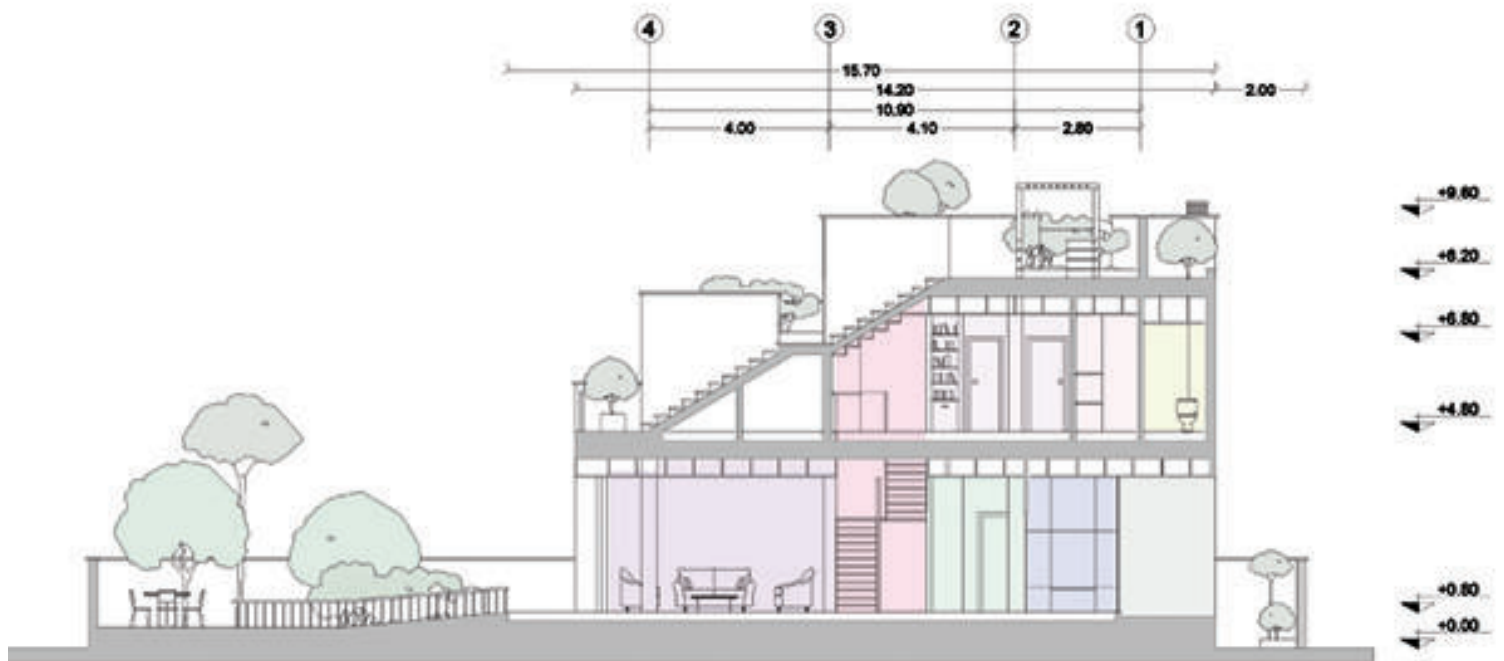




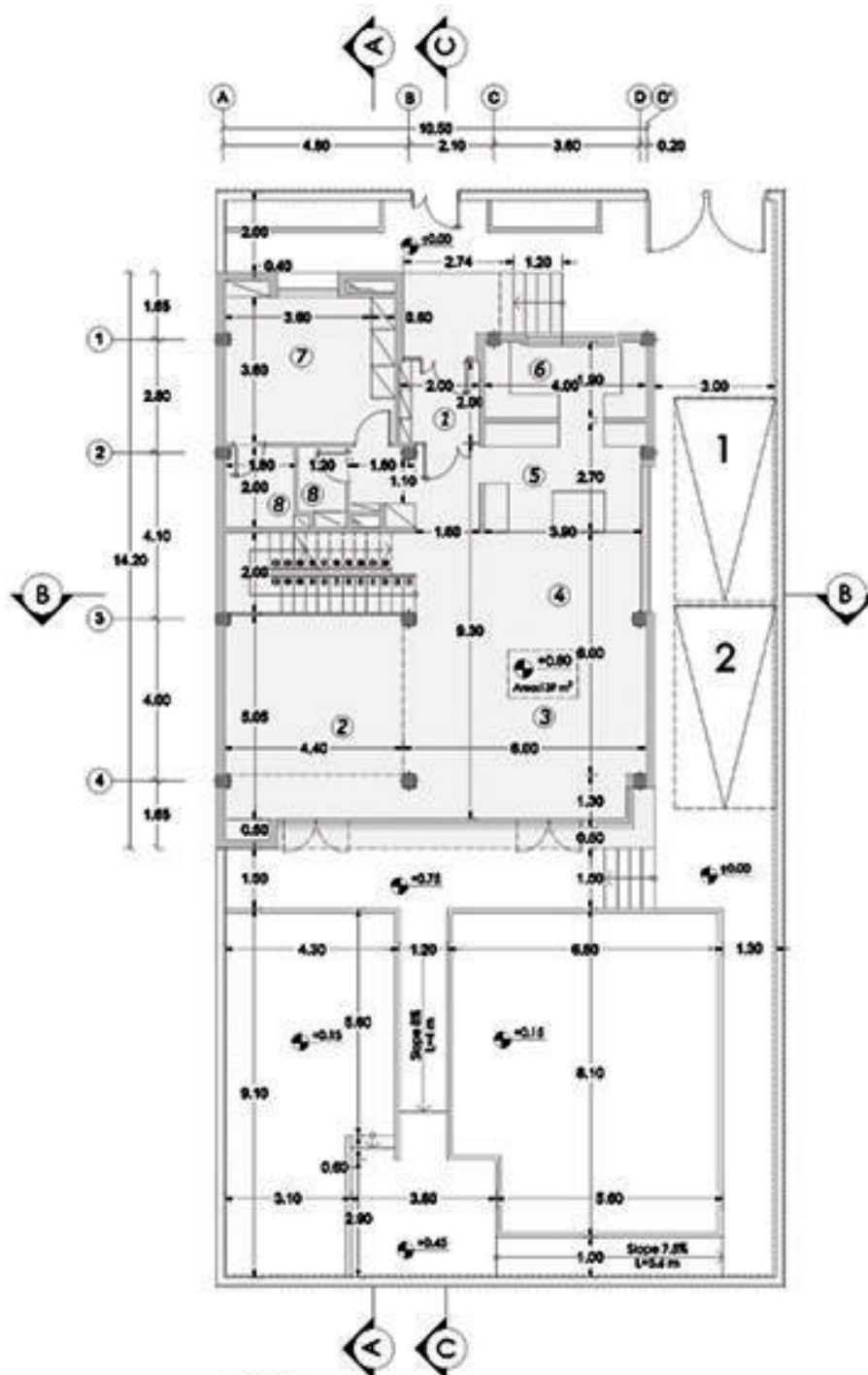
Section A-A





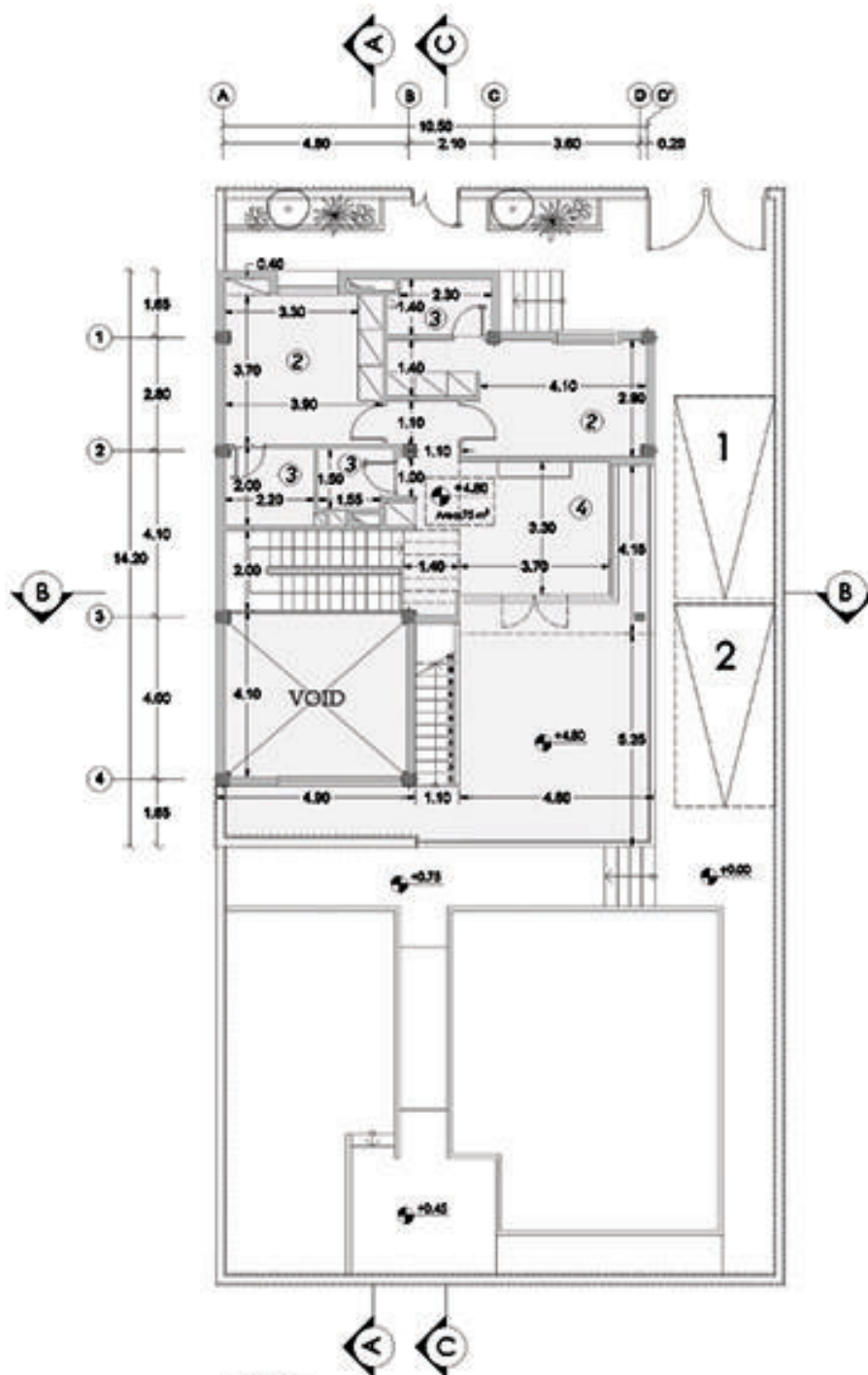


Section C-C



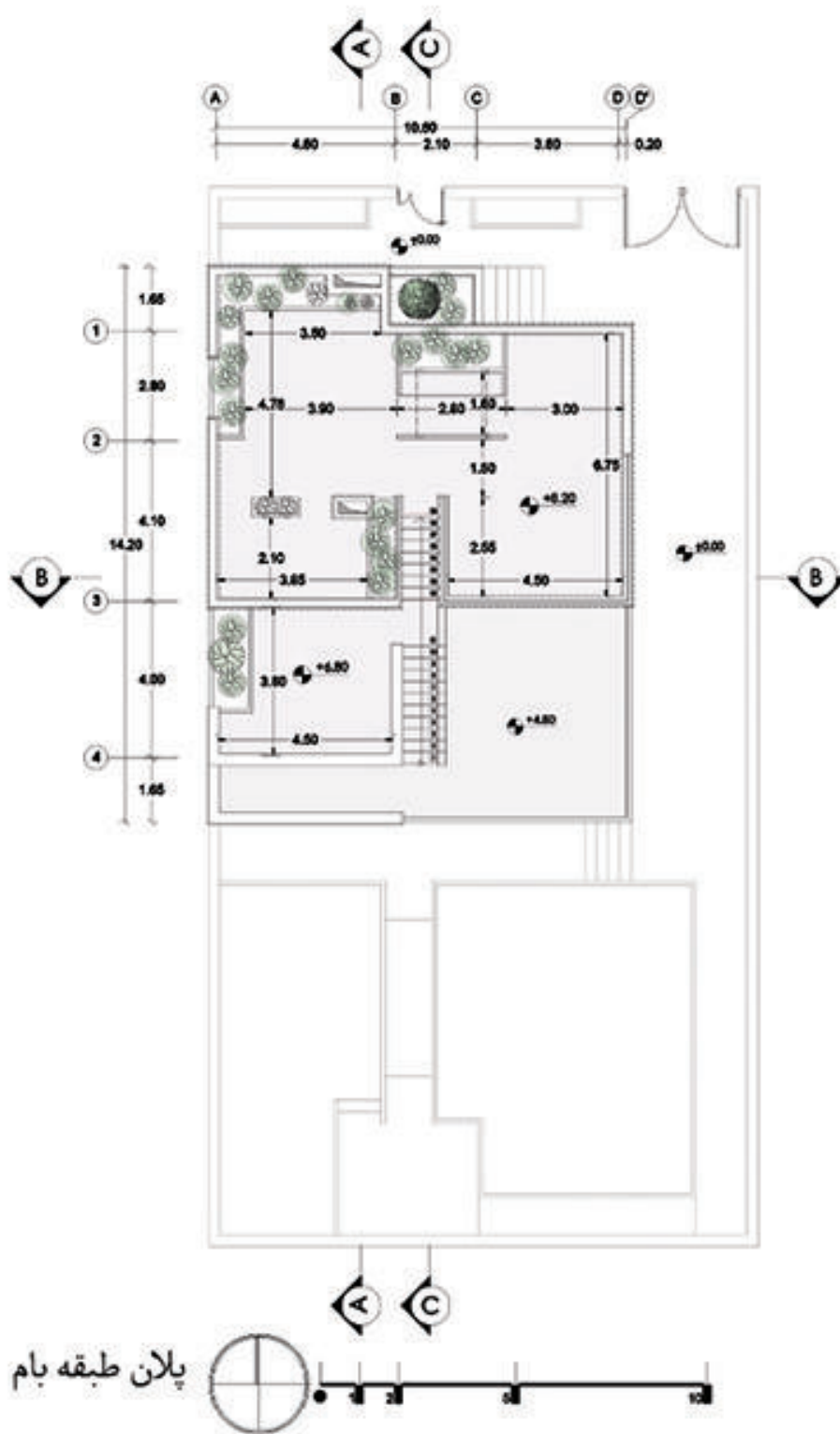
پلان طبقه همکف



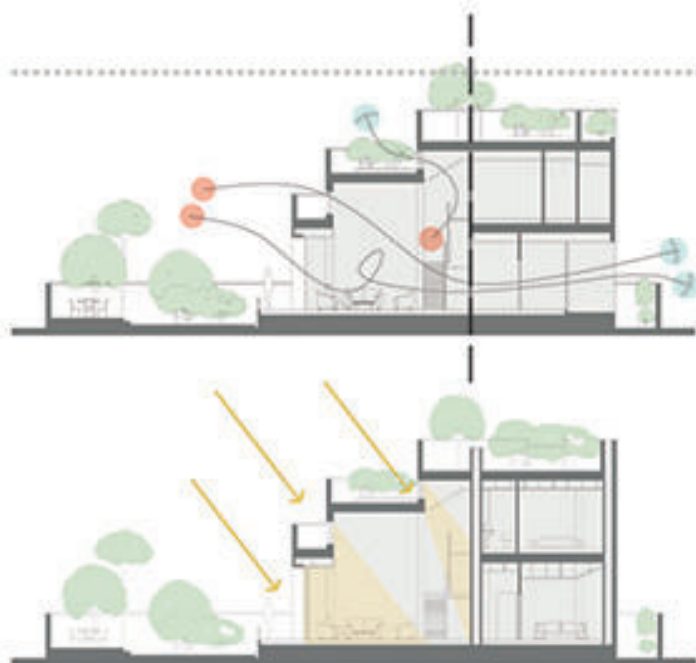


پلان طبقه اول





اولویت های در نظر گرفته شده در طرح حاضر



بررسی اقلیمی سایت

ایجاد تهویه طبیعی در فضای داخلی با توجه به رطوبت بالای منطقه

استفاده حداکثری از نور جنوب شرق

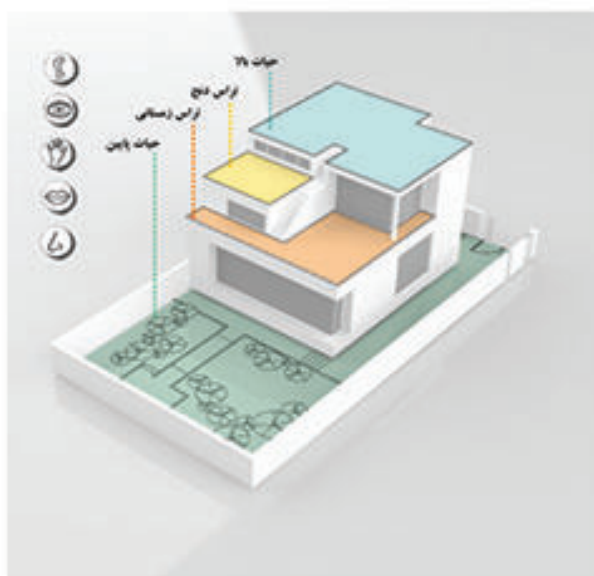
همچنین در نظر گرفتن امکان دیدهای قابل توجه در جبهه جنوب شرق با توجه به خواسته کارفرمای محترم



حفظ بنا از نور و بادهای زمستانی جبهه غربی

عقب نشاندن پنجره ها نسبت به دیوارها و سقف به منظور محافظت در برابر باران و بهره گیری مناسب از نور خورشید

با توجه به کارکرد خوب فضای باز در این اقلیم: ایجاد تراس های متعددی در طرح به منظور بهره گیری حداکثری از فضای باز



با توجه به کاربری ویلایی بنا، به این فکر کردیم که چطور علاوه بر فضاهای معمول هر خانه، امکانی برای **تجارب متنوع فضایی** فراهم کنیم. ایده **تعدد تراس ها** که در بررسی شرایط اقلیمی ما بسیار مناسب ارزیابی شده بود می توانست پاسخ مناسبی برای این سوال کلیدی هم باشد. بنابراین ایده اصلی طرح به سمت ایجاد تراس های متعدد رفت. تراس هایی در چند سطح، با ویژگی های خاص خودشان، که با هم در ارتباط بصری و فیزیکی اند.

به این ترتیب در ۴ سطح فضای باز تعریف شد: **حیات بالا - تراس دنج - تراس زمستانی - حیات پایین**. هر یک از این فضاهای باز با دیدهای متنوع تجارب متفاوتی از حواس پنجگانه را برای ما فراهم می کنند:

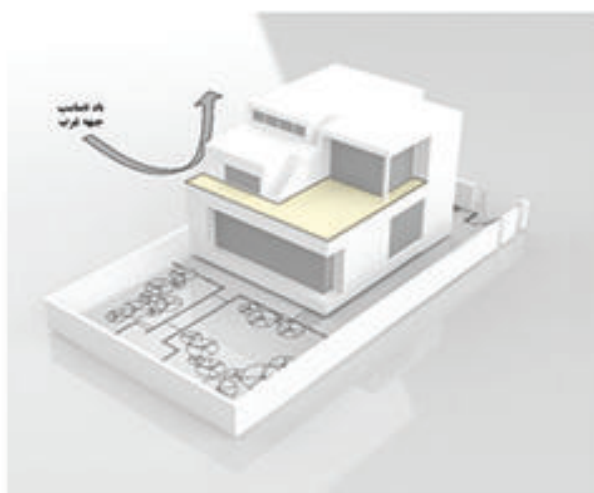
حیات بالا بالاترین سطح است، فضایی باز که علاوه بر کاربری های روزمره محل خوبی برای برگزاری مهمانی هاست. دید به تمام فضای اطراف حس گشودگی را القا می کند.

تراس دنج تراس میانی است که هم می تواند در کنار حیات بالا فعال باشد، هم در کنار تراس زمستانی. حتی به تنهایی می تواند فضای باز دنج و تعریف شده ای باشد. با بالا رفتن از پله ها برای رسیدن به این تراس در عین حال که حس بالا رفتن اغنا می شود، خستگی مسیر کمتر است و در فضایی دنج هم قرار میگیریم.

تراس زمستانی در موقعیتی قرار گرفته است که علاوه بر بهره

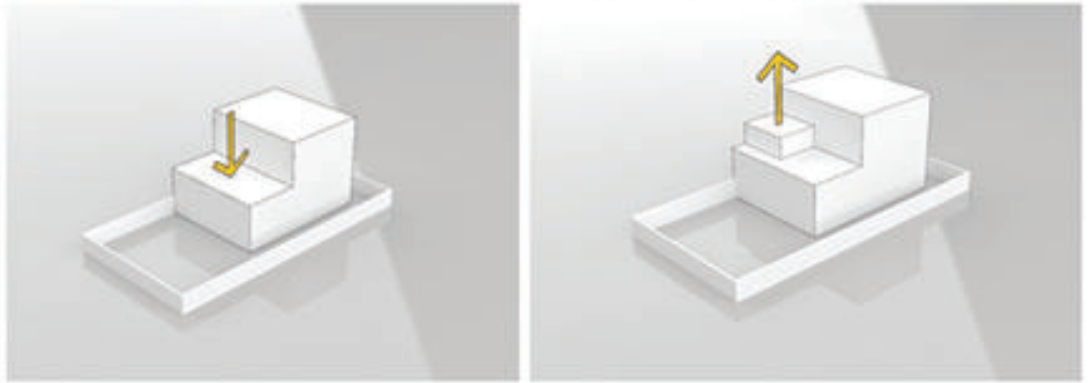
کامل از نور آفتاب و دید خوب جنوب شرق، در این تراس می توانیم از بادهای سرد غربی هم در امان باشیم.

حیات پایین حیاط اصلی خانه است. امکان قرار گرفتن در بین درختان متعدد را فراهم می کند. رمپی که برای دسترسی معلول به ساختمان در این حیاط قرار گرفته است، با فضای سبز این قسمت به خوبی ترکیب شده است.

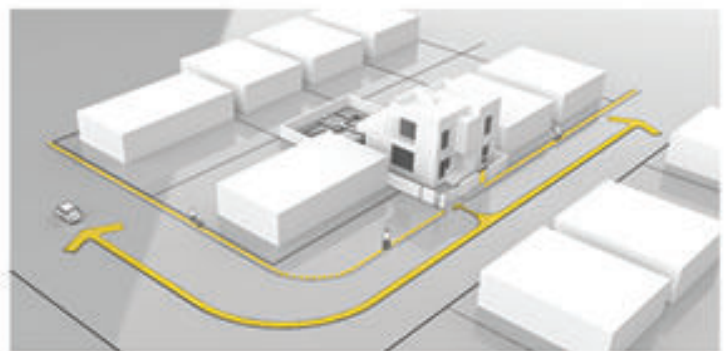
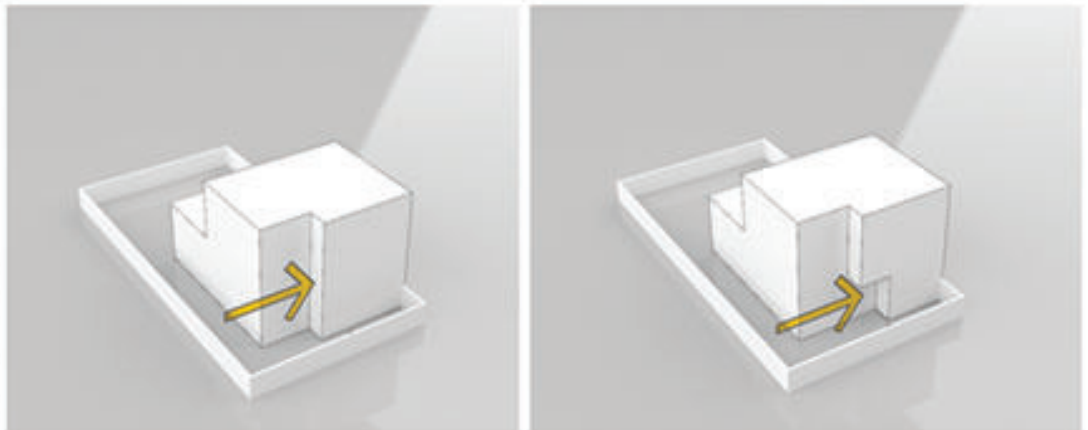


روند شکل گیری حجم

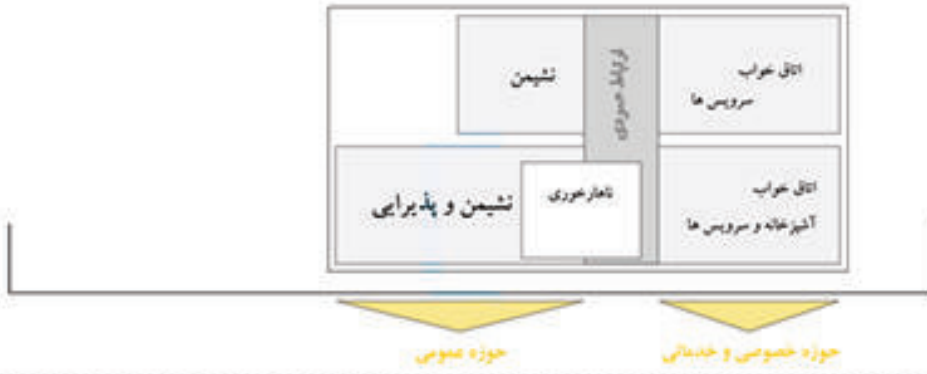
دید از جنوب شرقی



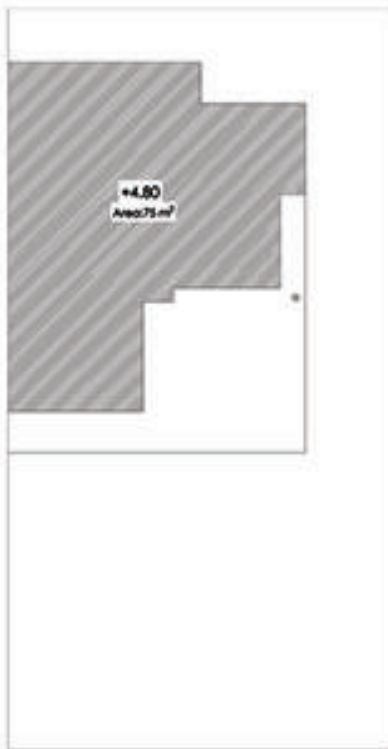
دید از شمال شرقی



دسترسی پیاده و سواره به سایت



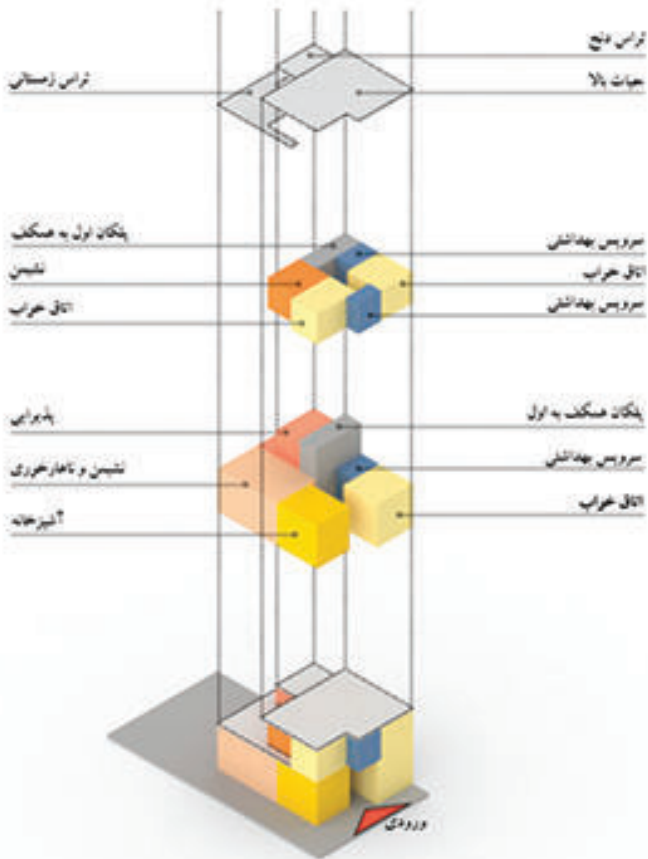
حوزه بندی فضاها



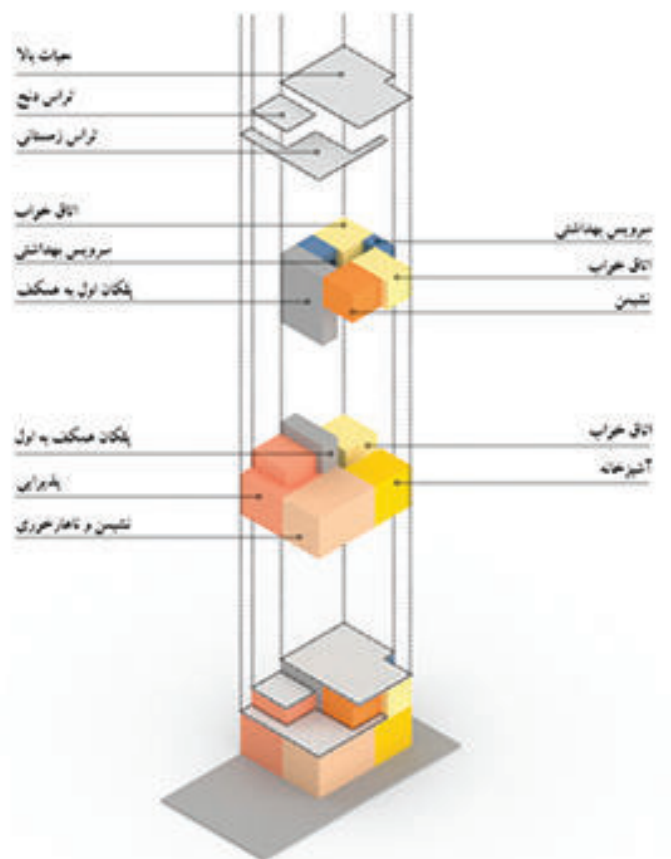
سطح پر طبقه اول



سطح پر طبقه همکف



دید از شمال شرقی



دید از جنوب شرقی