





با نام خدا

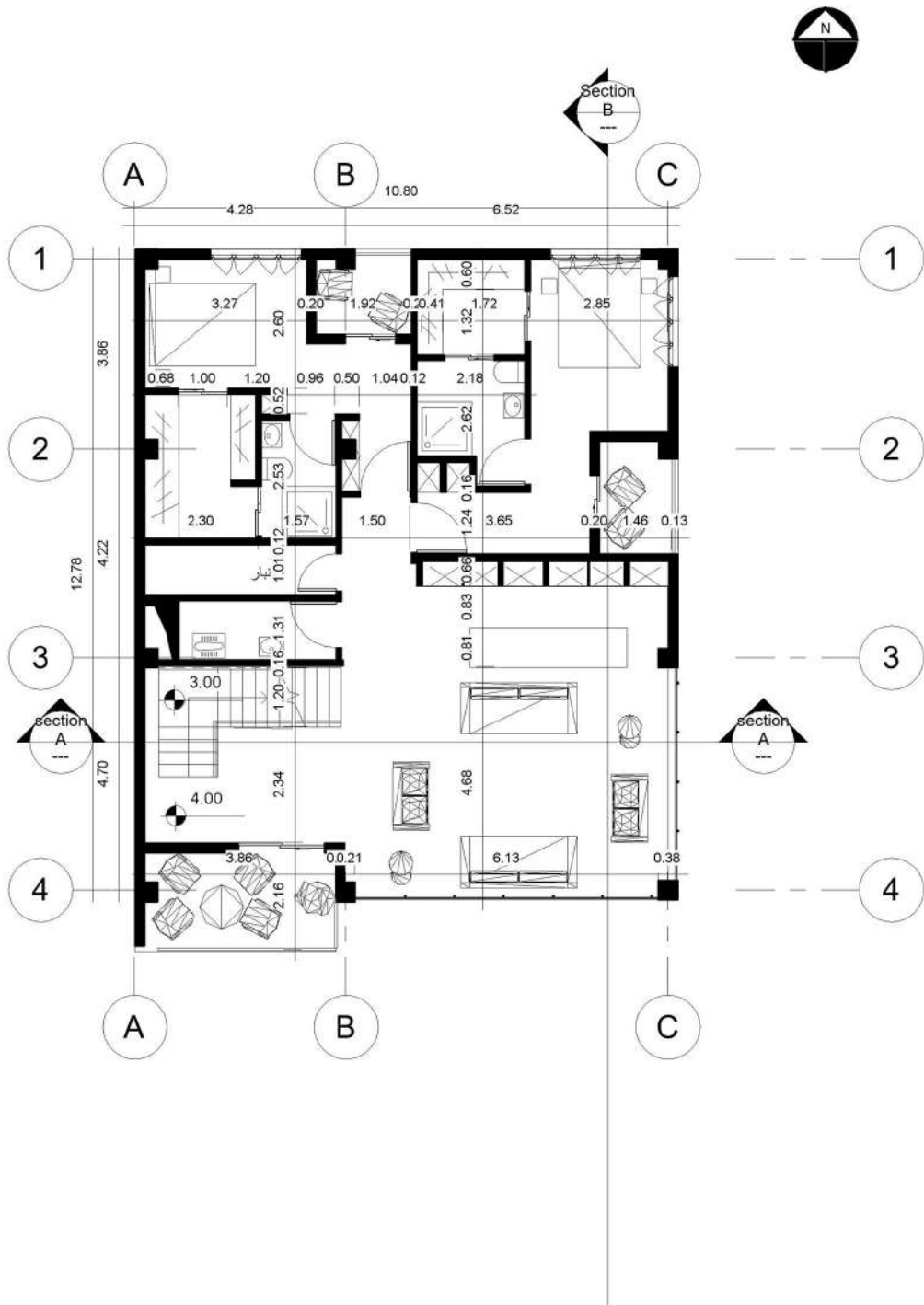
توضیحاتی بر طراحی ویلا نمک انزود

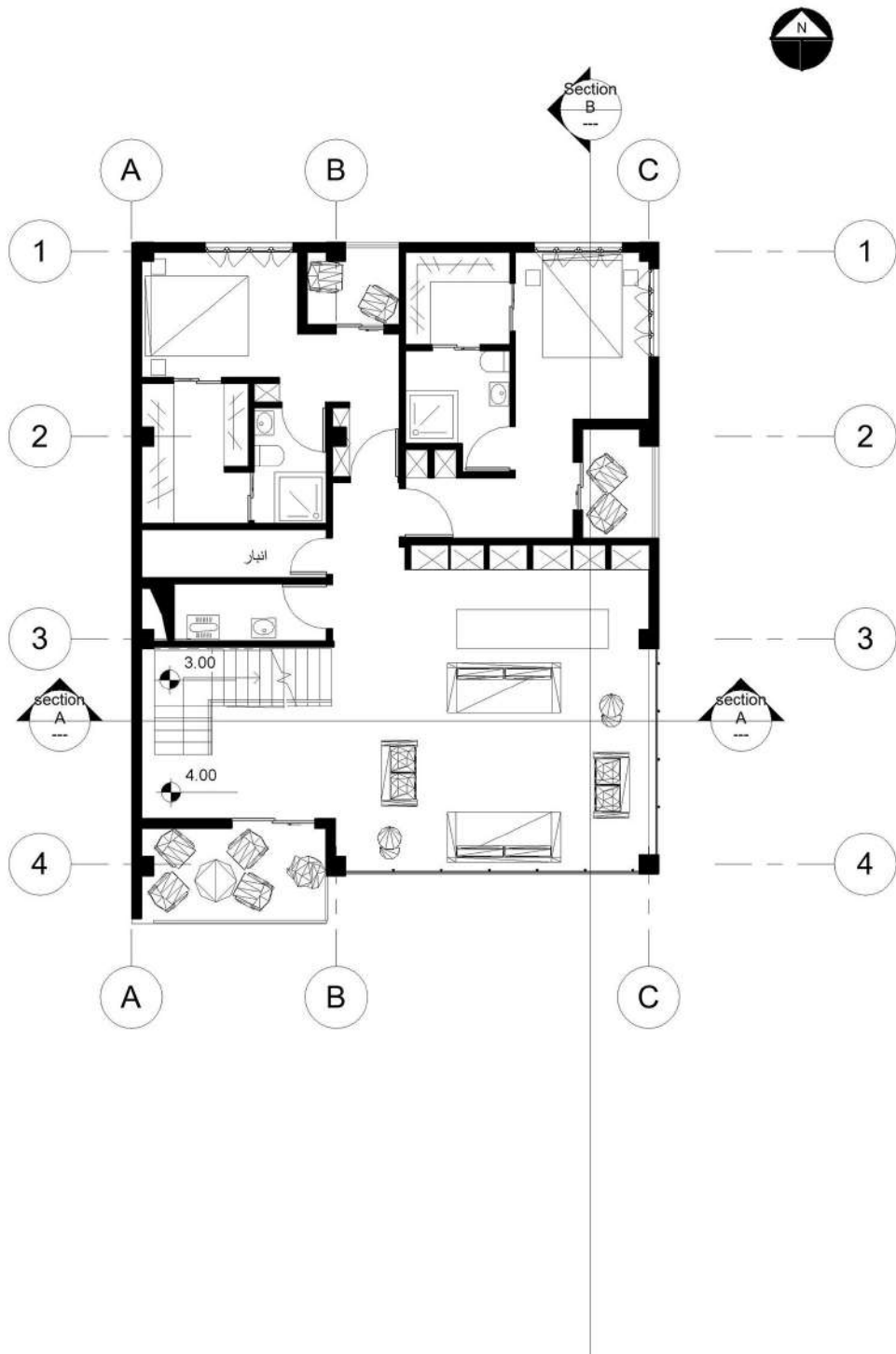
طراحی بر اساس سایت و قرار دادن فضاهای جمعی و اشتراکی با تاکید بر بهترین دید در جنوب غربی و قرار دادن فضاهای اشتراحت در امتداد دیوارکه رفت و آمد کمتر و نور نه چندان شدید دارند انجام گرفته شده است. ارتفاع طبقات با توجه به قوانین ناحیه و ایجاد نماها در نظر گرفته شده. میوار یکبارچه جنوب غربی عاونه بر مهیا کردن میدان دید بیشتر به بزرگتر شدن بصری پذیرایی طبقه ی اول کمک کرده است.

در نظر گرفتن آکوستی و انبار با توجه به فعالیت های موقت و در بزم های مختلف به برای آسایش ساکنین در نظر گرفته شده برای استفاده حد اکثر و مفید از فضای تعیین شده برای طراحی پله داخلی در نظر گرفته شده و طبق مقررات نیزی به نورگیر و ایجاد ناسله از منسلح عرب برای این طراحی نیست. طبقه ی اول و مساف مسمس از بام برای داشتن دید مطلوب بلکه سقف روی دارند.

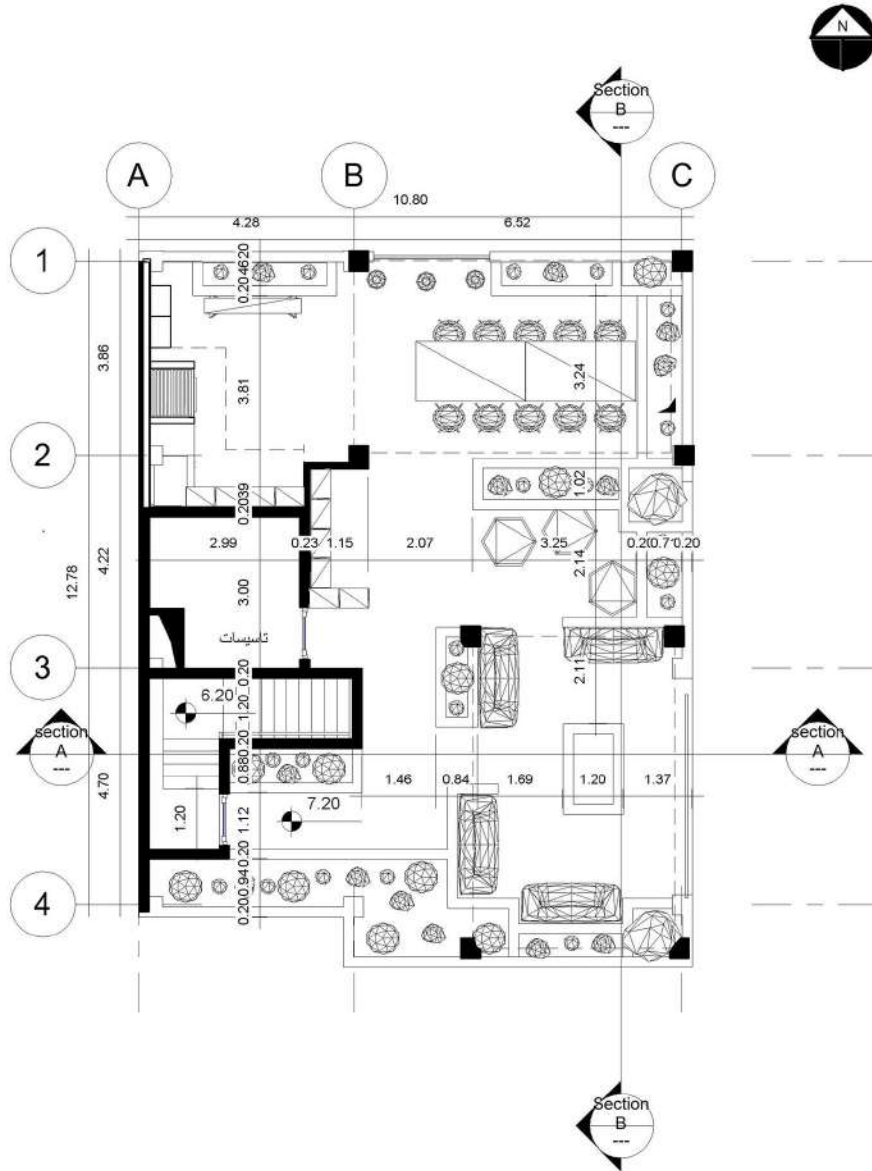
طراحی نما با تایل های چس اف. آرمی برای سنگین نشدن ، استفاده ی حد اقل از نما و ریزگی های دیگر این فناوری نسبت به اقلیم منطقه مورد توجه است. نور یزدانی با ریشه های آبی. بی در اطراف تایل های طرح دار و نورهای نقطه ای در مرکز آن ها قابل توجه است.

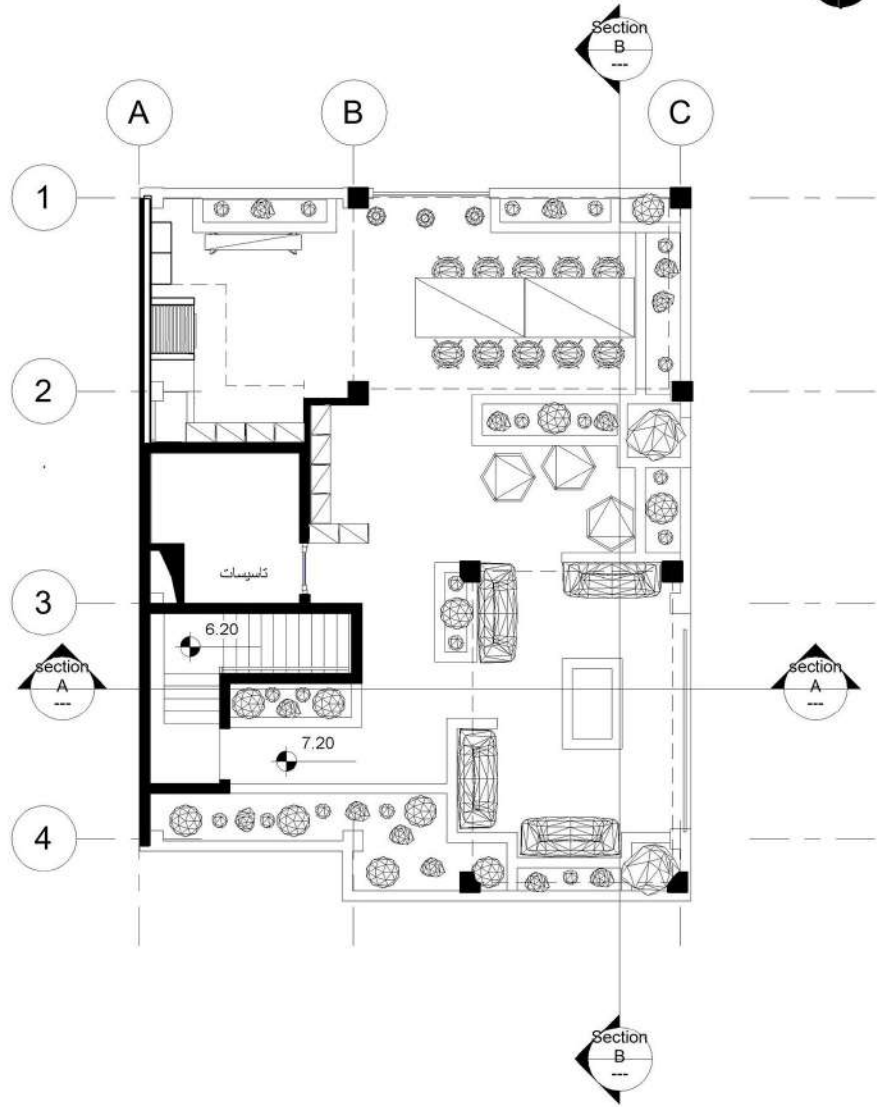
پایه در طراحی مرحله حفظ درختان موجود در اولویت قرار دارد.

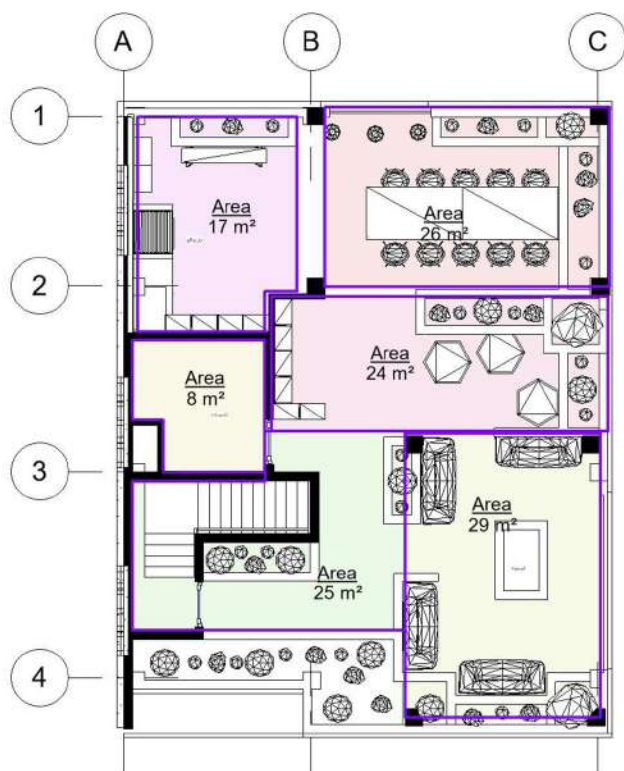








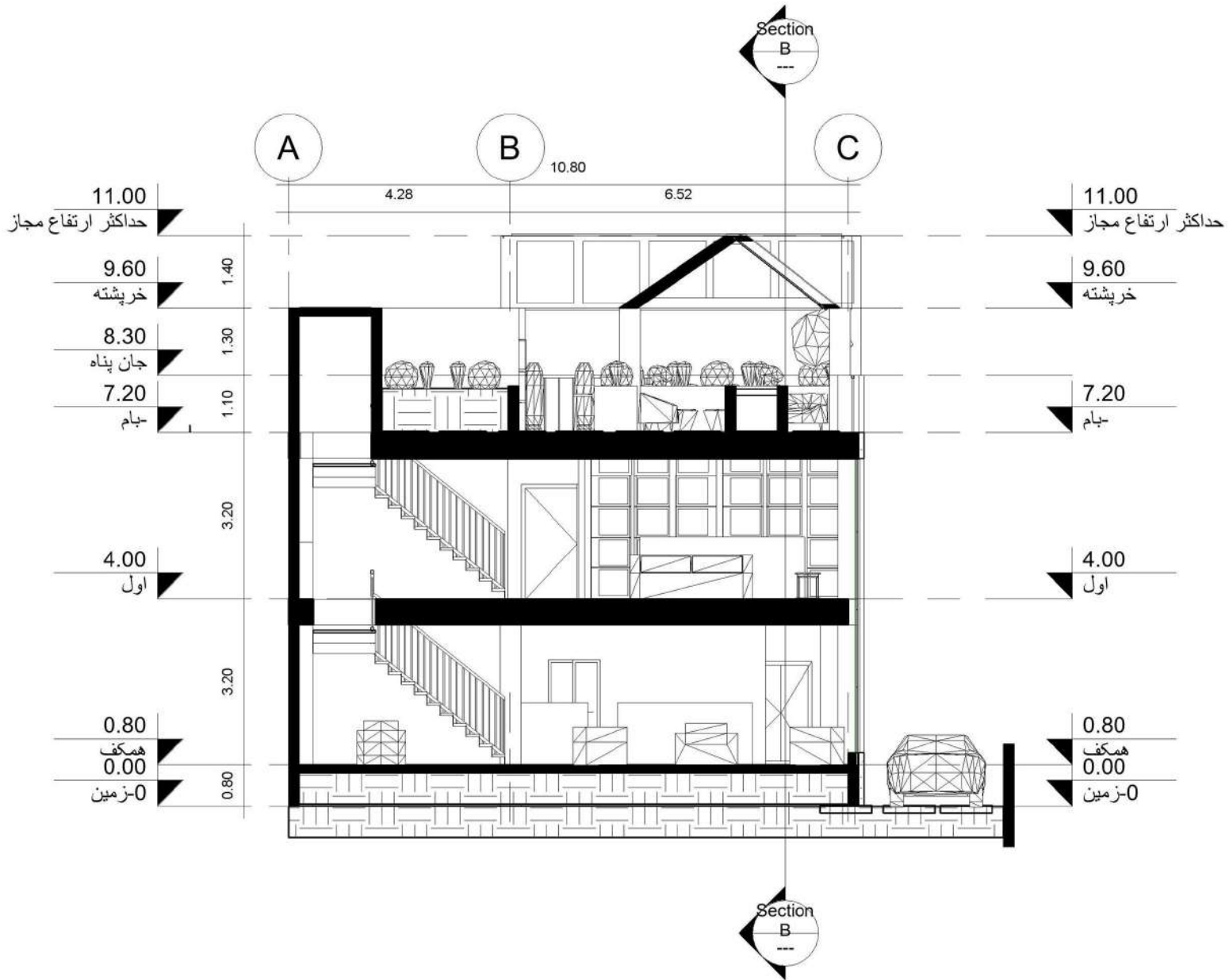


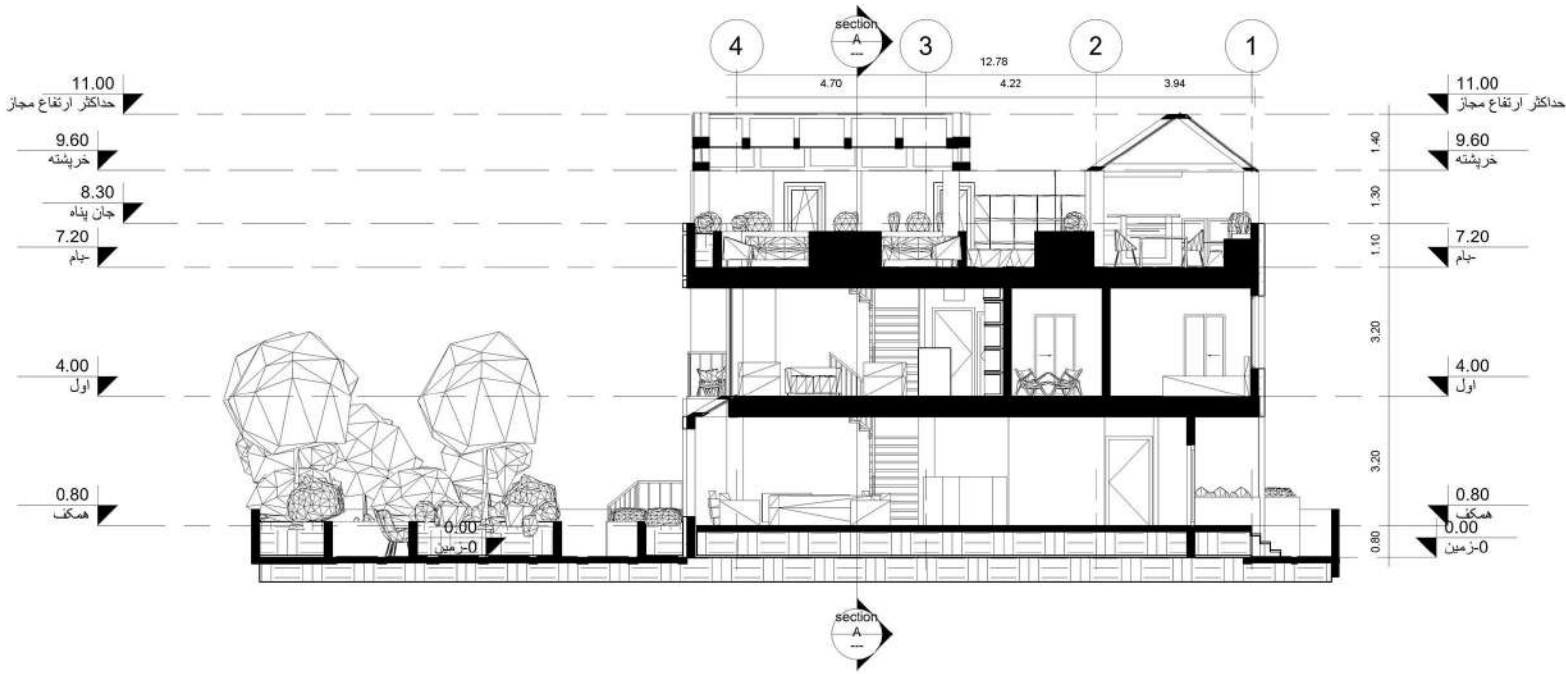


Rentable Area Legend

- 8 m²
- 17 m²
- 24 m²
- 25 m²
- 26 m²
- 29 m²





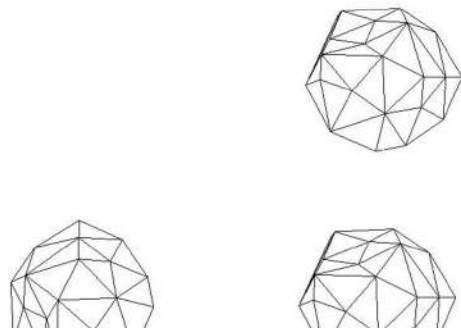
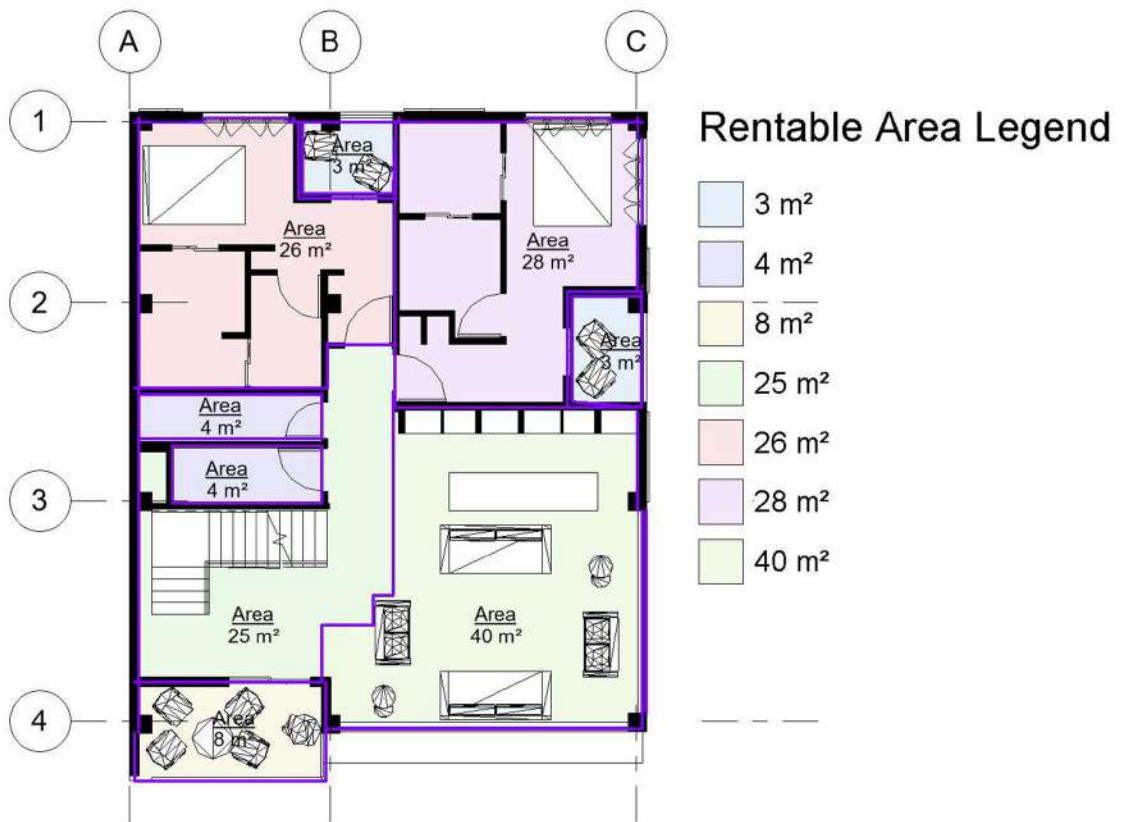


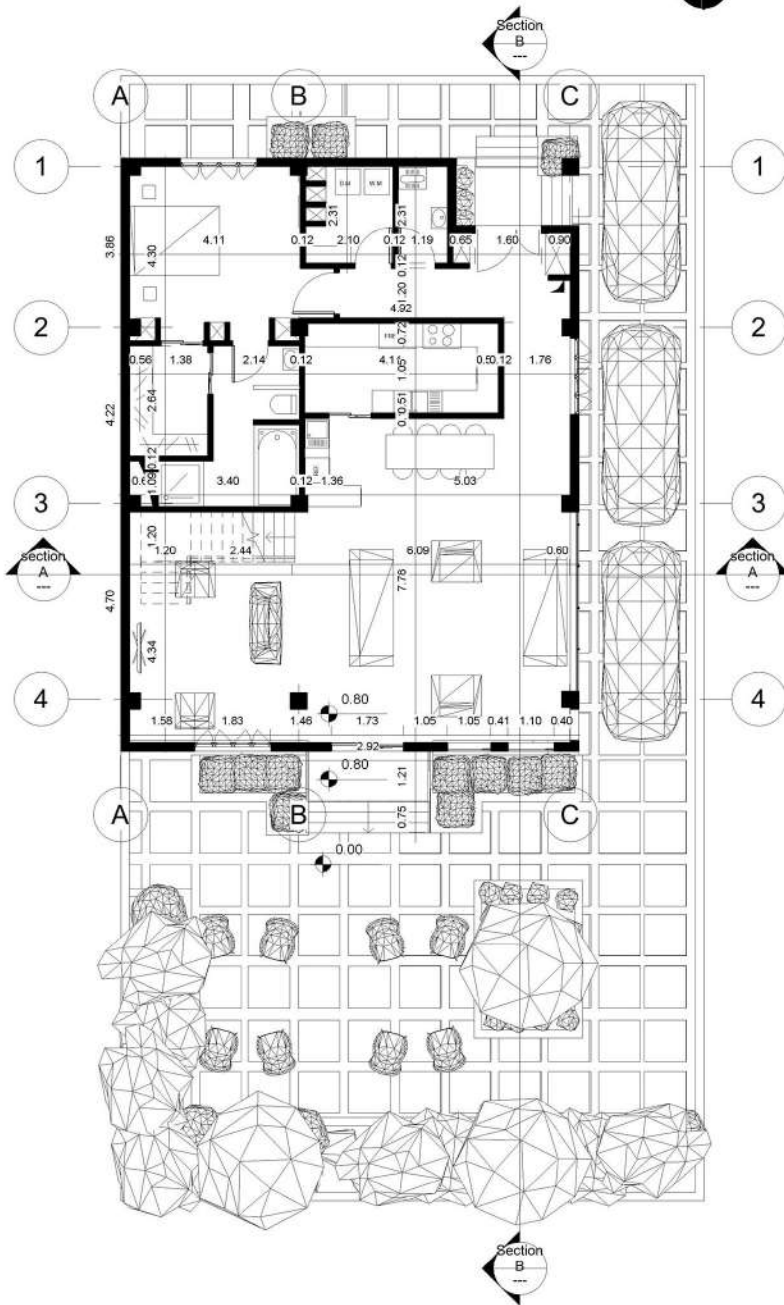


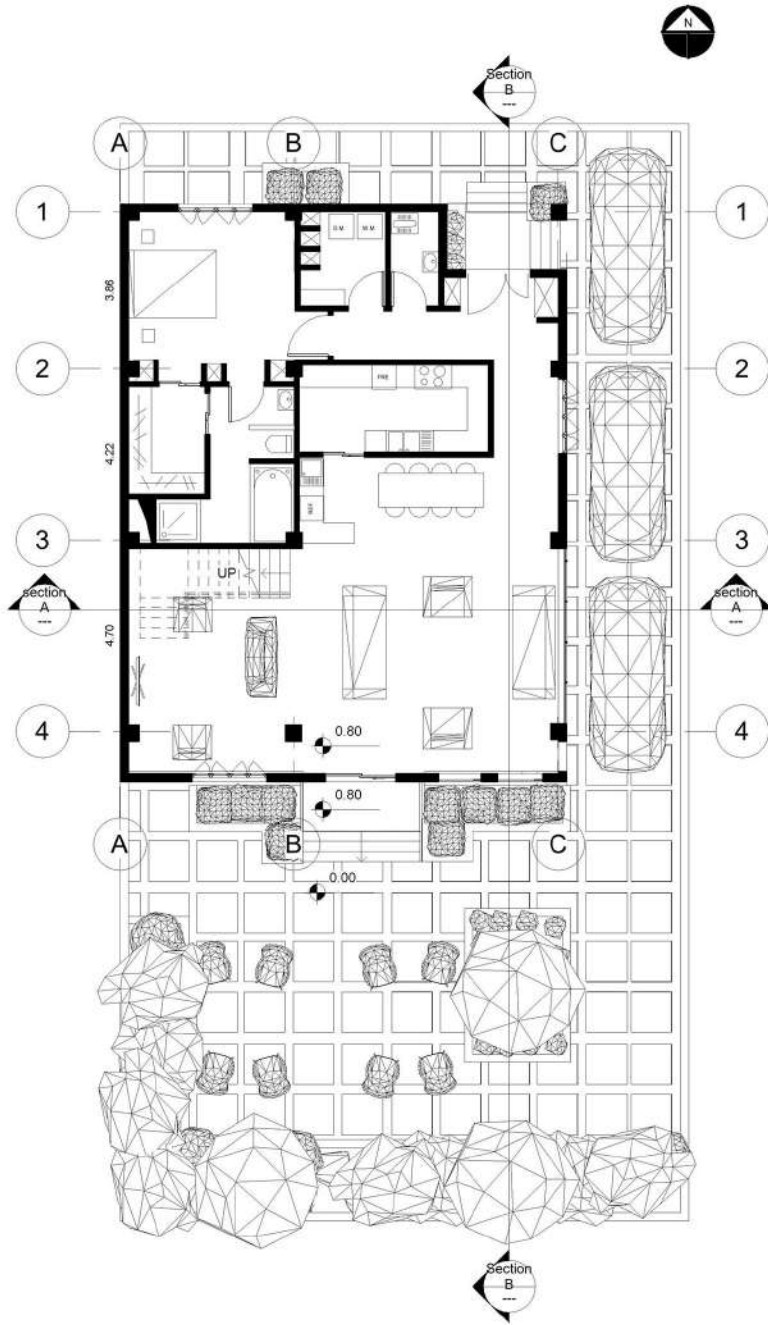


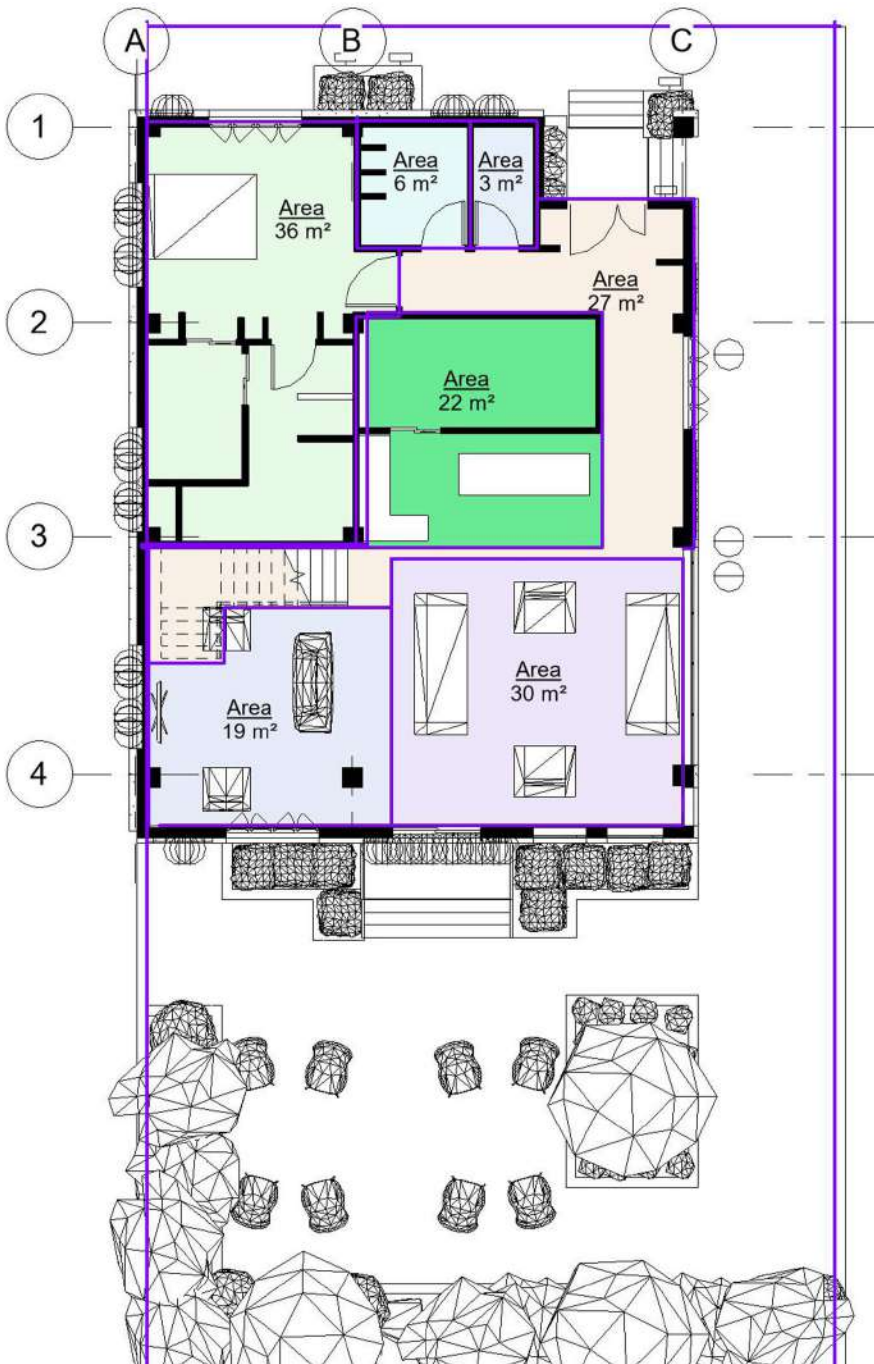












Rentable Area Legend

