

توضیحات طرح:

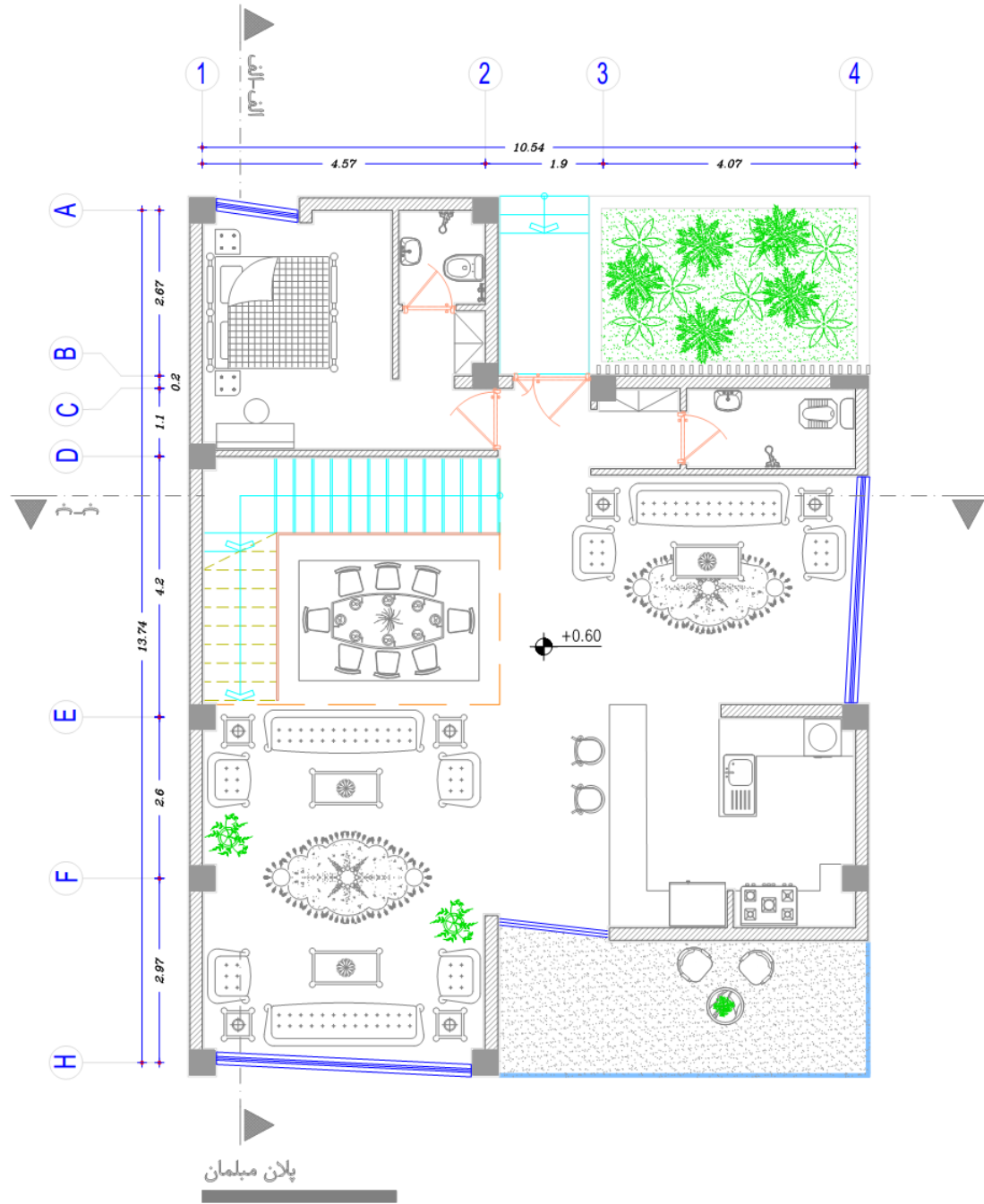
1. استفاده از تراس در دو جهت شمالی و جنوبی جهت استفاده در فصول مختلف سال
2. قرار گیری نشیمن در طبقه اول در ضلع جنوب شرقی برای دید بهتر به منظره اطراف
3. استفاده از پنجره های سر تا سری برای دید بهتر به اطراف
4. تعریف ورودی به کمک عقب نشینی و ایجاد باغچه در کنار ورودی و ایجاد گشودگی در بالای ورودی جهت تاکید بر ارتفاع فضای ورودی
5. ایجاد بازشوهای وسیع در اطراف پله و وید جهت تامین نور در فضای طبقه همکف
6. استفاده از جانپناه های شیشه ای با الهام از شکل نرده های چوبی مورد استفاده در خانه های سنتی شمال



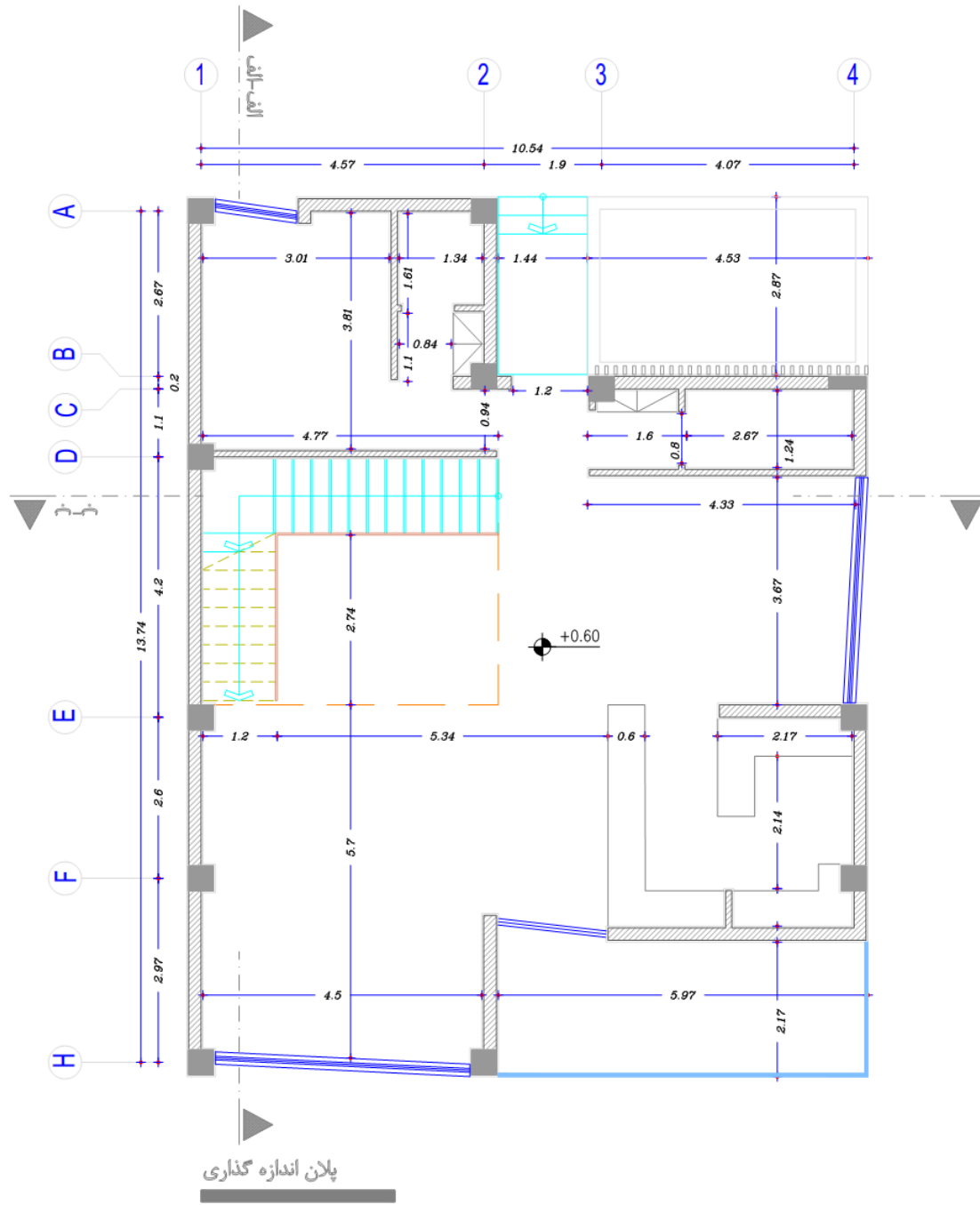
7. تفکیک فضاهای روف گادن به کمک کفسازی و دیوار های سبز و شیشه ای

8. ایجاد زاویه در فرم ویلا جهت ویو بهتر به سمت جنوب شرقی

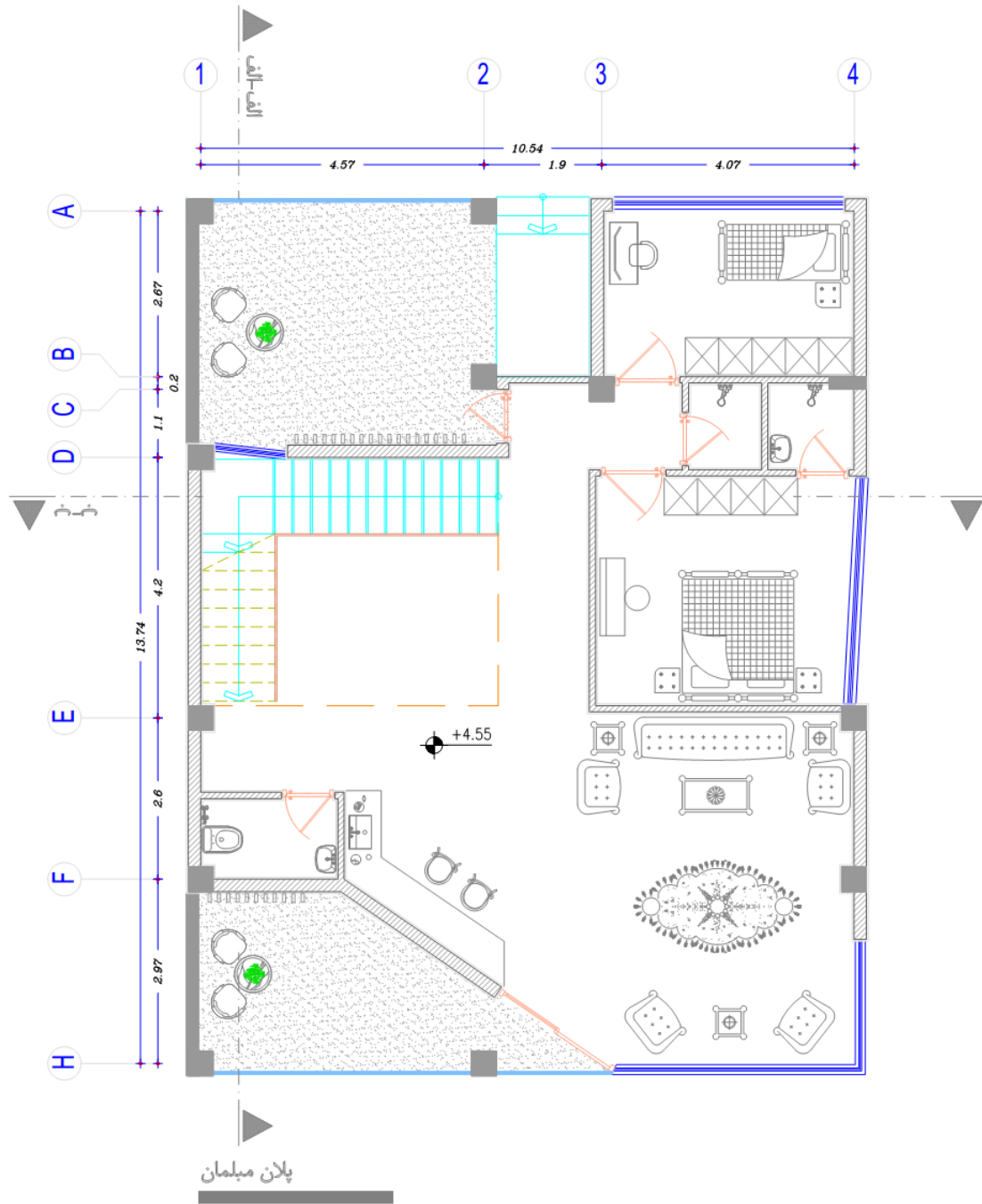




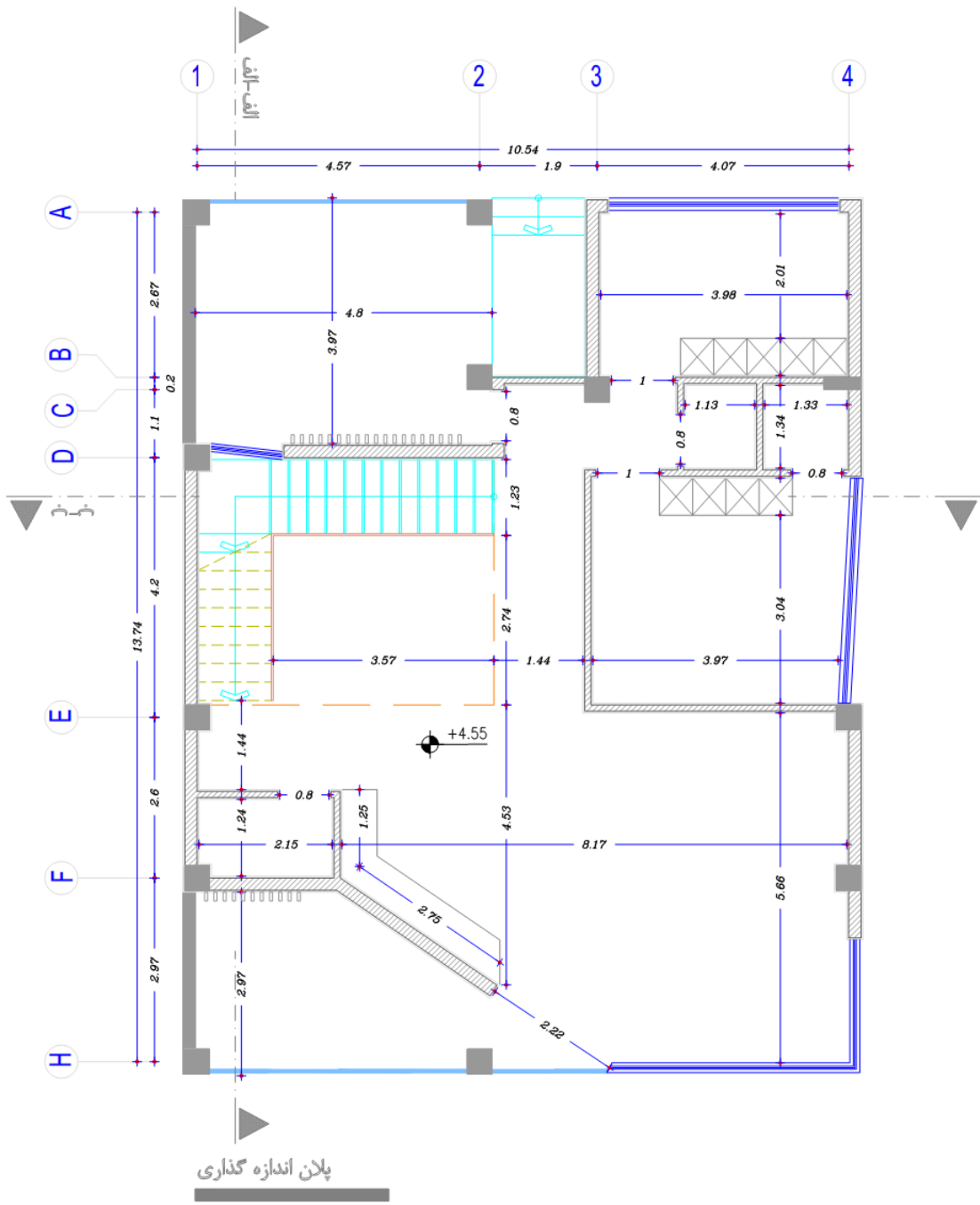
پلان میلمان



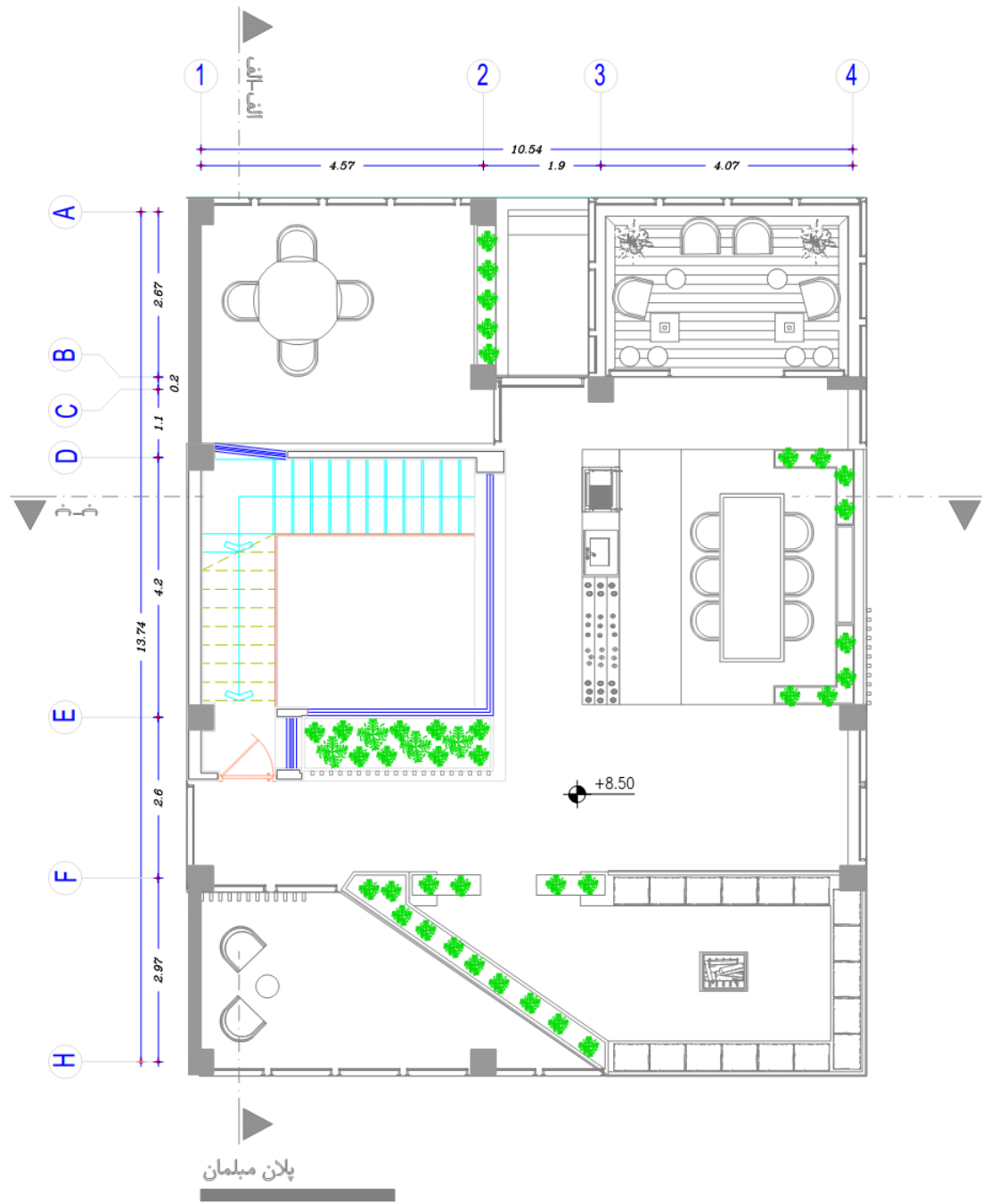
پلان اندازه گذاری



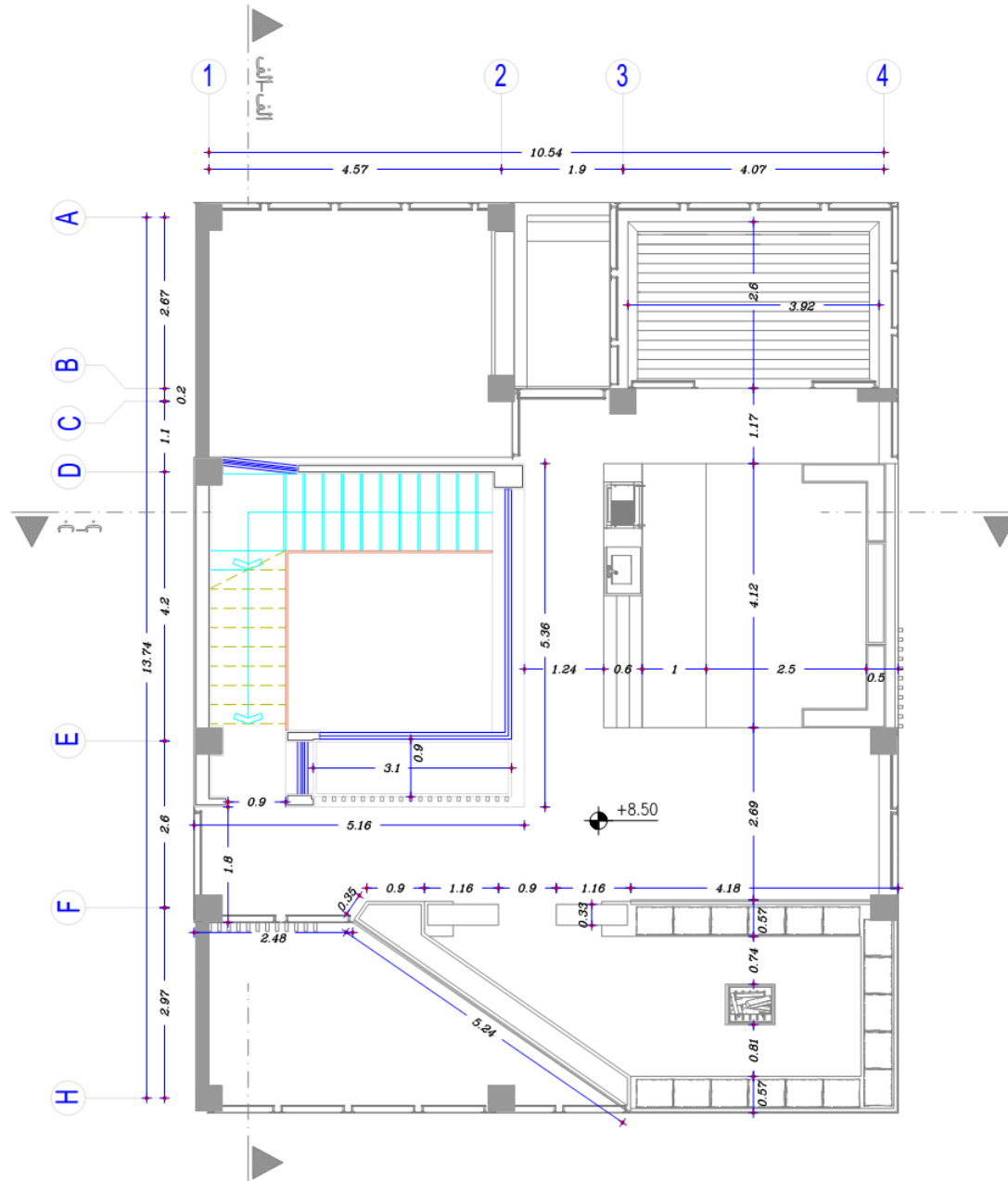
پلان میلمان



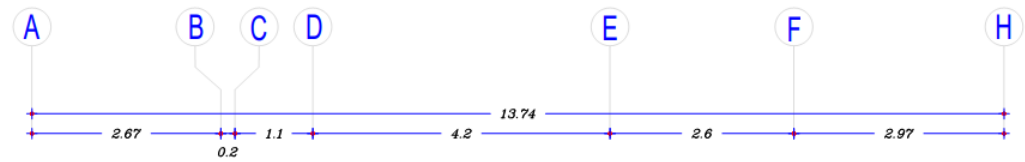
پلان اندازه گذاری



پلان میزبان



پلان اندازه گذاری



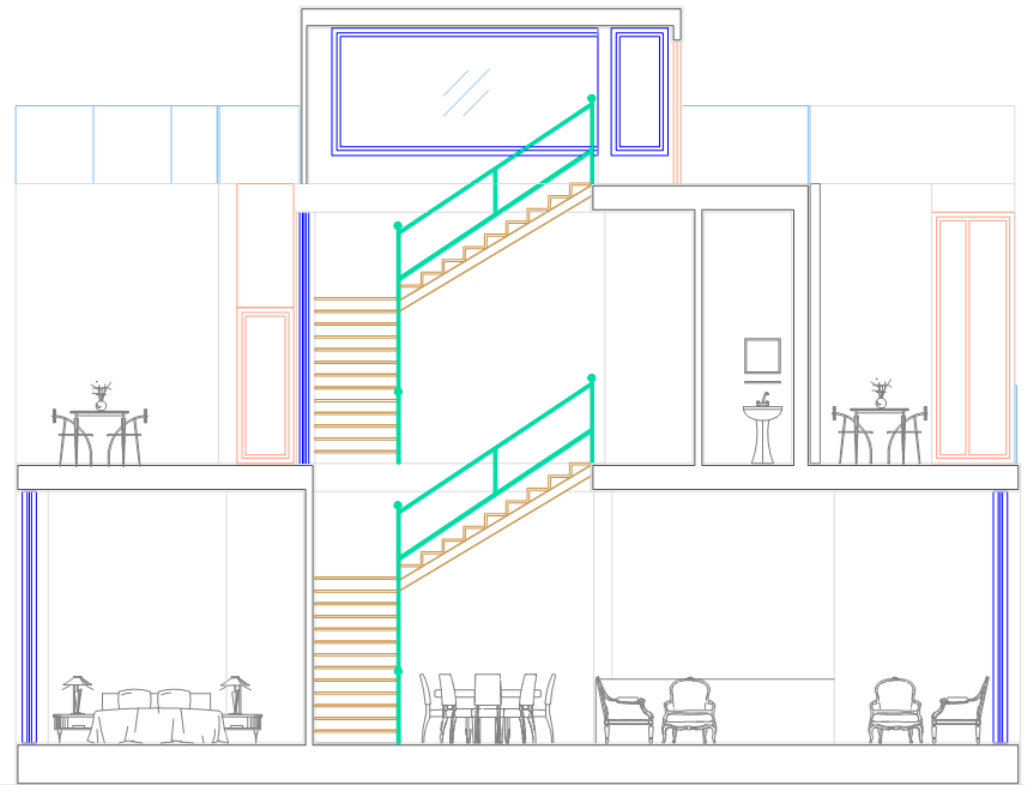
+11.00

+8.50

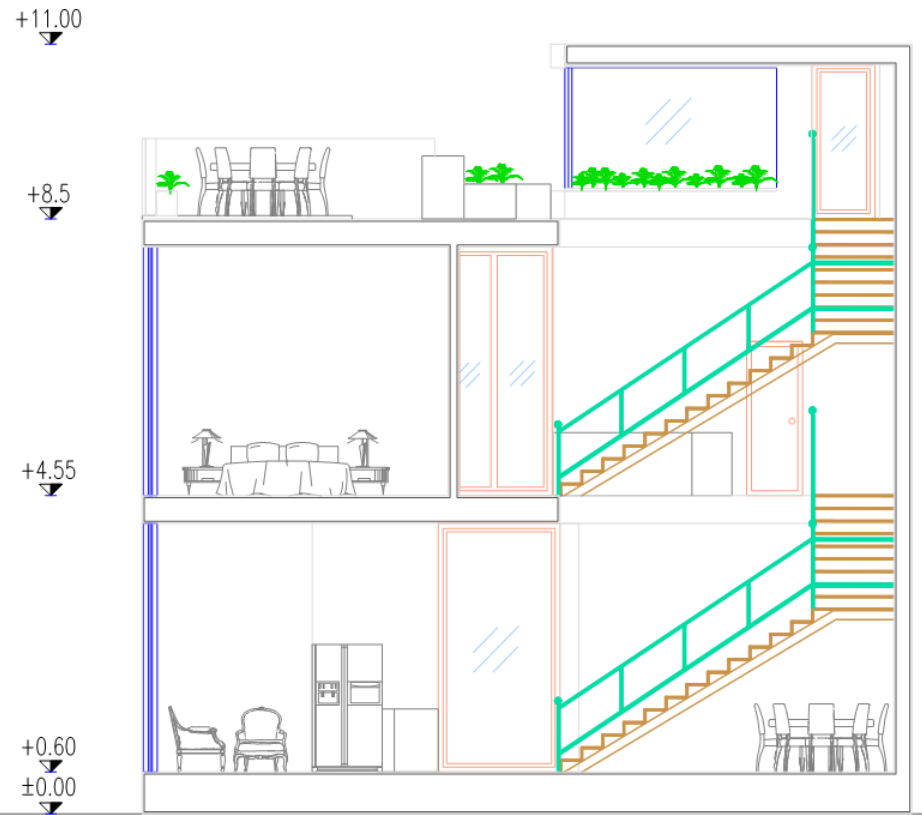
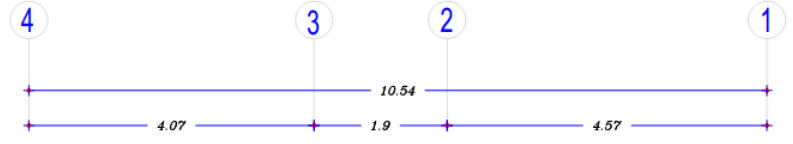
+4.55

+0.60

±0.00



برش الف-الف



پریش باب





























