

توجیه پلان:

ستون گذاری ها به صورتی انجام شده که حداقل تعداد ستون را لازم داشته باشیم و با توجه به سقف تیرچه بلوک قابل اجرا باشد.

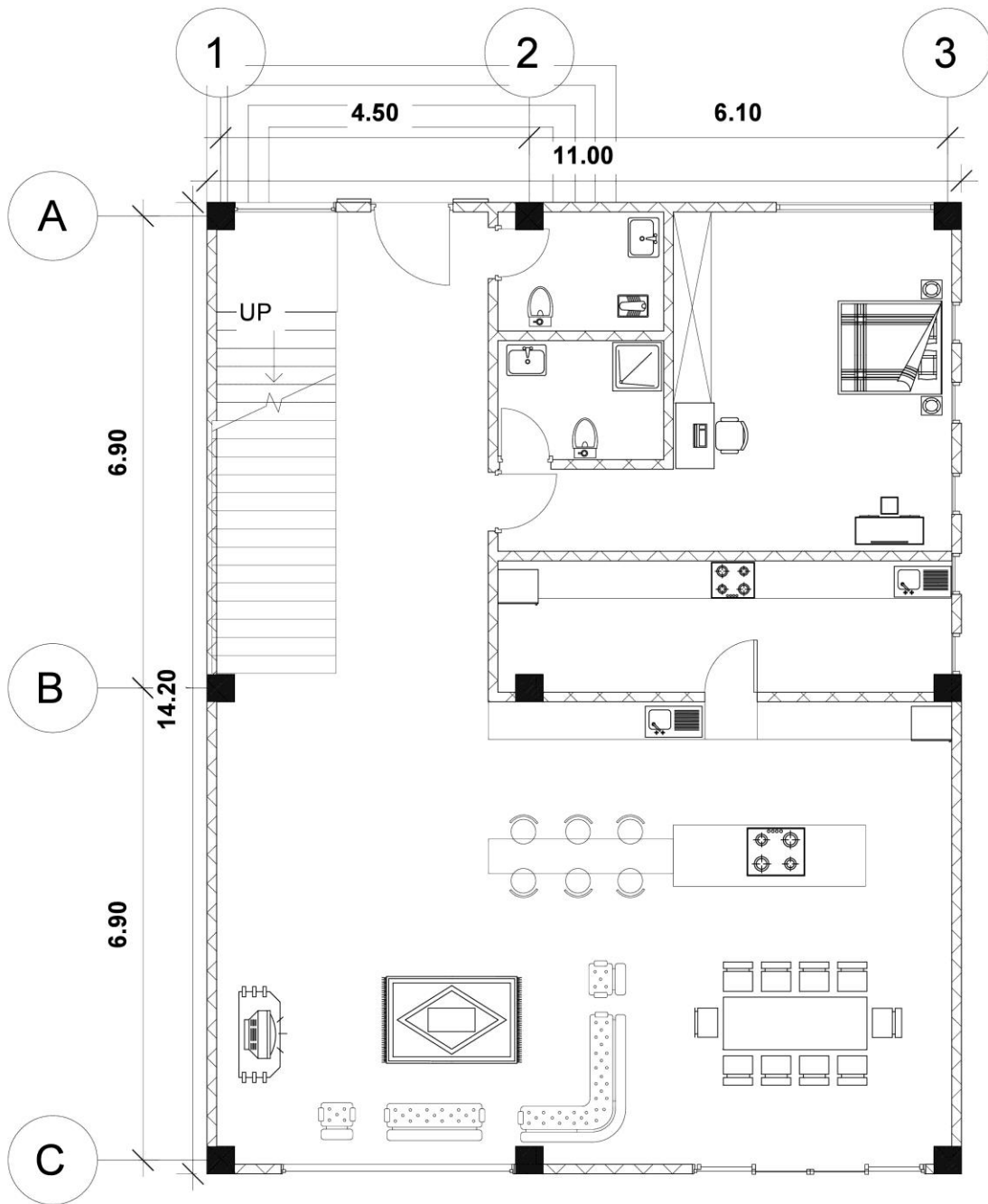
هنگام ورود سقف بلند 7 متری و پنجره یک سره 7 متری حس باز بودن را القا می کند. در راهرو ورودی اتاق مهمان و سرویس مهمان قرار دارد.

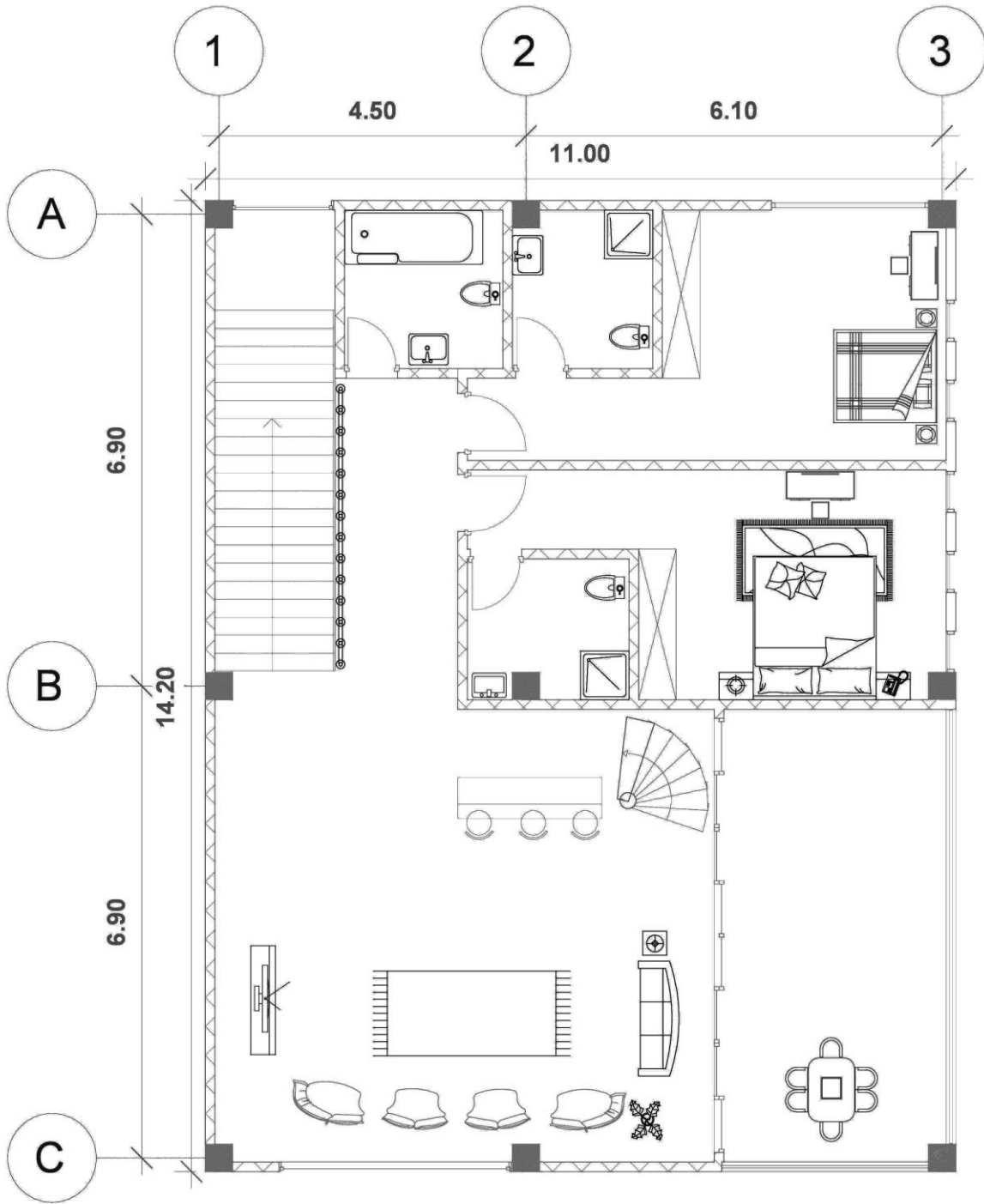
آشپزخانه کثیف از هر طرف مخفی شده و ورودی نیز بین کابینت ها قرار دارد تا تا مرتبی ها پوشیده شود. آشپزخانه اصلی کاملا باز طراحی شده که وقتی با فضای نشیمن 55 متری و دو پنجره قدی 3 متری ترکیب شود حس خیلی خوبی را به مخاطبین می دهد.

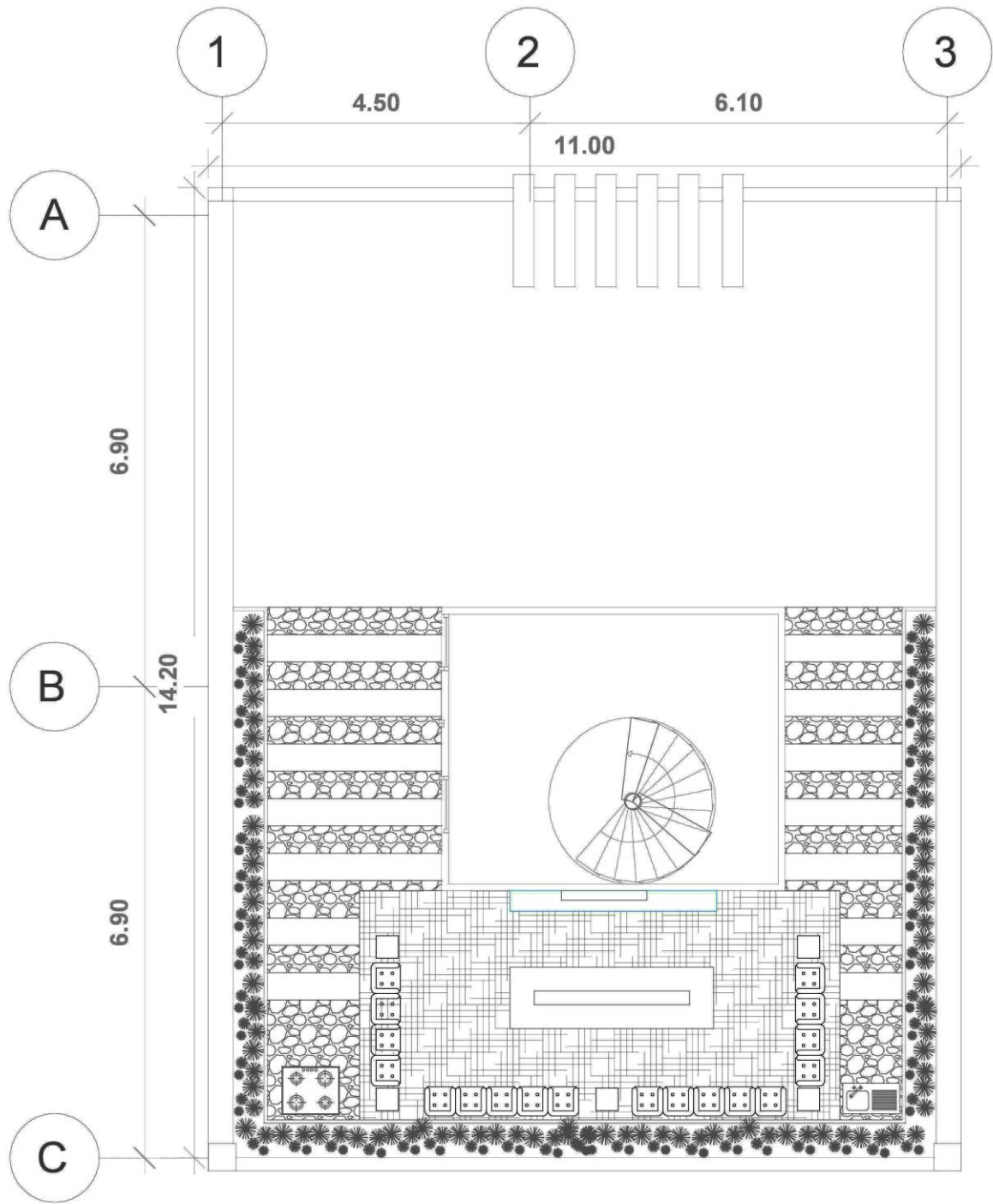
وقتی وارد طبقه بالا می شویم وارد فضای عمومی می شویم و روبروی ما یک فضای بار باز، یک سالن نشیمن 50 متری به همراه یک تراس 22 متری قرار دارد و فضا های خصوصی کاملا خارج از دید و در راهروی پشت سرمان قرار دارند.

پله ورودی به بام کنار بام به صورت گرد قرار گرفت به چند دلیل:

1. اگر از دستگاه پله موجود استفاده می کردیم نور طبیعی ورودی خراب می شد.
  2. اگر از دستگاه پله موجود استفاده می شد مساحت زیادی در طبقه اول ضایع می شد.
  3. با باز بودن فضای بالای بار، فضای بار از سالن جدا می شود و نور طبیعی بر روی بار می تواند زیبا باشد
- تمامی سرویس های هر دو طبقه در یک راستا قرار دارند تا با رایزر حداقل در اجرای تاسیسات مواجه باشیم و فضای پرتی به وجود نیآوریم.







توجه نما:

نما شمال:

می توان گفت این قسمت جلوه اصلی ویلاست زیرا ورودی و خیابان در این سمت قرار دارد و از آنجایی که در ایجاد شکستگی و پیشروی بسیار دستمان بسته بود به همین دلیل نمایی طراحی شد در عین سادگی جلوه چشمگیری داشته باشد.



نمای جنوب:

برای کاربر جنوب ویلا اهمیت زیادی دارد، از طرفی ما امکان شکستگی بیشتر از 30 سانتی متر نداریم و بهترین ویو در اسن سمت قرار دارد. با توجه به نیاز کارفرما پنجره های قدی نیز باید فراهم می شد. به همین منظور بیشتر از همه در این وجه سعی شد تا با متمایز کردن تراس آنرا نقطه عطف نما قرار دهیم، وجه شرق و جنوب تماما خطوط شکسته و رنگ سفید هستند و تراس طوسی رنگ به شکل منحنی با پیشروی 30 سانتی در نما بسیار به زیبایی نما کمک کرد.

از آنجایی که نما سه وجه می باشد، وجود المان متصل کننده نما به هم بسیار کمک کننده بود از همین رو از جان پناه بام و دیده بان 80 سانتی و المانی ساده در 3 جهت استفاده شد تا این یک پارچگی در نما حفظ شود



برای بخش روف گاردن کمی اطلاعات نا مفهوم بود، سقف مجاز خرپشته و تاسیسات 11 متر اعلام شد در صورتی که حتی نما اجازه عبور از 9.6 متر را نداشت، به همین دلیل برای سقف روف گاردن کمی نا مفهومی وجود داشت، محض احتیاط این پروژه با 9.6 طراحی شد تا مشکلی پیش نیاید ولی اگر امکانش باشد بیشتر باشد خیلی فضای بهتری به ما می دهد.

