

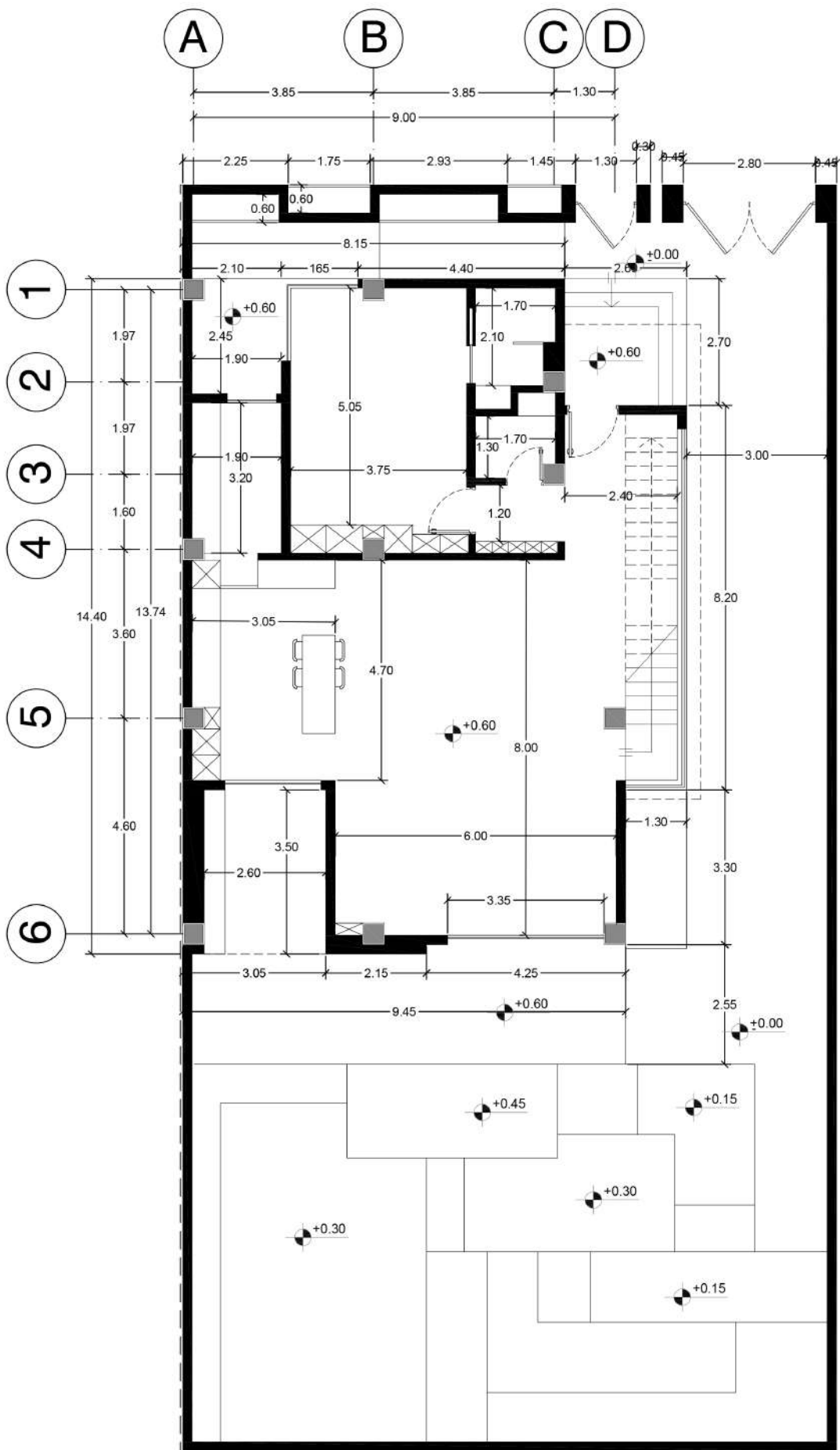


■ معرفی فضا

- ۱- ورودی
- ۲- پذیرایی
- ۳- نشیمن
- ۴- آشپزخانه
- ۵- مطبخ
- ۶- فضای بار
- ۷- اتاق مستر
- ۸- سرویس مستر
- ۹- سرویس بهداشتی
- ۱۰- ایوان
- ۱۱- تراس
- ۱۲- پارکینگ
- ۱۳- بار بیکیو
- ۱۴- شومینه

پلان همکف





پلان اندازه گذاری همکف



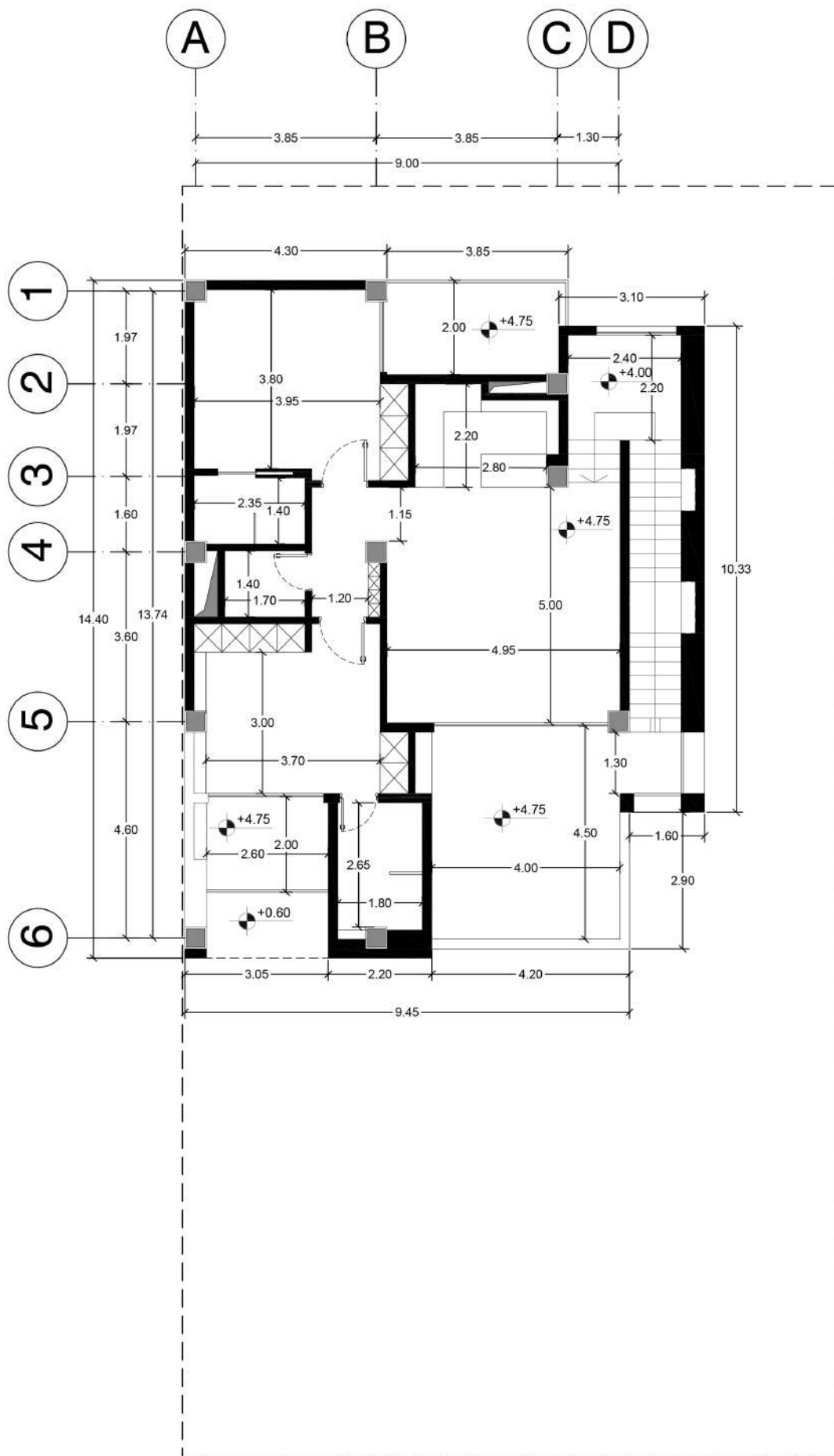


■ معرفی فضا

- ۱- ورودی
- ۲- پذیرایی
- ۳- نشیمن
- ۴- آشپزخانه
- ۵- مطبخ
- ۶- فضای بار
- ۷- اتاق مستر
- ۸- سرویس مستر
- ۹- سرویس بهداشتی
- ۱۰- ایوان
- ۱۱- تراس
- ۱۲- پارکینگ
- ۱۳- باربیکیو
- ۱۴- شومینه

پلان طبقه اول





پلان اندازه گذاری طبقه اول



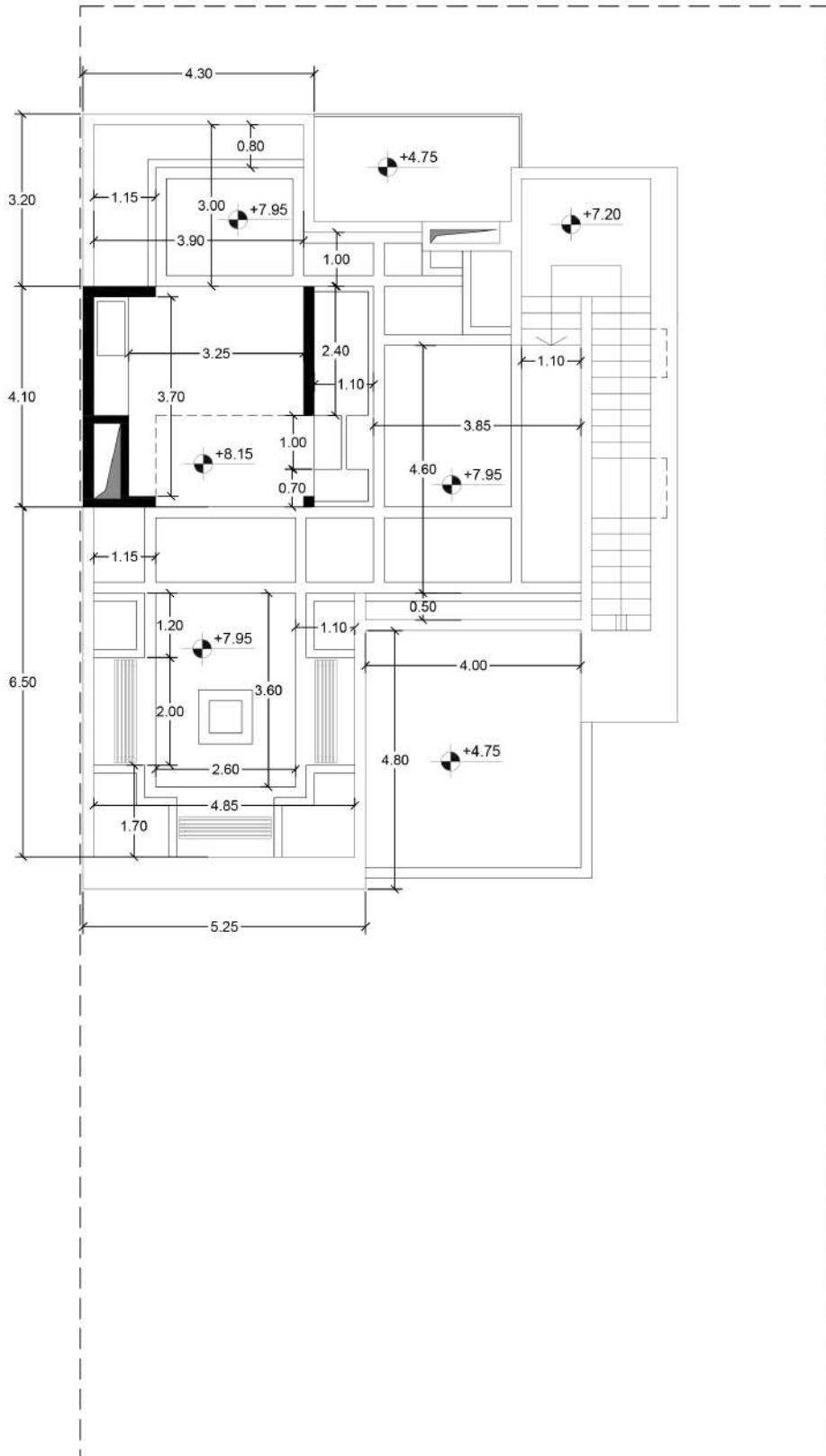


■ معرفی فضا

- ۱- ورودی
- ۲- پذیرایی
- ۳- نشیمن
- ۴- آشپزخانه
- ۵- مطبخ
- ۶- فضای بار
- ۷- اتاق مستر
- ۸- سرویس مستر
- ۹- سرویس بهداشتی
- ۱۰- ایوان
- ۱۱- تراس
- ۱۲- پارکینگ
- ۱۳- باربیکیو
- ۱۴- شومینه

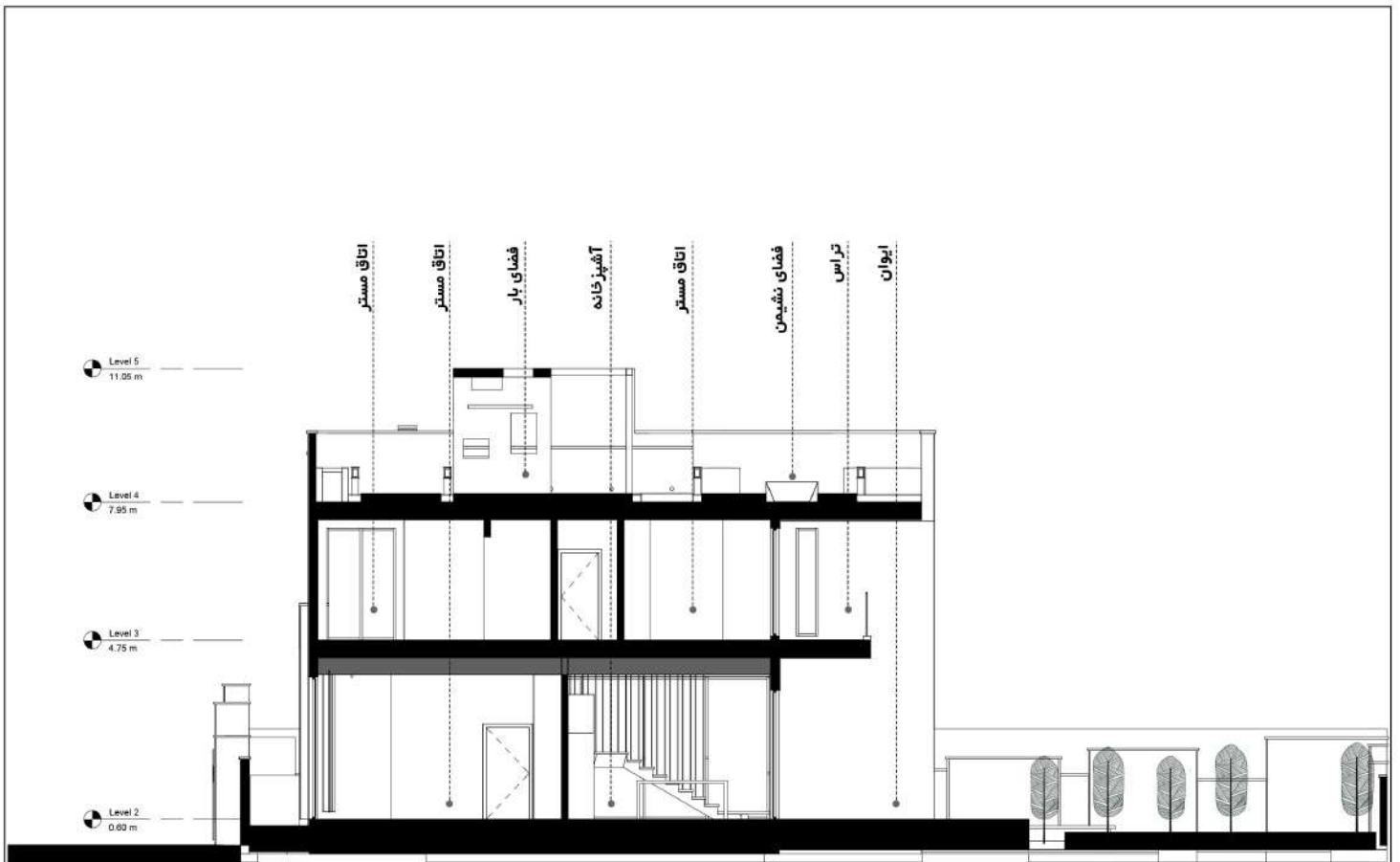
پلان بام



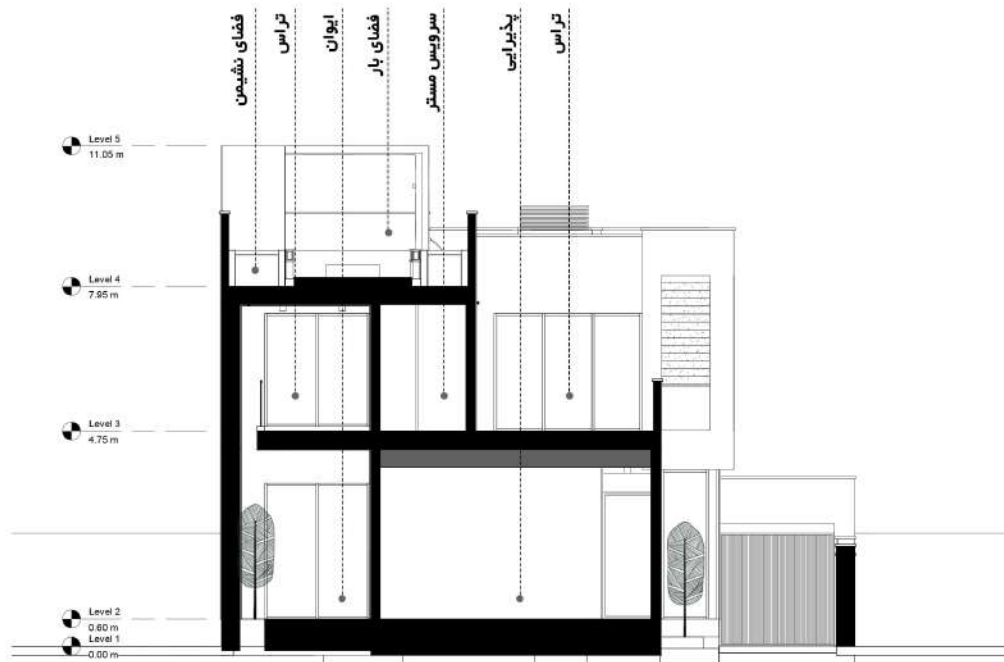


پلان اندازه گذاری بام





مقطع طولی A-A



مقطع عرضی B-B







































با بررسی ساختار خانه های مازندران و نقش تار در اطراف کالبد اصلی به فضایی مابین درون و بیرون میرسیم که علاوه بر پاسخگویی به نیاز های دسترسی و بصری به اطراف خود به نقش این فضا برای دفع رطوبت و سیرکولاسیون هوا پی میبریم
ازین رو مسئله ما در این پروژه این بود که چطور میتوان ساختاری ارائه داد که فضای تار زمانی جزئی از فضای درون و زمانی جزئی از فضای بیرون باشد
برای پاسخ به این مسئله در جبهه شرقی از نوع مسیر پله در طبقات کمک گرفتیم تا علاوه بر دسترسی کاربر به طبقات نقشی همچون تار داشته باشد و با باز شدن پنجره های آن گردش هوایی را در طبقات داشته باشیم و کاربر در مسیر حرکتی خود بتواند منظره متفاوتی را ببیند
همچنین در همجواری فضاهای اصلی به تناسب آن فضا تراس هایی را در نظر گرفتیم تا کاربر بتواند ارتباط بهتری با طبیعت اطراف خود داشته باشد

