

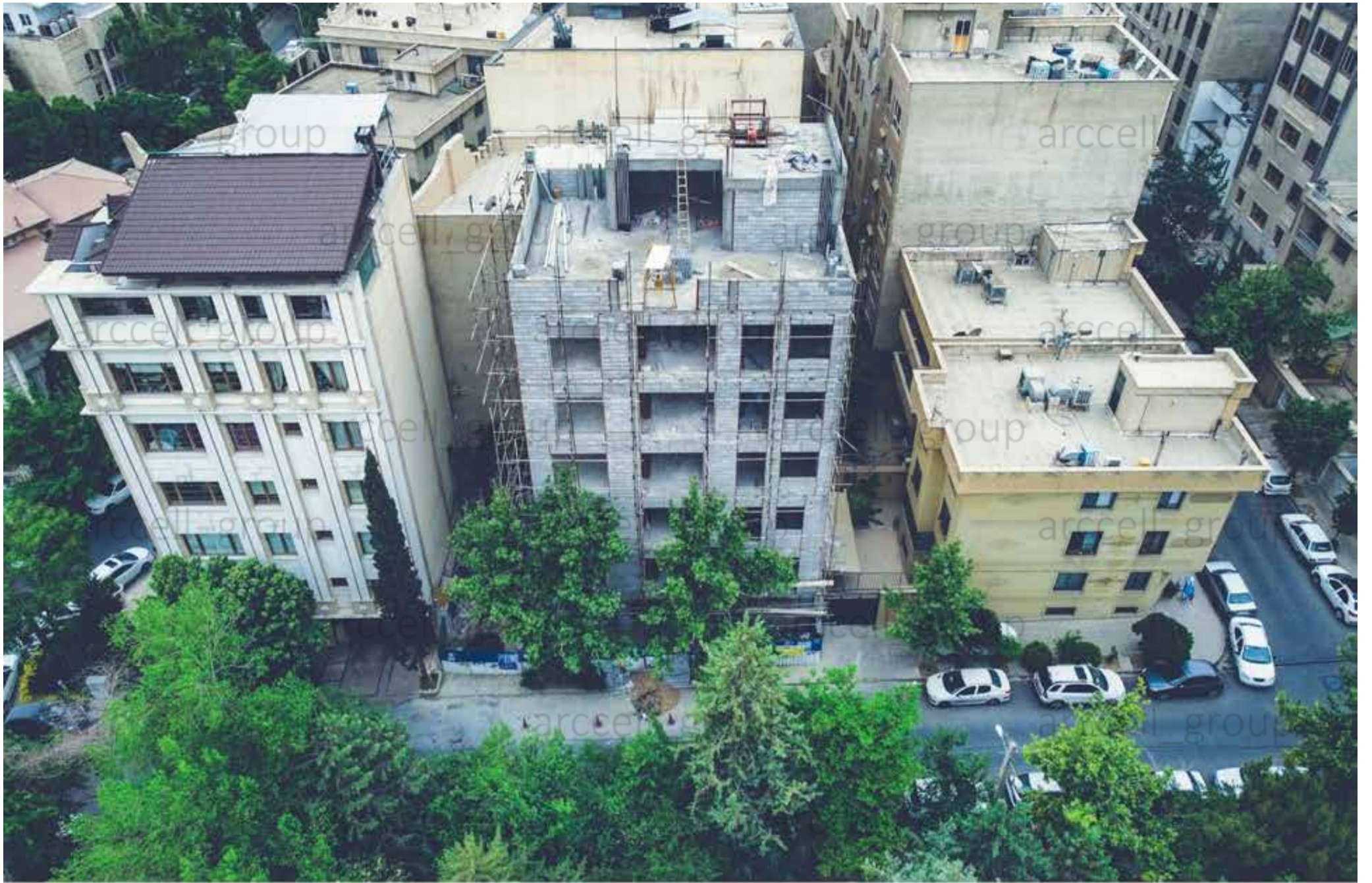
ARCELL

Facade & Plan Design Resume

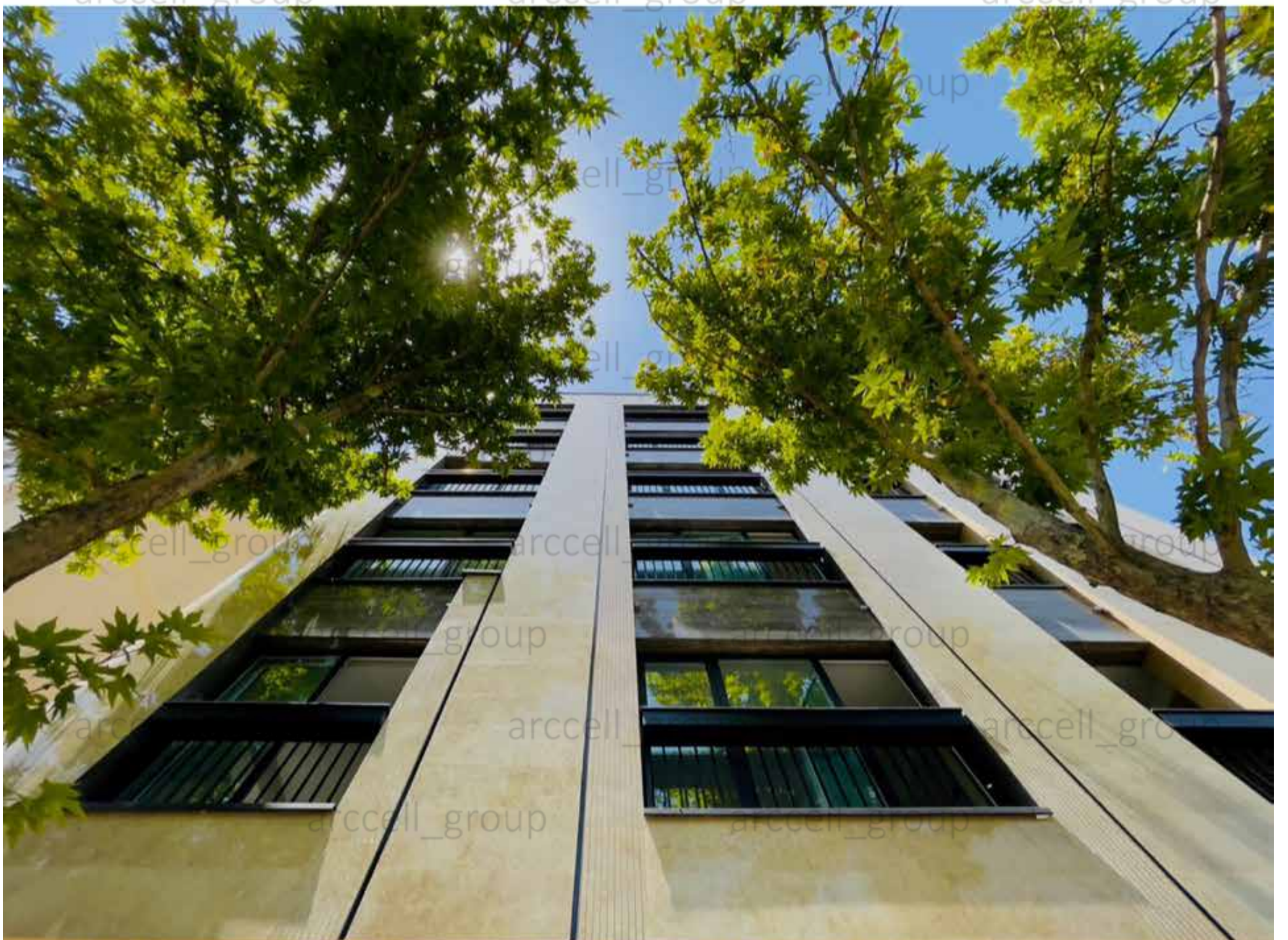
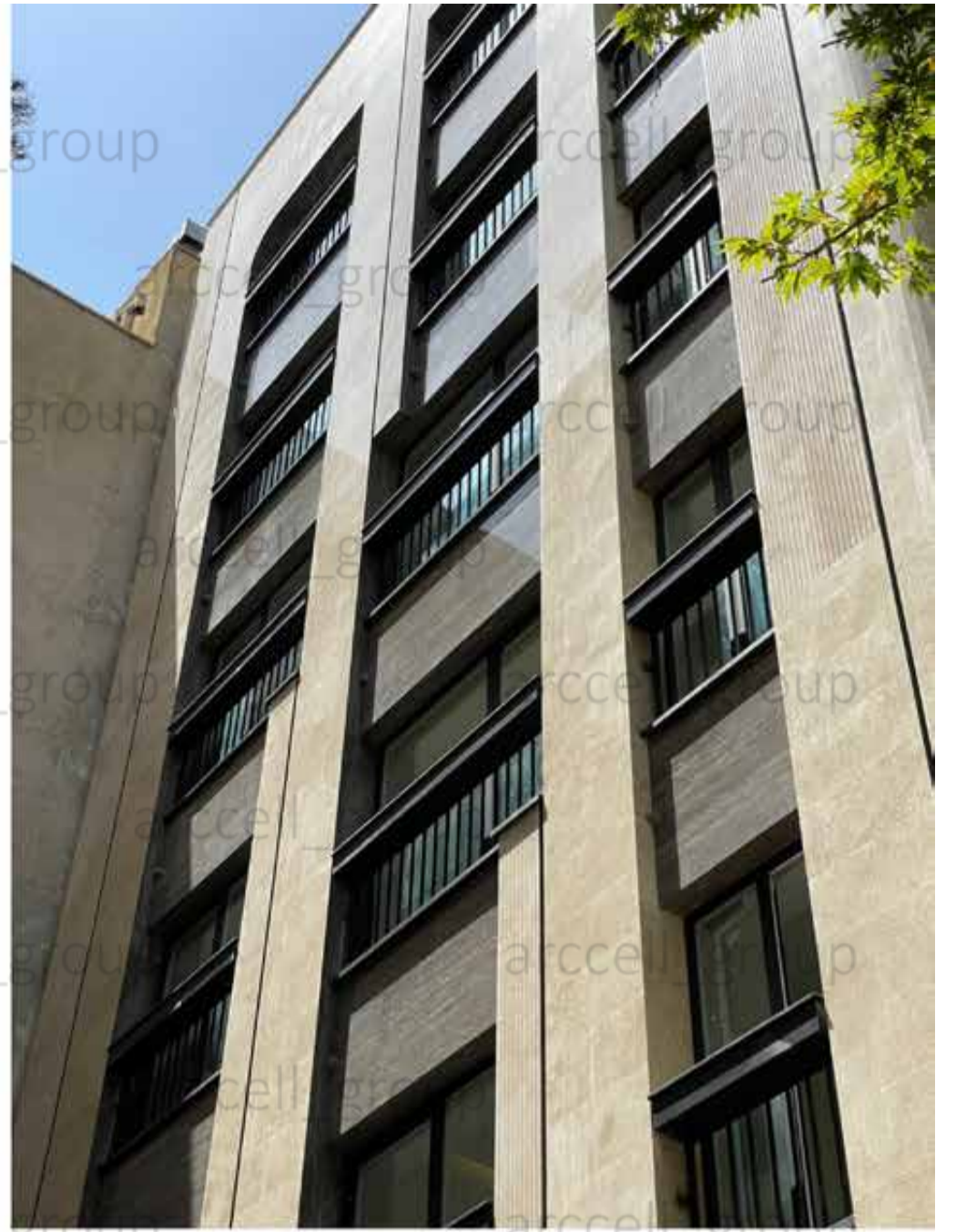
Kharazm Residential Project

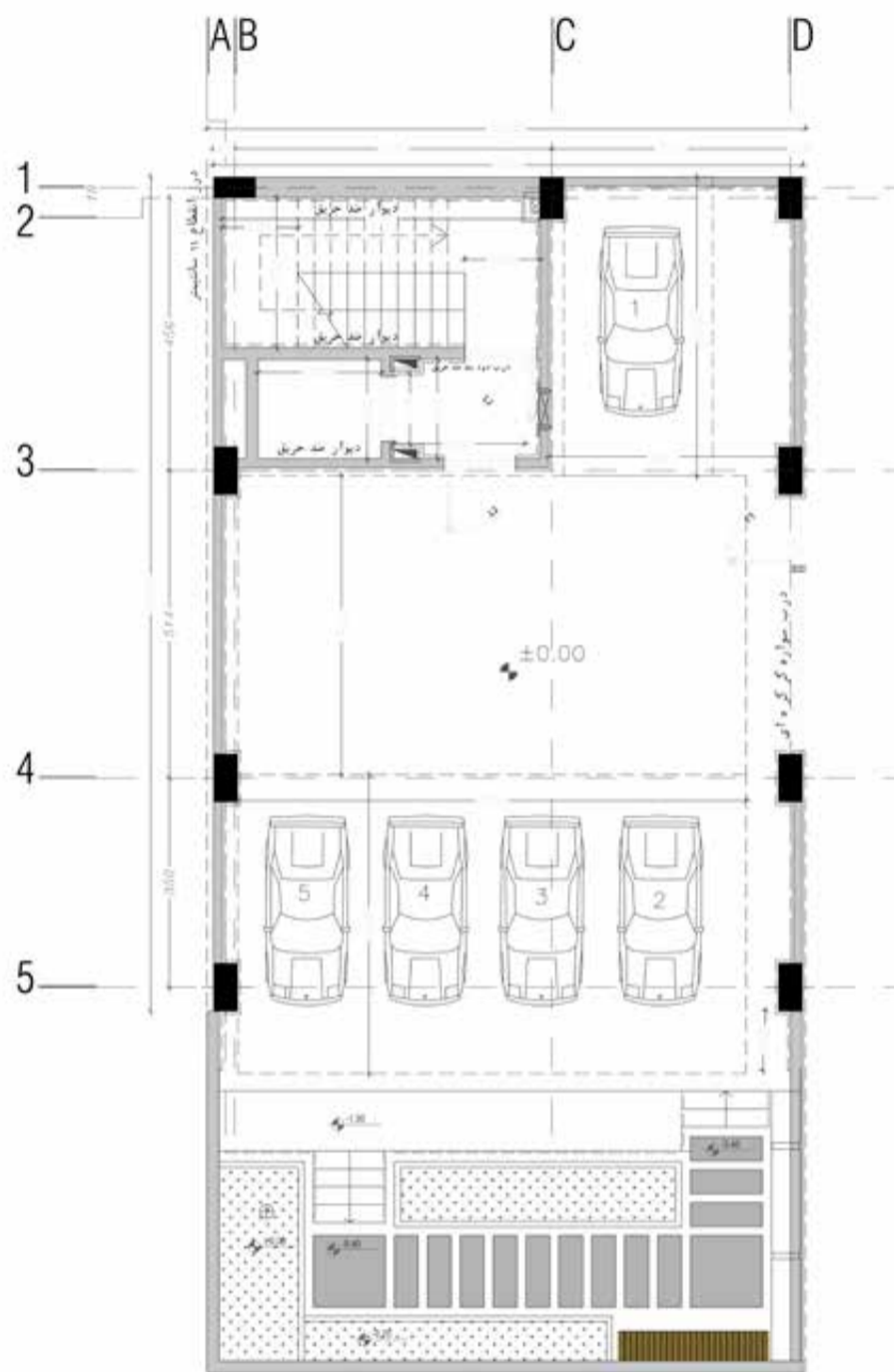
Kharazm, Shahrak Gharb











پلان پیلوت

Sc : 1/100



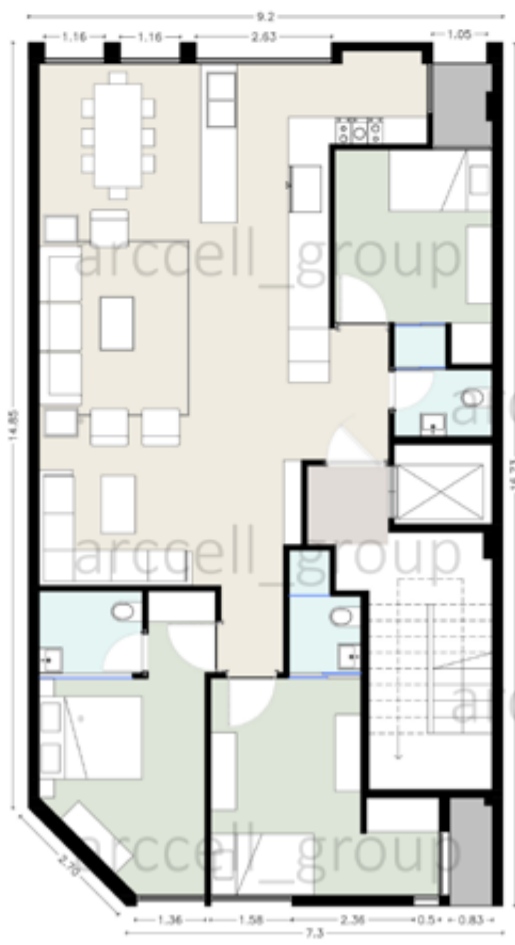
پلان طبقه اول

Sc : 1/100

Ashkan Saadatabad Residential

Winter 2019 - Collaboration with MehraaStudio

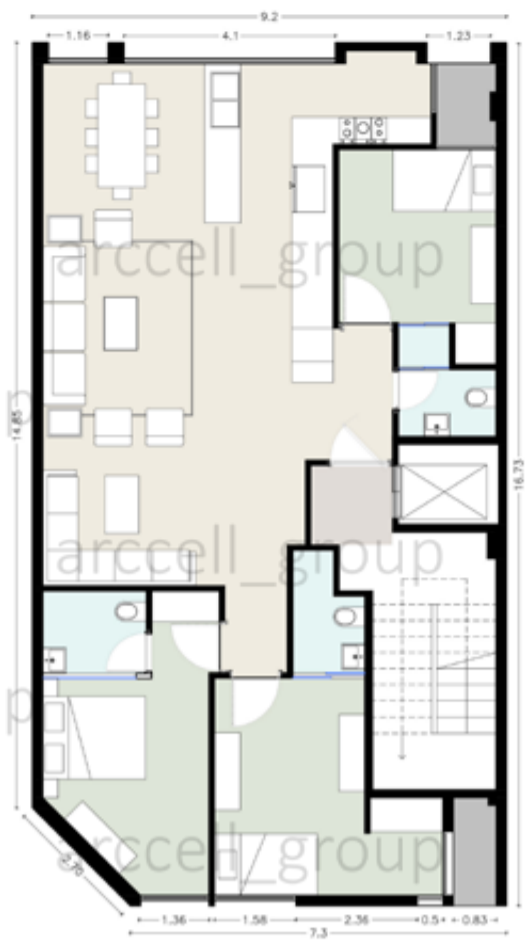




پلان طبقات اول و سوم
Tip floor Plan SC: 1/100



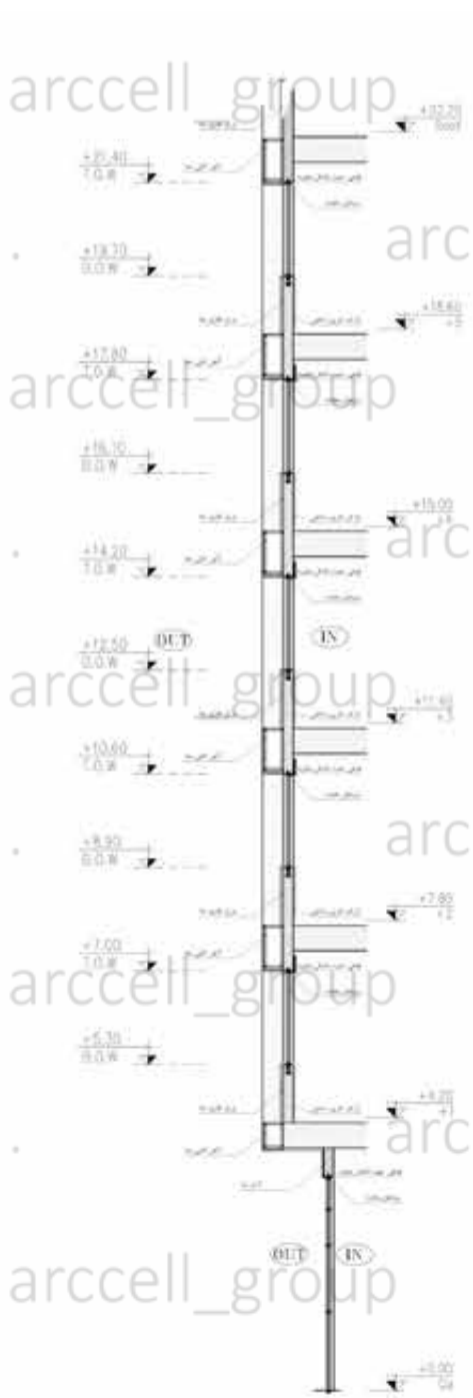
پلان طبقات دوم و چهارم
Tip floor Plan SC: 1/100



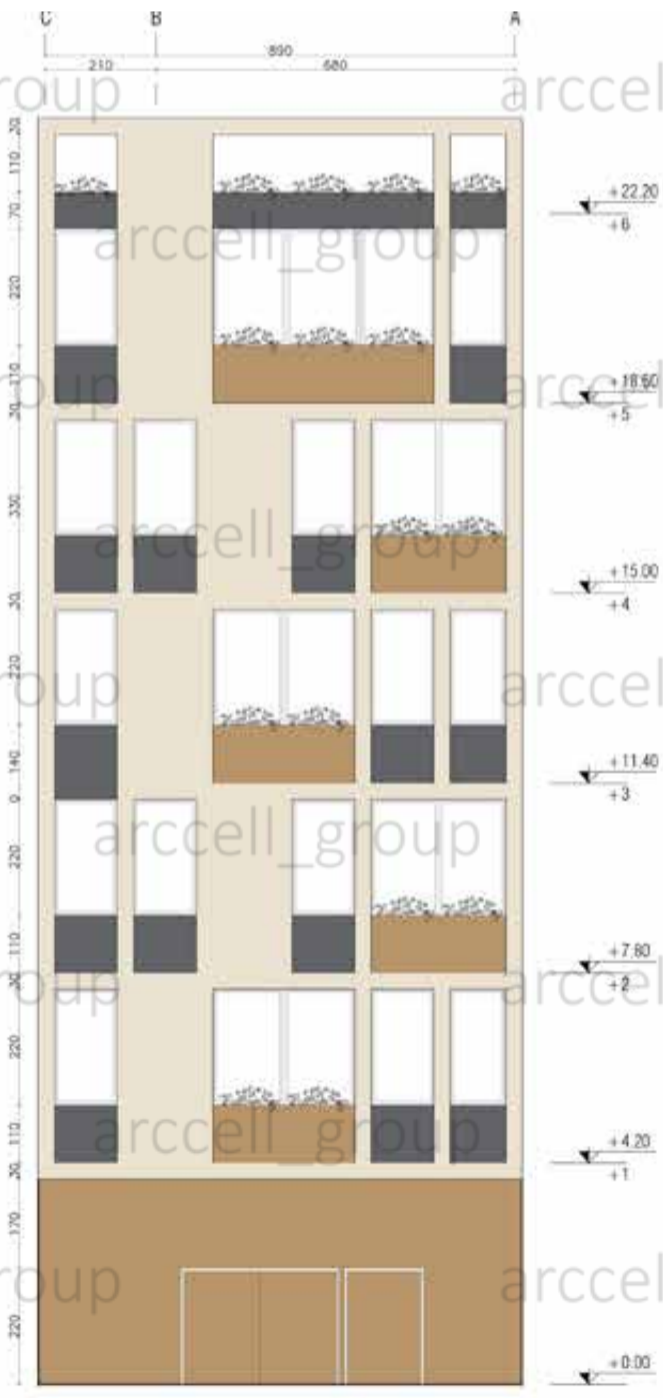
پلان طبقه پنجم
5th floor Plan SC: 1/100



پلان طبقات
Plan's SC:1.100



برش دیوار
Wall Section SC:1.100



نمای شمالی
North Facade SC:1.100





arccell group arccell group arccell group

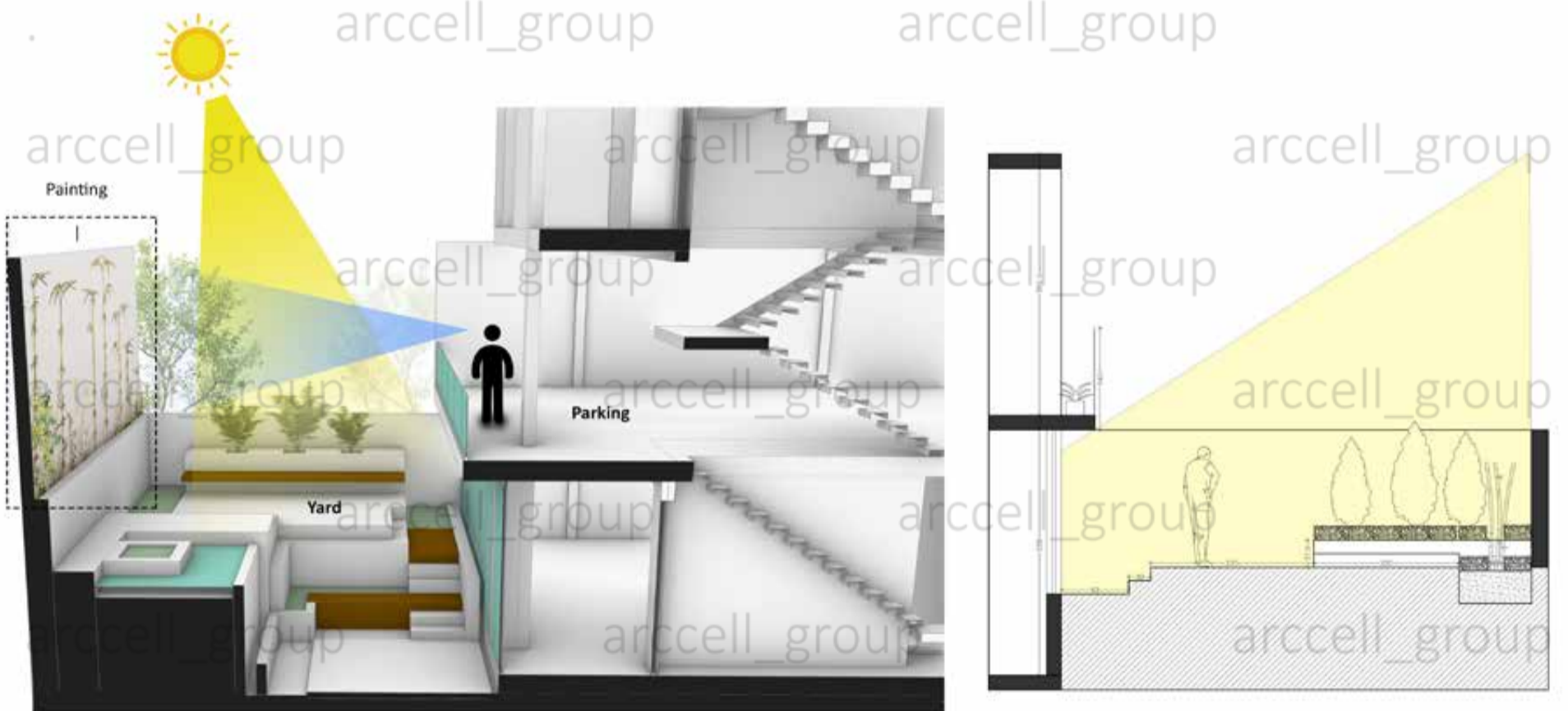




arccell_group

arccell_group

arccell_group



arccell_group

arccell_group

مقطع سه بعدی از فضای جنوبی ساختمان که پارکینگ در طبقه همکف، سالن اجتماعات در طبقه منفی یک، حیاط و فضای سبز پروژه به همراه نقاشی کشیده شده برای دید بهتر طبقات پایین تر مشاهده میشود

مقطع از فضای حیاط، فضاهای سبز و نورگیری برای سالن اجتماعات

arccell_group

arccell_group

arccell_group

3D Section Garden Space

Section Garden Space SC:1.50

arccell_group

arccell_group



Masiha Residential Complex

winter 2021 - Chalous



arccell_group

arccell_group

arccell_group

arccell_group

arccell_group



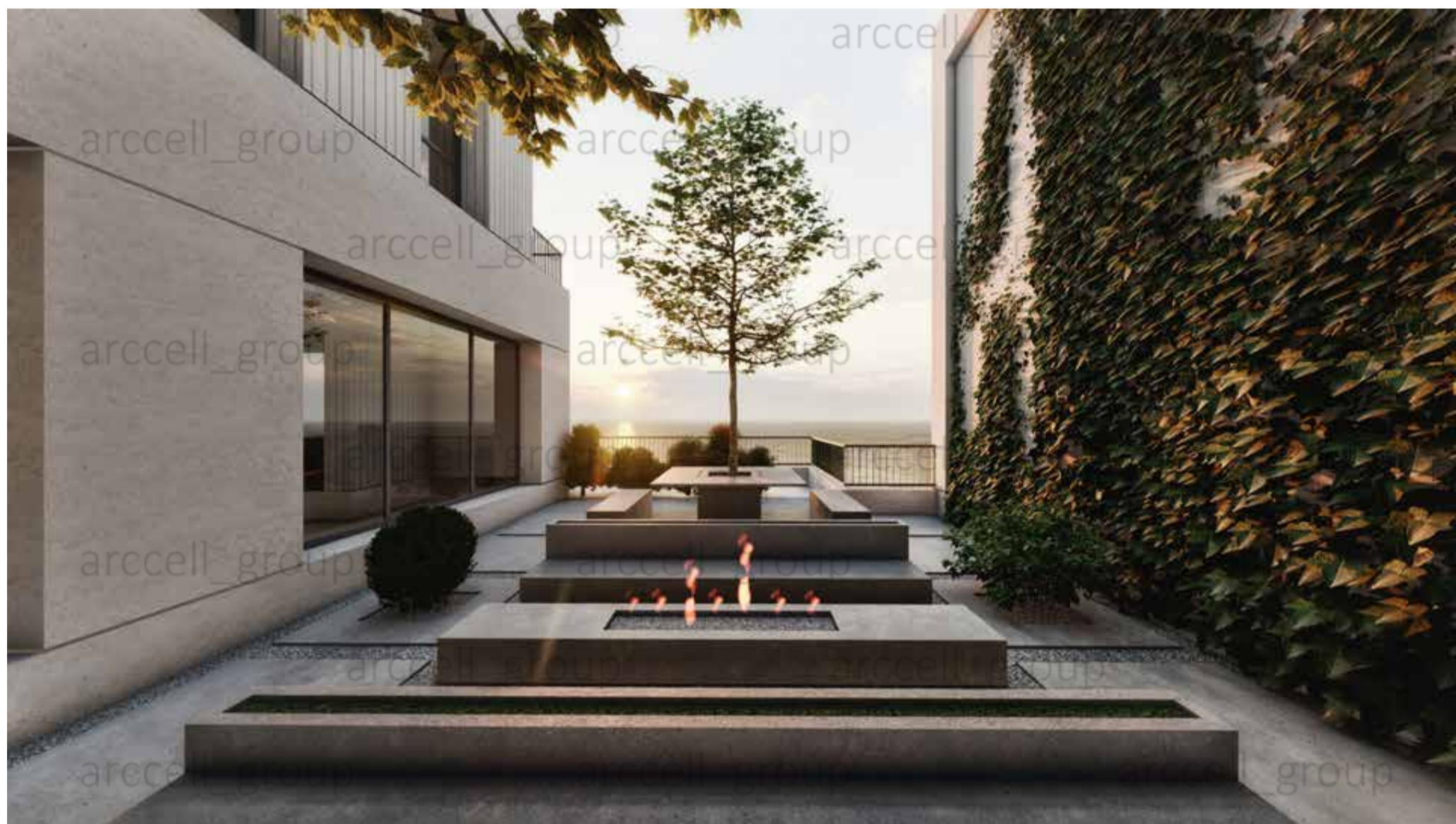




arccell_group

arccell_group

arccell_group



arccell_group

arccell_group

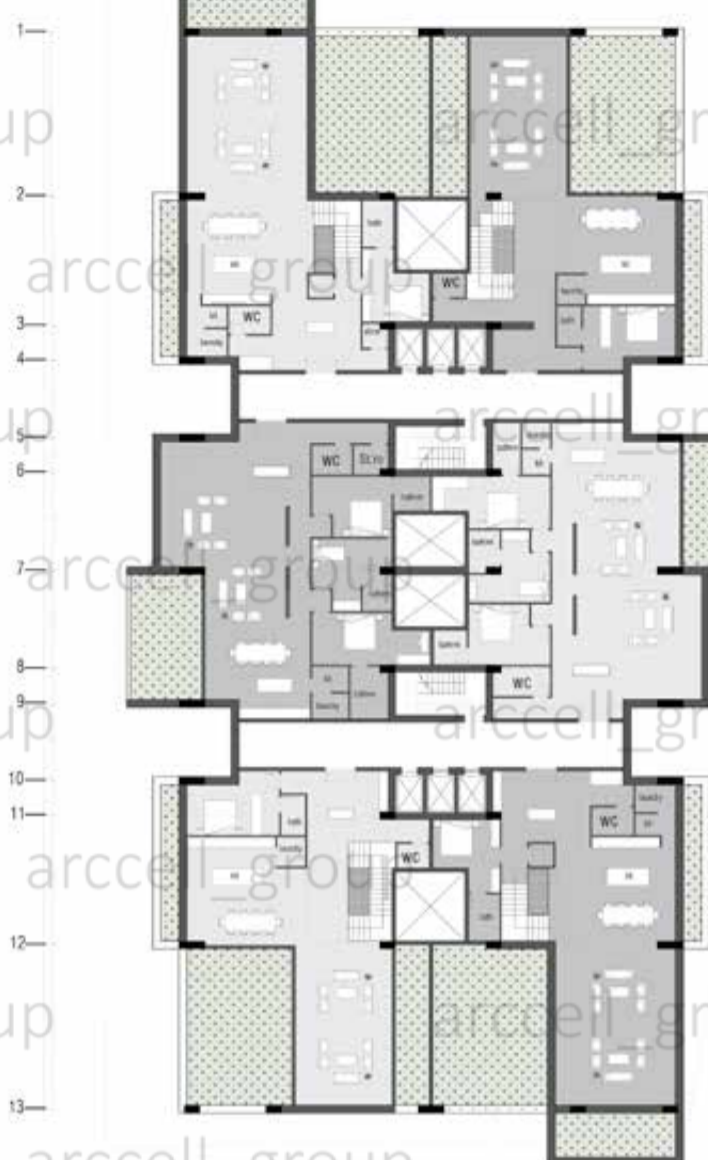


A B C D E F G H



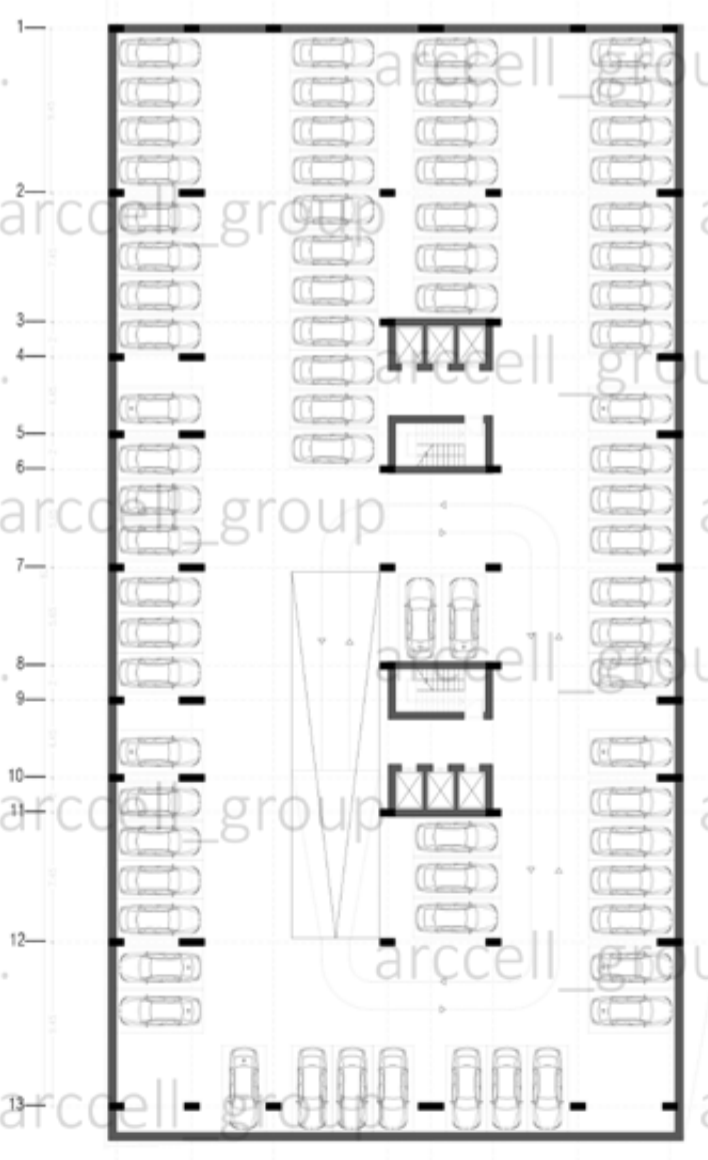
Type A Floor

A B C D E F G H



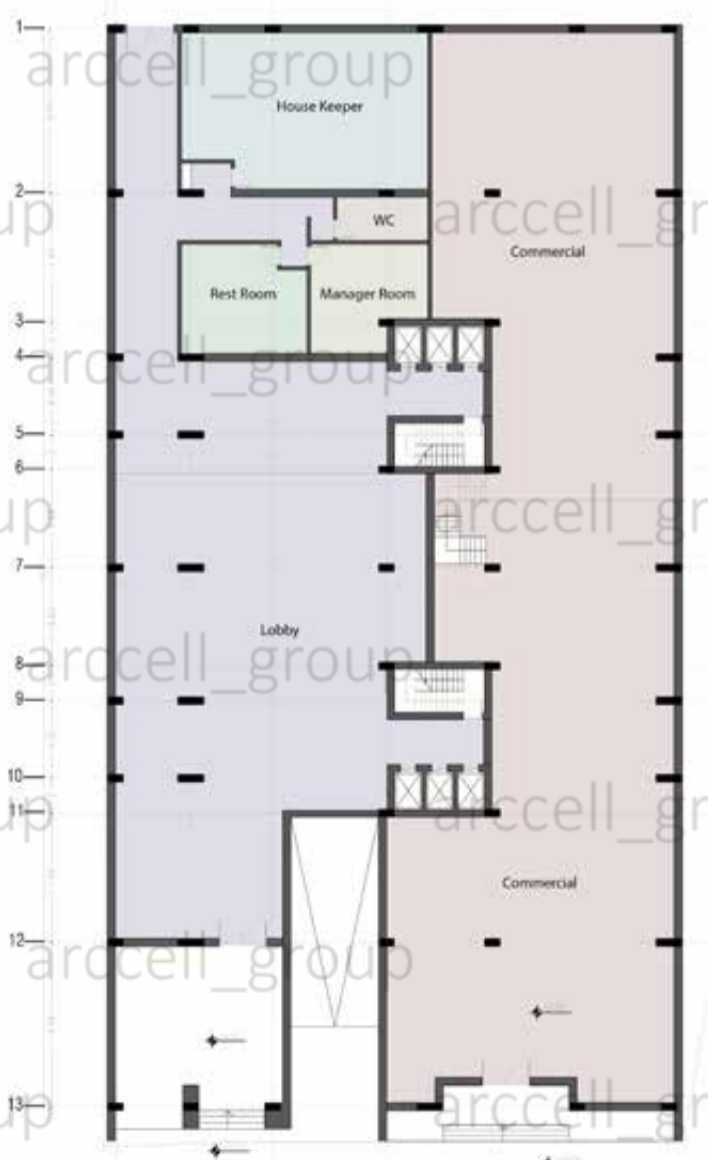
Type B Floor

A B C D E F G H



Basement 1-
Parking NO.72

A B C D E F G H



Ground Floor



ARCELL

Royal Terrace Complex

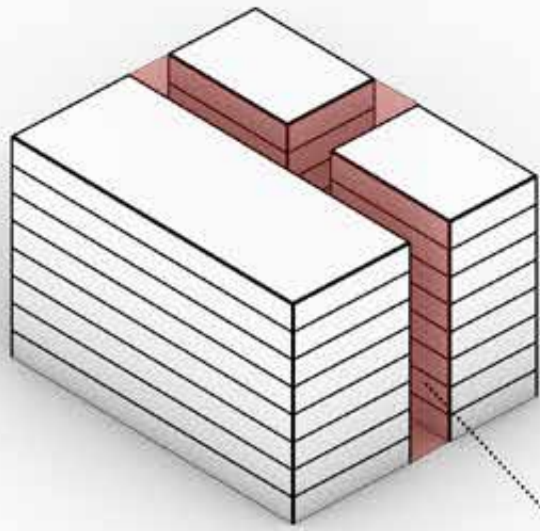
Spring 2023



Area: 48000m² Location: Roudehen

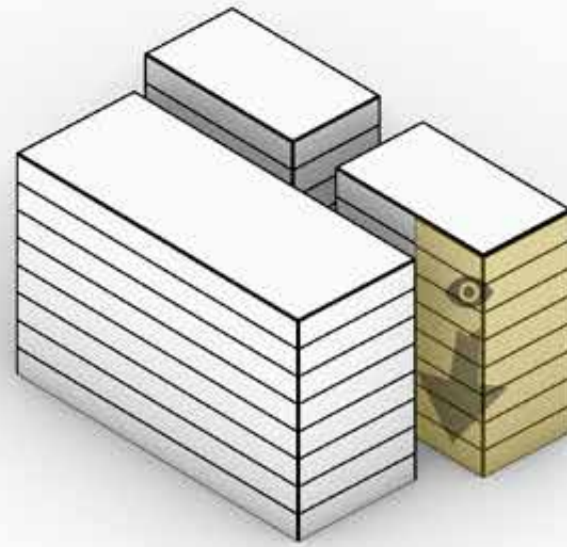


1



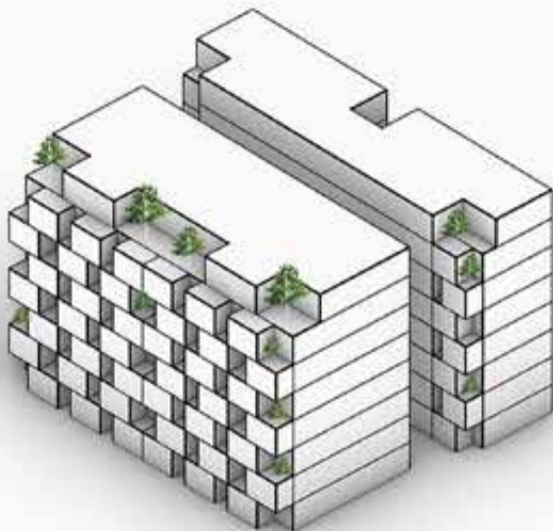
شکاف در مرکز حجم برای نورگیری بهینه واحد

2



اضافه کردن حجم شرقی برای ایجاد ویو

3



ایجاد سبزیچینی و تراس در ضلع غربی

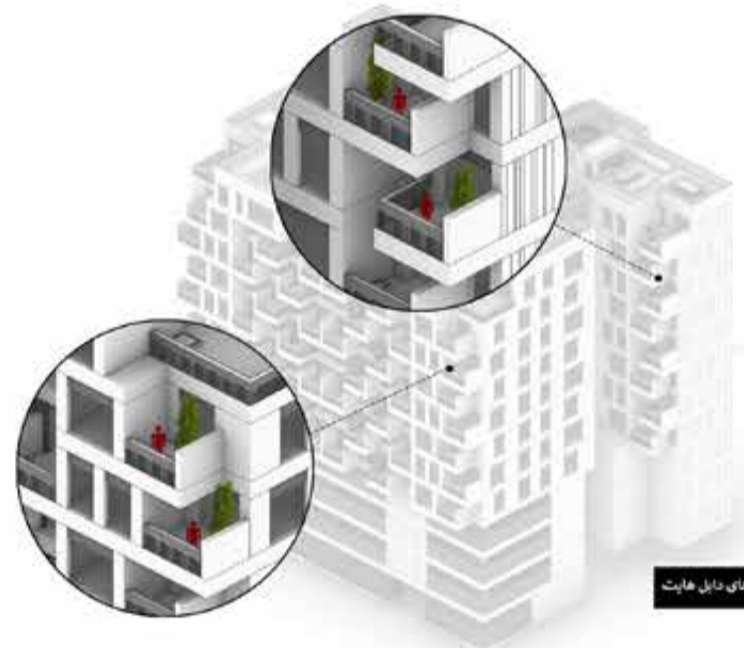
4



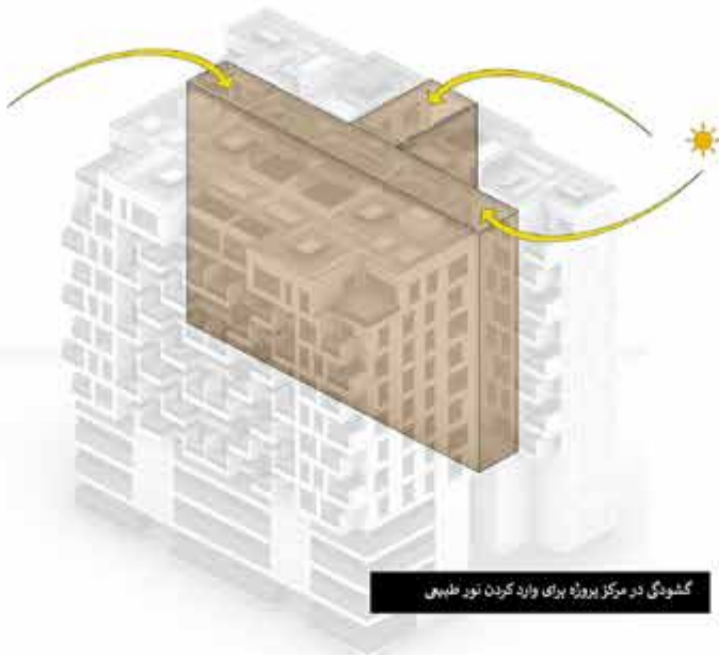
ایزومتریک طرح نهایی پروژه



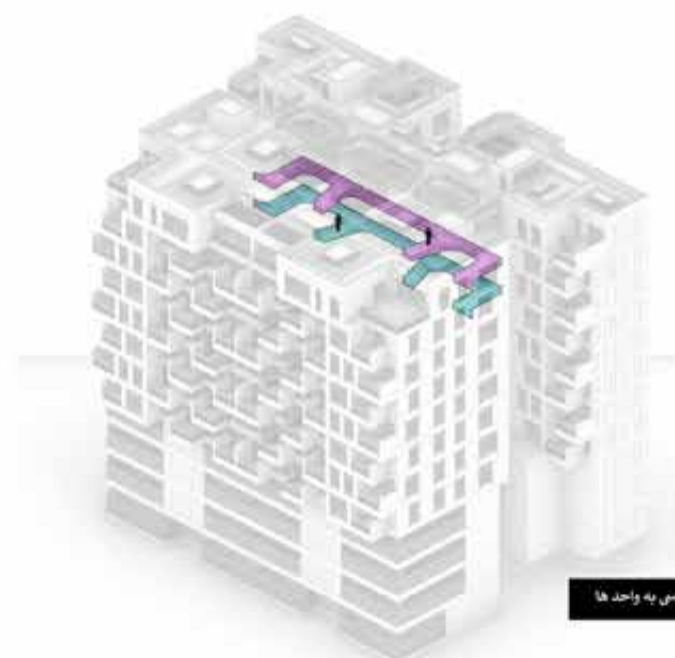
چالغای واحد ها (A واحد) بر اساس حداکثر دید به غرب



ایجاد تراس های دایره ای عمق



گشودگی در مرکز پروژه برای وارد کردن نور طبیعی



پل دسترسی به واحد ها

A B C D E F G H I
 arccell_group 5.00 arccell_group 6.20 arccell_group 3.20 2.18 arccell_group 7.60 arccell_group 2.59 2.61 arccell_group 5.00



جمع مترها = ۱۲۰۵۸۲ متر مربع
 مشاعات، پله و آسانسور = ۲۳۱۸۴ متر مربع
 مساحت کل طبقه = ۱۴۳۷۶۶ متر مربع

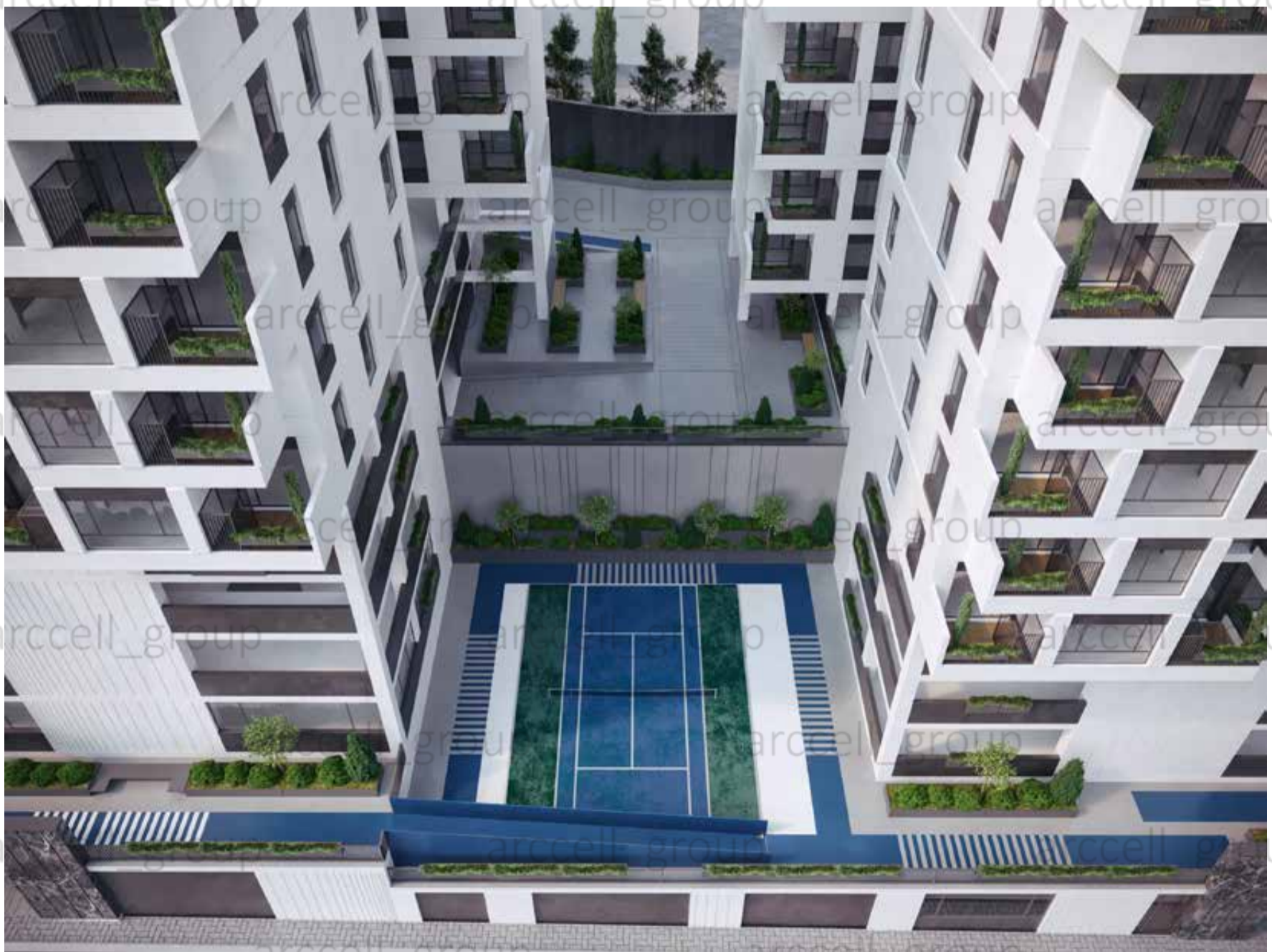
۲ واحد به مساحت = ۱۴۱۹۴ متر مربع
 ۴ واحد به مساحت = ۱۱۷۸۴ متر مربع
 ۲ واحد به مساحت = ۱۲۹۶۷ متر مربع
 ۲ واحد به مساحت = ۹۵۶۲ متر مربع

N پلان اندازه گذاری تیپ طبقات اول، سوم، پنجم و هفتم









Heravi Residential

winter 2022



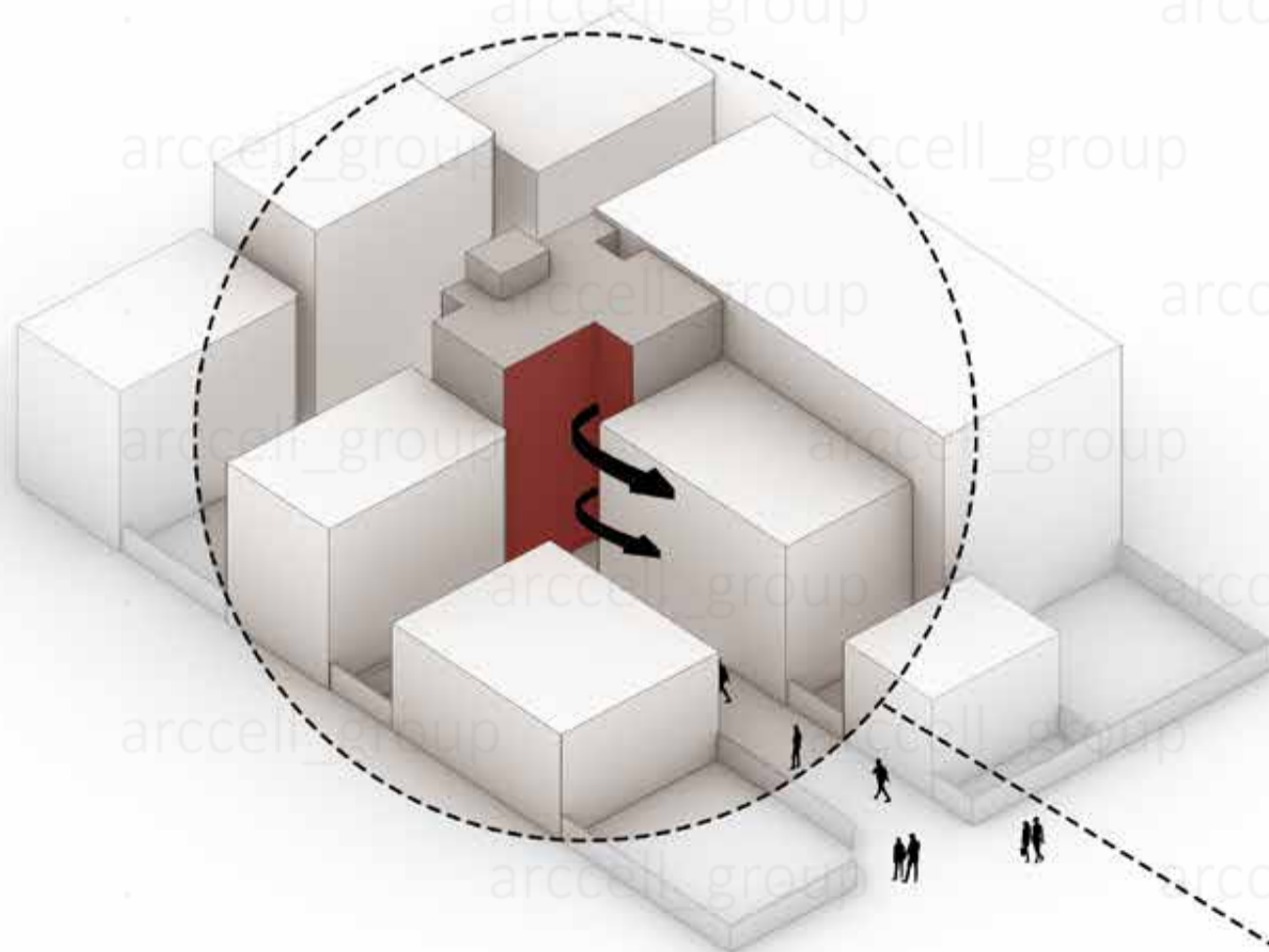
Area:790m²

Location: Heravi



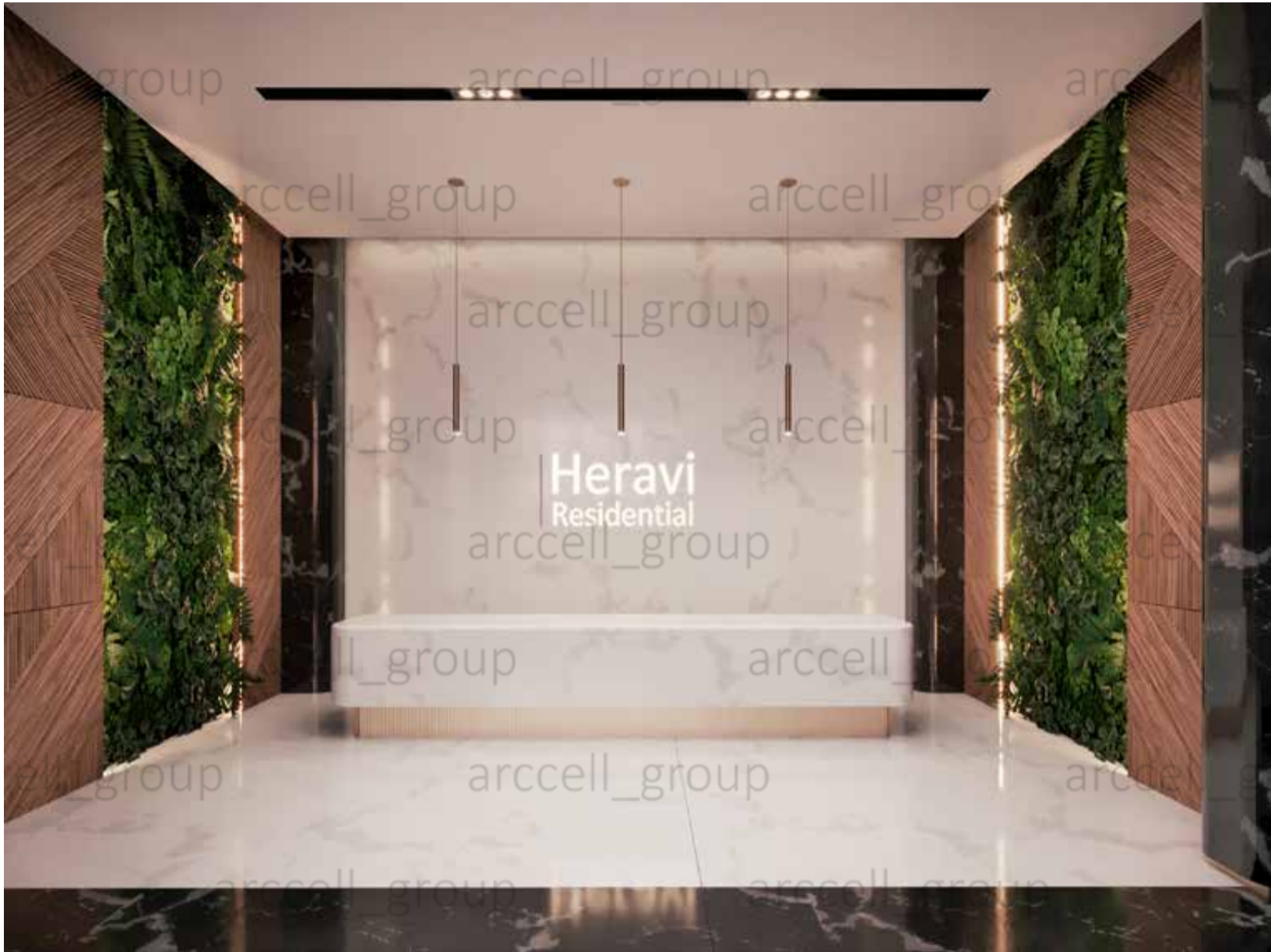


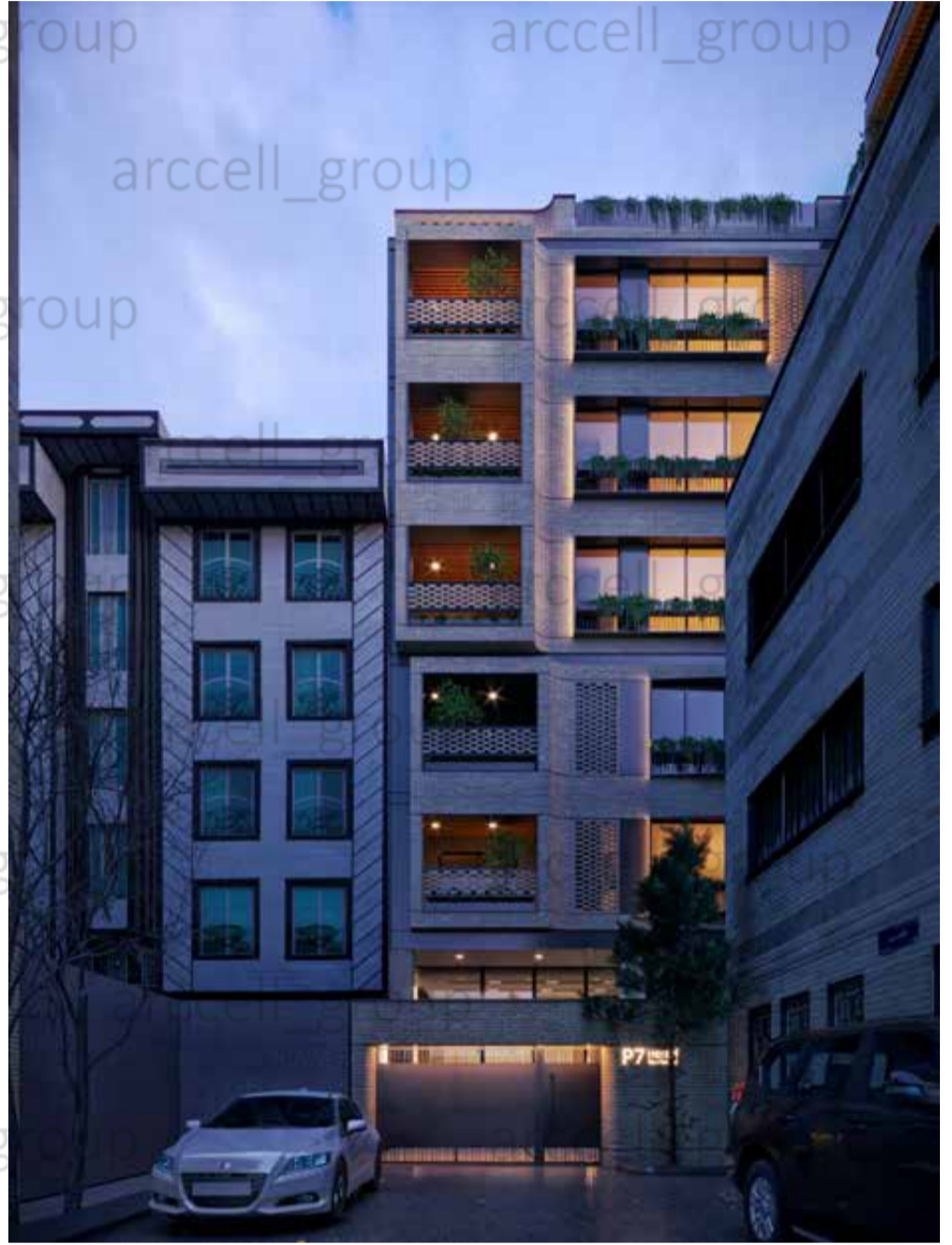
دیاگرام دید محدود به نمای ساختمان



با توجه به عرض کم کوچه منتهی به بنا و وجود ساختمان همسایه در کنار آن، ناظری که در کوچه می ایستد فقط قسمت محدودی از نمای ساختمان را می بیند که در طراحی ما، حجم سازی نما به نحوی شکل گرفته است که دید داخل ساختمان را به سمت کوچه هدایت کند.







Hamoon Residential Tower

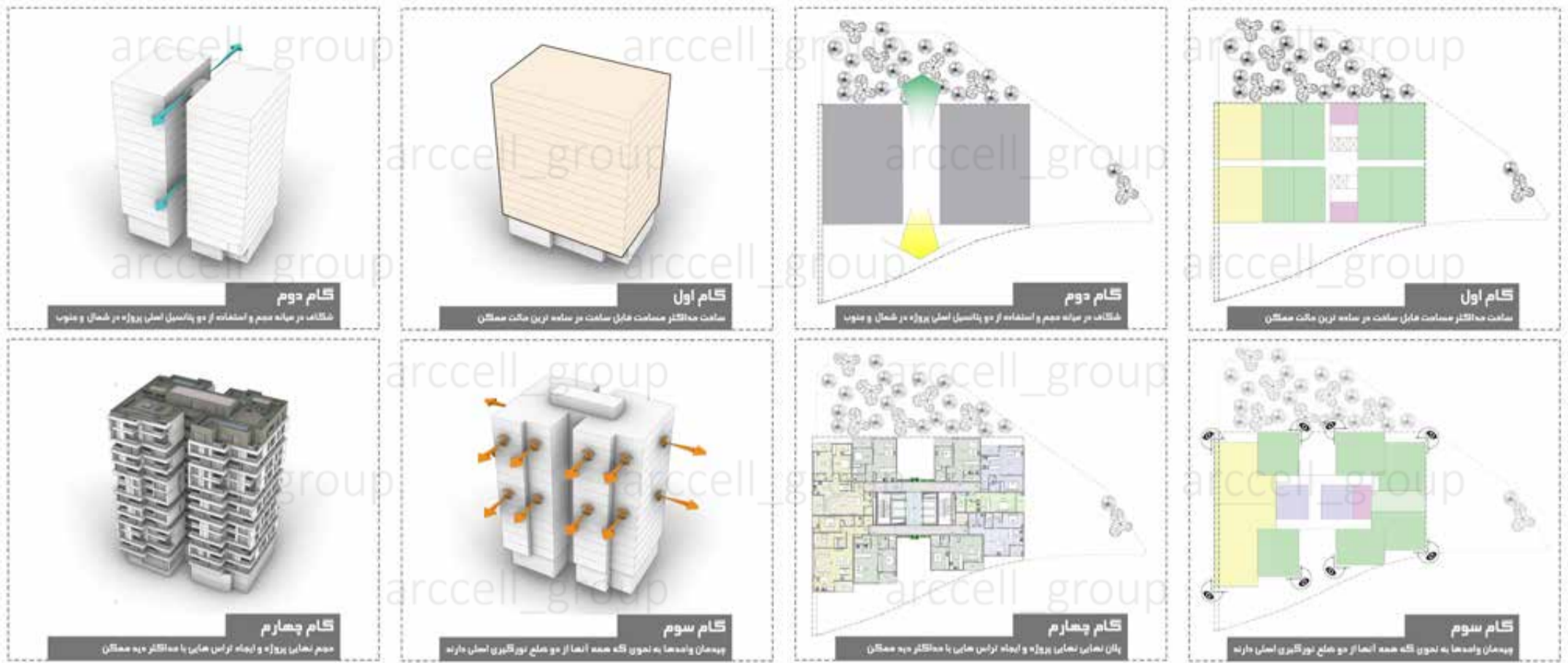
Autumn 2023



Area: 17365m²

Location: Ajodaniyeh, Tehran





arccell_group arccell_group arccell_group

نکات مورد توجه در طراحی پلان ها:

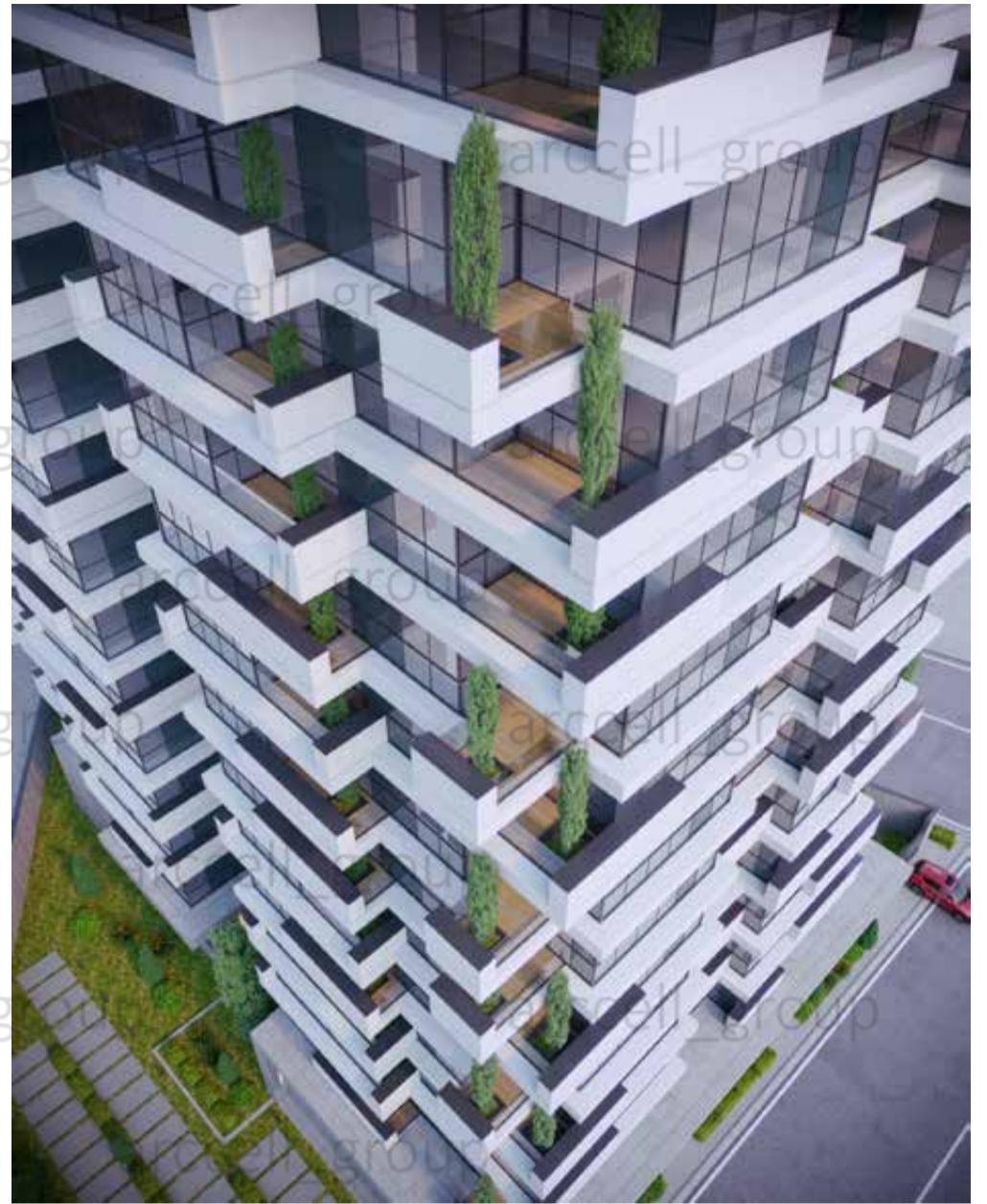
- طراحی پیش ورودی برای واحد ها و کفش کن در ورودی، طراحی آشپزخانه در نزدیکی ورودی و دسترسی مناسب آن به سالن و اتاق ها.
- سعی شده در تفکیک و جانمایی واحدها به صورتی انجام گیرد که تمامی واحدها از دو ضلع نور گرفته تا فضاها کیفیت نورگیری بهتری داشته باشند.
- طراحی 9 واحد که شامل یک سوئیت 42متری، دو واحد 125متری و 6 واحد میانگین 73 متری در هر طبقه.
- طراحی سالن ها به صورت بزرگ و یکپارچه با نور مستقیم از نما و قابلیت چیدمان منعطف و شیشه قندی سرتاسری و نورگیری از دو ضلع.
- تراس ها به صورت قابل چیدمان به صورت سرتاسری طراحی شده است با دسترسی به سالن و آشپزخانه.
- توجه به ابعاد مناسب و معقول برای ستون ها و دهانه ها با توجه به سیستم سازه وافل ساختمان و هسته برشی مرکزی.
- ساخت 913.96 مترمربع از 914 متر قابل ساخت که به انضمام 80 سانتیمتر کنسول مازاد، مساحت ساخت هر طبقه 931.57 مترمربع میشود.



S Unit = 124.74 m ²
S Unit = 72.56 m ²
S Suite = 42.56 m ²
Housekeeping= 19.18 m ²
Corrdor, stair, elev = 171.32 m ²
Total Area = 931.57m ² (913+18)

Residential Floors Plan





arccell_group

arccell_group





arccell_group

arccell_group



Golestan Shomali Residential

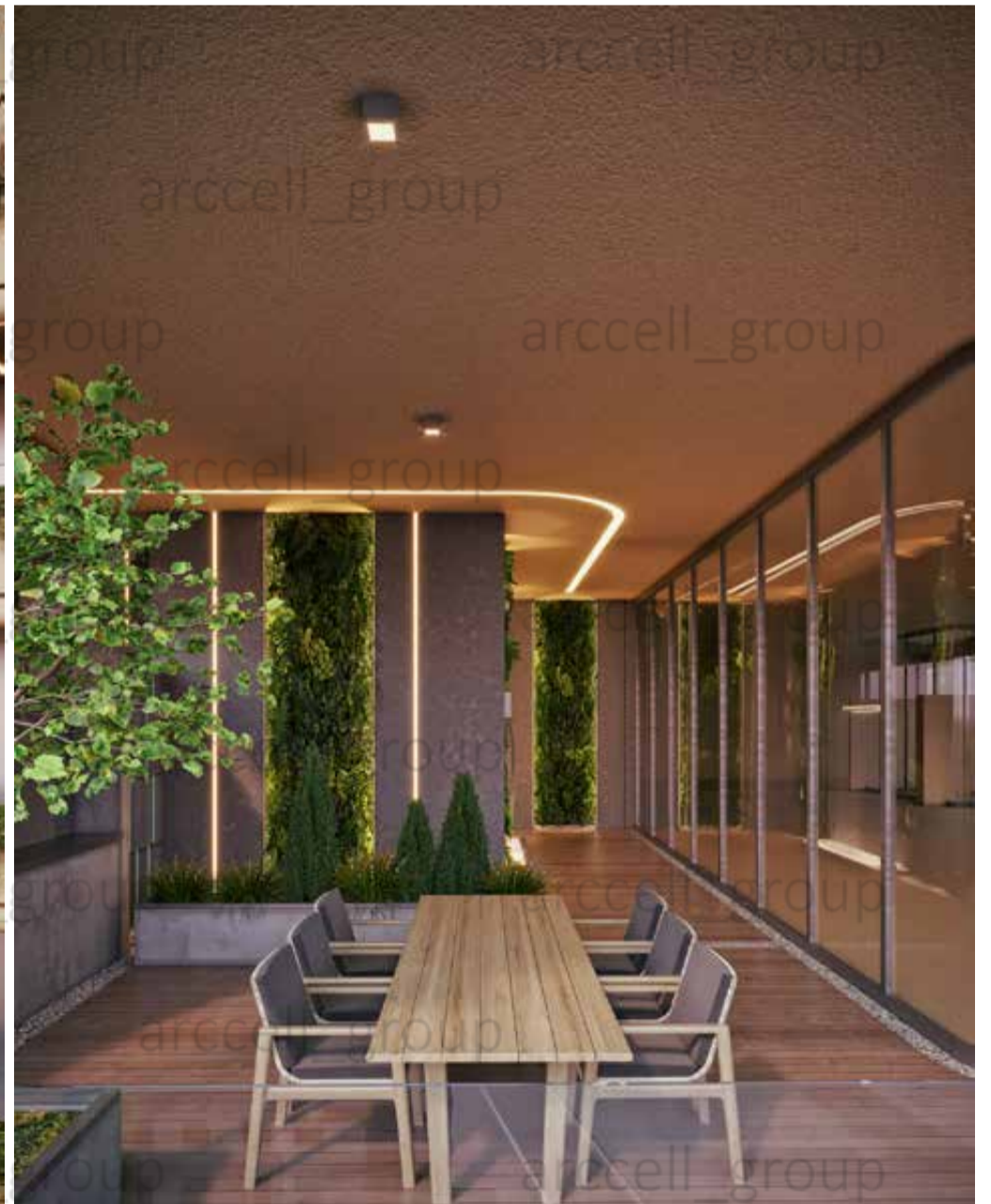
winter 2023

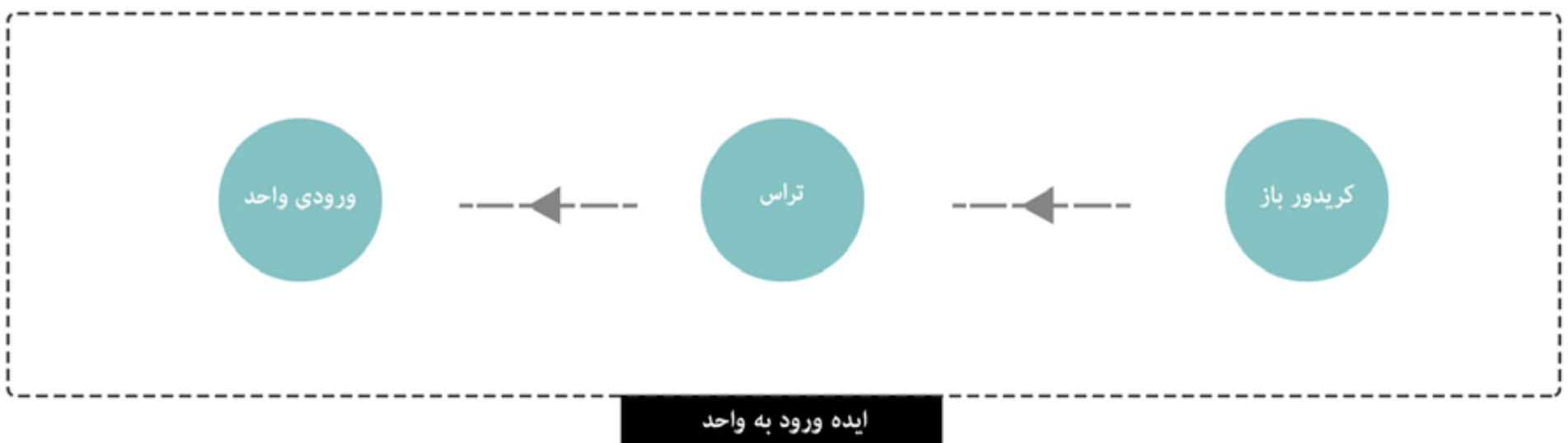
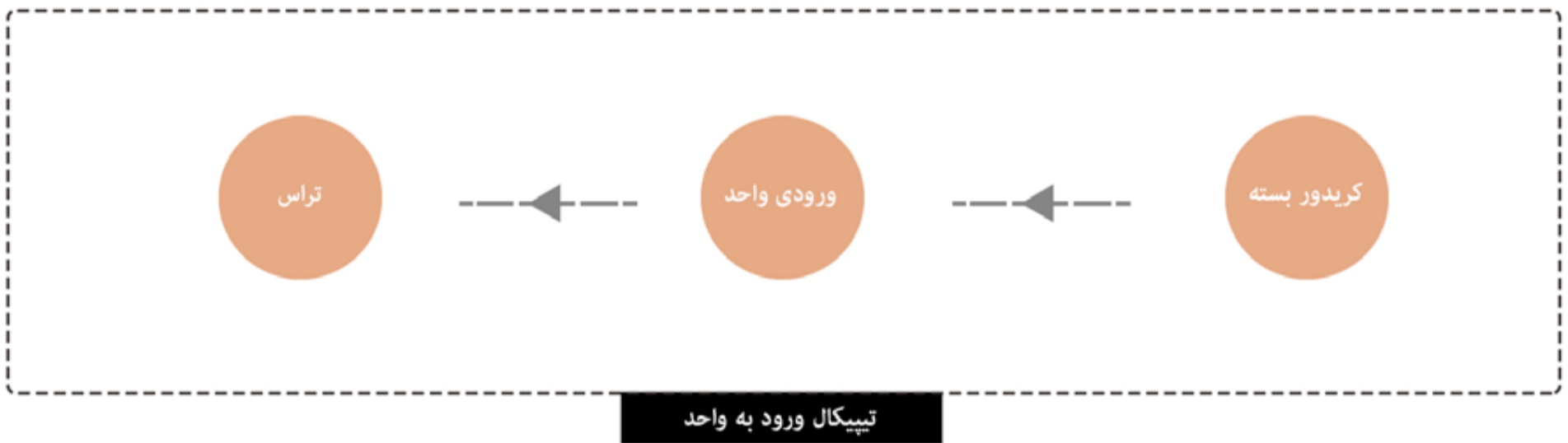
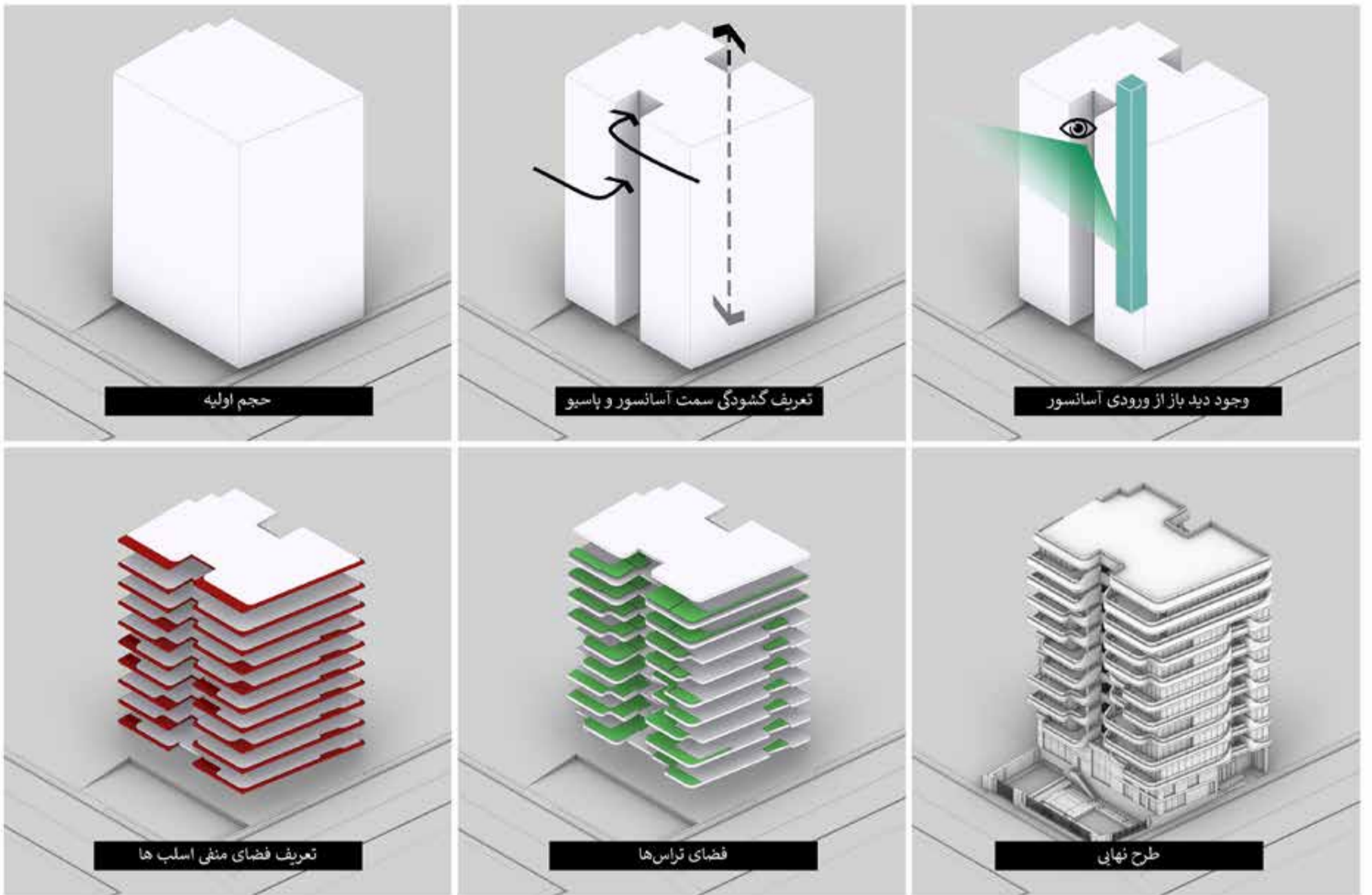


Area: 11550m²

Location: Aghdasiyeh

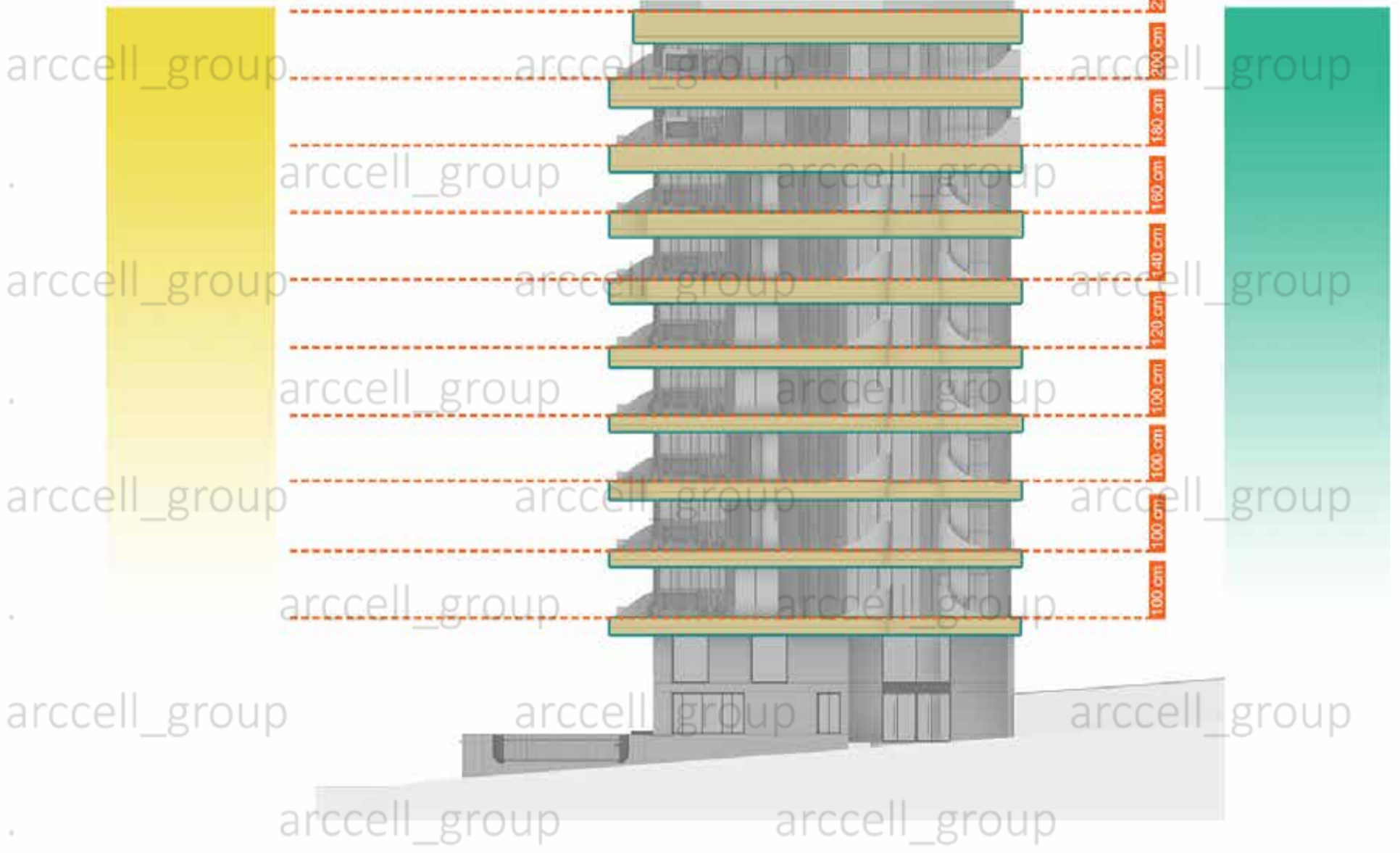




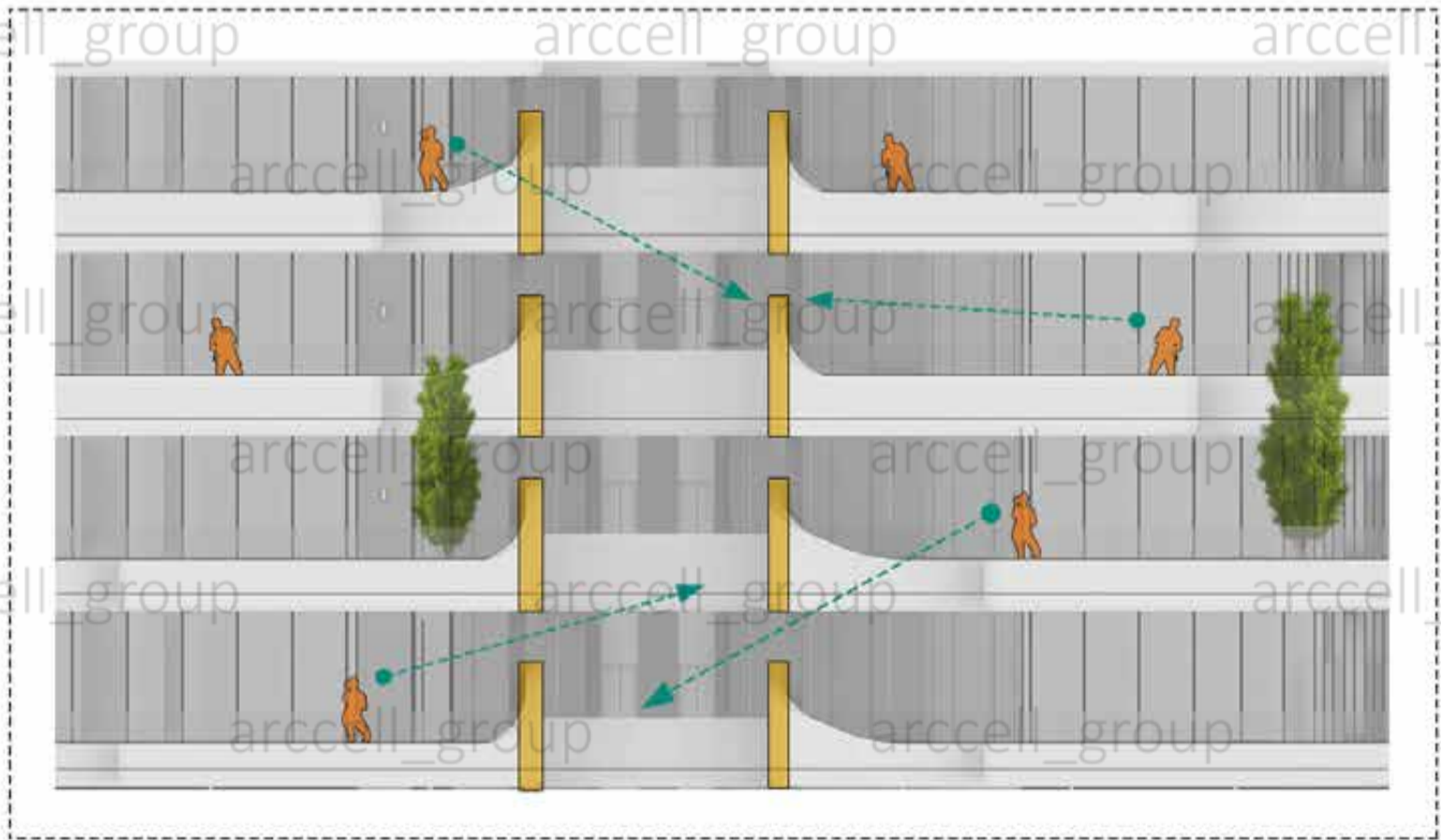


الارتفاع لورگیری در طبقات بالا

الارتفاع سایه اندازی در طبقات بالا



ایده نما سازی



رعایت محرمت تراس ها





Chenaran Residential

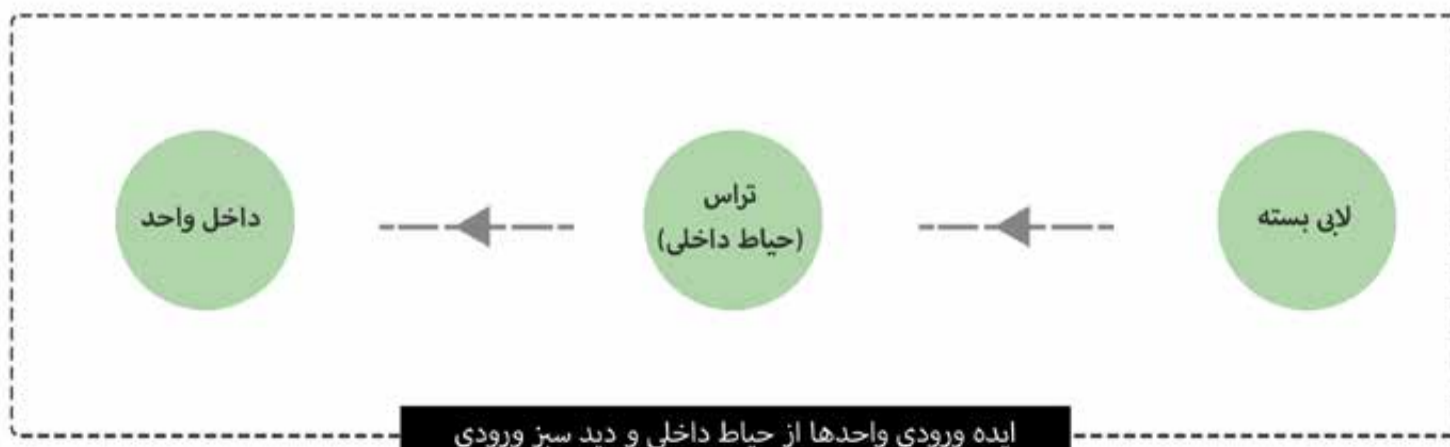
Autumn 2023



Area: 4420m²

Location: Niyavaran, Tehran











arccell_group

arccell_group

arccell_group



arccell_group

arccell_group



Tachra Residential

Spring 2023

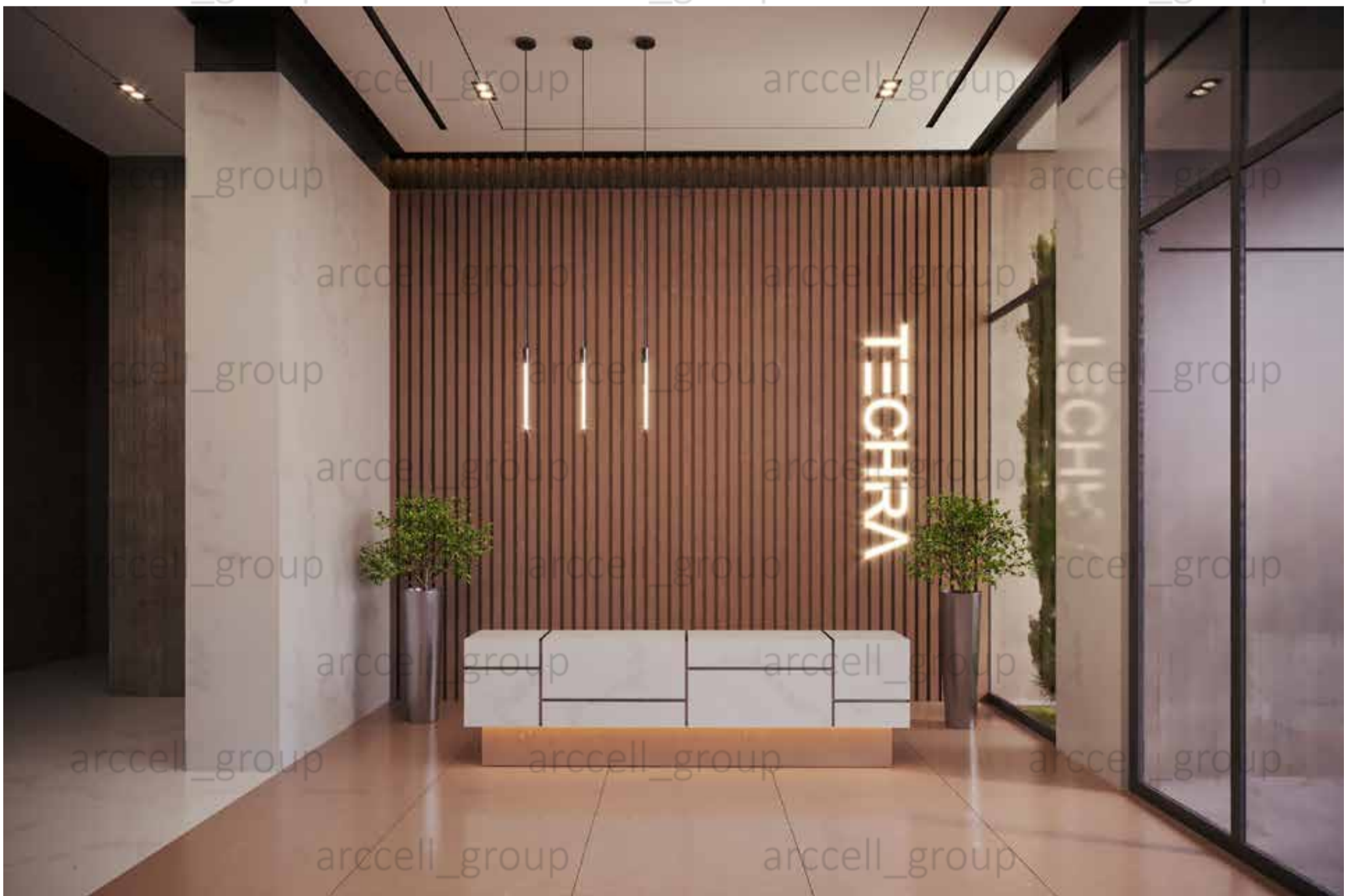


Area: 3300m²

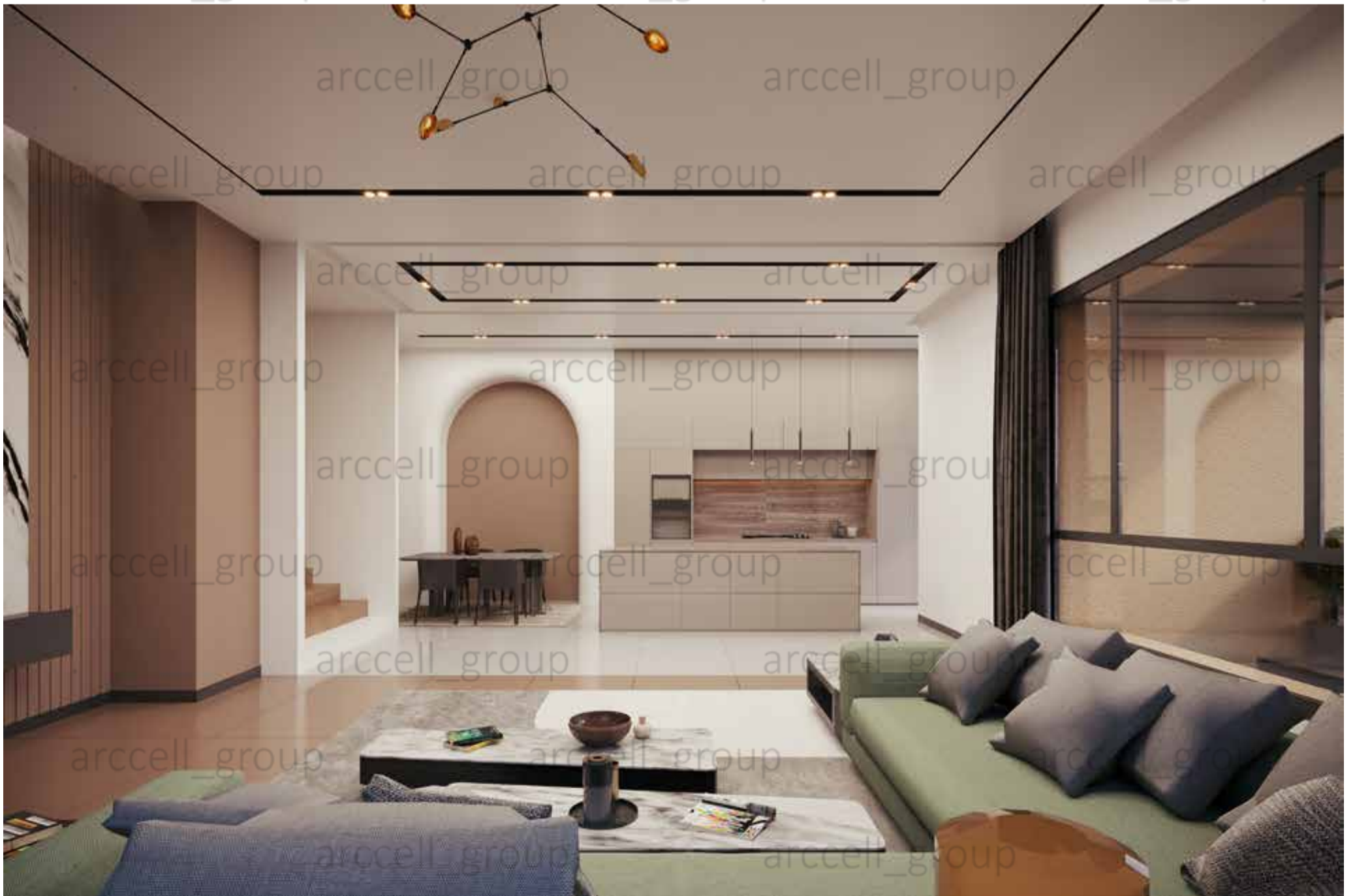
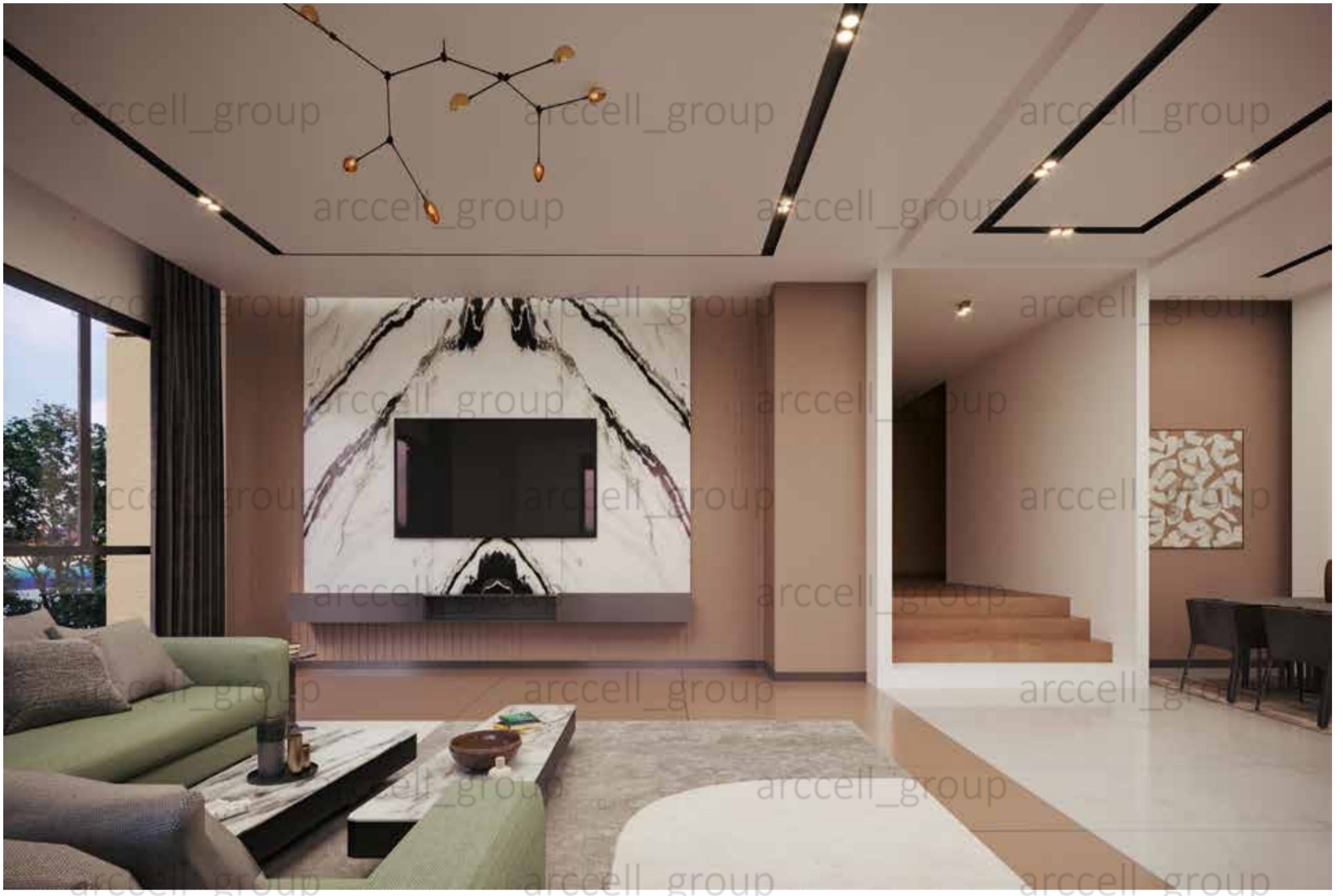
Location: Mehrshahr, Karaj











Atrisa Residential

winter 2023



Area: 1040m²

Location: Bushehr



arccell_group

arccell_group

arccell_group



arccell_group

arccell_group

arccell_group

arccell_group

arccell_group



arccell_group

arccell_group

arccell_group



شناسیل یا شناسیر از عناصر
معماری بومی سواحل خلیج
فارس
مانع خوبی در برابر تابش
مستقیم آفتاب
این چدازه‌های مشبک، گذر
نسیم را میسر می‌کرده‌است
بدون آنکه از بیرون فضای
داخل دیده شود



ستون هایی برای کنترل نور
آفتاب از ایمن های خانه های
بوشهر



arccell_group

arccell_group

arccell_group

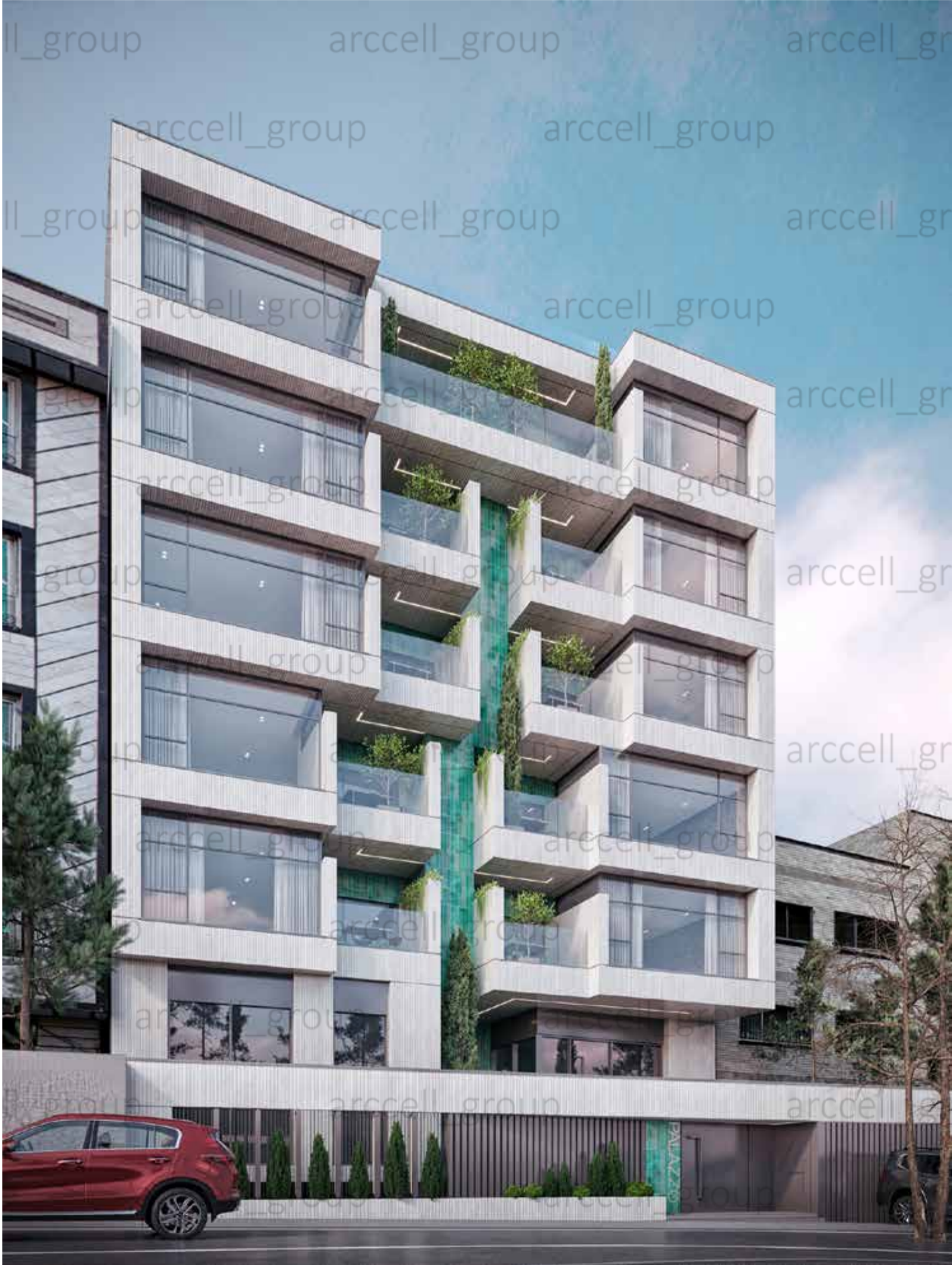
arccell_group

arccell_group



Palazzo Residential

Spring 2022

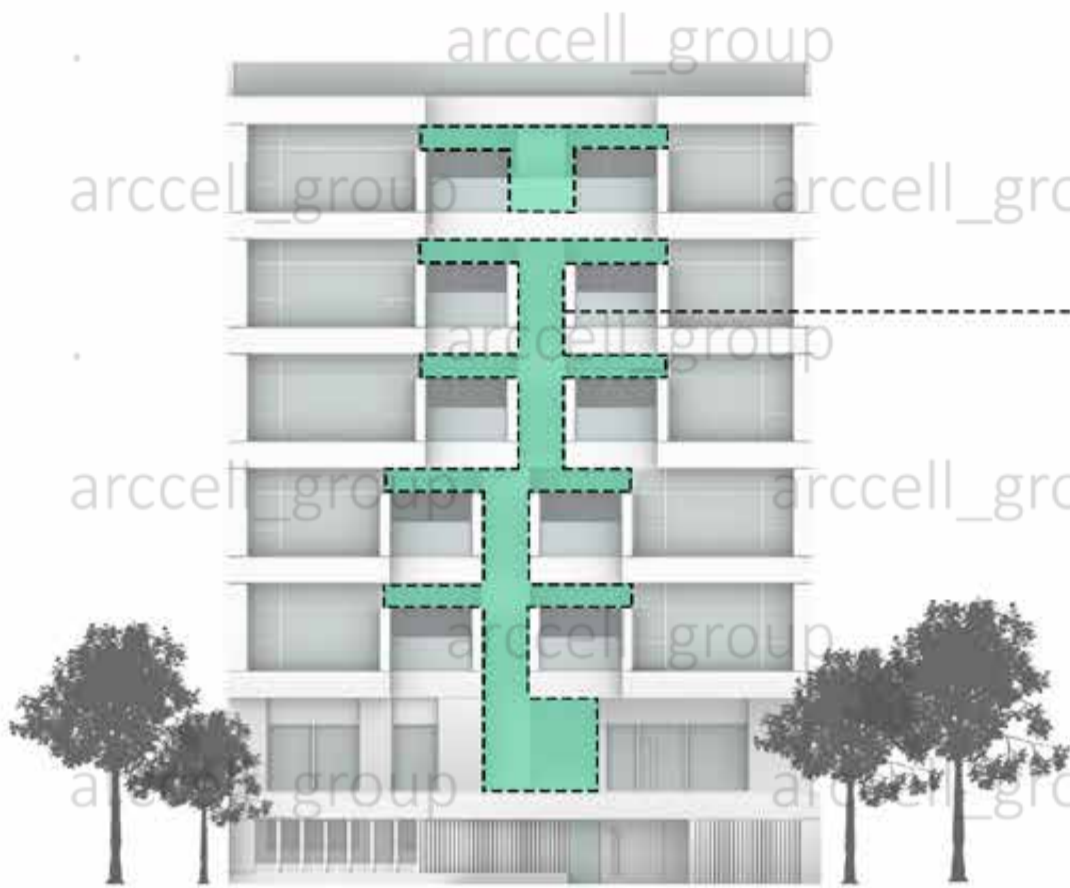


Area: 835m²

Location: Niyavaran







عقب رفتگی میانه بالکن ها در طرح با الگو برداری از فرایند رشد و توسعه شاخه های یک درخت شکل گرفته است. به نحوی که سبزیگی از پایین تا بالا در بنا به صورت شاخه ای به درون بالکن ها راه پیدا کند و به کمک کاشی های سبز رنگ بکار رفته شده حس سرزندگی و طراوت طبیعت به نما تزریق شود

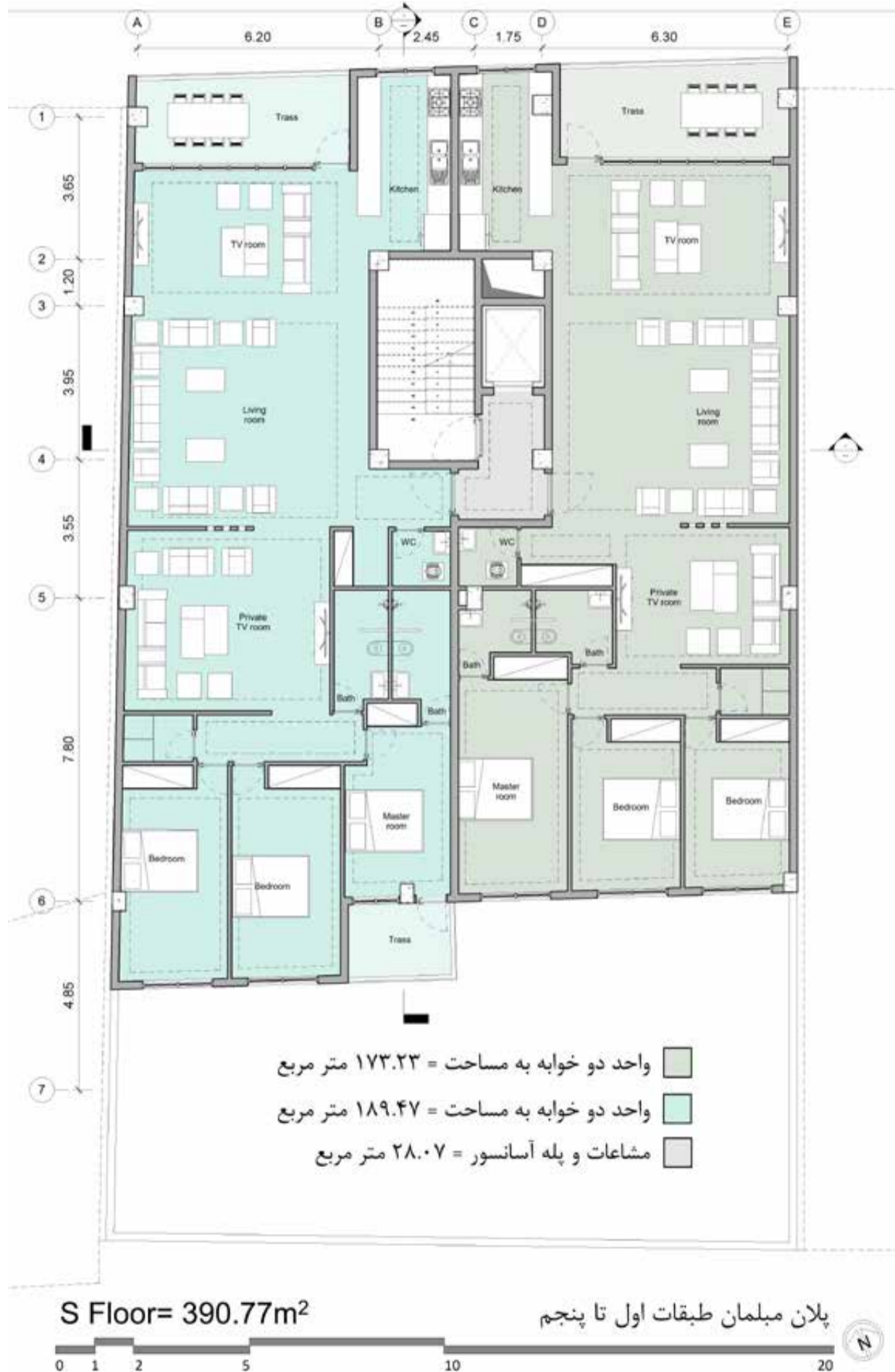


برای حفظ محریمیت بالکن ها ، دیوارهایی پوشیده شده با گیاهان در نظر گرفته شده تا حس آرامش و امنیت به ساکنین القا شود



Amirsabouri Residential

Spring 2023



Area: 3100m²

Location: Tehran, Niyavaran



ARCELL

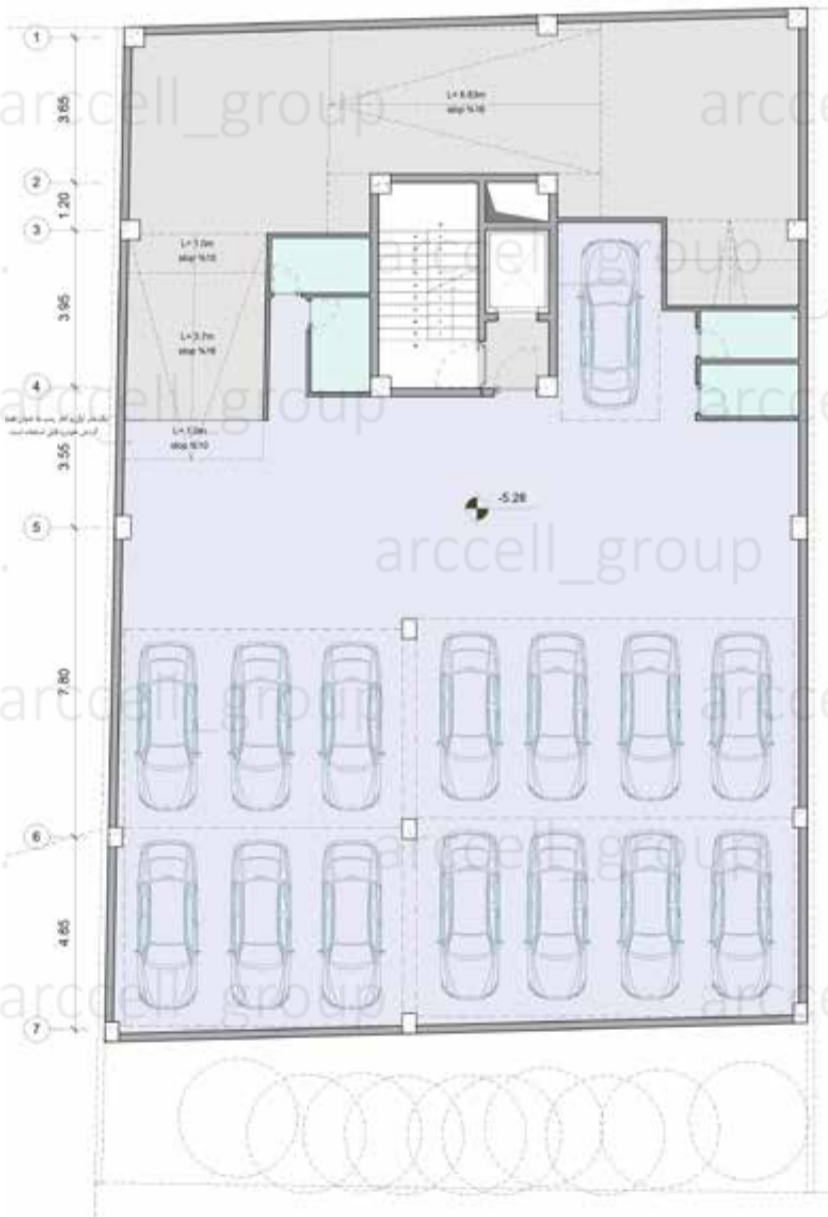


پلان مبلمان طبقه همکف



Parking=7 Store=9

پلان مبلمان زیرزمین اول



Parking=15 Store=4

پلان مبلمان زیرزمین دوم

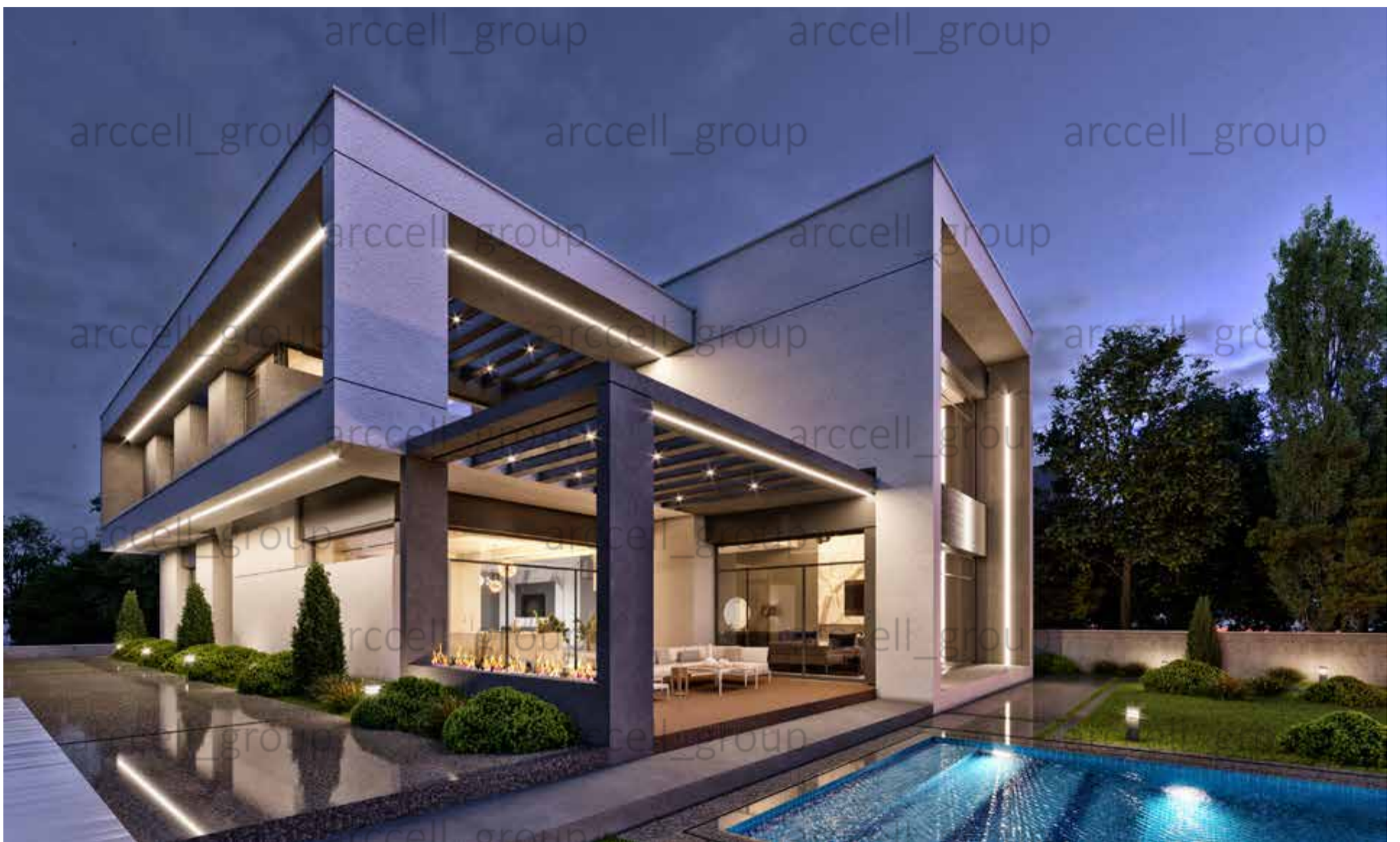


پلان مبلمان زیرزمین سوم



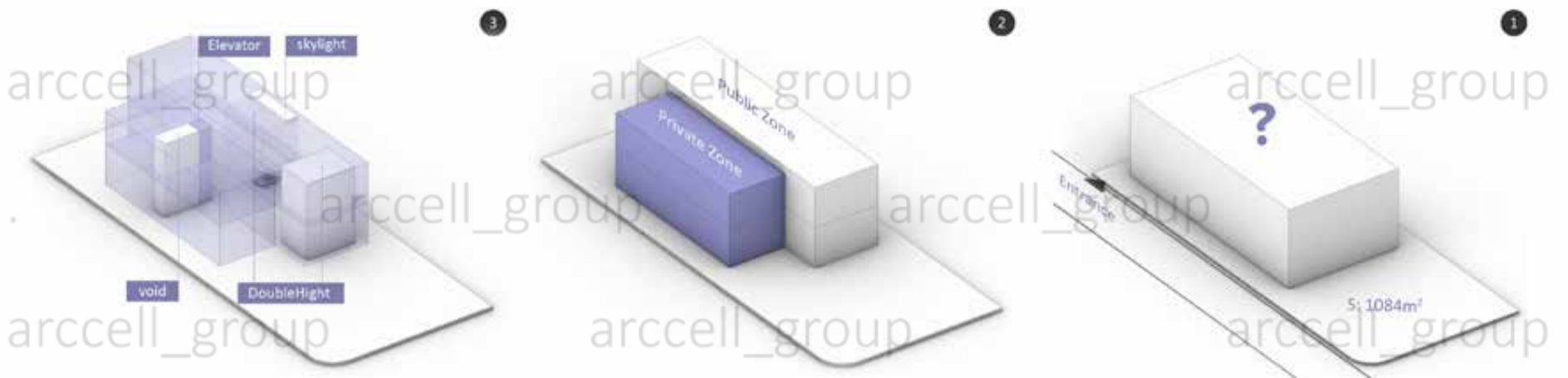
Toranj Villa

Autumn 2021



Area: 220m²





ایجاد فضاهای منفی در داخل حجم برای کیفیت فضایی بهتر

تفکیک حجم به دو زون عمومی و خصوصی فضای مسکونی

زمین پروژه و محدوده قابل ساخت



طراحی منظر و بام ساختمان، تماسی و ورودی

ایجاد فضاهای نشیمن در تعامل با فضای بیرون در طبقات

قرارگیری فضاهای منفی در خارج حجم و در ارتباط با استخر

دیگرام توسعه طراحی



Plan & Diagram



arccell_group

arccell_group



Exterior





arccell_group

arccell_group



Exterior



Thank You.

Contact us:



www.arccellgroup.com



Arccell_Group



021-44469129

09127789030

