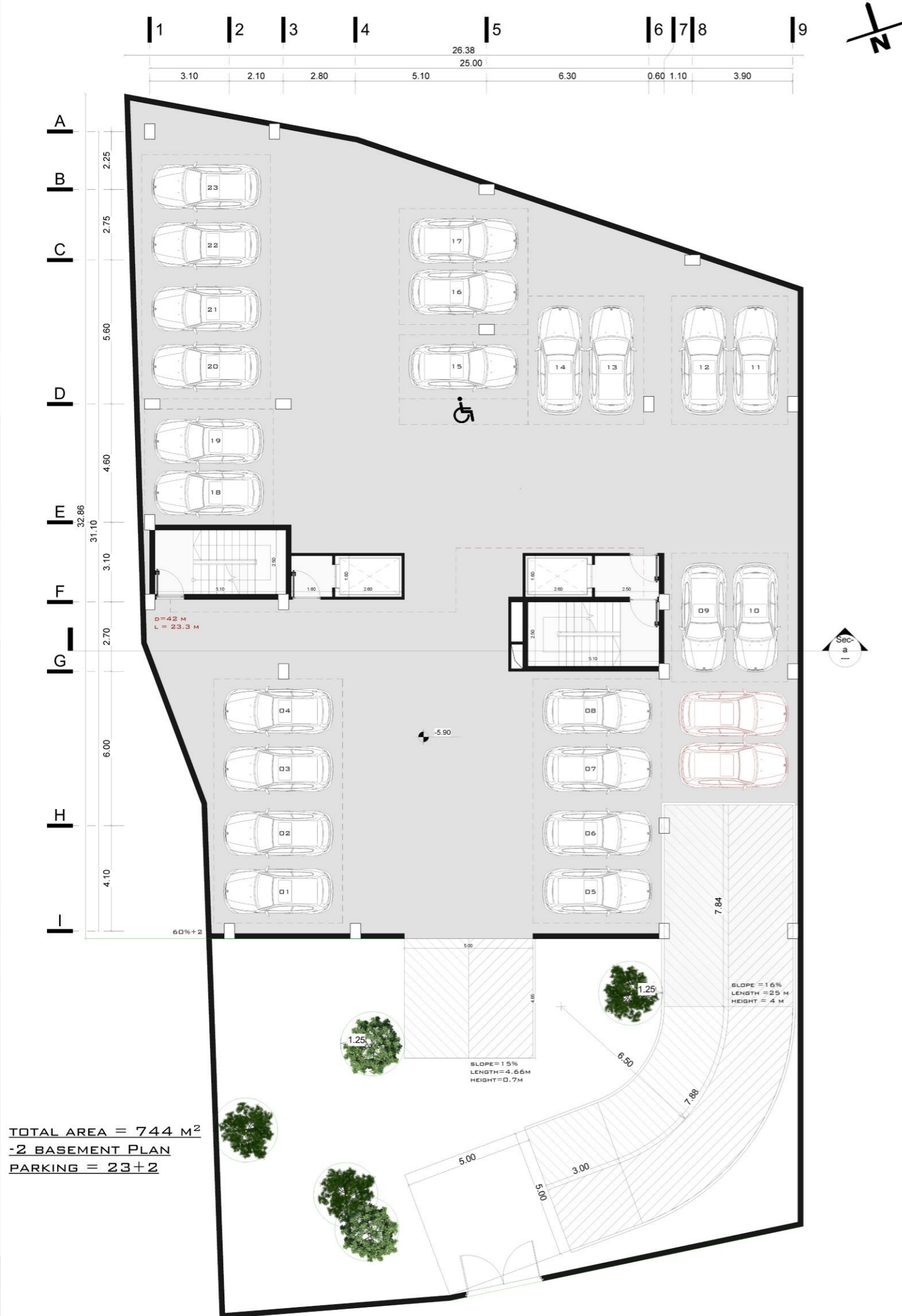


پروژه

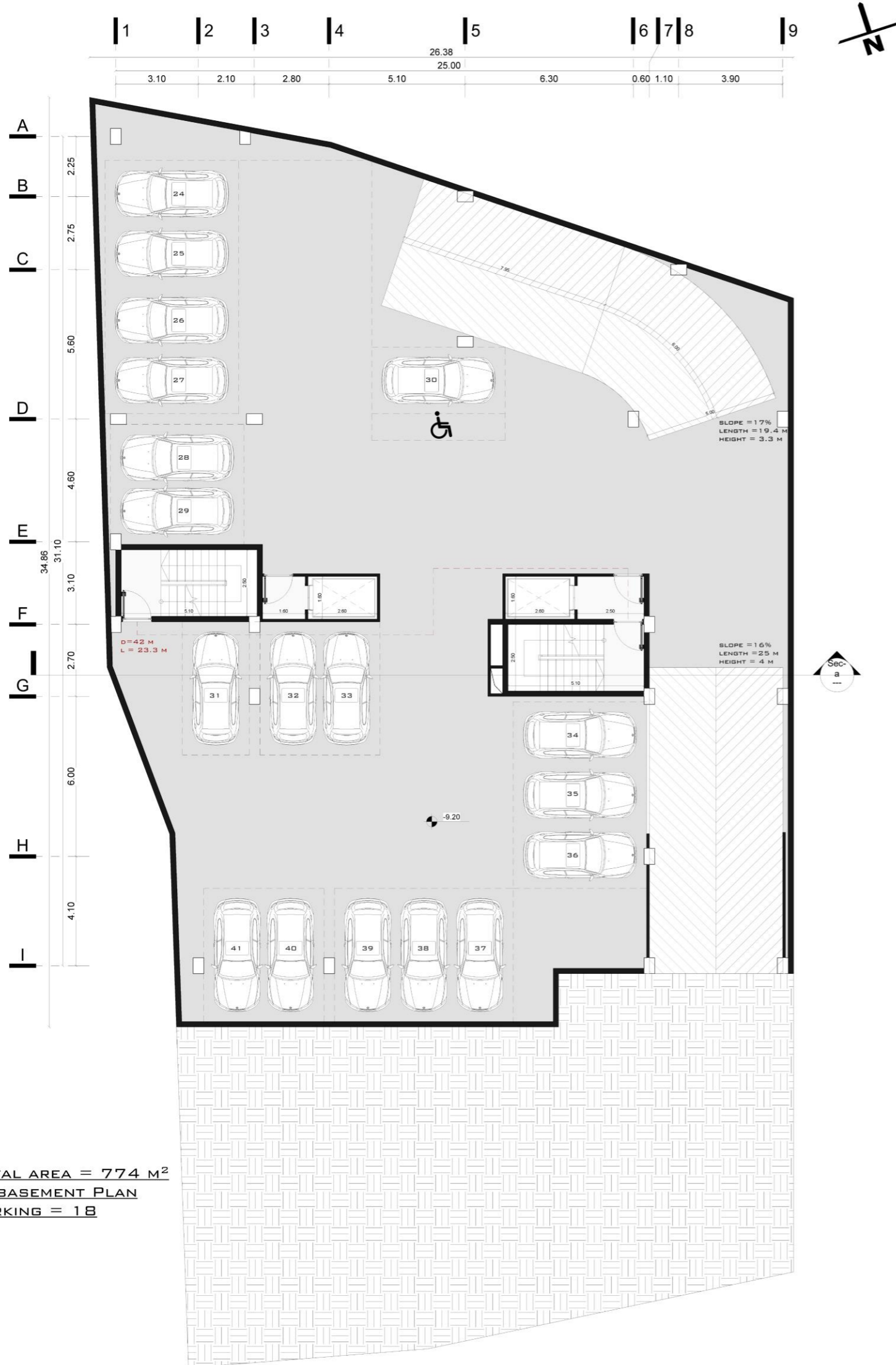
مینا

پلان زیرزمین دوم

- رمپ زیرزمین منفی دو با عرض ۵ متر و شیب ۱۵ درصد
- رمپ زیرزمین منفی سه با عرض ۵ متر و شیب ۱۶ درصد
- تعداد پارکینگ در منفی دو: ۲۳ (یک معلول) + ۲ مزاحم
- مجموع پارکینگ ها: ۶۱ + ۴ مزاحم
- تراز طبقه: ۵/۹۰-
- مساحت طبقه: ۷۴۴ متر مربع (بر اساس سطح اشغال مجاز)



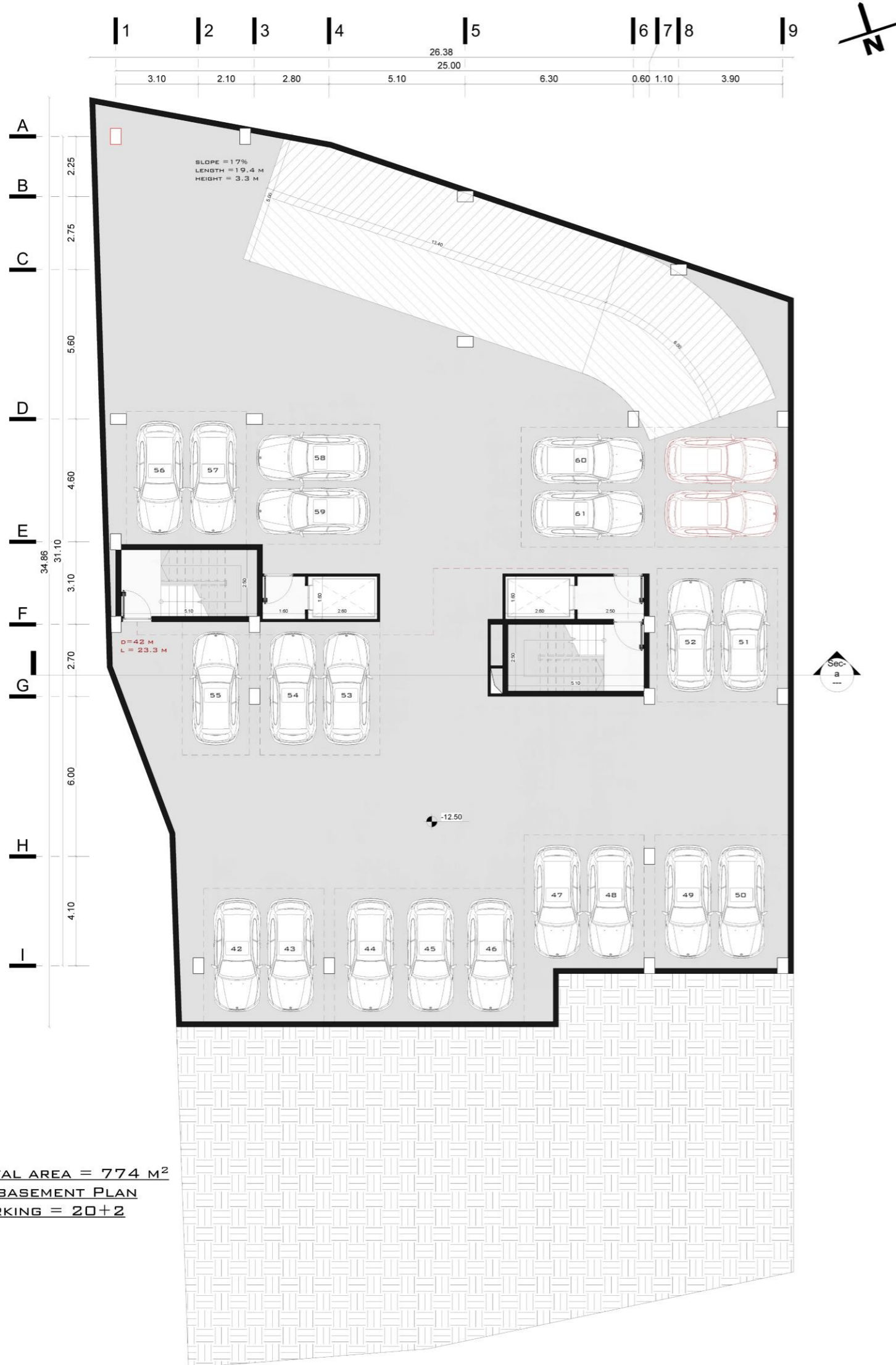
پلان زیرزمین سوم



- رمپ زیرزمین منفی سه با عرض ۵ متر و شیب ۱۶ درصد
- رمپ زیرزمین منفی چهار با عرض ۵ متر و شیب ۱۷ درصد
- دسترسی آسان به رمپ طبقه پایین
- تعداد پارکینگ در منفی سه : ۱۸ (یک معلول)
- مجموع پارکینگ ها : ۶۱ + ۴ مزاحم
- تراز طبقه : ۹/۲۰-
- مساحت طبقه : ۷۷۴ متر مربع (بر اساس سطح اشغال مجاز)

پلان زیرزمین چهارم

- رمپ زیرزمین منفی چهار با عرض ۵ متر و شیب ۱۷ درصد
- تعداد پارکینگ در منفی چهار: ۲۰ + ۲ مزاحم
- مجموع پارکینگ ها: ۶۱ + ۴ مزاحم
- تراز طبقه: ۱۲/۵۰-
- مساحت طبقه: ۷۷۴ متر مربع (بر اساس سطح اشغال مجاز)

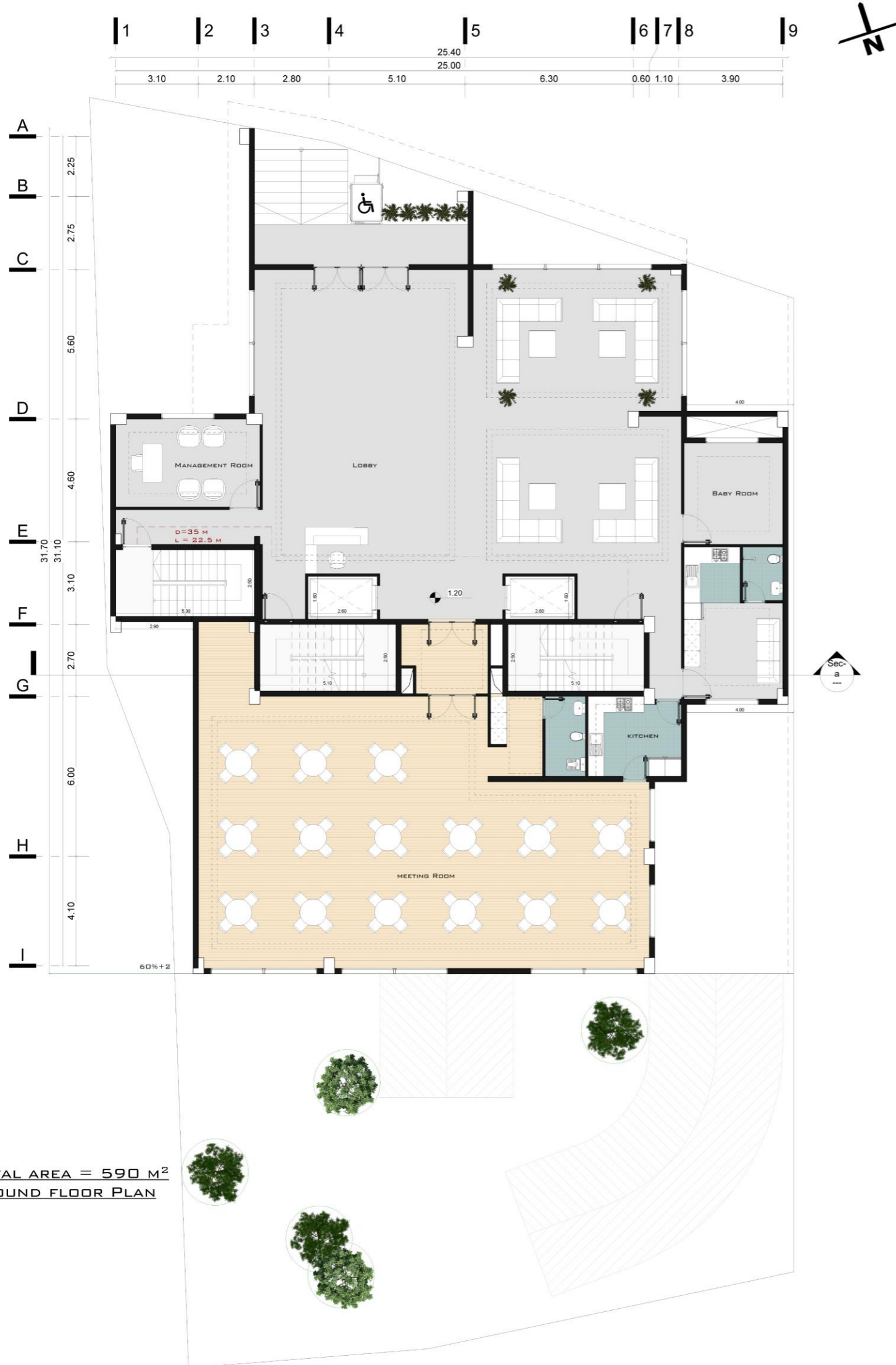


پلان زیرزمین اول



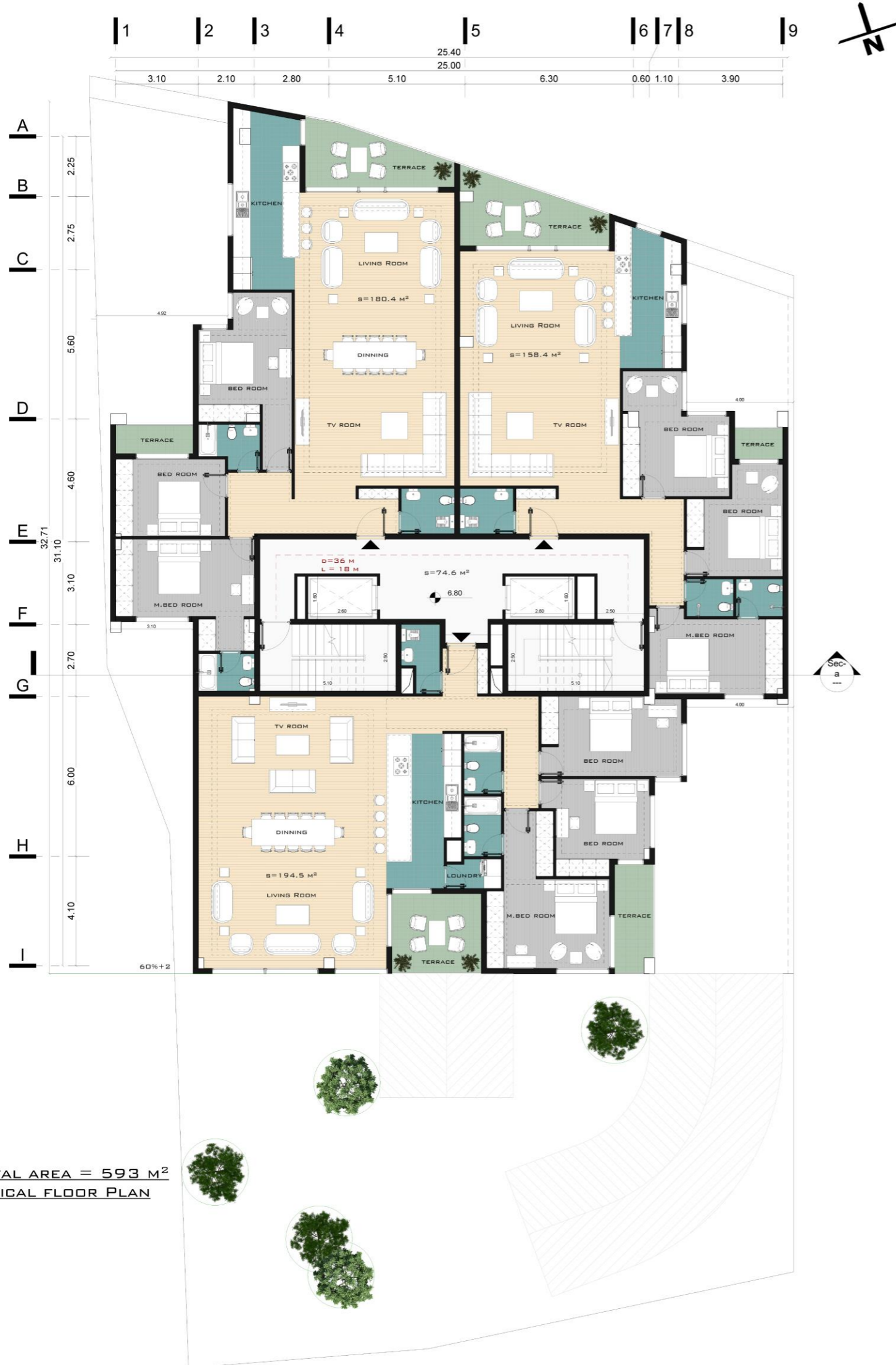
- تعداد ۳۰ واحد انباری به ابعاد تقریبی ۲ × ۱/۳ و متراژ تقریبی ۲/۶ متر مربع
- مساحت تاسیسات: ۷۵ متر مربع
- مساحت سینمای خانگی: ۶۰ متر مربع
- مساحت فضای استخر: ۱۲۰ متر مربع
- مساحت سالن ورزشی: ۵۰ متر مربع
- مساحت راهرو + راه پله و آسانسور: ۷۰ متر مربع
- تراژ طبقه: ۲/۶-
- مساحت طبقه: ۵۹۰ متر مربع (بر اساس سطح اشغال مجاز)

پلان طبقه همکف



- مساحت لابی: ۱۸۰ متر مربع
- مساحت سالن اجتماعات: ۱۶۰ متر مربع
- مساحت اتاق مدیریت: ۱۷ متر مربع
- مساحت اتاق نگهداری کودک: ۱۴ متر مربع
- مساحت اتاق استراحت نگهداری: ۲۱ متر مربع
- مساحت راه پله و آسانسور: ۵۰ متر مربع
- تراز طبقه: +۱/۲۰
- مساحت طبقه: ۵۹۰ متر مربع (بر اساس سطح اشغال مجاز)

پلان تپ طبقات



- مساحت واحد جنوبی: ۱۹۴/۵ متر مربع
- مساحت واحد شمال غربی: ۱۸۰/۴ متر مربع
- مساحت واحد شمال شرقی: ۱۵۸/۴ متر مربع
- تمامی واحدها: ۲ خواب + ۱ خواب مستر + یک از خواب ها دارای تراس
- تمامی فضاها دارای نور طبیعی + استفاده از نور شرق و غرب در حد امکان
- یک تراس قابل چیدمان در ارتباط با آشپزخانه و پذیرایی
- مساحت راهرو + راه پله و آسانسور: ۷۰ متر مربع
- تراز طبقه اول: ۶/۸۰ +
- مساحت طبقه: ۵۹۳ متر مربع (بر اساس سطح اشغال مجاز)
- مساحت استفاده شده از کنسول گذر: ۱۴ متر مربع
- مجموع مساحت طبقه با احتساب کنسول گذر: ۶۰۷ متر مربع