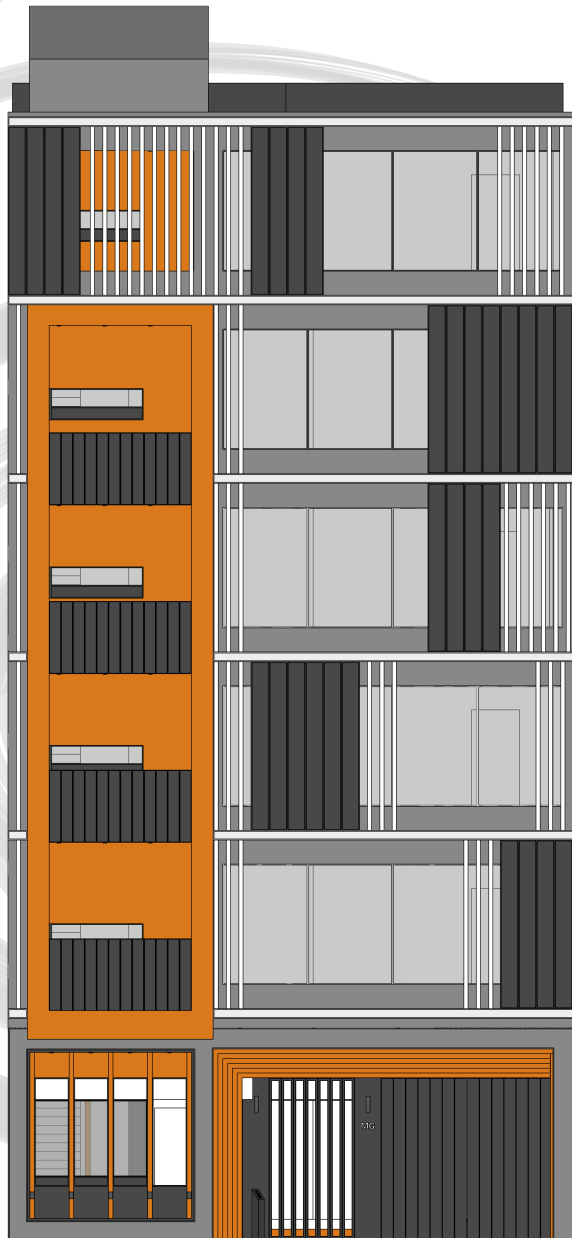


اسناد پیش رو برای شرکت در رقابت طراحی معماری ساختمان ام جی در بستر طرح تو طرح آماده سازی شده... طی ساعت های بسیار پروژه و بریف کارفرما مطالعه شده بارها طراحی و بارها ویرایش شده و در آماده سازی تلاش بر این بوده که با نهایت دقت عمل شود و زیباترین و کاربردی ترین طرح (تا آنجایی که توان موجود باشد) ارائه گردد... لذا برای توجیح نیازی به بزرگنمایی و خوراندن معانی اضافی به طرح نیست... که به طور مثال: کانسپت موجود برگرفته از معماری فلان یا سبک چنان است... سردی طراح و نویسنده برداشت نشود این موضوع... ادب حکم به ارجح قرار دادن زمان در رقابت بین ۵۹ نفر میکند با این حال اگر قرار باشد چگونگی گرد آمدن طرح را توجیح کنیم در یک جمله و سناریو میتوان گفت:

--- با توجه به اقتضای پروژه... تعداد زیادی از نمونه های معماری مشاهده و مطالعه شد جزئیات مرتبط کنار هم گذاشته شد و به شکلی که مشاهده میکنید تقدیم حضورتان گردید

**امیدواریم طرح پیش رو مورد پسند کارفرمای گرامی قرار گیرد**

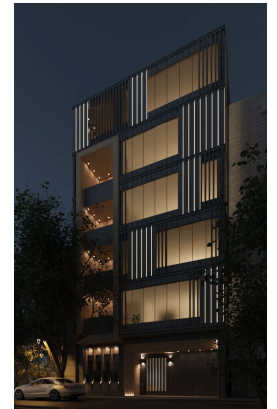


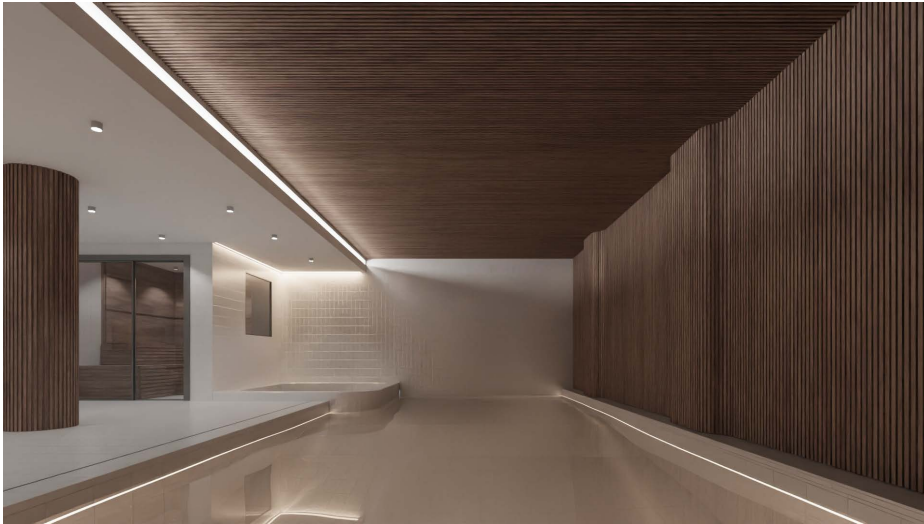


تصویر سه بعدی از نمای شمالی



تصویر سه بعدی از نورپردازی نمای شمالی





تصاویر سه بعدی طراحی منفی ۲ - استخر/باشگاه/انباری/موتورخانه



تصاویر سه بعدی طراحی منفی ۱ - پارکینگ/سوییت سرایداری

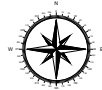
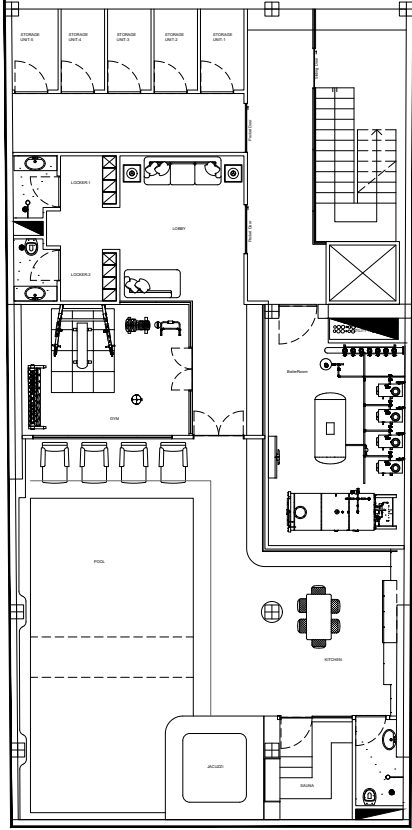


تصاویر سه بعدی طراحی همکف - پارکینگ/لابی

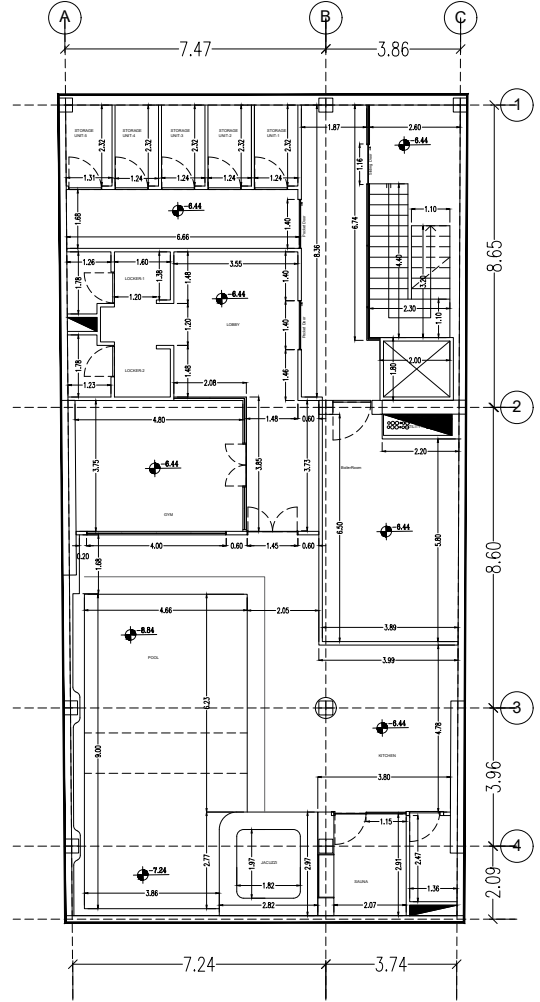




**SUB Level 2 - PLAN**  
[SC: 1:1:100]

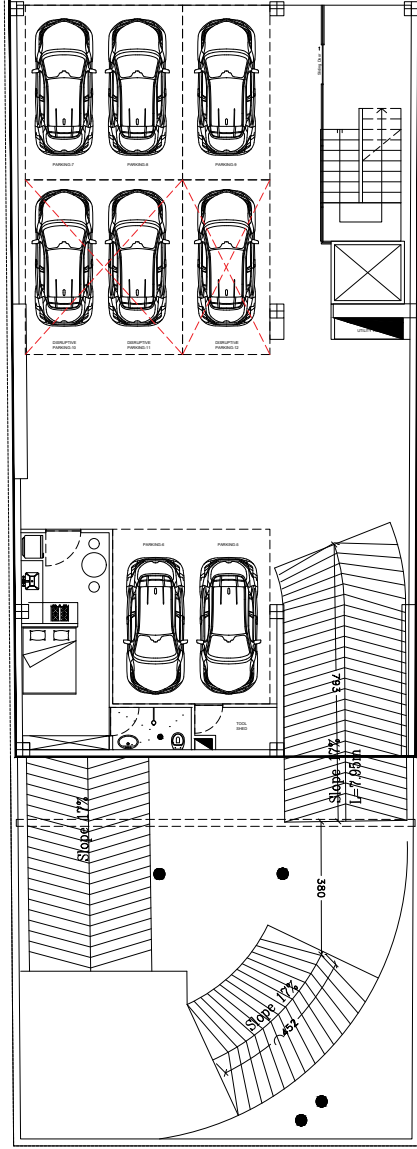


**SUB Level 2 - PLAN**  
[SC: 1:1:100]

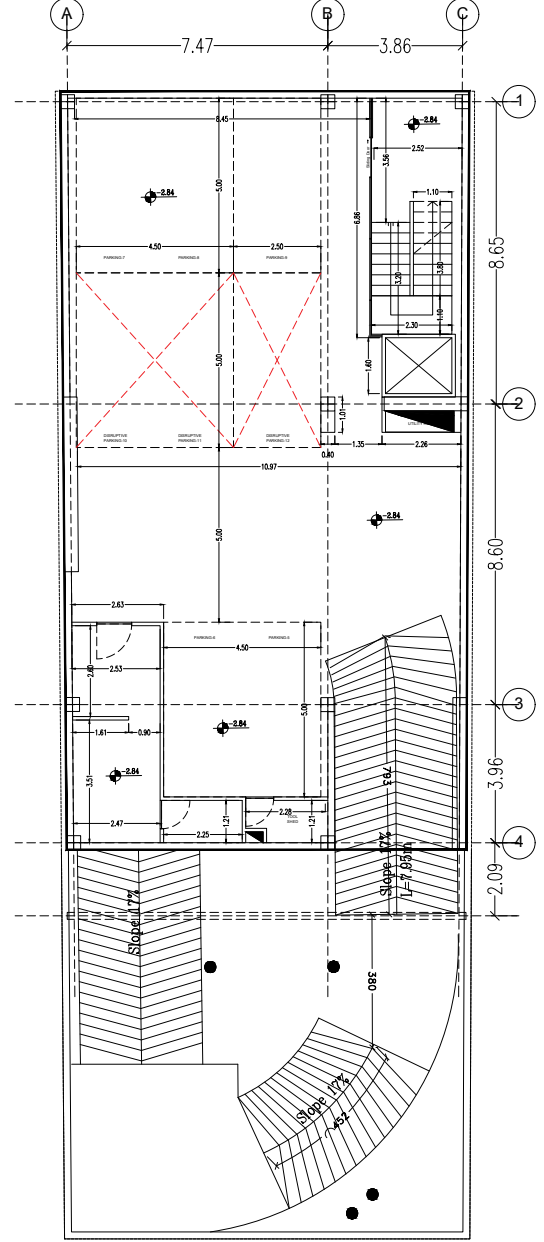




**SUB Level 1 - PLAN**  
SC: 1:1:100

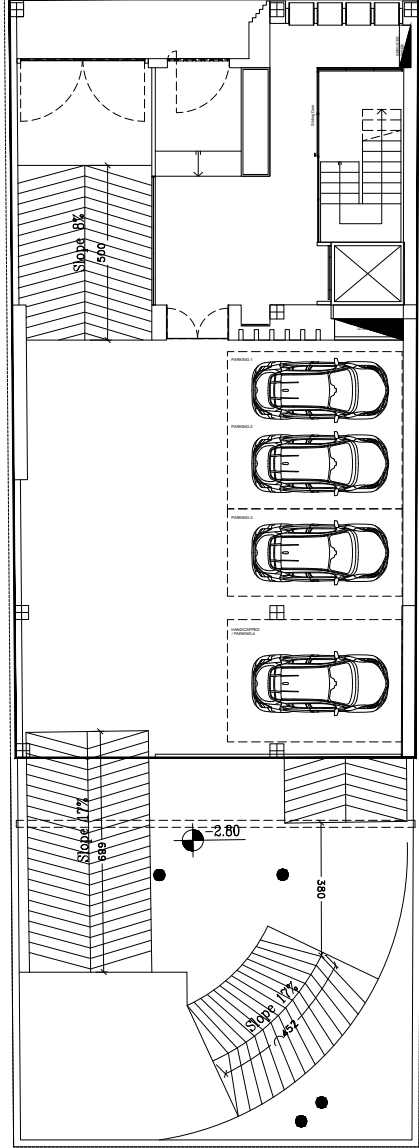


**SUB Level 1 - PLAN**  
SC: 1:1:100

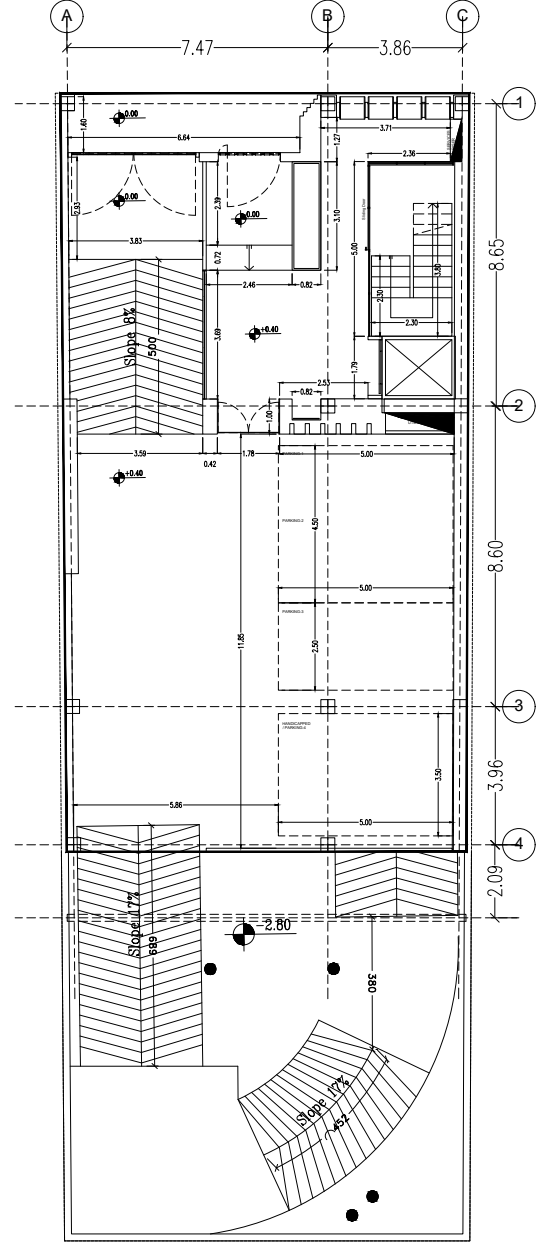




**Ground Floor PLAN**  
SC: 1:1:100



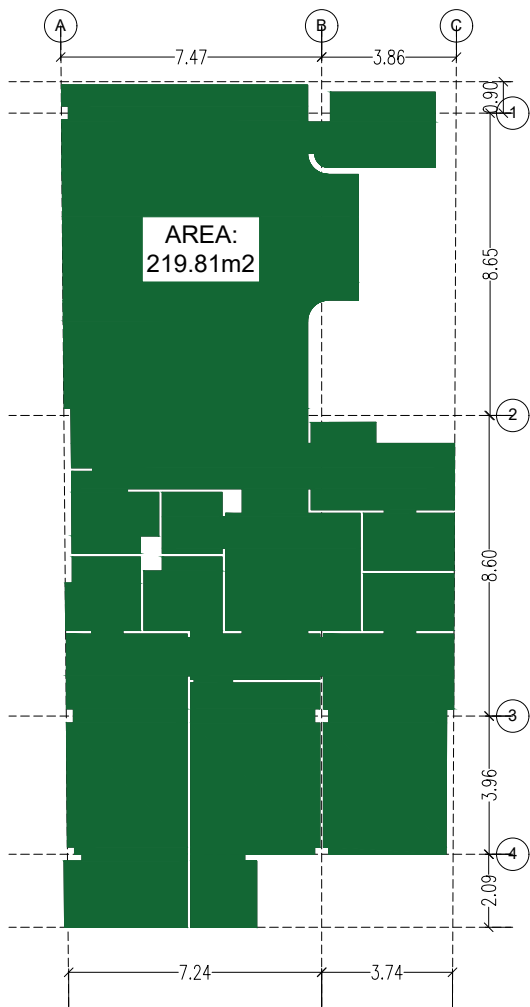
**Ground Floor PLAN**  
SC: 1:1:100







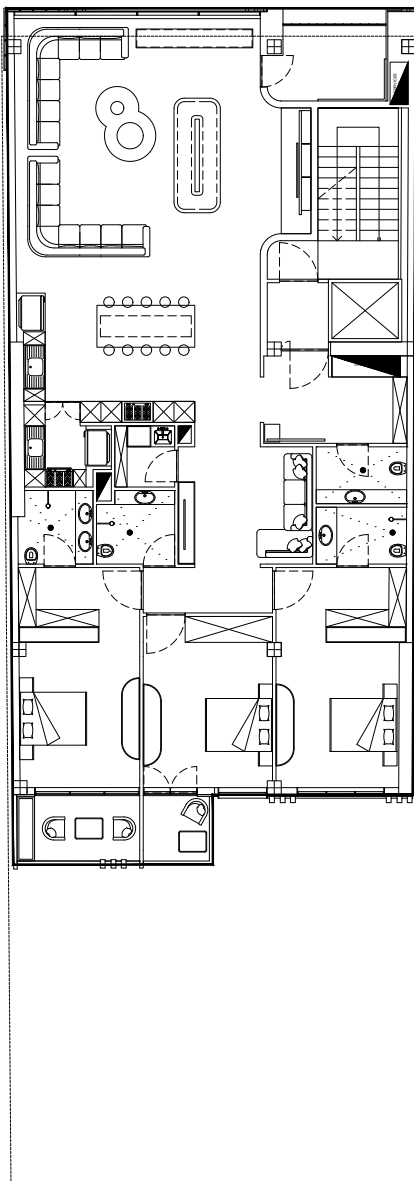
**AREA**  
SC: 1:1:100



AREA:  
219.81m<sup>2</sup>



**RESIDENTIAL typ - PLAN**  
SC: 1:1:100



**RESIDENTIAL typ - PLAN**  
SC: 1:1:100

