

به نام خدا

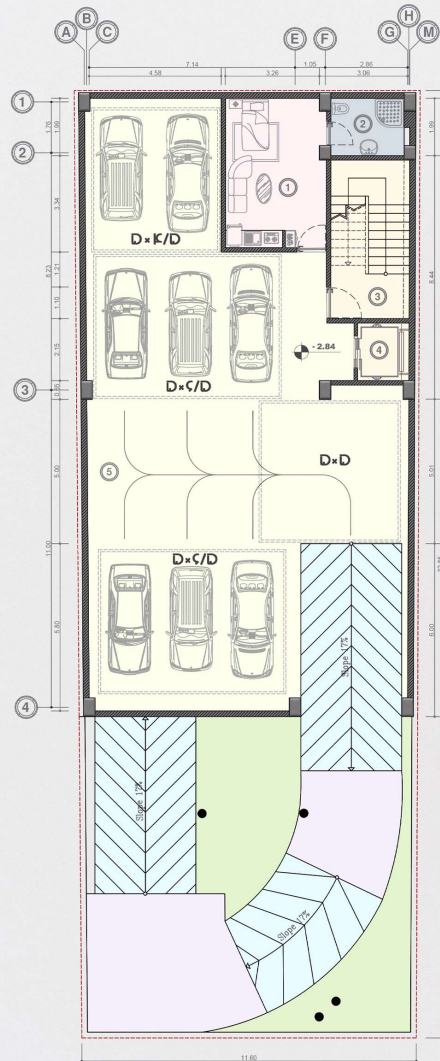
طراحی ساختمان

MG

فهرست آلبوم:

- ۱- پلان طبقه زیر زمین دوم
- ۲- پلان طبقه زیر زمین اول
- ۳- پلان طبقه همکف
- ۴- پلان طبقه اول تا پنجم
- ۵- نمای ضلع شمالی (روز)
- ۶- نمای ضلع شمالی (شب)
- ۷- نمای نزدیک ضلع شمالی روز
- ۸- نمای نزدیک ضلع شمالی شب
- ۹- نمای لابی یک
- ۱۰- نمای لابی دو
- ۱۱- نمای پارکینگ
- ۱۲- نمای استخر

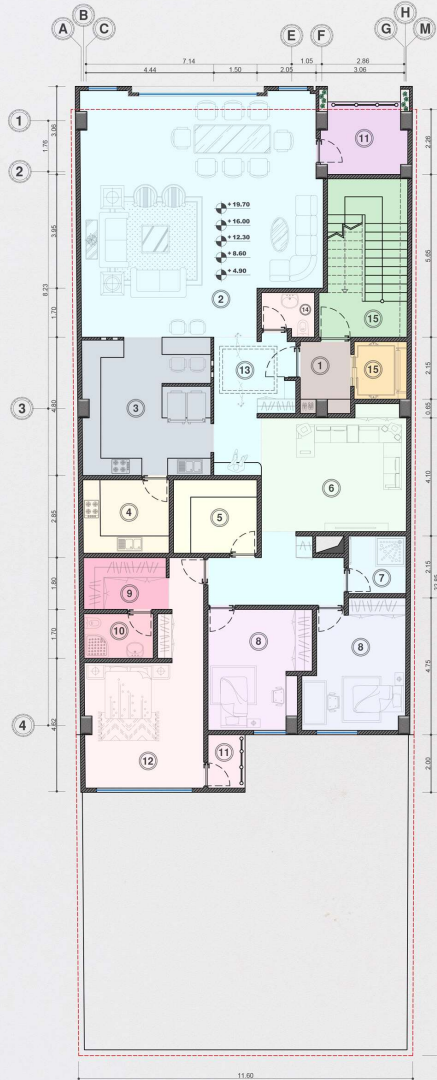
پلان طبقه زیرزمین اول



- ① سرداری
- ② سرویس بهداشتی و حمام
- ③ راه پله
- ④ آسانسور
- ⑤ پارکینگ

مساحت مترمربع	
۱۸/۰	سرداری
۵/۱۵	سرویس بهداشتی و حمام
۱۹	راه پله و آسانسور
۱۰	پارکینگ
۵۵۹	مجموع

پلان طبقه اول - پنجم



- 1 آلی
- 2 هال و پذیرایی
- 3 آشریفانه
- 4 مطبخ
- 5 لاندی
- 6 نشیمن و اتاق تلویزیون
- 7 مهم
- 8 اتاق خواب فرزندان
- 9 کلوریت
- 10 مهم اتاق والدین
- 11 ترانس
- 12 اتاق والدین
- 13 ورودی
- 14 سرویس بهداشتی
- 15 آسانسور و راه پله

مساحت (مترمربع)	
۱۴/۴	آلی
۹۵/۴	هال و پذیرایی
۱۱/۴	آشریفانه
۵/۵	مطبخ
۵/۵	لاندی
۱۱/۴	نشیمن و اتاق تلویزیون
۱۴/۱	مهم
۱۴/۱۰	اتاق خواب فرزندان
۱۴/۰	اتاق خواب فرزندان
۵/۱۱	کلوریت
۱۱/۹	مهم اتاق والدین
۶/۵	ترانس پذیرایی
۱۱/۵	ترانس اتاق خواب والدین
۱۱/۹	اتاق والدین
۱۱/۵	سرویس بهداشتی
۱۴۵/۰	مساحت واحد مستعمل













