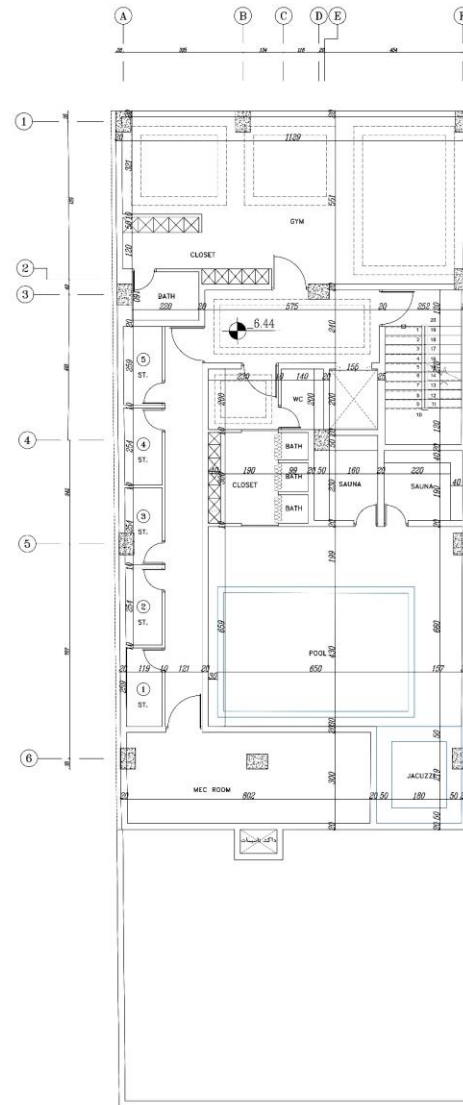
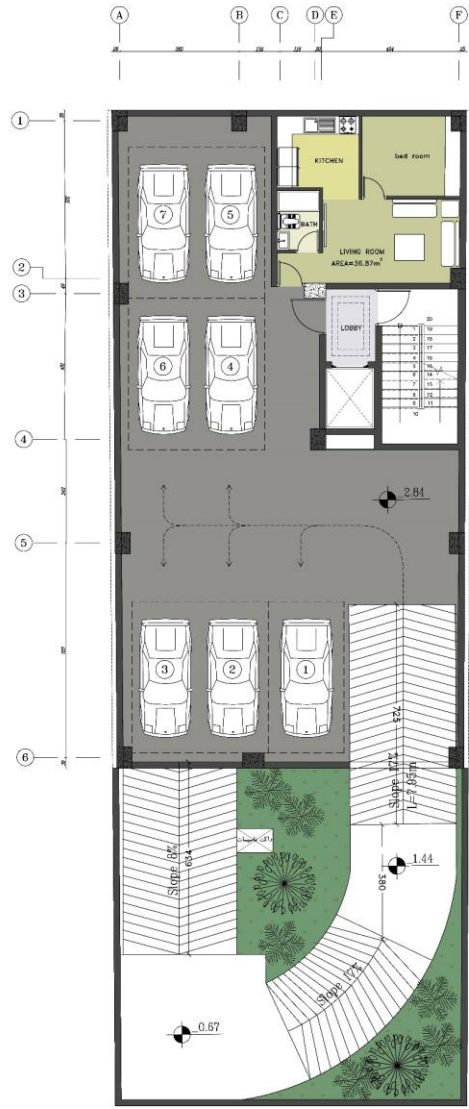


پلان طبقه منفی دو

Title:	2TH BASEMENT PLAN
Code:	
File No:	
No:	1 OF 5
Scale:	1/100

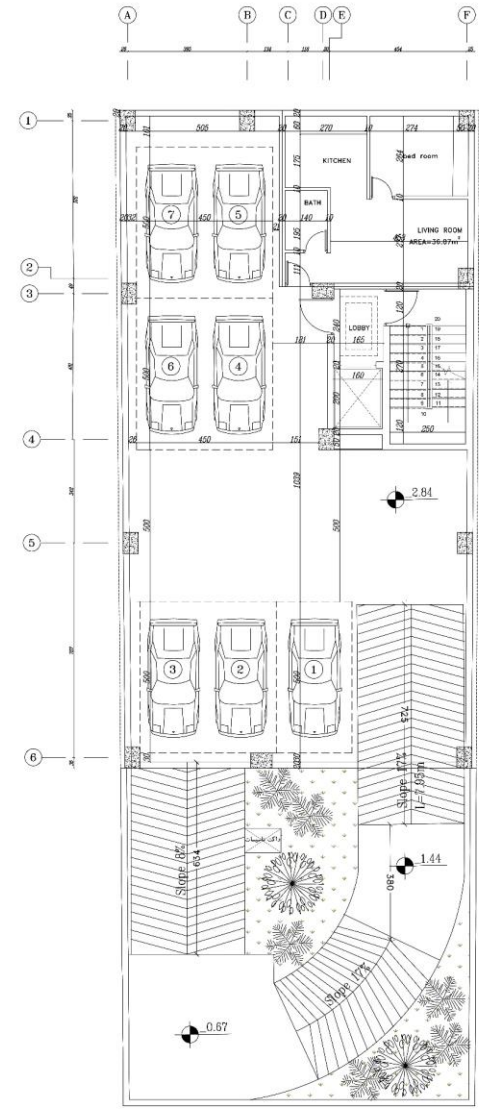


Title:	2TH BASEMENT PLAN
Code:	
File No:	
No:	1 OF 5
Scale:	1/100

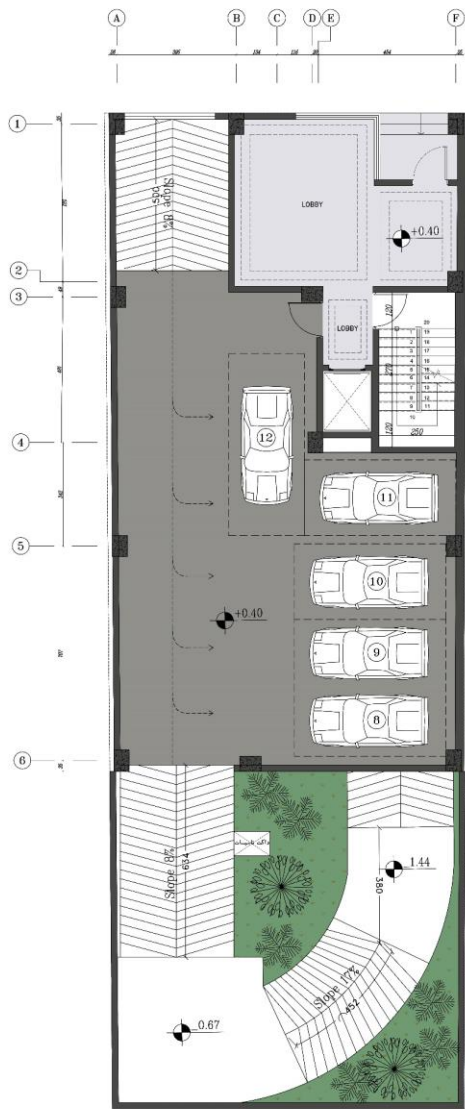


پلان طبقه منفی یک

Title:	1TH BASEMENT PLAN
Code:	
File No:	
No:	2 OF 5
Scale:	1/100

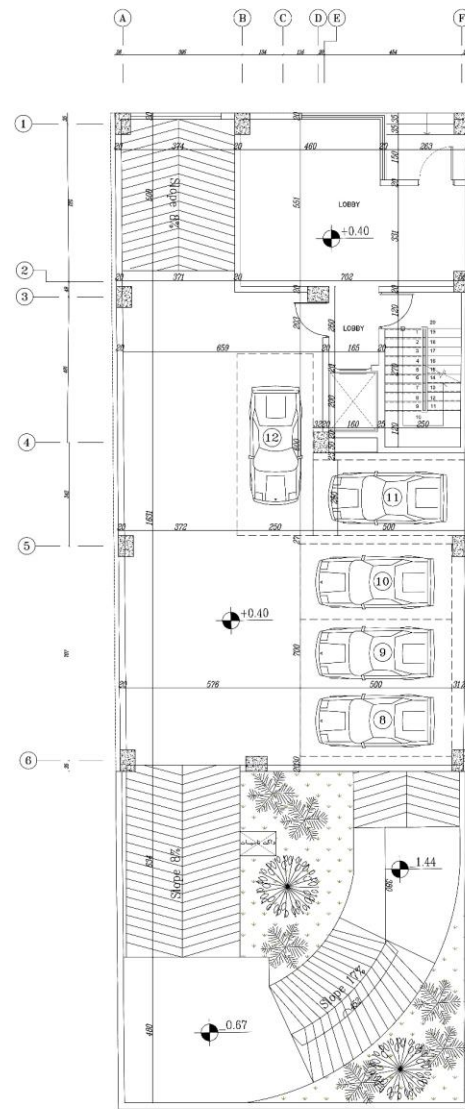


Title:	1TH BASEMENT PLAN
Code:	
File No:	
No:	2 OF 5
Scale:	1/100

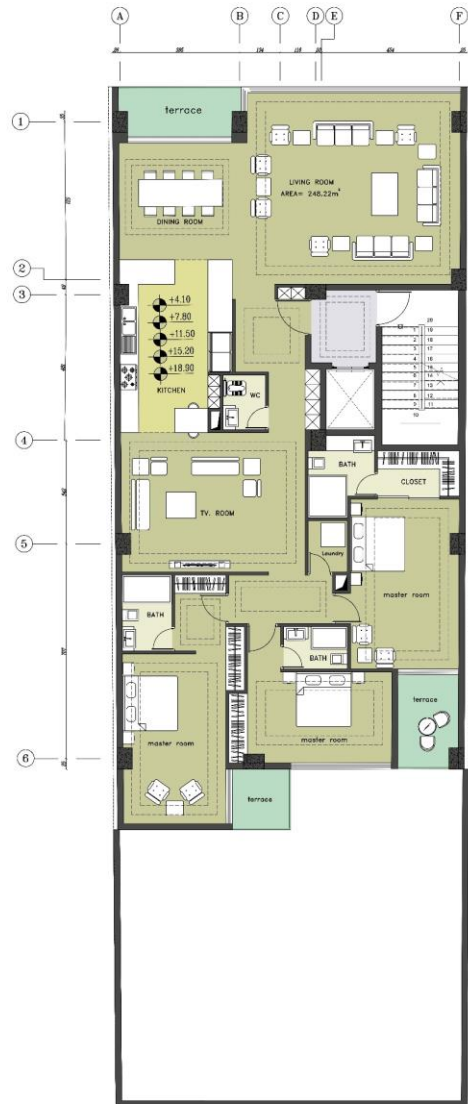


پلان طبقه همکف

Title: GROUND FLOOR PLAN
 Code:
 File No:
 No: 3 OF 5
 Scale: 1/100

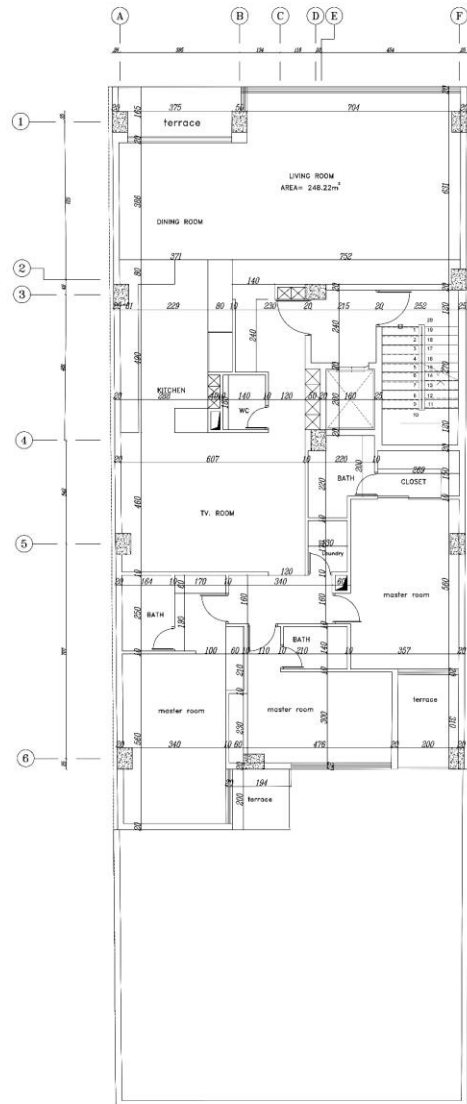


Title: GROUND FLOOR PLAN
 Code:
 File No:
 No: 3 OF 5
 Scale: 1/100

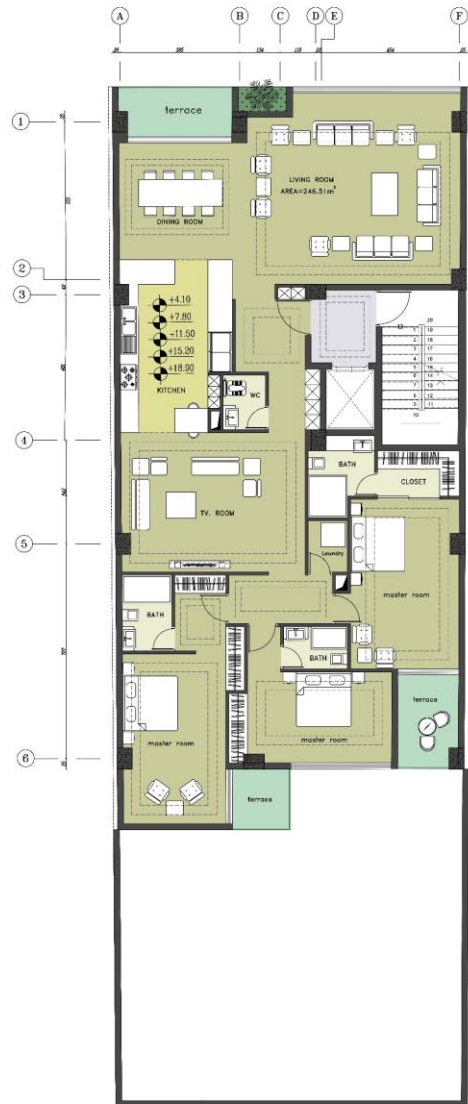


پلان طبقه ۵، ۴، ۱

Title:	TYPICAL 1,4,5 FLOOR PLAN
Code:	
File No:	
No:	4 OF 5
Scale:	1/100

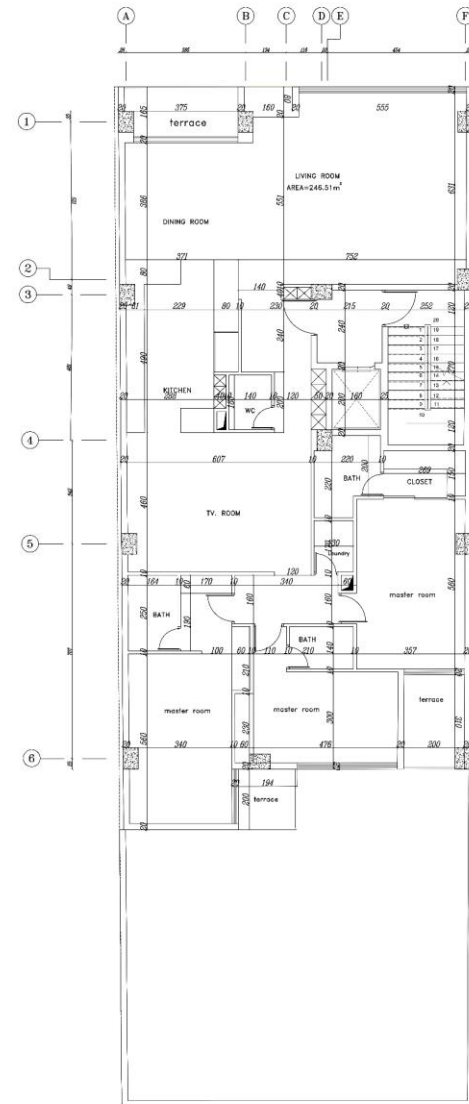


Title:	TYPICAL 1,4,5 FLOOR PLAN
Code:	
File No:	
No:	4 OF 5
Scale:	1/100



پلان طبقه ۲،۳

Title:	TYPICAL 2,3 FLOOR PLAN
Code:	
File No:	
No:	5 OF 5
Scale:	1/100



Title:	TYPICAL 2,3 FLOOR PLAN
Code:	
File No:	
No:	5 OF 5
Scale:	1/100

طراحی نما:

با توجه به ضرورت استفاده از پنجره های قدی برای نورگیری بهتر فضای داخلی، در طراحی نما تنها از گیاه به عنوان عنصر تزئینی استفاده شده است و این نما تطبیق بیشتری با خیابان سرسبز آن محله خواهد داشت. متریال استفاده شده در نما ترکیبی از بتن و سنگ لاشتر می باشد.

نورپردازی:

باتوجه به اهمیت کاهش مصرف برق و انرژی، نور پردازی ساختمان به سمت کاربردی بودن رفته و نور بالکن ها در صورت استفاده ی ساکنین از فضای بالکن، بخشی از نور نما را در شب تامین خواهد کرد. همچنین از نورهای خطی در اطراف پنجره ی لابی و بخش مرکزی نما استفاده شده است که از تاریک بودن نما در شب جلوگیری کند.

شاخص کردن ورودی ساختمان به وسیله ی انتخاب متریال با رنگ متفاوت از نما

برداشتن سقف تراس طبقه ی آخر و ایجاد ارتباط بیشتر با آسمان

محفوظ کردن تراس طبقه اول برای کاربردی شدن آن و امنیت بیشتر





نما جبهه شمالی



نما جبهه شمالی



ورودی نما جبهه شمالی



نما جبهه شمالی



دیتیل نما جبهه شمالی



ورودی نما جبهه شمالی



نما جبهه شمالی



نور پردازی نما جبهه شمالی



نور پردازی نما جبهه شمالی



نور پردازی نما جبهه شمالی





طراحی داخلی پارکینگ



طراحی داخلی پارکینگ

