

با احترام

توجیه طرح

کانسپتی که در طراحی نما و فضاهای داخلی استفاده شده خطوط افقی و عمودی (عمدتا عمودی) می باشد که بی نهایت را به بیننده القا کند. ابتدا و پایان قابل تشخیص نیست. نقطه و بعد خط شروع هر آفرینش و مهم ترین عامل درک هر فضا است. در عین حال سعی شده که فضاها در عین مینیمال بودن، دینامیک باشند. پویایی و زندگی در جریان باشد. نهایت استفاده از گیاه تا جایی که گویا قسمتی از ماتریال نما، گیاهان هستند. او گرین وال هایی که در داخل فضا استفاده شده اند، به فضاها حیاط می بخشند که از نظر طراح ادغام طبیعت و معماری از مهمترین وظایف هر معمار می باشد.

در طراحی پلان موارد زیر رعایت گردیده است:

- نورگیری و دید مناسب فضاها با توجه به موقعیت سایت (که از آن بازدید محلی صورت گرفته است)

- ارتباطات و تناسبات فضاها و عدم وجود فضای پرت

- مساحت تک واحد حدودا ۲۵۰ متر مربع است

- اتاق خواب ها مستر می باشند و نشیمن خصوصی و همین طور نشیمن عمومی (دو نشیمن) طراحی گردیده است

- در هر واحد بالکن قابل چیدمان، دیده شده است

- تقسیم بندی فضاها و مراتب آن (فضاهای عمومی، خصوصی و نیمه عمومی و خصوصی) در طراحی پلان رعایت گردیده است.

- در واحد ها آشپزخانه ی کثیف و لاندری هم دیده شده است

- به جای استفاده از بالابر از رمپ با شیب کمتر از ۸ درصد برای معلول استفاده شده که طبق ضوابط امکان پذیر هست.

- استانداردهای دسترسی به نور با کمترین پرت فضایی لحاظ گردیده اند.

- پارکینگ ها بر اساس ضوابط تامین گشته است و با توجه به ضوابط یک پارکینگ برای معلول در نظر گرفته شده.

- با وجود مساحت کم لابی، فضای رسپشن و نشیمن و عبور و مراتب دسترسی به هر کدام، دیده شده است.



±0.00

±0.00



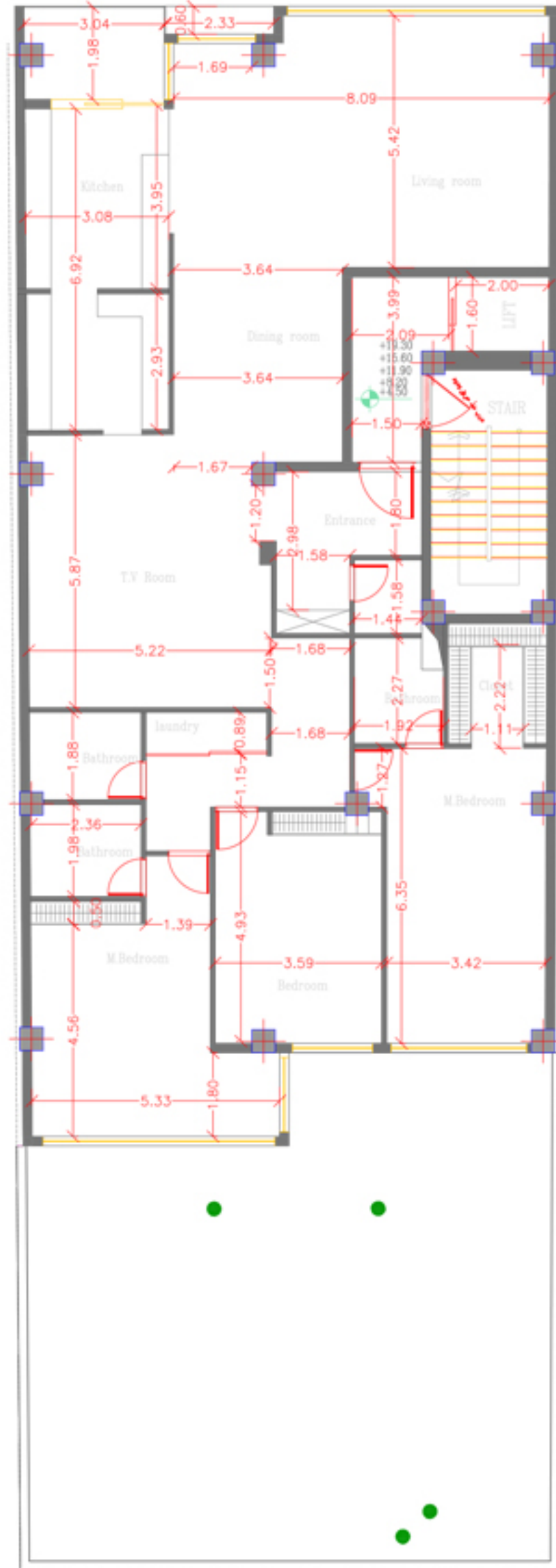
طبقات مسكونی

طبقات مسكونی



±0.00

±0.00



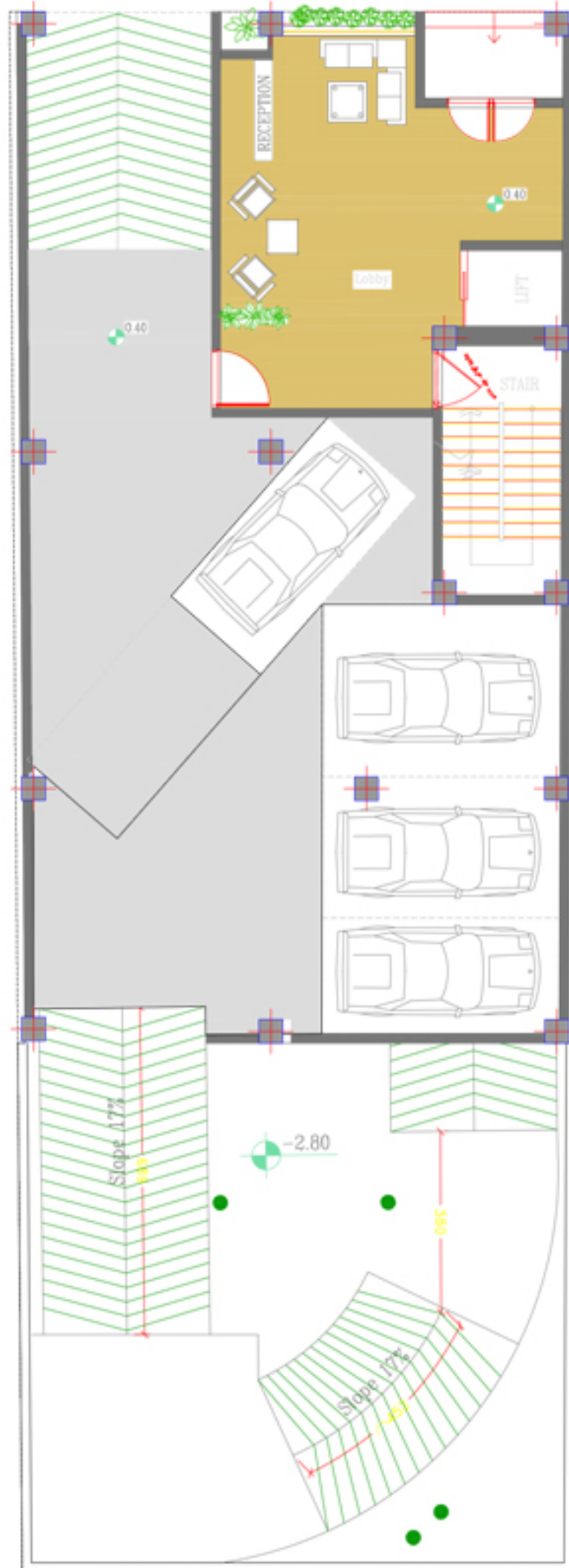
طبقات مسكونی

طبقات مسكونی



±0.00

±0.00



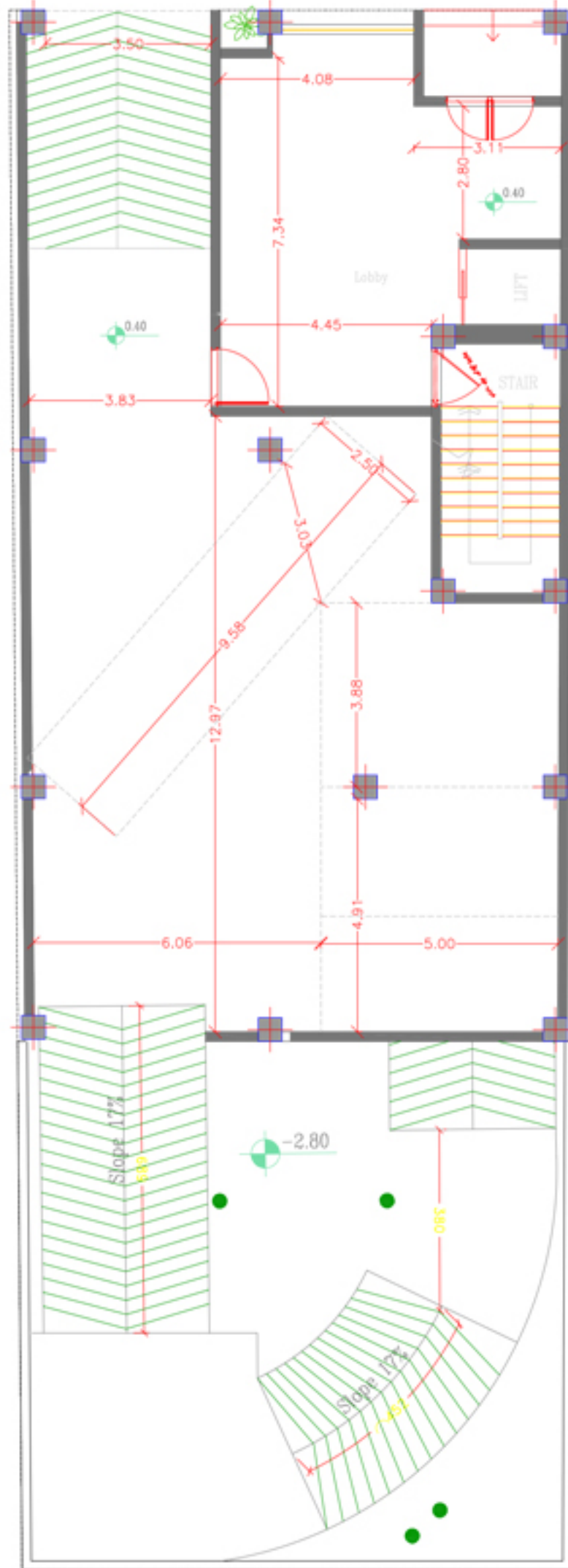
طبقه همکف

طبقه ی همکف



±0.00

±0.00



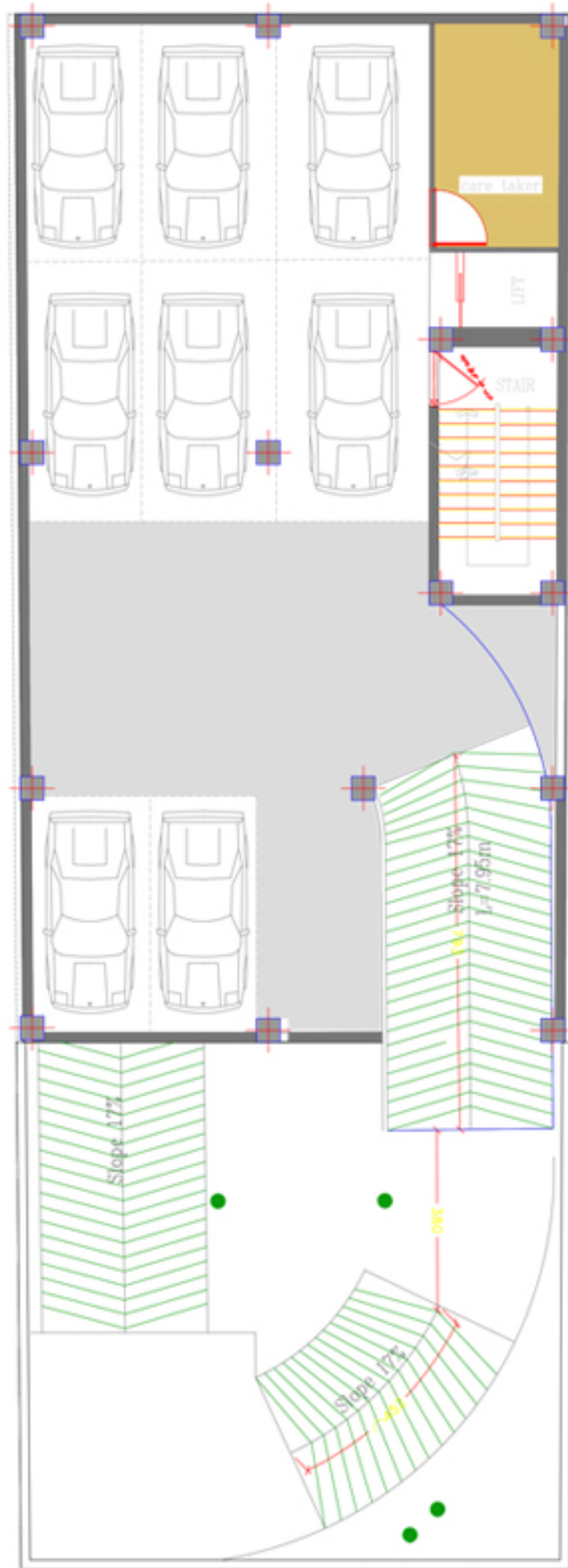
طابقه همکف

طابقه ی همکف



±0.00

±0.00



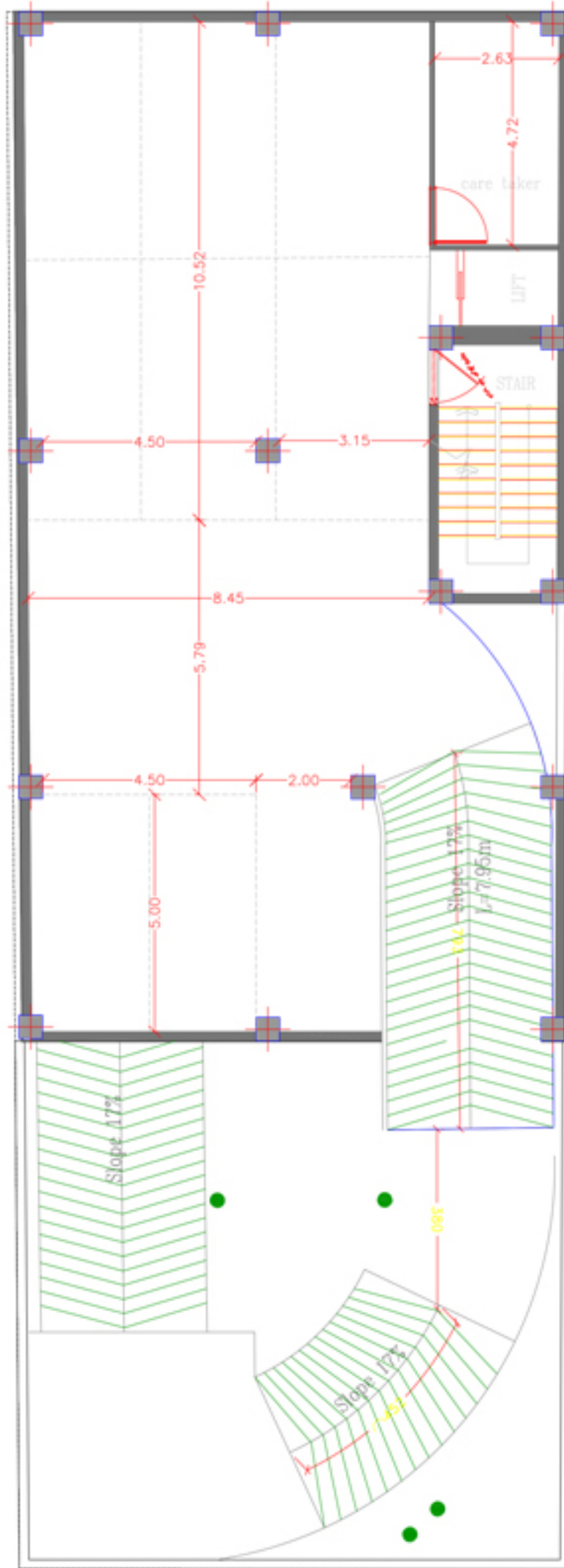
طبقه زیر زمین اول

زیر زمین ۱-



±0.00

±0.00



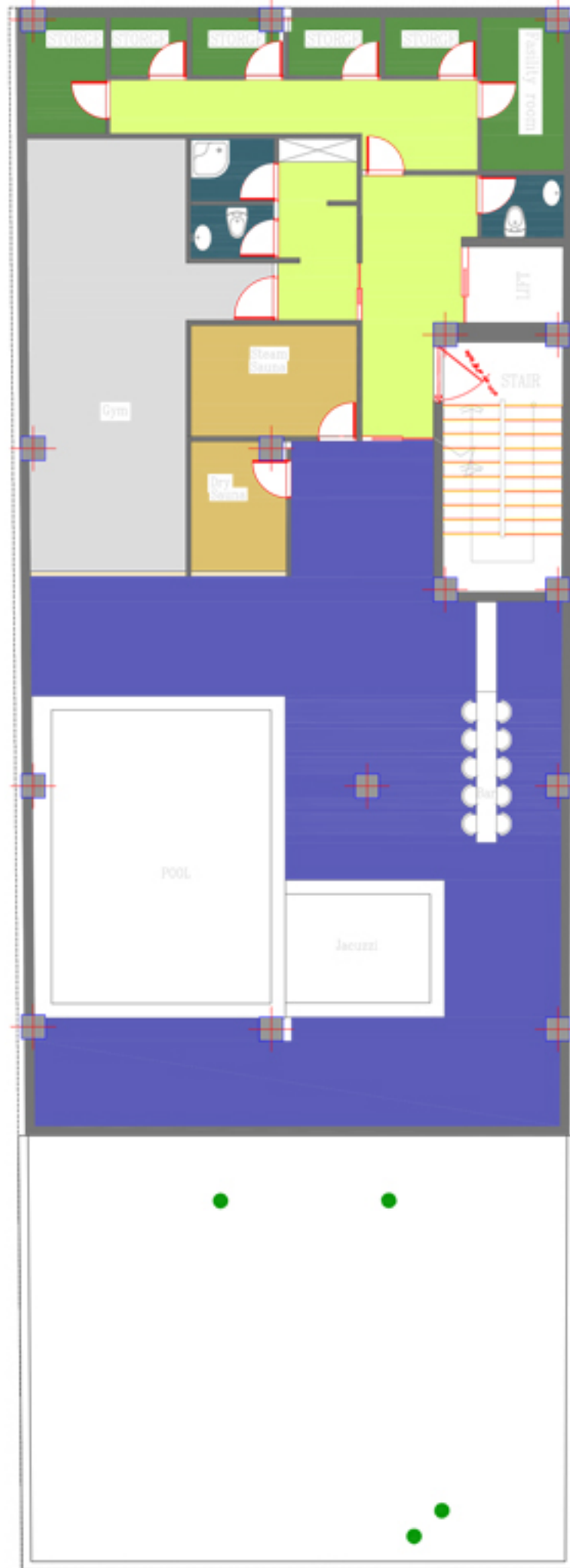
طبقه زیر زمین اول

زیر زمین ۱-



±0.00

±0.00



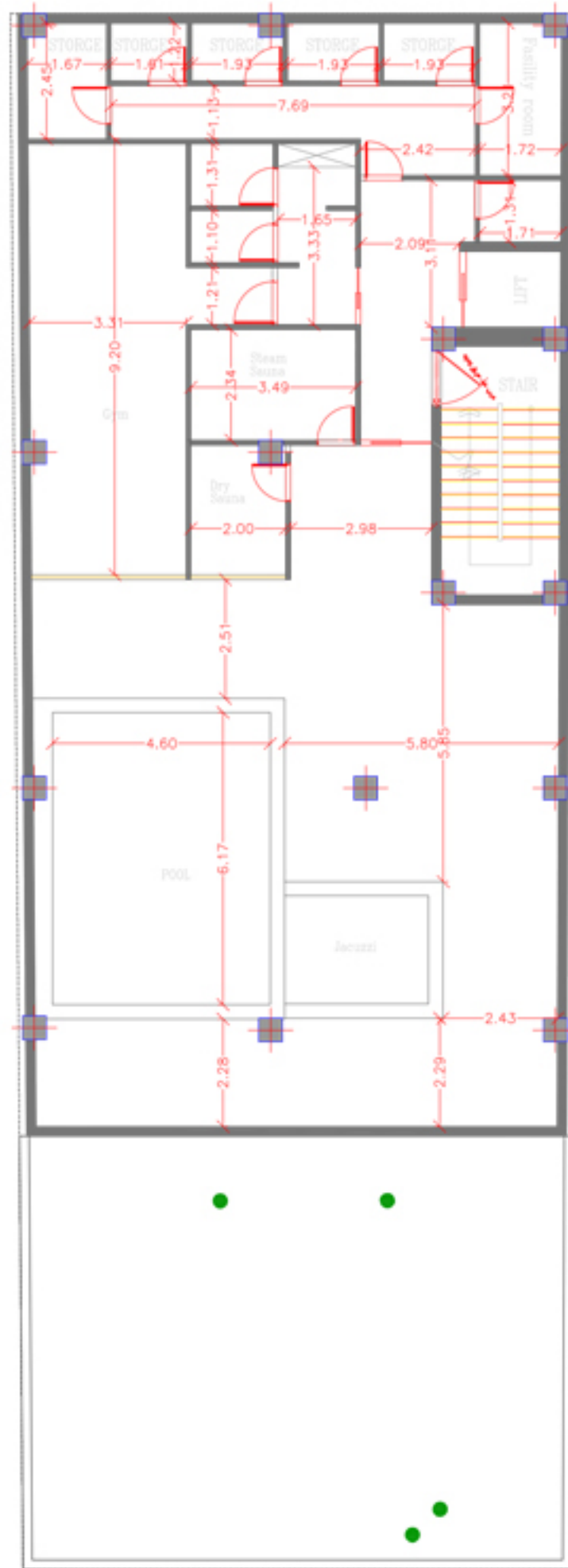
طبقه زیرزمین دوم

زیرزمین - ۲



±0.00

±0.00



طبقه زیرزمین دوم

زیرزمین - ۲



















