

در ابتدا سعی شد تا با توجه به خواسته‌ی کارفرما و همچنین ویژگی‌های سایت، فضاهای اصلی زندگی روزانه و شبانه که شامل نشیمن و آشپزخانه و اتاق خواب‌ها می‌شود طوری قرار بگیرند تا هم از لحاظ نورگیری و هم دید و منظر بهره‌وری

در طراحی مجتمع مسکونی با توجه به تناسبات زمین و همسایگی‌ها، مسئله‌ی اصلی طراحی عدم بهره‌وری فضاهای میانی از نور بود که به دوروش به حل آن پرداخته شد: در مرکز بخش شرقی سعی شد تا با جانمایی فضاهای خدماتی و ارتباط عمودی در صلی از این مساحت به فضاهایی بدون نیاز به دریافت نور اختصاص یابد و در بخش غربی نیز فرورفتگی در نمای شمالی عمیق تابش در این قسمت

شو.

د

همچنین با توجه به خواسته کارفرما که طراحی تراسه در ضلع شمالی بنا بود، تراسه با مساحت ۸ متر و تناسبات مربع شکل طراحی شد به طوری که قابل مبلمان شدن باشد همچنین این تراسه در طبقات به گونه‌ای جایگذاری شده تا با توجه

اتاق خواب‌ها نیز در این پروژه فراتر از فضاهایی مخت خوابیدن و هستند که امروزه در بیشتر آپارتمان‌ها مشاهده میشود و سعی شده تا با اختصاص مساحت کافی و فضای متناسب ارزش‌های زندگی خصوصی احیا شود.

عده بر موارد کر شده در جانمایی فضاهای نیز سعی شده تا فضاهای خرد در

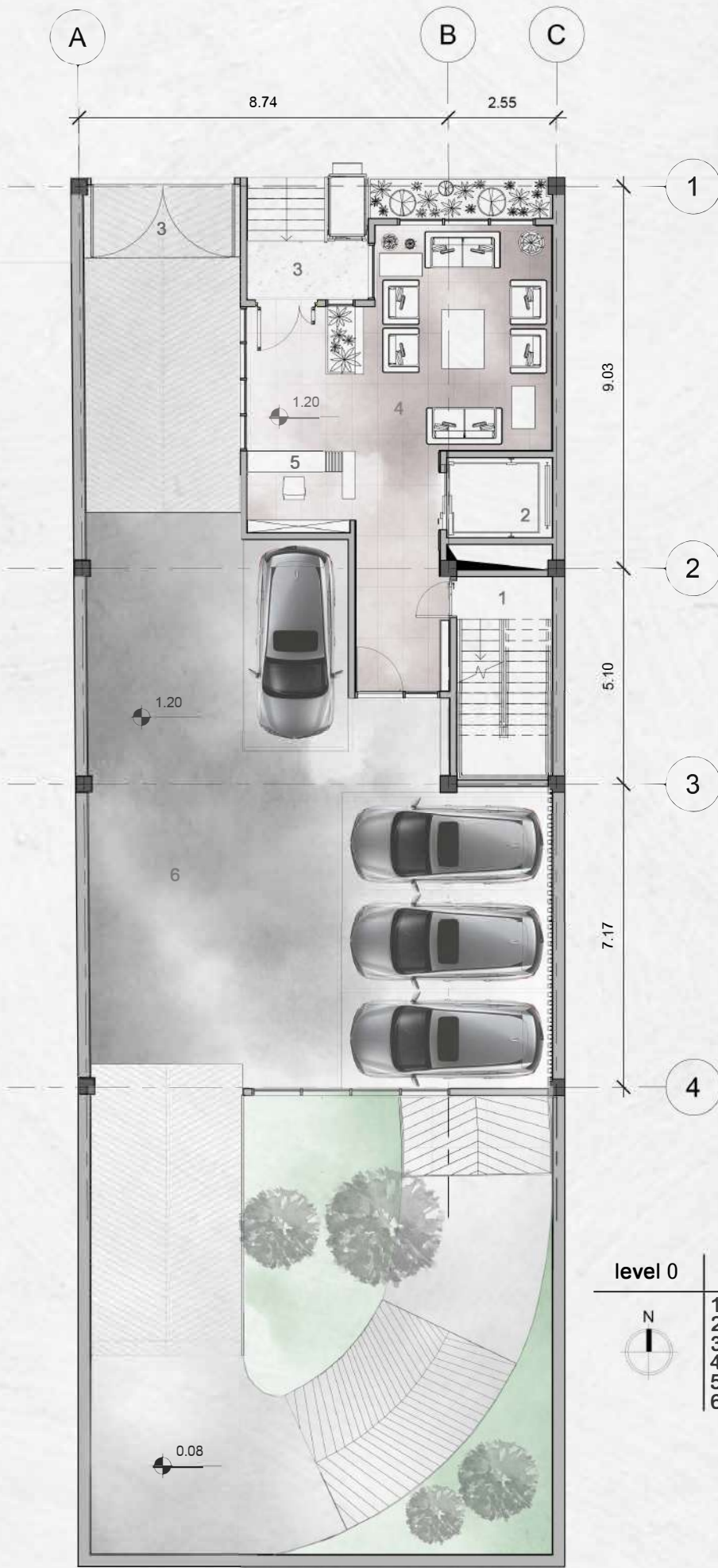


level 1-5
with southern terrace



- | | |
|----|--------------|
| 1 | stairs |
| 2 | lift |
| 3 | entrance |
| 4 | W.C |
| 5 | bathroom |
| 6 | laundry room |
| 7 | living room |
| 8 | dining room |
| 9 | kitchen |
| 10 | terrace |
| 11 | tv room |
| 12 | closet |
| 13 | bedroom |



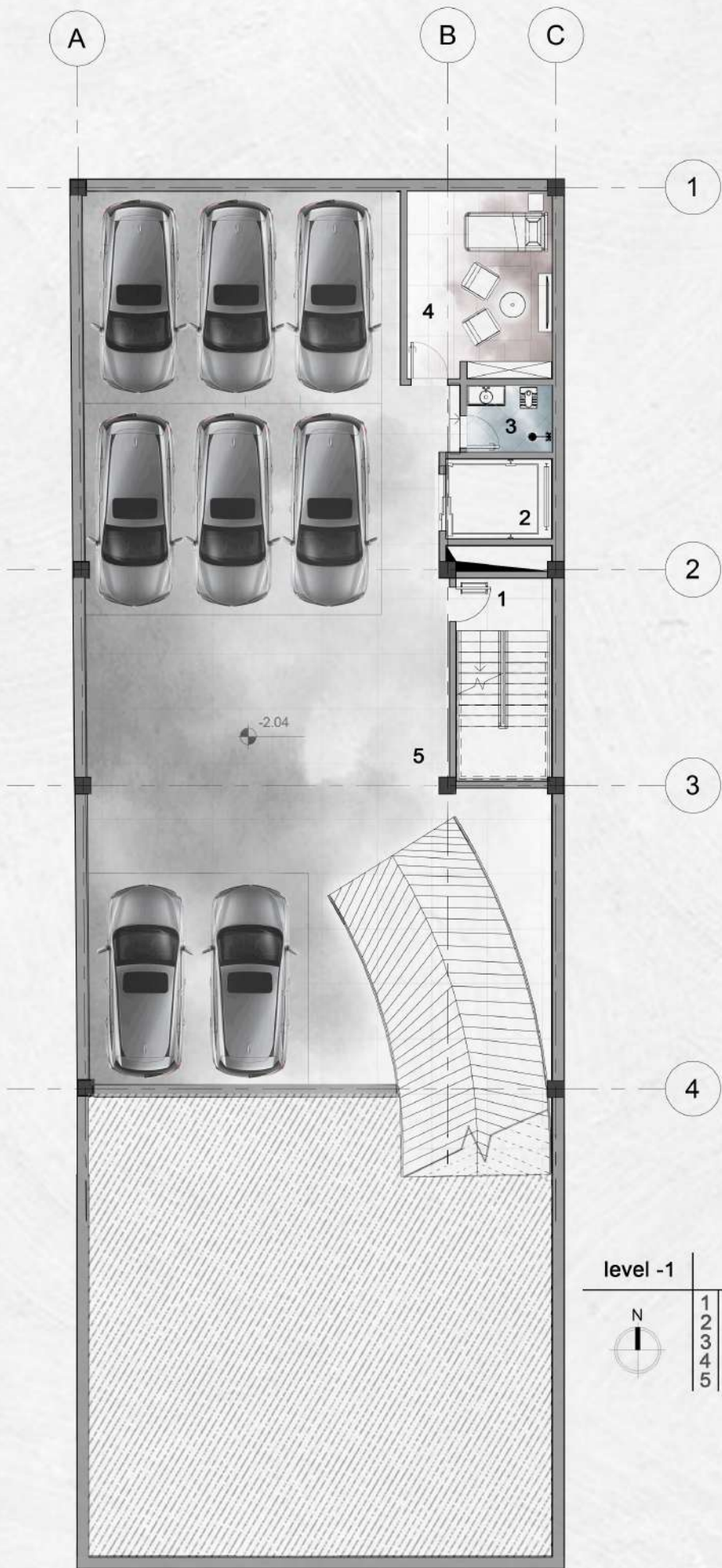


level 0



- 1 stairs
- 2 lift
- 3 entrance
- 4 lobby
- 5 reception
- 6 parking





level -1



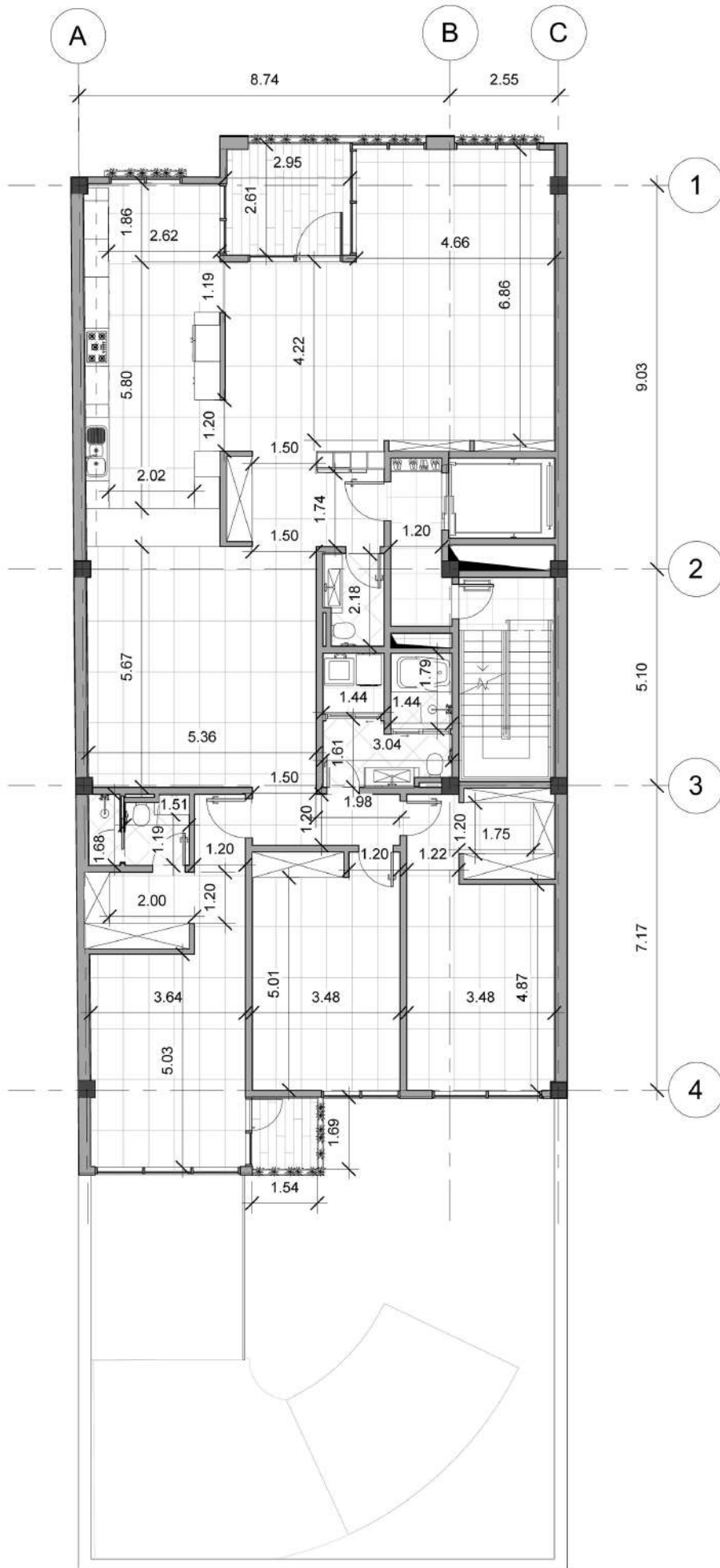
- | | |
|---|------------------|
| 1 | stairs |
| 2 | lift |
| 3 | bathroom |
| 4 | caretaker's room |
| 5 | parking |



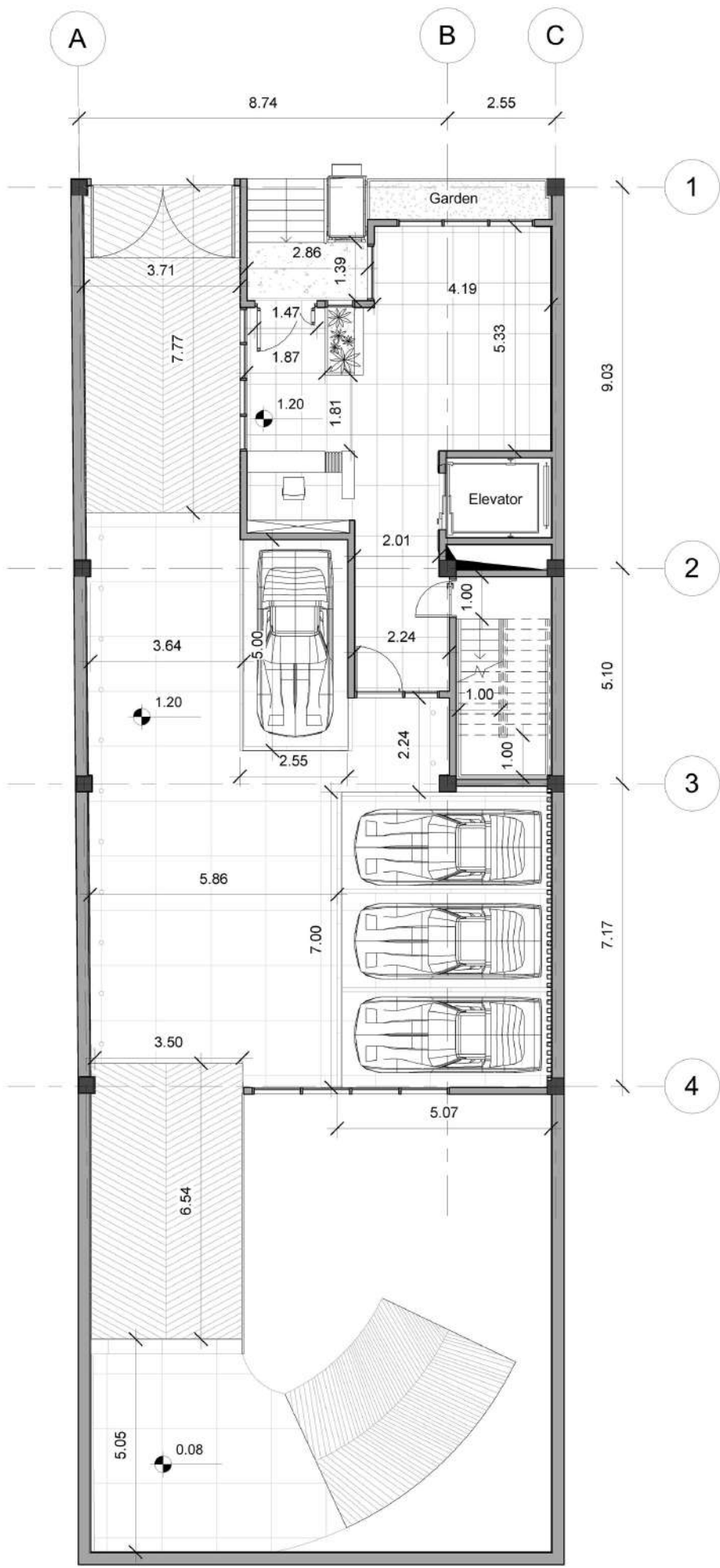


level -2	
1	stairs
2	lift
3	powerhouse
4	storage room
5	gym
6	dressing room
7	W.C
8	bath
9	suana
10	swimming pool
11	jacuzzi

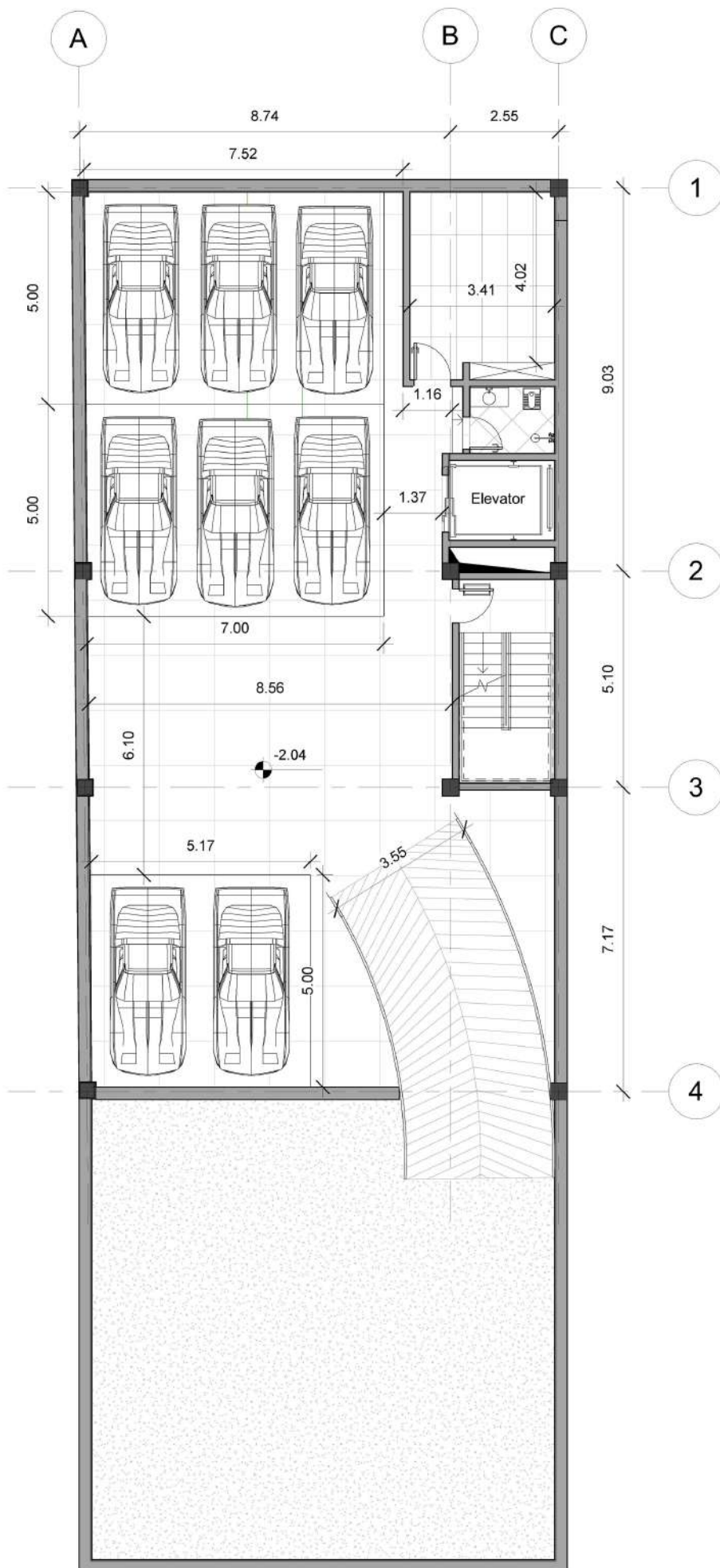




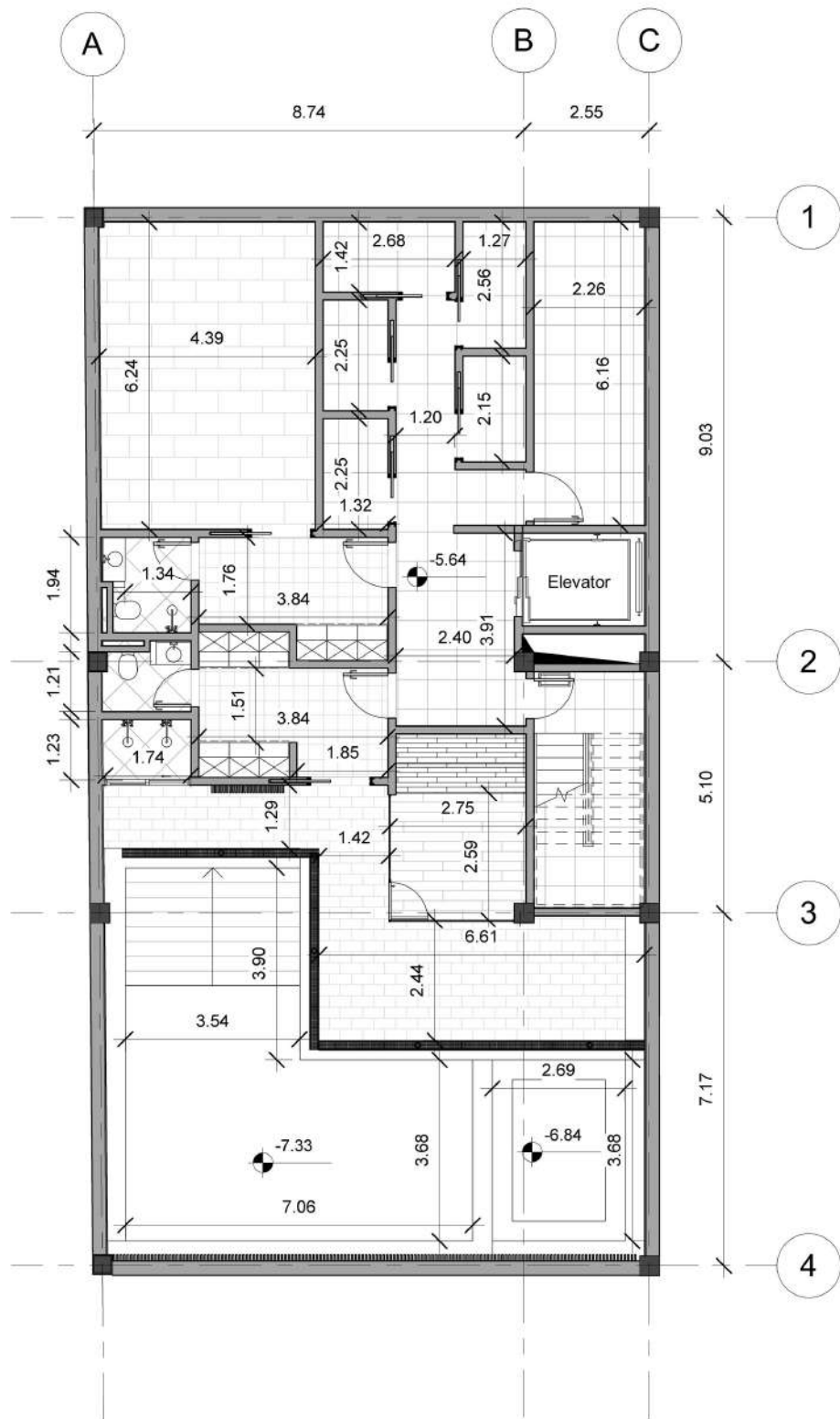
پلان اندازه گذاری طبقات



پلان اندازه گذاری همکف



پلان اندازه گذاری زیرزمین ۱-۱





MG
RESIDENTIAL
COMPLEX



MG
RESIDENTIAL
COMPLEX





MG
RESIDENTIAL
COMPLEX







MG
RESIDENTIAL
COMPLEX



































MG
F
COM







